

CUM ITI CONECTEZI
JUCĂRIA INTERACTIVA PE
WEBSITE-UL FAVORIT



CUM SA TE CONECTEZI LA:

1. **FLIRT4FREE**

5. **CAM4**

9. ImLive .com

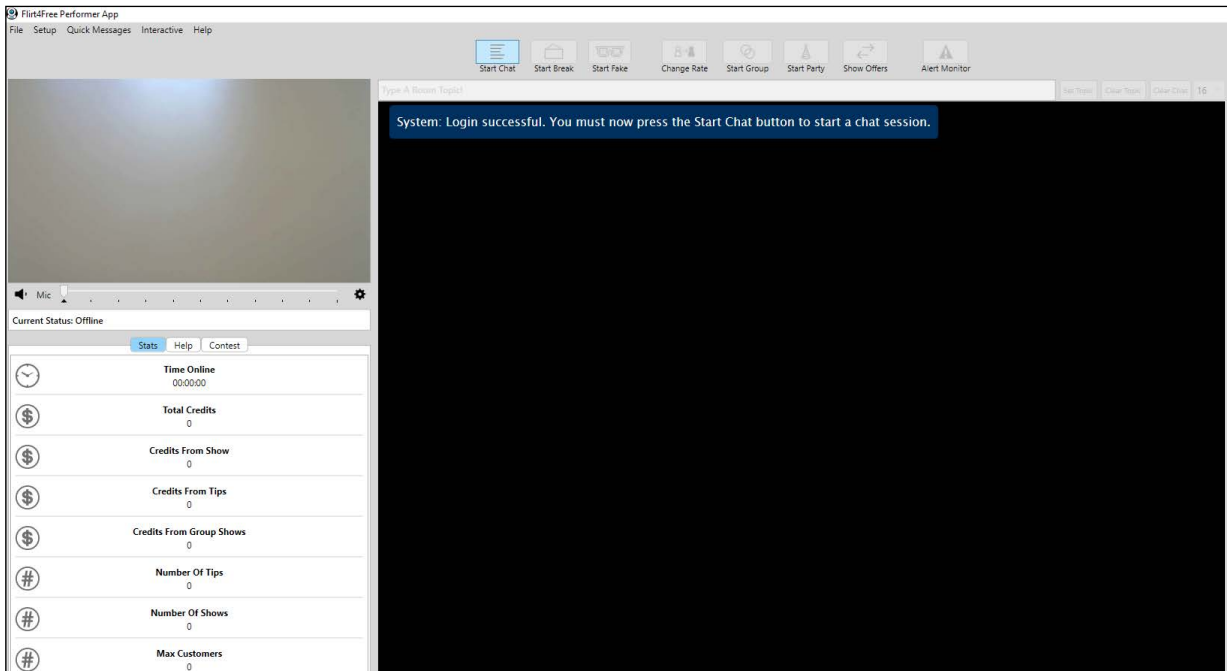
14. 
SkyPrivate

18. **xcams**

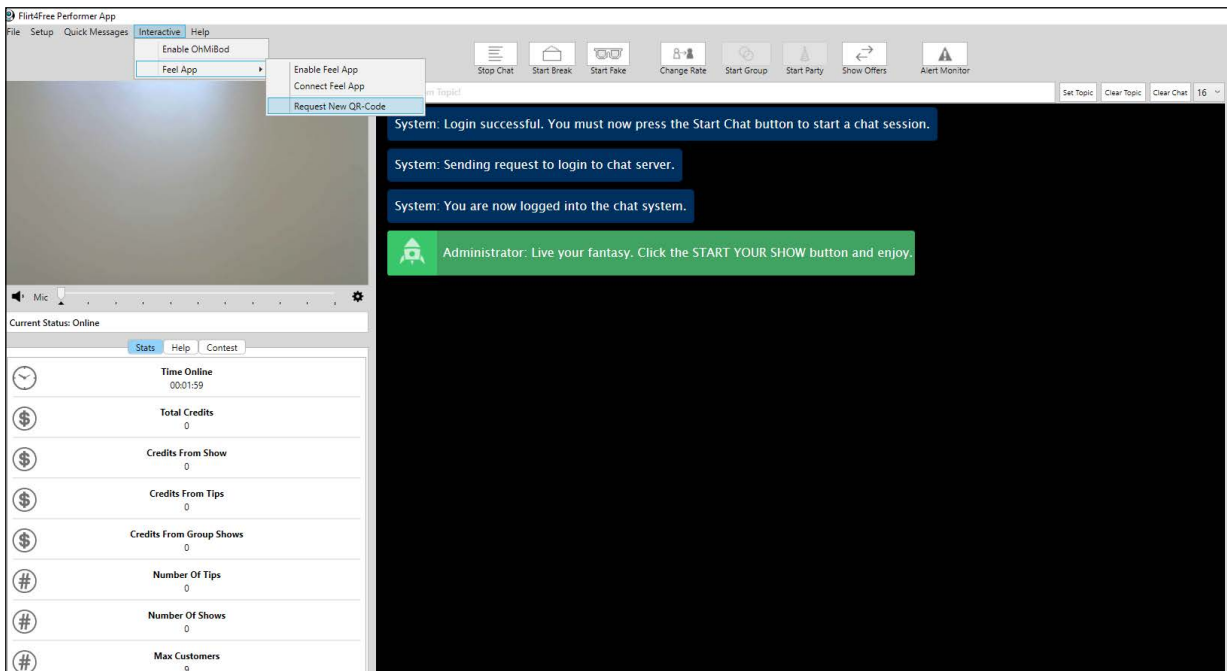
23.  streamate
LIVE SEX CAMS 24/7

30.  **STRIPCHAT**

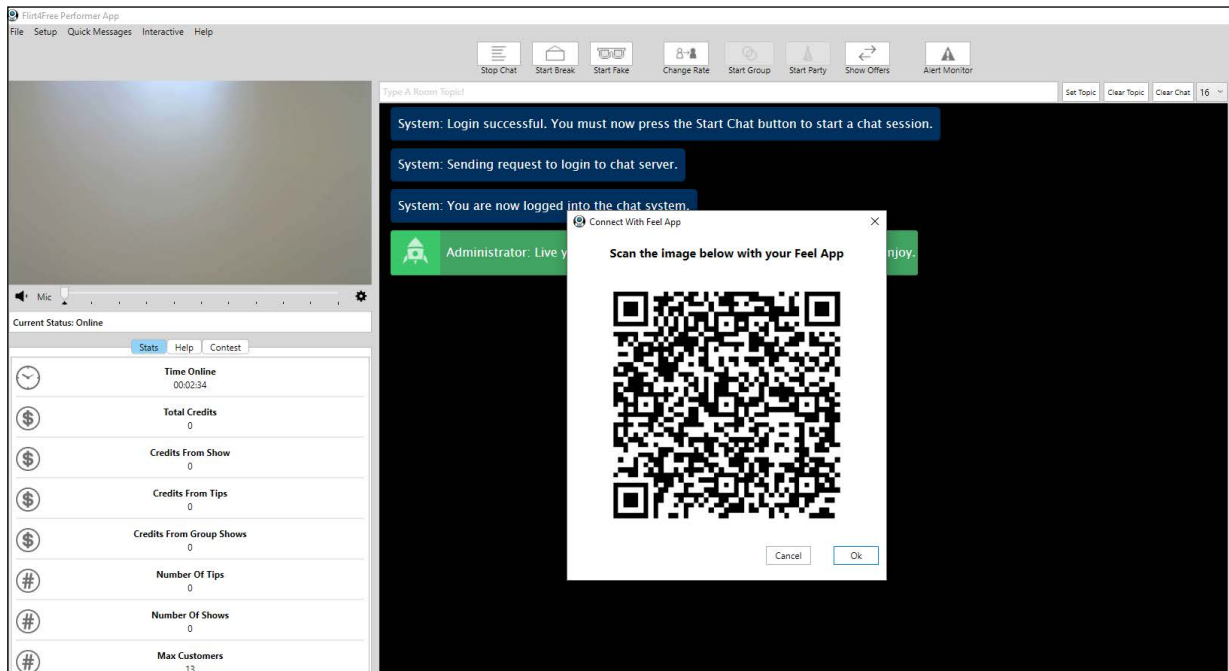
1. Acceseaza <https://www.flirt4free.com/>
2. Conecteaza-te cu numele de utilizator și parola.



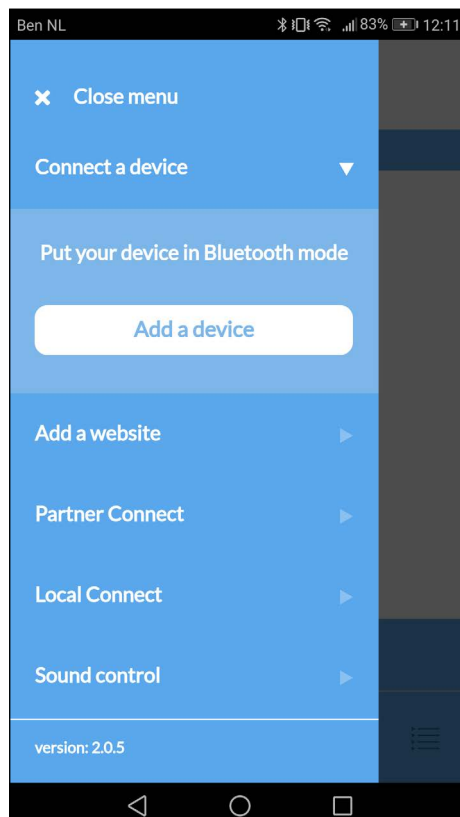
3. După ce ați deschis aplicația dvs. F4F Performer, selectați "start chat"



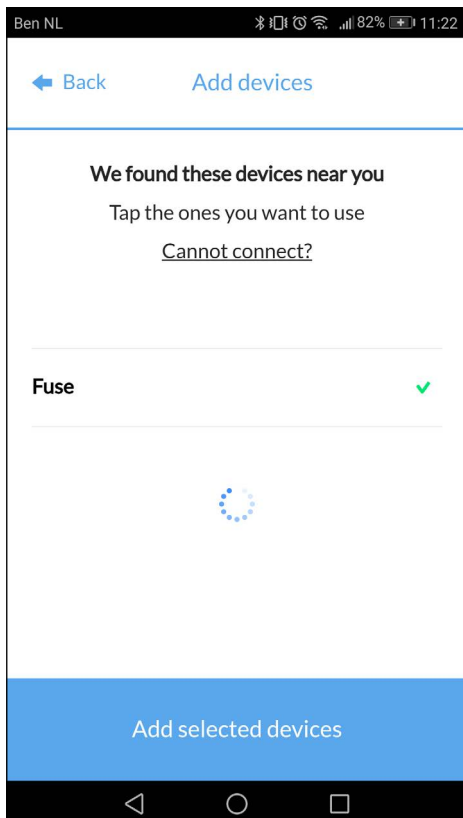
4. După ce ați configurat camera web / microfon și ați început chat-ul, accesați butonul "interactive" și selectați să solicitați un nou cod QR.



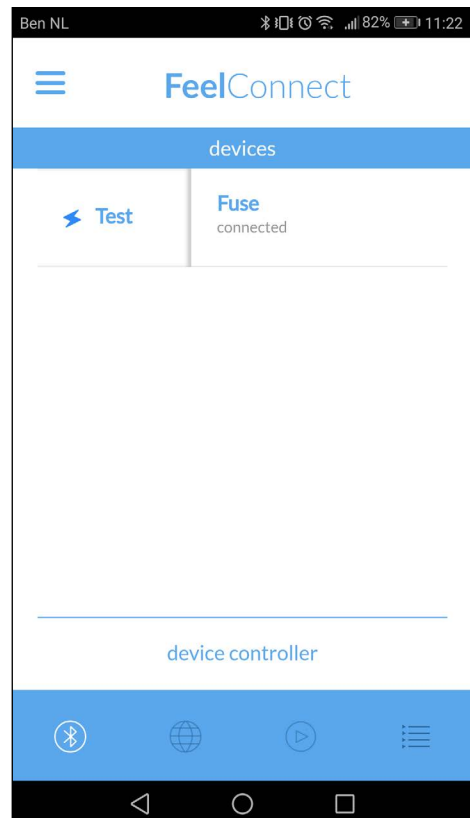
5. Se va afișa un cod QR



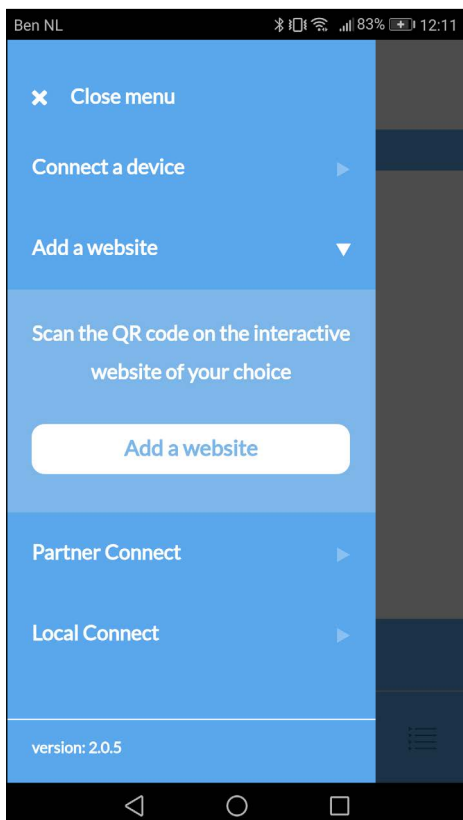
4. Acceseza aplicația FeelConnect pe telefonul tau (dacă nu ai făcut acest lucru, o poti descărca prin intermediul magazinului App Store sau al magazinului Google Play). Selecteaza "Conecteaza un dispozitiv". Notă: asigura-te că Bluetooth-ul este activat și că dispozitivul este în modul Bluetooth.



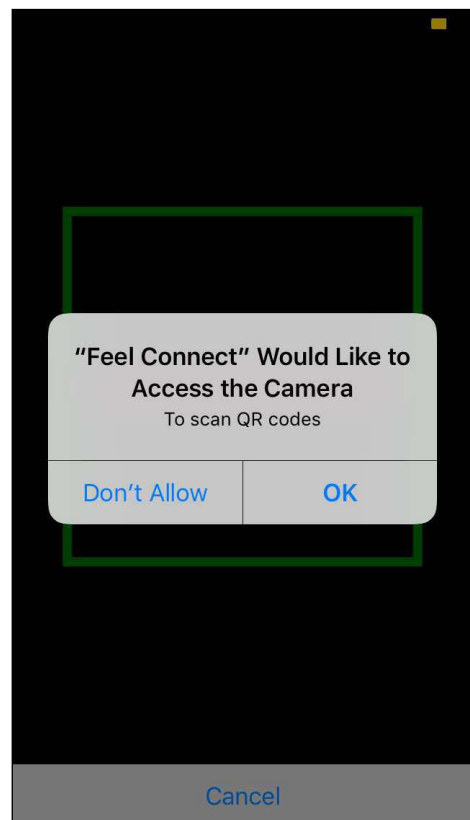
7. Selectează dispozitivul pe care dorești să îl utilizezi. Așteapta ca marcajul din partea dreaptă să devină verde. După ce a apărut verificarea verde, selectează "adauga dispozitivele selectate".



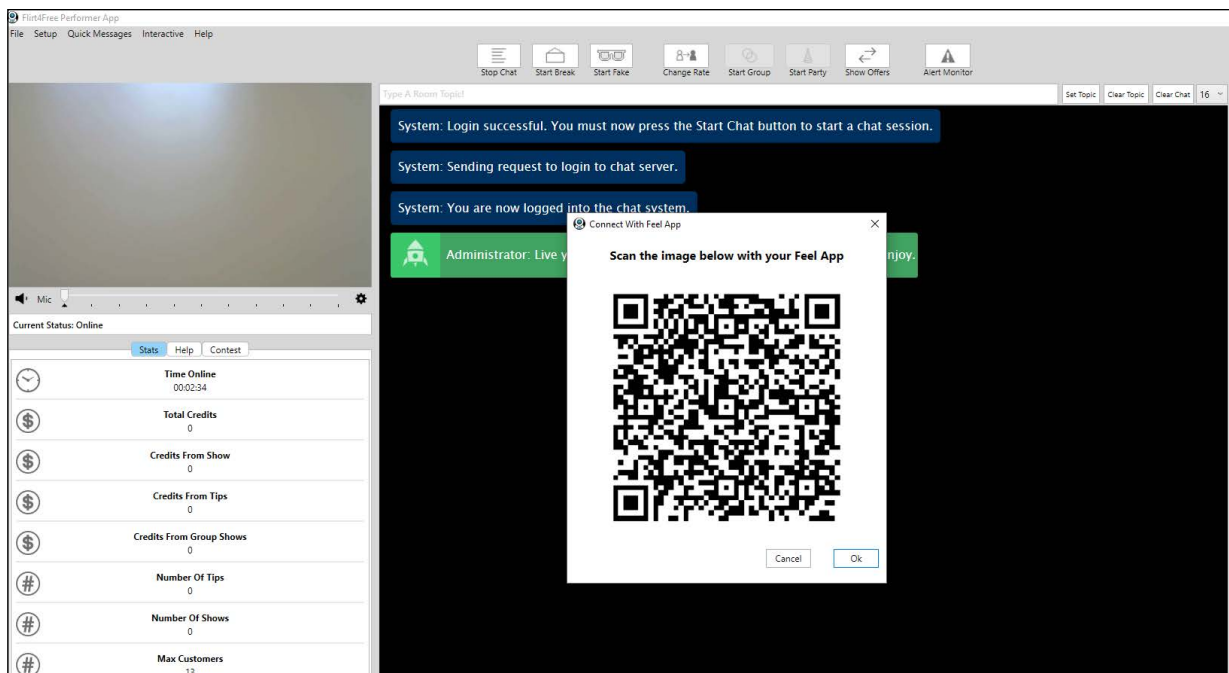
8. După ce ai selectat "adăuga dispozitivele selectate", aplicația va redirecționa către această pagină indicând faptul că dispozitivul dvs. este conectat la aplicație.



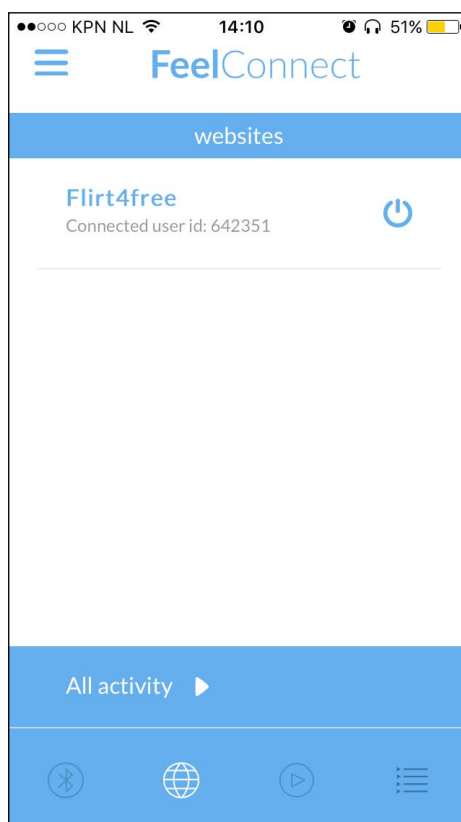
9. Acum, pentru a conecta dispozitivul la Flirt4Free, selectați "Adăugați un site web".



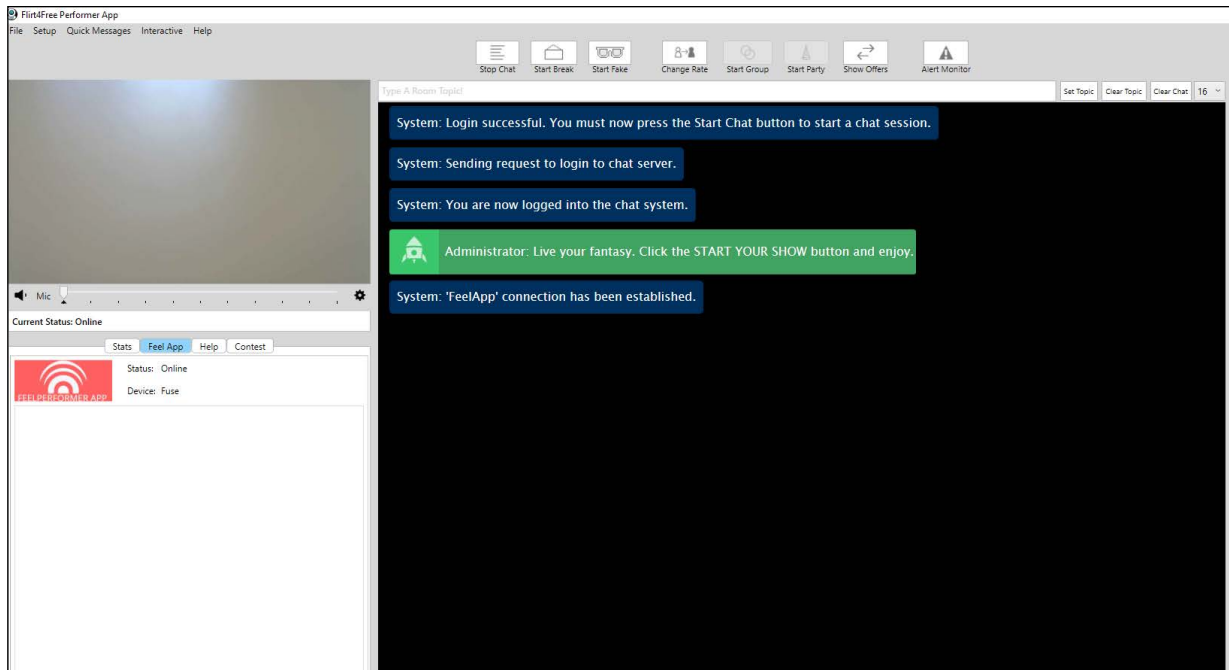
10. Când faceți clic pe "Adăugați un site web", va apărea un scanner QR.



11. Du-te înapoi la aplicația Flirt4Free și scanează codul QR.



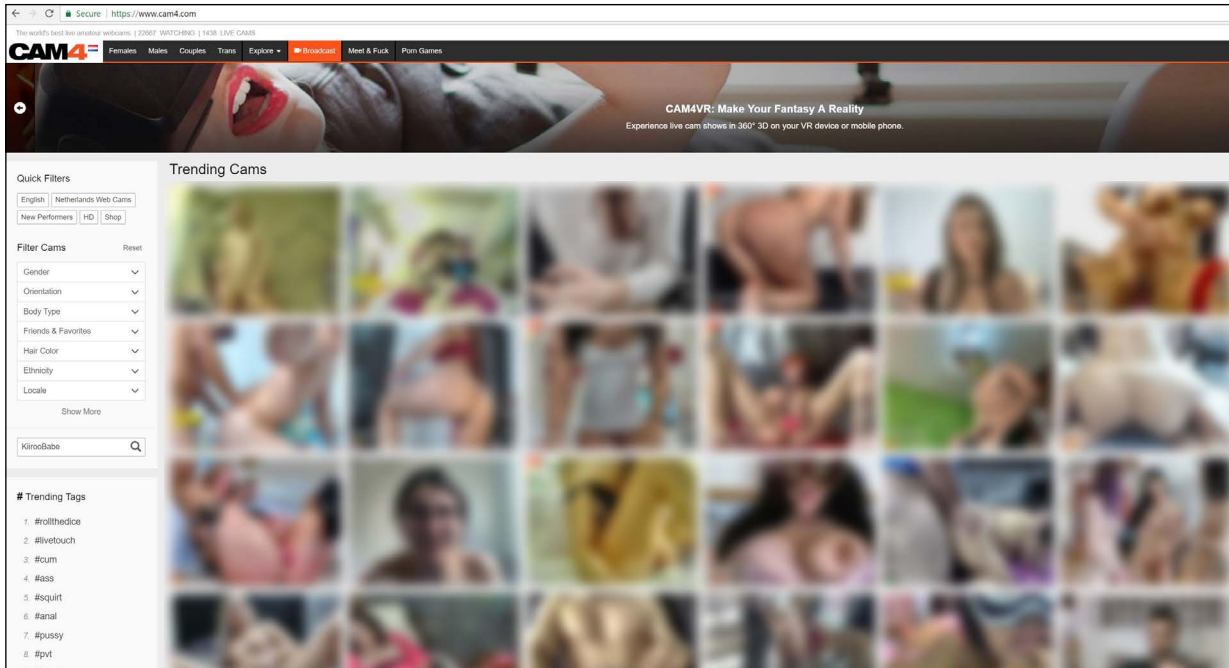
12. După ce ați scanat codul QR, vă va arăta că v-ați conectat pe Flirt4Free pe aplicația FeelConnect.



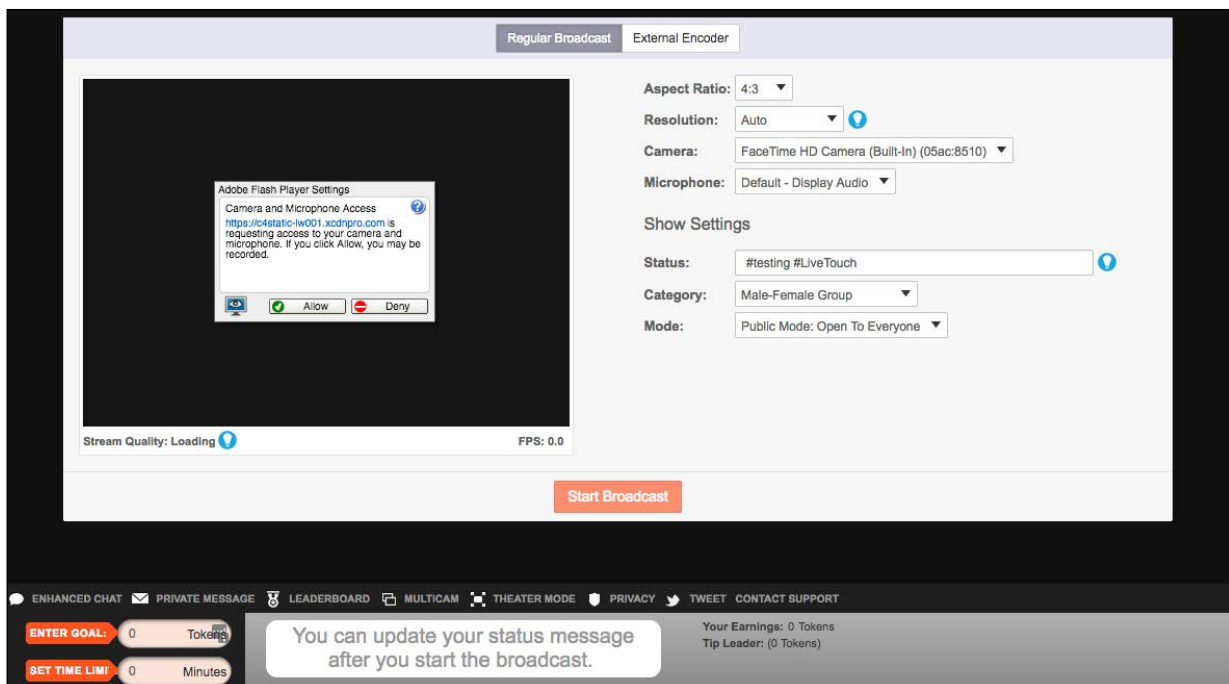
13. On the left side of the Flirt4Free Performer app, it will indicate which device you are currently connected to, and the status of it!

Sunteți gata și toate donatiile vor fi gestionate automat de aplicația FeelConnect și vor face dispozitivul dvs. interactiv sa vibreze!

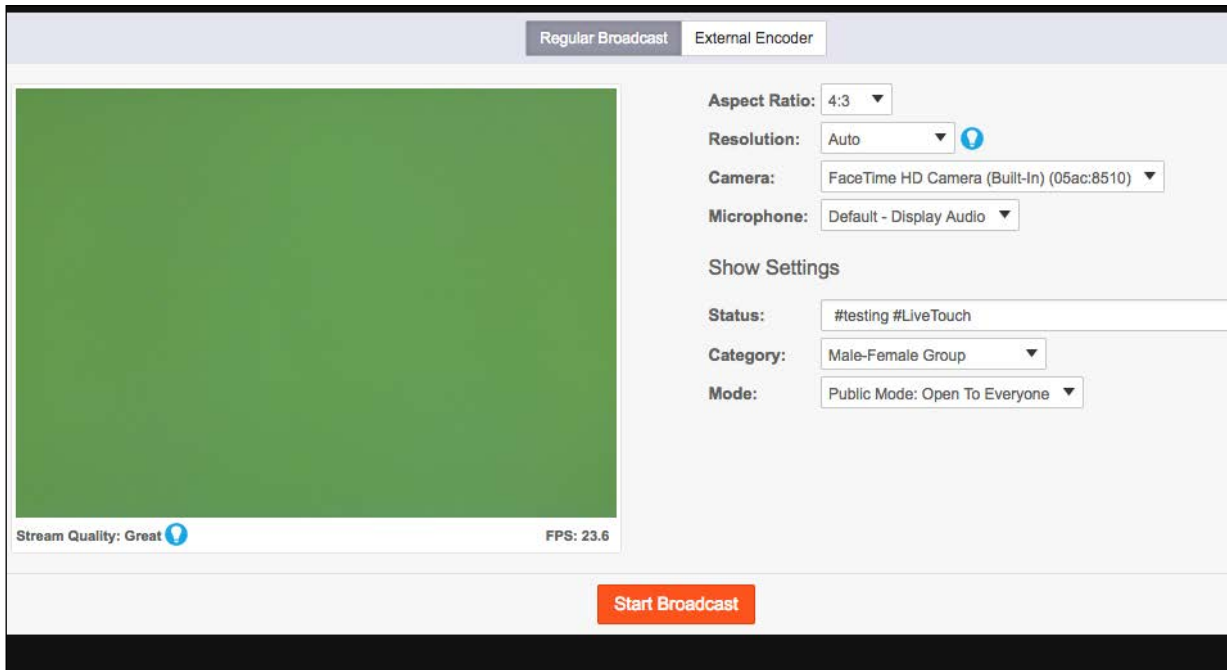
1. Accesati <https://www.cam4.com/>
2. Conecteaza-te cu numele de utilizator și parola.



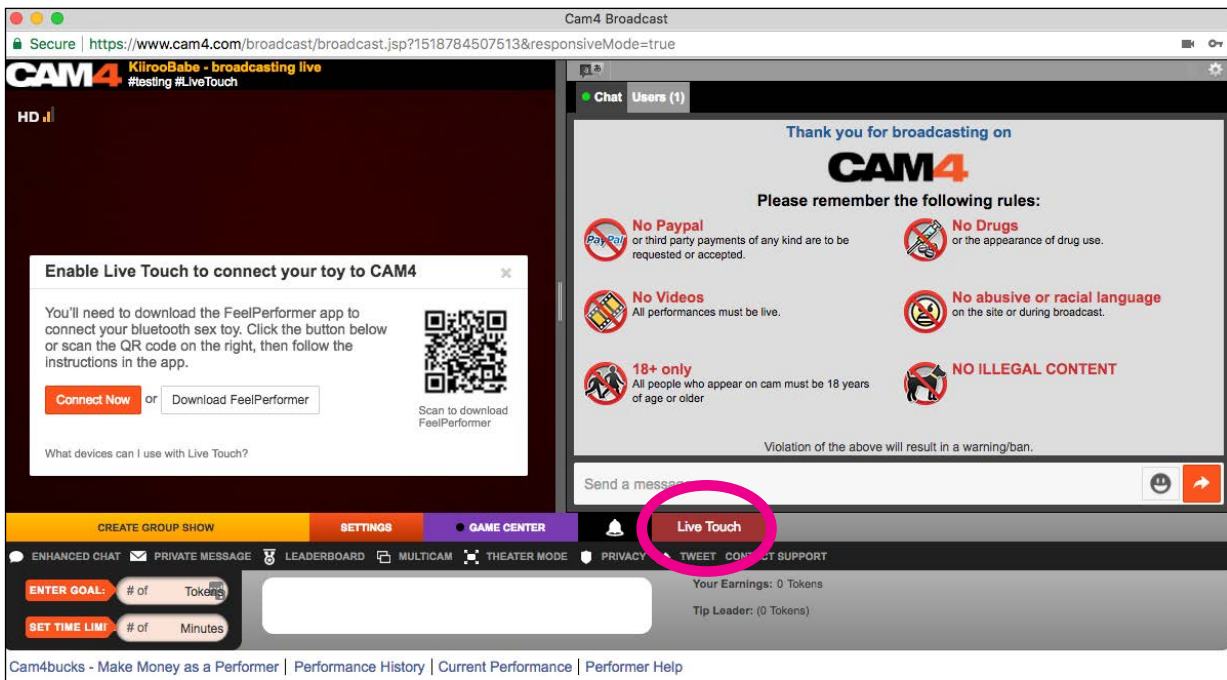
3. Apasa "difuzare" in bara de meniuri



4. Când se deschide fereastra de difuzare Cam4 , apăsați "permite" din caseta de setări Adobe Flash Player.



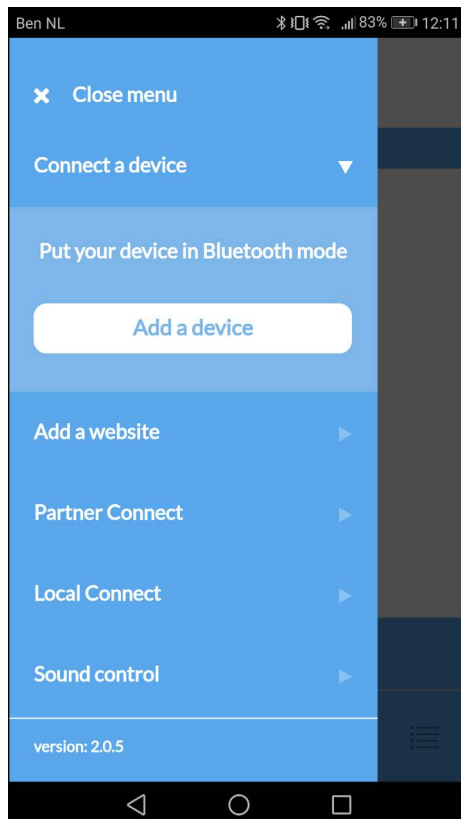
5. Completați informațiile necesare în partea dreaptă a ecranului.



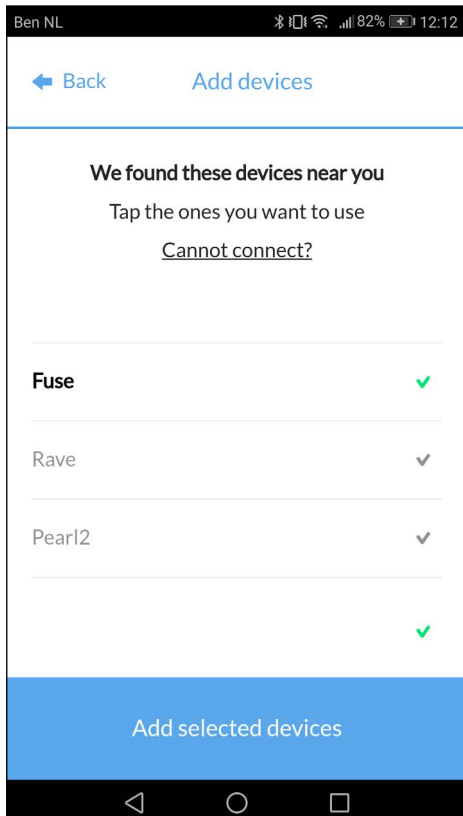
6. Faceți clic pe "Porneste difuzarea".

7. Odată ce difuzați, în partea de jos a casetei de text, apăsați "LIVE TOUCH" în partea dreaptă jos.

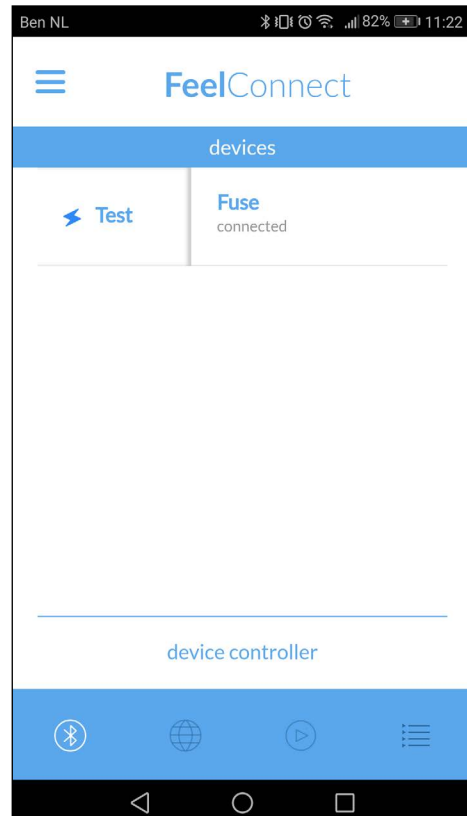
8. Va apărea o fereastră pop-up care afișează "Activează Live Touch pentru a vă conecta jucăria la Cam4". Selectați "conectați acum" sau "**Descărcați FeelConnect**"



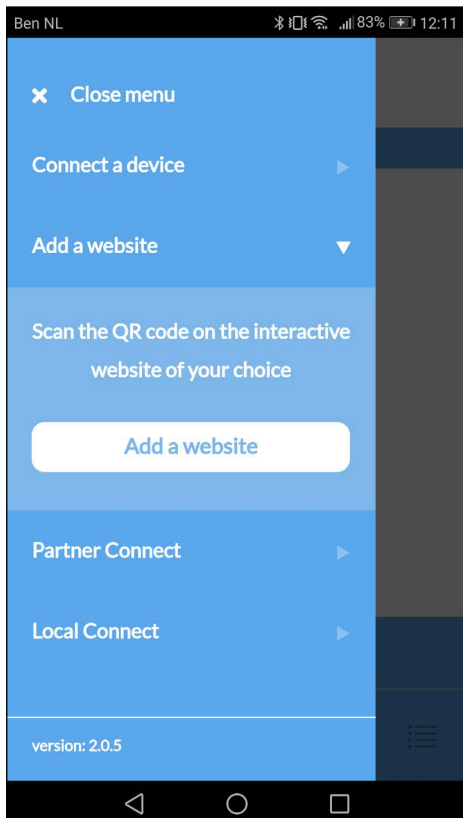
9. Acceseza aplicația FeelConnect pe telefonul tau (dacă nu ai făcut acest lucru, o poti descărca prin intermediul magazinului App Store sau al magazinului Google Play).
 Selectează "Conectează un dispozitiv". Notă: asigură-te că Bluetooth-ul este activat și că dispozitivul este în modul Bluetooth.



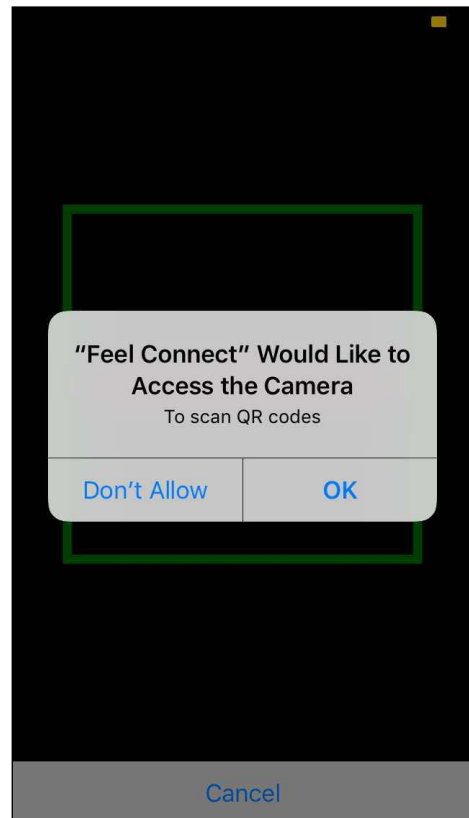
10. Selectează dispozitivul pe care dorești să îl utilizezi. Așteapta ca marcajul din partea dreaptă să devină verde. După ce a apărut verificarea verde, selectează "adauga dispozitivele selectate".



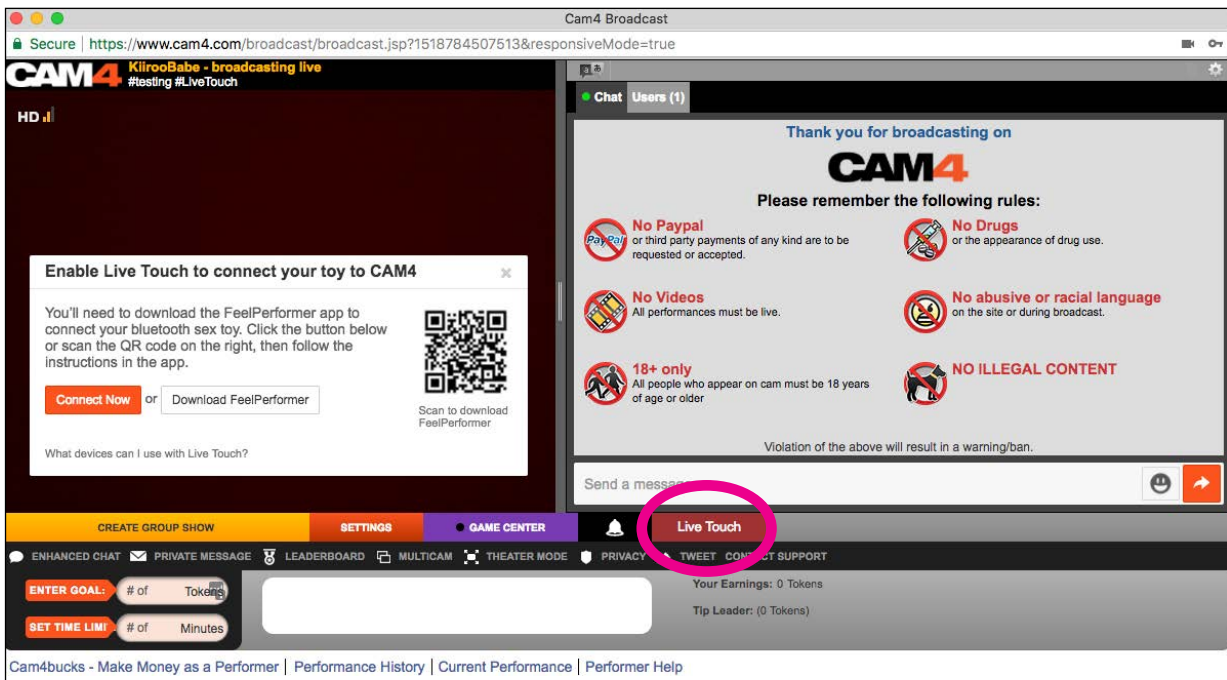
11. După ce ai selectat "adăuga dispozitivele selectate", aplicația va redirecționa către această pagină indicând faptul că dispozitivul dvs. este conectat la aplicație.



12. Acum, pentru a conecta dispozitivul la Cam4, selectați “Adăugați un site web”.



13. Când faceți clic pe “Adăugați un site web”, va apărea un scanner QR.

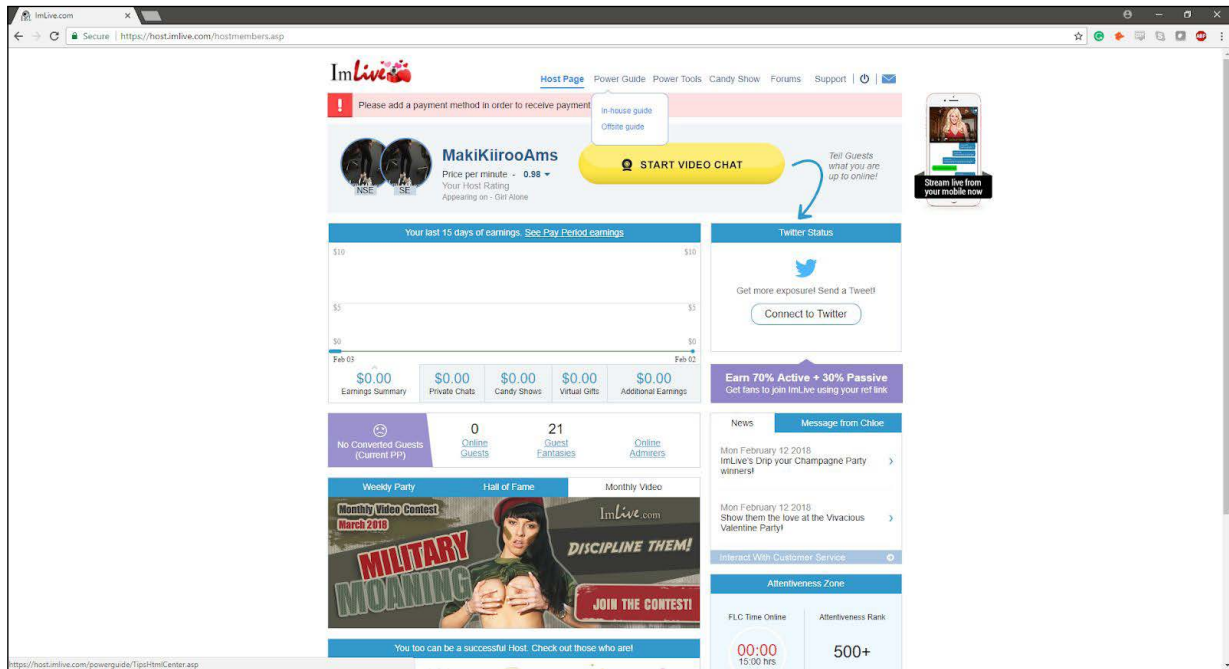


14. Du-te înapoi la aplicația Cam4 și scanează codul QR.

15. După ce ai scanat codul QR, vă va arăta că v-ați conectat pe Cam4 pe aplicația FeelConnect.

Sunteți gata și toate donatiile vor fi gestionate automat de aplicația FeelConnect și vor face dispozitivul dvs. interactiv să vibreze!

1. Acceseaza <https://www.lmlive.com/>
2. Conecteaza-te cu numele de utilizator și parola.



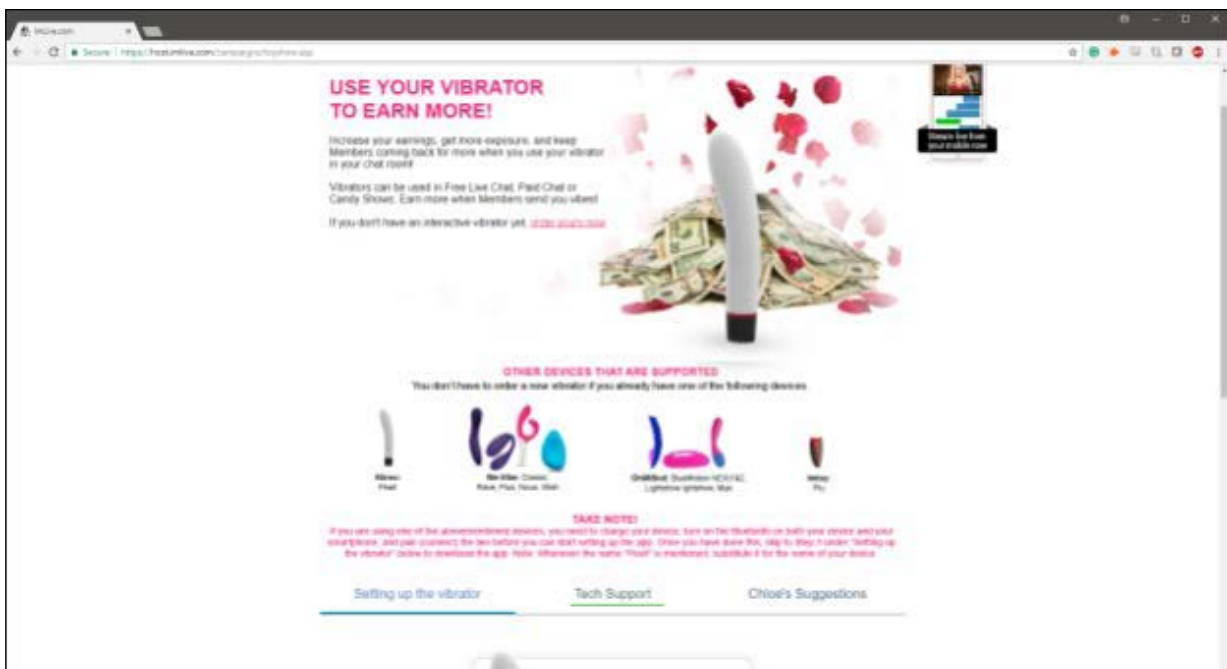
3. După ce v-ați conectat la ImLive ca Performer, selectați "Power Guide"



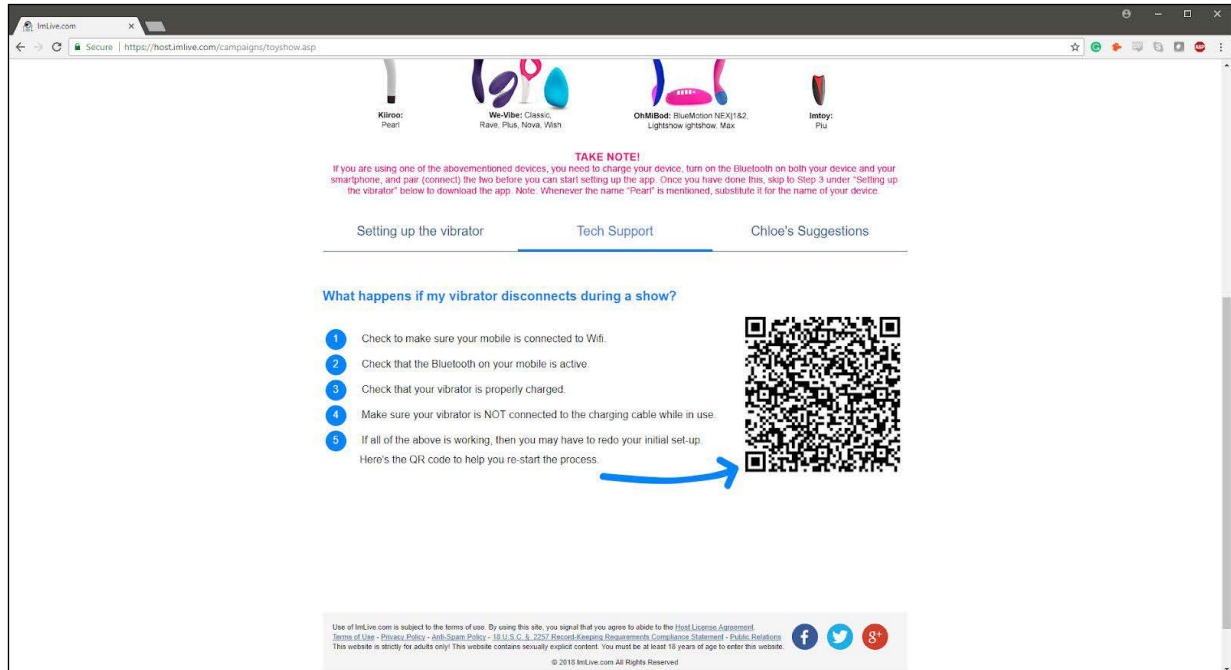
4. Selectați vibratoare în categoria "ghid interior"



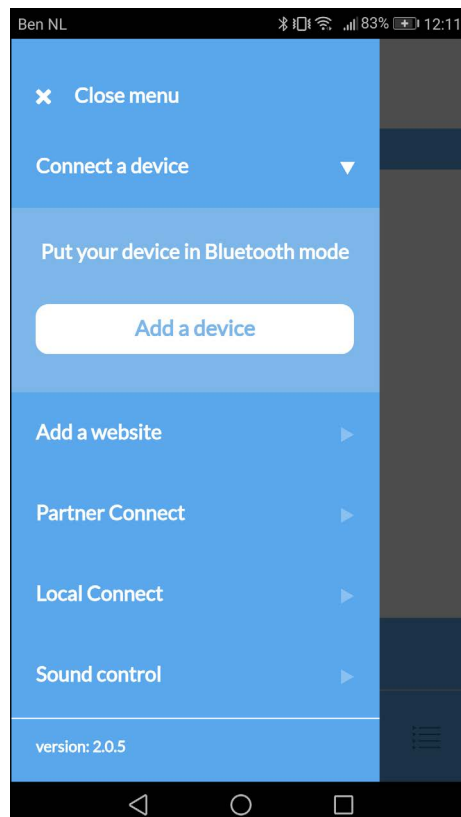
5. Selectați “Configurați vibratorul” și faceți clic pe link-ul din “Faceți clic aici pentru un ghid pas cu pas”



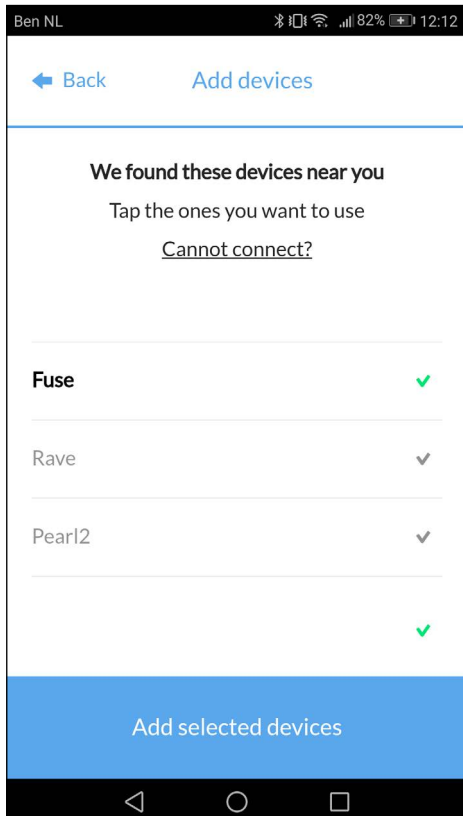
6. Selectați “Suport tehnic”



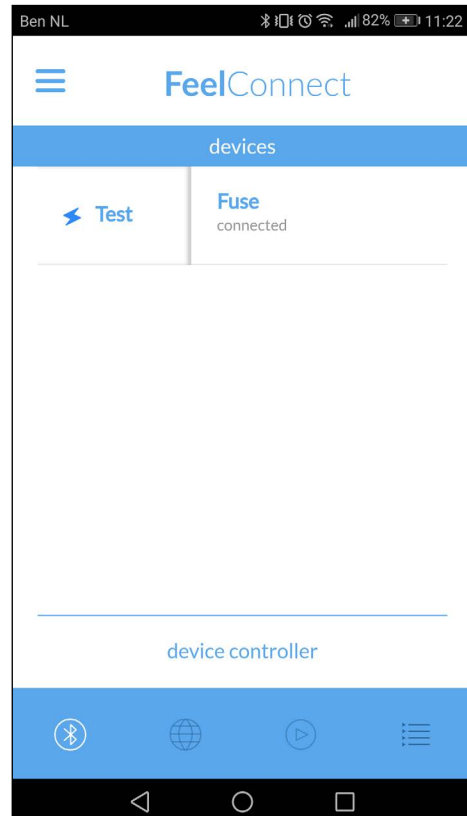
7. Va apărea un cod QR.



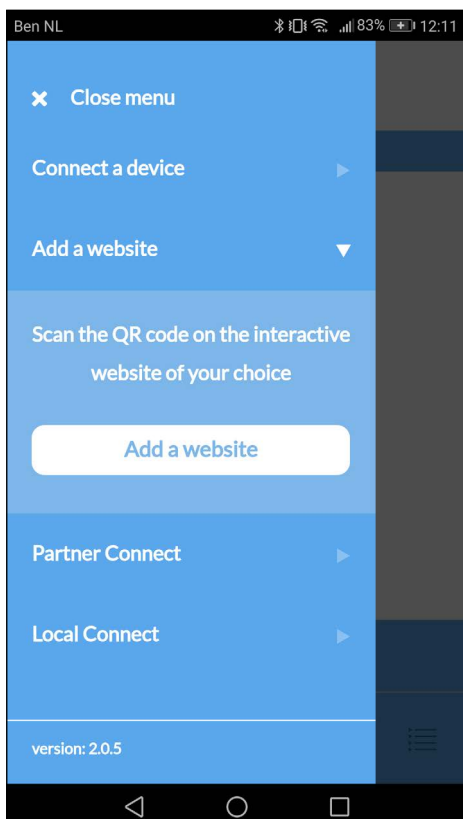
8. Acceseza aplicația FeelConnect pe telefonul tau (dacă nu ai făcut acest lucru, o poti descărca prin intermediul magazinului App Store sau al magazinului Google Play). Selectează "Conectează un dispozitiv". Notă: asigură-te că Bluetooth-ul este activat și că dispozitivul este în modul Bluetooth.



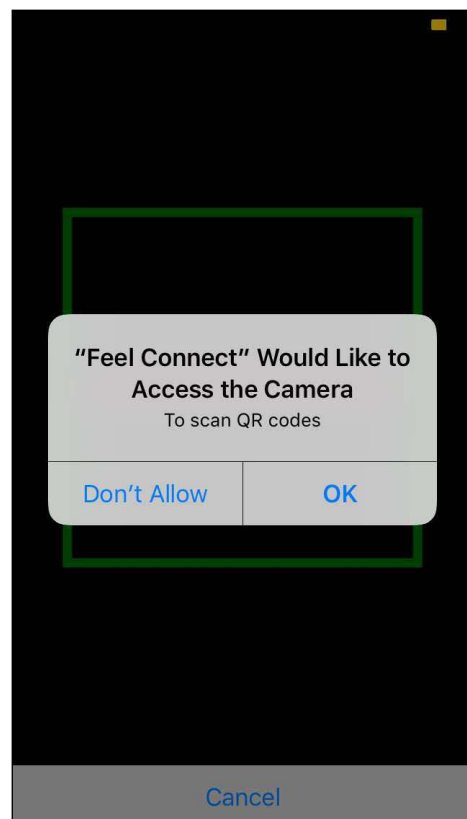
9. Selectează dispozitivul pe care dorești să îl utilizezi. Așteapta ca marcajul din partea dreaptă să devină verde. După ce a apărut verificarea verde, selectează "adauga dispozitivele selectate".



10. După ce ai selectat "adăuga dispozitivele selectate", aplicația va redirecționa către această pagină indicând faptul că dispozitivul dvs. este conectat la aplicație.







11. Acum, pentru a conecta dispozitivul la ImLive, selectați "Adăugați un site web".



12. Când faceți clic pe "Adăugați un site web", va apărea un scanner QR.

lnLive.com

Secure | https://host.lnlive.com/campaigns/toyshow.asp


 Kissed Pearl
 We-Vibe Classic, Rave, Plus, Nova, Wish
 OhMiBod! BlueMotion H2X142, Lightshow, Max
 Imtop Flu

TAKE NOTE!
 If you are using one of the abovementioned devices, you need to charge your device, turn on the Bluetooth on both your device and your smartphone, and pair (connect) the two before you can start setting up the app. Once you have done this, skip to Step 3 under "Setting up the vibrator" below to download the app. Note: Whenever the name "Pearl" is mentioned, substitute it for the name of your device.

Setting up the vibrator Tech Support Chloe's Suggestions

What happens if my vibrator disconnects during a show?

- 1 Check to make sure your mobile is connected to Wifi.
- 2 Check that the Bluetooth on your mobile is active.
- 3 Check that your vibrator is properly charged.
- 4 Make sure your vibrator is NOT connected to the charging cable while in use.
- 5 If all of the above is working, then you may have to redo your initial set-up. Here's the QR code to help you re-start the process.



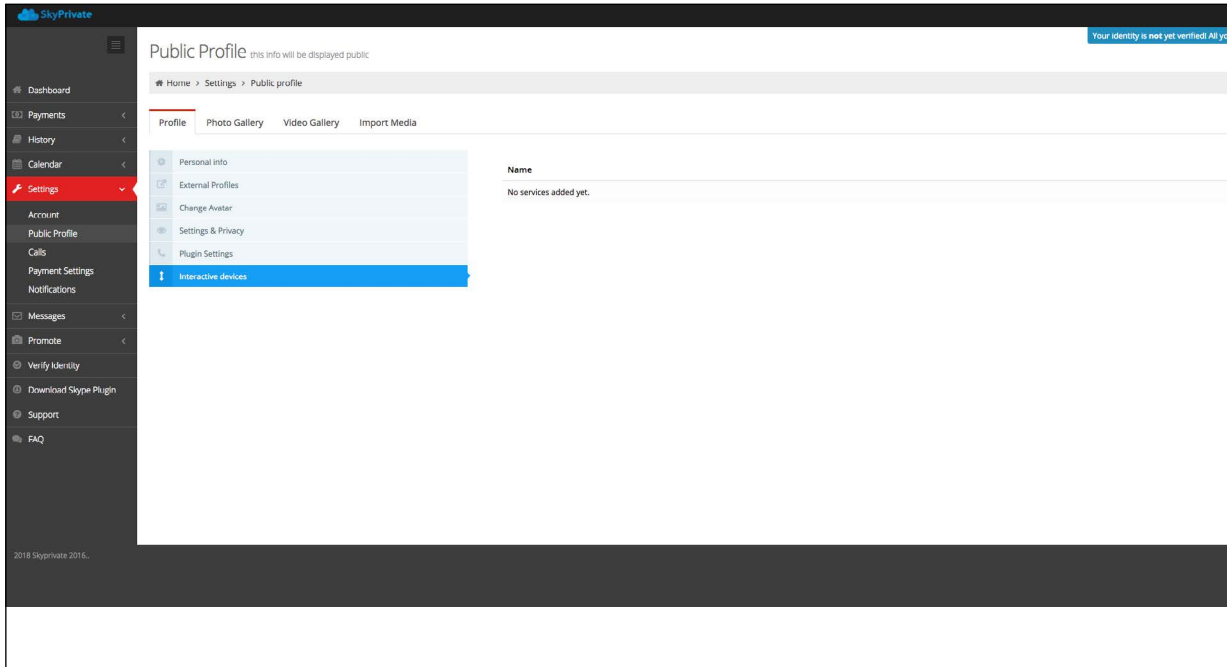
Use of lnLive.com is subject to the terms of use. By using this site, you signal that you agree to abide to the Host License Agreement, Terms of Use - Privacy Policy - Anti-Spam Policy - 18 U.S.C. § 2257 Record-Keeping Requirements, Compliance Statement - Public Relations. This website is strictly for adults only! This website contains sexually explicit content. You must be at least 18 years of age to enter this website.

© 2016 lnLive.com All Rights Reserved

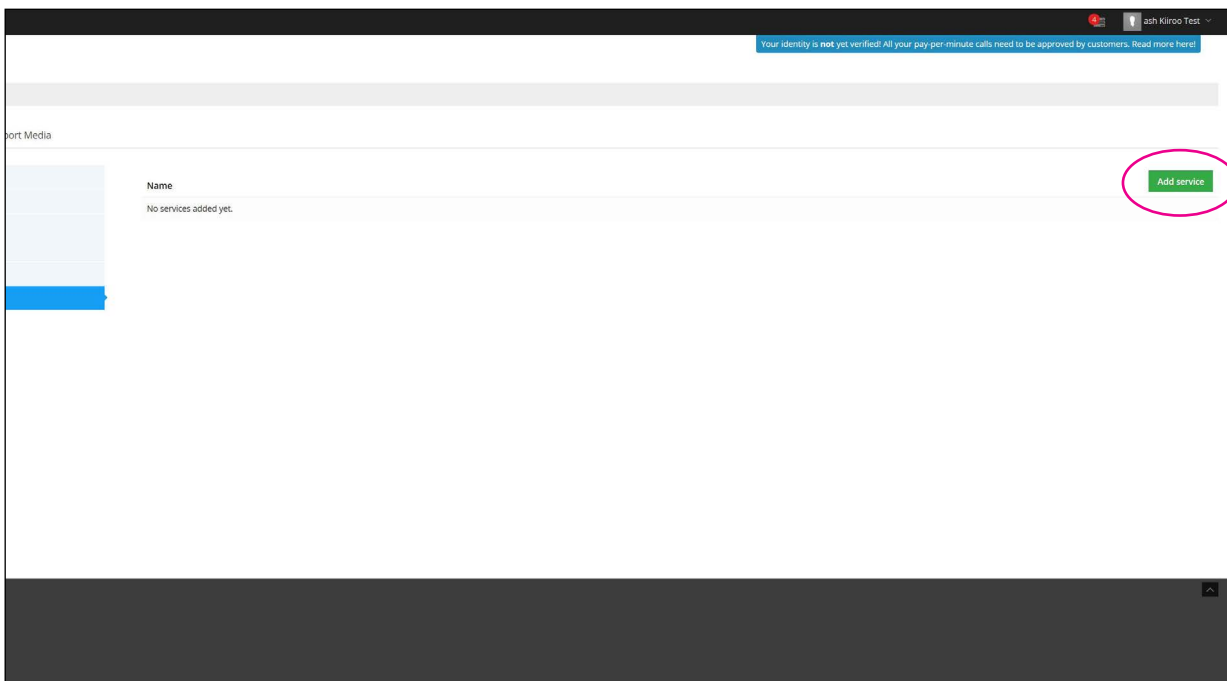
Sunteți gata și toate donatiile vor fi gestionate automat de aplicația FeelConnect și vor face dispozitivul dvs. interactiv sa vibreze!



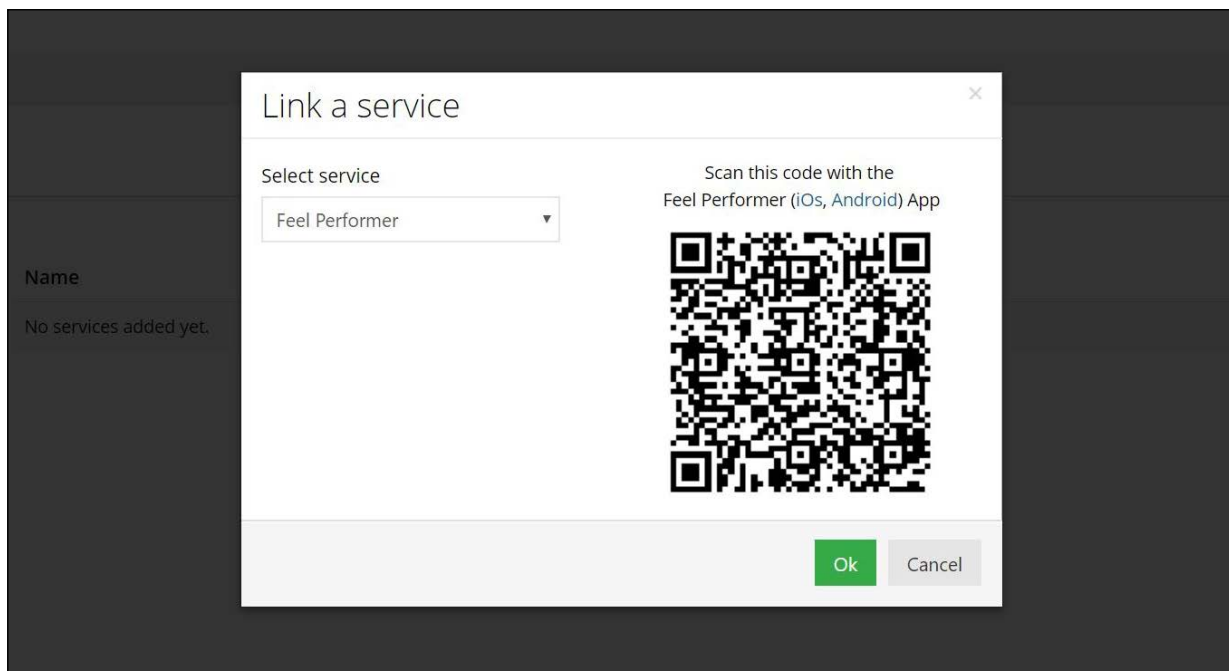
1. Accesati <https://www.skyprivate.com/>
2. Conecteaza-te cu numele de utilizator și parola.



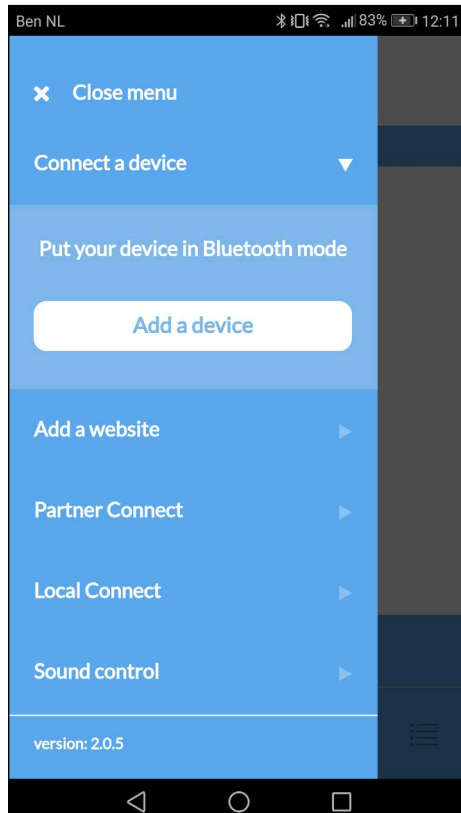
3. După ce ați ajuns la tabloul de bord din bara laterală din stânga faceți clic pe “setări”.
4. Setările vor lăsa un nou meniu în jos, faceți clic pe “Profilul public”.
5. În partea de jos a meniului Profil Public faceți clic pe “dispozitive interactive”.



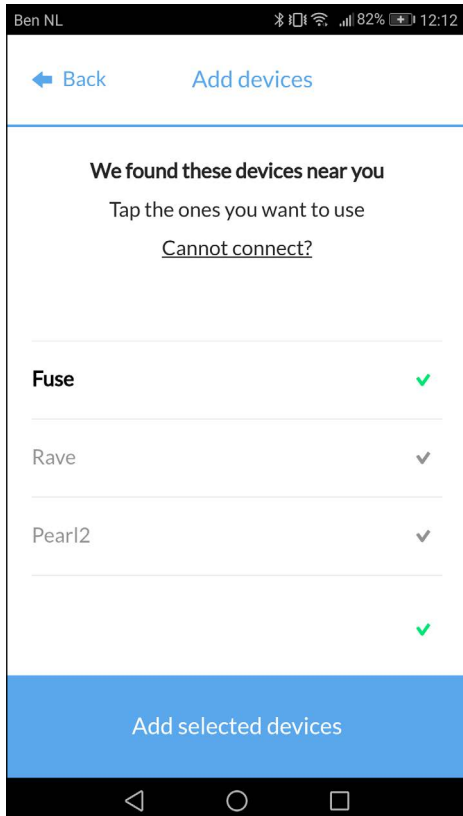
6. În extrema dreaptă există un buton verde “Adauga Serviciu”, faceți clic pe el.



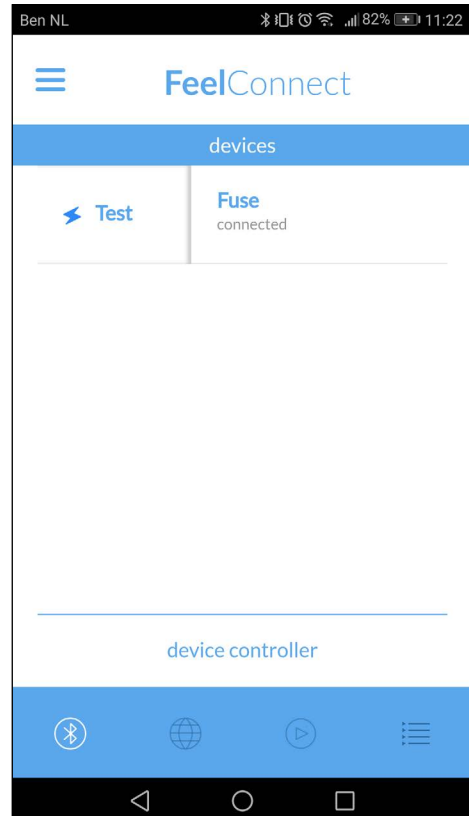
7. Selectați FeelConnect ca serviciu.



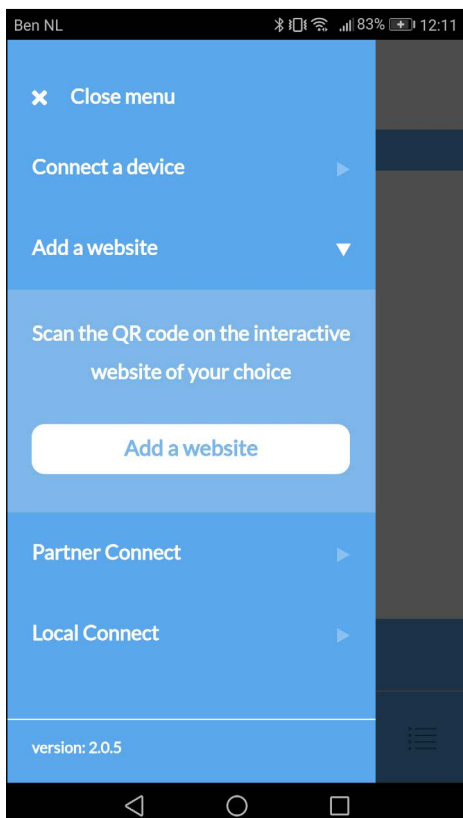
8. Acceseza aplicația FeelConnect pe telefonul tau (dacă nu ai făcut acest lucru, o poti descărca prin intermediul magazinului App Store sau al magazinului Google Play).
Selecteaza "Conecteaza un dispozitiv". Notă: asigura-te că Bluetooth-ul este activat și că dispozitivul este în modul Bluetooth.



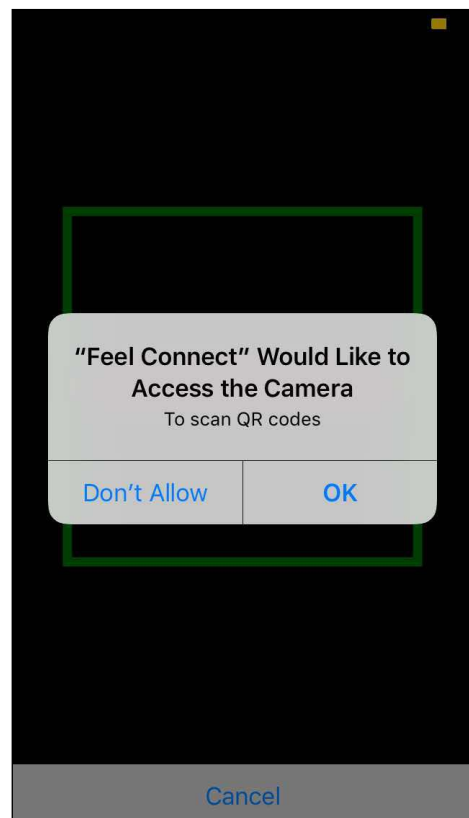
9. Selectează dispozitivul pe care dorești să îl utilizezi. Așteapta ca marcajul din partea dreaptă să devină verde. După ce a apărut verificarea verde, selectează "adauga dispozitivele selectate".



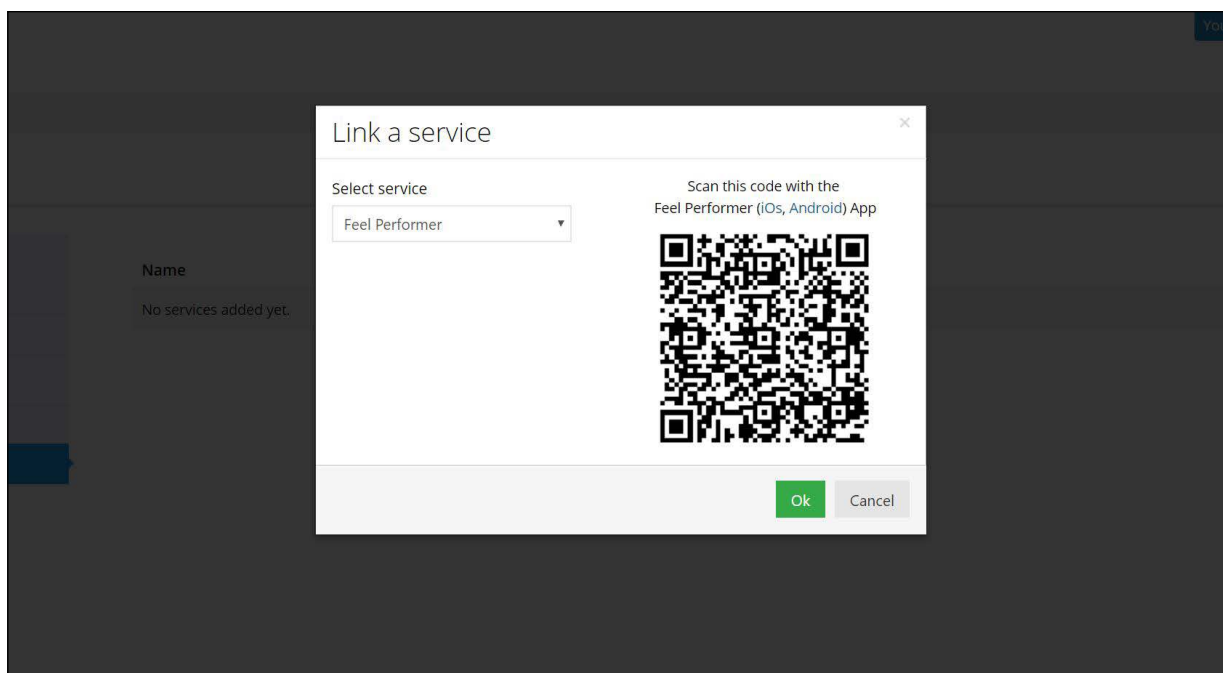
10. După ce ai selectat "adăuga dispozitivele selectate", aplicația va redirecționa către această pagină indicând faptul că dispozitivul dvs. este conectat la aplicație.



11. Acum, pentru a conecta dispozitivul la Skyprivate, selectați "Adăugați un site web".



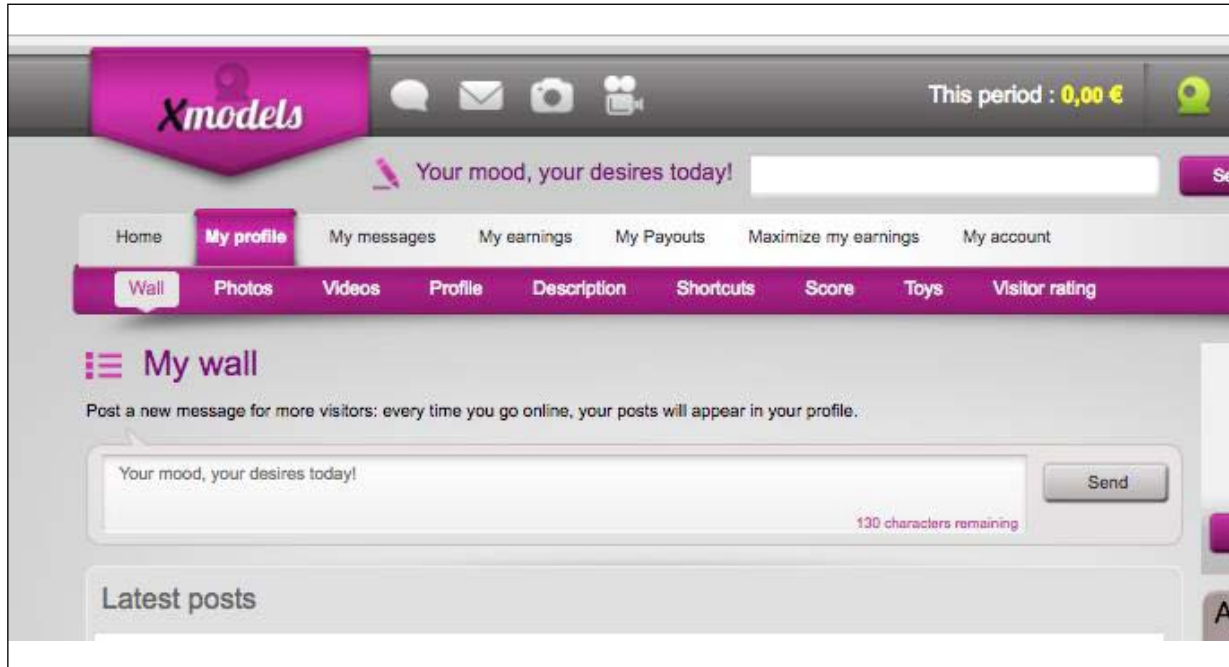
12. După ce ai selectat "adăuga dispozitivele selectate", aplicația va redirecționa către această pagină indicând faptul că dispozitivul dvs. este conectat la aplicație.



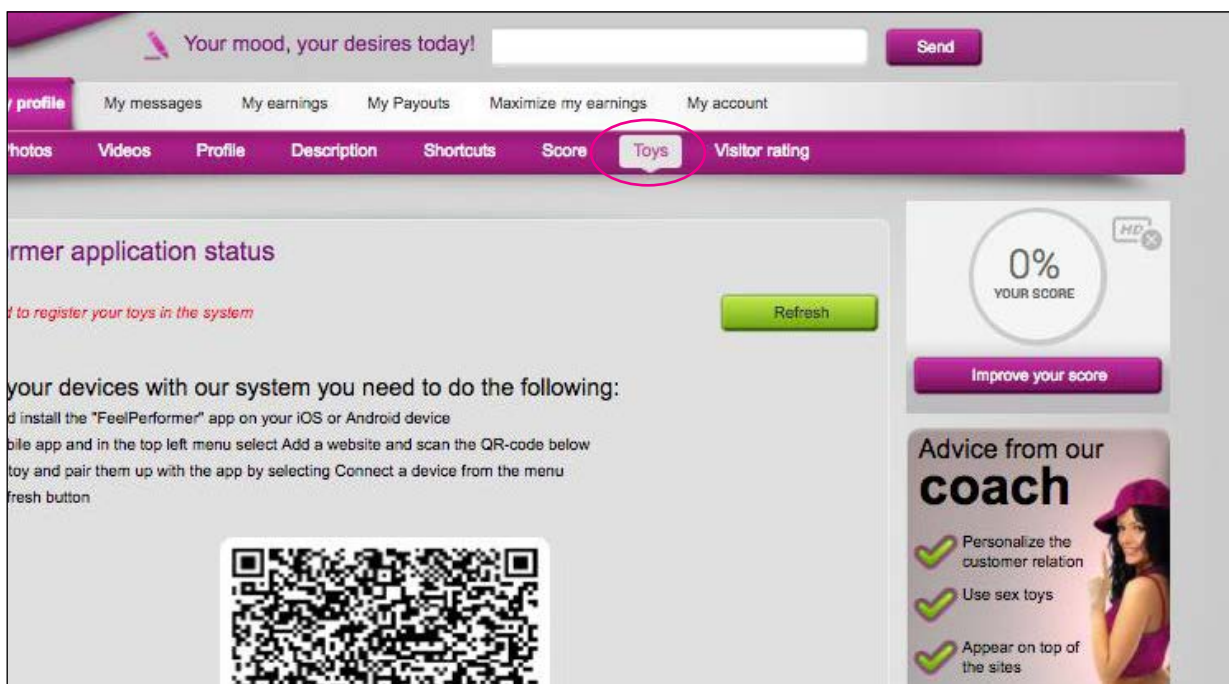
13. Scanați codul QR
14. Faceți clic pe "OK" și sunteți conectat!

Sunteți gata și toate donatiile vor fi gestionate automat de aplicația FeelConnect și vor face dispozitivul dvs. interactiv sa vibreze!

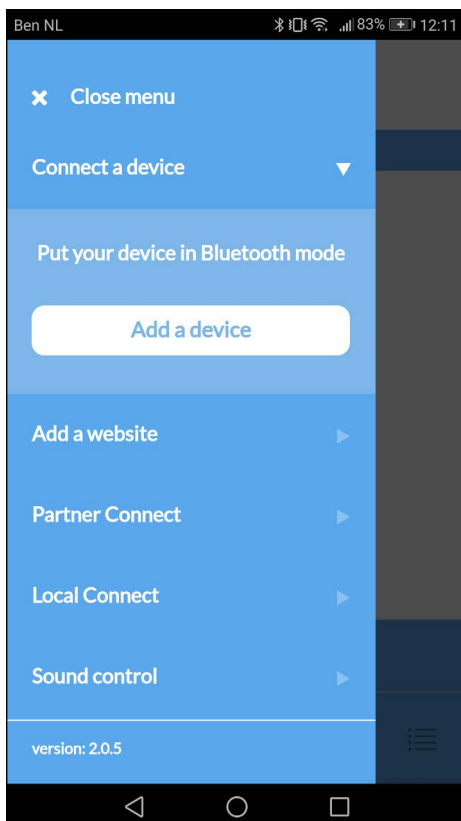
1. Acceseaza <https://www.xmodels.ch>
2. Conecteaza-te cu numele de utilizator și parola.



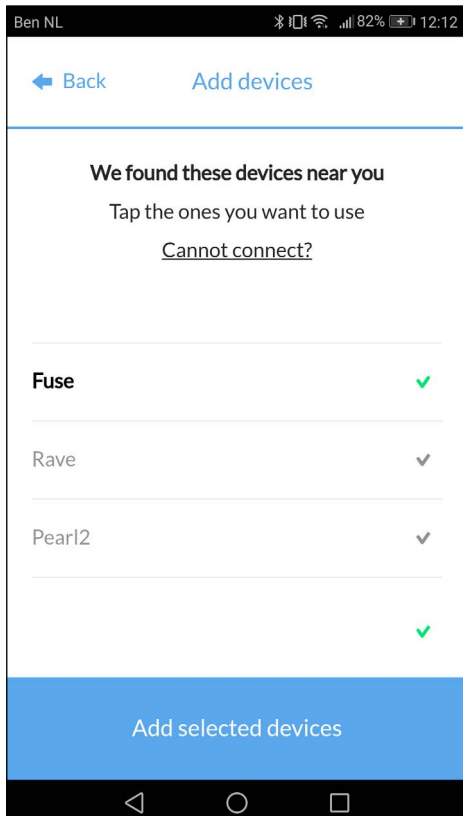
3. Apăsați "Profilul meu" din bara de meniu



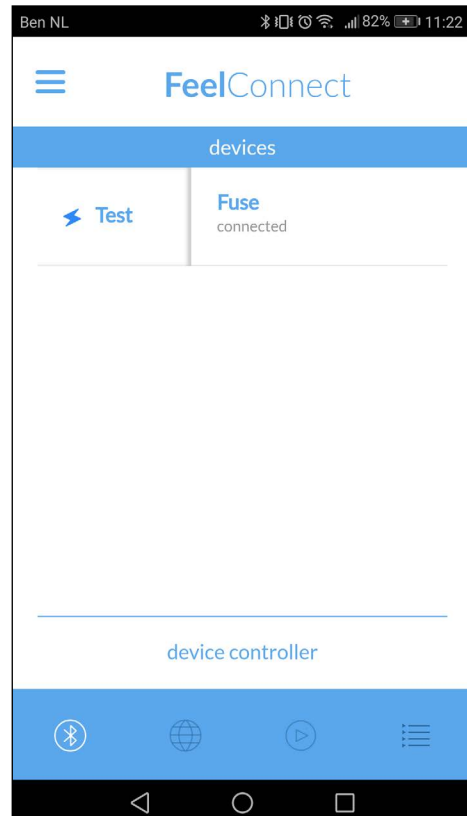
4. Selectați "Jucării" din bara roz.



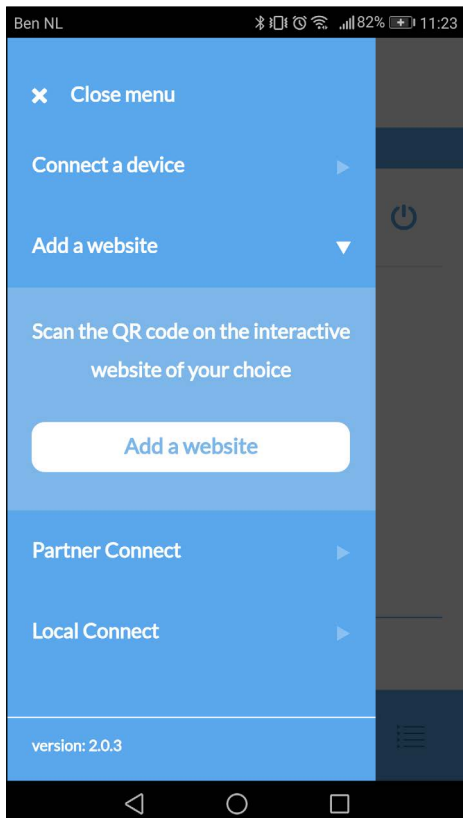
5. Acceseza aplicația FeelConnect pe telefonul tau (dacă nu ai făcut acest lucru, o poti descărca prin intermediul magazinului App Store sau al magazinului Google Play).
 Selectează "Conectează un dispozitiv". Notă: asigură-te că Bluetooth-ul este activat și că dispozitivul este în modul Bluetooth.



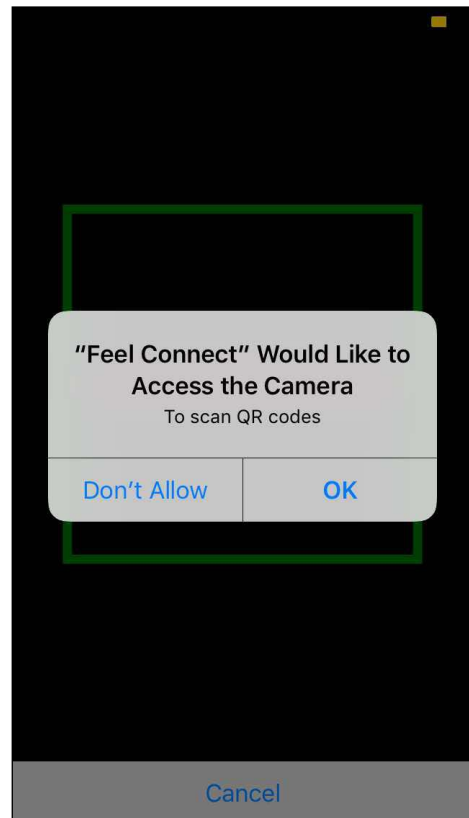
6. Selectează dispozitivul pe care dorești să îl utilizezi. Așteaptă ca marcajul din partea dreaptă să devină verde. După ce a apărut verificarea verde, selectează "adauga dispozitivele selectate".



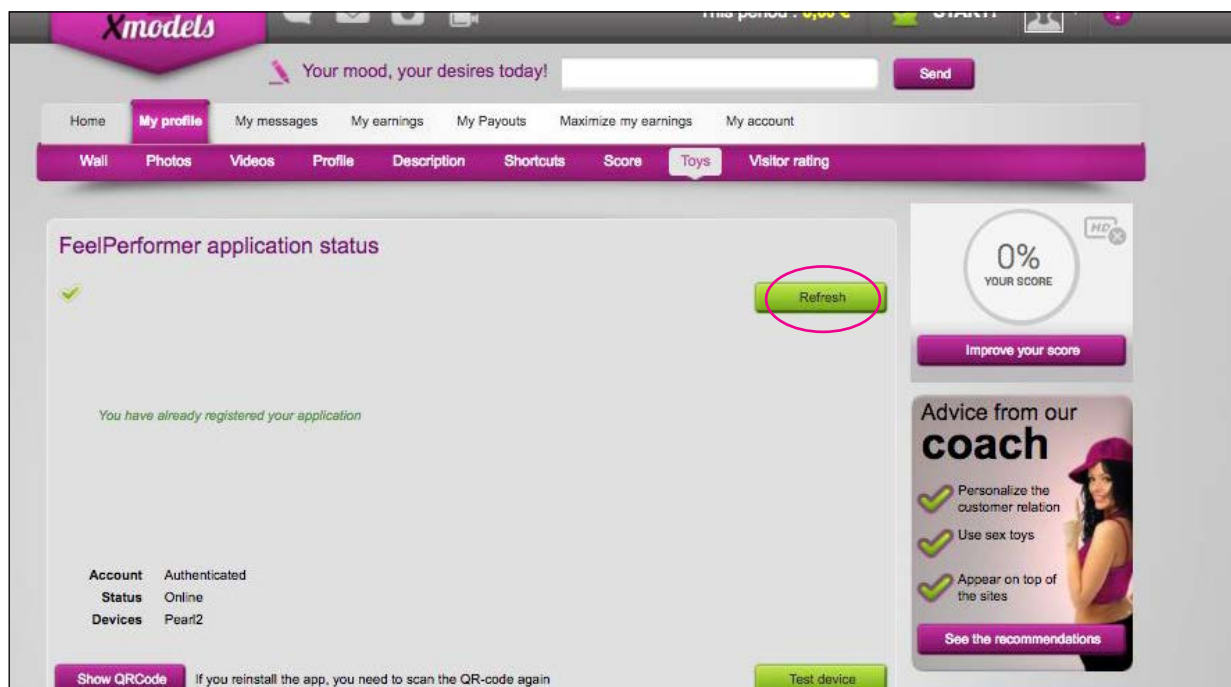
7. După ce ai selectat "adauga dispozitivele selectate", aplicația va redirecționa către această pagină indicând faptul că dispozitivul dvs. este conectat la aplicație.



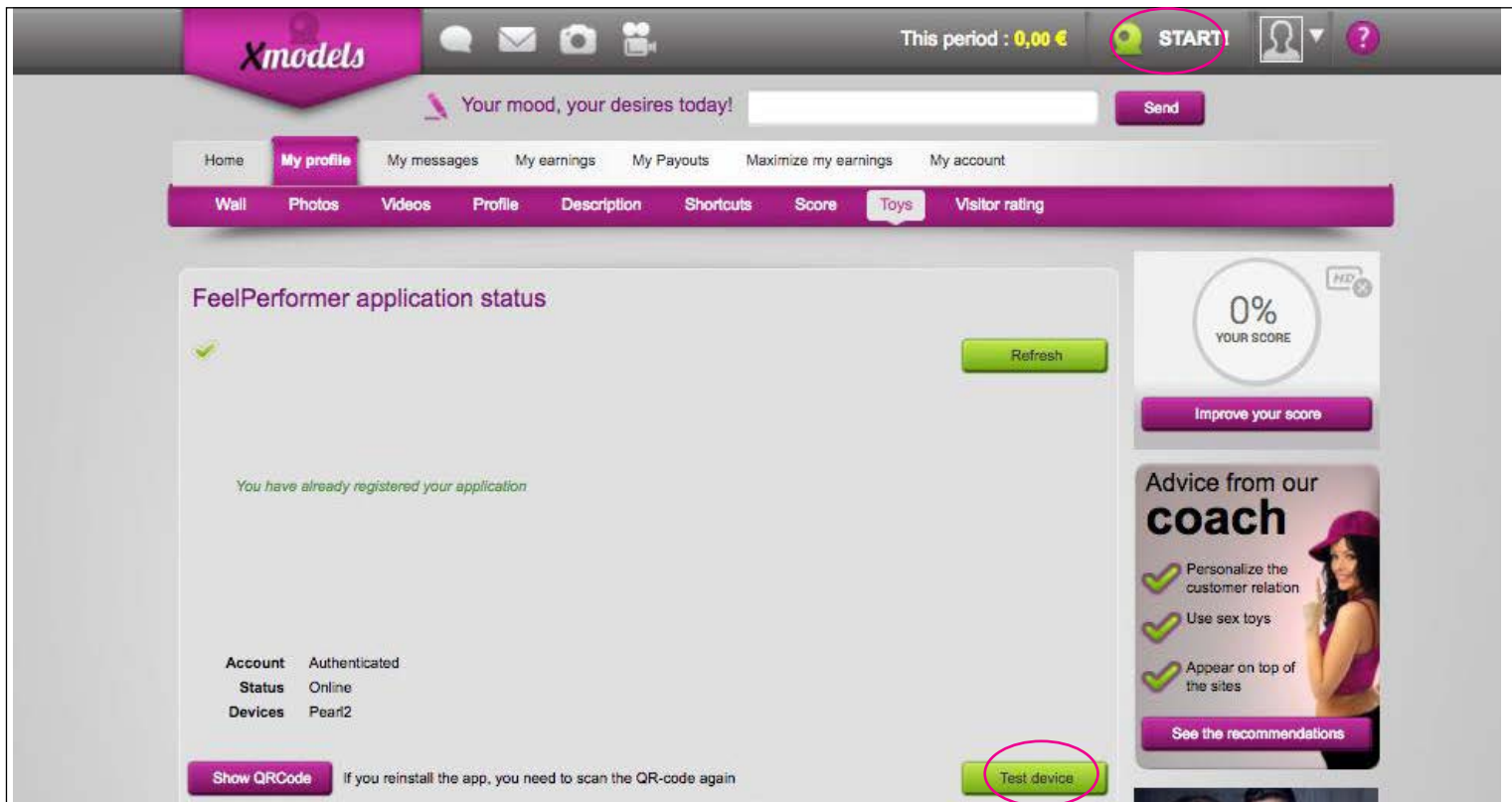
8. Acum, pentru a conecta dispozitivul la Xcams, selectați “Adăugați un site web”.



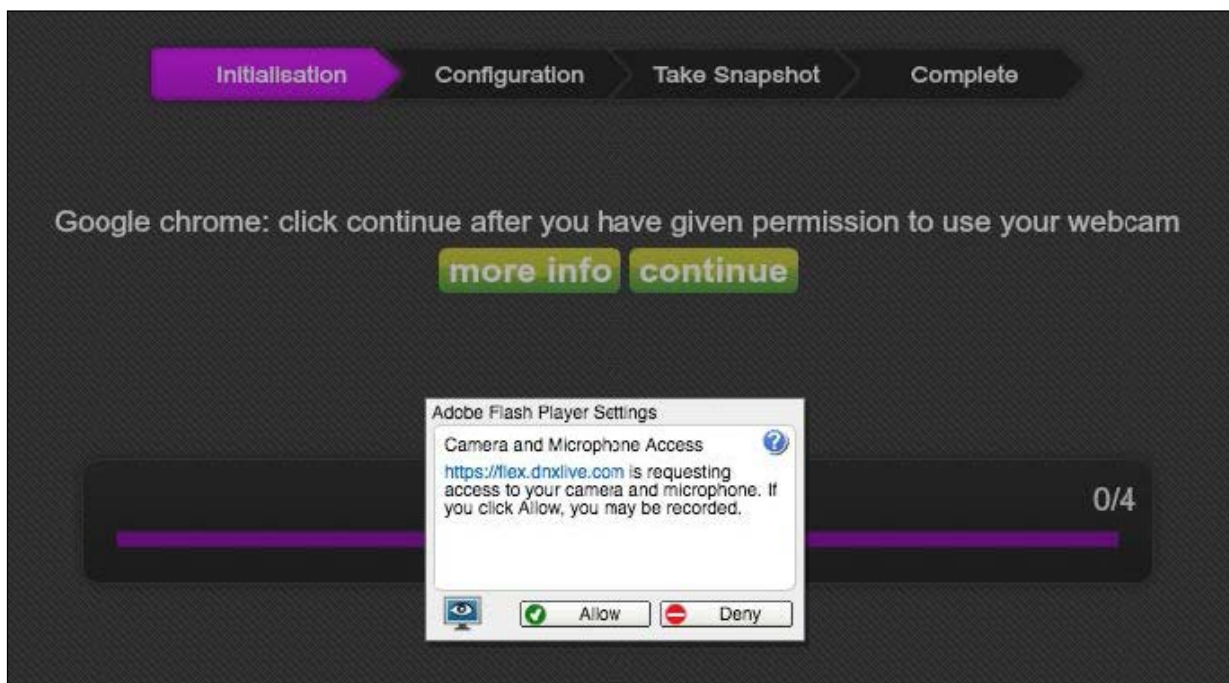
9. Când faceți clic pe “Adăugați un site web”, va apărea un scanner QR.



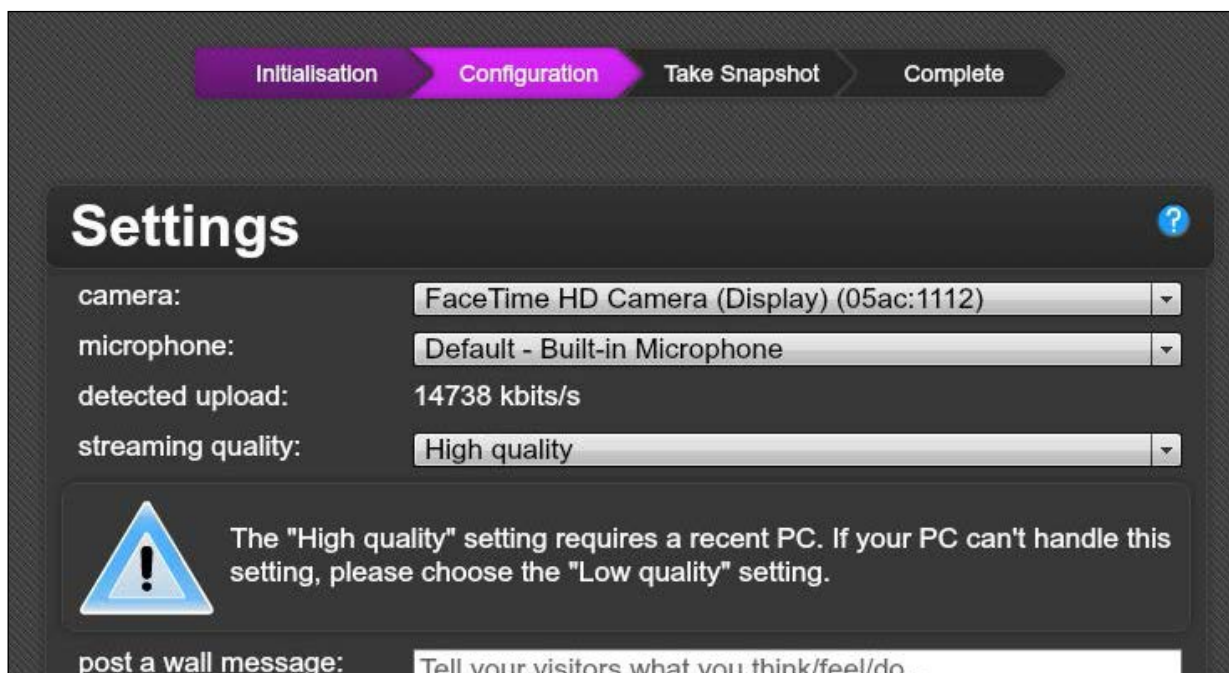
10. După conectarea la Xcam, actualizați pagina și Xcams știe ce dispozitiv este conectat.



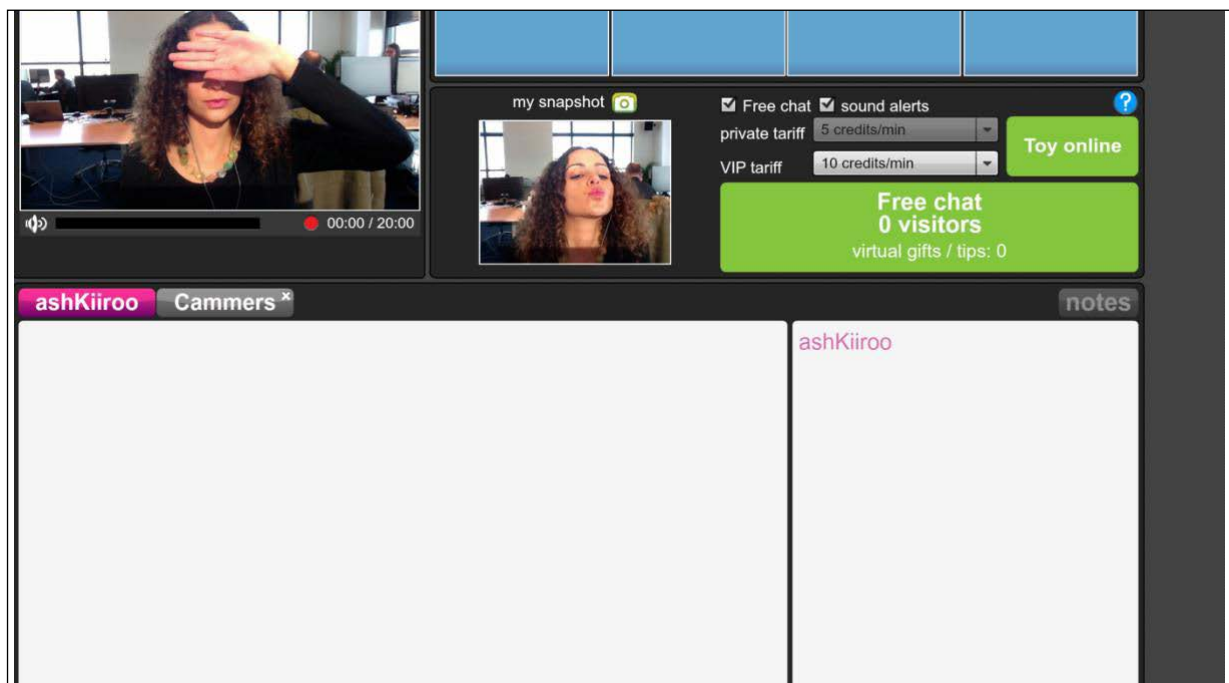
11. Faceți clic pe "Testeaza dispozitiv" pentru a testa dispozitivul conectat.
12. Faceți clic pe "START!" în colțul din dreapta sus.



13. Faceți clic pe "Permite" când apare fereastra de setări Adobe Flash player. (Dacă nu aveți Adobe Flash Player, sistemul vă va solicita să îl instalați.)



14. Alegeți din meniu camera, microfonul și calitatea streamului. Apoi postați un mesaj pe perete: exemplu: "Hei sunt Kiirroo și voi câștiga atâția bani cu dispozitivele interactive!"



15. Sistemul trebuie să confirme că sunteți dvs. Faceți click pe "permiteți" și să permiteți sistemului să facă o fotografie cu dvs.

Sunteți gata și toate donatiile vor fi gestionate automat de aplicația FeelConnect și vor face dispozitivul dvs. interactiv sa vibreze!



1. Acceseaza <https://www.streamatemodels.com/>
2. Conecteaza-te cu numele de utilizator și parola.

A screenshot of a web browser showing the Streamate login page. The browser's address bar displays 'Secure | https://www.streamatemodels.com/smm/login.php'. The page header includes the 'streamatemodels' logo and navigation links for 'HOME' and 'JOIN STREAMATE'. The main heading is 'SIGN IN', with a sub-heading: 'Log in and start your show. Bookmark this page to log in quickly every time'. Below this is a login form with two input fields: 'EMAIL:' containing 'redacted@kiiroo.com' and 'PASSWORD:' with a masked password. There is a checkbox for 'REMEMBER MY EMAIL ADDRESS' and a 'SIGN IN' button. A link for 'Forgot your password? Reset it.' is located to the right of the button.

3. Când ați ajuns meniu, faceți clic pe "Preferințe cont" de pe bara din stânga.

Secure | https://www.streamatemodels.com/smm/performer/

By starting a show, you agree to follow the Code of Conduct.

Stats and Feedback

- My Earnings**
\$0.00 so far this week
- My Rating**
★★★★☆
- My Favorites**
♥ 0 Active customers love you.
- Tags**
View tags assigned by your customers
- Time Online**
View your weekly timesheet
- Blocked Customers**
View customers blocked from messages or chat
- Contest Results**

My Profile

Change Biopic

- Edit Show Description
- Edit Personal Statistics
- Edit Categories
- Edit Kinky Attributes
- Edit Display country
- Geographic Restrictions
- Confidential Phone Service
- View on Streamate

My Account

- Payee**
Choose who receives payment
- Citizenship & Contact Information**
Payee for tax reporting purposes
- Payment history
- Change password
- Account preferences**

News

- July Best Face Forward Contest**
Jul 18 22:00
- VIDEO: July Updates with Vanessa**
Jul 13 22:26
- July 2018 News and Updates**
Jul 12 22:00

Rates and Shows

- Premium Chat**
\$2.49 per minute
- Exclusive Chat**
Disabled
- Block Sessions**
Offer discounts for longer paid chats
- Rate Analysis**
Help me choose the best rates
- My Schedule**
Help customers find you with a set schedule

Support

- StreamateHelp.com**
Search our tips and tutorials
- Contact us**
Share your questions and comments

4. Faceți clic pe "Da" în secțiunea "Aprobare pentru a testa noi funcții".

DASHBOARD CUSTOMERS REPORTS SUPPORT Welcome, KIROOAMSTERDAM! | You have 0 new messages | Log out

Account Preferences

My time zone
Select any city or region in your time zone. This information will be used to customize your schedule and other tools. GMT

Show my nickname in contest results
If you rank, your name will be listed (but will NOT be visible in your georestricted areas). "No" makes you anonymous to all viewers. Yes

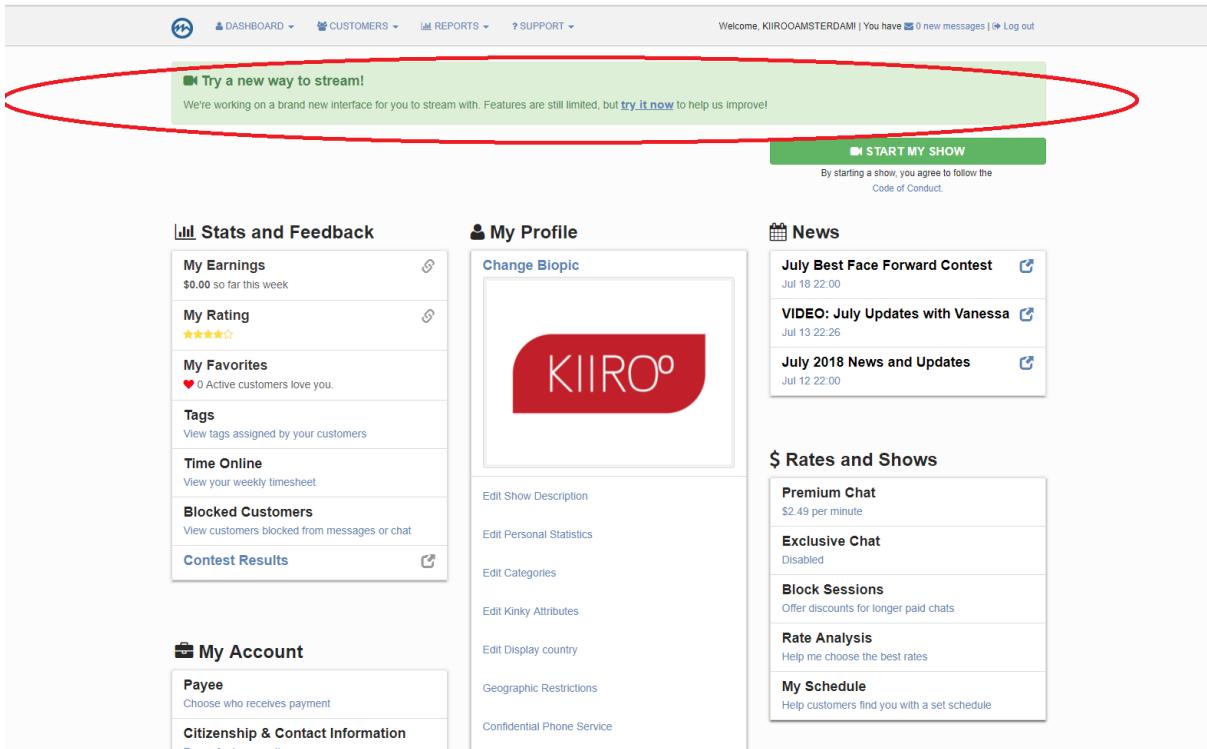
Opt in to test new features
Selecting "Yes" makes your account eligible to get early access to new features. Yes

Send mailbox updates to your email address
We will send a daily count of your unread mailbox messages to maki@kiiroo.com (Change) No

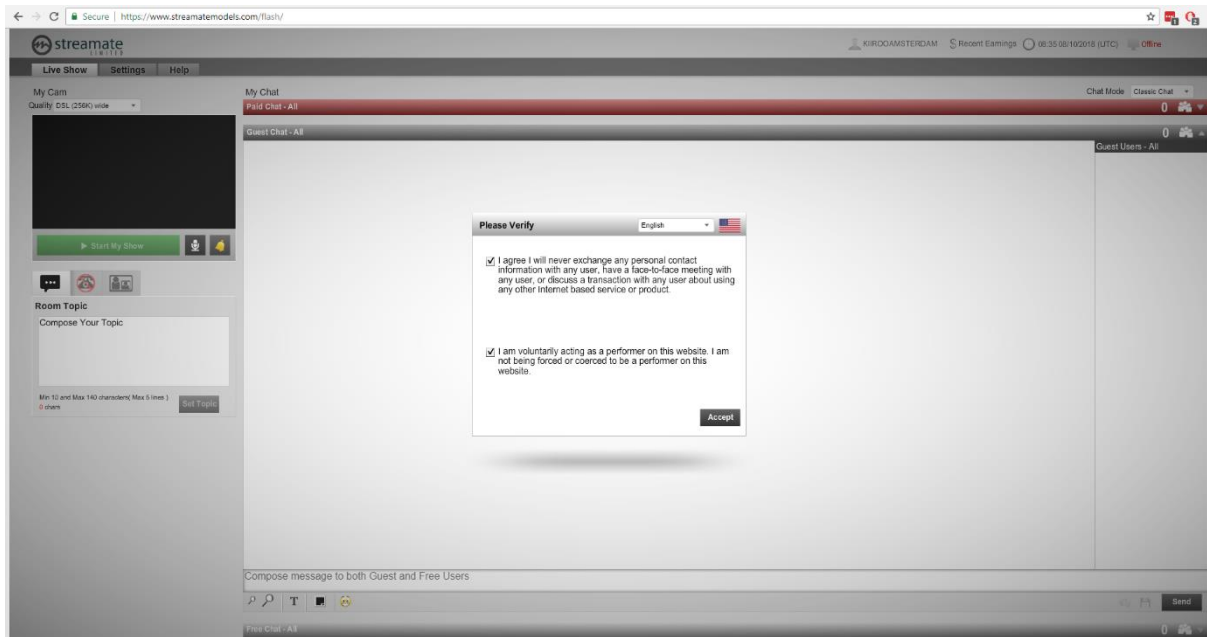
Privacy Settings: Inbox / Messenger
I approve and understand that messages are being stored for my protection. No

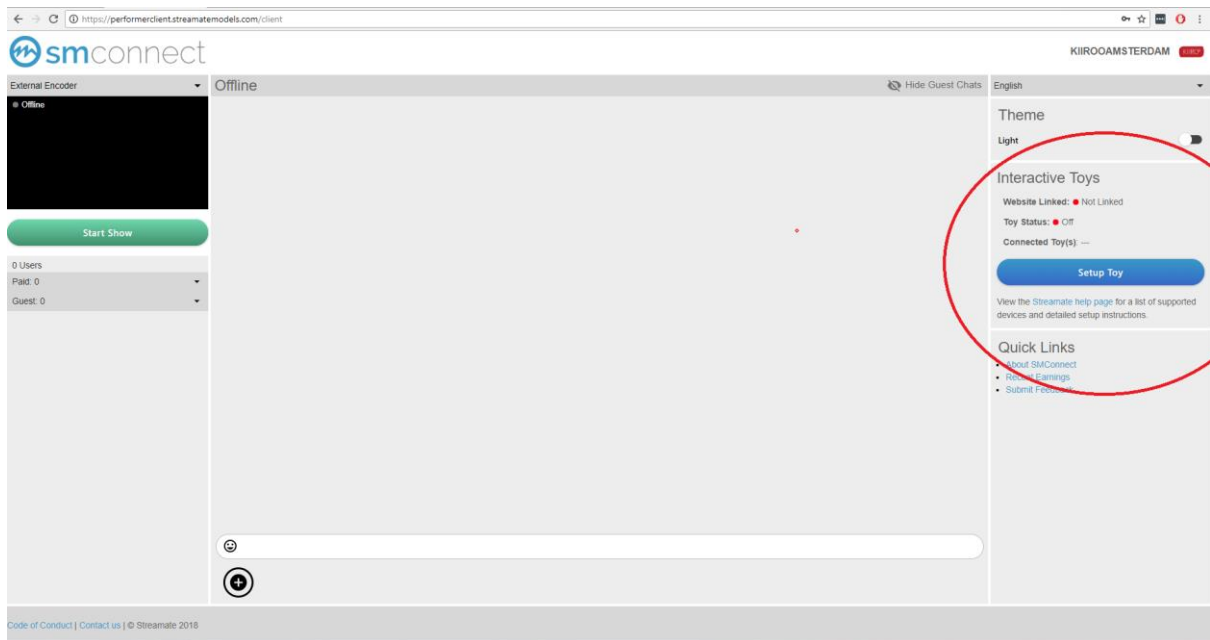
Save changes

5. Întoarceți-vă la meniu și faceți clic pe "Încercați o nouă modalitate de streaming!"

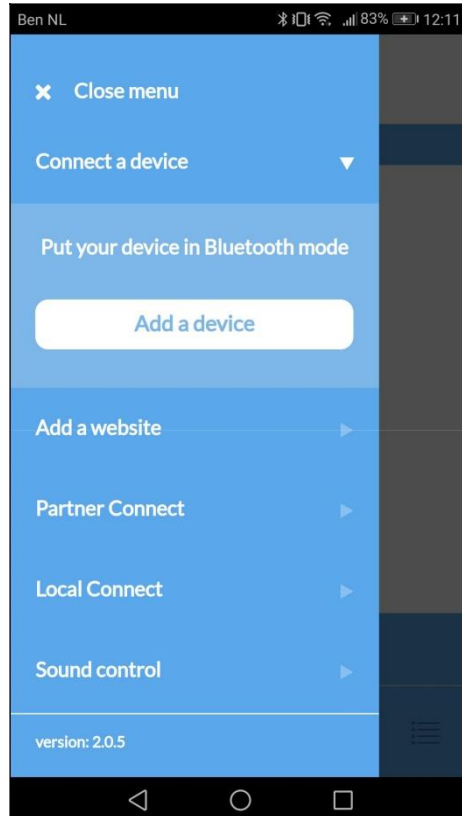


6. Acceptati termenii si conditiile



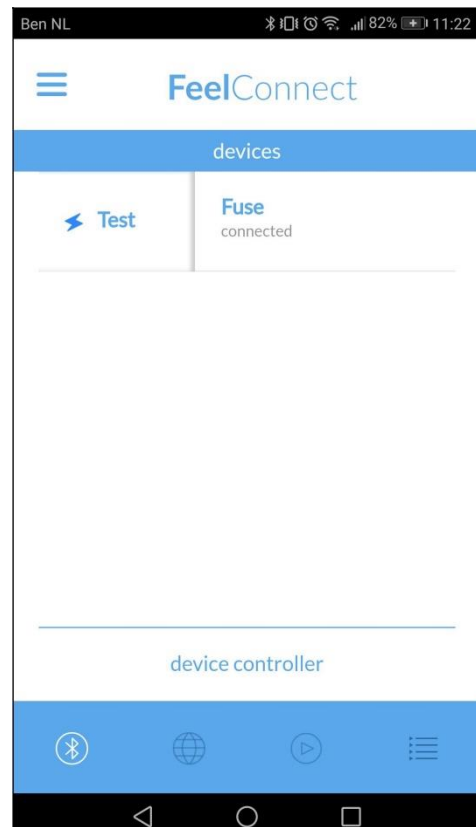
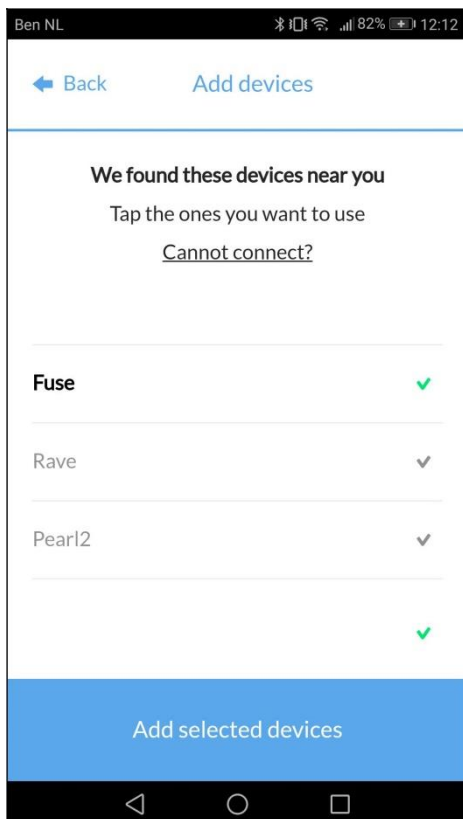


7. În secțiunea dreaptă a ecranului veți vedea "Instalare jucărie"



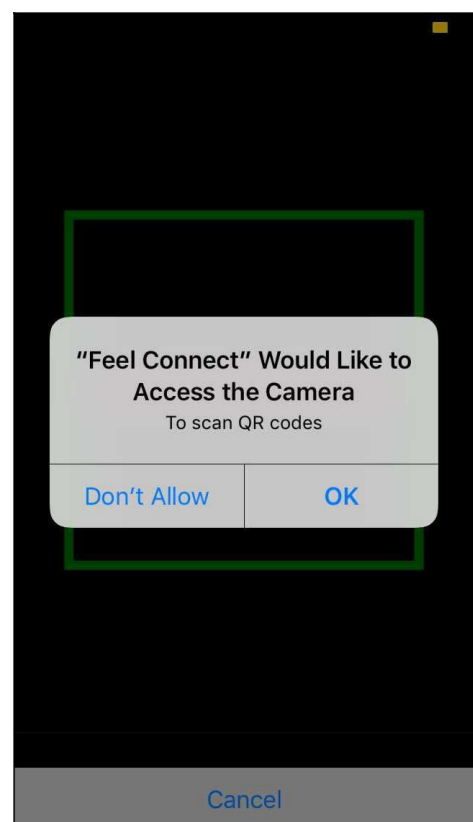
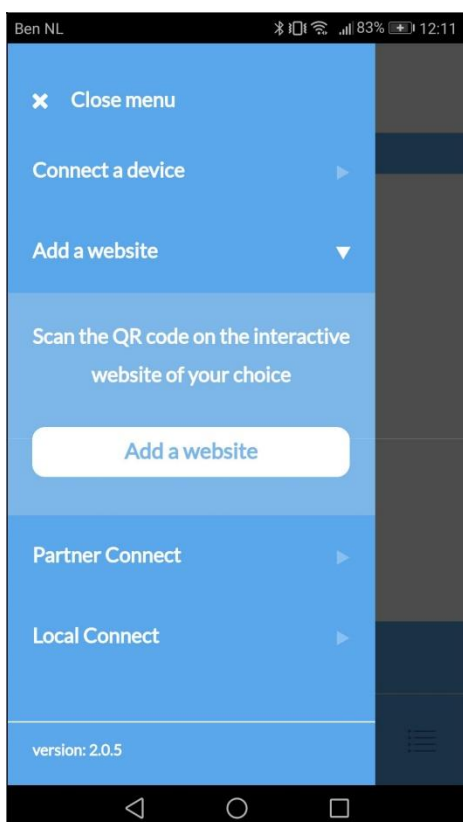
8. Vă rugăm să accesați aplicația FeelConnect de pe telefon (dacă nu ați făcut-o, vă rugăm să o descărcați prin magazinul iOS App Store sau Google Play Store). Selectați "Conectați un dispozitiv".

Nota: Asigurați-vă că Bluetooth este pornit și că dispozitivul este în modul Bluetooth.



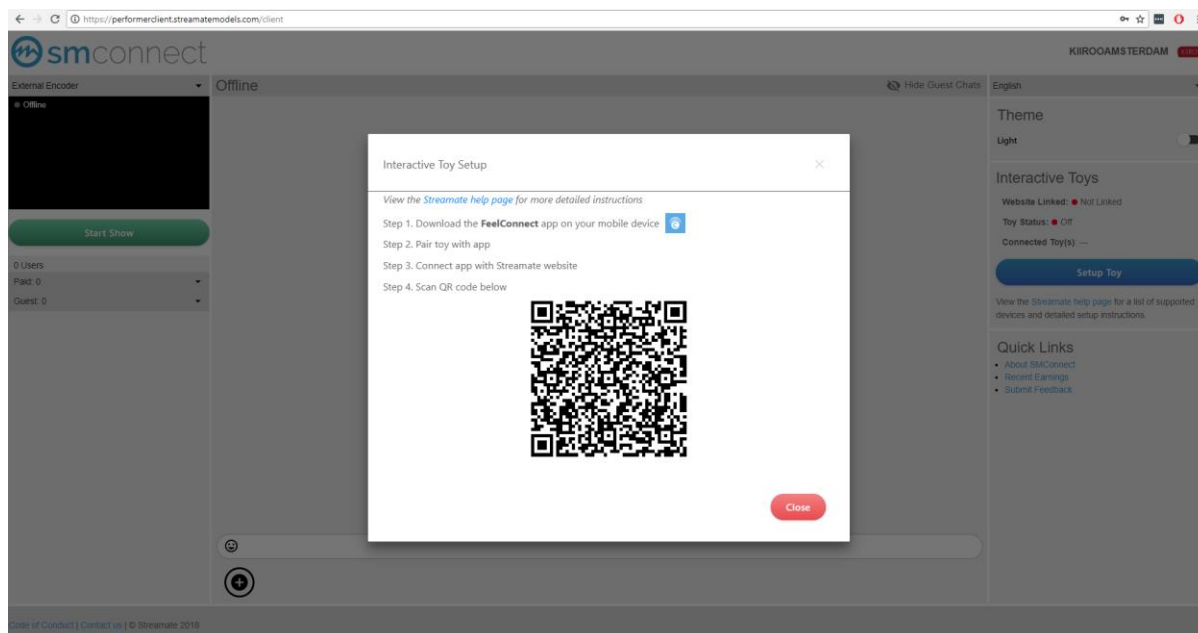
9. Selectați dispozitivul pe care doriți să îl utilizați. Așteptați ca marcajul din partea dreaptă să devină verde. După ce a apărut verificarea verde, selectați "adăugați dispozitivele selectate".

10. După ce ați selectat "adăugați dispozitivele selectate", aplicația vă va redirecționa către această pagină indicând faptul că dispozitivul dvs. este conectat la aplicație. "Glișați cursorul spre dreapta și faceți clic pe" test "pentru a verifica dacă dispozitivul funcționează.



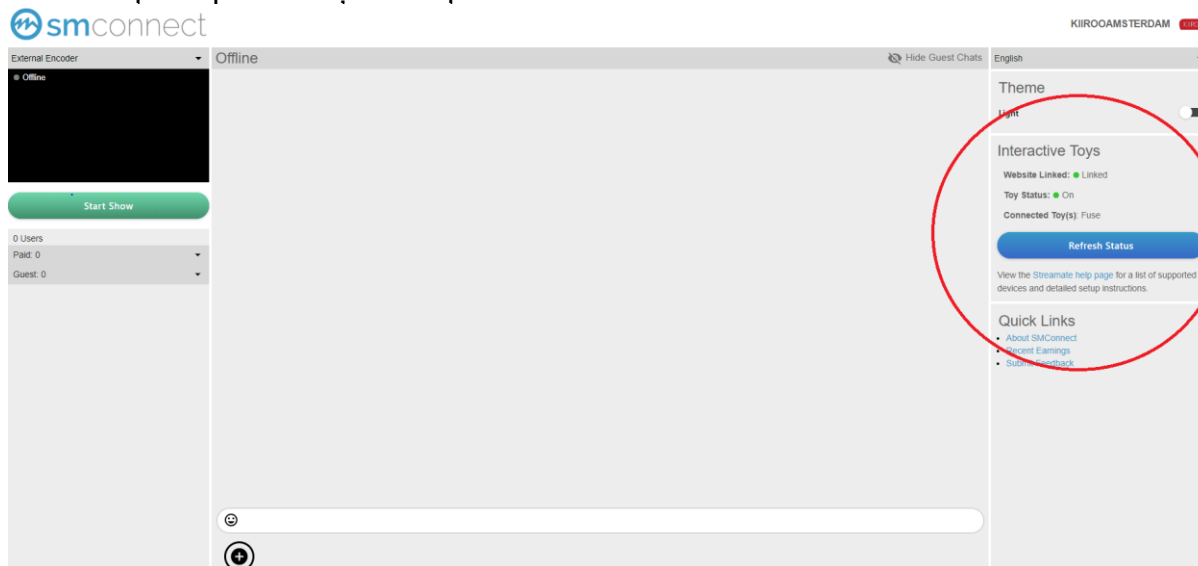
11. Acum, pentru a conecta dispozitivul la Streamate, selectați "Adăugați un site web" în aplicația FeelConnect.

12. După ce faceți clic pe "Adăugați un site web", va apărea un scanner de cod QR.



13. Întoarceți-vă la Streamate și scanați codul QR.

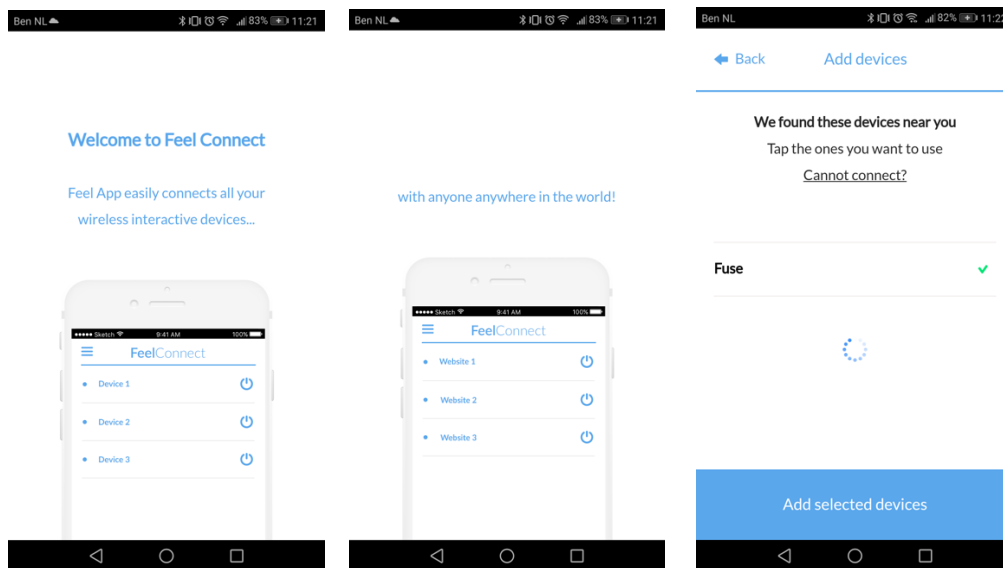
14. Faceți clic pe "OK" și sunteți conectat!



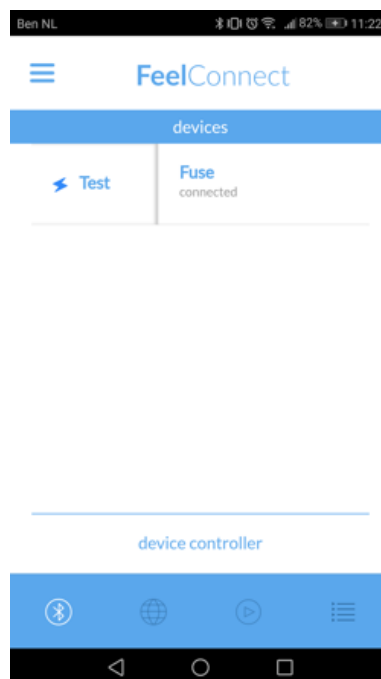
Sunteți gata și toate donatiile vor fi gestionate automat de aplicația FeelConnect și vor face dispozitivul dvs. interactiv sa vibreze!

Connecting the interactive toy with the FeelConnect mobile app:

1. Descărcați aplicația pentru mobil FeelConnect din Magazinul Google Play (Android) sau App Store (Iphone) Deschideți aplicația și urmăriți pașii următori pentru a adăuga un dispozitiv: asigurați-vă că dispozitivul FeelTech este activ și în modul de asociere.



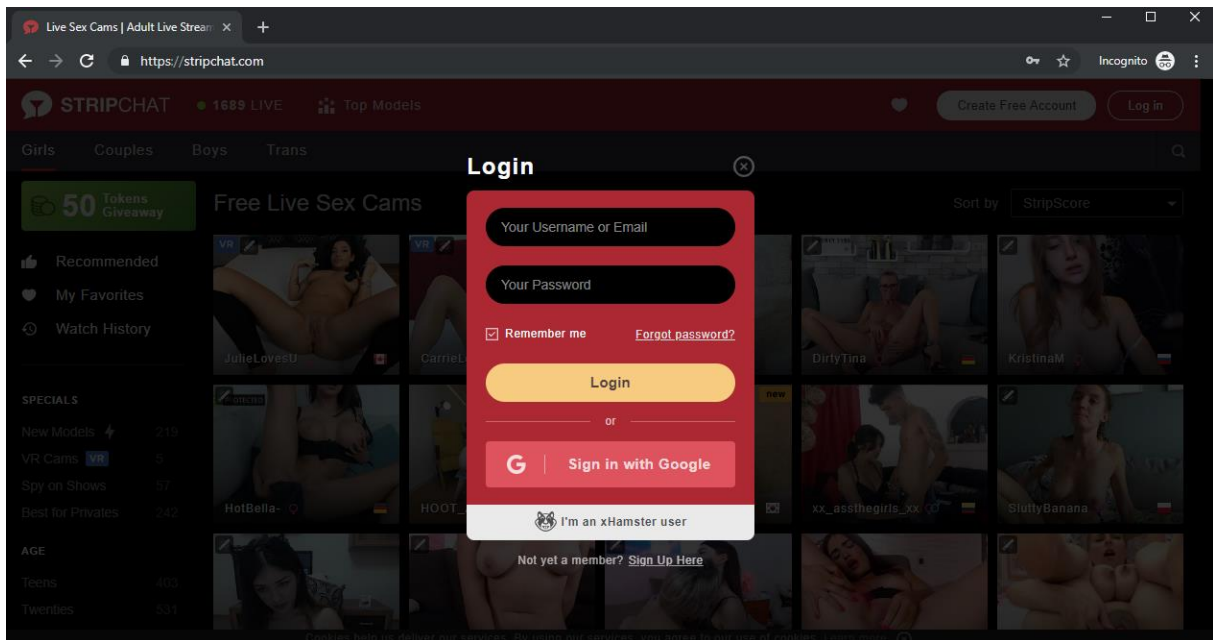
2. Deschideți bara de meniu a aplicației FeelConnect și apăsați “Conectare dispozitiv”
3. Click pe produsul cu care vreți să vă conectați
4. Când “V-ul” se face verde, apăsați pe “adăugați dispozitivul selectat” de jos



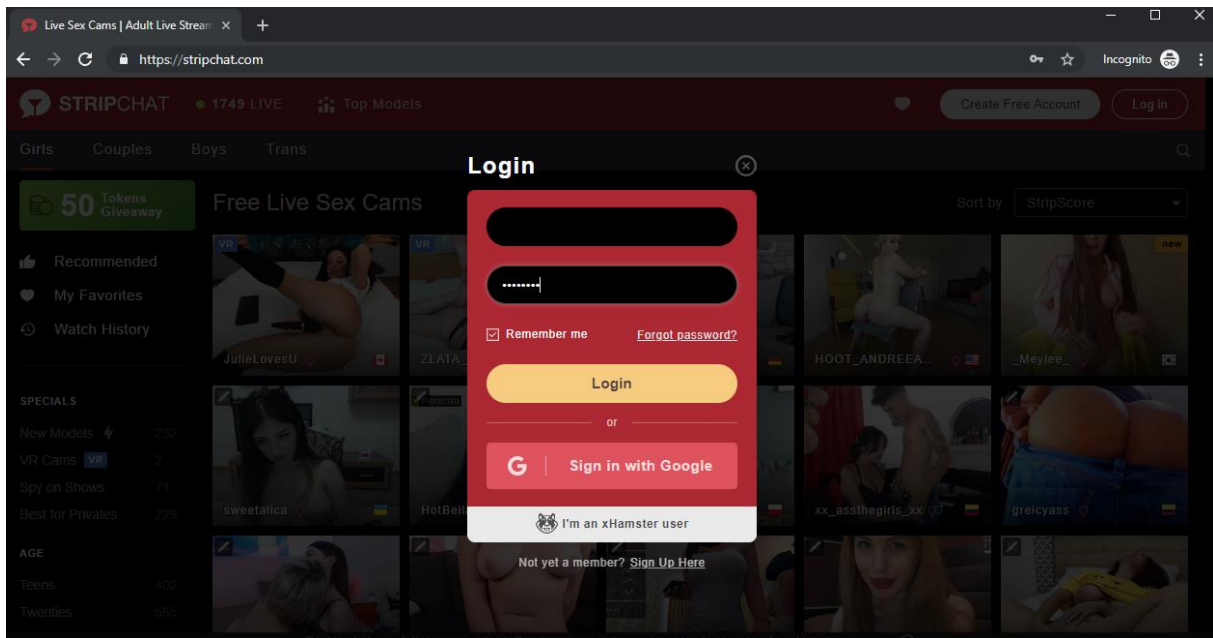
Dacă împingeți slider-ul la dreapta, va apărea opțiunea „test”, click pe ea pentru a vă asigura că dispozitivul este conectat. Dispozitivul va vibra.

Conectarea aplicației FeelConnect la platforma de Stripchat

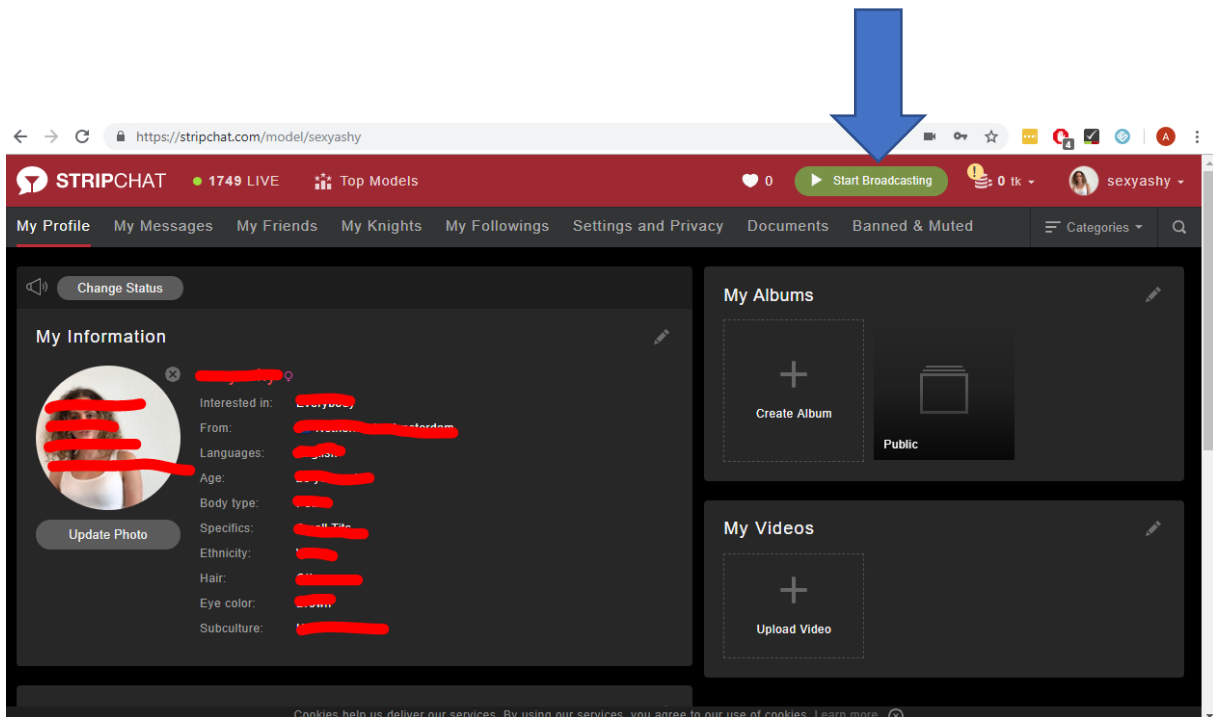
1. Accesați <https://stripchat.com>



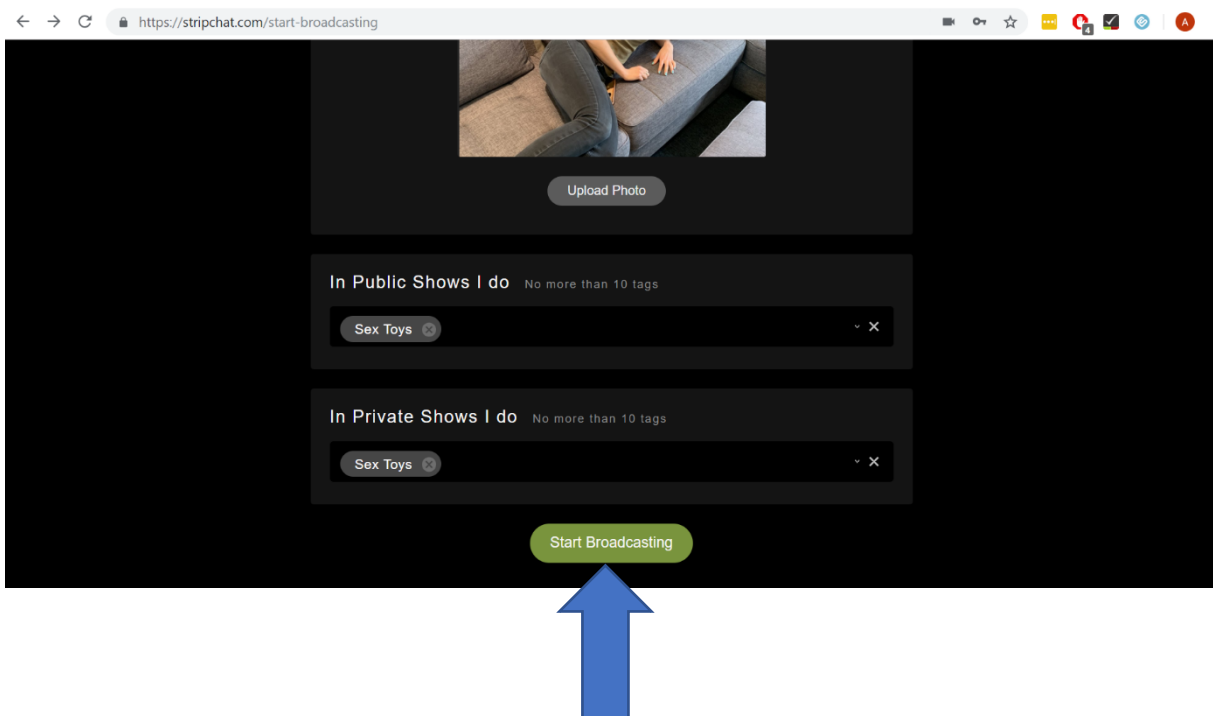
2. Logați-vă cu numele de utilizator și parola



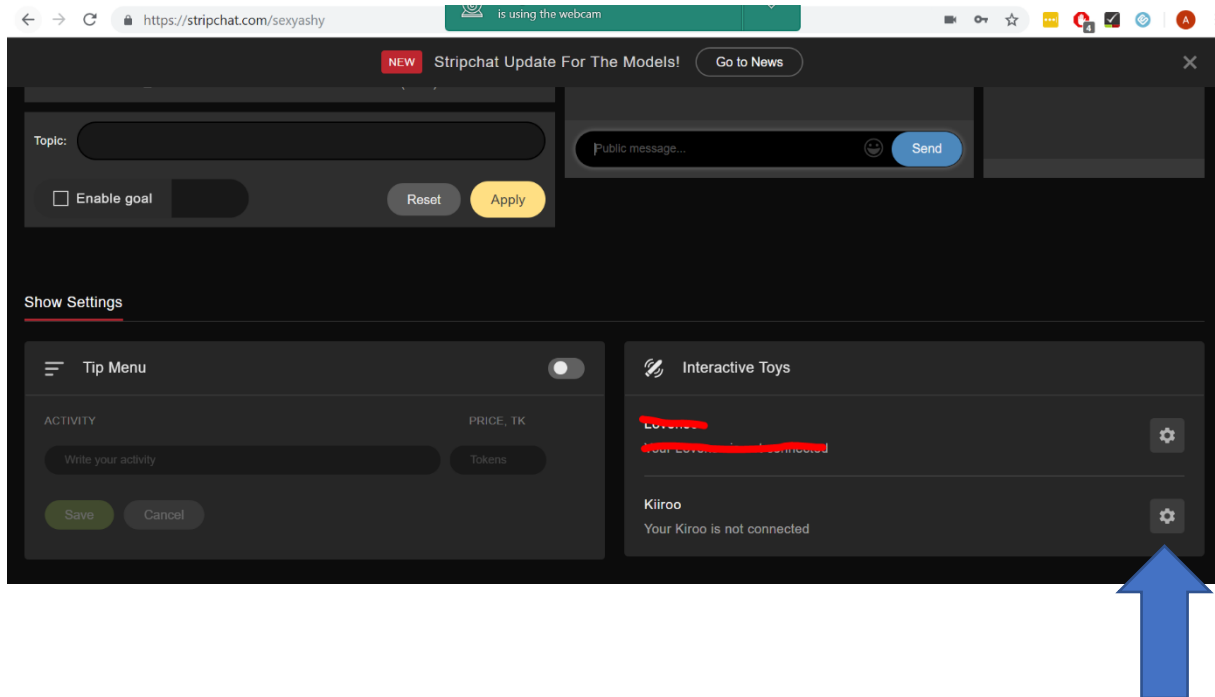
3. De îndată ce v-ați logat, click pe “Începe transmisia” din bara de meniu



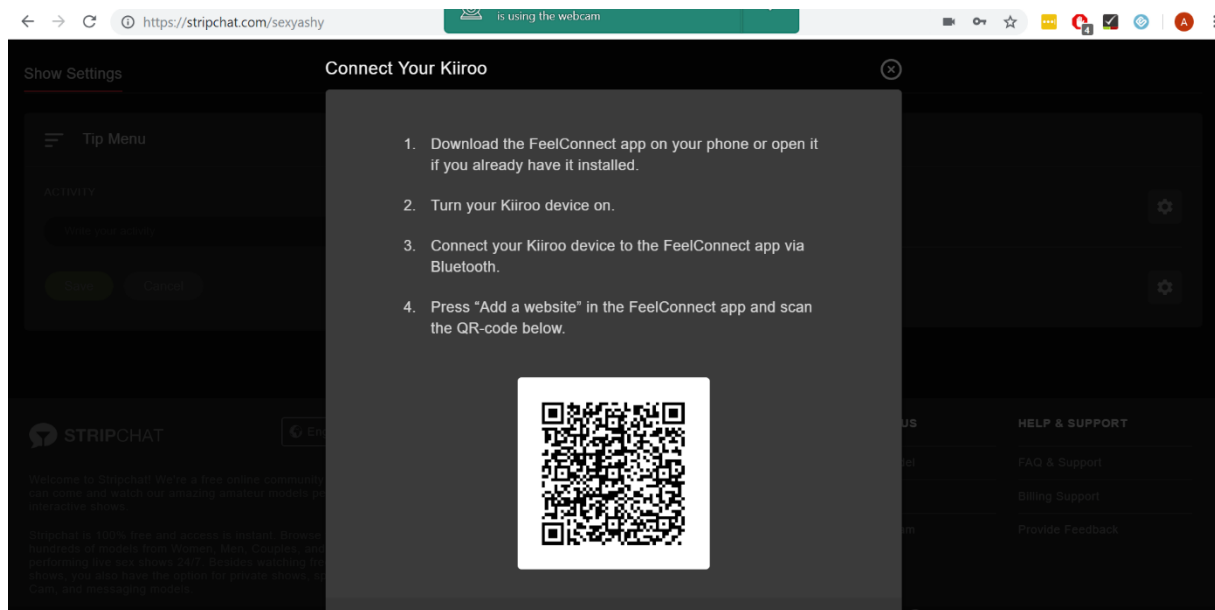
4. Completați preferințele și apoi click pe “Începe transmisia”, din josul paginii



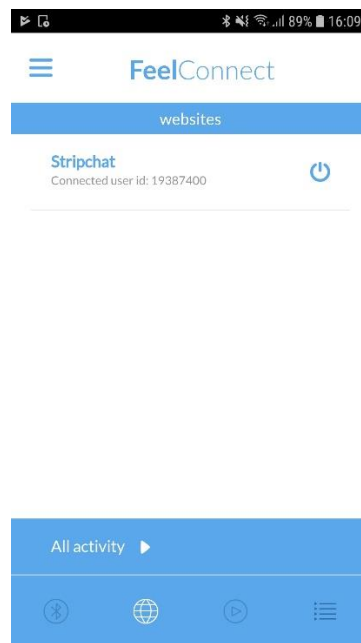
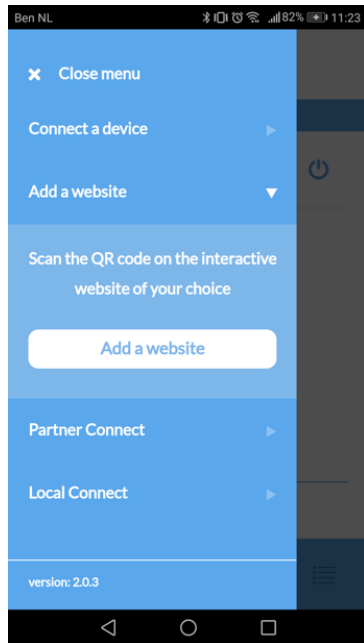
5. După începerea transmisiei, derulați în jos până ajungeți la secțiunea “Jucării interactive”. Click pe iconița pentru setări de lângă KIIROO.



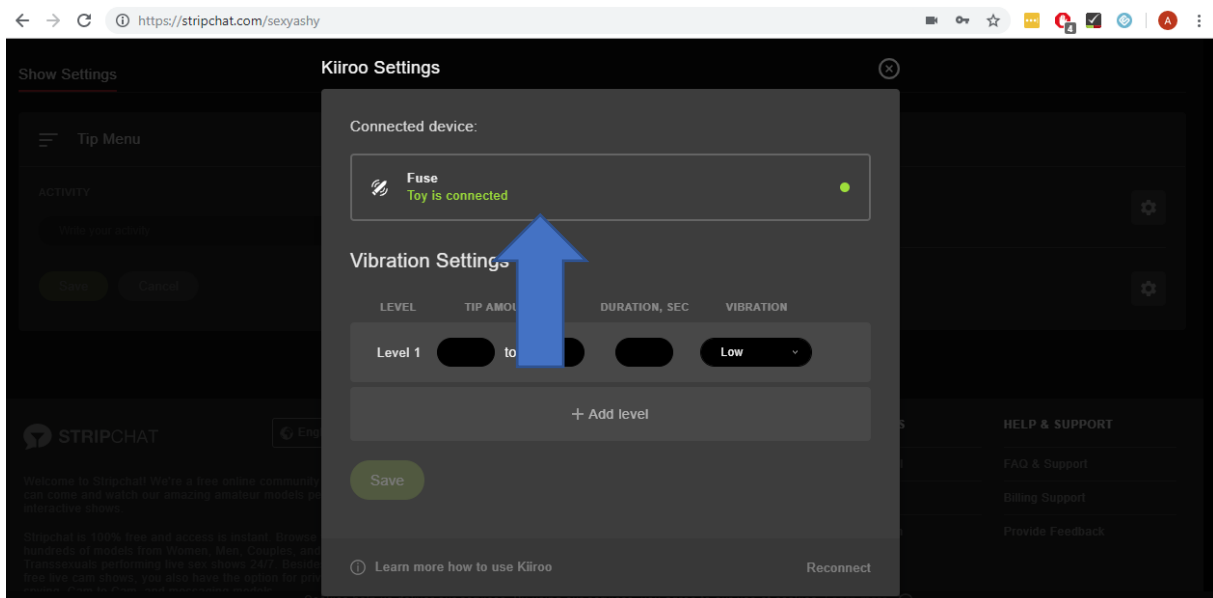
6. Va apărea un Cod QR



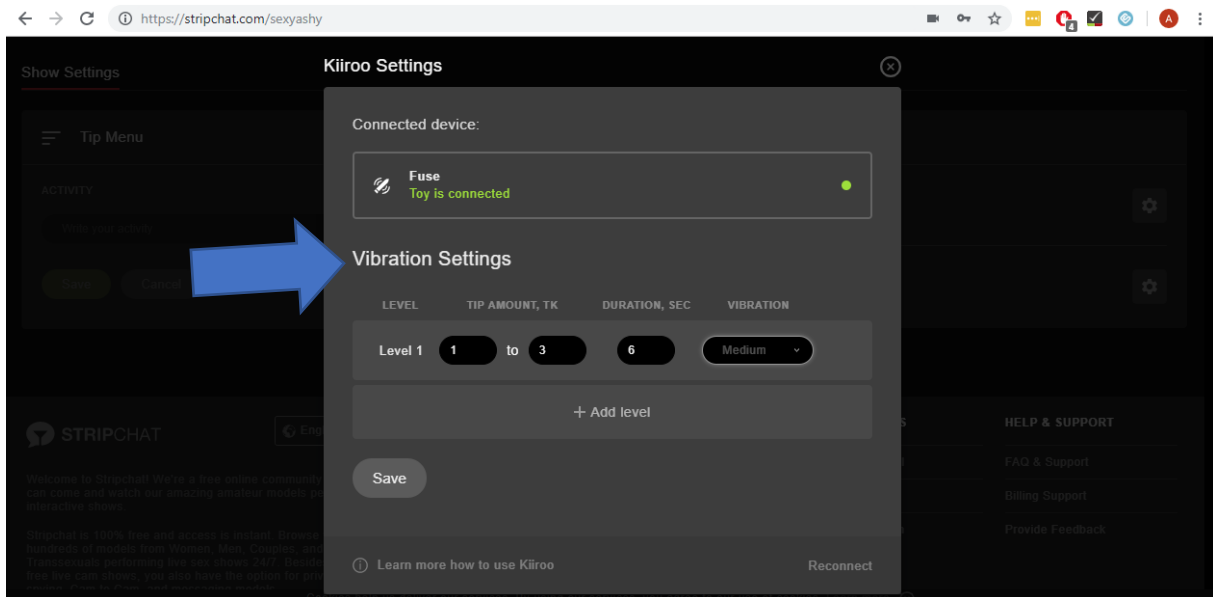
7. Întoarceți-vă la aplicația FeelConnect și dați click pe “Adăugați un website” în bara de meniu. Scanați codul QR



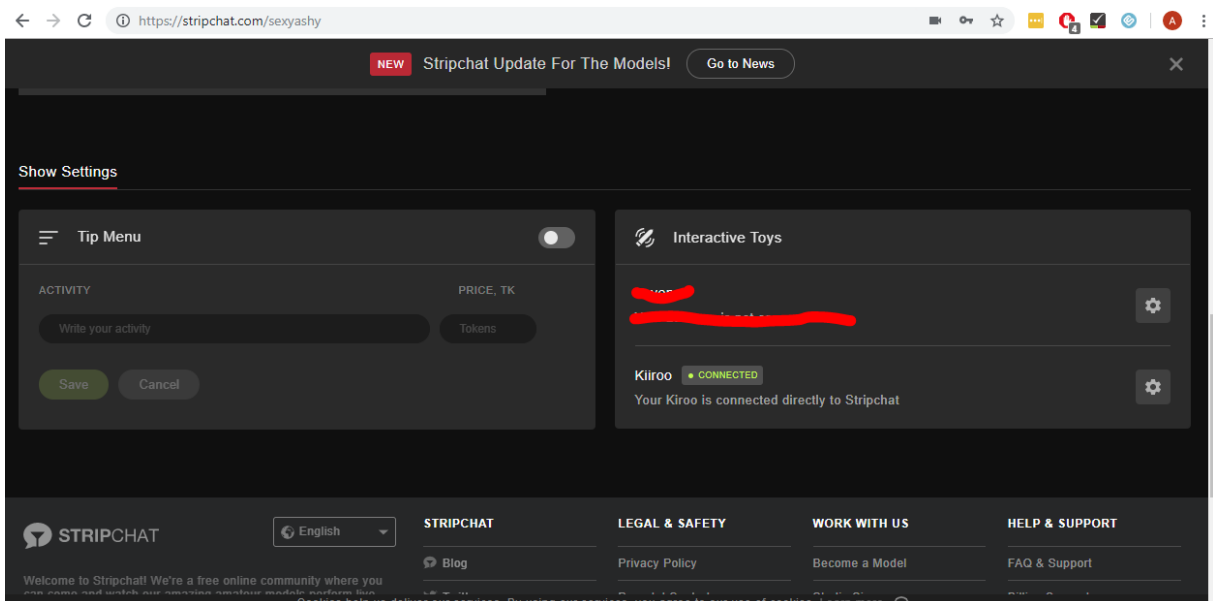
8. După ce v-ați conectat la Stripchat cu aplicația FeelConnect, veți vedea automat dispozitivul conectat.



9. Acum trebuie să vă completați Setările pentru Vibrații și să dați click pe “Salvare”



10. Întoarceți-vă la pagina de transmisie și veți vedea că sunteți conectat!



11. Sunteți pregătit iar toate sfaturile vor fi gestionate automat de aplicația FeelApp, și vă vor face jucăria interactivă să vibreze!