

WIE SIE IHR INTERAKTIVES  
SPIELZEUG MIT  
**IHRER LIEBLINGS-CAMSITE**  
VERBINDEN KÖNNEN.



## WIE MAN SICH VERBINDET:

1. **FLIRT4FREE**

5. **CAM4**

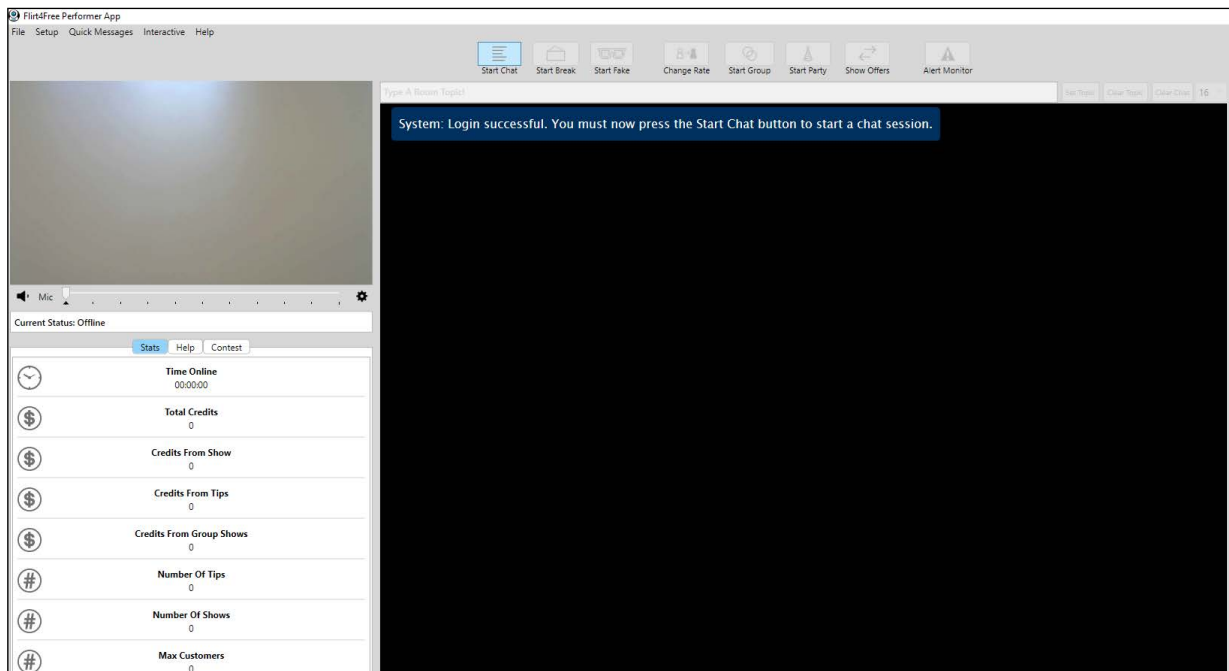
9. ImLive .com

14.   
SkyPrivate

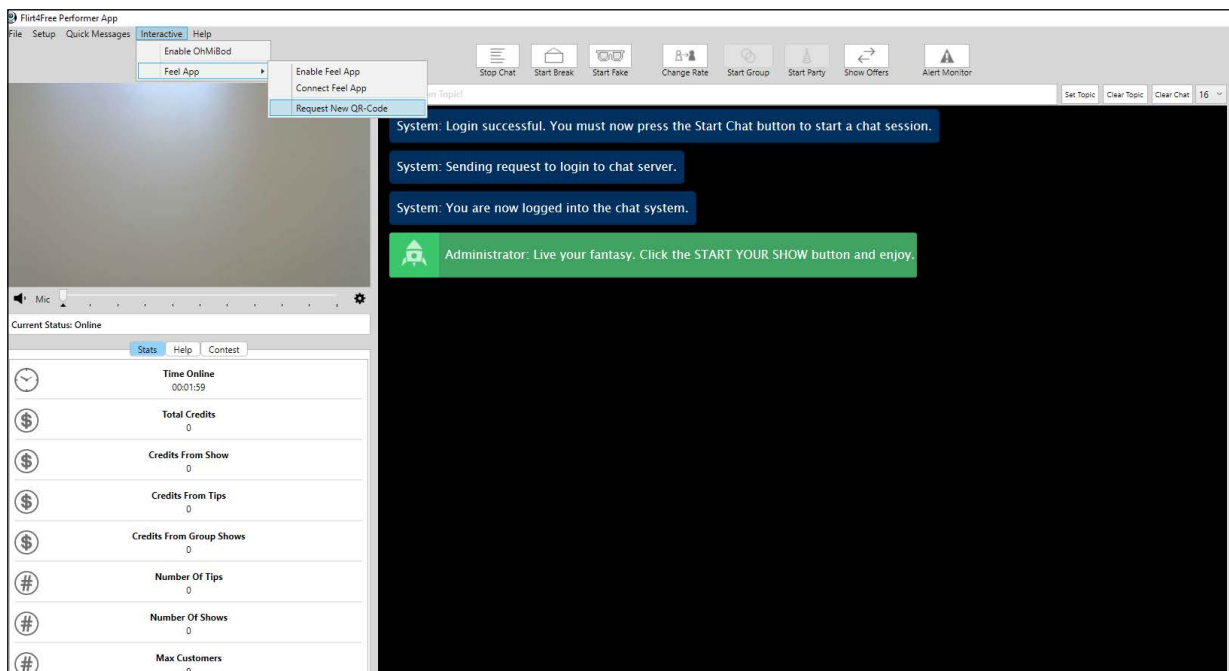
18. **xcams**

23.  streamate  
LIVE SEX CAMS 24/7

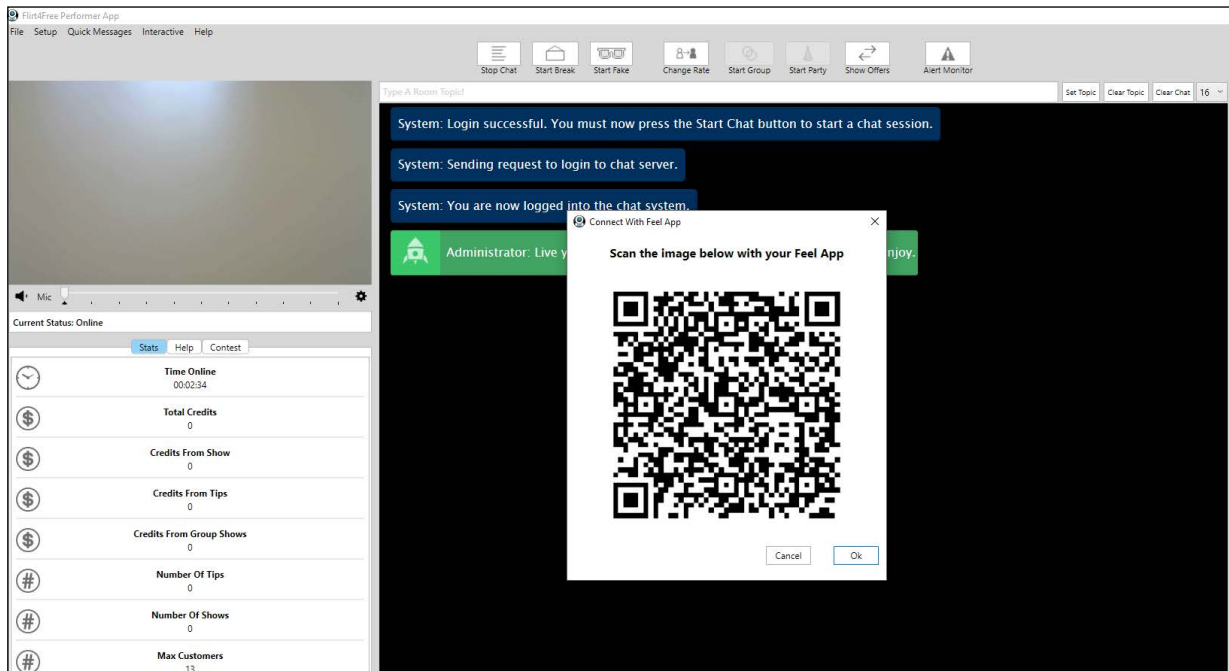
1. Gehen Sie zu <https://www.flirt4free.com/>
2. Melden Sie sich mit Ihrem Benutzernamen und Passwort an.



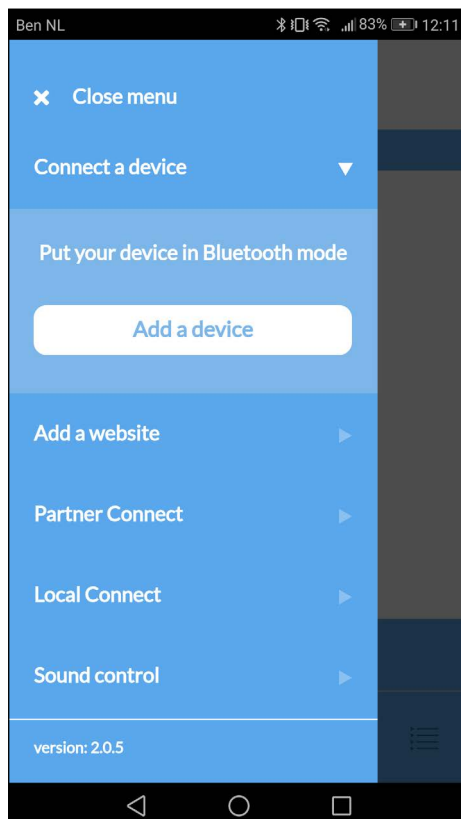
3. Nachdem Sie Ihre F4F Performer-Anwendung geöffnet haben, wählen Sie "Start chat" ("Chat starten").



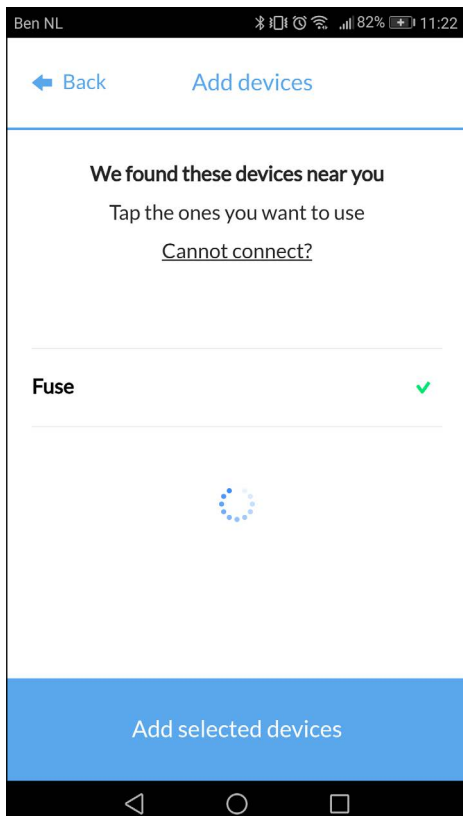
4. Nachdem Sie Ihre Webcam / Ihr Mikrofon eingerichtet und Ihren Chat gestartet haben, gehen Sie bitte auf die Schaltfläche "Interactive" ("Interaktiv") und wählen Sie "Request new QR code" ("Neuen QR-Code anfordern").



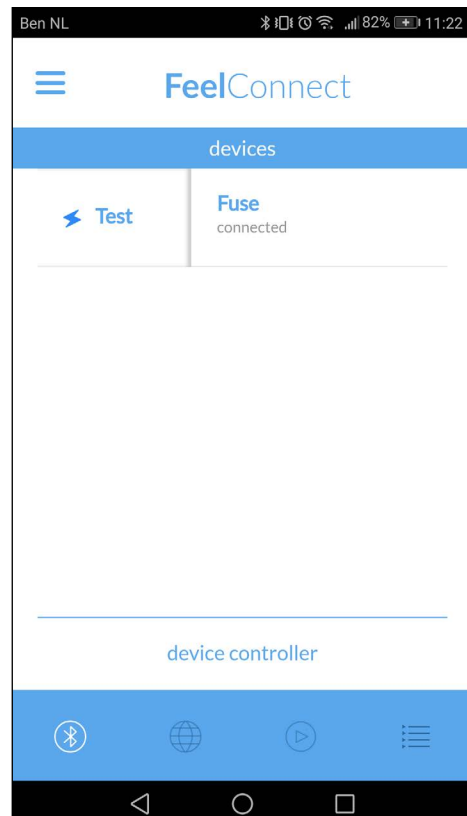
5. Es öffnet sich ein QR-Code.



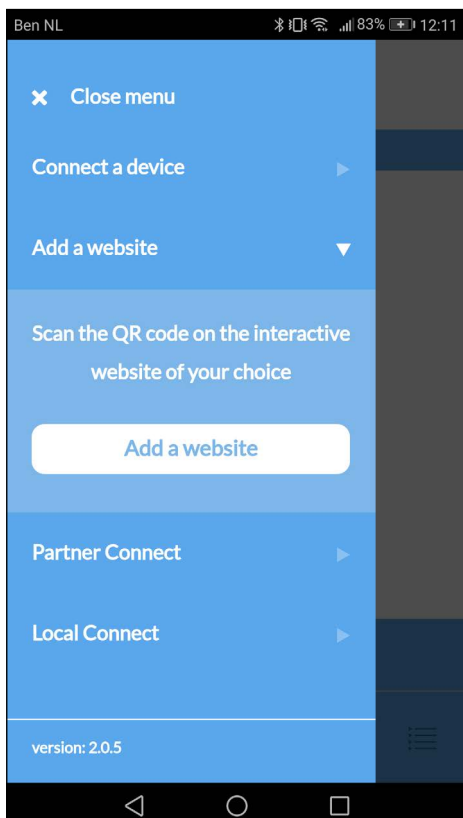
6. Bitte gehen Sie zur FeelConnect App auf Ihrem Handy (wenn Sie dies nicht getan haben, laden Sie sie bitte über den iOS App Store oder Google Play Store herunter). Wählen Sie "Gerät verbinden". Nebenbemerkung: Stellen Sie sicher, dass Ihr Bluetooth eingeschaltet ist und sich Ihr Gerät im Bluetooth-Modus befindet.



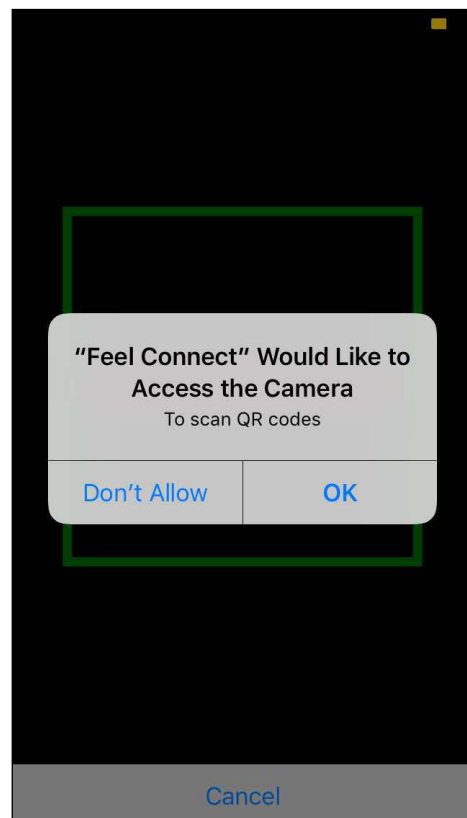
7. Bitte wählen Sie das Gerät aus, das Sie verwenden möchten. Warten Sie, bis das Häkchen auf der rechten Seite grün wird. Nachdem der grüne Haken aufgetreten ist, wählen Sie bitte "Ausgewählte Geräte hinzufügen".



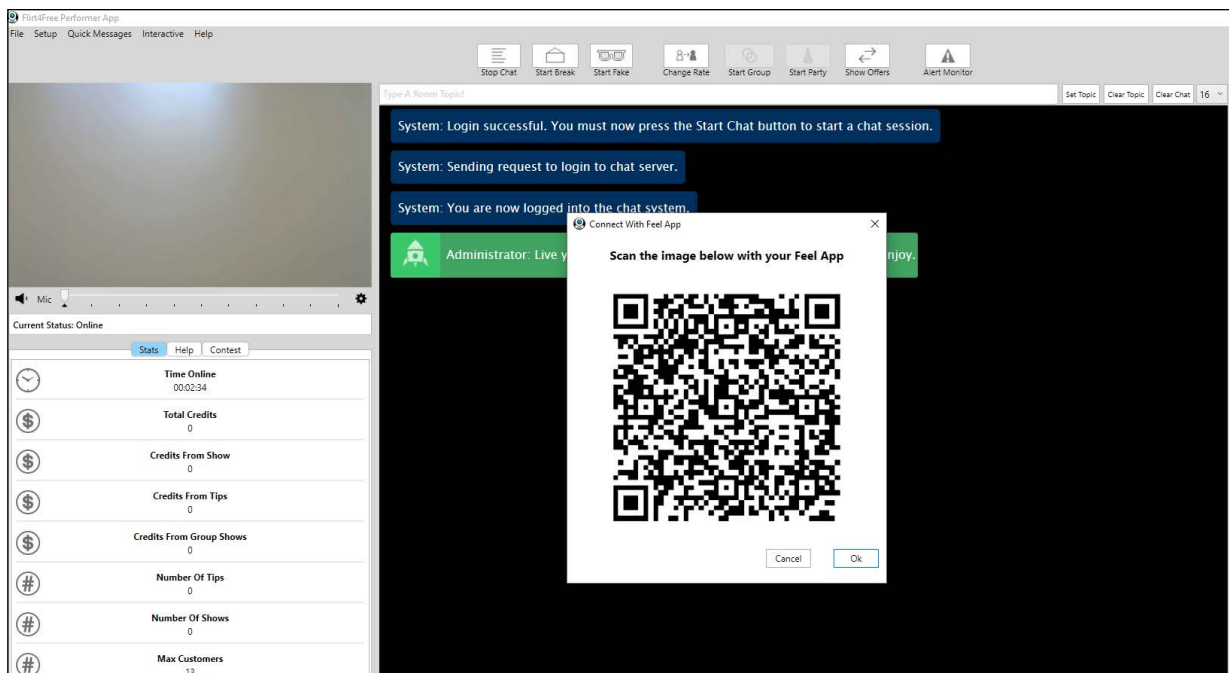
8. Nachdem Sie "Ausgewählte Geräte hinzufügen" ausgewählt haben, leitet Sie die App zu dieser Seite weiter, was anzeigt, dass Ihr Gerät nun mit der App verbunden ist.



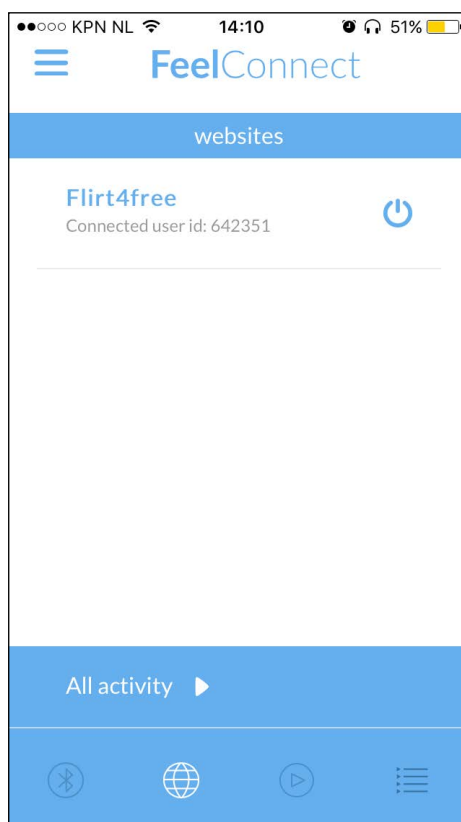
9. Um das Gerät mit dem Flirt4Free zu verbinden, wählen Sie "Website hinzufügen".



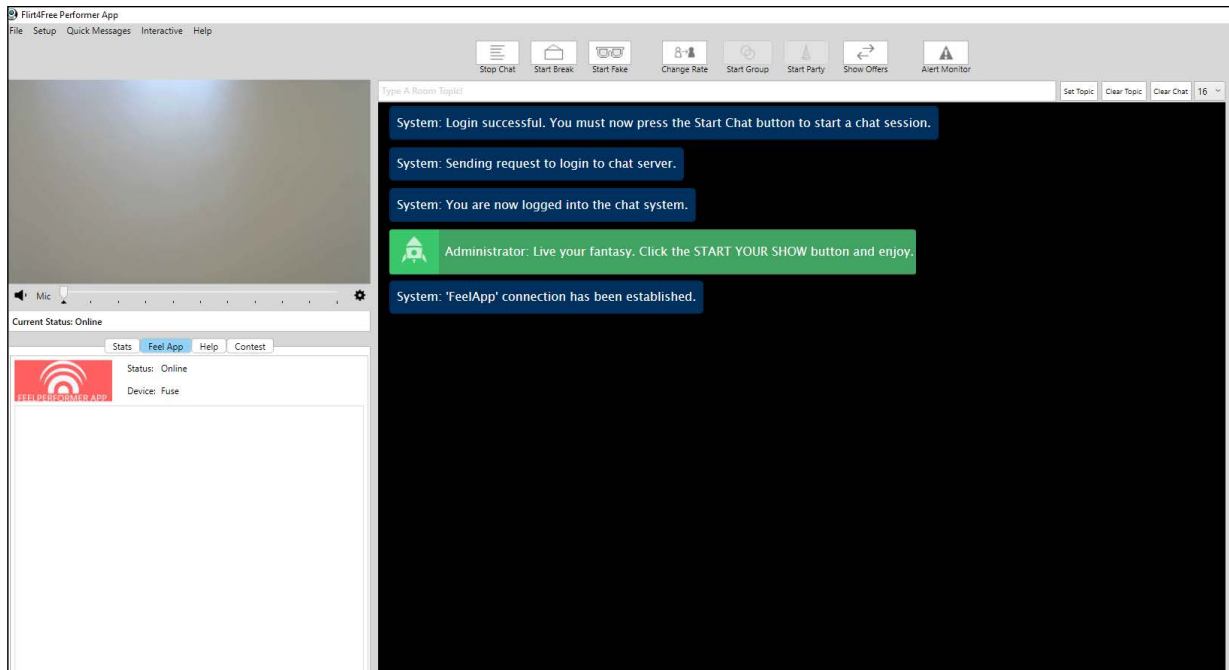
10. Sobald Sie auf "Website hinzufügen" klicken, wird ein QR-Scanner angezeigt.



11. Gehen Sie zurück zur Flirt4Free Performer-Anwendung und scannen Sie den QR-Code.



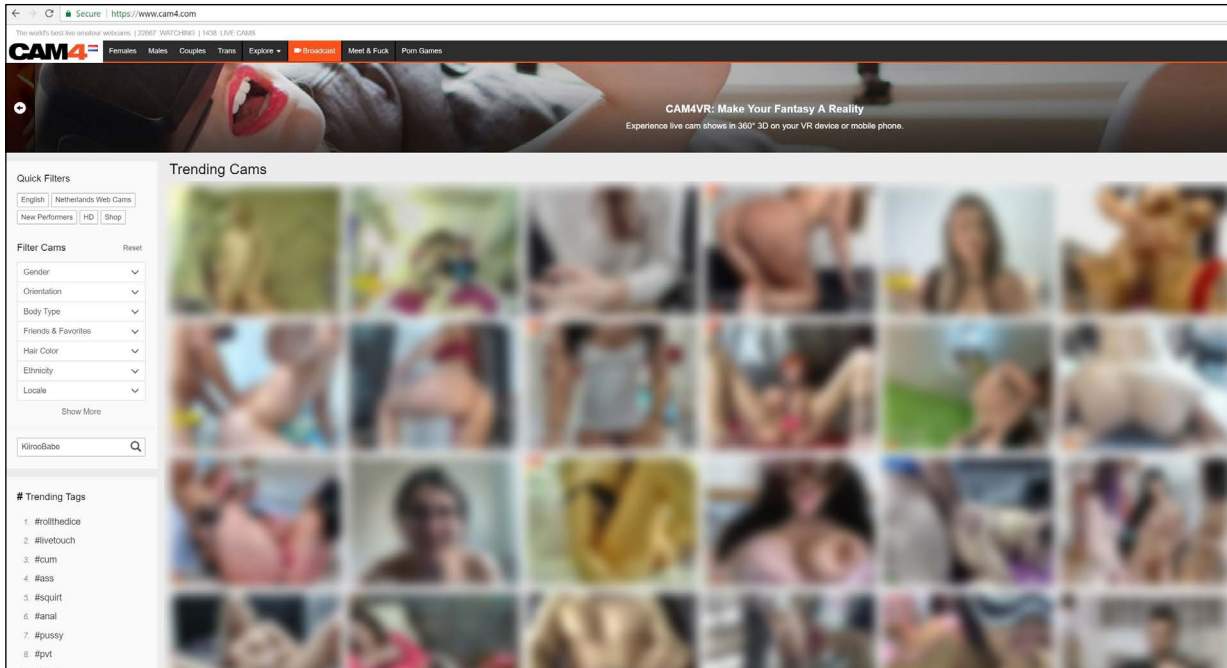
12. Nachdem Sie den QR-Code gescannt haben, wird angezeigt, dass Sie mit der Darstelleranwendung von Flirt4Free in der FeelConnect App verbunden sind.



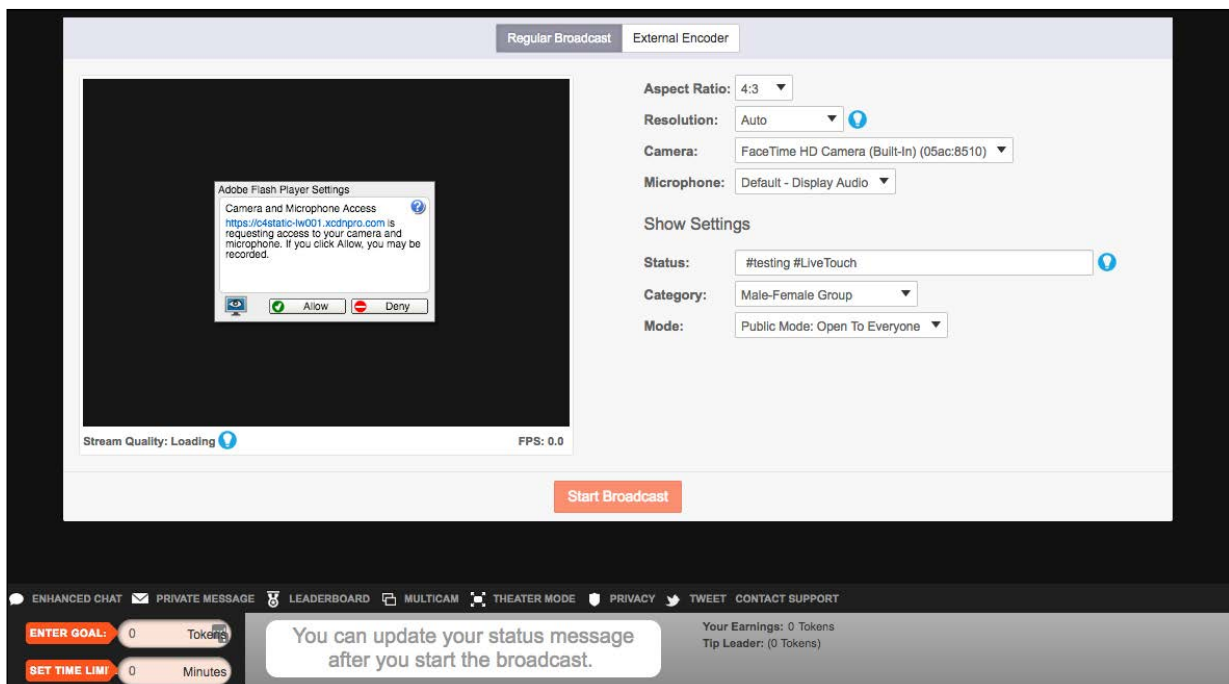
13. Auf der linken Seite der Flirt4Free Performer App wird angezeigt, mit welchem Gerät Sie aktuell verbunden sind, und den Status davon!

**Sie sind eingerichtet und alle Trinkgelder werden automatisch von der FeelConnect App verarbeitet und bringen Ihr interaktives Gerät zum Vibrieren!**

1. Gehen Sie zu <https://www.cam4.com/>
2. Melden Sie sich mit Ihrem Benutzernamen und Passwort an.

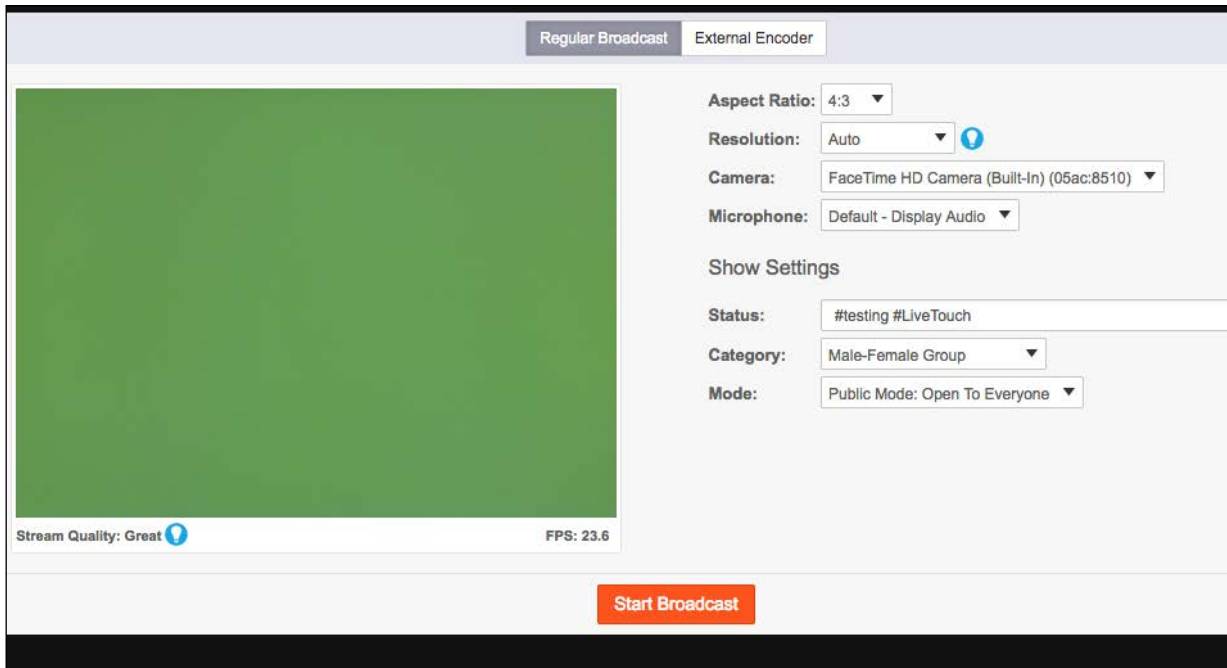


3. Drücken Sie in der Menüleiste "broadcast".

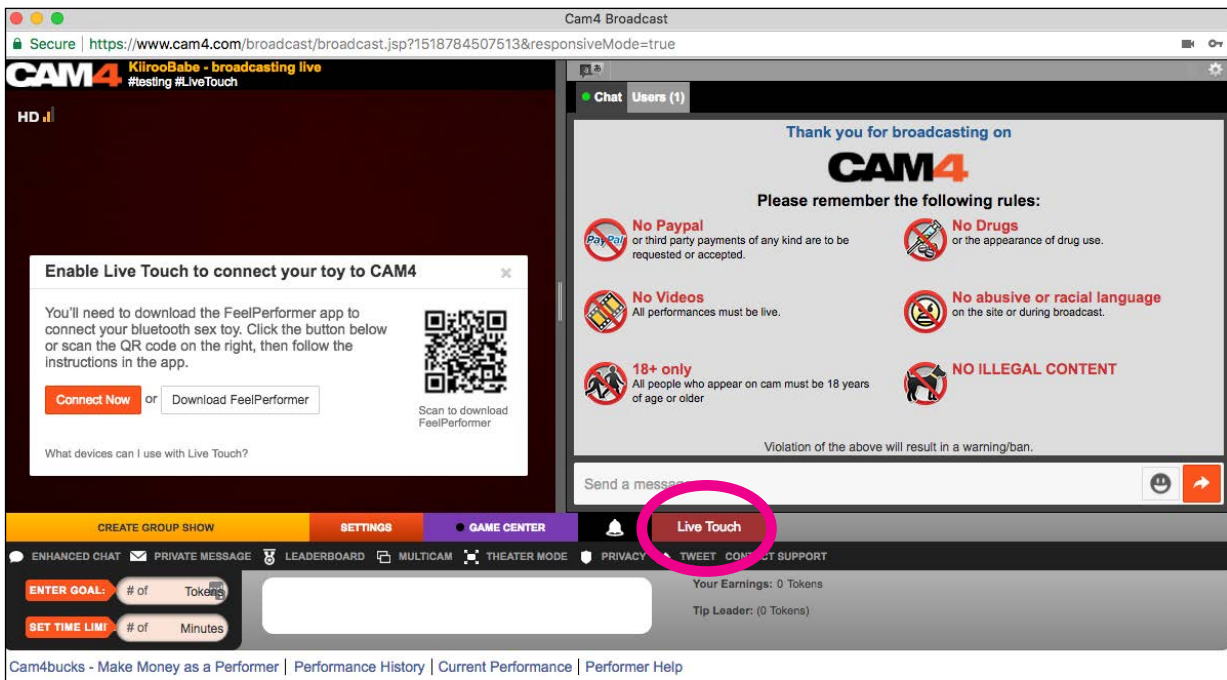


4. Wenn sich das Cam4 Broadcast-Fenster öffnet, drücken Sie in den Einstellungen des Adobe Flash Players auf "Zulassen".





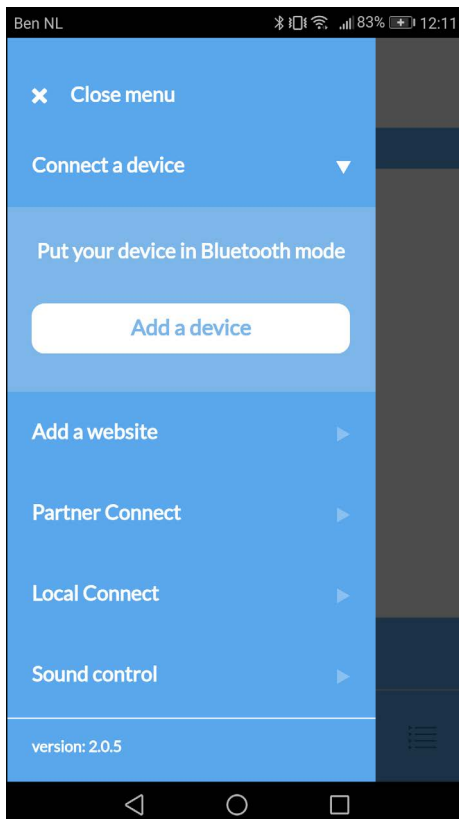
5. Geben Sie die erforderlichen Informationen auf der rechten Seite des Bildschirms ein.



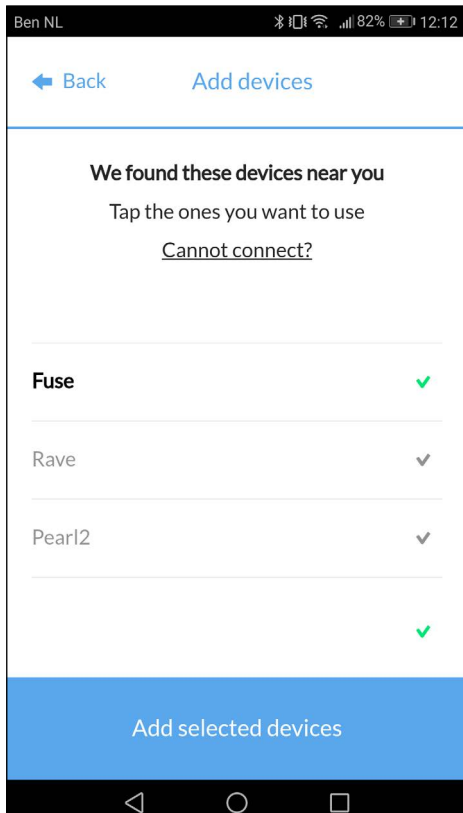
6. Klicken Sie auf "Übertragung starten".

7. Sobald Sie übertragen, klicken Sie unten im Textfeld auf "LIVE TOUCH" unten rechts.

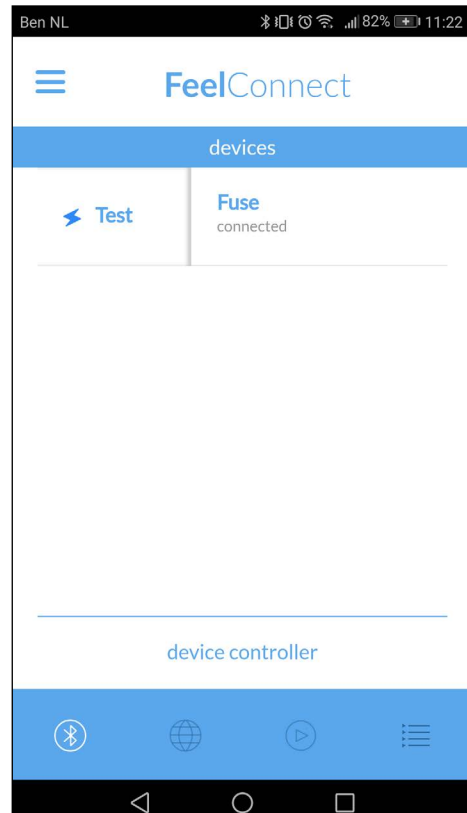
8. Es erscheint ein Popup-Fenster mit der Meldung "Enable Live Touch to connect your toy to Cam4". Wählen Sie **Jetzt verbinden** oder **FeelConnect herunterladen**.



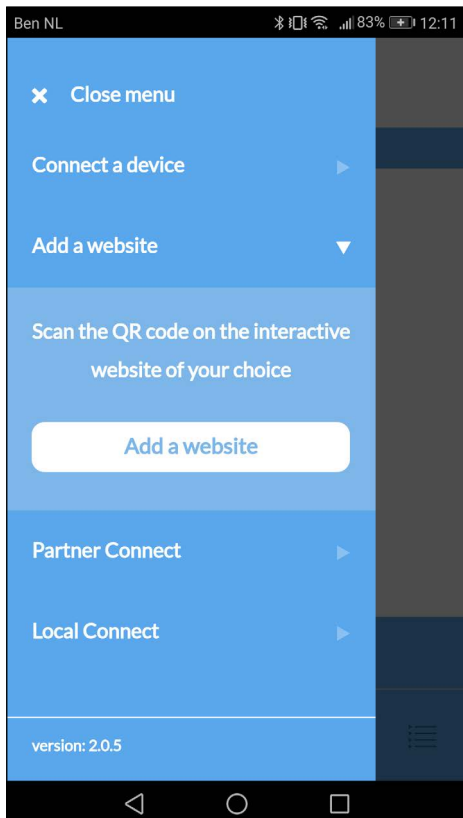
9. Bitte gehen Sie zur FeelConnect App auf Ihrem Handy (wenn Sie dies nicht getan haben, laden Sie sie bitte über den iOS App Store oder Google Play Store herunter). Wählen Sie "Gerät verbinden". Nebenbemerkung: Stellen Sie sicher, dass Ihr Bluetooth eingeschaltet ist und sich Ihr Gerät im Bluetooth-Modus befindet.



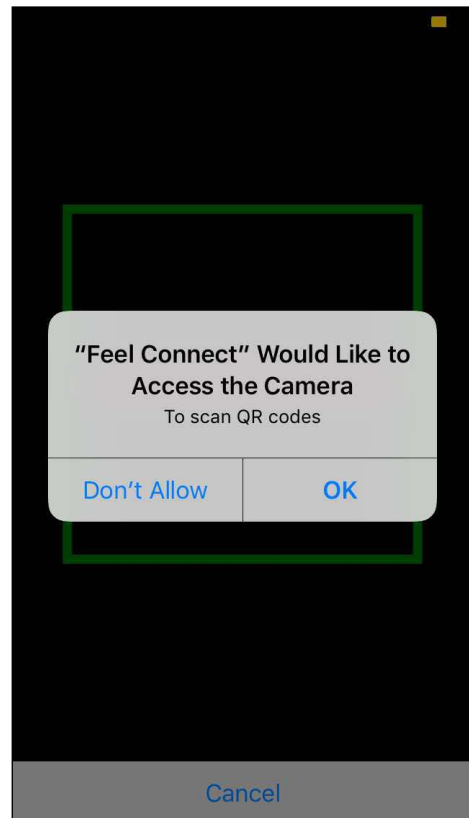
10. Bitte wählen Sie das Gerät aus, das Sie verwenden möchten. Warten Sie, bis das Häkchen auf der rechten Seite grün wird. Nachdem der grüne Haken aufgetreten ist, wählen Sie bitte "Ausgewählte Geräte hinzufügen".



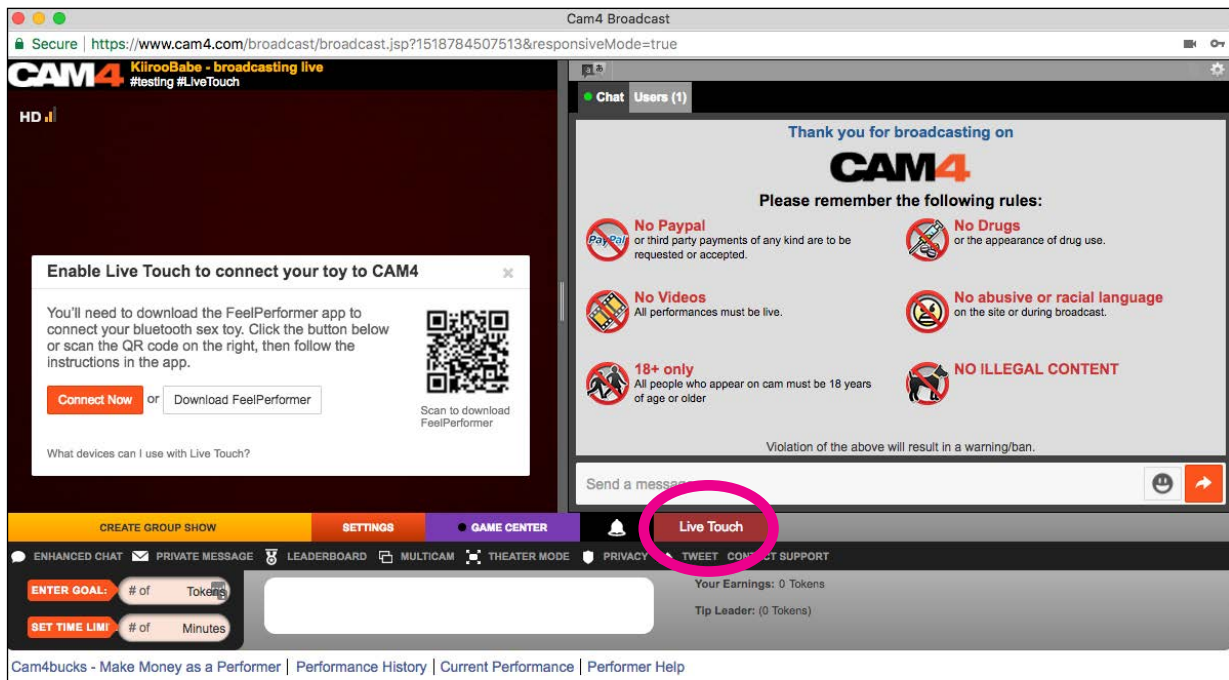
11. Nachdem Sie "Ausgewählte Geräte hinzufügen" ausgewählt haben, leitet Sie die App zu dieser Seite weiter, was anzeigt, dass Ihr Gerät nun mit der App verbunden ist.



12. Um das Gerät mit dem Cam4 zu verbinden, wählen Sie "Website hinzufügen".



13. Sobald Sie auf "Website hinzufügen" klicken, wird ein QR-Scanner angezeigt.

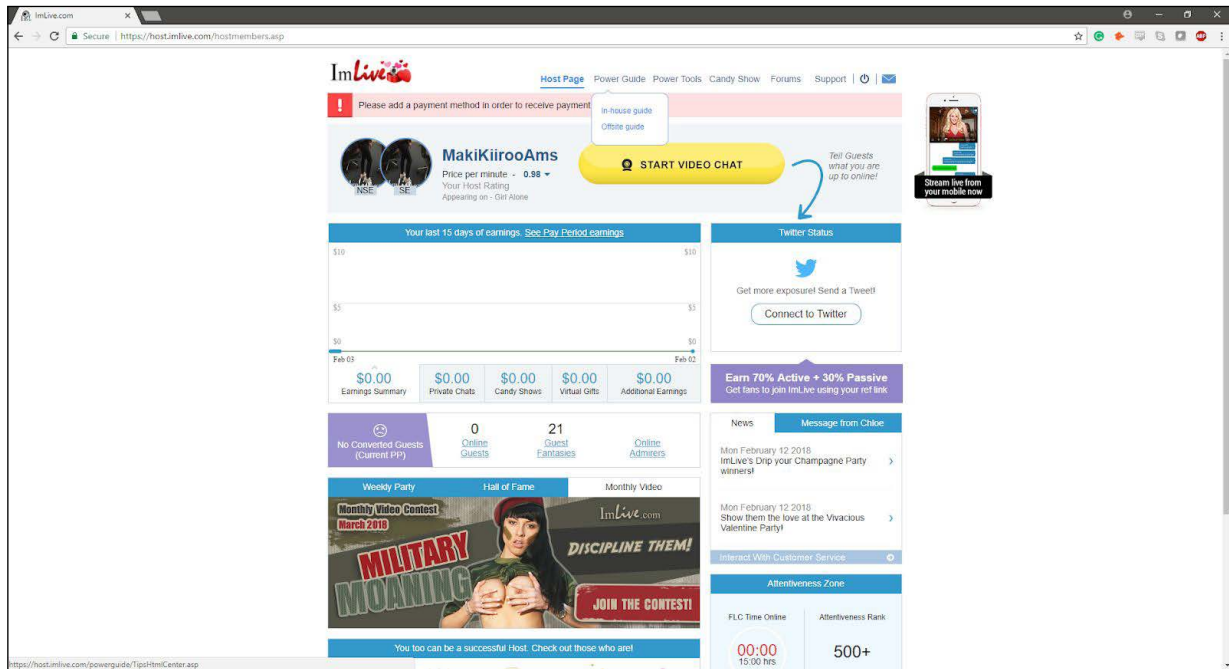


14. Den QR-Code scannen

15. Nachdem Sie "Ausgewählte Geräte hinzufügen" ausgewählt haben, leitet Sie die App zu dieser Seite weiter, was anzeigt, dass Ihr Gerät nun mit der App verbunden ist.

**Sie sind eingerichtet und alle Trinkgelder werden automatisch von der FeelConnect App verarbeitet und bringen Ihr interaktives Gerät zum Vibrieren!**

1. Gehen Sie zu <https://www.lmlive.com/>
2. Melden Sie sich mit Ihrem Benutzernamen und Passwort an.



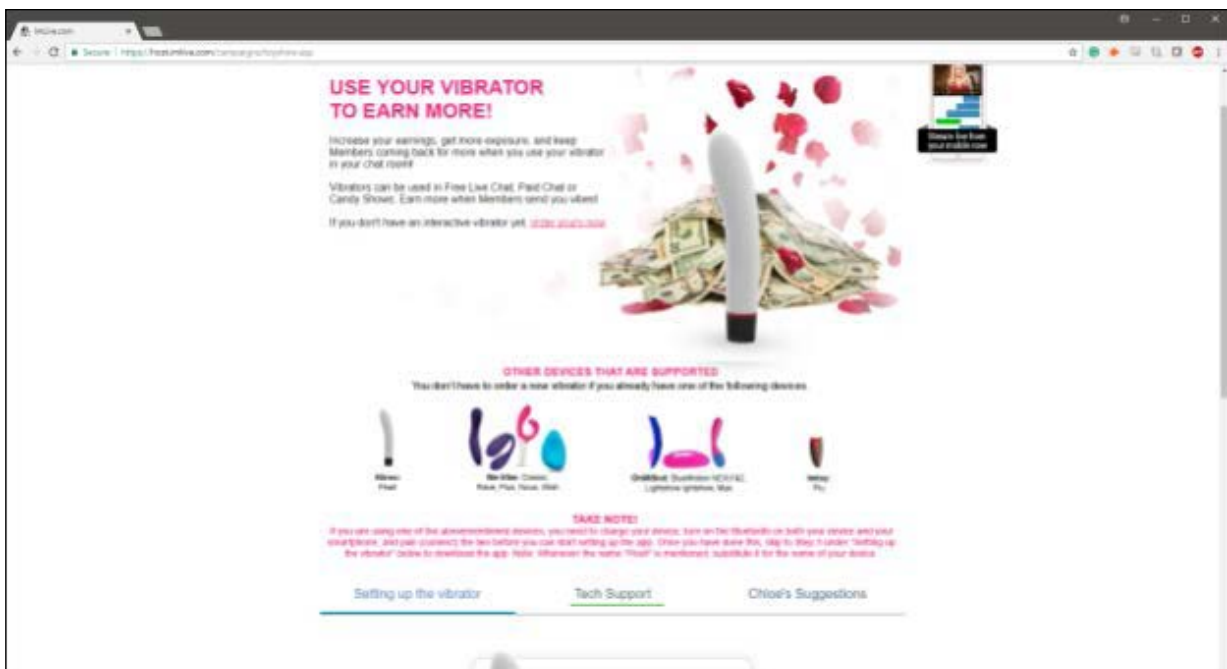
3. Nachdem Sie sich als Künstler bei ImLive angemeldet haben, wählen Sie bitte "Power Guide".



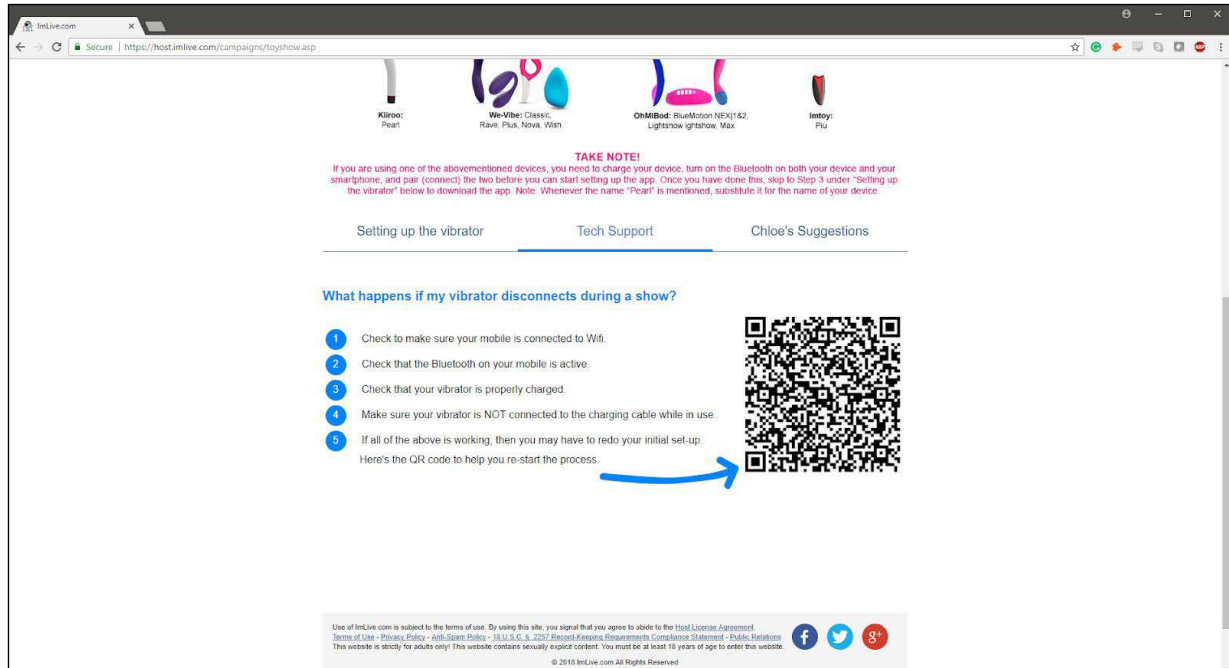
4. Bitte wählen Sie die Vibratoren in der Kategorie "Inhouse Guide" aus.



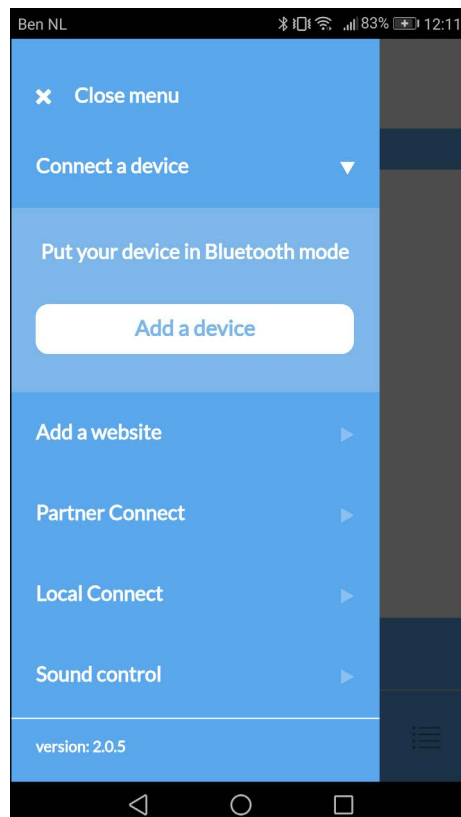
5. Bitte wählen Sie "Ihren Vibrator einrichten" und klicken Sie auf den Link "Hier klicken für eine Schritt-für-Schritt-Anleitung".



6. Bitte wählen Sie "Tech Support".

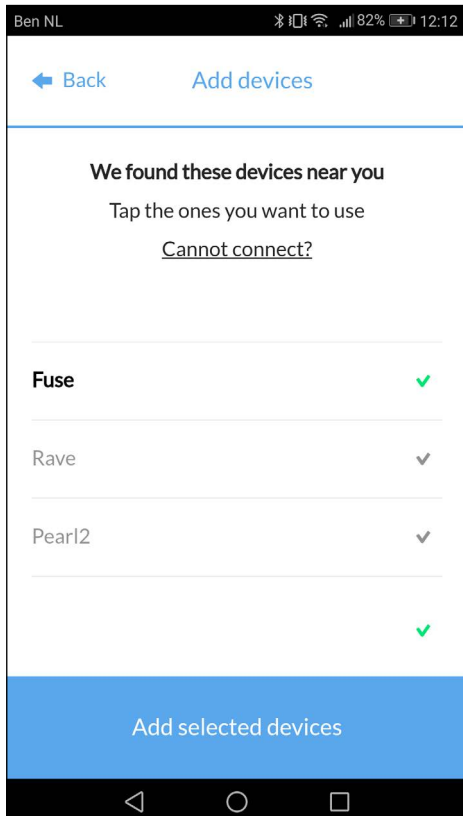


7. Ein QR-Code wird angezeigt.

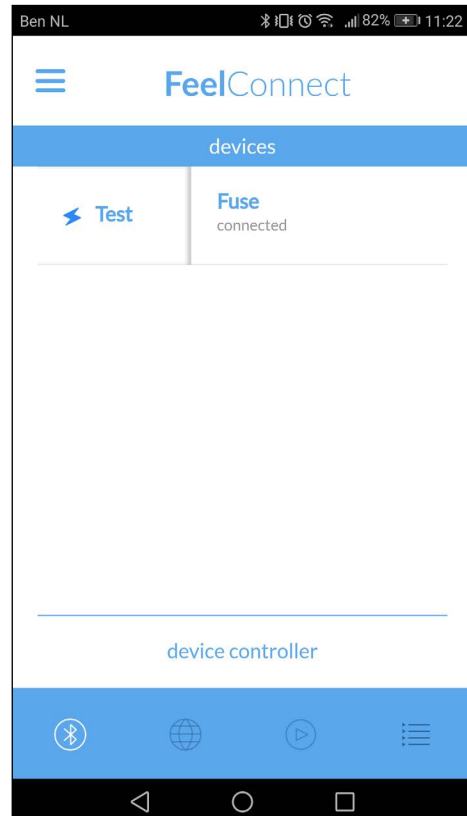


8. Bitte gehen Sie zur FeelConnect App auf Ihrem Handy (wenn Sie dies nicht getan haben, laden Sie sie bitte über den iOS App Store oder Google Play Store herunter). Wählen Sie "Gerät verbinden". Nebenbemerkung: Stellen Sie sicher, dass Ihr Bluetooth eingeschaltet ist und sich Ihr Gerät im Bluetooth-Modus befindet.

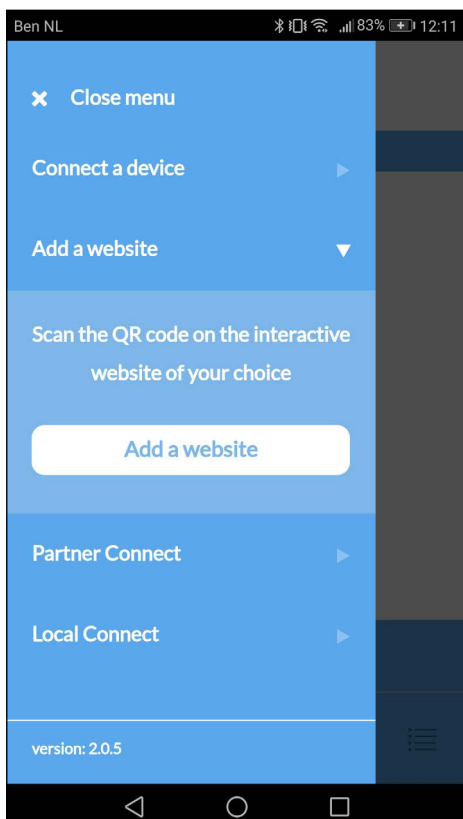




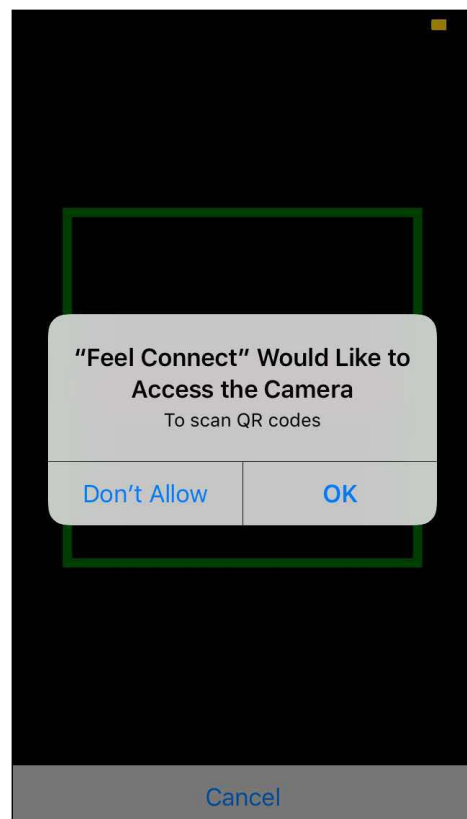
9. Bitte wählen Sie das Gerät aus, das Sie verwenden möchten. Warten Sie, bis das Häkchen auf der rechten Seite grün wird. Nachdem der grüne Haken aufgetreten ist, wählen Sie bitte "Ausgewählte Geräte hinzufügen".



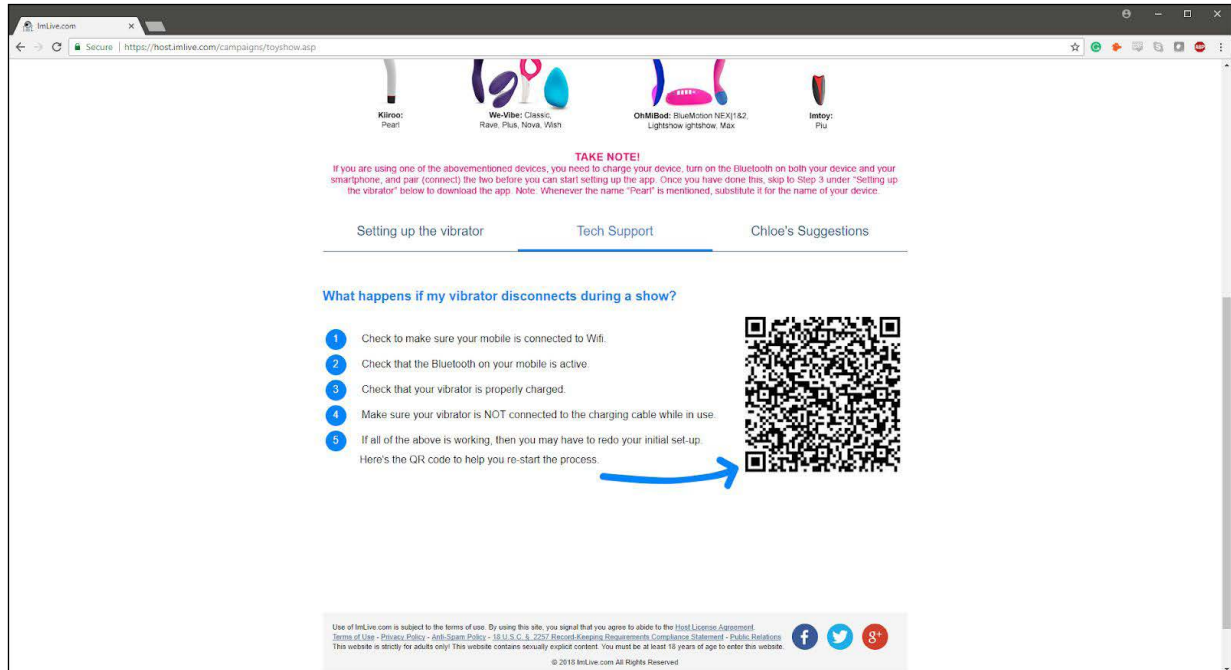
10. Nachdem Sie "Ausgewählte Geräte hinzufügen" ausgewählt haben, leitet Sie die App zu dieser Seite weiter, was anzeigt, dass Ihr Gerät nun mit der App verbunden ist.



11. Um das Gerät mit dem ImLive zu verbinden, wählen Sie "Website hinzufügen".



12. Sobald Sie auf "Website hinzufügen" klicken, wird ein QR-Scanner angezeigt.

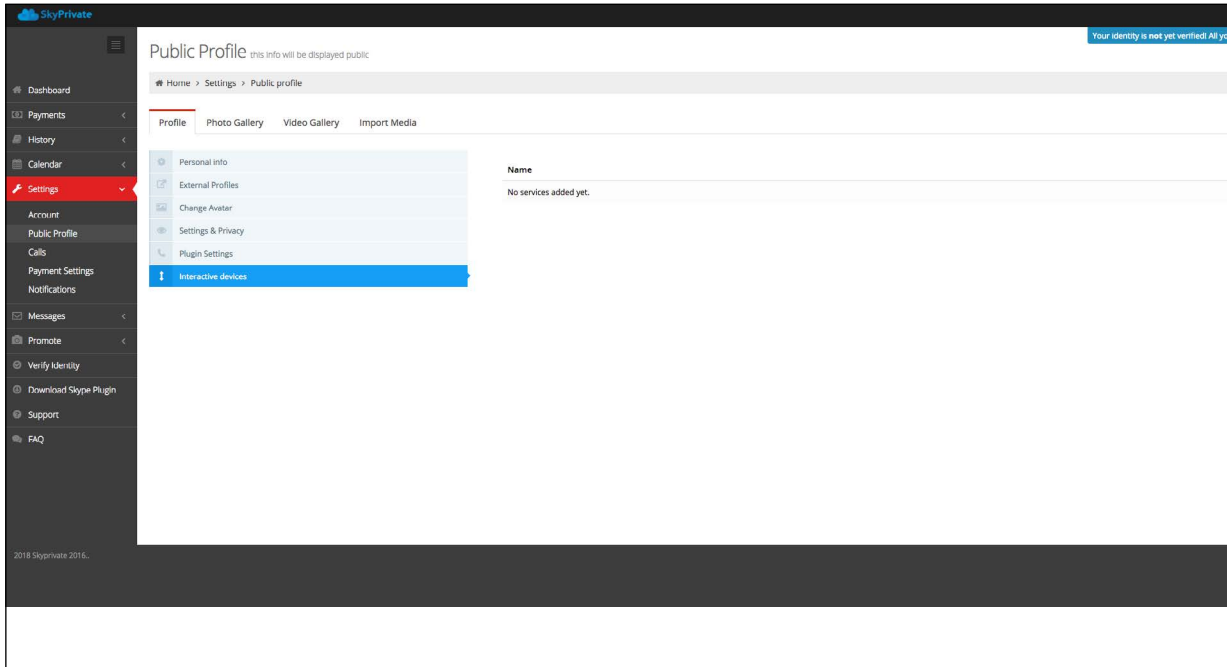


**Sie sind eingerichtet und alle Trinkgelder werden automatisch von der FeelConnect App verarbeitet und bringen Ihr interaktives Gerät zum Vibrieren!**

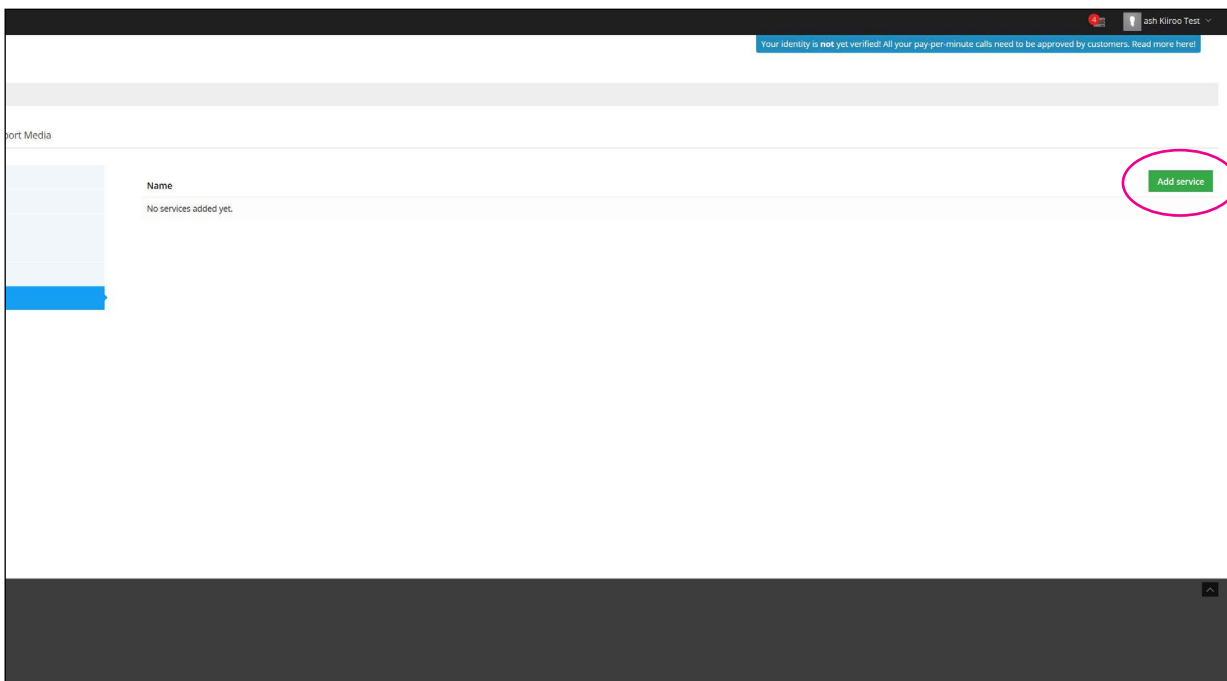




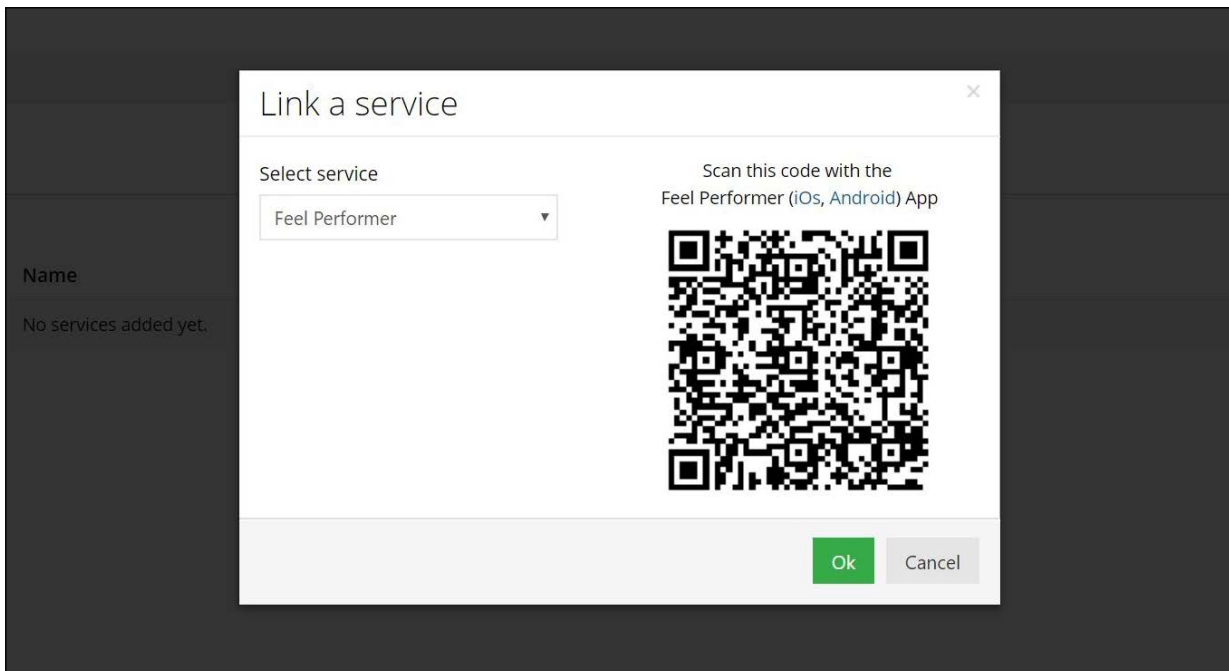
1. Gehen Sie zu <https://www.skyprivate.com/>
2. Melden Sie sich mit Ihrem Benutzernamen und Passwort an.



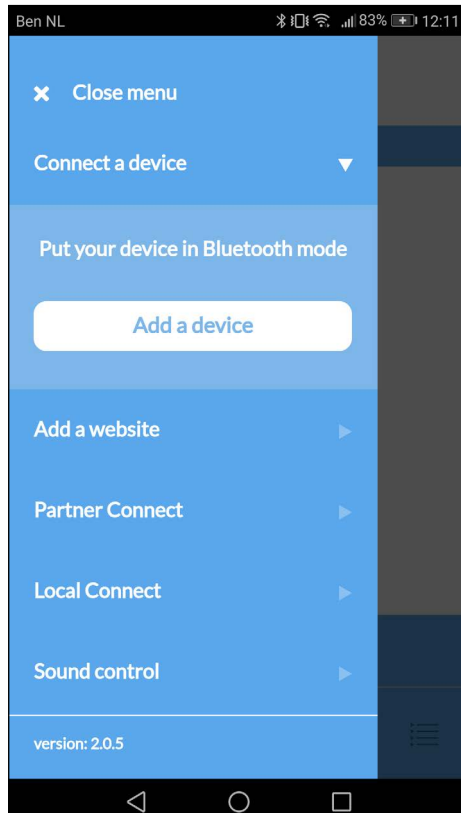
3. Wenn Sie das Dashboard in der Seitenleiste auf der linken Seite erreicht haben, klicken Sie auf "Einstellungen".
4. Die Einstellungen werden ein neues Menü öffnen, klicken Sie auf "Öffentliches Profil".
5. Klicken Sie unten im Menü Public Profile auf "Interaktive Geräte".



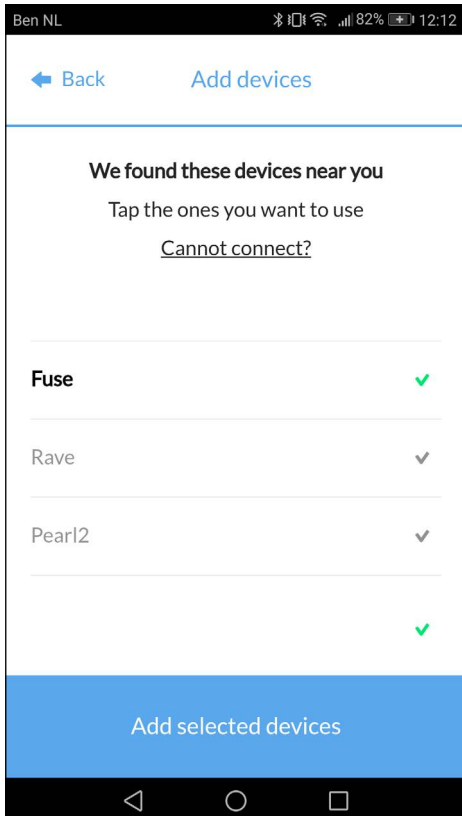
6. Ganz rechts befindet sich eine grüne Schaltfläche, die anzeigt: "Dienst hinzufügen", klicken Sie darauf.



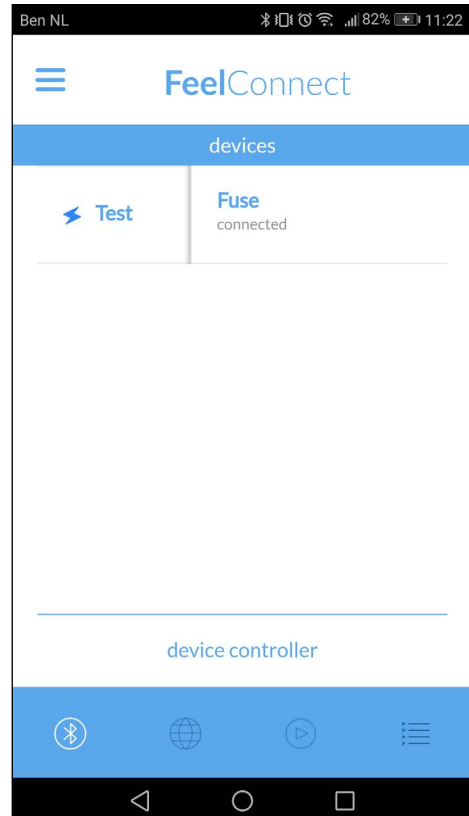
7. Wählen Sie FeelConnect als Dienst aus.



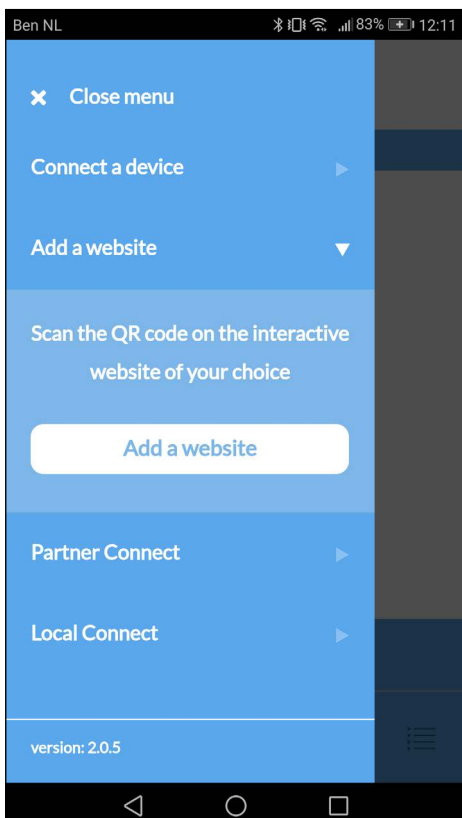
8. Bitte gehen Sie zur FeelConnect App auf Ihrem Handy (wenn Sie dies nicht getan haben, laden Sie sie bitte über den iOS App Store oder Google Play Store herunter). Wählen Sie "Gerät verbinden". Nebenbemerkung: Stellen Sie sicher, dass Ihr Bluetooth eingeschaltet ist und sich Ihr Gerät im Bluetooth-Modus befindet.



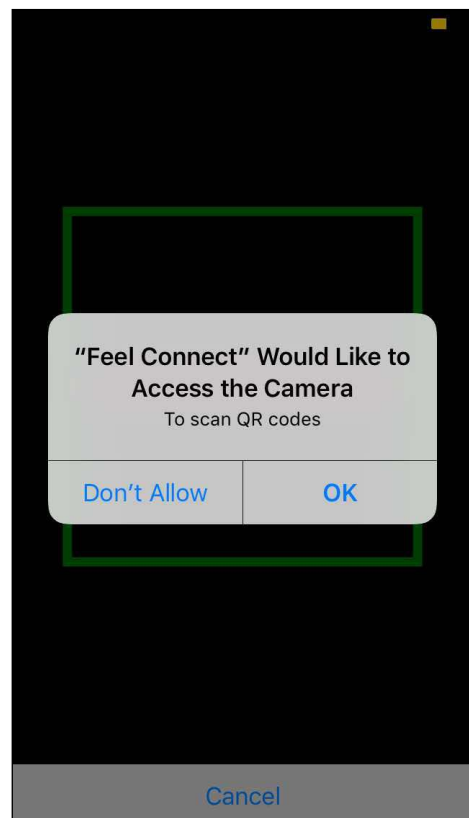
9. Bitte wählen Sie das Gerät aus, das Sie verwenden möchten. Warten Sie, bis das Häkchen auf der rechten Seite grün wird. Nachdem der grüne Haken aufgetreten ist, wählen Sie bitte "Ausgewählte Geräte hinzufügen".



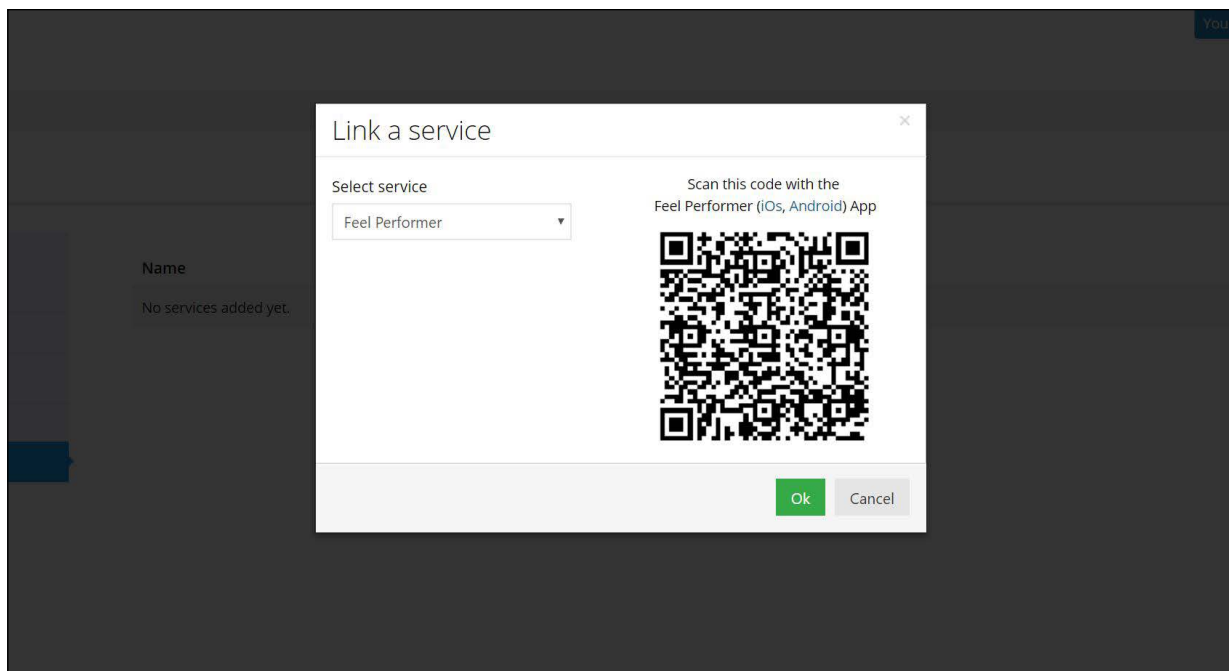
10. Nachdem Sie "Ausgewählte Geräte hinzufügen" ausgewählt haben, leitet Sie die App zu dieser Seite weiter, was anzeigt, dass Ihr Gerät nun mit der App verbunden ist.



11. Um das Gerät mit dem Flirt4Free zu verbinden, wählen Sie "Website hinzufügen".



12. Sobald Sie auf "Website hinzufügen" klicken, wird ein QR-Scanner angezeigt.

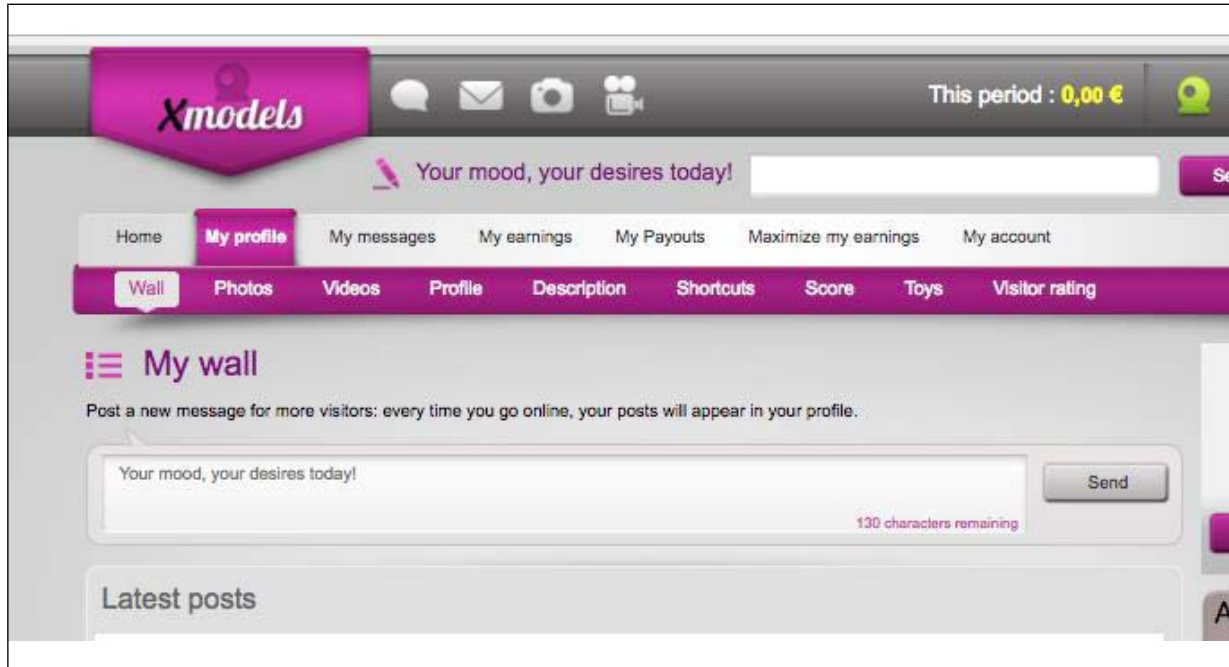


13. Den QR-Code scannen

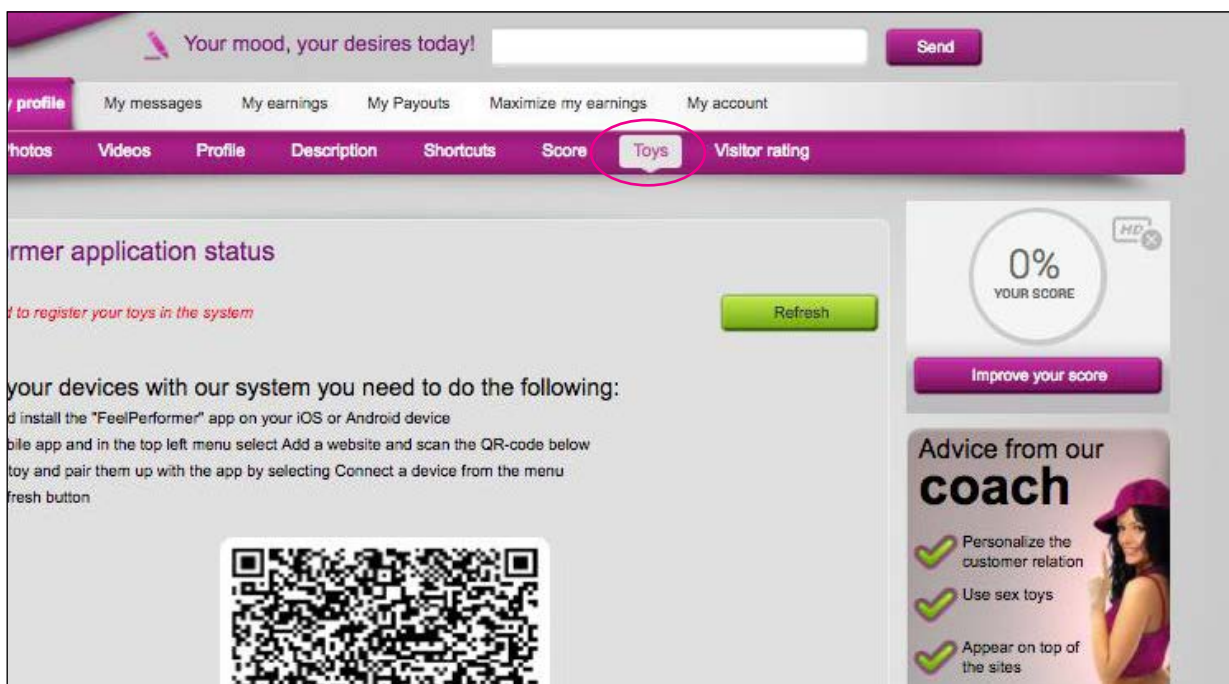
14. Klicken Sie auf "OK" und Sie sind nun verbunden!

**Sie sind eingerichtet und alle Trinkgelder werden automatisch von der FeelConnect App verarbeitet und bringen Ihr interaktives Gerät zum Vibrieren!**

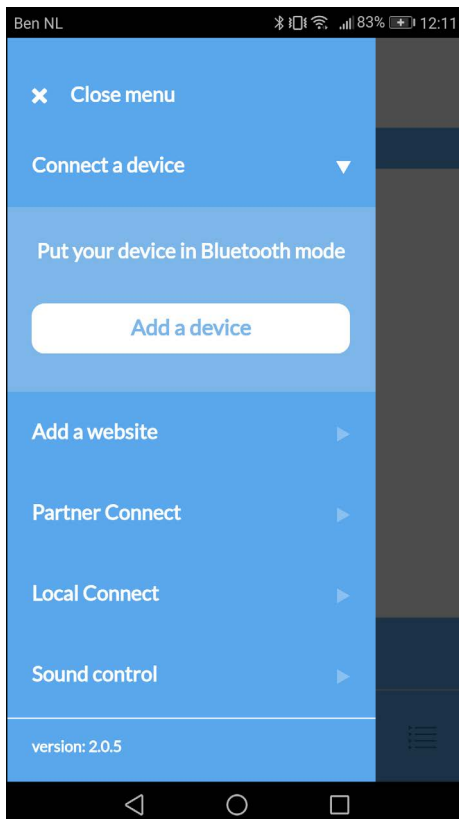
1. Gehen Sie zu <https://www.xmodels.ch>
2. Melden Sie sich mit Ihrem Benutzernamen und Passwort an.



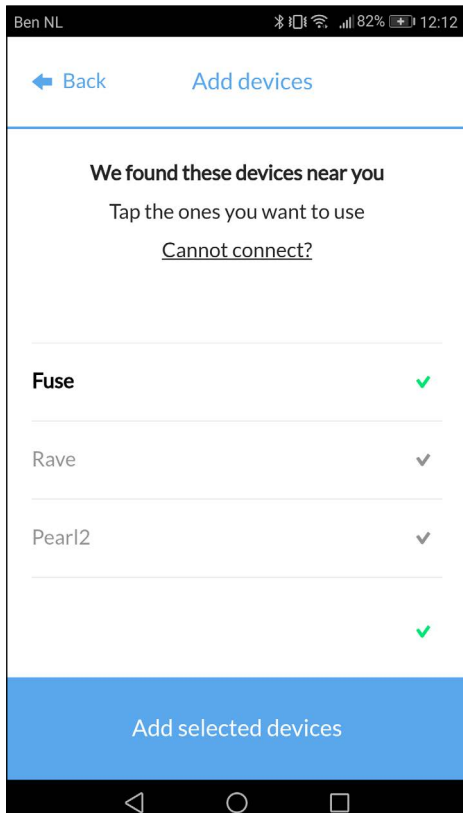
3. Drücken Sie in der Menüleiste auf "Mein Profil".



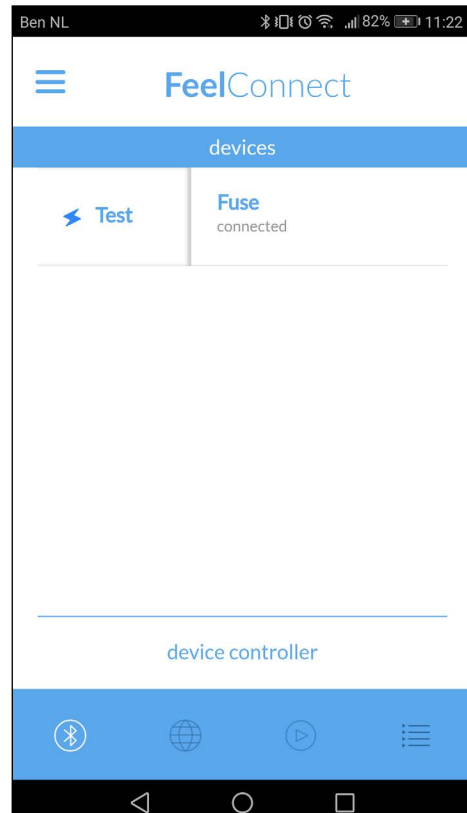
4. Wählen Sie in der rosa Leiste "Spielzeug".



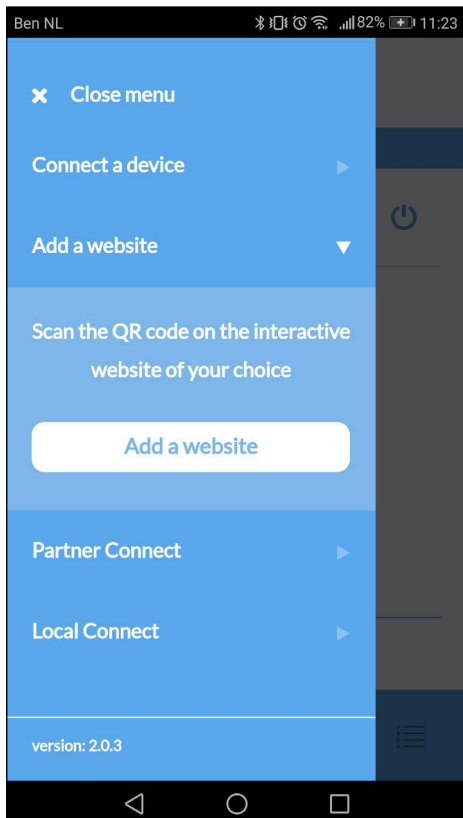
5. Bitte gehen Sie zur FeelConnect App auf Ihrem Handy (wenn Sie dies nicht getan haben, laden Sie sie bitte über den iOS App Store oder Google Play Store herunter). Wählen Sie "Gerät verbinden". Nebenbemerkung: Stellen Sie sicher, dass Ihr Bluetooth eingeschaltet ist und sich Ihr Gerät im Bluetooth-Modus befindet.



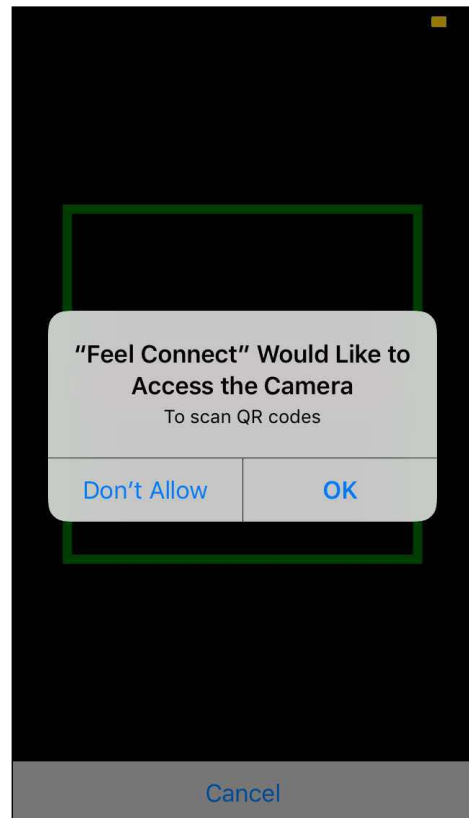
6. Bitte wählen Sie das Gerät aus, das Sie verwenden möchten. Warten Sie, bis das Häkchen auf der rechten Seite grün wird. Nachdem der grüne Haken aufgetreten ist, wählen Sie bitte "Ausgewählte Geräte hinzufügen".



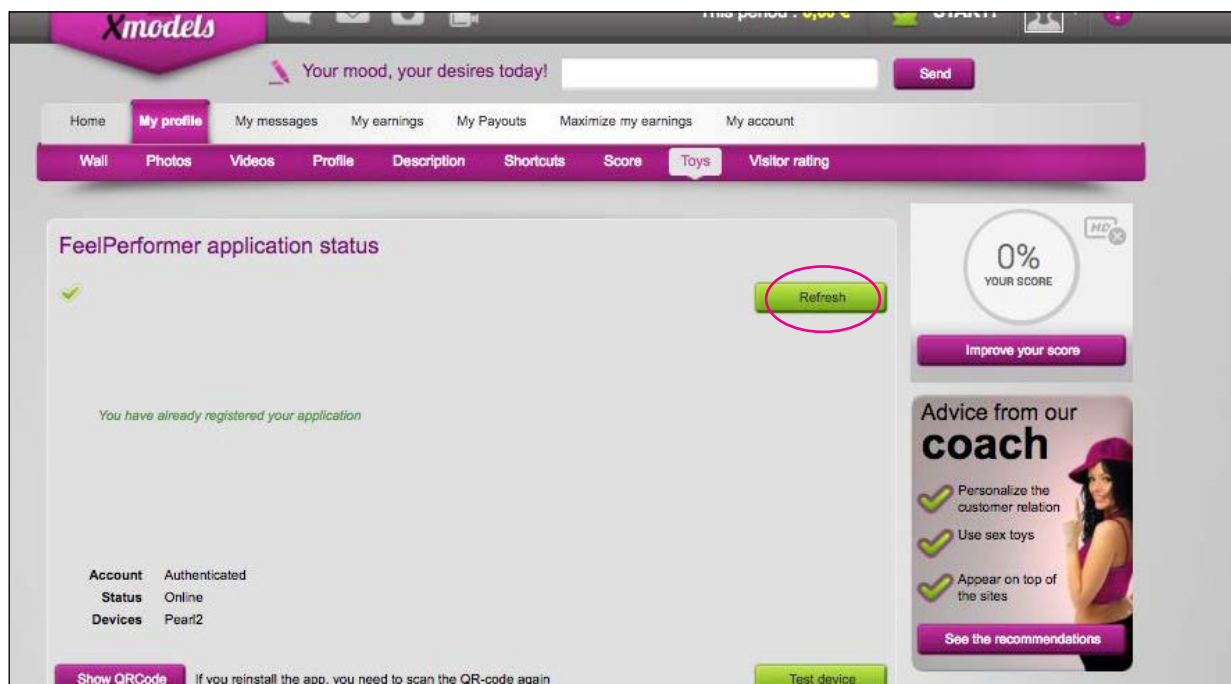
7. Nachdem Sie "Ausgewählte Geräte hinzufügen" ausgewählt haben, leitet Sie die App zu dieser Seite weiter, was anzeigt, dass Ihr Gerät nun mit der App verbunden ist.



8. Um das Gerät mit dem Flirt4Free zu verbinden, wählen Sie "Website hinzufügen".

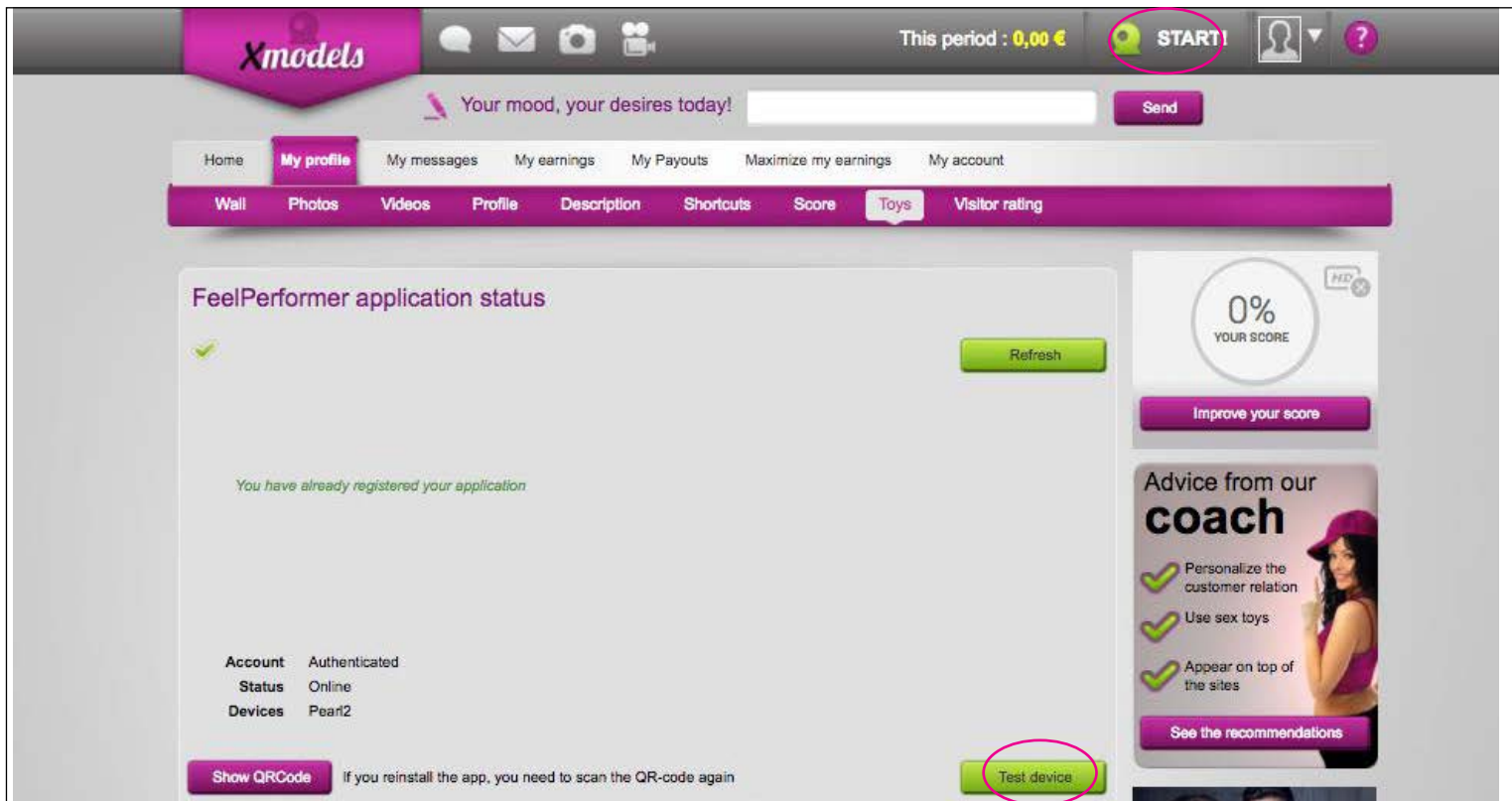


9. Sobald Sie auf "Website hinzufügen" klicken, wird ein QR-Scanner angezeigt.



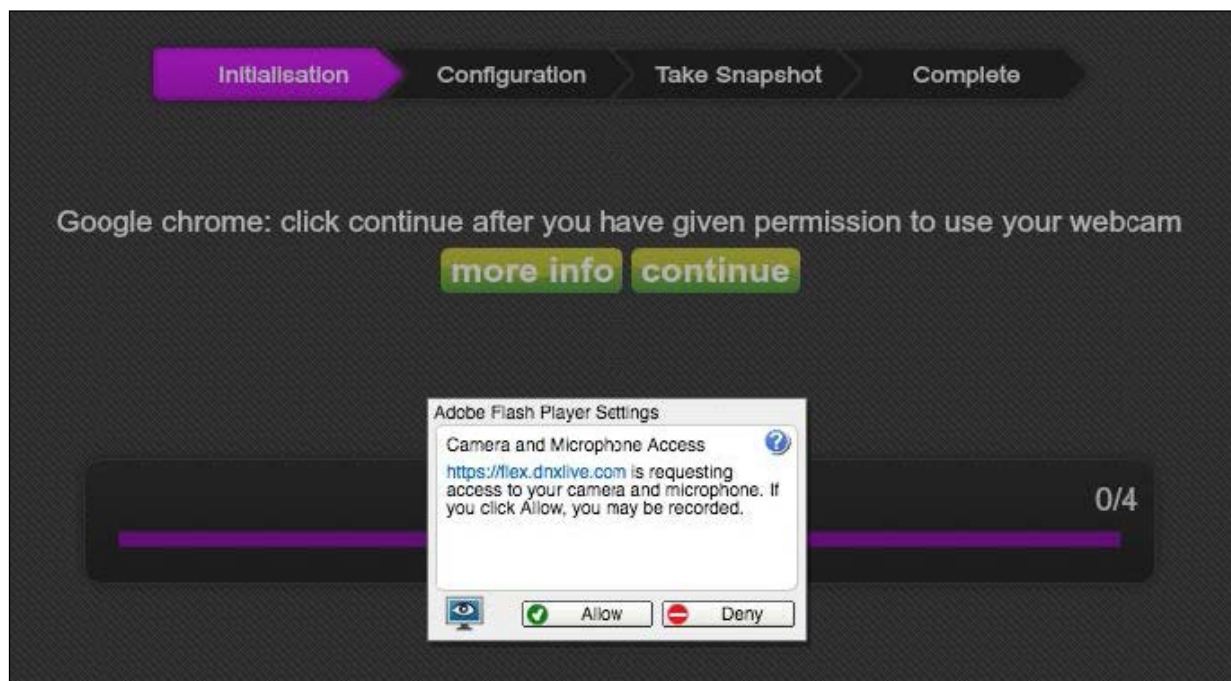
10. Sobald Sie sich mit den Xcams verbunden haben, aktualisieren Sie die Seite und Xcams weiß, welches Gerät angeschlossen ist.





11. Klicken Sie auf "Gerät testen", um zu testen, ob Ihr Gerät ordnungsgemäß angeschlossen ist.

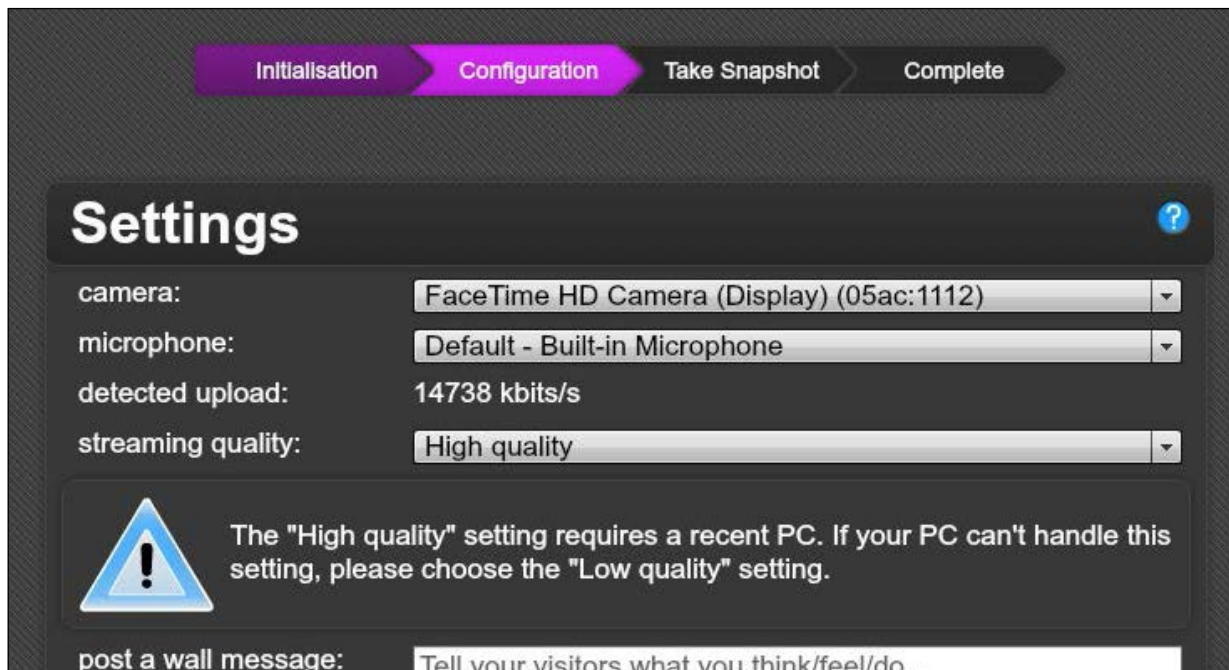
12. Klicken Sie auf "START!" in der rechten oberen Ecke.



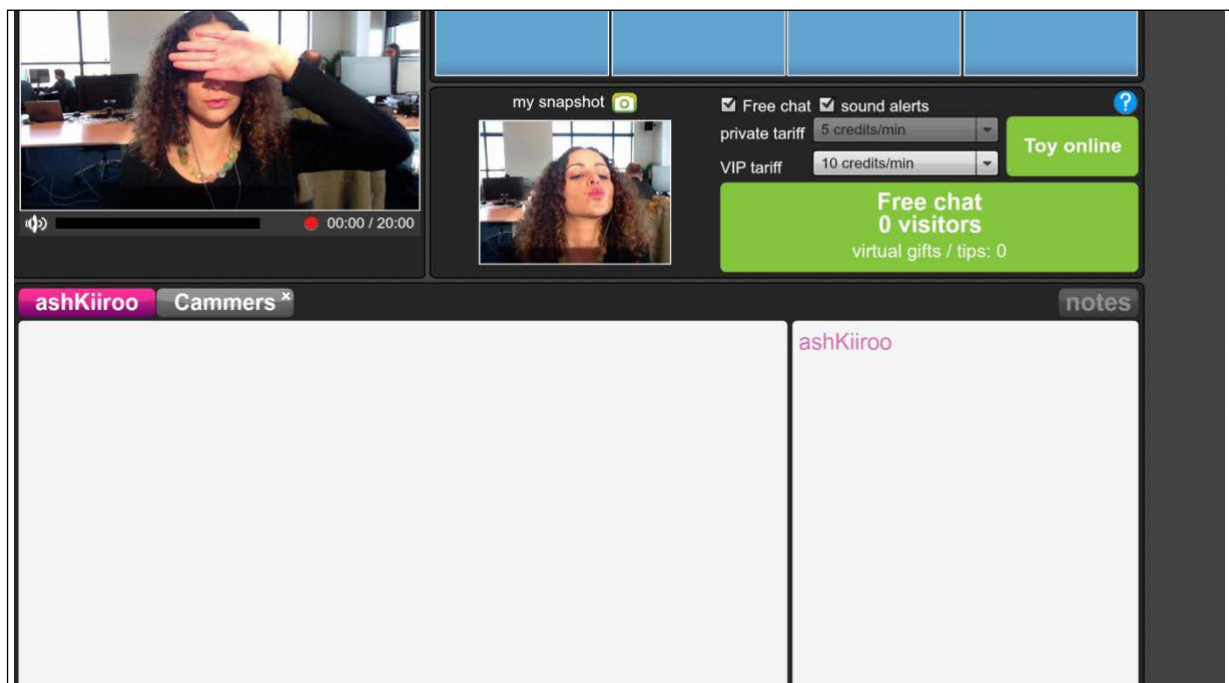
13. Klicken Sie auf "Zulassen", wenn das Einstellungsfenster für den Adobe Flash Player geöffnet wird. (Wenn Sie keinen Adobe Flash Player haben, werden Sie vom System aufgefordert, ihn zu installieren.)

13. Klicken Sie auf "Fortfahren".





14. Wählen Sie aus dem Dropdown-Menü Ihre Kamera-, Mikrofon- und Streamingqualität. Dann poste eine Nachricht: Bsp: "Hey, ich bin Kiiroo und ich werde mit meinen interaktiven Geräten so viel Geld verdienen!"



15. Das System muss Sie bestätigen - klicken Sie auf "erlauben" und lassen Sie das System noch ein weiteres Foto von Ihnen machen.

**Sie sind eingerichtet und alle Trinkgelder werden automatisch von der FeelConnect App verarbeitet und bringen Ihr interaktives Gerät zum Vibrieren!**



1. Gehen Sie zu <https://www.streamatemodels.com/>
2. Loggen Sie sich mit Ihrem Benutzernamen und Passwort ein.

The screenshot shows a web browser window with the address bar displaying 'Secure | https://www.streamatemodels.com/smm/login.php'. The page header includes the 'streamatemodels' logo and navigation links for 'HOME' and 'JOIN STREAMATE'. The main content area is titled 'SIGN IN' and contains the following text: 'Log in and start your show. Bookmark this page to log in quickly every time'. Below this is a login form with two input fields: 'EMAIL:' with the value 'redacted@kiiroo.com' and 'PASSWORD:' with a masked password '.....'. There is a checkbox labeled 'REMEMBER MY EMAIL ADDRESS' and a 'SIGN IN' button. A link for 'Forgot your password? Reset it.' is located to the right of the form.

3. Wenn Sie das Dashboard auf der linken Seite erreicht haben, klicken Sie auf "Kontoeinstellungen".

Secure | https://www.streamatamodels.com/smm/performer/

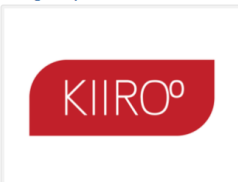
By starting a show, you agree to follow the Code of Conduct.

### Stats and Feedback

- My Earnings**  
\$0.00 so far this week
- My Rating**  
★★★★☆
- My Favorites**  
♥ 0 Active customers love you.
- Tags**  
View tags assigned by your customers
- Time Online**  
View your weekly timesheet
- Blocked Customers**  
View customers blocked from messages or chat
- Contest Results**

### My Profile

Change Biopic



- Edit Show Description
- Edit Personal Statistics
- Edit Categories
- Edit Kinky Attributes
- Edit Display country
- Geographic Restrictions
- Confidential Phone Service
- View on Streamate

**Galleries**

- Photos
- Videos

### News

- July Best Face Forward Contest**  
Jul 18 22:00
- VIDEO: July Updates with Vanessa**  
Jul 13 22:26
- July 2018 News and Updates**  
Jul 12 22:00

### \$ Rates and Shows

- Premium Chat**  
\$2.49 per minute
- Exclusive Chat**  
Disabled
- Block Sessions**  
Offer discounts for longer paid chats
- Rate Analysis**  
Help me choose the best rates
- My Schedule**  
Help customers find you with a set schedule

### ? Support

- StreamateHelp.com**  
Search our tips and tutorials
- Contact us**  
Share your questions and comments

### My Account

- Payee**  
Choose who receives payment
- Citizenship & Contact Information**  
Payee for tax reporting purposes
- Payment history**
- Change password**
- Account preferences**

4. Klicken Sie im Abschnitt "Anmelden, um neue Funktionen zu testen" auf "Ja".

DASHBOARD CUSTOMERS REPORTS SUPPORT Welcome, KIIR00AMSTERDAM! | You have 0 new messages | Log out

## Account Preferences

**My time zone**  
Select any city or region in your time zone. This information will be used to customize your schedule and other tools. GMT

**Show my nickname in contest results**  
If you rank, your name will be listed (but will NOT be visible in your georestricted areas). "No" makes you anonymous to all viewers.  Yes

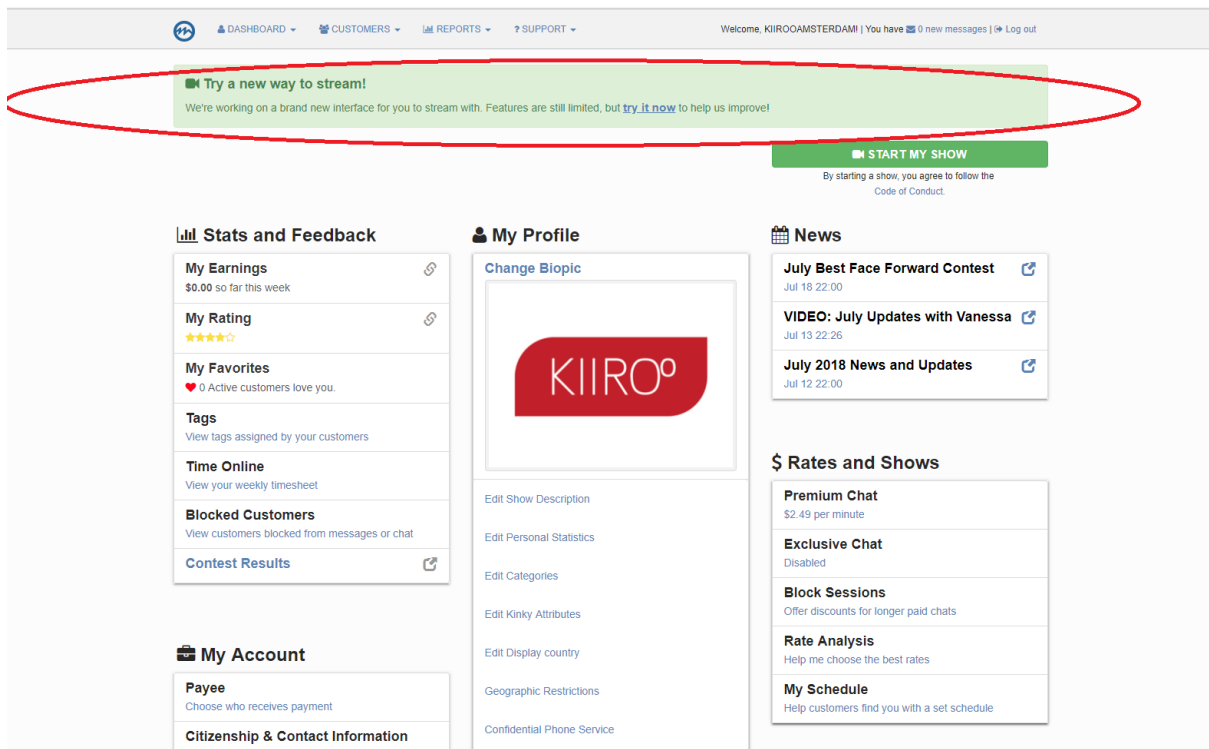
**Opt in to test new features**  
Selecting "Yes" makes your account eligible to get early access to new features.  Yes

**Send mailbox updates to your email address**  
We will send a daily count of your unread mailbox messages to maki@kiiroo.com (Change)  No

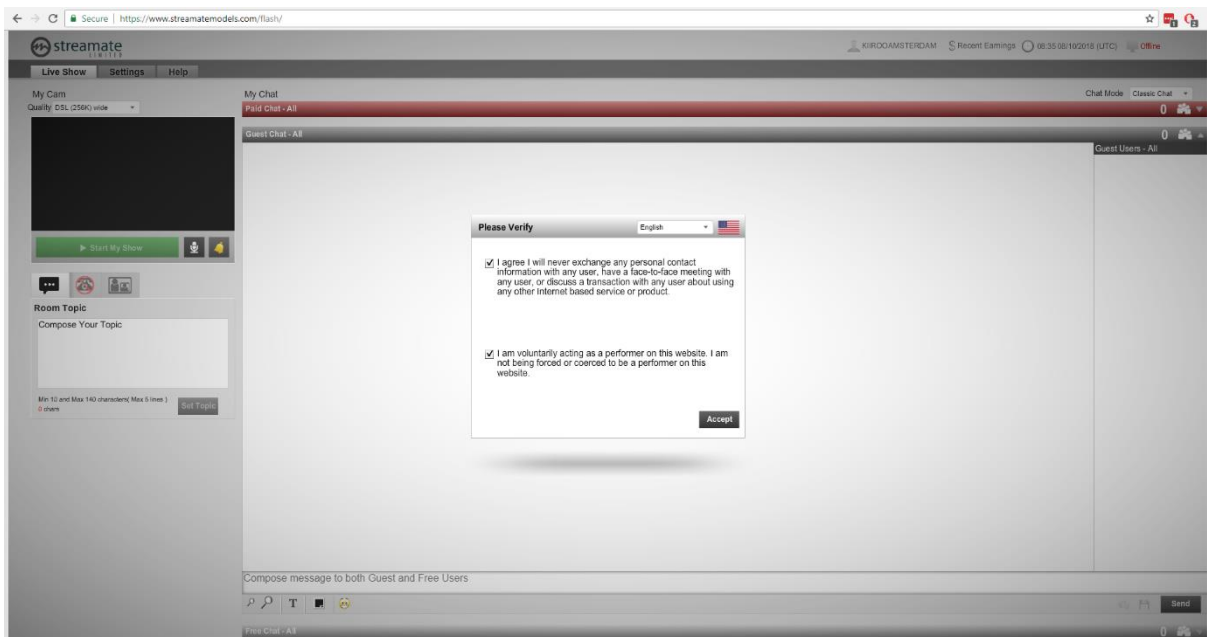
**Privacy Settings: Inbox / Messenger**  
I approve and understand that messages are being stored for my protection  No

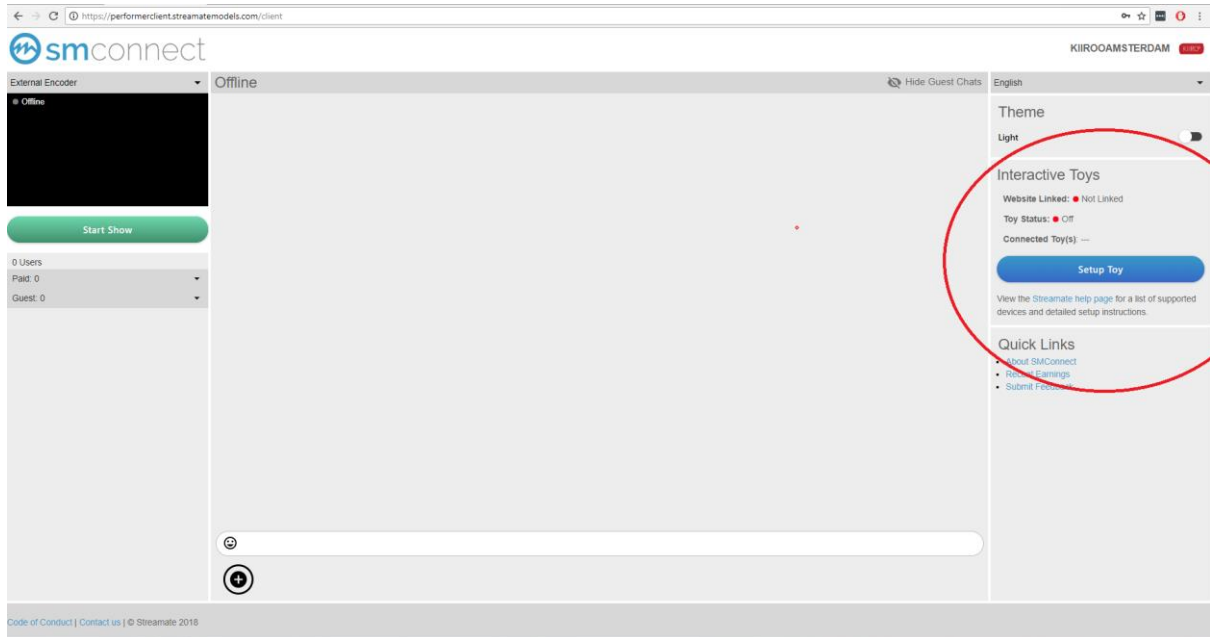
[Save changes](#)

5. Gehen Sie zurück zu Ihren Dashboards und klicken Sie auf "Probieren Sie einen neuen Weg zum Streaming".

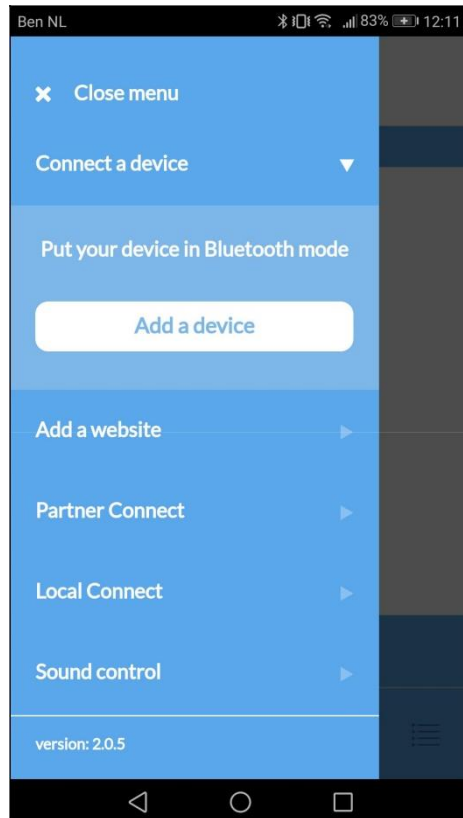


6. Akzeptieren Sie die Allgemeinen Geschäftsbedingungen.

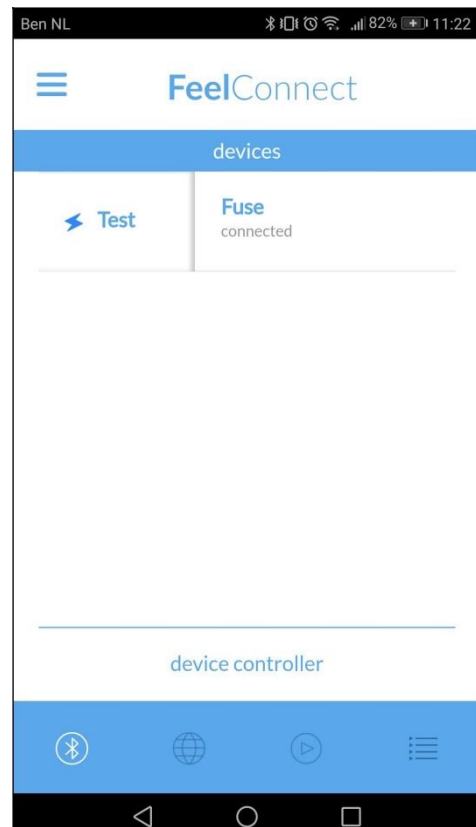
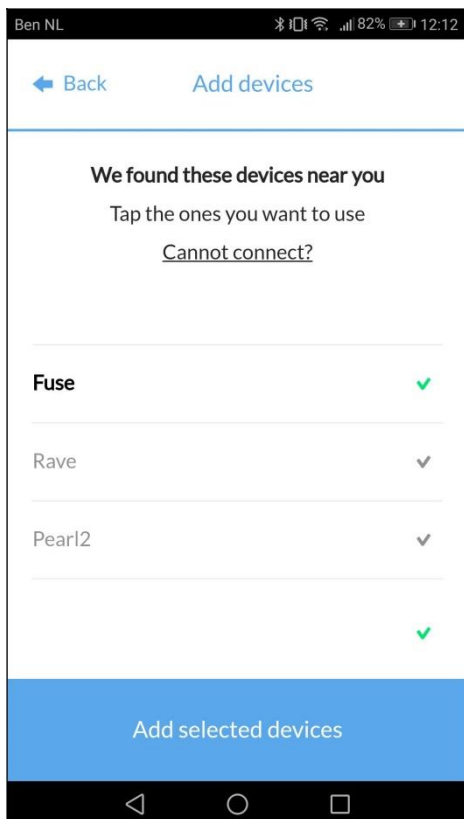




7. Im rechten Teil des Bildschirms sehen Sie "Setup Toy".

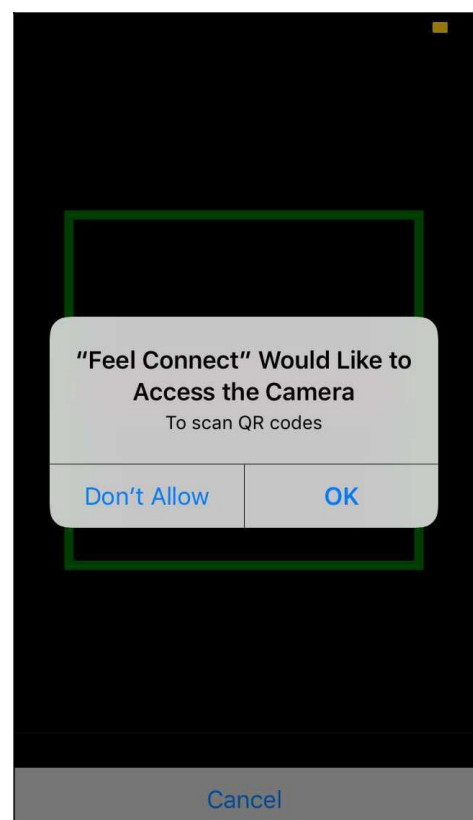
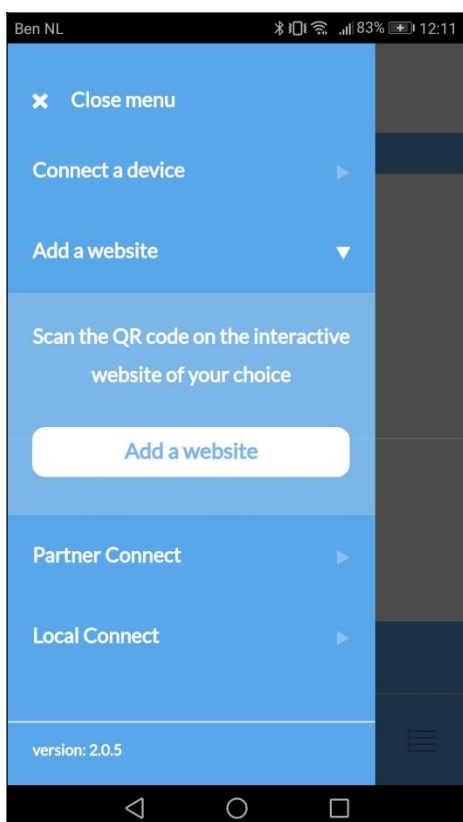


8. Bitte gehen Sie zur FeelConnect App auf Ihrem Handy (wenn Sie dies nicht getan haben, laden Sie sie bitte über den iOS App Store oder Google Play Store herunter). Wählen Sie "Gerät verbinden". Hinweis: Stellen Sie sicher, dass Ihr Bluetooth eingeschaltet ist und sich Ihr Gerät im Bluetooth-Modus befindet.



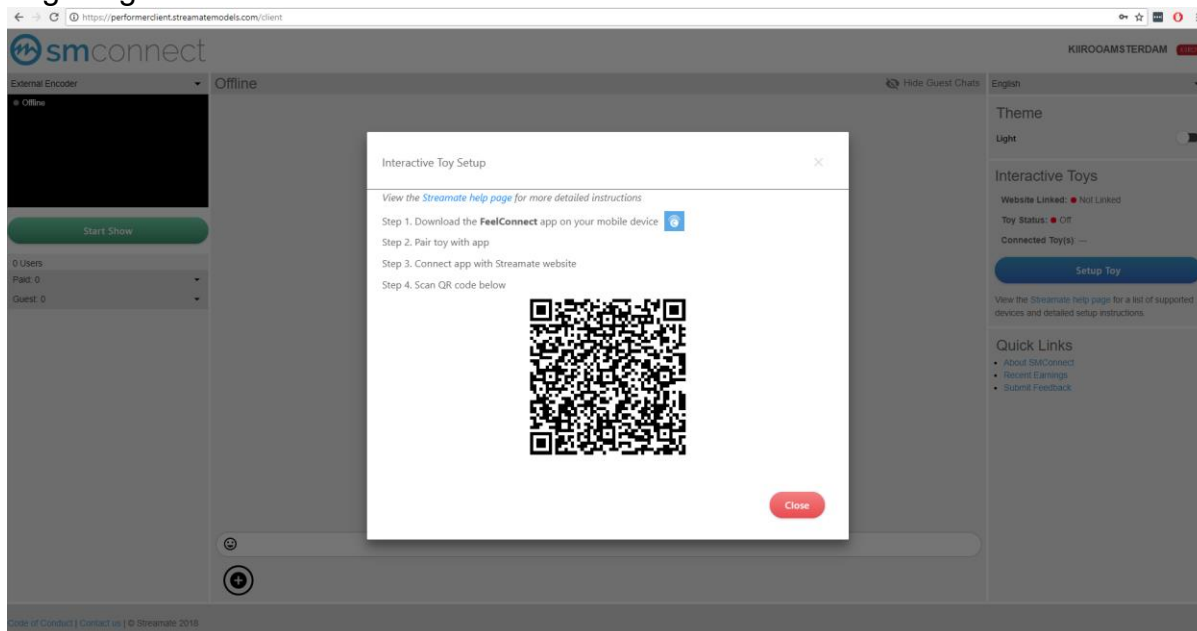
9. Bitte wählen Sie das Gerät aus, das Sie verwenden möchten. Warten Sie, bis das Häkchen auf der rechten Seite grün wird. Nachdem der grüne Haken aufgetreten ist, wählen Sie bitte "Ausgewählte Geräte hinzufügen".

10. Sobald Sie "Ausgewählte Geräte hinzufügen" ausgewählt haben, leitet Sie die App zu dieser Seite weiter, was anzeigt, dass Ihr Gerät nun mit der App verbunden ist. "Schieben Sie den Schieberegler nach rechts und klicken Sie auf "Test", um zu überprüfen, ob das Gerät funktioniert.



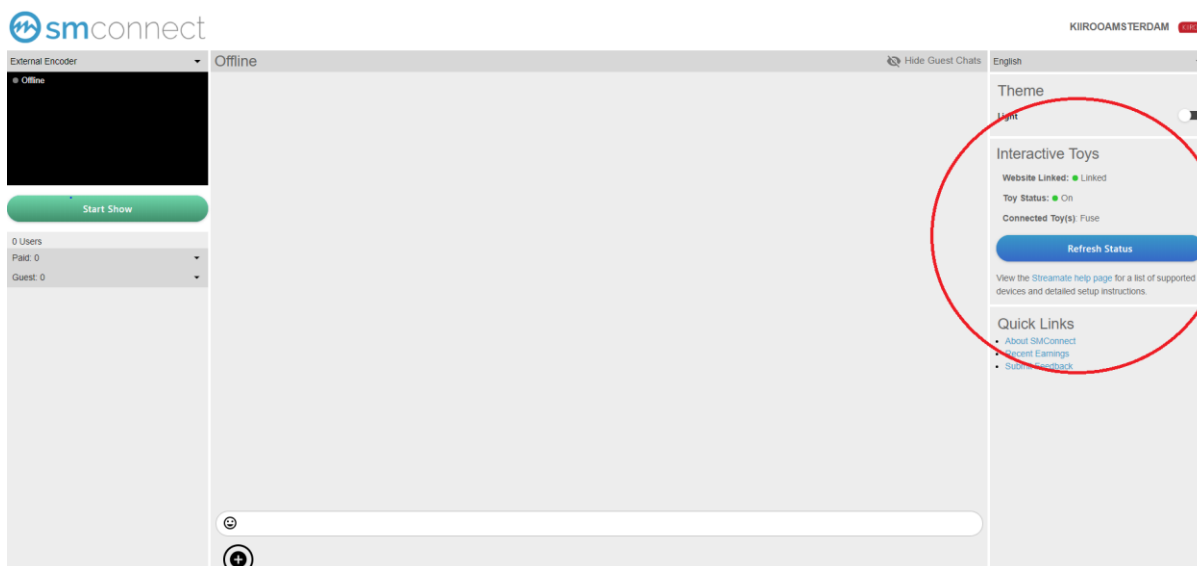
11. Um das Gerät nun mit Streamate zu verbinden, wählen Sie in der FeelConnect App "Add a website".

12. Sobald Sie auf "Website hinzufügen" klicken, wird ein QR-Code-Scanner angezeigt.



13. Gehen Sie zurück zu Streamate und scannen Sie den QR-Code.

14. Klicken Sie auf "OK" und Sie sind nun verbunden!



**Sie sind bestens eingerichtet und alle Trinkgelder werden automatisch von der FeelConnect App verarbeitet und bringen Ihr interaktives Gerät zum Vibrieren!**