

# OWNERS MANUAL

## The CenturionPro



# OWNERS MANUAL

## The CenturionPro™



# CONTENTS

<b>ENGLISH.....</b>	<b>2</b>
MACHINE ASSEMBLY .....	3
BLADE REMOVAL AND CLEANING .....	4
COVER ASSEMBLY .....	5
BLOWER ASSEMBLY.....	6
BLOWER CLEANING .....	7
HOPPER ASSEMBLY.....	8
SERIAL NUMBERS .....	9



## Tools Required

- 1 x #2 Phillips Screwdriver
- 1 x 3/32" T-Handle Allen Wrench
- 1 x 5/32" T-Handle Allen Wrench
- 1 x 1/8" T-Handle Allen Wrench
- 1 x 3/16" T-Handle Allen Wrench
- 1 x 3/8" Wrench



# CENTURIONPRO

**⚠ 110V**  
Operate at 110V only!

## Step 1

Lift COVER



Brush

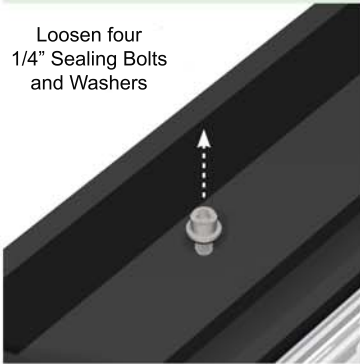
Requires Cleaning  
See Page 4

Upper Frame

## Step 2

Lift UPPER FRAME

Loosen four  
1/4" Sealing Bolts  
and Washers



## Step 3

Lift the DRUM



Drum

Note the longer end of the  
DRUM when re-installing

Rubber Ring

Adjustment  
Assembly

Blade and  
Bed Bar

Requires Cleaning  
See Page 4

Squirt

Cutting Reel

Requires Cleaning  
See Page 4

Motor

Shroud

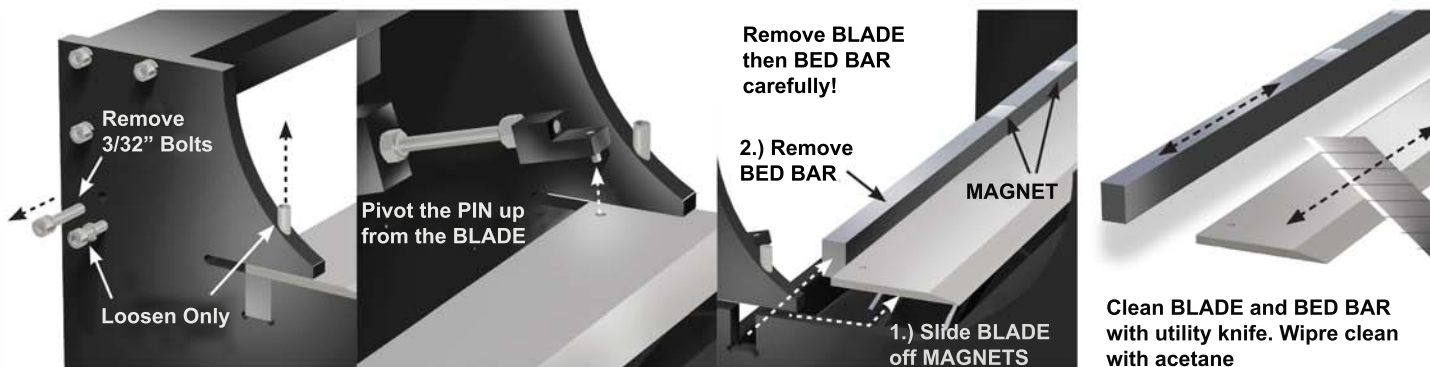
(area behind cutting reel)

Requires Cleaning  
See Page 4

Lower Frame

# BLADE REMOVAL & CLEANING

For optimal performance and life, the BLADE and BED BAR must be removed then cleaned every few hours of operation.



Installation is reverse order of removal

## CLEANING

For optimal performance and life, the components must be cleaned every 3 to 4 days of use.

### Instructions:

Clean with pressure-washing at 1500 - 2000 PSI, Hot Water, Fan Spray Setting

Run the CENTURION PRO for 15 minutes after washing, allowing components to dry

Avoid water contact on bearings





# COVER ASSEMBLY

it is UNSAFE to operate the CENTURION PRO without COVERS!

Centurion Pro

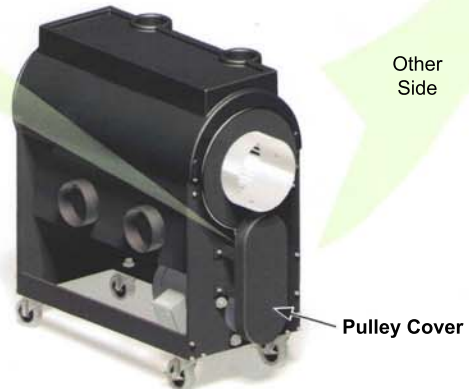
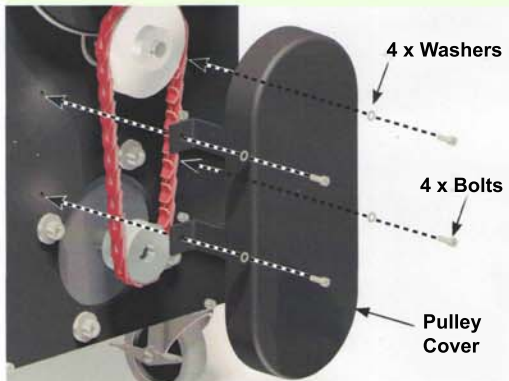
## Step 1

Attach the GEAR COVER to the CENTURION PRO



## Step 2

Attach the PULLEY COVER to the CENTURION PRO





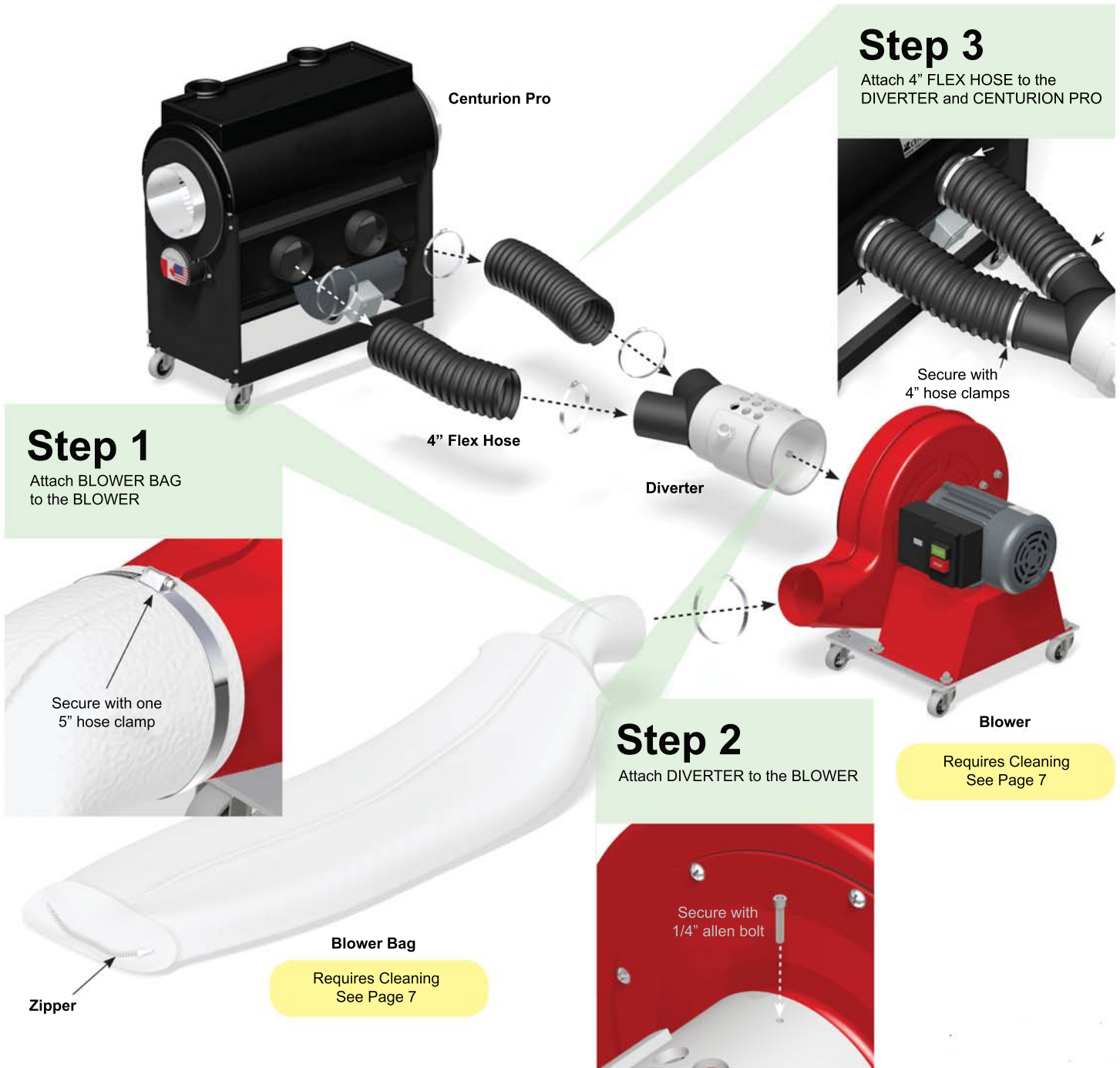
- Parts List**
- 1 x Blower
  - 1 x Blower Bag
  - 1 x Diverter
  - 2 x 4" Flex Hoses
  - 4 x 4" Hose Clamp
  - 1 x 5" Hose Clamp

- Tools (Included)**
- 1 x #2 Phillips Screwdriver
  - 1 x 3/32" T-Handle Allen Wrench
  - 1 x 5/32" T-Handle Allen Wrench
  - 1 x 1/8" T-Handle Allen Wrench
  - 1 x 3/16" T-Handle Allen Wrench
  - 1 x 3/8" Wrench



# BLOWER ASSEMBLY

**⚠ 220V**  
Operate at 220V only!



# BLOWER CLEANING

For optimal performance and life, the BLOWER components must be cleaned every 3 to 4 days of use.

## Instructions:

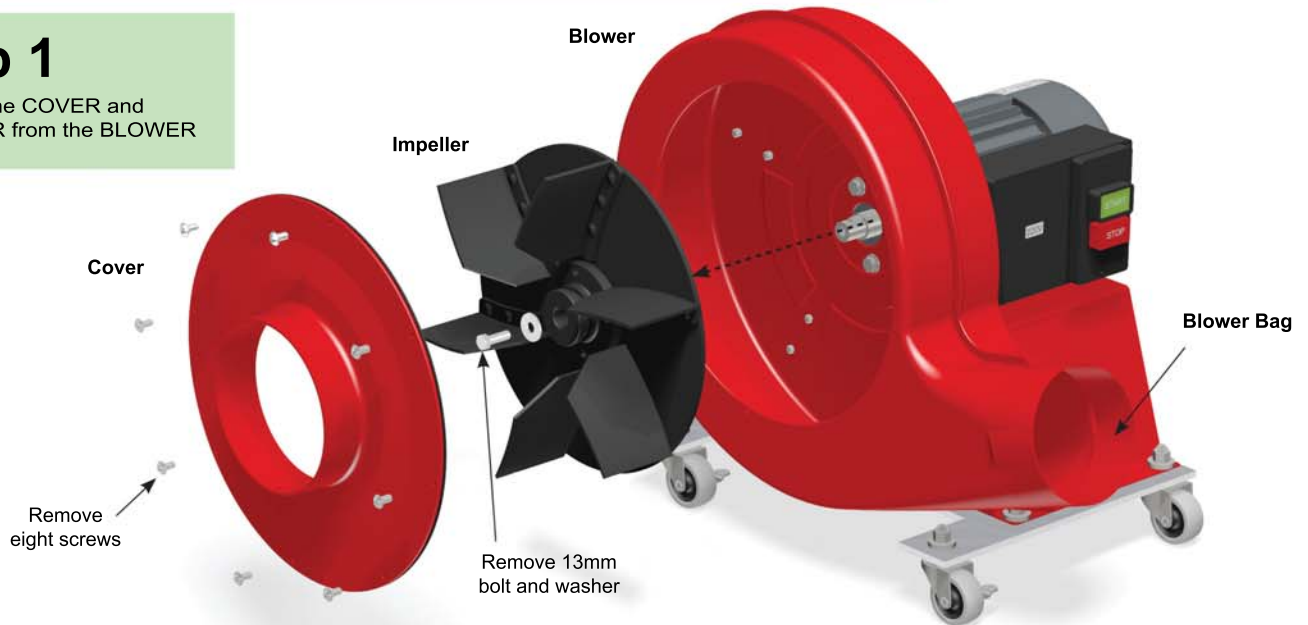
Clean with pressure-washing at 1500 - 2000 PSI, Hot Water, Fan-Spray Setting

Run BLOWER for 15 minutes after washing, allowing components to dry

Avoid water contact on bearings

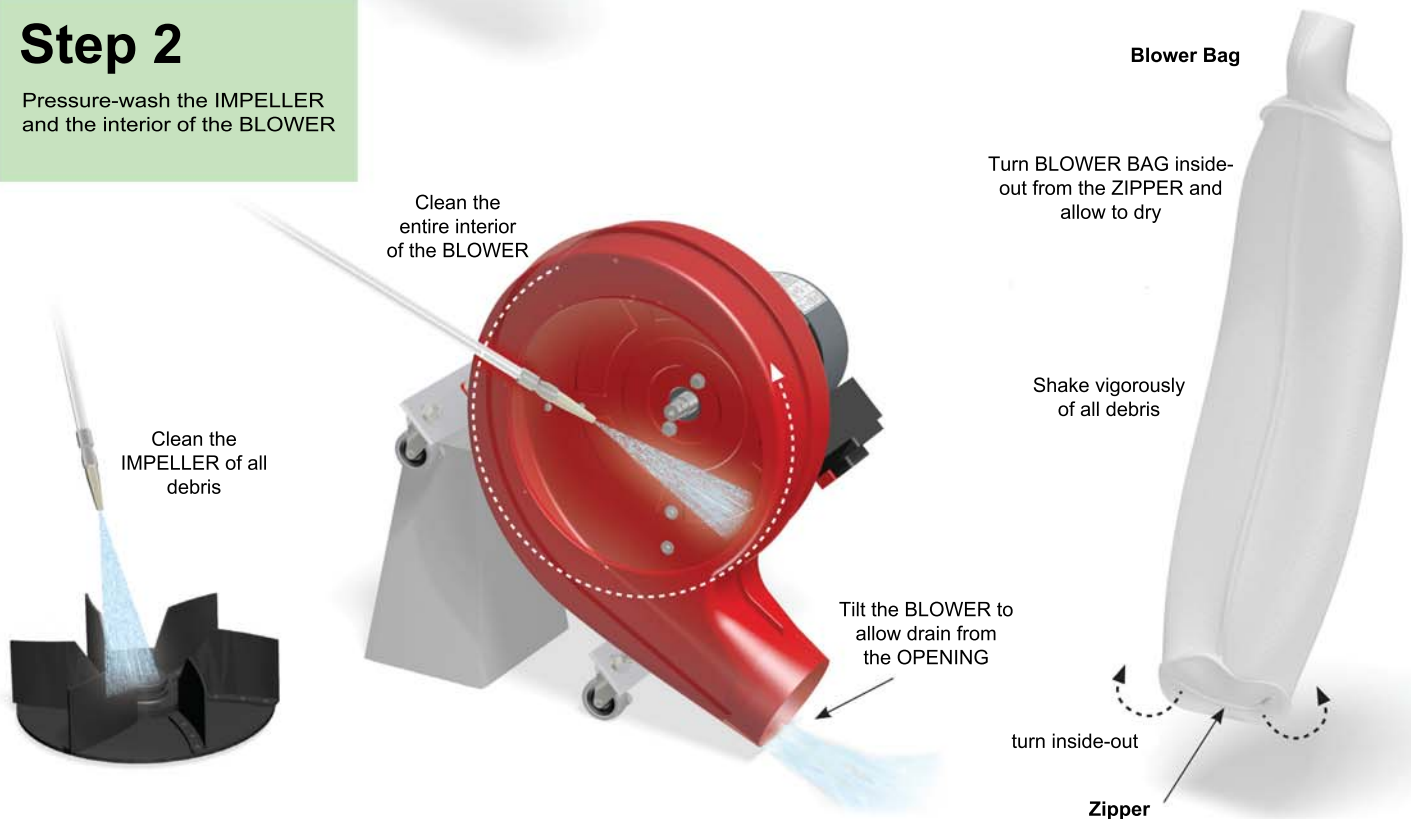
## Step 1

Remove the COVER and IMPELLER from the BLOWER



## Step 2

Pressure-wash the IMPELLER and the interior of the BLOWER





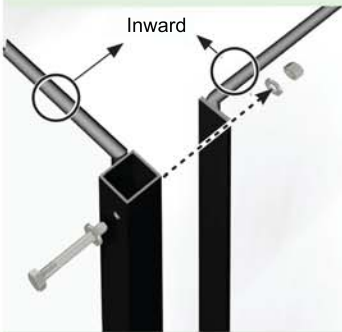


- Parts List**
- 1 x Hopper Bag
  - 4 x Hopper Frame
  - 8 x 1/4" Bolts
  - 4 x 1/4" Locking Nuts
  - 16 x Washer



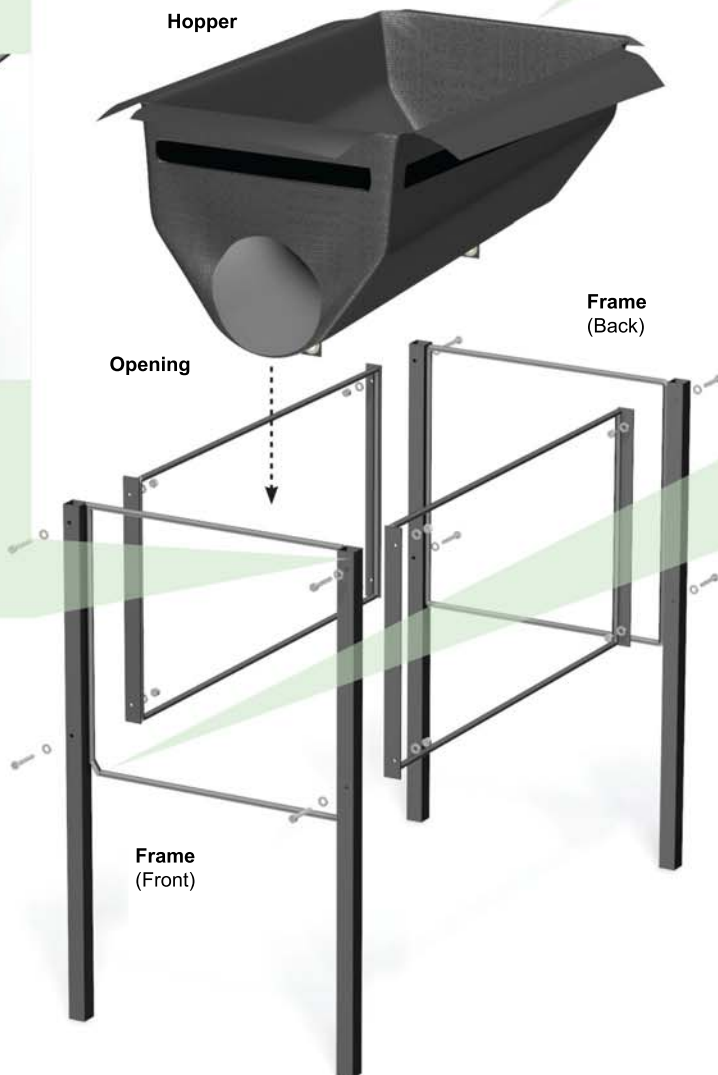
# HOPPER ASSEMBLY

## Step 1



Ensure RODS are facing Inward

Secure with 1/4" BOLTS WASHERS and LOCKING NUTS



## Step 2

Secure the HOPPER to the FRAME



## Step 3

Locate the HOPPER to the CENTURION PRO

Ensure the FRAME and OPENING match the CENTURION PRO exactly



# WARRANTY INFORMATION

## The CenturionPro™

**MOTOR SERIAL NUMBER:**

---

**BLOWER SERIAL NUMBER:**

---

**DATE OF PURCHASE:**

---

**LOCATION OF PURCHASE:**

---

**STORE NAME (IF APPLICABLE):**

---

**EMAIL ADDRESS:**

---

All information provided to Centurion Pro Solutions Inc. will remain strictly confidential and will not be shared with third parties.

**Thank you for your purchase**

***Please complete this page and email a copy to [warranty@cprosolutions.com](mailto:warranty@cprosolutions.com) in order for the warranty to be valid.***

If you require assistance, please contact our support line at 1-855-535-0558  
or visit our website at [www.centurionprosolutions.com](http://www.centurionprosolutions.com)

*A 3 year warranty is included when purchasing Centurion Pro Machines. This warranty covers the motor and any and all parts that are considered defective. The warranty does not; however, include operator error and/or abuse. Please take proper care of your machine.*

Manuel Propriétaires

The CenturionPro™



# TABLE DES MATIERES

<b>FRANCAIS .....</b>	<b>11</b>
MONTAGE DE LA MACHINE.....	12
RETRAIT ET NETTOYAGE DE LA LAME .....	13
MONTAGE DU COUVERCLE.....	14
MONTAGE DE LA SOUFFLERIE .....	15
NETTOYAGE DE LA SOUFFLERIE .....	16
MONTAGE DE LA TRÉMIE .....	17
NUMÉROS DE SÉRIE.....	18



### Des Outils Necessaires

- 1 x tournevis Phillips n° 2
- 1 x cle Allen a poignee en T 3/32"
- 1 x cle Allen a poignee en T 5/32"
- 1 x cle Allen a poignee en T 1/8"
- 1 x cle Allen a poignee en T 3/16"
- 1 x cle 3/8"



# CENTURIONPRO

**⚠ 110V**  
110V fonctionner seulement!

## Étape 1

Soulevez le COUVERCLE



Couvercle

Brosse

Nettoyage necessaire, voir page 4

Haut du Cadre

## Étape 2

Soulevez le HAUT DU CADRE

Desserrez les quatre boulons 1/4" et les rondelles



## Étape 3

Soulevez le TAMBOUR



Tambour

Identifiez l'extremite la plus longue du TAMBOUR lors de son remontage

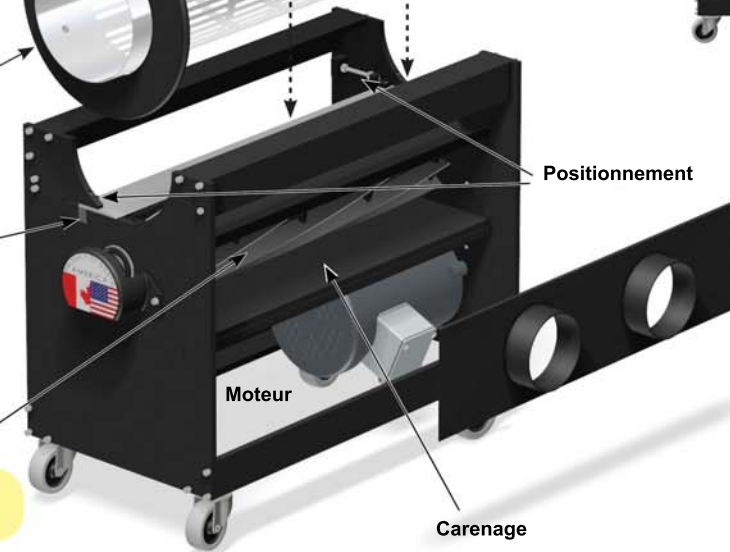
Bague de caoutchouc

Lame et barre du chassis

Nettoyage necessaire, voir page 4

Bobine de coupe

Nettoyage necessaire, voir page 4



Positionnement

Burette

Moteur

Carenage

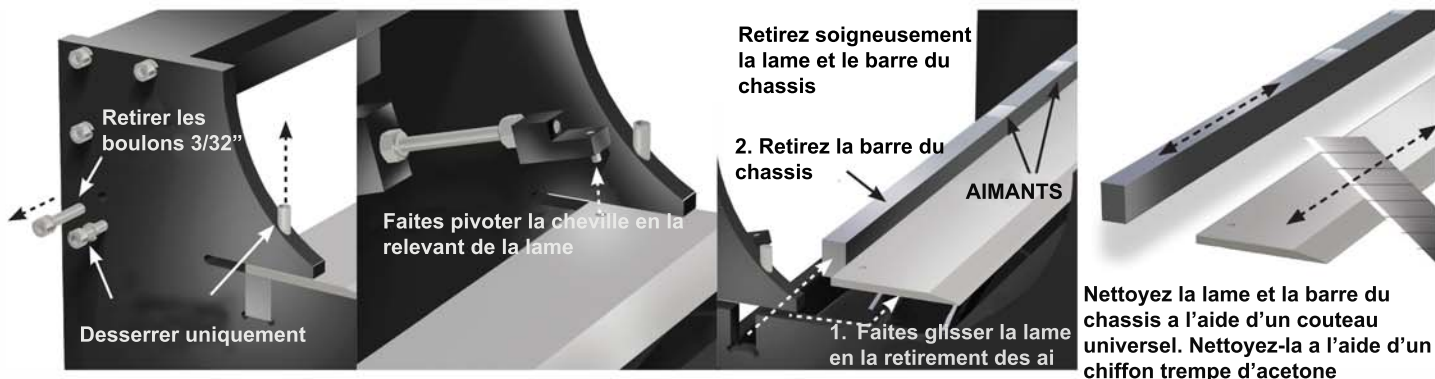
(zone situee derriere la bobine de coupe)

Cadre

Nettoyage necessaire, voir page 4

# RETRAIT ET NETTOYAGE DES LAMES

Pour leur assurer une durée de vie et des performances optimales, la lame et la barre du châssis doivent être retirées et nettoyées toutes les quelques heures lors du fonctionnement de la machine.



Pour l'installer, suivez l'ordre inverse du retrait

## NETTOYAGE

Pour optimiser les performances et la durée de vie de la machine, les composants doivent être nettoyés tous les 3 ou 4 jours d'utilisation.

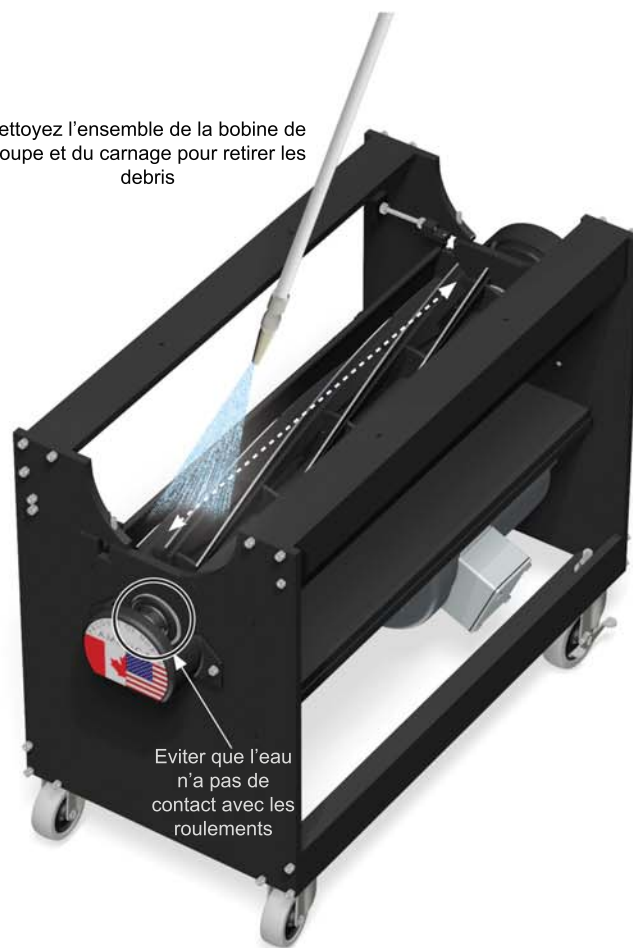
### Instructions:

Nettoyez-le composant à l'aide d'un dispositif haute pression (de 100 à 130 bars) en utilisant de l'eau chaude pulvérisée en éventail.

Faites ensuite fonctionner le Centurion Pro pendant 15 minutes pour laisser sécher ses composants.

Évitez que l'eau n'entre en contact avec les roulements.

Nettoyez l'ensemble de la bobine de coupe et du carnage pour retirer les débris





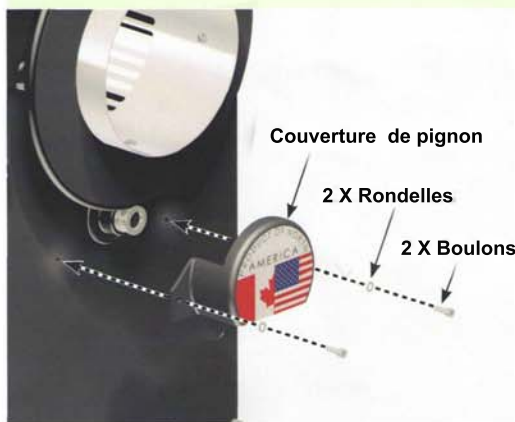
# MONTAGE DU COUVERCLE

Il est dangereux d'utiliser le Centurion Pro en l'absence de couvercle!

Centurion Pro

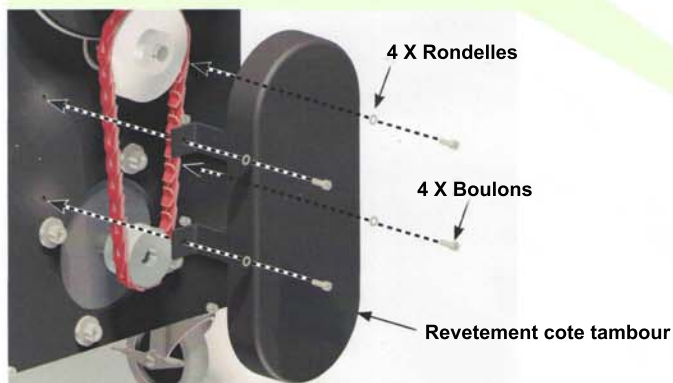
## Étape 1

Fixez le couvercle de pignon sur le Centurion Pro



## Étape 2

Fixez le revêtement cote tambour sur le Centurion Pro





#### Liste De Pieces

- 1xSoufflerie
- 1xSac de la soufflerie
- 1xDeflecteur
- 2 x flexibles 4"
- 4 x bride de serrage 4"
- 1 x bride de serrage 5"

#### Outils (Fournis)

- 1 x tournevis phillips #2
- 1 x cle allen a poignee en T 3/32"
- 1 x cle allen a poignee en T 5/32"
- 1 x cle allen a poignee en T 1/8"
- 1 x cle allen a poignee en T 3/16"
- 1 x cle 3/8"



# MONTAGE DE LA SOUFFLERIE

**⚠ 220V**  
220V fonctionner seulement!

## Étape 3

Fixez le flexible 4 >> sure le deflecteur et le Centurion Pro



Utilisez des brides de serrage 4"

## Étape 1

Fixez le sac de la soufflerie sur la soufflerie



Utilisez la bride de serrage 5"

Fermeture Éclair

Sac de la soufflerie

Nettoyage nécessaire, voir page 7

## Étape 2

Fixez le deflecteur sur la soufflerie



Utilisez le boulon Allen 1/4"

Deflecteur

Soufflerie

Nettoyage nécessaire, voir page 7

Centurion Pro

Flexible 4"

Sac de la soufflerie



# NETTOYAGE DE LA SOUFFLERIE

Pour optimiser les performances et la durée de vie de la machine, les composants de la soufflerie doivent être nettoyés tous les 3 ou 4 jours d'utilisation.

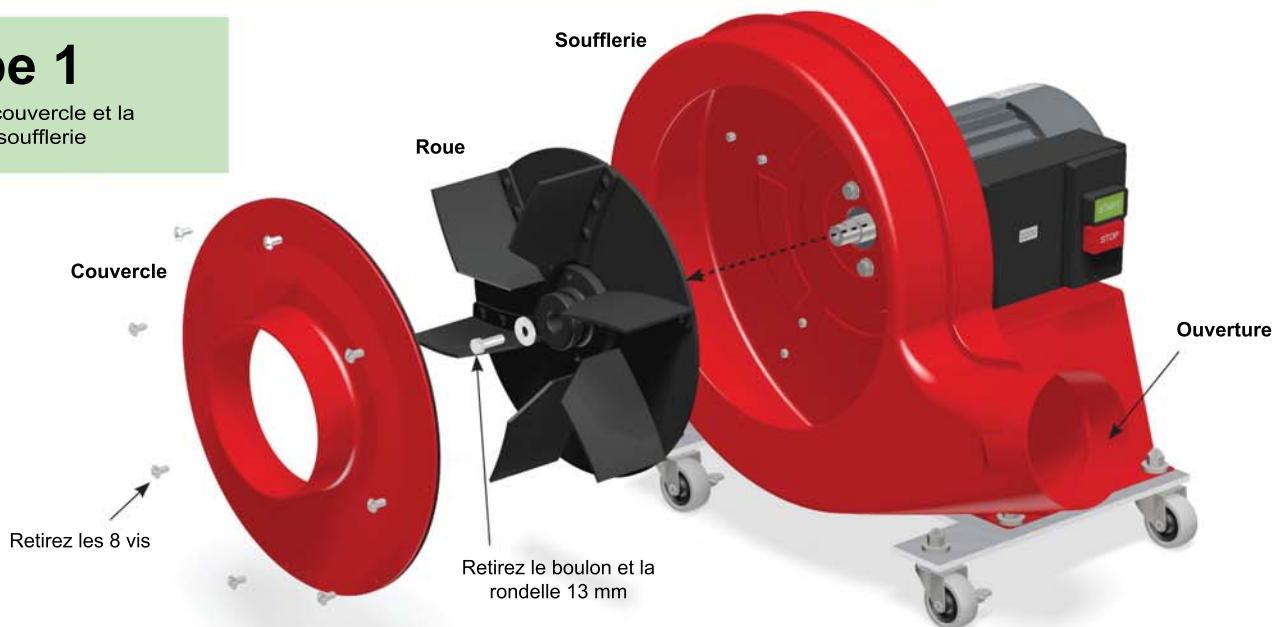
## Instructions:

Nettoyez la soufflerie à l'aide d'un dispositif haute pression (de 100 à 130 bars) en utilisant de l'eau chaude pulvérisée en éventail. Faites-la ensuite fonctionner pendant 25 minutes pour laisser sécher les composants.

Évitez que l'eau n'ait pas de contact avec les roulements.

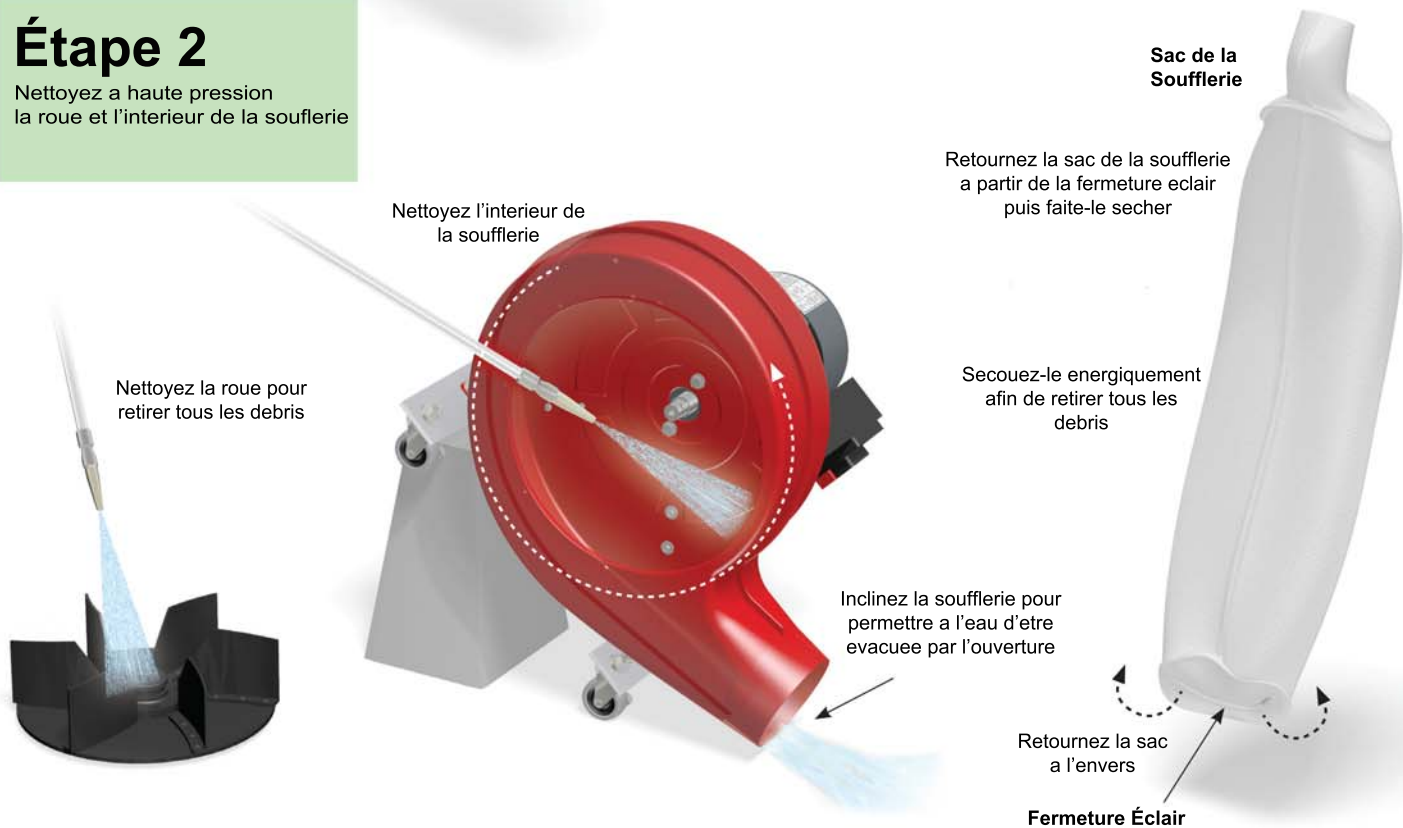
## Étape 1

Retirez le couvercle et la roue de la soufflerie



## Étape 2

Nettoyez à haute pression la roue et l'intérieur de la soufflerie





#### Liste des Pièces

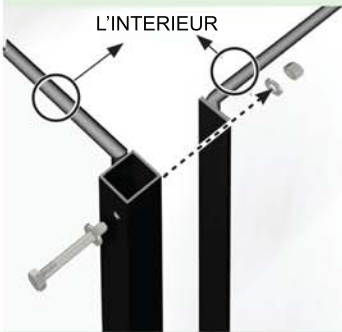
- 1 x sac de la tremie
- 4 x cadre de la tremie
- 8 x boulons de 1/4"
- 8 x ecrous de 1/4"
- 16 x rondelles



# MONTAGE DE LA TREMIE

## Étape 1

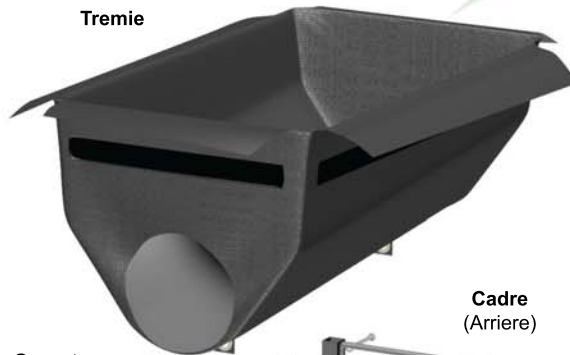
Assemblage du Cadre:



Verifiez que les tiges sont dirigees vers l'interieur.

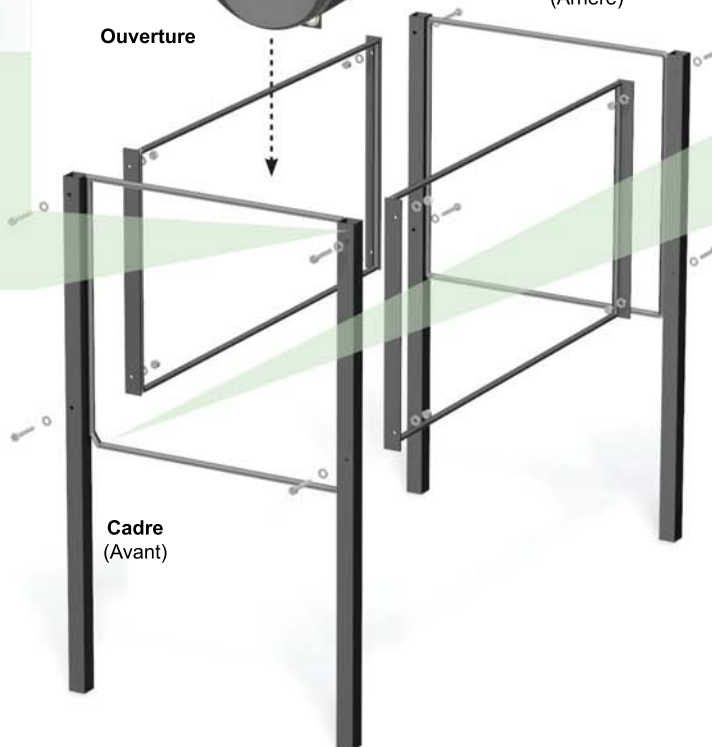
Fixez-les a l'aide des boulons, des rondelles et des ecrous de 1/4"

Tremie



Ouverture

Cadre (Arriere)



Cadre (Avant)

## Étape 2

Fixez la tremie sur le cadre



Alignez l'ouverture et cadre (a l'avant)

## Étape 3

Placez la tremie sur le Centurion Pro

Assurez-vous de bien aligner le cadre et l'ouverture sur le Centurion Pro



# INFORMATIONS DE GARANTIE

## The CenturionPro™

NUMERO DE SERIE DU MOTEUR:

---

NUMERO DE SERIE DE LA SOUFLERIE:

---

DATE D'ACHAT:

---

LIEU D'ACHAT:

---

NOM DE MAGASIN (LE CAS ECHEANT):

---

L'ADRESSE ELECTRONIQUE:

---

Toutes les informations fournies A Centurion Pro Solutions Inc. Demeureront strictement confidentielles et ne seront pas divulguées a des tierces parties.

**Merci pour votre achat**

***Veillez renseigner cette page et l'envoyer par courrier électronique à l'adresse [warranty@cprosolutions.com](mailto:warranty@cprosolutions.com) afin de valider votre garantie.***

Si vous avez besoin d'aide, veuillez contacter notre service d'assistance au 1-855-535-0558 ou visitez notre site web à l'adresse [www.centurionprosolutions.com](http://www.centurionprosolutions.com).

*Les machines Centurion Pro disposent d'une garantie de 3 ans. Elle couvre le moteur ainsi que les pièces jugées défectueuses. Cependant, cette garantie ne couvre pas les erreurs ni les abus de l'opérateur. Veuillez entretenir correctement votre machine.*

# Manual Del Propietario

## The CenturionPro™



# CONTENIDO

ESPAÑOL.....	20
ENSAMBLAJE DE MAQUINARIA .....	21
REMOCION Y LIMPIEZA DE HOJA.....	22
MONTAJE DE LA CUBIERTA.....	23
MONTAJE DEL SOPLADOR .....	24
LIMPIEZA DEL SOPLADOR .....	25
MONTAJE DE LA TOLVA.....	26
NUMEROS DE SERIE.....	27



- Herramientas Necesarias**  
 1 x #2 Destornillador Phillips  
 1 x 3/32" Llave allen con mango en T  
 1 x 5/32" Llave allen con mango en T  
 1 x 1/8" Llave allen con mango en T  
 1 x 3/16" Llave allen con mango en T  
 1 x 3/8" Llave



# CENTURIONPRO

**⚠ 110V**  
 Operar a 110V solo!

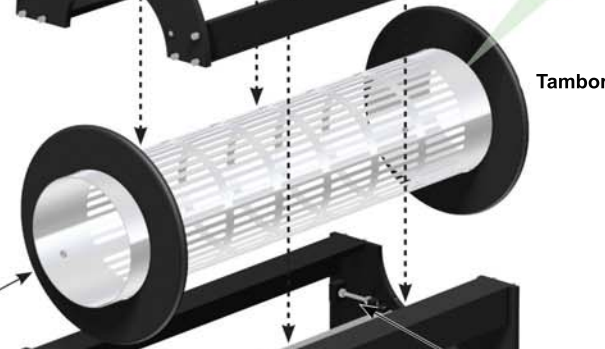
**Paso 1**  
 Cubierta del elevador



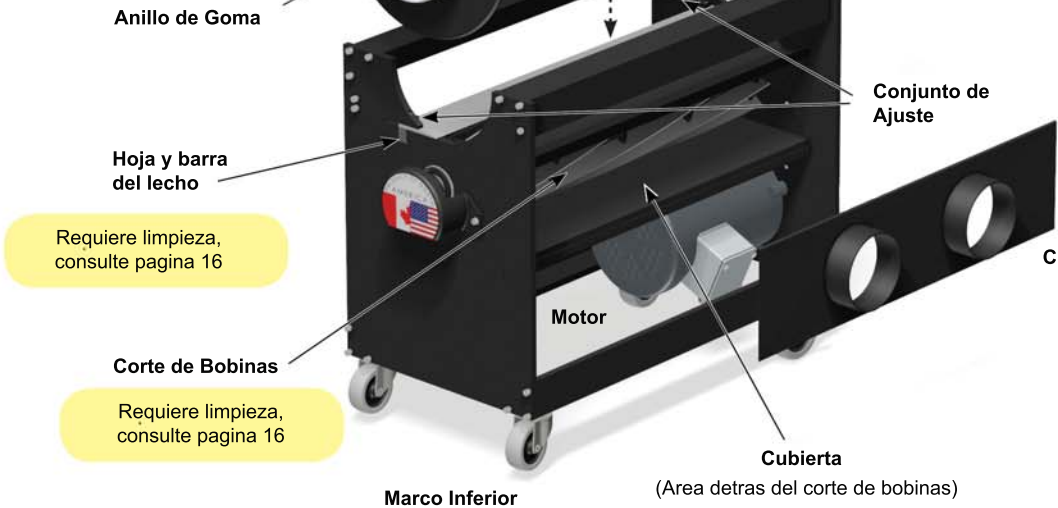
**Cepillo**  
 Requiere limpieza, consulte pagina 16



**Paso 3**  
 Levante el Tambor



Observe el extremo mas largo del tambor al volver a instalar



Requiere limpieza, consulte pagina 16

Requiere limpieza, consulte pagina 16

Requiere limpieza, consulte pagina 16

Marco Inferior

Cubierta (Area detras del corte de bobinas)

Chorro

Conjunto de Ajuste

Motor

Hoja y barra del lecho

Anillo de Goma

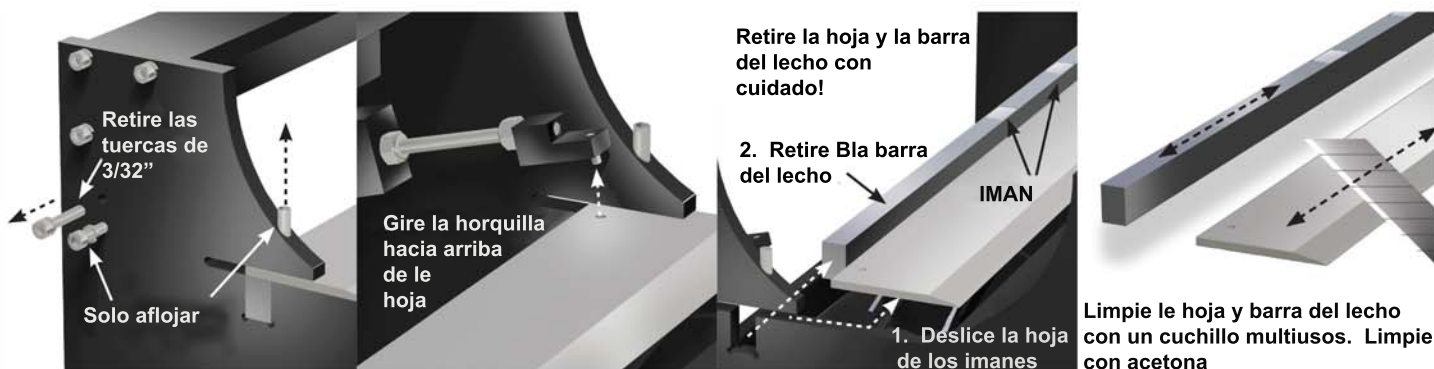
Tambor

Marco Superior

Cubierta

# REMOCION Y LIMPIEZA DE HOJAS

Para obtener una vida y rendimiento optimo, la hoja y barra del lecho deben retirarse luego de limpiarse cada cierto numero de horas de funcionamiento.



La instalacion es del orden inverso de la remacion

## LIMPIEZA

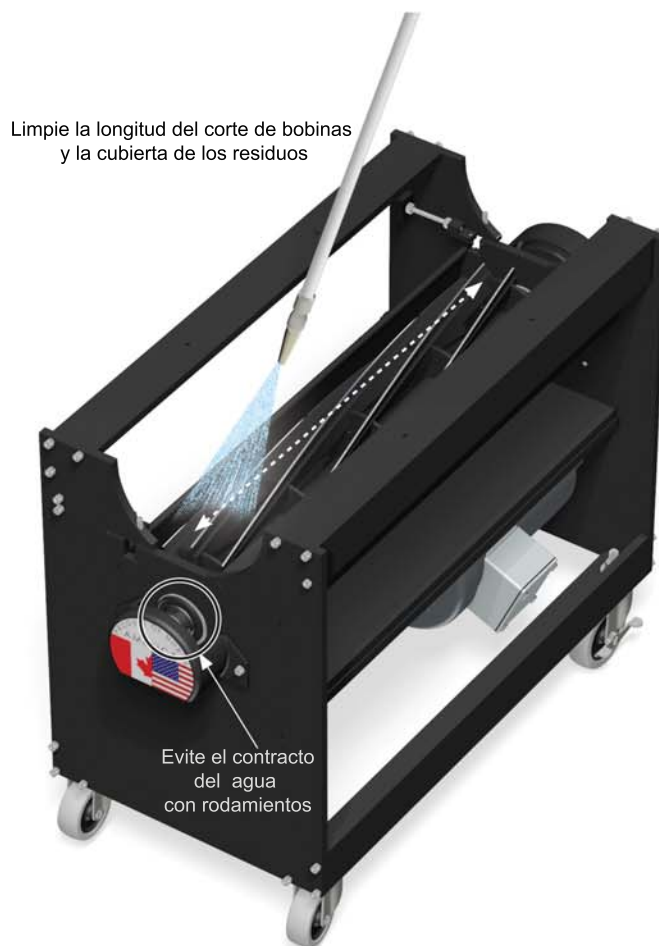
Para obtener una vida y rendimiento optimo, los componentes deben limpiarse cada 3 a 4 dias de uso.

### Instrucciones:

Limpiar con lavadora a presion a 1500-2000 psi, agua caliente, ajuste del rociador difuser del soplador.

Active el Centurion Pro durante 15 minutos despues del lavado, permitiendo que los componentes se sequen.

Evite el contacto del agua directamente sobre los rodamientos



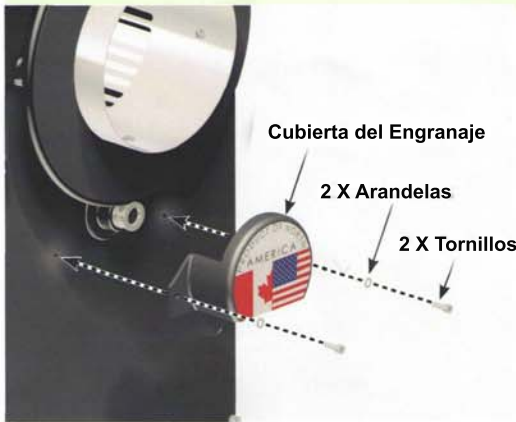


# MONTAJE DE LA CUBIERTA

No es seguro operar el Centurion Pro sin cubiertas!

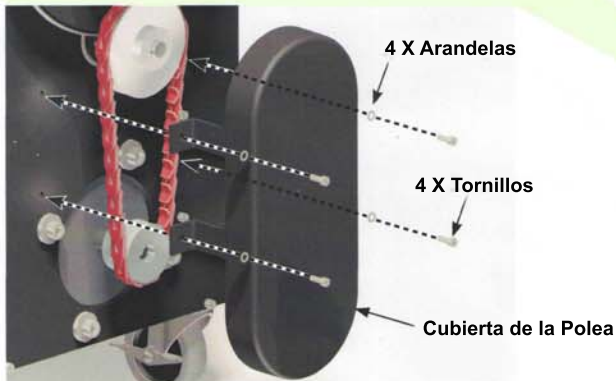
## Paso 1

Anexe la cubierta del engranaje al Centurion Pro



## Paso 2

Anexe le cubierta de la polea al Centurion Pro







**Lista De Piezas**

- 1 x Soplador
- 1 x Bolsa del spolador
- 1 x Desviador
- 2 x 4" Mangueras Flexibles
- 4 x 4" Abrazadera de Manguera
- 1 x 5" Abrazadera de Manguera

**Herramientas (incluidas)**

- 1 x #2 Destornillador Phillips
- 1 x 3/32" Llave allen con mango en T
- 1 x 5/32" Llave allen con mango en T
- 1 x 1/8" Llave allen con mango en T
- 1 x 3/16" Llave allen con mango en T
- 1 x 3/8" Llave



# MONTAJE DEL SOPLADOR

**⚠ 220V**

Operar a 220V solo!



## Paso 3

Anexe manguera flexible de 4" a desviador y Centurion Pro



## Paso 1

Anexe le bolsa del soplador al soplador



Cremallera

Bolsa del soplador

Requiere limpieza consulte pagina 7

## Paso 2

Anexe desviador al soplador



Soplador

Requiere limpieza consulte pagina 7

# LIMPIEZA DEL SOPLADOR

Para obtener un rendimiento y una vida útil óptima, los componentes del SOPLADOR deben limpiarse cada 3 a 4 días de uso.

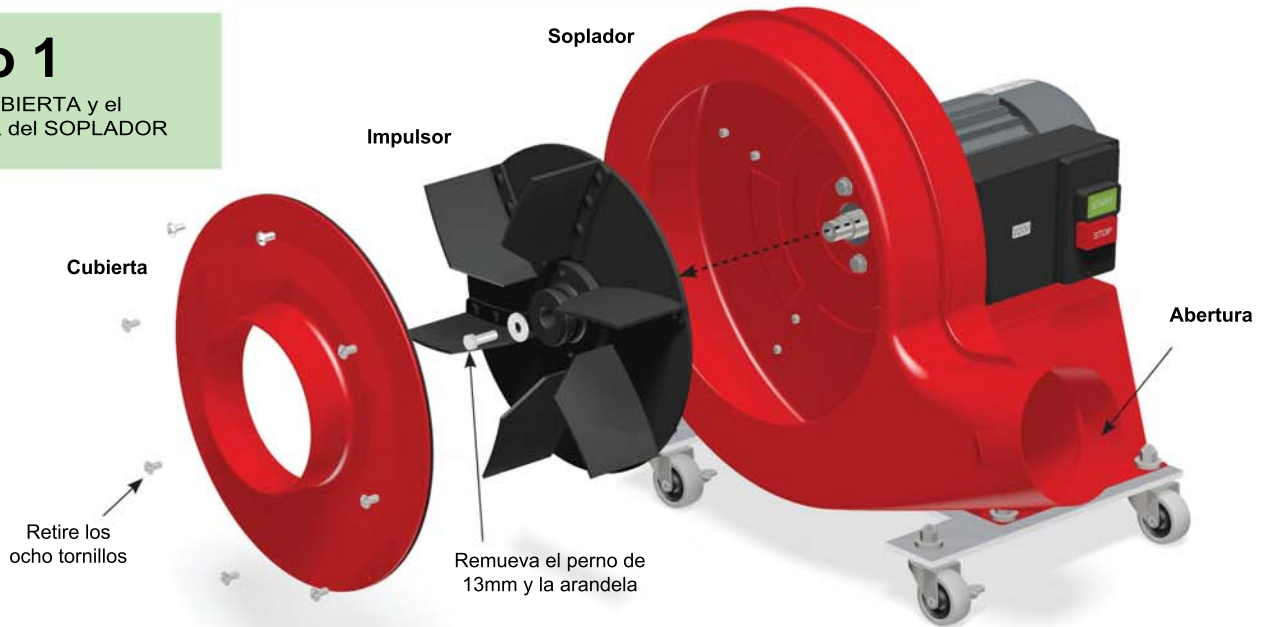
## Instrucciones:

Limpie con lavadora a presión a 1500 - 2000 PSI, agua caliente, ajuste el rociador difusor del soplador, active el SOPLADOR durante 25 minutos después del lavado, permitiendo que los componentes se sequen.

Evite el contacto de agua directamente sobre los rodamientos.

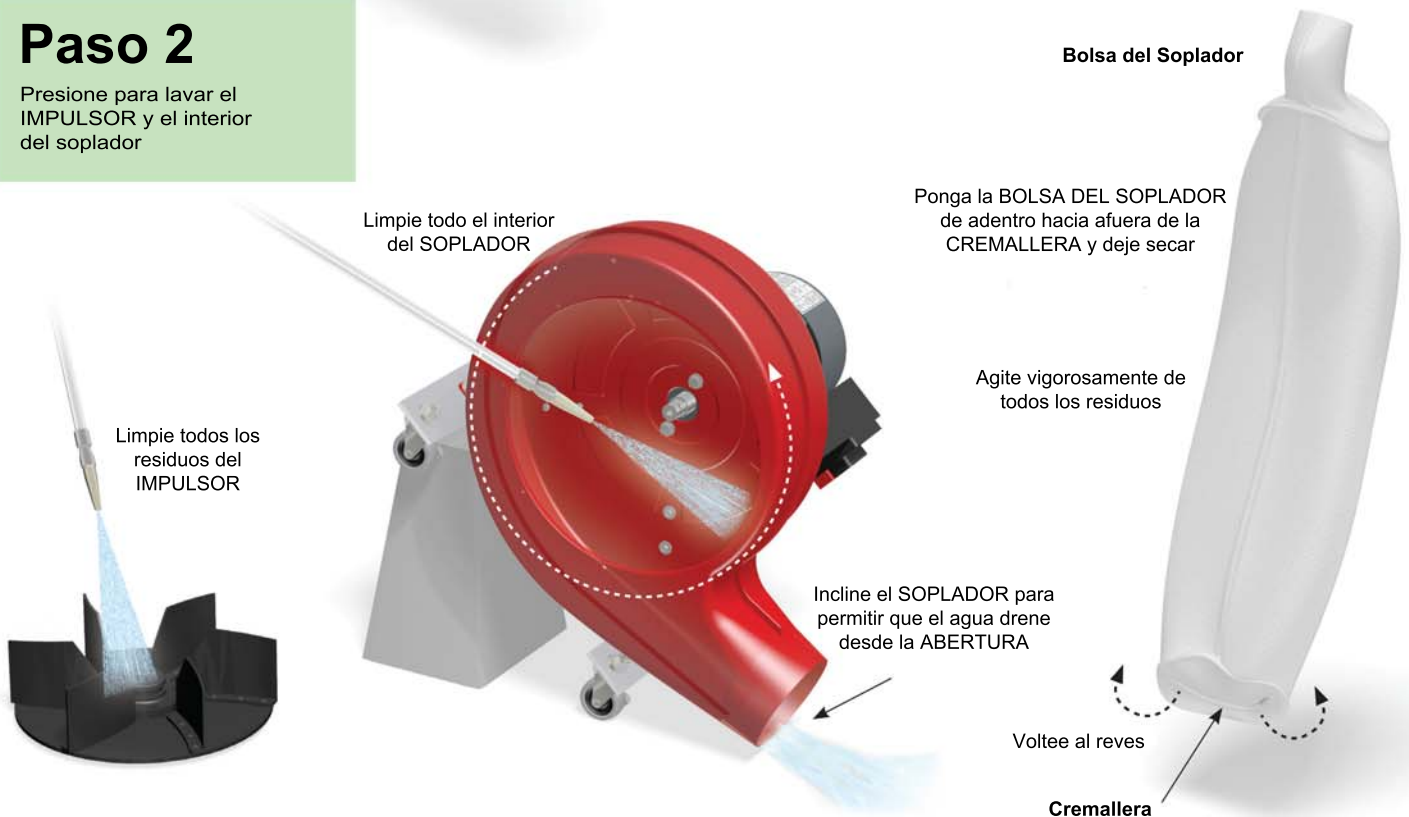
### Paso 1

Quite la CUBIERTA y el IMPULSOR del SOPLADOR



### Paso 2

Presione para lavar el IMPULSOR y el interior del soplador





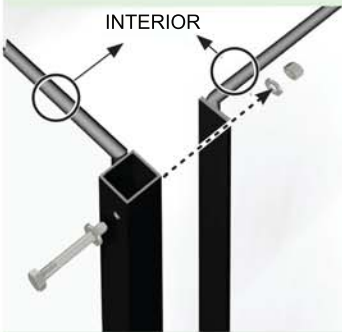
- Lista De Piezas**  
1 x Bolsa de tolva  
1 x Macro de tolva  
8 x 1/4" Tornillos  
4 x 1/4" Tuercas de Seguridad  
16 x Arandela



# MONTAJE DE LA TOLVA

## Paso 1

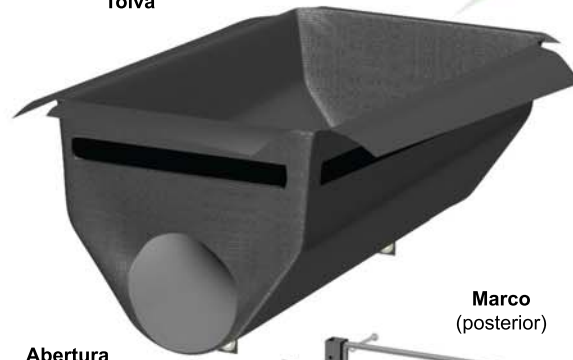
Montaje del marco



Asegure de que las varillas están hacia adentro

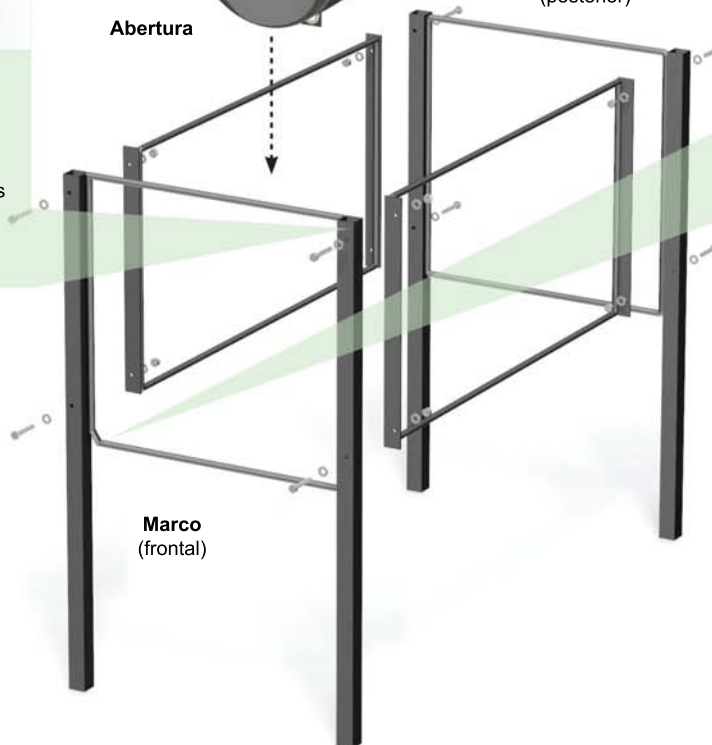
Asegure con 1/4" pernos arandelas y tuercas de seguridad

Tolva



Marco (posterior)

Abertura



Marco (frontal)

## Paso 2

Asegure el bastidor en el marco



Asegure de que la abertura y el marco (frontal) coinciden

## Paso 3

Coloque el bastidor en el Centurion Pro

Asegure de que el marco y la abertura coinciden con el Centurion Pro exactamente



# INFORMACIÓN DE GARANTÍA

## The CenturionPro™

NUMERO DE SERIE DE MOTOR:

---

NUMERO DE SERIE DE SOPLADOR:

---

FECHA DE COMPRA:

---

LUGAR DE COMPRA:

---

NOMBRE DE TIENDA (SI PROCEDE):

---

DIRECCION DE CORREO ELECTRONICO:

---

Toda le información proporcionada a Centurion Pro Solutions Inc. permanecerá estrictamente confidencial y no será compartida con terceros.

**Gracias por su compra**

***Por favor complete esta página y envíe una copia por correo electrónico a [warranty@cprosolutions.com](mailto:warranty@cprosolutions.com) para que la garantía para sea válida.***

Si requiere ayuda por favor póngase en contacto con nuestra línea de apoyo al 1-855-535-0558 o visite nuestro sitio web en [www.centurionprosolutions.com](http://www.centurionprosolutions.com)

*Una garantía de 3 años se incluye comprando máquinas Centurion Pro. Esta garantía cubre el motor y alguna y todas las partes que son consideradas defectuosas. La garantía, sin embargo, incluye el error del operador y/o el abuso. Por favor cuide bien su máquina.*