

KATABA

Réemploi  
& Upcycling  
Référence et produits

# Quelques références de réemploi et d'upcycling

---

<b>Gecina</b>	Tables, tabourets en tôle et pierre de réemploi [phase proto terminée]
<b>Gecina</b>	Luminaires en tôle de réemploi [Tour Horizon - 550 exemplaires]
<b>ARP Astrance</b>	Mobilier sur-mesure à partir de parquet et panneaux d'agglo de réemploi
<b>Nhood Auchan</b>	Banc à partir de bardeaux en terre cuite et structure métal de réemploi [40 unités]
<b>BNP Métal 57</b>	Assise en réemploi et structure recyclée pour des gradins d'auditorium [94 places]
<b>Table T01</b>	Collection Kataba 2019, tables et bureaux en plateau de réemploi

## Gisements

Tôle acier de ventilo-convecteur  
chantier Gecina Paris 17eme



Tôle acier de plafond perforés  
siège social de Groupama



Pierre de façade  
chantier Gecina Paris 17eme

## Conception et savoir-faire

7 ateliers différents  
en Ile-de-France et dans le Maine et Loire

Video des luminaires [ICI](#)





# Gecina - tables, tabourets et luminaires

---

## Produit et série

Plus de 600 luminaires en 2022

Premier de série validé pour les tables et tabourets



# ARP Astrance

## Gisements et conception

Vidéo complète du projet [ICI](#)

## Agencement final

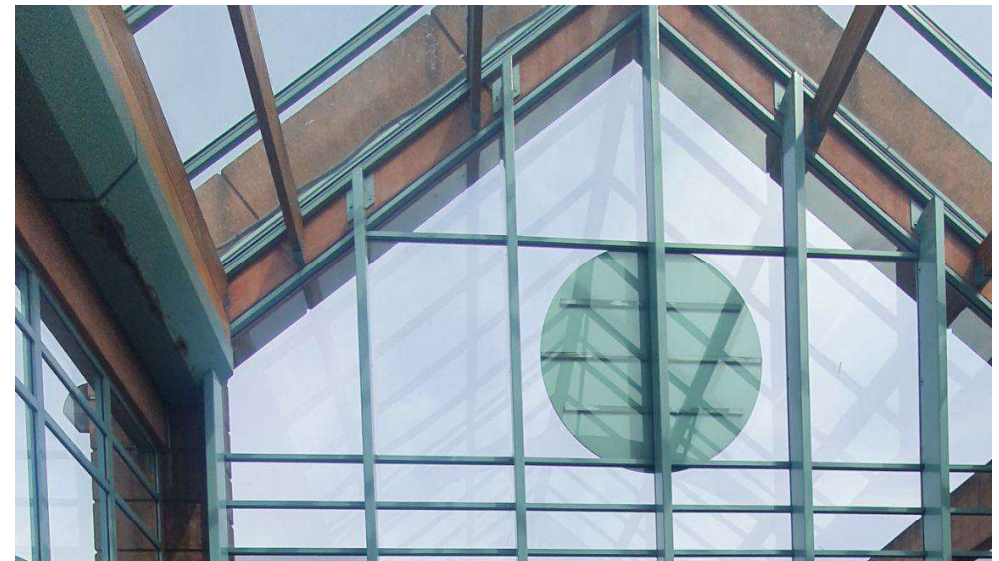


Plus de 80% de Réemploi  
Impact divisé par 5 sur l'opération



# Nhood - banc extérieur

## Gisements

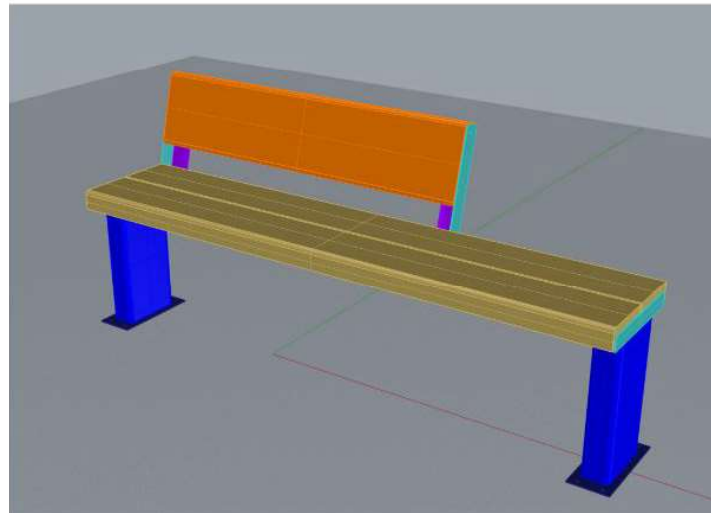


Bardeaux de façade en terre cuite et structure métallique  
sur la réhabilitation du 1er Auchan français

# Nhood - banc extérieur

## Conception et série

Réalisation 40 bancs sur le parvis extérieur du centre commercial





## Gisements et conception

### Gradins

1. Assises en bois moulé de réemploi
2. Tissu d'assise en PET recyclé [bouteille en plastique]
3. Charpente métallique de réemploi



### Panneaux acoustiques muraux

- . Dalle minérale de réemploi
- . Structure en bois de réemploi
- . Tissu en PET recyclé [bouteille en plastique]

### Table

- . Polystyrène recyclé Le Pavé
- . Tube de sprinkler de réemploi



## Aménagement final

Shooting photo HD prévu le  
25.04.2023

84% de réduction des émissions CO2  
soit 6,8 tonnes équivalent CO2  
880 kg d déchets évités pour 93 places assises



## Gisements et conception

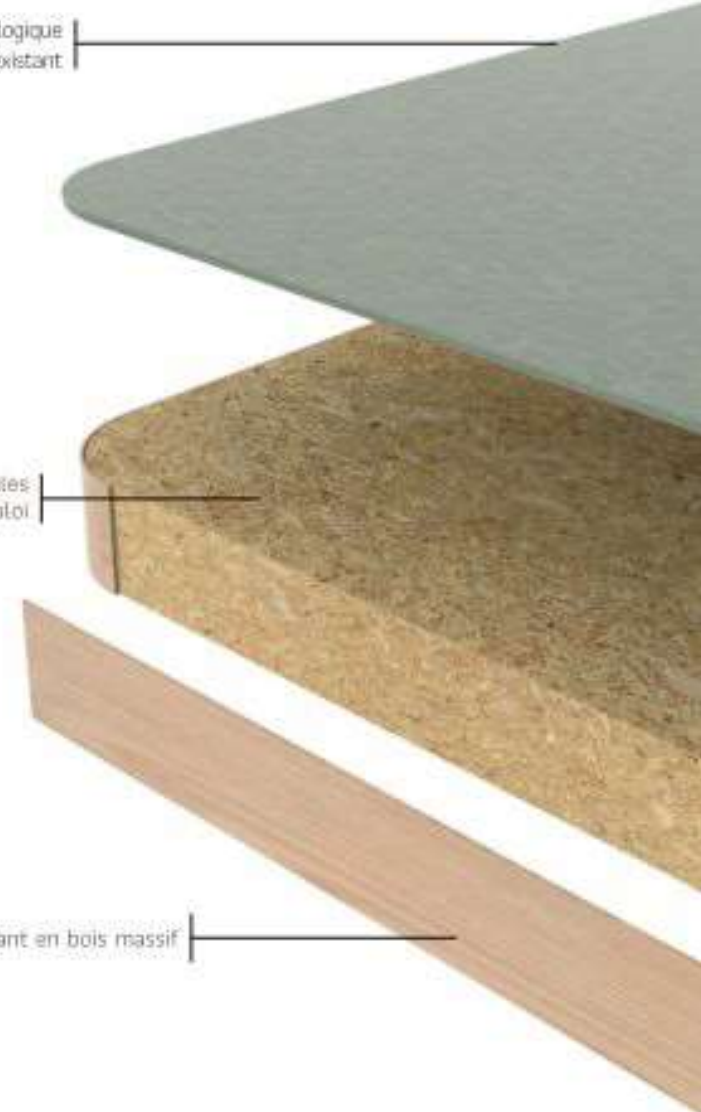


Plateau de bureau en mélaminé et stratifié de réemploi  
Porte pleine de chantier

Revêtement Tarkett écologique  
ou mélaminé blanc existant

Panneau de particules  
de réemploi

Bande de chant en bois massif





# Collection catalogue - T01 et Kompa

---

## Produit et série

Catalogue KATABA

Distribué dans toute la France



# KATABA

Designed For Conscious People

48 rue René Clair  
75 018 PARIS  
[info@kataba.fr](mailto:info@kataba.fr)

-

HELEMME  
SAS au capital de 35 000 €  
RCS Paris 830 736 989

Soutenu  
par

