



# KATABA

Designed for conscious people

---

CATALOGUE  
**2024**



# PRÉSENTATION

Entreprise de l'ESS depuis 2017, membre du mouvement Impact France, KATABA est spécialiste en produits du second œuvre, en luminaire et mobilier bas carbone. Éthiques et locales, nos solutions allient éco-conception et réemploi.

Depuis 2017, KATABA est **pionnier de l'éco-conception et de l'upcycling**. Nous proposons des solutions circulaires clés en main ou sur-mesure, pour décarboner vos projets, sans surcoûts.

L'ensemble de nos créations sont produites **en France** pour valoriser les savoir-faire de notre territoire.

SOCIAL  
RESPONSABLE  
RECYCLÉ  
HAUT DE GAMME  
**SOBRIÉTÉ DÉSIRABLE** BAS-CARBONE  
UPCYCLING MADE IN FRANCE  
RÉEMPLOI  
RÉUTILISÉ



# NOTRE VISION

D'ici 2050 nous ne devons plus émettre que 2 tonnes équivalent CO2 par habitant et par an. Aujourd'hui, en France, nous émettons 10 tonnes équivalent CO2 par habitant et par an.

**Nous devons donc diviser nos émissions de CO2 par 5.**

Les majors du BTP l'ont acté, le réemploi et l'upcycling sont les seules solutions pour réduire drastiquement les émissions carbone de la construction, mais les filières n'en sont qu'à leurs prémices.

**KATABA crée ces filières** grâce à **son Studio de Design et ses compétences en ingénierie environnementale**. C'est ainsi que KATABA peut vous proposer des produits upcyclés à grande échelle et améliore ainsi votre impact environnemental.



# NOTRE DÉMARCHE

Le cycle de vie :  
la globalité comme horizon nécessaire

## **La démarche KATABA s'appuie sur l'éco-conception.**

Nous travaillons à réduire l'impact environnemental de nos produits tout au long de leur cycle de vie, de leur conception à leur recyclage. C'est le principe premier, le plus simple : réduire l'impact de nos produits par la démarche de l'éco-conception.

Réduire les quantités de matières fortement carbonées, réduire la consommation d'énergie de la production, minimiser les volumes de transport, favoriser la recyclabilité de nos produits. Du bon sens qui nécessite une réflexion poussée et basée sur l'analyse de cycle de vie du produit. Pour autant, ce n'est pas le seul levier d'intervention efficace.

## **KATABA privilégie le recours à des matières destinées au rebut.**

Nous créons les filières industrielles capables de donner à ces rebus un usage tout en s'assurant de la meilleure performance économique et environnementale. Pour y parvenir, nous mobilisons

*« Le design, s'il veut assumer ses responsabilités écologiques et sociales, doit être révolutionnaire et radical. Il doit revendiquer pour lui le principe du moindre effort de la nature, faire le plus avec le moins. »*  
**V. Papanek.**

l'ingénierie environnementale et la créativité des designers. Donner une seconde vie à un déchet, c'est réduire drastiquement l'impact de nos achats.

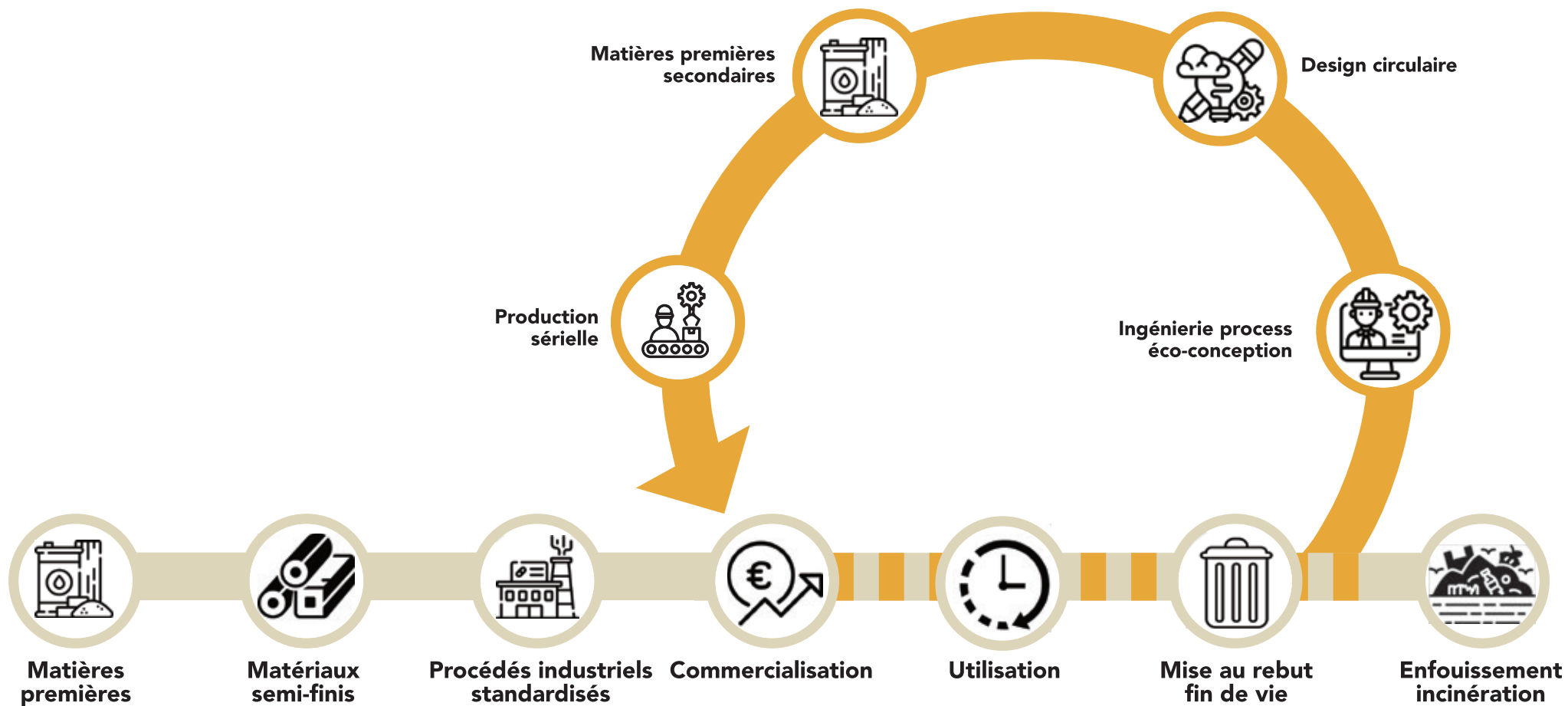
## **KATABA prône la fabrication locale et éthique.**

Nos produits sont fabriqués en France pour sauvegarder les savoir-faire de notre territoire. Nous privilégions aussi le travail en insertion professionnelle pour créer des emplois chez nous.

## **KATABA mise sur la réparabilité et la recyclabilité.**

Nos produits ont été pensés pour être le plus réparable possible. L'utilisation de mono-matériaux garantit une excellente réparabilité et des rénovations successives qui permettront à votre produit de conserver une qualité perçue exceptionnelle au fil des années. Elle favorise aussi la recyclabilité de l'objet en fin de cycle.

# LES CHAÎNES DE VALEUR DE L'ÉCONOMIE CIRCULAIRE







Tapiserie  
Repoussage  
Pierre recyclée  
Maroquinerie  
Ateliers d'insertion  
Découpe laser et pliage numérique  
Fabrication bois traditionnelle et numérique  
Décapage, zéro chimie  
Découpe jet d'eau  
Bois de réemploi  
Plastique recyclé  
Céramique  
Et bien d'autres



**NOS ATELIERS  
PARTENAIRES**





ILS NOUS FONT  
CONFIANCE



Médiathèque de la Ville de Meudon

# GAMME T01

## TABLE T01

OLIVIER BEUNE



T01 revisite la table de ferme pour la faire entrer dans les espaces d'interaction et de convivialité contemporains. En jouant sur les codes de ce classique du mobilier familial, Olivier Beune valorise le caractère rassurant et chaleureux du bois massif.

Une version en réemploi est disponible pour réduire encore un peu plus l'impact environnemental.

### Offre standard

Table 6 personnes basse

### Matière

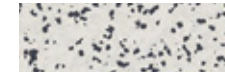
Chêne français issu de forêts gérées durablement.  
Plateau en chêne massif ou en réemploi avec revêtement.

### Teinte



CHÊNE NATUREL

### Revêtement de plateau en réemploi



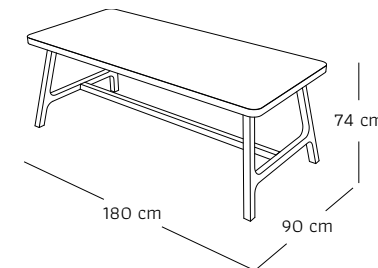
IQ SURFACE 083  
CONTRASTE AIRY

### Spécifications techniques

Plateau en chêne massif, lamellé-collé non-abouté ou réemploi avec revêtement Tarkett en pvc recyclé.  
Finition huile naturelle 0% COV + protection hydrofuge

### Table 6 personnes

Longueur : 180 cm  
Largeur : 90 cm  
Hauteur : 74 cm  
Poids : 84 kg

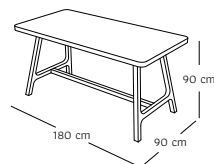


## TABLE T01

### Offre complémentaire

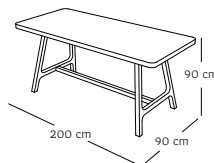
#### Table haute 6 personnes

Longueur : 180 cm  
Largeur : 90 cm  
Hauteur : 90 cm  
Poids : 89 kg



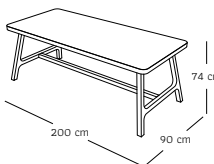
#### Table haute 6-8 personnes

Longueur : 200 cm  
Largeur : 90 cm  
Hauteur : 90 cm  
Poids : 95 kg



#### Table 6-8 personnes

Longueur : 200 cm  
Largeur : 90 cm  
Hauteur : 74 cm  
Poids : 90 kg



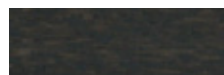
### Teintes



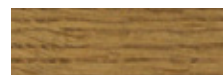
CHÊNE NATUREL



GRIS BEIGE

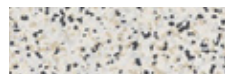


CHARBON

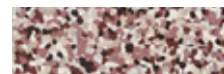


CHÊNE VIEUX

### Revêtements de plateau en réemploi



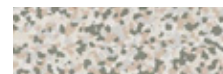
IQ SURFACE 074  
ROUGE AIRY



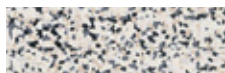
IQ SURFACE 080  
CONTRASTE AIRY



IQ SURFACE 083  
CONTRASTE AIRY



IQ SURFACE 085  
DIMMED AIRY



IQ SURFACE 087  
SOBER AIRY



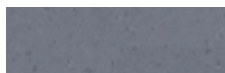
IQ SURFACE 089  
VIVID AIRY



IQ NATURAL 0081  
BLACK



IQ NATURAL 071  
COLD GREY



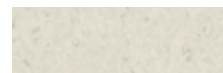
IQ NATURAL 0235  
DUSTY BLUE



IQ NATURAL 0859  
DUSTY BRICK



IQ NATURAL 0159  
DUSTY GREEN

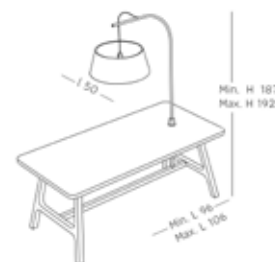


IQ NATURAL 0491  
WHITE

### Électrification lampe et prise électrique

#### Lampe

Longueur : 77 cm  
Largeur : 50 cm  
Hauteur : 169 cm  
Poids : 2,5 kg



#### Prise électrique

Prise type Twist Bachmann



#### Matière

Tube en acier, abat-jour tissu conique.

#### Coloris d'abat-jour



SAMI BEIGE



LINON 773

#### Spécifications techniques

Tube en acier cintré noir, 20 mm de diamètre

Abat-jour contre-collé conique en tissu

CE / 15 watts max / 220-240 V / 50-60 Hz / ampoule E27 2700 K env. 800 lumen (non fournie).

#### Montage

Voir fiche de montage T01

#### Fichier 3D

Sur demande  
info.kataba.fr

#### Entretien

Voir guide d'entretien  
du bois et de l'acier

#### Délai de fabrication

10 à 12 semaines

#### Garantie

2 ans

## TABLE T01 EN RÉEMPLOI

Toute l'expertise de KATABA et de Tarkett pour des matériaux de réemploi et recyclés gages d'un impact environnemental très faible.

**FERMEZ LA PORTE AU GASPILLAGE !**

### Réemploi

Le plateau est réalisé en réemploi à partir de portes issues de chantiers de déconstruction. Donner une seconde vie à un déchet, c'est réduire drastiquement l'impact de nos achats

### Recyclé

Fabriqué en PVC recyclé, issu de la Sélection Circulaire de Tarkett, le revêtement favorise l'économie circulaire en éliminant les déchets et la pollution.

### Social

Une fabrication 100% française en partie réalisée par des menuisiers en insertion professionnelle.

### Durabilité

Manifeste d'un design sobre et intemporel, le piétement est réalisé en chêne massif issu de forêts françaises gérées durablement.

### Réparabilité

L'utilisation de mono-matériaux garantie une excellente réparabilité et des rénovations successives qui permettront à votre produit de conserver une qualité perçue exceptionnelle au fil des années.

Si des tâches surviennent, il est possible de les remettre en état grâce à un léger ponçage. De plus, Le revêtement TARKETT des plateaux en réemploi est résistant et s'entretient facilement.



## Performance environnementale



Notation des tables T-01 en chêne et en réemploi KATABA a fait appel à l'organisme indépendant Eco Impact pour noter l'impact social et environnemental de ses produits.











Imagin'Office Bastille - ICADE

# GAMME BUREAU DE DEMAIN

## BUREAU DE DEMAIN

KATABA



Soucieux de limiter son impact sur l'environnement et cherchant à s'équiper d'une gamme riche adaptée aux besoins et aux différents usages des espaces de bureau, Imagin'Office a choisi KATABA pour concevoir le bureau durable de demain. C'est ainsi qu'est née la gamme Bureau de demain, fruit d'une collaboration entre Imagin'Office (ICADE) et KATABA.

La gamme répond à un cahier des charges rigoureux : durabilité, design haut de gamme et intemporel mais aussi fabrication française et écoresponsable ainsi qu'une performance bas carbone élevée.

### Offre standard

Solo, Bench et Table de réunion de 180 à 480 cm

### Matière

Hêtre rouge massif étuvé, finition naturelle

### Teinte



HÊTRE ROUGE  
NATUREL

### Spécifications techniques

Plateau en hêtre étuvé massif, lamellé-collé non-abouté vernis hydrofuge vernis non teinté, haute dureté

### Électrification

Gamme Disqu'in de Legrand type Disqu'in 60 ou du Disqu'in 3PC ou équivalent. Possibilité de sur-mesure possible pour toute la gamme. Nous consulter.

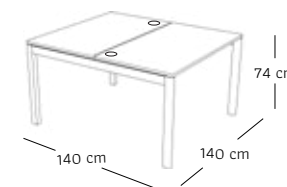
### Bench easy Sans goulotte, 1 prise encastrée/poste

Longueur : 120 cm

Largeur : 140 cm

Hauteur : 74 cm

Poids : 64 kg



# BUREAU DE DEMAIN

---

## Offre standard

### Bureau solo easy

**Sans goulotte,  
1 prise encastrée**

Longueur : 120 cm  
Largeur : 70 cm  
Hauteur : 74 cm  
Poids : 43 kg

### Bench tertiaire

**Goulotte et 3 prises  
encastrées/poste**

Longueur : 140 cm  
Largeur : 140 cm  
Hauteur : 74 cm  
Poids : 68 kg

### Table de réunion M

**3 prises encastrées**

Longueur : 300 cm  
Largeur : 100 cm  
Hauteur : 74 cm  
Poids : 110 kg

### Bureau solo tertiaire

**Goulotte et 3 prises  
encastrées**

Longueur : 140 cm  
Largeur : 70 cm  
Hauteur : 74 cm  
Poids : 43 kg

### Table de réunion S

**3 prises encastrées**

Longueur : 180 cm  
Largeur : 100 cm  
Hauteur : 74 cm  
Poids : 85 kg

### Table de réunion L

**2x2 prises encastrées**

Longueur : 480 cm  
Largeur : 100 cm  
Hauteur : 74 cm  
Poids : 176 kg

## Offre complémentaire

### Teintes

Possibilité de personnalisation des teintes sur-mesure.  
Nous consulter.

### Prise électrique

Électrification sur-mesure possible pour toute la gamme.  
Nous consulter.

### Dimensions

Autres dimensions sur-mesure possible sur toute la gamme.  
Nous consulter.

### Montage

Voir fiche de montage  
Bureau de demain

### Fichier 3D

Sur demande  
[info.kataba.fr](mailto:info.kataba.fr)

### Entretien

Voir guide d'entretien  
du bois

### Délai de fabrication

10 à 12 semaines

### Garantie

2 ans



## BUREAU DE DEMAIN

Nous travaillons à réduire l'impact environnemental de nos produits tout au long de leur cycle de vie, de leur conception à leur recyclage. La gamme BUREAU DE DEMAIN a été conçue pour limiter au maximum l'utilisation d'acier, facteur majeur d'impact carbone sur le bureau.

### Une fabrication française et du travail en insertion.

La gamme BUREAU DE DEMAIN est fabriquée dans une menuiserie française. Elle est ensuite finie et assemblée en Île-de-France, dans un atelier d'insertion professionnelle.

### Du bois massif pour sa durabilité.

Le hêtre rouge étuvé massif est issu de forêts françaises gérées durablement. De première qualité, le bois massif est ensuite traité avec un vernis hydrofuge haute dureté pour étendre sa durée d'usage.

### Recyclabilité

L'utilisation de mono-matériaux permet une excellente recyclabilité. C'est la garantie d'un complet démantèlement de nos produits qui assure leur parfait recyclage en fin de vie.

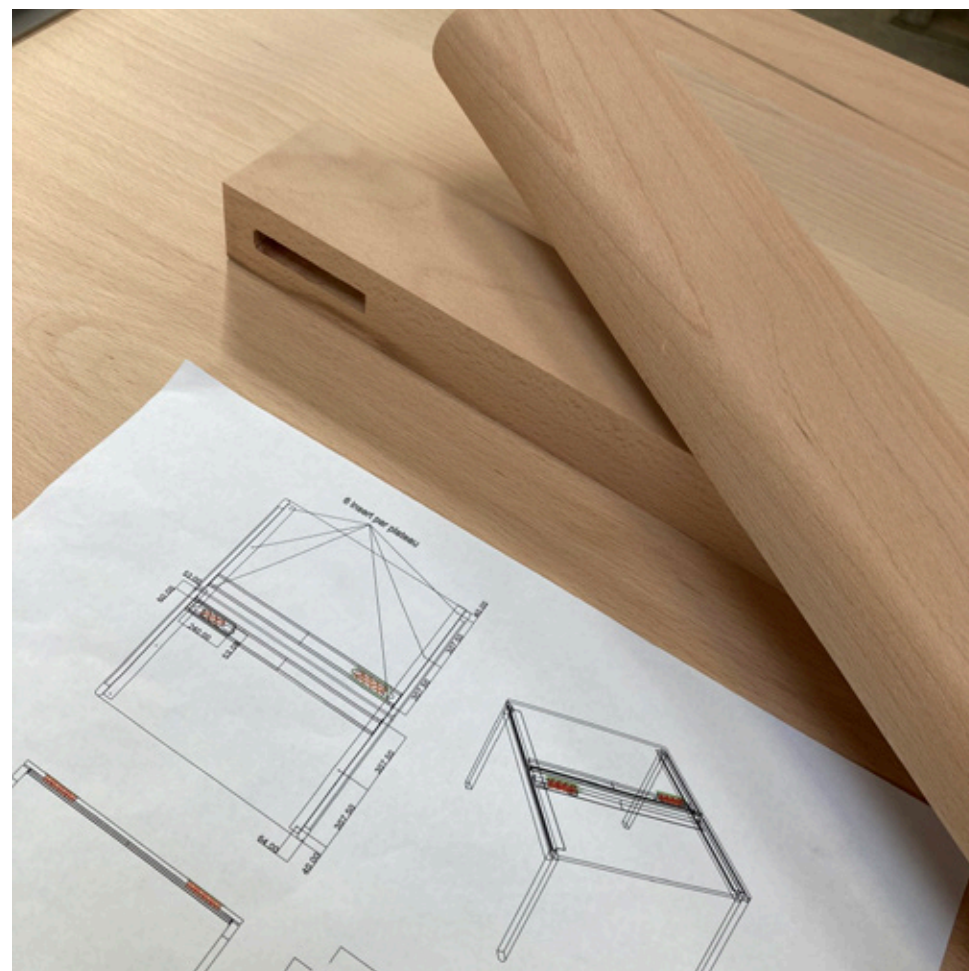
### Réparabilité

Nos tables ont été pensées pour être les plus réparables le plus longtemps possible grâce à des matériaux et des finitions durables et réparables.

## Performance environnementale



Notation du Bench Bureau de demain. KATABA a fait appel à l'organisme indépendant Eco Impact pour noter l'impact social et environnemental de ses produits.











## SUSPENSION BANVILLE

# SUSPENSION BANVILLE

CLARA RIVIÈRE



La suspension BANVILLE est réalisée selon la technique du repoussage sur métaux dans un atelier artisanal de Seine-et-Marne. Elle tient son nom du programme immobilier d'où provenait les premières tôles de réemploi à partir desquelles elle fut façonnée.

Née du dessin original de Clara Rivière, BANVILLE rythme les espaces selon le style et les envies de leurs occupants. Ses éléments recomposables en un tour de main et ses multiples profiles offrent la possibilité d'en renouveler l'esthétique à loisir, un autre gage de sa durabilité.

## Offre standard

Suspension modulable

## Matière

Acier upcyclé, issu de chantier de déconstruction.

## Teinte extérieure



NOIR SIGNAL  
RAL 9004

## Teintes intérieures



NOIR SIGNAL  
RAL 9004



CUIVRE  
MR 3340



PLATINE CHAUD  
MO 1085

## Système d'accroche

Pavillon plafonnier acier noir mat diamètre 10 cm, hauteur 2,5 cm  
Système Wago fourni. Fil gainé textile noir.

## Spécifications techniques

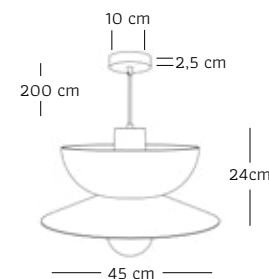
CE / 15 watts max / 220-240 V / 50-60 Hz / ampoule E27 (vendue séparément)  
Test au fil incandescent 850°C

## Suspension modulable

Diamètre : 45 cm

Hauteur : 24 cm

Poids : 3,5 kg





# SUSPENSION BANVILLE

---

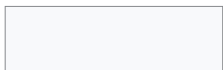
## Offre complémentaire

### Teinte extérieure



BLANC SIGNAL  
RAL 9003

### Teinte intérieure



BLANC SIGNAL  
RAL 9003

### Montage

Voir fiche de  
montage Banville

### Fichier 3D

Sur demande  
[info.kataba.fr](mailto:info.kataba.fr)

### Entretien

Voir guide d'entretien  
de l'acier

### Délai de fabrication

10 à 12 semaines

### Garantie

2 ans



## SUSPENSION BANVILLE

Le premier luminaire en tôle d'acier de réemploi pour allier écoresponsabilité et modularité !

### Fabrication française

La suspension BANVILLE est fabriquée en Île de France par un repousseur sur métaux. Nous participons ainsi à la sauvegarde d'un métier et d'un savoir-faire.

### Réemploi

Les tôles d'acier de réemploi sont issues de chantiers de déconstruction en Île de France.

### Durabilité

Son design intemporel pour résister à l'épreuve du temps. BANVILLE s'adapte à vos envies et vos besoins grâce à sa multitude de configurations. Un style parti pour durer.

### Réparabilité

La finition thermolaquée sur l'acier peut être remise en état si de légères rayures venaient à apparaître. Nous proposons ainsi une meilleure durabilité de nos produits.



## Performance environnementale



KATABA a fait appel à l'organisme indépendant ECO-IMPACT pour noter l'impact social et environnemental de ses produits.

**-50%**  
éq. CO<sub>2</sub>











Tour Horizons, Jean Nouvel

# SUSPENSION HORIZON



# SUSPENSION HORIZON

KATABA



La suspension HORIZON est réalisée selon la technique du repoussage sur métaux dans un atelier artisanal de Seine-et-Marne. Elle tient son nom du programme immobilier pour lequel elle a été créée, une tour dessinée par Jean Nouvel à Boulogne Billancourt.

## Offre standard

Suspension 45 cm de diamètre

## Matière

Acier upcyclé, issu de chantier de déconstruction.

## Teinte extérieure



NOIR SIGNAL  
RAL 9004

## Teintes intérieures



CUIVRE  
MR 3340



PLATINE CHAUD  
MO 1085

## Système d'accroche

Pavillon plafonnier acier noir mat diamètre 10 cm, hauteur 2,5 cm  
Système Wago fourni. Fil gainé textile noir.

## Spécifications techniques

CE / 15 watts max / 220-240 V / 50-60 Hz / ampoule E27 (vendue séparément)  
Test au fil incandescent 850°C

## Montage

Voir fiche de montage Horizon

## Fichier 3D

Sur demande  
info.kataba.fr

## Entretien

Voir guide d'entretien de l'acier

## Délai de fabrication

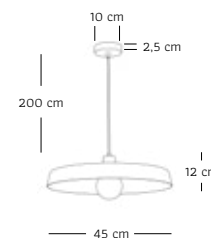
10 à 12 semaines

## Garantie

2 ans

## Suspension 45

Diamètre : 45 cm  
Hauteur: 12 cm  
Poids: 2 kg



## SUSPENSION HORIZON

Nous travaillons à réduire l'impact environnemental de nos produits tout au long de leur cycle de vie, de leur conception à leur recyclage. Ce luminaire en réemploi est intemporel et bas carbone.

### Local

La suspension HORIZON est fabriquée en Île de France par un repousseur sur métaux. Nous participons ainsi à la sauvegarde d'un métier et d'un savoir-faire.

### Réemploi

Les tôles d'acier de réemploi sont issues de chantiers de déconstruction en Île de France.

### Durabilité

Son design intemporel pour résister à l'épreuve du temps.

### Réparabilité

La finition thermolaquée sur l'acier peut être remise en état si de légères rayures venaient à apparaître. Nous proposons ainsi une meilleure durabilité de nos produits.



## Performance environnementale



KATABA a fait appel à l'organisme indépendant ECO-IMPACT pour noter l'impact social et environnemental de ses produits.

-50%  
éq.CO<sub>2</sub>





Tour Horizons, Jean Nouvel



Tour Horizons, Jean Nouvel







**GAMME  
PILE**

# GAMME PILE

BOLD DESIGN



Le tabouret PILE est né de la volonté d'utiliser les tôles d'acier qui sont des matériaux recyclables et contribuent, de façon économique, à la préservation des ressources.

Seul ou empilé le tabouret PILE révèle la remarquable appropriation par BOLD d'un cahier des charges à la fois simple et exigeant : « un minimum de gestes et de matière ». Cette contrainte initiale se traduit par une forme unique et originale qui transcende la matérialité de l'acier.

## Offre standard

Tabouret bas

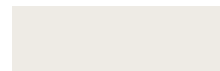
### Matière

Tôle d'acier 2 mm.

### Teintes



NOIR SIGNAL GRAINÉ  
RAL 9004



BLANC SIGNAL GRAINÉ  
RAL 9003

### Spécifications techniques

Thermolaquage aspect grainé.

### Délai de fabrication

10 à 12 semaines

### Garantie

2 ans

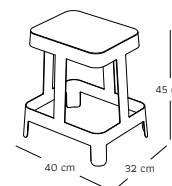
### Tabouret bas

Longueur : 40 cm

Largeur : 32 cm

Hauteur : 45 cm

Poids : 5,8 kg



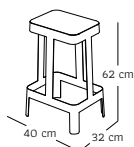


## GAMME PILE

### Offre complémentaire

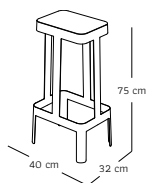
#### Tabouret mi-haut

Longueur : 40 cm  
Largeur : 32 cm  
Hauteur : 62 cm  
Poids : 6,2 kg



#### Tabouret haut

Longueur : 40 cm  
Largeur : 32 cm  
Hauteur : 75 cm  
Poids : 7,5 kg



#### Teintes



ROSE PALE  
RAL 3015



VERT BOUTEILLE  
RAL 6007



BLEU PIGEON  
RAL 5014



GRIS AGATHE  
RAL 7038



GRIS ANTHRACITE  
RAL 7016

#### Montage

Voir fiche de  
montage PILE

#### Fichier 3D

Sur demande  
[info.kataba.fr](mailto:info.kataba.fr)

#### Entretien

Voir guide d'entretien  
de l'acier



## GAMME PILE

La robustesse de l'acier pour un tabouret durable au design intemporel.

### Empilable

L'empilabilité de PILE permet un transport compact, réduisant l'impact du transport mais aussi une plus grande facilité d'usage au quotidien.

### Local

Fabriqué en région parisienne, le tabouret PILE est le témoin des savoir-faire manufacturiers français, gage de qualité et d'emplois préservés.

### Recyclabilité.

L'utilisation de mono-matériaux permet une excellente recyclabilité.

### Durabilité

Grâce à la robustesse de la tôle d'acier et à l'absence d'assemblage par vis ou colle, la durabilité de PILE est assurée. Le tabouret a d'ailleurs été sélectionné pour l'aménagement du CROUS de Paris, gage de sa capacité à durer dans des environnements et des conditions d'emploi exigeantes.

### Réparabilité

Nos PILE peuvent être remis en peinture si nécessaire pour leur redonner une nouvelle vie et effacer les stigmates du temps.



## Performance environnementale



KATABA a fait appel à l'organisme indépendant Eco Impact pour noter l'impact social et environnemental de ses produits.





Crous de Paris









Agora Métal 57  
BNF Paribas Real Estate - Dominique Perrault Architecture

# GAMME ACOUSTIQUE CAPUCINES

# SOLUTIONS ACOUSTIQUES CAPUCINES

KATABA

-80%  
éq. CO<sub>2</sub>



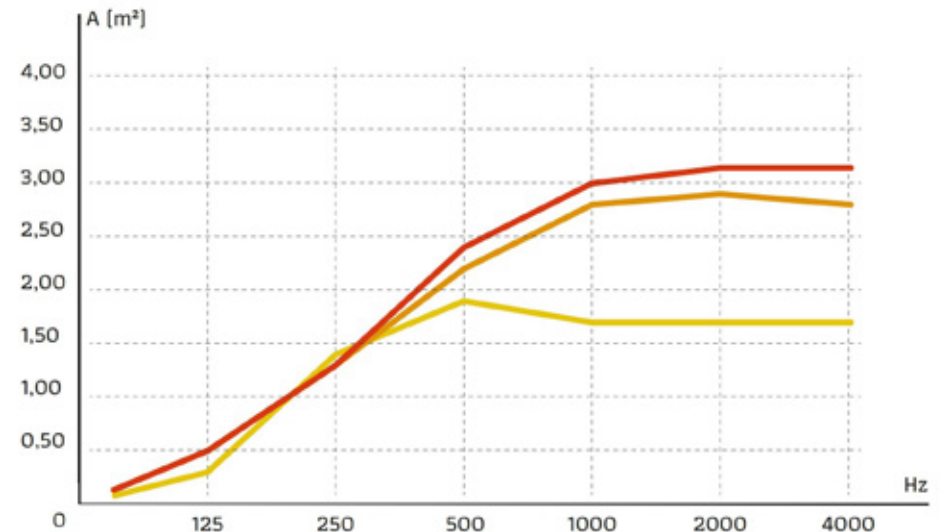
CAPUCINES est le fruit de l'alliance d'une écoconception rigoureuse et du réemploi de produits de la déconstruction. En associant des matériaux à faible empreinte carbone à des dalles de réemploi, les solutions acoustiques CAPUCINES parviennent à offrir une absorption acoustique performante tout en réduisant drastiquement l'empreinte carbone caractéristique de ce type d'équipement.

## Données techniques

### Performance acoustique pour un panneau 123 x 125 x 5,6 cm

Aire d'absorption équivalente A (m<sup>2</sup>)

Espacement : 2 m



- Installé fixé contre support
- Installé suspendu, séparé, à 50 cm du fond
- Installé suspendu, séparé, à 1 m du fond

### Performances Acoustiques

Aire d'absorption équivalente A (m<sup>2</sup>) aux fréquences moyennes :  
2,5 m<sup>2</sup> pour un panneau suspendu dimensions 123 x 125 x 5,6 cm.

### Résistance au feu

Résistance au feu des revêtements textiles M1 :  
DIN EN 13501-1 B-s1,d0(glued)  
Châssis traité par vernis intumescent



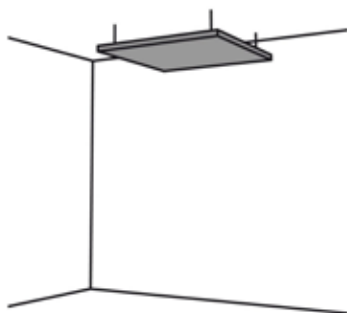
## SOLUTIONS ACOUSTIQUES CAPUCINES

---

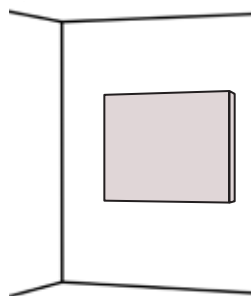
### Offre standard

Panneaux acoustiques.

À suspendre ou fixer directement à votre support. Tapissé 5 faces.



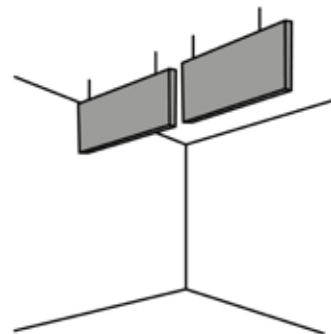
Panneau suspendu



Panneau mural

Baffles suspendus

À suspendre. Tapissé 6 faces.



Baffle à suspendre

### Taille XS

Longueur : 126 cm  
Largeur : 64 cm  
Hauteur : 6 cm  
Poids : +/- 6 kg

### Taille M

Longueur : 190 cm  
Largeur : 126 cm  
Hauteur : 6 cm  
Poids :

### Taille S

Longueur : 126 cm  
Largeur : 126 cm  
Hauteur : 6 cm  
Poids :

### Taille L

Longueur : 254 cm  
Largeur : 126 cm  
Hauteur : 6 cm  
Poids :

### Taille S

Longueur : 126 cm  
Largeur : 64 cm  
Hauteur : 6 cm  
Poids : +/- 6 kg

# SOLUTIONS ACOUSTIQUES CAPUCINES

## Composition

### Acoustique

Dalles de réemploi issues de chantiers de déconstruction.

### Structure

Bois plein traité par vernis intumescent.

### Revêtement

Tissu Gabriel en polyester recyclé à 98%.

Certifié



### Montage

Voir fiche de montage panneau acoustique

### Fichier 3D

Sur demande  
[info.kataba.fr](mailto:info.kataba.fr)

### Entretien

Voir guide d'entretien  
du bois et du tissu

### Délai de fabrication

10 à 12 semaines

### Garantie

2 ans



## Teintes tissus

Tissus Gabriel, gamme Cura-Screen en 26 coloris.



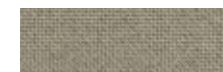
CURA\_60019



CURA\_60110



CURA\_60327



CURA\_61168



CURA\_61169



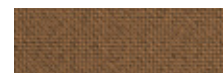
CURA\_61232



CURA\_61233



CURA\_61257



CURA\_61260



CURA\_62082



CURA\_62125



CURA\_62126



CURA\_64197



CURA\_64240



CURA\_66165



CURA\_66167



CURA\_66239



CURA\_66240



CURA\_68186



CURA\_68187



CURA\_68261



CURA\_68262

## SOLUTIONS ACOUSTIQUES CAPUCINES

Les premières solutions acoustiques françaises, très bas carbone et éthiques.

### Local

La gamme CAPUCINES est fabriquée en France par notre partenaire menuisier et les ateliers d'insertion professionnelle située en Île de France.

### Réemploi

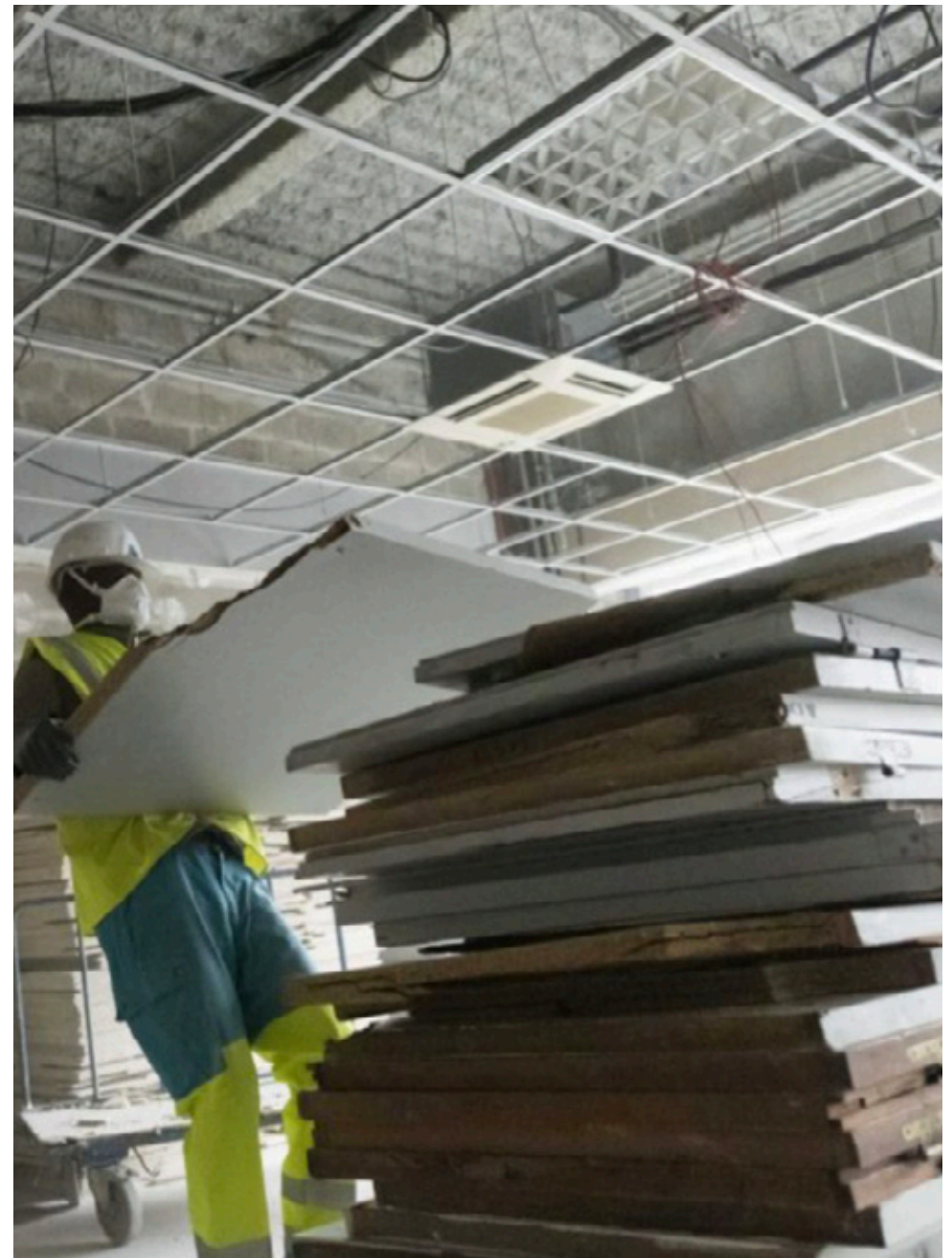
Les dalles de réemploi son issues de chantiers de déconstruction.

### Recyclé

Le tissu Gabriel a été sélectionné car il est constitué à partir de fibres recyclées. Ils sont certifiés STANDARD 100 by OEKO-TEX® et EU Ecolabel

### Durabilité

Les tissus de nos solutions acoustiques sont lavables et peuvent être remplacés pour prolonger la durée du vie du produit.







Siège social de Gecina



Agora Métal 57, BNP Paribas Real Estate - Dominique Perrault Architecture





Panneaux acoustiques suspendus





**Crédits photos**

Cindy Attoungbre  
Ooshot  
Maya Art

# KATABA

Designed for conscious people

Soutenu  
par



Plus d'informations



Showroom sur rendez-vous 16 rue Martel 75010 Paris  
info@kataba.fr