

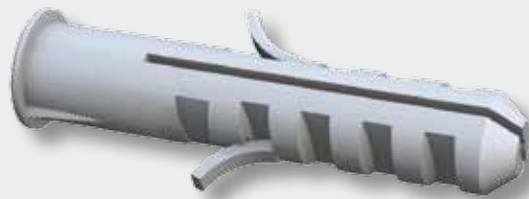
ESP

**Características**

Inyectado en Poliamida 6  
Valona que impide que el taco se cuele en el taladro  
Aislante, antigiro y antideslizante  
Para aplicaciones profesionales y bricolaje

**Aplicaciones**

Soportes para conducciones de agua, gas, electricidad, frigoríficos, persianas, estanterías y escuadras de soporte



P

**Características**

Inyectado em Poliamida 6  
Rebordo que impede que a bucha penetre não furo  
Isoladora, anti-rotação e antideslizante  
Para aplicações profissionais e bricolagem

**Aplicações**

Suportes para condutas de água, gás, electricidade, frigoríficos, persianas, estantes e esquadros de suporte

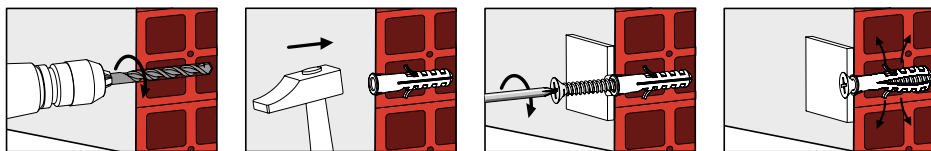
FR

**Caractéristiques**

Polyamide 6 injecté  
Ouverture qui empêche que la cheville s'encastre dans le trou de perçage  
Isolant, antirotation et antidérapant  
Pour applications professionnelles et bricolage

**Applications**

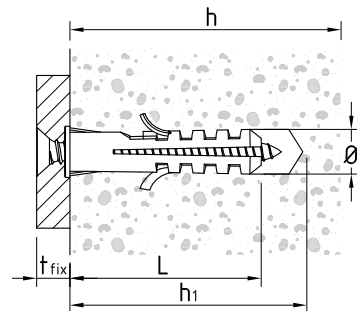
Supports pour conduites d'eau, de gaz, d'électricité, réfrigérateurs, stores, étagères et équerres de supports



**Datos técnicos | Dados técnicos | Données techniques**

TACO - BUCHA - CHEVILLE			DATOS DE COLOCACIÓN - DADOS DE INSTALAÇÃO - DONNÉES DE MISE EN PLACE				
Art.	Ø ext.	L	Ø	h <sub>1</sub>	h <sub>2</sub>	h <sub>3</sub>	
5x25	5	25	5	35	3-4x(25+t <sub>fix</sub> )	40	
6x30	6	30	6	40	4-5x(30+t <sub>fix</sub> )	45	
8x40	8	40	8	50	4,5-6x(40+t <sub>fix</sub> )	60	
10x50	10	50	10	65	6-8x(50+t <sub>fix</sub> )	70	
12x60	12	60	12	75	8-10x(60+t <sub>fix</sub> )	80	

Medidas en mm. | Mesures en mm. | Medidas en mm.



**Cargas admisibles | Cargas admissíveis | Charges admissibles**

Art.	RK=250 kg/cm <sup>2</sup>	Obra maciza Tijolo maciço Brique pleine	Ø
5x25	25	10	3,5
6x30	30	15	4,5
8x40	40	20	5,5
10x50	50	25	7,5
12x60	60	30	7,5

Cargas a extracción | Cargas a extração | Données a extraction (1 daN = 1Kg)

**NYV** Taco de expansión por roscado con valona  
Bucha de expansão por rosca com rebordo  
Cheville filetée à expansion à collerette

Cod.	Art.	Ø mm	L mm	Ø	Ø
12000205	5x25	5	25	200	11.200
12000216	6x30	6	30	100	5.600
12000228	8x40	8	40	100	2.800
12000240	10x50	10	50	50	1.400
12000250	12x60	12	60	25	700

