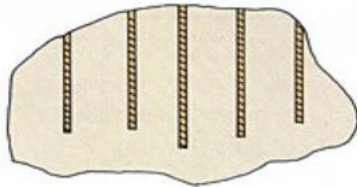
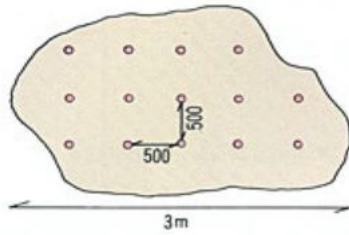


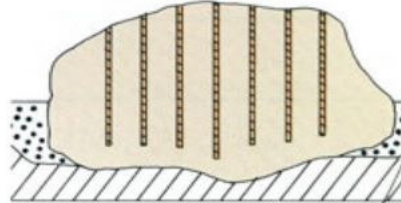
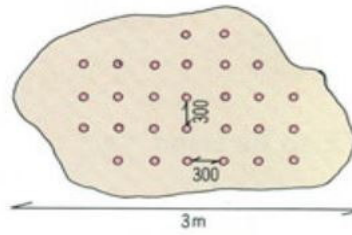
# pedra

## extração de pedra

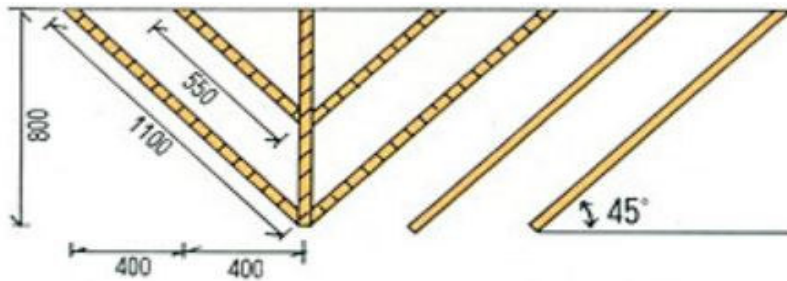
diâmetro do furo de perfuração  $\varnothing 40\text{mm}$   
profundidade 80% da altura  
demolição de blocos de dureza média  
demolição de grande blocos isolados (soltos)



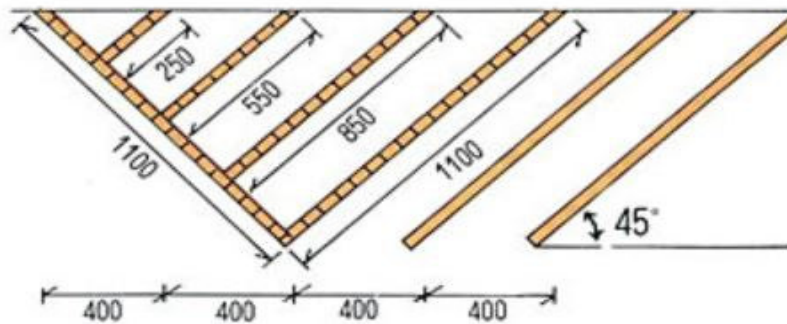
quantidade de topeca dinamit =  
5,4kg/m<sup>3</sup>



quantidade de topeca dinamit =  
10kg/m<sup>3</sup>



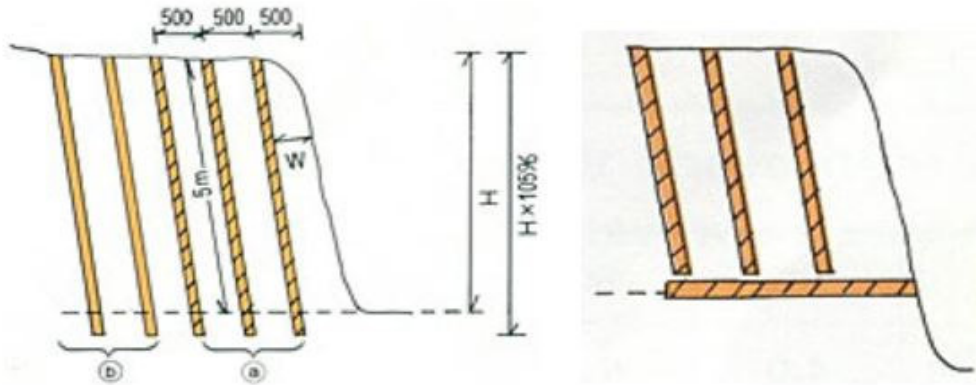
quantidade de topeca dinamit = 44kg/m<sup>3</sup>



quantidade de topeca dinamit = 42kg/m<sup>3</sup>

## extração em pedreiras

2 faces livres e rocha de dureza média  
diâmetro do furo de perfuração  $\varnothing 40\text{mm}$



quantidade de topeca dinamit =  $10\text{kg/m}^3$

aumentar 5% a profundidade do furo para estabelecer o nível de extração  
o nível de extração pode ser estabelecido com uma perfuração no fundo