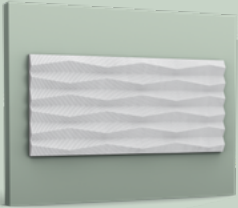


INSTALLATION INSTRUCTIONS

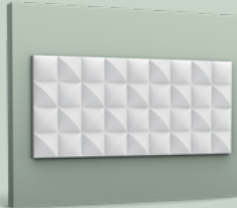
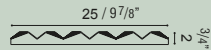
3D WALL COVERING

INSTALLATIE VAN 3D WALL COVERING | INSTALLATION DE 3D WALL COVERING |
INSTALLATION VON 3D WALL COVERING | INSTALACIÓN 3D WALL COVERING |
УСТАНОВКА 3D СТЕНОВЫХ ПОКРЫТИЙ

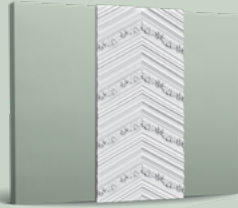
Length | lengte | longueur | Länge | longitud | длина - 200 cm / 78 3/4"



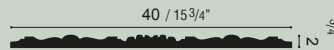
W112
RIDGE



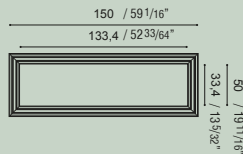
W113
COBBLE



W130
CHEVRON



W120
AUTOIRE



W121
AUTOIRE



WWW.ORACDECOR.COM
>> INSTALLATION

UM410-B - 11/2021

Ready?



Storage and installation conditions: Store profiles and adhesives at room temperature and wait 24 hours before installing.
Opslag- en plaatsingsvoorwaarden: Plaats profielen en lijmen 24 uur vóór de installatie op kamertemperatuur.
Conditions d'installation et de stockage: Stockez les profils et les colles à température ambiante 24 heures avant la pose.
Lager- und Installationsbedingungen: Profile und Kleber 24 Stunden vor Verlegung bei Zimmertemperatur lagern.
Condiciones de almacenamiento y de instalación: Colocar molduras y adhesivos en el lugar 24 horas antes de la aplicación.
Обязательно оставьте стеновые панели и клей на 24 часа перед монтажом в помещении под отделку.



Dust free
Stofvrij
Sans poussière
Staubfrei
Libre de polvo
Удалите пыль



Sand and wash surface
Schoor en reinig de ondergrond
Poncez et nettoyez la surface
Schleifen und reinigen Sie den Untergrund
Superficie lisa y limpia
Очистите поверхность



Flat wall & ceilings
Vlakte wand en plafond
Mur et plafond plats
Plane Wand und Decke
Paredes y techos lisos
Выворняйте стены и потолки



Dry
Droog
Sec
Trocken
Seco
Высушите



No grease
Vetvrij
Sans graisse
Fettfrei
Sin grasa
Обезжирьте

Ready? Set? Go!



INSTALLATION
GUARANTEE



Seal wall/ceiling
 Verbinding muur/plafond
 Collage mur/plafond
 Verbindung Wand/Decke
 Adherencia techos/paredes
 Стены/потолки

DecoFix Power

Very strong MS-Polymer-based installation adhesive

FDP700 290 ml | 7 > 8m



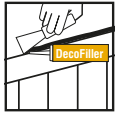
Note | opmerking | note |
 Hinweis | nota | примечание

Cleaning | reiniging | nettoyage
 Reinigung | limpieza | уборка



Non-porous or humid surface, interior

Niet-poreuze of vochtige ondergronden, binnen
 Surfaces non poreuses ou environnement humide, pose à l'intérieur
 Nicht-poröser/saugfähige Untergrund oder Feuchträume, Innen
 Superficies no porosas o ambientes húmedos, interior
 Для непористых и/или влажных поверхностей и для внутренних работ



Use DecoFiller for the top of a horizontal frame in case of low panelling
 Gebruik Decofiller voor de bovenkant van een horizontaal frame in geval van lage lambrisering
 Utilisez Decofiller pour le haut d'un cadre horizontal en cas de lambrisage
 Verwenden Sie Decofiller für den oberen Teil eines horizontalen Rahmens, wenn die Verkleidung niedrig ist
 Utilice Decofiller para la parte superior de un marco horizontal en el caso de un revestimiento bajo
 Используйте шпатлёвку DecoFiller для всех вертикальных швов и для верхнего края горизонтального профиля при обшивке нижней части стены

DecoFiller

Ready to use lightweight acrylic filler

FL300 310 ml | 30m



READ CAREFULLY | LEES AANDACHTIG | LISEZ ATTENTIVEMENT | SORGFÄLTIG LESEN | LEER ATENTAMENTE | ВНИМАТЕЛЬНО ПРОЧИТАЙТЕ

1 CHOOSE THE CONSTRUCTION | KIES DE OPBOUW | CHOISISSEZ LA STRUCTURE | WÄHLEN SIE DEN AUFBAU | ELIGE LA ESTRUCTURA | ВЫБЕРИТЕ ТИП ОТДЕЛКИ

length < 200cm / 78 3/4" (max. full length)

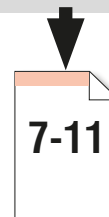
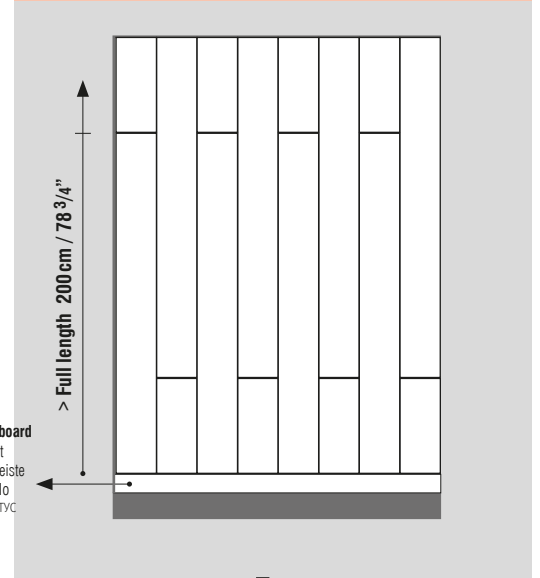
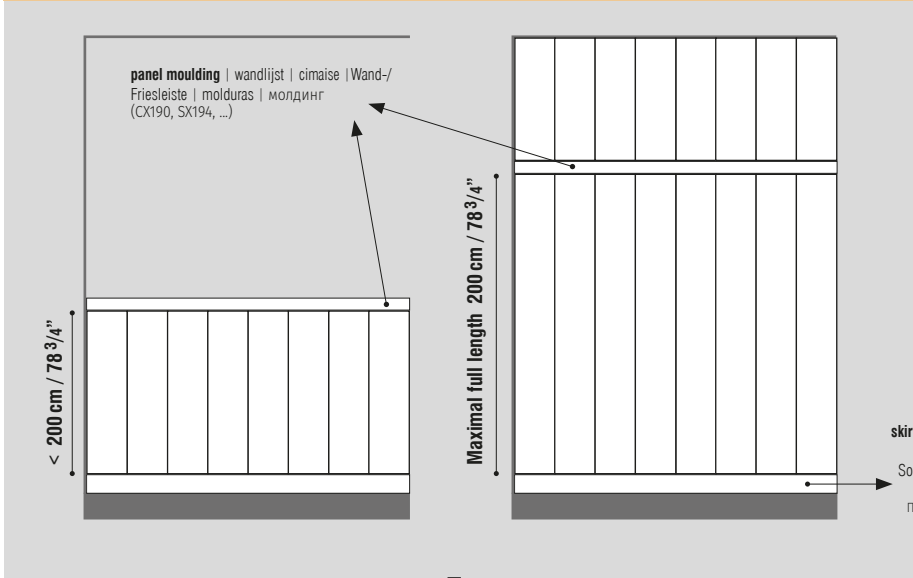
Using horizontally positioned (intermediate) profile

Met gebruik van horizontaal geplaatst (tussen)profiel
 Utilisation d'un profilé (intermédiaire) positionné horizontalement
 Verwendung eines horizontal angeordneten (Zwischen-)Profils
 Utilización de un perfil horizontal (intermedio)
 Стыковка панелей через горизонтально расположенный профиль

length > 200cm / 78 3/4"

Uniform wall covering

Uniforme wandbekleding
 Revêtement mural uniforme
 Einheitliche Wandverkleidung
 Revestimiento mural uniforme
 Сплошное покрытие стен



length < 200cm / 78 3/4" (max. full length)

Using horizontally positioned (intermediate) profile

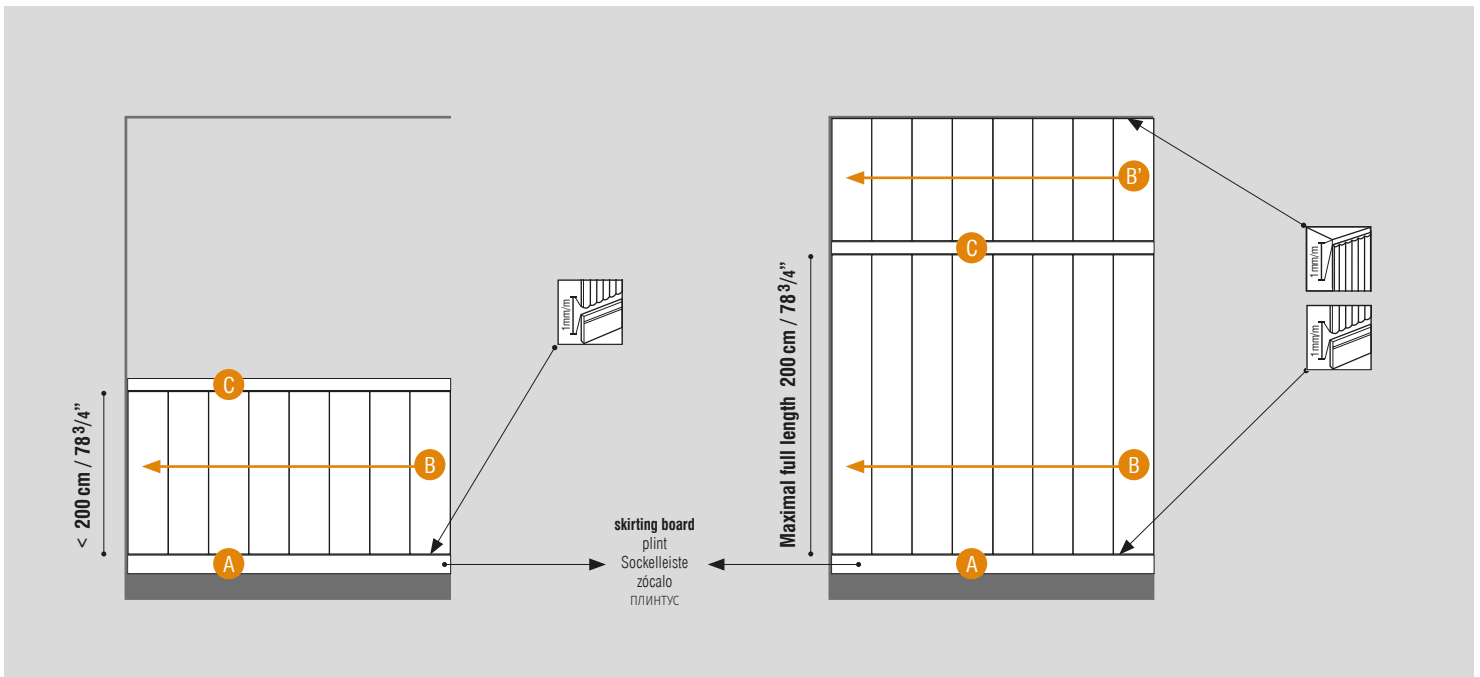
Met gebruik van horizontaal geplaatst (tussen)profiel
Utilisation d'un profilé (intermédiaire) positionné horizontalement
Verwendung eines horizontal angeordneten (Zwischen-)Profils
Utilización de un perfil horizontal (intermedio)
Стыковка панелей через горизонтально расположенный профиль

Go!

READ CAREFULLY | LEES AANDACHTIG | LISEZ ATTENTIVEMENT | SORGFÄLTIG LESEN | LEER ATENTAMENTE | ВНИМАТЕЛЬНО ПРОЧИТАЙТЕ

2

WORK METHOD | WERKWIJZE | MÉTHODE DE TRAVAIL | ARBEITSWEISE
MÉTODO DE TRABAJO | ОЧЕРЕДНОСТЬ УСТАНОВКИ



Always install a skirting board | Installeer altijd een plint | Installer toujours une plinthe | Immer eine Sockelleiste anbringen | Instalar siempre un zócalo | Обязательно устанавливайте плинтус



Provide an expansion gap of 1mm/meter (3/64" per 39 3/8") above the skirting board (and at the ceiling)

Voorzie een uitzettingsvoeg van 1mm/meter boven de plint (en bij het plafond)

Prévoir un joint de dilatation de 1 mm/mètre au-dessus de la plinthe (et au plafond)

Sehen Sie eine Dehnungsfuge von 1 mm/Meter über der Sockelleiste (und an der Decke) vor

Deje un espacio de dilatación de 1 mm/metro por encima del zócalo (y en el techo)

Оставьте над плинтусом и у потолка компенсационные отступы по 1 мм

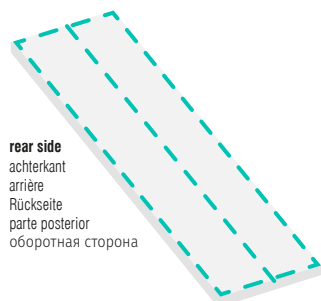


length < 200cm / 78 3/4" (max. full length)

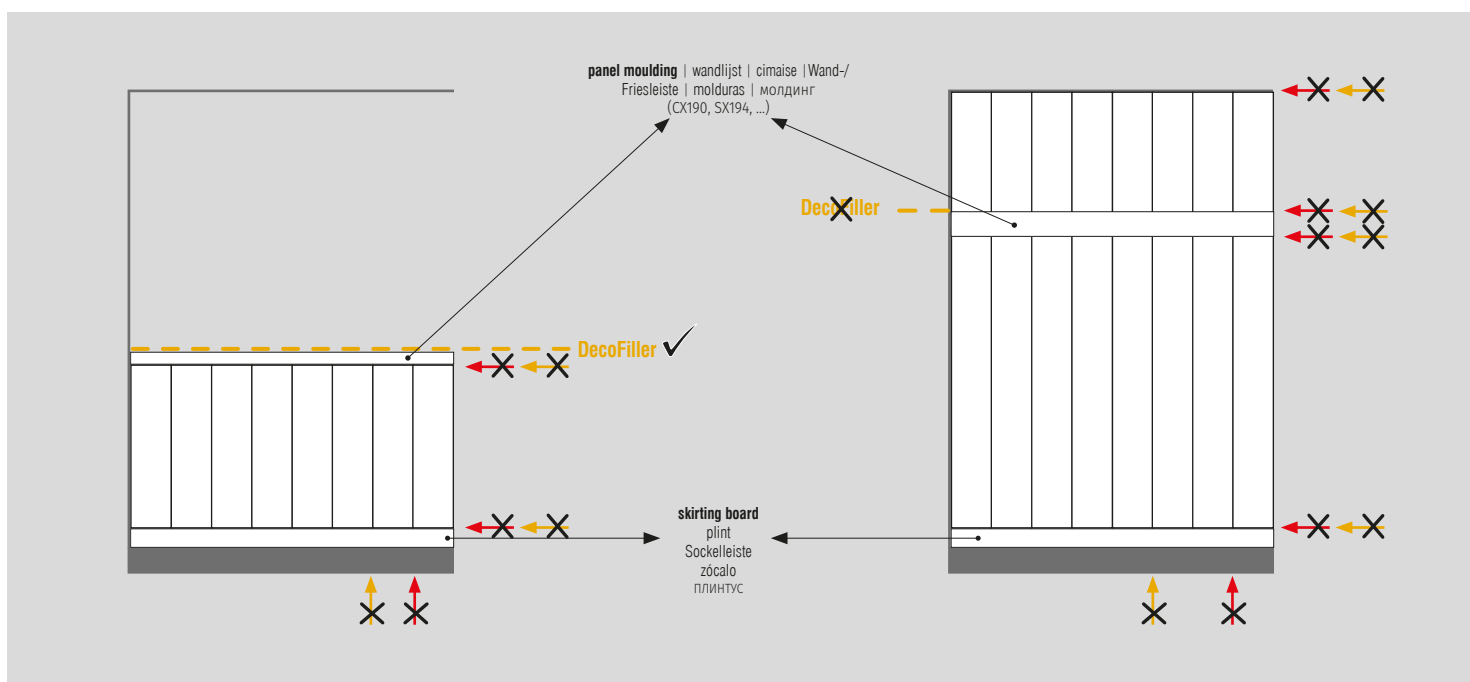
Using horizontally positioned (intermediate) profile

Met gebruik van horizontaal geplaatst (tussen)profiel
Utilisation d'un profilé (intermédiaire) positionné horizontalement
Verwendung eines horizontal angeordneten (Zwischen-)Profils
Utilizaci3n de un perfil horizontal (intermedio)
Стыковка панелей через горизонтально расположенный профиль

3 ADHESIVES + FILLER | LIJMEN + VULPASTA | COLLES + ENDUIT | KLEBER + FÜLLSTOFF | ADHESIVOS + MASILLA | КЛЕЙ + ШПАТЛЁВКА



rear side
achterkant
arrière
Rückseite
parte posterior
оборотная сторона



Use DecoFiller for the top of a horizontal frame in the case of low panelling

Gebruik DecoFiller voor de bovenzijde van een horizontale lijst in het geval lage lambrisering
Utilisez DecoFiller pour le haut d'un cadre horizontal dans le cas d'un lambris bas
Verwenden Sie DecoFiller für die Oberseite eines horizontalen Rahmens im Falle einer niedrigen Verkleidung
Utilice DecoFiller para la parte superior de un molduras horizontal en el caso de paneles bajos
Используйте шпатлёвку DecoFiller для всех вертикальных швов и для верхнего края горизонтального профиля при таком типе обшивки



Do not apply DecoFix Extra

Gebruik nergens DecoFix Extra
Ne pas appliquer DecoFix Extra
DecoFix Extra nicht anbringen
No aplique DecoFix Extra
Не используйте клей DecoFix Extra

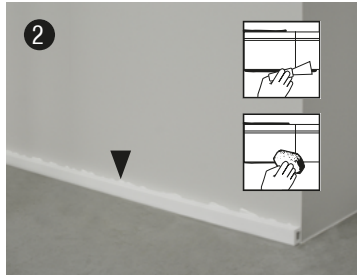
length < 200cm / 78 3/4" (max. full length)

Using horizontally positioned (intermediate) profile

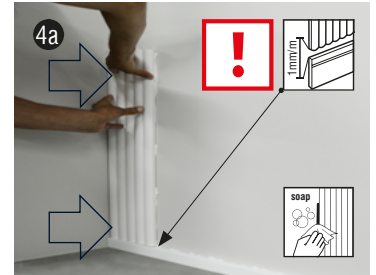
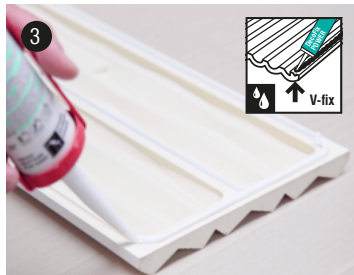
Met gebruik van horizontaal geplaatst (tussen)profiel
Utilisation d'un profilé (intermédiaire) positionné horizontalement
Verwendung eines horizontal angeordneten (Zwischen-)Profils
Utilización de un perfil horizontal (intermedio)
Стыковка панелей через горизонтально расположенный профиль

4 INSTALLATION | INSTALLATIE | INSTALLATION | INSTALLATION | INSTALACIÓN | УСТАНОВКА

A



B B'

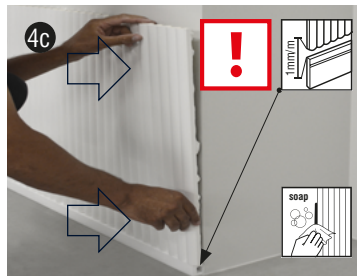
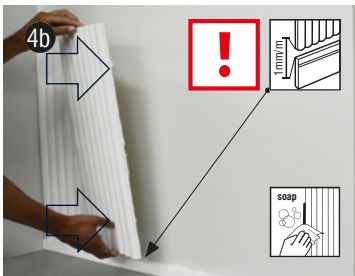


Install a skirting board | Installeer een plint | Installez une plinthe | Installieren Sie eine Sockelleiste | Instalación de un zócalo | Установите плintус

See instructions | zie instructies | Voir les instructions | Siehe Anweisungen | Ver instrucciones | См. инструкции

Apply DecoFix Power all the way round and on the centre length (in V-fix) | Breng DecoFix Power aan, helemaal rondom en op de middenlengte (in V-Fix) | Appliquez DecoFix Power tout autour et sur la longueur centrale (en V-Fix) | DecoFix Power rundherum und auf der mittleren Länge auftragen (in V-Fix) | Aplique DecoFix Power en todo el contorno y en la longitud central (en V-Fix) | Нанесите на обратную сторону панели клей DecoFix Power по периметру и центральному ребру в V-образный паз

Push firmly and remove excess glue | Duw stevig aan en verwijder overtollige lijm | Poussez fermement et retirez l'excès de colle | Fest andrücken und überschüssigen Kleber entfernen | Presione firmemente y retire el exceso de pegamento | Сильно придавите, чтобы выдвить лишний клей



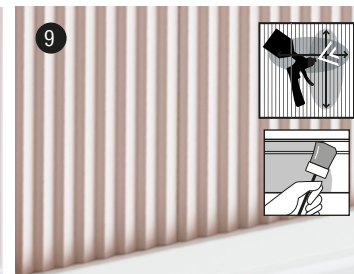
C



Provide expansion gap a rato 1mm/m (3/64" per 39 3/8") | Voorzie een uitzettingsvoeg van 1mm/meter | Prévoir un joint de dilatation de 1mm/mètre | Sehen Sie eine Dehnungsfuge von 1 mm/Meter | Prevea una junta de dilatación de 1 mm/metro | Оставьте компенсационный отступ в 1 миллиметр

Install a finishing or intermediate profile | Installeer een afwerkings- of tussenprofiel | Installer un profilé de finition ou intermédiaire | Einbau eines Abschluss- oder Zwischenprofils | Instalar un perfil de acabado o intermedio | Установите завершающий профиль

5 FINISH | AFWERKING | FINITION | AUSFÜHRUNG | ACABADO | ОТДЕЛКА



Use DecoFiller for the top of a horizontal frame in case of low panelling | Gebruik DecoFiller voor de bovenkant van een horizontaal frame in geval van lage lambrisering | Utilisez DecoFiller pour le haut d'un cadre horizontal en cas de lambris bas | Verwenden Sie DecoFiller für den oberen Teil eines horizontalen Rahmens, wenn die Verkleidung niedrig ist | Utilice DecoFiller para la parte superior de un marco horizontal en el caso de un revestimiento bajo | Используйте шпатлёвку DecoFiller для всех вертикальных швов и для верхнего края горизонтального профиля при таком типе обшивки

Wait 15 minutes and sand gently | Wacht 15 min. en schuur zacht op | Attendez 15 minutes et poncez doucement | 15 Minuten warten und vorsichtig schleifen | Esperar 15 minutos y lijar suavemente | Подождите 15 минут и аккуратно отшлифуйте

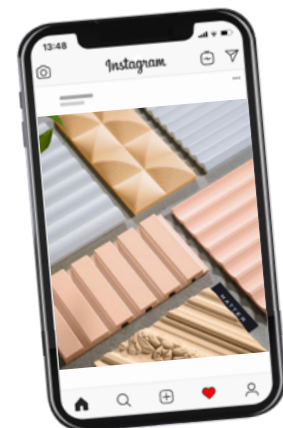
Paint the installed panels (with a spray gun) | Schilder de geïnstalleerde panelen (met spuitpistool) | Peindre les panneaux installés (à l'aide d'un pistolet à peinture) | Lackieren Sie die montierten Paneele (mit einer Spritzpistole) | Pintar los paneles instalados (con una pistola) | Покрасьте установленные панели (с помощью краскопульта)

length < 200cm / 78 3/4" (max. full length)

Using horizontally positioned (intermediate) profile

Met gebruik van horizontaal geplaatst (tussen)profiel
Utilisation d'un profilé (intermédiaire) positionné horizontalement
Verwendung eines horizontal angeordneten (Zwischen-)Profils
Utilización de un perfil horizontal (intermedio)
Стыковка панелей через горизонтально расположенный профиль

6 EXAMPLES | VOORBEELDEN | EXEMPLES | BEISPIELE | EJEMPLOS | ПРИМЕРЫ



length > 200cm / 78 3/4"

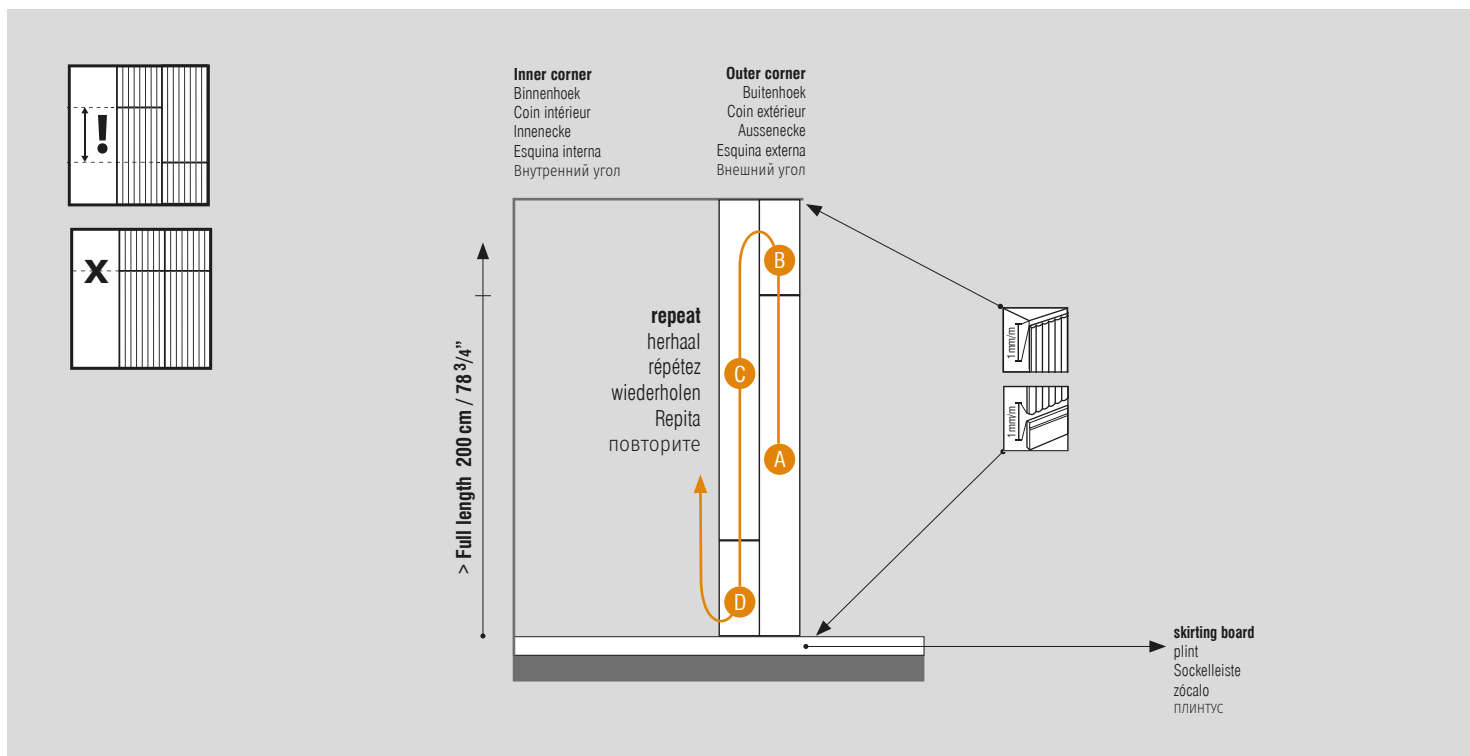
Uniform wall covering

Uniforme wandbekleding
Revêtement mural uniforme
Einheitliche Wandverkleidung
Revestimiento mural uniforme
Сплошное покрытие стен

Go!

READ CAREFULLY | LEES AANDACHTIG | LISEZ ATTENTIVEMENT | SORGFÄLTIG LESEN | LEER ATENTAMENTE | ВНИМАТЕЛЬНО ПРОЧИТАЙТЕ

2 WORK METHOD | WERKWIJZE | MÉTHODE DE TRAVAIL | ARBEITSWEISE MÉTODO DE TRABAJO | ОЧЕРЕДНОСТЬ УСТАНОВКИ



Always install a skirting board | Installeer altijd een plint | Installer toujours une plinthe | Immer eine Sockelleiste anbringen | Instalar siempre un zócalo | Обязательно устанавливайте плинтус



Provide an expansion gap of 1mm/meter (3/64" per 39 3/8") above the skirting board (and at the ceiling)

Voorzie een uitzettingsvoeg van 1mm/meter boven de plint (en bij het plafond)

Prévoir un joint de dilatation de 1 mm/mètre au-dessus de la plinthe (et au plafond)

Sehen Sie eine Dehnungsfuge von 1 mm/Meter über der Sockelleiste (und an der Decke) vor

Deje un espacio de dilatación de 1 mm/metro por encima del zócalo (y en el techo)

Оставьте над плинтусом и у потолка компенсационные отступы по 1 мм

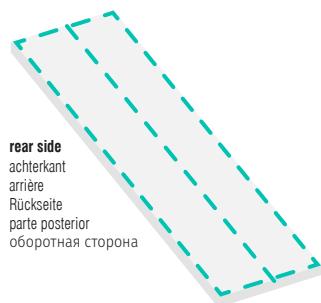


length > 200cm / 78 3/4"

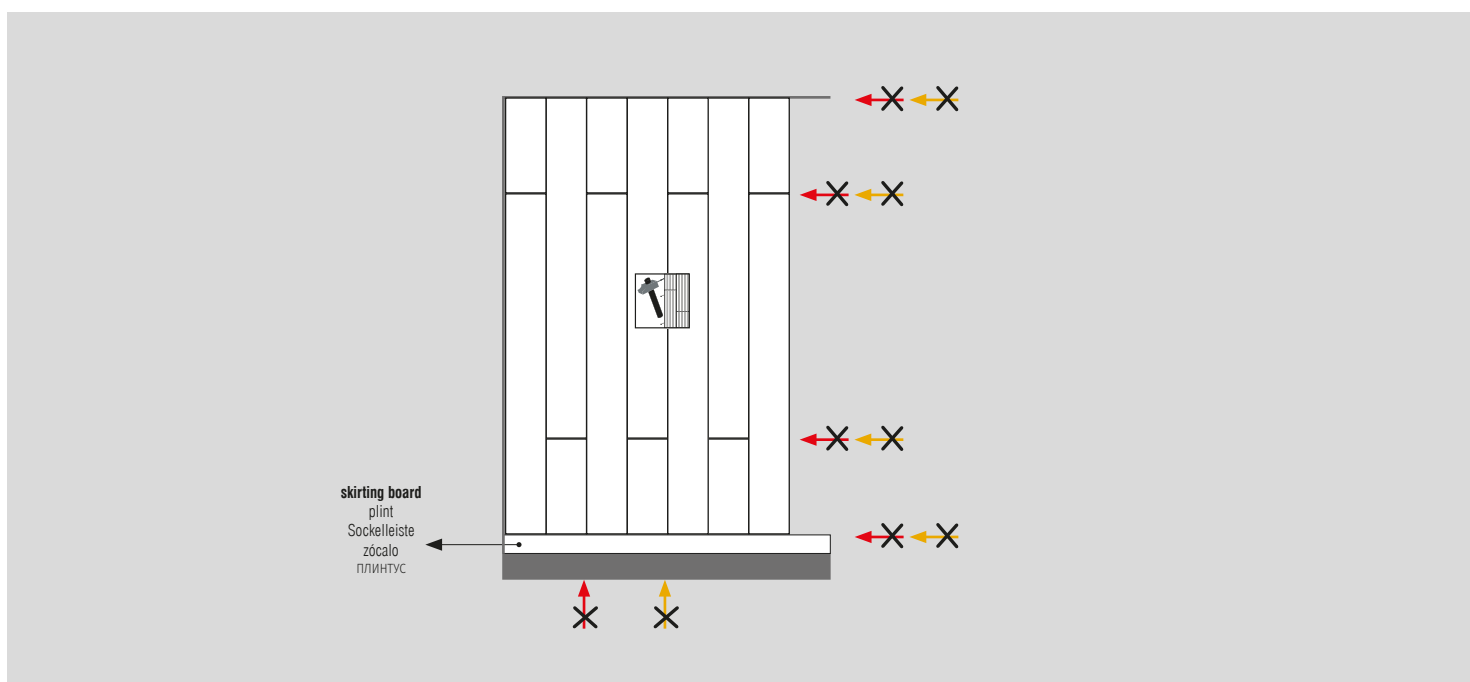
Uniform wall covering

Uniforme wandbekleding
Revêtement mural uniforme
Einheitliche Wandverkleidung
Revestimiento mural uniforme
Сплошное покрытие стен

3 ADHESIVES | LIJMEN | COLLES | KLEBER | ADHESIVOS | КЛЕЙ



rear side
achterkant
arrière
Rückseite
parte posterior
оборотная сторона



Large areas: use headless nails on the side of the panel for extra fixation

Grote oppervlakken: gebruik koploze nagels aan de zijkant van het paneel voor extra bevestiging

Grandes superficies : utilisez des clous sans tête sur le côté du panneau pour une fixation supplémentaire.

Große Flächen: Verwendung von Nägeln ohne Kopf an der Seite der Platte zur zusätzlichen Befestigung

Superficies grandes: utilice clavos sin cabeza en el lateral del panel para una mayor fijación

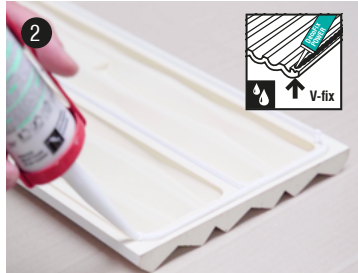
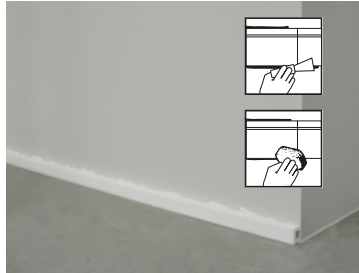
При большой площади отделки можно использовать гвозди без шляпки на боковых сторонах для дополнительной прочности

length > 200cm / 78 3/4"

Uniform wall covering
Uniforme wandbekleding
Revêtement mural uniforme
Einheitliche Wandverkleidung
Revestimiento mural uniforme
Сплошное покрытие стен

4 INSTALLATION | INSTALLATIE | INSTALLATION | INSTALLATION | INSTALACIÓN | УСТАНОВКА

A



Install a skirting board | Installeer een plint | Installez une plinthe | Installieren Sie eine Sockelleiste | Instalación de un zócalo | Установите плинтус

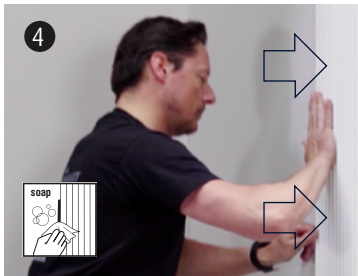
See instructions | zie instructies | Voir les instructions | Siehe Anweisungen | Ver instrucciones | См. инструкции

Apply DecoFix Power all the way round and on the centre length (in V-fix) | Breng DecoFix Power aan, helemaal rondom en op de middenlengte (in V-Fix) | Appliquez DecoFix Power tout autour et sur la longueur centrale (en V-Fix) | DecoFix Power rundherum und auf der mittleren Länge auftragen (in V-Fix) | Aplique DecoFix Power en todo el contorno y en la longitud central (en V-Fix) | Нанесите на обратную сторону панели клей DecoFix Power по периметру и центральному ребру в V-образный паз

Start by placing at the bottom, at an outer corner | Begin met plaatsing onderaan, aan een buitenhoek | Commencez par placer en bas, dans un coin extérieur | Beginnen Sie mit der Platzierung am unteren Rand, in einer äußeren Ecke | Empieza por colocarlo en la parte inferior, en una esquina exterior | Начните снизу, с внешнего угла



[- 1mm/m]
[- 3/64" per 39 3/8"]



Push firmly and remove excess DecoFix Power | Duw stevig aan en verwijder overtollige DecoFix Power | Poussez fermement et retirez l'excès de Deco-Fix Power | Fest andrücken und überschüssigen Deco-Fix Power entfernen | Presione firmemente y retire el exceso de DecoFix Power | Плотно прижмите и удалите излишки DecoFix Power

Measure remaining length | Meet de resterende lengte op | Mesurez la longueur restante | Restliche Länge messen | Medir la longitud restante | Измерьте оставшуюся длину

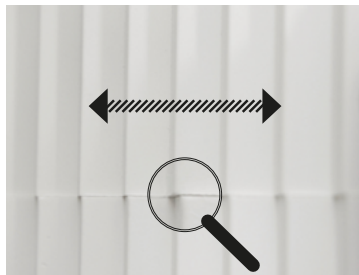
Mark on the panel | Teken af op wandpaneel | Marquez la taille sur le panneau mural | Markieren Sie die Größe auf dem Paneel | Marque el tamaño en el panel | Отметьте размер на стеновой панели

Saw to size mechanically or manually | Zaag machinaal of handmatig op maat | Découpage à la machine ou à la main | Mechanisch oder manuell zuschneiden | Sierra de tamaño mecánico o manual | Распилите в размер механическим или ручным способом



[- 1mm/m]
[- 3/64" per 39 3/8"]

B



Place the shortened piece above the first panel | Plaats het ingekorte stuk boven het eerste paneel | Placez la pièce raccourcie au-dessus du premier panneau | Legen Sie das gekürzte Stück über die erste Platte | Coloca la pieza acortada sobre el primer panel | Поместите укороченную часть над первой панелью

Position the panels closely and carefully together | Positioneer de panelen nauwsluitend en zorgvuldig op elkaar | Poussez fermement et retirez l'excès de colle | Fest andrücken und überschüssigen Kleber entfernen | Presione firmemente y retire el exceso de pegamento | Аккуратно расположите панели вплотную друг к другу

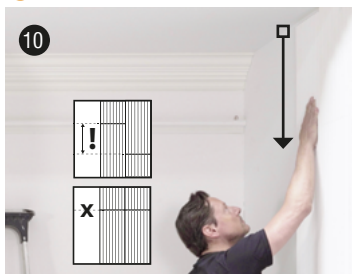
Push firmly | Duw stevig aan | Poussez fermement | Fest andrücken | Presione firmemente | Сильно прижмите

length > 200cm / 78 3/4"

Uniform wall covering

Uniforme wandbekleding
Revêtement mural uniforme
Einheitliche Wandverkleidung
Revestimiento mural uniforme
Сплошное покрытие стен

C



Start second row (steps 1-9) by placing panels from ceiling down | Begin tweede rij (stappen 1-9) door panelen van plafond naar beneden te plaatsen | Commencez la deuxième rangée en plaçant les panneaux du plafond vers le bas (étapes 1 à 9) | Beginnen Sie die zweite Reihe (Schritte 1-9, indem Sie die Paneele von der Decke aus nach unten legen) | Comienza la segunda fila (pasos 1-9), colocando los paneles desde el techo hacia abajo | Начните второй ряд (шаги 1-9), размещая панели от потолка вниз



Large areas: use headless nails on the side of the panel for extra fixation | Grote oppervlakken: gebruik koploze nagels aan de zijkant van het paneel voor extra bevestiging | Grandes superficies: utilisez des clous sans tête sur le côté du panneau pour une fixation supplémentaire. | Große Flächen: Verwendung von Nägeln ohne Kopf an der Seite der Platte zur zusätzlichen Befestigung | Superficies grandes: utilice clavos sin cabeza en el lateral del panel para una mayor fijación | При большой площади отделки можно использовать гвозди без шляпки на боковых сторонах для дополнительной прочности

D

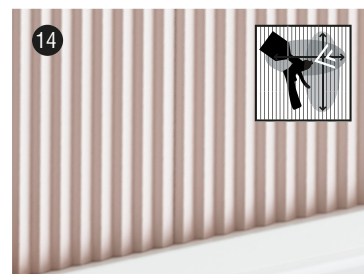


Finish the full height of the 2nd row | Werk de volledige hoogte van de 2e rij af | Finissez la hauteur totale de la 2ème rangée | Die gesamte Höhe der 2. Reihe fertigstellen | Terminar toda la altura de la 2ª fila | Закончите всю высоту 2-го ряда

5 FINISH | AFWERKING | FINITION | AUSFÜHRUNG | ACABADO | ОТДЕЛКА



Wait 15 minutes and sand gently | Wacht 15 min. en schuur zacht op | Attendez 15 minutes et poncez doucement | 15 Minuten warten und vorsichtig schleifen | Esperar 15 minutos y lijar suavemente | Подождите 15 минут и аккуратно отшлифуйте



Paint the installed panels (with a spray gun) | Schilder de geïnstalleerde panelen (met spuitpistool) | Peindre les panneaux installés (à l'aide d'un pistolet à peinture) | Lackieren Sie die montierten Paneele (mit einer Spritzpistole) | Pintar los paneles instalados (con una pistola) | Покрасьте установленные панели (с помощью краскопульты)

length > 200cm / 78 3/4"

Uniform wall covering
Uniforme wandbekleding
Revêtement mural uniforme
Einheitliche Wandverkleidung
Revestimiento mural uniforme
Сплошное покрытие стен

6 EXAMPLES | VOORBEELDEN | EXEMPLES | BEISPIELE | EJEMPLOS | ПРИМЕРЫ

