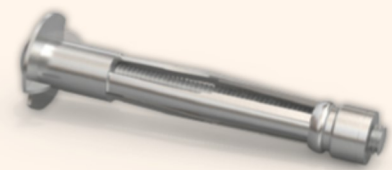


**ES Características**

Anclaje metálico extensible para bases huecas o similares.  
Acero cincado electrolítico de 5 micras de espesor.  
Cuerpo con sectores deformables mediante pistola DX o destornillador.  
Incorpora ingletes en la cabeza para clavado y anti-giro.  
Fácil aplicación.

**Aplicaciones**

Para aplicaciones profesionales en superficies huecas, como cartón yeso y tableros.  
Los elementos a fijar pueden desmontarse quitando el tornillo y volverse a montar.



CON TORNILLO



SIN TORNILLO

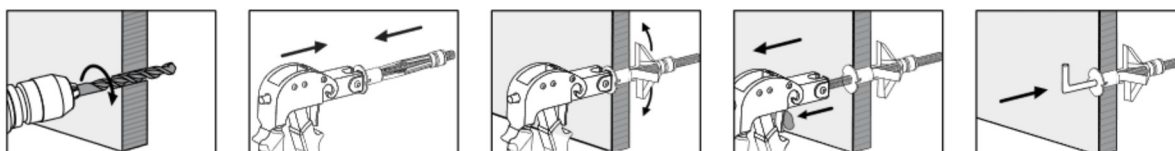


**PT Características**

Ancoragem metálica extensível para bases ocas ou semelhantes.  
Aço galvanizado electrolítico de 5 micros de espessura.  
Corpo com sectores deformáveis através de pistola DX ou chave de fendas.  
Inclui abas para aparafusamento e anti-rotação na cabeça.  
Fácil aplicação.

**Aplicações**

Para aplicações profissionais em superfícies ocas, como cartão-gesso e painéis.  
Os elementos a fixar podem ser desmontados, retirando o parafuso e voltando a montar.



ART	COD CONTOR	COD SIN TOR	M	L	A	B	Ødk	Ødc	Ødo	h1	hmin		
M4 × 23	28544420	28580422	M4	30	23	4,5	13	7	7	32	4	100	1.000
M4 × 35	28544432	28580434		41	35	6,5				43	3-13	100	1.000
M4 × 46	28544520	28580446		53	46	17,5				55	16-21	100	1.000
M4 × 60	28544560	28580459		67	60	31,5				69	28-38	100	1.000
M5 × 37	28556438	28580537	M5	46	37	5,5	16	8,6	9	48	6-13	100	1.000
M5 × 50	28556490	28580550		59	50	7,5				62	6-16	100	1.000
M5 × 63	28556526	28580563		72	63	20				74	16-32	100	800
M5 × 80	28556580	28580576		89	80	36,5				90	28-45	100	600
M6 × 37	28563713	28580637	M6	46	37	5	17,5	9,6	10	48	6-13	100	1.000
M6 × 50	28565213	28580650		59	50	7,5				62	4-16	100	800
M6 × 63	28566528	28580663		72	63	20,5				74	14-32	100	600
M6 × 80	28568037	28580676		89	80	36,5				90	28-45	100	600

DATOS TÉCNICOS | DADOS TÉCNICOS  
Medidas en mm | Medidas em mm

M	9,5mm	12,5mm	Madera 10 mm
M4			
M5	15	20	20
M6			

CARGAS ADMISIBLES | CARGAS ADMISSÍVEIS  
Qualquier dirección carga daN | Qualquer direcção da carga daN

