

TOPECA

# tubetão<sup>®</sup>

## microcimento

revestimento decorativo





# manual de aplicação

- 1 O que é o Tubetão Microcimento
- 2 Vantagens
- 3 Campo de utilização
- 4 Mais que um produto, é um sistema
- 5 Aplicação passo a passo
- 6 Cores e acabamentos
- 7 Limites de utilização e cuidados
- 8 Esquemas de aplicação





## 1 O que é o tubetão microcimento?

Tubetão Microcimento é um conceito inovador utilizado para o revestimento de superfícies. É um sistema constituído por diversos componentes entre os quais, duas argamassas microcimentícias coloridas que permitem a sua aplicação sobre vários suportes. O Tubetão Microcimento promove um acabamento adaptável a vários estilos de decoração. É um sistema com uma enorme diversidade de aplicações proporcionando variados resultados, adaptáveis ao gosto de cada cliente.



## 2 Vantagens

- Acabamentos personalizados
- Superfície sem juntas
- Grande variedade de cores e texturas
- Antiderrapante (com aplicação do Topeca Micro Varnish PU)
- Aplicação fácil e rápida
- Baixo teor de resíduos
- Sistema de baixa espessura
- Aplicável numa grande variedade de suportes
- Monocomponente (argamassas)

## 3 Campo de utilização

Tubetão Microcimento é ideal para executar revestimentos decorativos em interior e exterior. Excelente para a renovação e construção nova, é aplicável em qualquer tipo de espaço: cozinhas, casas de banho, lojas, escritórios, hall de entrada, hotéis, restaurantes, zonas de exposição, etc. É um sistema de regularização e acabamento final (paredes/tetos/pavimentos) que necessita da aplicação prévia do primário adequado a cada suporte.



## 4 Mais que um produto, é um sistema

O Tubetão Microcimento é composto por vários produtos Topeca, aplicados em três fases:

### Preparação do suporte



- Reboco
- Betão
- Betonilha
- Autonivelante

toporo

Para regularização da porosidade da base.



- Betão liso/vidrado
- Cerâmica
- Placa OSB
- Madeira (consulte-nos)

toprim

Para promover a aderência ao suporte.

### Regularização



tubetão  
microcimento G

Utilizado na regularização do suporte e incorporação de fibra de vidro.



rede fibra de vidro

Incorporar no Tubetão Microcimento G para promover resistência ao sistema (160g - 5x5 - alcalino).



tubetão  
microcimento G

Recobrimento completo da rede de fibra de vidro.

### Camada decorativa

acabamento rústico

acabamento liso



tubetão  
microcimento G

Para promover um acabamento com texturas mais rugosas ou rústicas.



tubetão  
microcimento FT

Promove um acabamento queimado ou manchado com textura lisa. É o elemento de decoração.

### Proteção do sistema



topeca  
micro sealer

Primário para verniz de microcimento.



topeca  
micro varnish PU

Verniz para microcimento com aspeto mate acelinado.



topeca  
micro wax

Cera acrílica concentrada, com aspeto meio brilho.

Produtos	Descrição	Consumo	Embalagem
Toporo	Primário para regularização de porosidade da base	0,2kg/m <sup>2</sup>	1l e 5l
Toprim	Promotor de aderência	0,2 - 0,25kg/m <sup>2</sup>	1l e 5l
Tubetão Microcimento G	Argamassa para regularização da base	2kg - 2,5kg/m <sup>2</sup>	20kg
Rede fibra de vidro 160gr 5x5cm com tratamento anti-alcalino	Reforço do sistema	m <sup>2</sup>	rolo 50m
Tubetão Microcimento FT	Argamassa para acabamento decorativo	1kg - 1,5kg/m <sup>2</sup> /camada	5kg e 20kg
Topeca micro sealer	Primário para verniz de microcimento	20g/m <sup>2</sup>	1l
Topeca micro varnish PU	Verniz poliuretano para microcimento	70g/m <sup>2</sup> /demão	4l
Topeca micro wax	Cera acrílica concentrada	30g/m <sup>2</sup> /demão	1l



## 5 Aplicação passo a passo

### O suporte

Os suportes devem estar secos, resistentes, planos e sem imperfeições para garantir a aderência do produto. O Tubetão Microcimento é aplicado numa espessura total de 3 a 5mm, este sistema não resolverá problemas de planimetria existentes nos suportes, pelo que necessita de proceder à sua regularização, sempre que apresente necessidade de regularizações superiores a 3/5mm.

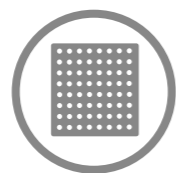
#### O que vai necessitar?



Talochas metálicas flexíveis, rolos de pelo curto e trinças



Misturador eléctrico e balde



Lixas e fitas



Vassoura ou aspirador



Roupa adequada, máscara, sapatos limpos e luvas

Todas as ferramentas devem estar limpas e em boas condições de utilização.

### Preparação do suporte

Picar e libertar eventuais zonas ocas, ninhos / vazios. As superfícies devem de estar secas e isentas de gorduras, poeiras e outros contaminantes. Deverá reparar previamente imperfeições, fissuras ou fendas com argamassa apropriada. Aplicar o primário adequado ao suporte, deixar secar.



Limpeza da superfícies.



Aplicação do primário. Escolha o primário adequado ao suporte. Aplicar sobre toda a superfície e deixar secar.

Suporte	Primário
<ul style="list-style-type: none"> <li>• Reboco</li> <li>• Betão</li> <li>• Betonilha</li> <li>• Autonivelante</li> </ul>	Toporo
<ul style="list-style-type: none"> <li>• Cerâmica</li> <li>• Placa OSB</li> <li>• Madeira (consulte-nos)</li> </ul>	Toprim

### Argamassas

#### CAMADA DE REGULARIZAÇÃO

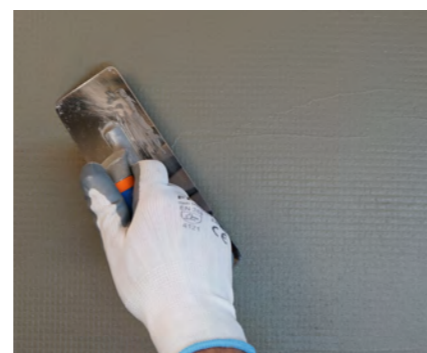
Sobre suportes com irregularidades (juntas de azulejo, desníveis, etc) aplicar previamente uma camada de Tubetão Microcimento G, aplicado com talocha lisa para o preenchimento das juntas. Aplicar o Tubetão Microcimento G com o auxílio de uma talocha dentada (6x6mm) pressionando bem o produto contra o suporte e incorporando a rede fibra de vidro nesta camada. Passar com a talocha lisa sobre a argamassa e rede a regularizar de forma a garantir a sua total cobertura. Deixar secar completamente esta camada.



Aplicação da 1ª camada de Tubetão Microcimento G para regularização do suporte.



Aplicação da rede fibra de vidro.



Incorporação total da rede.

#### ACABAMENTO RÚSTICO

Aplicar o Tubetão Microcimento G (1 ou 2 camadas) com uma talocha metálica, pressionando o material contra o suporte. A aplicação das camadas deve ser cuidada para não deixar vincos ou outro tipo de irregularidades. Caso ocorram, deverá lixar ou raspar de forma a serem eliminadas. Utilize a técnica adequada de acordo com o tipo de acabamento pretendido (ver tabela abaixo).

#### ACABAMENTO TEXTURADO

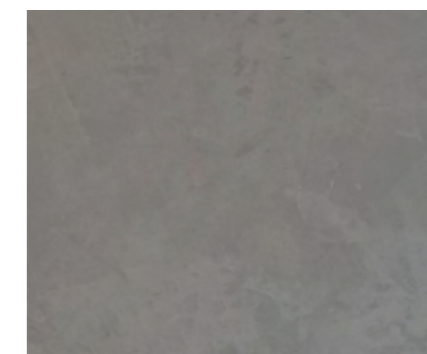
Aplicar Tubetão Microcimento FT (2 a 3 camadas) com talocha metálica lisa, pressionando bem o produto contra o suporte, de forma a obter o efeito decorativo pretendido (por exemplo, o denominado cimento queimado, um acabamento matizado, ou um efeito liso uniforme).



Aplicação da 1ª camada de Tubetão Microcimento FT.



Aplicação da 2ª camada dando o efeito de espatulado para obter o acabamento final desejado.



Acabamento final do Tubetão Microcimento FT depois de seco.

Forma de aplicação	Técnica de acabamento	Acabamento rústico (Tubetão Microcimento G)	Acabamento liso (Tubetão Microcimento FT)
Barramentos curtos (movimento curto curvilíneo)	-	Rústico areado	Barramento heterogénio
	Ligeira pressão na ferramenta	Liso areado	Liso heterogénio
	Pressão elevada na ferramenta	Liso queimado	Queimados vitrificados
	Personalização "colocação de camadas pontuais de argamassa"	Espatulado rústico	Espatulado personalizado

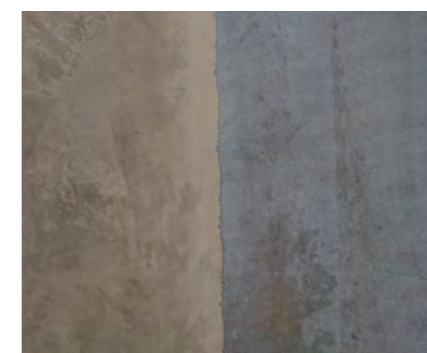
### Proteção do sistema

É uma fase obrigatória que é realizada após a cura das argamassas. A etapa de proteção do sistema finaliza a sua execução e consiste na aplicação do verniz poliuretano ou cera para proteção da sua superfície. O esquema de proteção admissível é descrito no quadro seguinte:

Locais de aplicação	Produtos	Tipo de acabamento
<ul style="list-style-type: none"> <li>- Pavimentos</li> <li>- Paredes com exigências em limpezas frequentes</li> <li>- Duches</li> </ul>	Topeca Micro Sealer + Topeca Micro Varnish PU	Mate acetinado
<ul style="list-style-type: none"> <li>- Paredes interior</li> <li>- Pavimentos interior (locais com baixa intensidade de tráfego)</li> </ul>	Topeca Micro Wax	Meio brilho



Aplicação Topeca Micro Sealer.



Aplicação Topeca Micro Varnish PU.



Aplicação do Topeca Micro Wax.



## 6 Cores e acabamentos

Disponibilizado numa vasta gama de cores que pode combinar para personalizar os espaços que pretende decorar. Se não encontrar a cor ideal, poderemos, sob pedido, efetuar afinação de qualquer cor.



NOTA: As cores indicadas são cores de impressão, podem ser ligeiramente diferentes das cores comercializadas.





## 7 Limites de utilização e cuidados

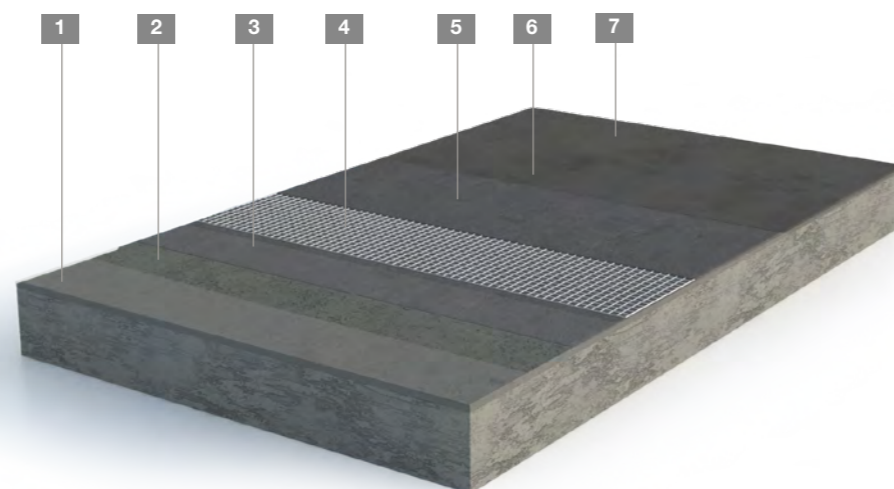
O sistema deverá ser executado por equipas de aplicadores com conhecimentos e prática de aplicação. Os produtos tem que ser aplicados a temperaturas ambientes e de suporte entre 10° a 30°C. Sistema não adequado a enchimentos ou regularização superior 5mm de planimetria. Em pavimentos é obrigatório a proteção do sistema com verniz poliuretano. Planear os trabalhos de forma a realizar o mesmo sem interrupções, não esquecer que se trata de um revestimento contínuo. A limpeza das superfícies deverá ser realizada com detergente de PH neutro. Durante a aplicação dos revestimentos de proteção utilizar calçado apropriado e limpo para evitar manchar o sistema. O sistema não deve ser aplicado em superfícies com humidade. Suportes com estas patologias devem ser previamente tratados. As condições climáticas alteram os tempos previstos de aplicação. Devem ser respeitadas as juntas estruturais do edifício, bem como, as juntas funcionais da base. Não aplicar o Tubetão Microcimento em suportes sujeitos a humidade por ascensão capilar. Não aplicar em zonas onde seja previsto a utilização de produtos químicos agressivos:

- Tráfego pedonal intenso.
- Superfícies imersas (piscinas, tanques e banheiras).
- Em pavimentos sobre madeira, soalhos ou parque flutuante consulte-nos.

Não deve ser realizada a aplicação do sistema na presença de chuva ou de humidade.

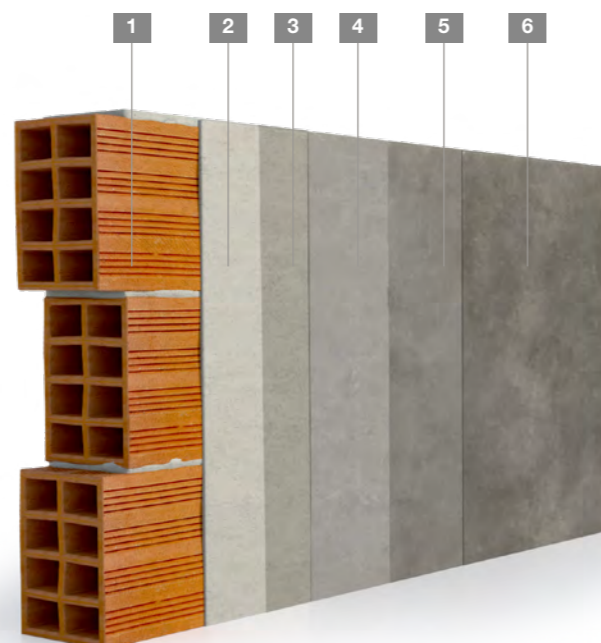
## 8 Esquemas de aplicação

### Obra nova - Pavimentos



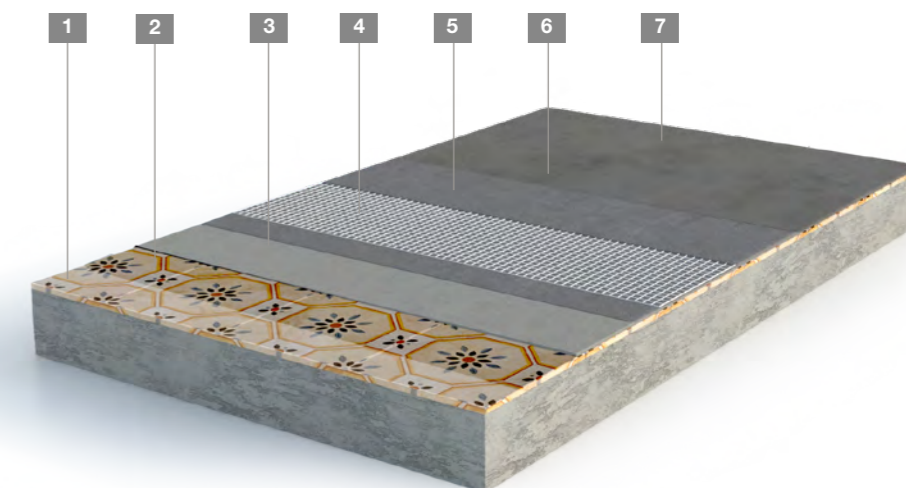
- 1 Betão/ Betonilha
- 2 Toporo
- 3 Tubetão Microcimento G
- 4 Rede fibra de vidro
- 5 Tubetão Microcimento G
- 6 Tubetão Microcimento FT
- 7 Topeca Micro Sealer + Topeca Micro Varnish PU

### Obra nova - Paredes e tetos



- 1 Suporte (alvenaria)
- 2 Rebetop rpt
- 3 Toporo
- 4 Tubetão Microcimento G
- 5 Tubetão Microcimento FT
- 6 Topeca Micro Sealer + Topeca Micro varnish PU ou Topeca Micro Wax

### Renovação - Pavimentos



- 1 Revestimento cerâmico
- 2 Toprim
- 3 Tubetão Microcimento G
- 4 Rede fibra de vidro
- 5 Tubetão Microcimento G
- 6 Tubetão Microcimento FT
- 7 Topeca Micro Sealer + Topeca Micro Varnish PU

### Renovação - Paredes



- 1 Revestimento cerâmico
- 2 Toprim
- 3 Tubetão Microcimento G
- 4 Rede fibra de vidro
- 5 Tubetão Microcimento G
- 6 Tubetão Microcimento FT
- 7 Topeca Micro Sealer + Topeca Micro Varnish PU ou Topeca Micro Wax





# TOPECA®

topeca.pt

Rua D.Nuno Álvares Pereira, 53  
2490-114 Cercal  
geral@topeca.pt / 00351 249 580 070