

topeca[®]

MS primer

Promotor de aderência



- Aplicação fácil
- Isento de isocianatos
- Promotor de aderência universal

Utilização

O Topeca MS Primer é um primário universal líquido e incolor, desenvolvido especialmente para promover a aderência do Topelastic MS cristal, adesivos, cola e vedas e membranas híbridas a substratos porosos ou não porosos (Ex: superfícies vidradas, pedra natural, betão, cerâmica, etc).

O Topeca MS Primer está pronto a usar, não necessita de ser diluído.

Recomendações

Tratar previamente os pontos singulares (ângulos, fissuras, selagens).

Respeitar juntas de fracionamento / dilatação existentes no suporte.

Proteger da chuva nas 24h seguintes à aplicação.

Os utensílios/ferramentas utilizados durante a aplicação do Topeca MS Primer devem ser lavados com solventes tradicionais, logo após utilização.

Em espaços fechados prever ventilação adequada.

Os suportes novos deverão estar estabilizados e curados.

O Topeca MS Primer é um produto de base solvente, sendo portanto necessário verificar a compatibilidade do produto com as superfícies.

A aderência dos substratos deve ser melhorada pela combinação da aplicação deste primário conjugada com os processos mecânicos adequados, como lixagem e/ou limpeza prévia da superfície.

Limitações

Não aplicar em locais completamente submersos (piscinas, tanques, reservatórios de água).

Suportes



Cerâmica
Pedra Natural
Betão

Consumo

30-60ml/m².

Apresentação

Embalagem: 500ml

Cor: Incolor.

Conservação

Armazenamento: +5°C e 25°C.

Manter fora do alcance das crianças.

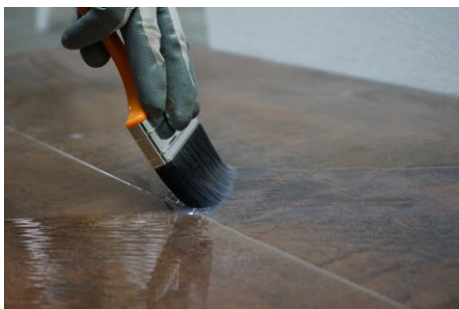
Validade: 24 meses

Preparação do suporte



Os suportes devem apresentar-se resistentes, limpos, sem vestígios de óleos ou gorduras. Não deverá existir partículas soltas ou que se possam desprender da superfície. Aplicar fita para proteger as áreas onde não se pretender aplicar o Topeca MS Primer .

Aplicação



1. Aplicar uma camada uniforme com trincha ou rolo de pelo curto. Aplicar uniformemente sobre toda a superfície.

2. Deixar secar o Topeca MS Primer, durante 20-30 min, após secagem aplicar o produto de revestimento selecionado.

Composição

Polímeros e aditivos específicos.

Características

Tempo de secagem: 20-30 min

Prestações

Densidade (23°C): 0,8 g/ml

Temperatura de aplicação: 5° C a 40°C.

Nota: Estes resultados foram obtidos em laboratório, podendo variar com a diminuição ou aumento da temperatura e com o tipo de suporte.

Ferramentas

Trincha

Rolo de pelo curto

Observações: Esta ficha técnica substitui as anteriores. A informação contida neste documento resulta dos conhecimentos, boas práticas/ensaios e testes realizados ao produto. A TOPECA não poderá ser responsabilizada por maus resultados obtidos com os seus produtos, quando sujeitos a utilização indevida; desrespeitando as instruções de uso; as prescrições contidas na documentação técnica e ainda erro na escolha do tipo ou género de instrumento de trabalho e/ou ferramenta utilizada na aplicação. Aconselhamos sempre a realização de ensaios prévios, realizados de acordo com as especificações da ficha técnica. Leia atentamente as instruções das embalagens, as fichas de segurança e respeite as nossas instruções.

Em caso de dúvida, deverá contactar a TOPECA.

A Topeca reserva-se ainda no direito de realizar melhorias aos seus produtos, sem aviso prévio.