

# Juntaemcor dry

Argamassa seca para juntas



- Previne o aparecimento de erva
- Cor uniforme
- Gama cores
- Tráfego Ligeiro

## Utilização

Argamassa para preencher as juntas do encaixe dos blocos de betão tipo pavé, artefactos de cimento, aplicados em pavimentos (novos ou na reabilitação).

O Juntaemcor Dry é ideal para aplicar em pavimentos de espaços exteriores, com acesso pedonal e/ou rolante, permite obter excelentes resultados estéticos.

Este sistema é extremamente funcional em zonas amplas devido à sua geometria e facilidade de aplicação.

## Recomendações

O enchimento das juntas dos elementos é feito com o produto Juntaemcor Dry seco, não misturar o produto com água.

Não aplicar o Juntaemcor Dry em dias de chuva ou com fortes probabilidades de chover nos dias seguintes à aplicação.

Utilizar o Juntaemcor Dry na cor que mais se assemelhe à cor dos elementos de pavimento.

## Suportes



Artefactos de cimento para pavimentos;

## Consumo

Para peças 22x11 com 6cm de espessura e 0,7cm de largura de junta = 9 kg/m<sup>2</sup>

Para outros tamanhos de peças consultar quadro de consumos em [www.topeca.pt](http://www.topeca.pt)

## Apresentação

**Embalagem:** Saco de 25kg

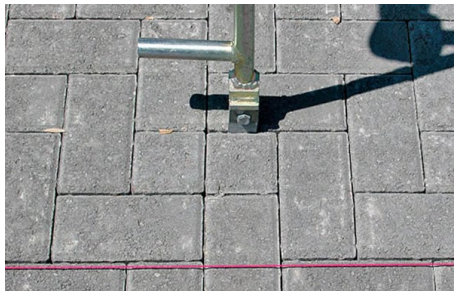
**Paleta:** 60 sacos

**Cor:** Branco, Cinza, Preto, Vermelho, Amarelo e Verde

## Conservação

12 meses a partir da data de fabrico em embalagem original fechada e ao abrigo da luz e humidade.

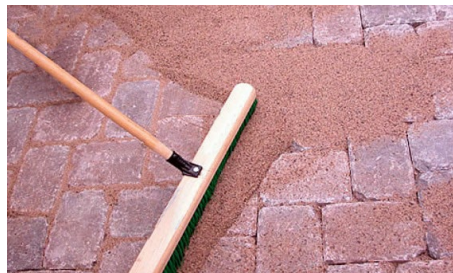
## Preparação do suporte



Antes de aplicar o Juntaemcor Dry deverá compactar os elementos de pavimento, para nivelar o piso;  
Os suportes tem que estar perfeitamente secos

Na reabilitação dos pavimentos é necessário lavar previamente com água sob pressão, de modo a remover todo material desagregado existente na junta. É recomendável existir pelo menos 3 cm de profundidade, para ser preenchido com o Juntaemcor Dry.

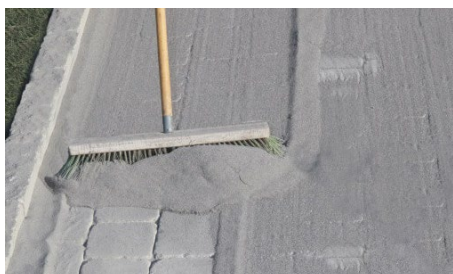
## Aplicação



1. Após o assentamento dos elementos de pavimento, preencher todos as juntas entre as peças com Juntaemcor Dry. Espalhar Juntaemcor Dry sobre a superfície do pavimento usando vassouras. Varrer em todas as direções de forma a preencher todos os espaços existentes entre os elementos do pavimento.

2. O Juntaemcor Dry excedente deve ser varrido para fora do pavimento, de forma a que o pavimento fique completamente limpo. Humedecer levemente por aspersão, sem recorrer a pressão.

3. No dia seguinte voltar a humedecer com água, por aspersão, sem recorrer a pressão. Manter o piso húmido durante 5 dias, evitando o trânsito sobre o pavimento.



## Composição

Cimentos, agregados e adjuvantes específicos.

## Características

Tempo para transitar (tráfego pedonal): 24 horas

Abertura definitiva à circulação: 6 dias a 20°C

Massa volúmica da pasta: 1500 Kg/m<sup>3</sup>