

DESCRIPCIÓN

Tornillos cabeza plana PZ con rosca completa para madera y aglomerados

Empleados en todo tipo de montajes de carpintería.



CARACTERÍSTICAS

Cabeza	Huella	Tratamiento superficial	Long. rosca	Punta	Tipo de Rosca
	PZ	Bicromatado (cincado amarillo)	Rosca completa		Aglomerado 40°

Doble avellanado 90° y 45° con estrias fresadoras



Punta afilada con ángulo 20° - 25°



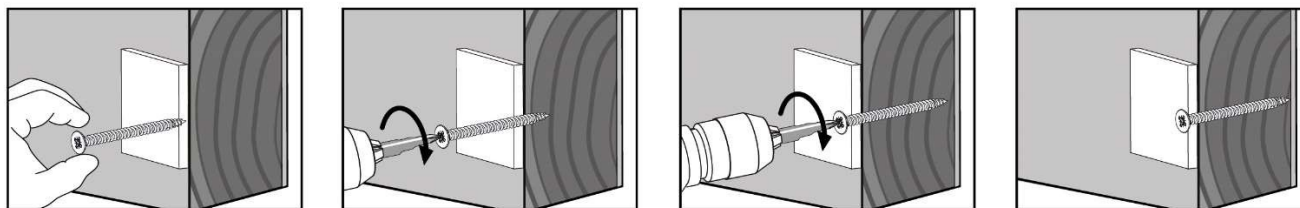
Mortaja / Huella Pozidrive



Rosca especial aglomerados con ángulo de 40°



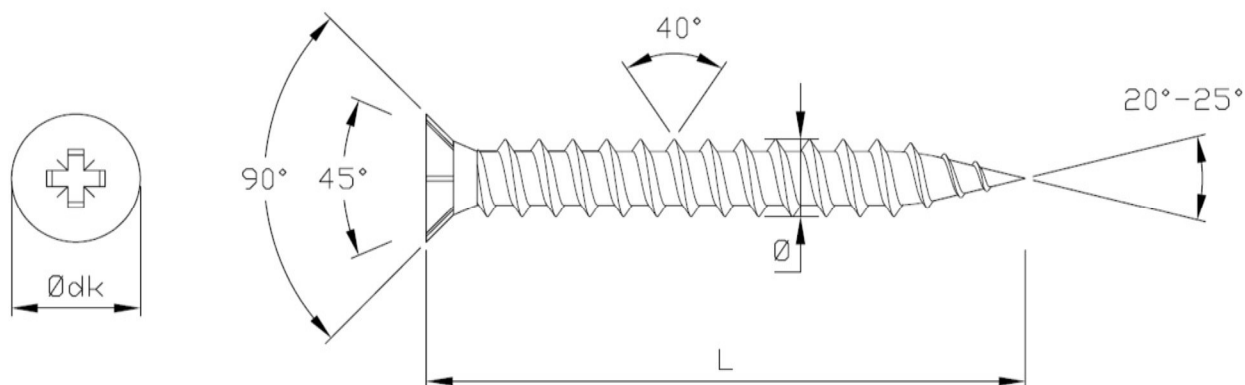
INSTALACIÓN:



APLICACIONES:

- Marcos de Madera en ventanas y puertas
- Montajes de carpintería de madera
- Barandillas de Madera
- Armarios de cocina, muebles en general.
- Unión de herrajes metálicos a maderas
- Unión de maderas entre sí

DIMENSIONES



DIMENSIONES					
Código	Descripción	Ø (mm)	L (mm)	Huella PZ	Ø dk (mm)
12412510	TOR 2,5X10 PZ C. PLANA BIC RC	2,5	10	PZ1	5
12412512	TOR 2,5X12 PZ C. PLANA BIC RC	2,5	12	PZ1	5
12412516	TOR 2,5X16 PZ C. PLANA BIC RC	2,5	16	PZ1	5
12412520	TOR 2,5X20 PZ C. PLANA BIC RC	2,5	20	PZ1	5
12412525	TOR 2,5X25 PZ C. PLANA BIC RC	2,5	25	PZ1	5
12413012	TOR 3x12 PZ C. PLANA BIC RC	3	12	PZ1	6
12413016	TOR 3X16 PZ C. PLANA BIC RC	3	16	PZ1	6
12413020	TOR 3X20 PZ C. PLANA BIC RC	3	20	PZ1	6
12413025	TOR 3X25 PZ C. PLANA BIC RC	3	25	PZ1	6
12413030	TOR3X30 PZ C. PLANA BIC RC	3	30	PZ1	6
12413035	TOR 3X35 PZ C. PLANA BIC RC	3	35	PZ1	6
12413040	TOR 3X40 PZ C. PLANA BIC RC	3	40	PZ1	6
12413512	TOR 3,5X12 PZ C. PLANA BIC RC	3,5	12	PZ2	7
12413514	TOR 3,5X14 PZ C. PLANA BIC RC	3,5	14	PZ2	7
12413516	TOR 3,5X16 PZ C. PLANA BIC RC	3,5	16	PZ2	7
12413517	TOR 3,5X17 PZ C. PLANA BIC RC	3,5	17	PZ2	7
12413518	TOR 3,5X18 PZ C. PLANA BIC RC	3,5	18	PZ2	7
12413520	TOR 3,5X20 PZ C. PLANA BIC RC	3,5	20	PZ2	7
12413525	TOR 3,5X25 PZ C. PLANA BIC RC	3,5	25	PZ2	7
12413530	TOR 3,5X30 PZ C. PLANA BIC RC	3,5	30	PZ2	7
12413535	TOR 3,5X35 PZ C. PLANA BIC RC	3,5	35	PZ2	7
12413540	TOR 3,5X40 PZ C. PLANA BIC RC	3,5	40	PZ2	7
12413545	TOR 3,5X45 PZ C. PLANA BIC RC	3,5	45	PZ2	7
12413550	TOR 3,5X50 PZ C. PLANA BIC RC	3,5	50	PZ2	7
12414012	TOR 4X12 PZ C. PLANA BIC RC	4	12	PZ2	8
12414016	TOR 4X16 PZ C. PLANA BIC RC	4	16	PZ2	8
12414020	TOR 4X20 PZ C. PLANA BIC RC	4	20	PZ2	8
12414025	TOR 4X25 PZ C. PLANA BIC RC	4	25	PZ2	8
12414030	TOR 4X30 PZ C. PLANA BIC RC	4	30	PZ2	8
12414035	TOR 4X35 PZ C. PLANA BIC RC	4	35	PZ2	8
12414040	TOR 4X40 PZ C. PLANA BIC RC	4	40	PZ2	8
12414045	TOR 4X45 PZ C. PLANA BIC RC	4	45	PZ2	8
12414050	TOR 4X50 PZ C. PLANA BIC RC	4	50	PZ2	8
12414060	TOR 4X60 PZ C. PLANA BIC RC	4	60	PZ2	8
12414070	TOR 4X70 PZ C. PLANA BIC RC	4	70	PZ2	8

Código	Descripción	DIMENSIONES			
		Ø (mm)	L (mm)	Huella PZ	Ø dk (mm)
12414516	TOR 4,5X16 PZ C. PLANA BIC RC	4,5	16	PZ2	9
12414520	TOR 4,5X20 PZ C. PLANA BIC RC	4,5	20	PZ2	9
12414525	TOR 4,5X25 PZ C. PLANA BIC RC	4,5	25	PZ2	9
12414530	TOR 4,5X30 PZ C. PLANA BIC RC	4,5	30	PZ2	9
12414535	TOR 4,5X35 PZ C. PLANA BIC RC	4,5	35	PZ2	9
12414540	TOR 4,5X40 PZ C. PLANA BIC RC	4,5	40	PZ2	9
12414545	TOR 4,5X45 PZ C. PLANA BIC RC	4,5	45	PZ2	9
12414550	TOR 4,5X50 PZ C. PLANA BIC RC	4,5	50	PZ2	9
12414560	TOR 4,5X60 PZ C. PLANA BIC RC	4,5	60	PZ2	9
12414570	TOR 4,5X70 PZ C. PLANA BIC RC	4,5	70	PZ2	9
12415020	TOR 5X20 PZ C. PLANA BIC RC	5	20	PZ2	10
12415025	TOR 5X25 PZ C. PLANA BIC RC	5	25	PZ2	10
12415030	TOR 5X30 PZ C. PLANA BIC RC	5	30	PZ2	10
12415035	TOR 5X35 PZ C. PLANA BIC RC	5	35	PZ2	10
12415040	TOR 5X40 PZ C. PLANA BIC RC	5	40	PZ2	10
12415045	TOR 5X45 PZ C. PLANA BIC RC	5	45	PZ2	10
12415050	TOR 5X50 PZ C. PLANA BIC RC	5	50	PZ2	10
12415060	TOR 5X60 PZ C. PLANA BIC RC	5	60	PZ2	10
12415070	TOR 5X70 PZ C. PLANA BIC RC	5	70	PZ2	10
12416035	TOR 6x35 PZ C. PLANA BIC RC	6	35	PZ3	12
12416040	TOR 6x40 PZ C. PLANA BIC RC	6	40	PZ3	12
12416050	TOR 6X50 PZ C. PLANA BIC RC	6	50	PZ3	12
12416060	TOR 6X60 PZ C. PLANA BIC RC	6	60	PZ3	12
12416070	TOR 6X70 PZ C. PLANA BIC RC	6	70	PZ3	12

Dada la diversidad de usos de nuestros productos, las indicaciones contenidas en estas hojas de información se dan únicamente a título orientativo. Aconsejamos a nuestros clientes se aseguren de que el producto cumple con la utilización deseada, asumiendo en este caso la responsabilidad de su uso.