



LED Puck Lights with Dimmer Switch

Dimmable

60mm/2.36" 12 pack

Thank you for choosing a product of the brand **EShine**. Before starting up the lights read through the instructions and store it for future reference.

Packaging content:

- 12 x LED lights
- 45 x Wire Clips
- 12 x 3M double-sided stickers
- 24 x Screws
- 1 x Dimmer switch
- 1 x 24W 12V DC power supply

Technical specifications

Dimensions	60mm/2.36" x 8mm/0.32" (D/H)
Material	Plastic and Aluminum
Operating voltage	12V DC
Power Consumption	12 x 2W, Total 24W
Dimmable	Yes
Color temperature	Warm White (3000K) or Cool White (6000K)
Rated life	> 30,000 hours
Switching cycles	> 15,000
Nominal luminous flux	12 x 150lm, total 1800lm
CRI	>82
Angle	120 °
Water and Dust Proofing Rating	IP20
Protection class	III
Operating temperature	-20 ° C to + 45 ° C

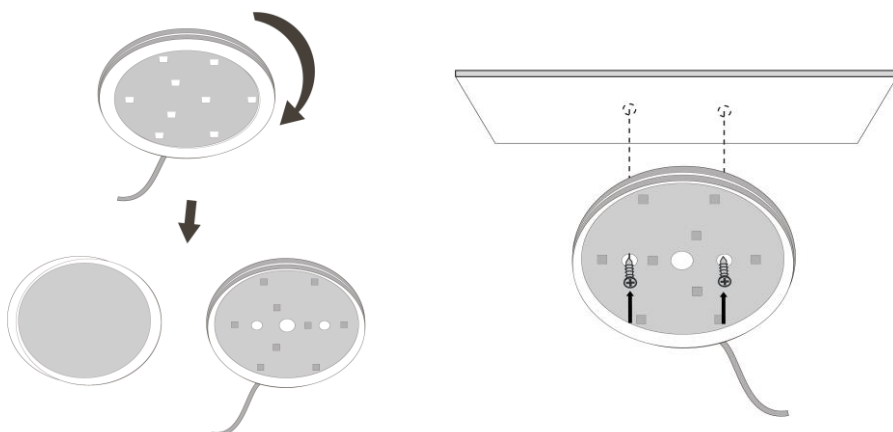
Precautions

- Please check the LED lights carefully before installing.
- Ensure the power is off before wiring and installing.
- This LED panels must be operated with **12V DC voltage**.
- Please do not retrofit the lamp within warranty period.
- Please use this product for indoor only!
- Warning! The packaging contains small parts. Not for children.

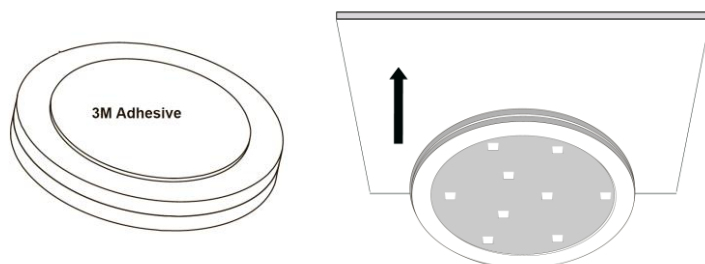
1. Use screws or 3M double-sided stickers to fasten lights to the installation location.

To use screws, you need to remove top cover of the light by unscrewing the outer ring of the lampshade and remove lamp shade than pass two screws through the screw holes and then fix the lamp to the installation location (see pic. 1).

You can stick the lights and hand wave sensor switch directly to the installation location via the double sided 3M adhesive tape (see pic.2)

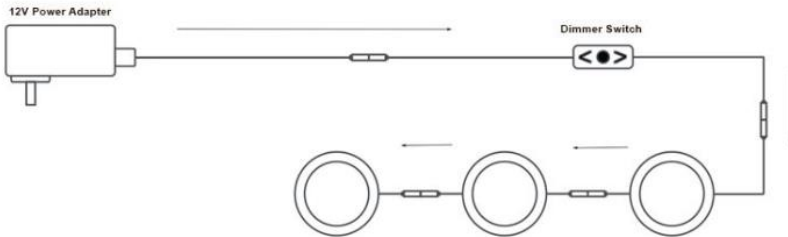


Pic.1 Installation with screws



Pic.2 Installation with adhesive

2. Connect the main plug of the 12V power supply to the dimmer switch and then connect to the lights. (see Pic.3).



Pic.3: Connection

Note: Maximum allowed lights in one chain is 6 for 12W 12V power supply and 12 for 24W 12V power supply

3. To turn all lights on/off simply click on power button on the switch.

To dim the lights, hold or click up or down buttons for desired brightness. When you turn lights on/off, it will remember your last used brightness level (If you unplug the lights from the power, memory will reset).



Note: If you prefer not to use dimmer switch, you can remove it and use hand wave sensor switch or change it to motion sensor switch (available at our store).

4. To ensure better lighting, please clean the lights at regular intervals.

Before you clean the LED lights ensure that the power is off. Absolutely avoid when cleaning the lights wearing metallic or conductive jewelry such as bracelets, necklaces, rings etc. A soft dry cloth is recommended for cleaning.

Please do not install the LED lights close to heat sources or on open fires.

5. With the 24W 12V DC power supply included in the kit, you can use additional LED bars or puck light based on the information below:

7" bar - 2W+/-10%

12" bar - 3W+/-10%

20" bar - 5W+/-10%

40" bar - 10W+/-10%

Puck light - 2W+/-10%

The power supply can handle MAX 24W load.

Power supply comes with the 4.9ft cord.

Connector specification: 3.5mm (Outer Diameter) x 1.35mm (Inner Diameter).

IMPORTANT: Never overload power supply. Before purchase please make sure you have 12V DC compatible LED bars.

6. EShine LED Lighting Kit comes with Limited 3-Year Warranty.

What does this limited warranty cover?

This Limited Warranty covers any defects in material or workmanship under normal use during the Warranty Period.

What will we do to correct problems?

During the Warranty Period, we will repair or replace, at no charge, products or parts of a product that proves defective because of improper material or workmanship, under normal use and maintenance.

How long does the coverage last?

The Warranty Period for this LED lighting kit is 3 year from the date of purchase.

What does this limited warranty not cover?

This Limited Warranty does not cover any problem that is caused by:

- *conditions, malfunctions or damage not resulting from defects in material or workmanship*

What do you have to do?

To obtain warranty service, you must first contact us to determine the problem and the most appropriate solution for you.

EShine®

Web: www.eshinestore.com

Email: service@eshinestore.com

Absolutely avoid when cleaning the lights wearing metallic or



Gracias por elegir un producto de la marca **EShine**. Antes de encender las luces lea este manual y guárdelo para su futuro uso.

Contenido del paquete:

- 12 x Luces LED
- 45 x Ganchos de Alambre
- 12 x 3M Cintas adhesivas de doble cara
- 24 x Tornillos
- 1 x Regulador de intensidad
- 1 x Fuente de Alimentación 24W 12V DC

Especificaciones técnicas

Dimensiones	60mm/2.36" x 8mm/0.32" (D/A)
Material	Plástico y Aluminio
Tensión de funcionamiento	12V DC
Consumo de energía	12 x 2W, total 24W
Regulable	Si
Temperatura de color	Cálido (3000K) o Frío (6000K)
Vida útil	> 30,000 hora
Ciclos de conmutación	> 15,000
Flujo luminoso nomina	12 x 150lm, total 1800lm
IRC	>82
Ángulo	120 °
Protección	IP20
Clase de protección	III
Temperatura de funcionamiento	-20 ° C hasta + 45 ° C

Precauciones

- Compruebe las luces LED con cuidado antes de su instalación.
- Asegúrese de que la alimentación esté apagada antes de realizar el cableado y la instalación.
- Estos paneles LED deben operar con una tensión de **12V CC**.
- Por favor no modifique la lámpara dentro del período de garantía
- Por favor use este producto solo para interiores.
- ¡Advertencia! Contiene piezas pequeñas. No para niños.

1. Use tornillos o cintas adhesivas de doble cara de 3M para fijar las luces al lugar de instalación (vea la imagen 1). Para usar los tornillos, debe quitar la cubierta superior de la luz, desatornillando el anillo exterior de la pantalla de la lámpara y quitar ésta. Luego pase dos tornillos a través de los orificios de los tornillos y fije la lámpara al lugar de instalación (vea la imagen 1). Puede colocar las luces y el interruptor del sensor de movimiento de mano directamente en el lugar de instalación mediante el uso de la cinta adhesiva de doble cara de 3M. (vea la imagen 2).

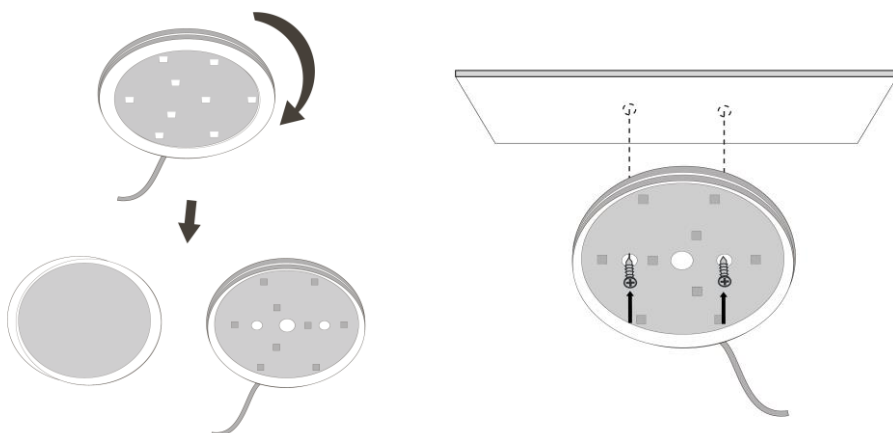


Imagen 1 Instalación con tornillos

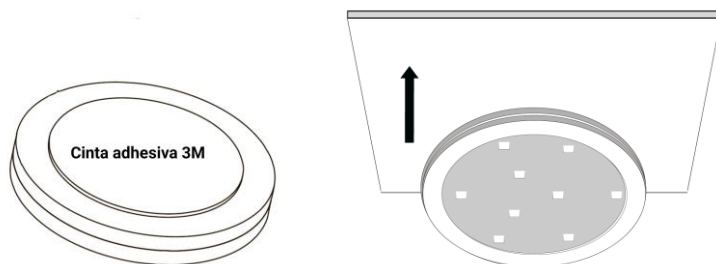


Imagen 2 Instalación con adhesivo

2. Conecte el enchufe principal de la fuente de alimentación de 12V al Regulador de intensidad de mano y luego conéctelo a las luces. (vea la imagen 3).

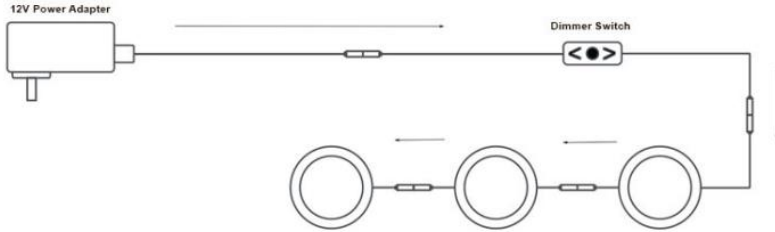


Imagen 3: Conexión

Nota: El Máximo de luces permitidas en una cadena para una fuente de alimentación de 12W 12v es 6 y para una fuente de alimentación de 24W 12v es 12.

3. Para encender / apagar todas las luces, simplemente haga clic en el botón de encendido en el cambiar. Para atenuar las luces, mantenga presionado o haga clic en los botones arriba o abajo para brillo. Cuando encienda / apague las luces, recordará su último nivel de brillo utilizado (si desconecta las luces de la alimentación, la memoria se reiniciará).



Nota: Si prefiere no utilizar un regulador de intensidad, puede eliminarlo y use el interruptor del sensor de onda manual o cámbielo al sensor de movimiento interruptor (disponible en nuestra tienda).

4. Para garantizar una mejor iluminación, limpie las luces con regularidad.

Antes de limpiar las luces LED, asegúrese de que la alimentación esté apagada.

Evite por completo limpiar las luces con joyas metálicas o conductoras tales como pulseras, collares, anillos, etc.

Se recomienda un paño suave y seco para la limpieza.

Por favor no instale las luces LED cerca de fuentes de calor o fuegos.

5. Con la fuente de alimentación de 24W 12V CC incluida en el kit, puede usar barras LED adicionales o discos de luces en base a la siguiente información:

Barra de 7" - 2W+/-10%

Barra de 12" - 3W+/-10%

Barra de 20" - 5W+/-10%

Barra de 40" - 10W+/-10%

Disco de luz - 2W+/-10%

La fuente de alimentación puede soportar una carga MÁXIMA de 24W.

La fuente de alimentación viene con un cable de 1.49 metros.

Especificación del conector: 3,5 mm (diámetro exterior) x 1,35 mm (diámetro interior).

IMPORTANTE: Nunca sobrecargue la fuente de alimentación. Antes de comprar, asegúrese de tener barras LED compatibles con 12V CC.

6. El kit de iluminación LED EShine viene con una garantía limitada de 3 años.

¿Qué cubre esta garantía limitada?

Esta Garantía Limitada cubre cualquier defecto material o de mano de obra bajo uso normal durante el Período de Garantía.

¿Qué haremos para corregir problemas?

Durante el Período de garantía, repararemos o reemplazaremos, sin cargo, los productos o partes de un producto que demuestren estar defectuosos debido a una mano de obra o materiales inadecuados, en condiciones de uso y mantenimiento normales.

¿Cuánto dura la cobertura?

El Período de Garantía para este kit de iluminación LED es de 3 años a partir de la fecha de compra.

¿Qué no cubre esta garantía?

Ésta Garantía Limitada no cubre ningún problema que sea causado por:

- condiciones, mal funcionamiento o daños que no sean el resultado de defectos materiales o de mano de obra.

¿Qué tiene que hacer?

Para obtener el servicio de garantía, primero debe comunicarse con nosotros para determinar el problema y la solución más adecuada para usted.

EShine®

Web: www.eshinestore.com

Correo electrónico: service@eshinestore.com

Danke, dass Sie sich für ein Produkt der Marke **EShine** entschieden haben. Bevor Sie die Lichter aktivieren, sollten Sie diese Anleitung genau lesen. Halten Sie dieses Handbuch zum späteren Nachschlagen griffbereit.

Lieferumfang:

- 12 x LED-Lichter
- 45 x Kabelhalter
- 12 x doppelseitige Sticker (3M)
- 24 x Schrauben
- 1 x Schalter
- 1 x 24W 12V DC Stromversorgung

Technische Spezifikationen

Abmessungen	60mm / 2,36z x 8mm / 0,32z (DxH)
Material	Plastik und Aluminium
Betriebsspannung	12V DC
Stromverbrauch	12 x 2W gesamt 24W
Dimmbar	Ja
Farbtemperatur	Warmweiß (3000K) oder Kaltweiß (6000K)
Nenn-Lebensdauer	> 30.000 Stunden
Schaltzyklen	> 15.000
Nenn-Lichtstrom	12 x 150 lm, gesamt 1800lm
CRI	> 82
Winkel	120 °
Schutz	IP20
Schutz-Klasse	III
Betriebstemperatur	- 20 ° C bis + 45 ° C

Vorsichtsmaßnahmen

- Die LED sollte sorgfältig überprüft werden, bevor sie installiert wird.
- Es muss sichergestellt werden, dass der Strom ausgeschaltet ist, bevor die Kabel verlegt und die Lichter installiert werden.

- Diese LED-Panels müssen mit einer **Spannung von 12V DC** betrieben werden.
- Innerhalb des Garantiezeitraums darf die Lampe nicht nachgerüstet werden.
- Dieses Produkt darf nur in Innenräumen verwendet werden.
- Warnung! Das Paket enthält Kleinteile. Nicht für Kinder geeignet.

1. Mit den Schrauben oder den doppelseitigen Stickern (3M) werden die Lichter am Installationsort befestigt.
Um die Schrauben zu verwenden, muss die obere Abdeckung des Lichts entfernt werden, indem der äußere Ring des Lampenschirms abgeschraubt und der Lampenschirm entfernt wird. Dann können zwei Schrauben durch die Bohrungen eingeführt und die Lampe dann am Installationsort befestigt werden (Bild 1).
Man kann die Lichter und den Handbewegungs-Sensor-Schalter auch direkt am Installationsort kleben, indem das doppelseitige Klebeband von 3M genutzt wird (Bild 2).

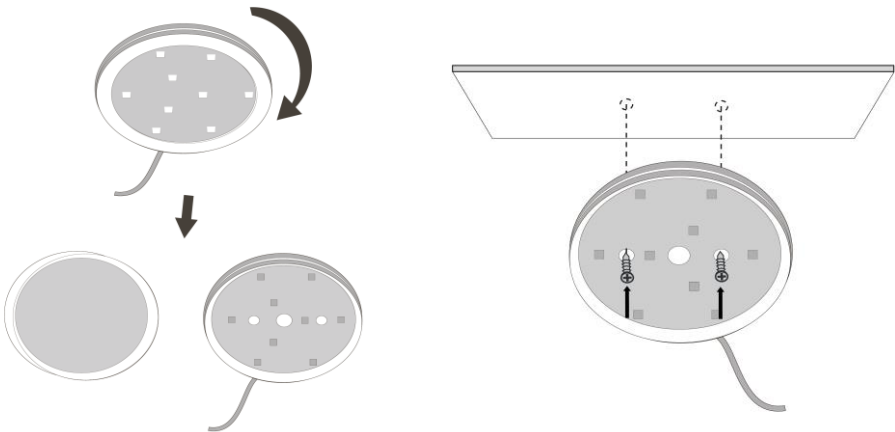


Bild 1: Installation mit Schrauben

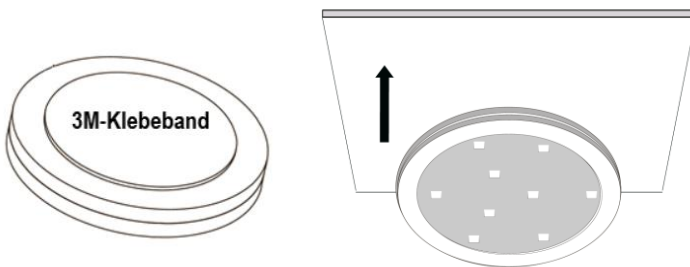


Bild 2: Installation mit Klebeband

2. Der Hauptstecker der 12V Stromversorgung wird mit dem Schalter und danach mit den Lichtern verbunden (Bild 3).

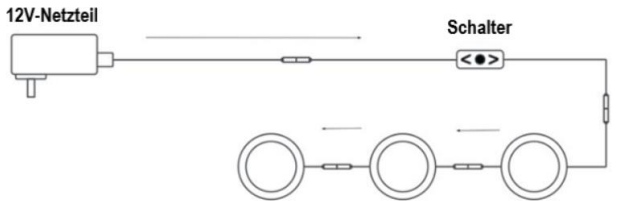
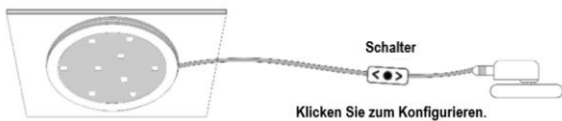


Bild 3: Verbindung

Anmerkung: Die höchste erlaubte Anzahl an Lichtern in einer Kette ist sechs, bei einer Stromversorgung von 12W 12V und zwölf bei 24W 12V.

3. Um alle Lichter ein- / auszuschalten, klicken Sie einfach auf den Netzschalter am Schalter. Halten Sie die Tasten gedrückt oder klicken Sie auf die Auf- oder Ab-Tasten, um die Beleuchtung zu dimmen Helligkeit. Wenn Sie das Licht ein- / ausschalten, wird es sich an Ihre letzte Erinnerung erinnern verwendete Helligkeitsstufe (Wenn Sie das Licht von der Stromversorgung trennen, Speicher wird zurückgesetzt).



Hinweis: Wenn Sie den Dimmer nicht verwenden möchten, können Sie ihn entfernen und verwenden Sie den Handwellensensor oder ändern Sie ihn in einen Bewegungssensor Schalter (in unserem Laden erhältlich).

4. Um eine bessere Beleuchtung zu garantieren, sollten die Lichter regelmäßig gereinigt werden.

Bevor die LED-Lichter gereinigt werden, muss sichergestellt werden, dass der Strom ausgeschaltet ist. Das Tragen von metallischen oder leitfähigen Gegenständen, wie Halsketten, Armbänder, Ringe, usw., während dem Reinigen muss vermieden werden. Ein weiches, trockenes Tuch wird für das Reinigen empfohlen.

Die LED-Lichter sollten nicht in der Nähe von Hitzequellen oder offenen Feuerstellen installiert werden.

5. Mit der 24W 12V DC Stromversorgung, die mit diesem Kit mitgeliefert wird, können zusätzliche LED-Bars oder Puck-Lichter, basierend auf den folgenden Informationen, verwendet werden:

7 Zoll bar - 2W $\pm 10\%$

12 Zoll bar - 3W $\pm 10\%$

20 Zoll bar - 5W $\pm 10\%$

40 Zoll bar - 10W $\pm 10\%$

Puck-Licht - 2W $\pm 10\%$

Die Stromversorgung kann HÖCHSTENS eine Ladung von 24W abarbeiten.

Die Stromversorgung kommt mit einem 4,9 Fuß (rund 1,5 Meter) langem Kabel.

Anschluss-Spezifikation: 3,5 mm (äußerer Durchmesser) x 1,35 mm (innerer Durchmesser)

WICHTIG: Die Stromversorgung darf nie überladen werden. Vor dem Kauf sollte man sicherstellen, dass man über LED-Bars verfügt, die mit 12V DC kompatibel sind.

6. Das EShine LED-Beleuchtungs-Kit kommt mit einer auf drei Jahre eingeschränkten Garantie.

Was deckt diese limitierte Garantie ab?

Diese limitierte Garantie deckt jegliche Defekte betreffend Material und Verarbeitung während des Garantiezeitraums und nach bestimmungsgemäßem Gebrauch ab.

Was werden wir tun, um Probleme zu korrigieren?

Während des Garantiezeitraums werden wir Produkte oder Teile von Produkten kostenlos und ohne weitere Gebühren reparieren oder ersetzen, sofern sich das Produkt oder ein Teil eines Produkts als aufgrund eines ungeeigneten Materials oder einer schlechten Verarbeitung und nach bestimmungsgemäßem Gebrauch sowie entsprechender Wartung defekt herausstellt.

Wie lange dauert diese Abdeckung an?

Der Garantiezeitraum für dieses LED Beleuchtungs-Kit beläuft sich auf drei Jahre ab dem Datum des Kaufs.

Was deckt diese limitierte Garantie nicht ab?

Diese limitierte Garantie deckt keine Probleme ab, die durch eine der folgenden Ursachen entstanden ist, ab:

- *Zustände, Fehlfunktionen oder Schäden, die nicht durch Defekte des Materials oder schlechte Verarbeitung entstanden sind*

Was müssen Sie tun?

Um einen Garantie-Service zu erhalten, müssen Sie uns zunächst kontaktieren, um das Problem bestimmen zu können und die für Sie angemessenste Lösung zu finden.

EShine®

Web: www.eshinestore.com

E-Mail: service@eshinestore.com

Merci d'avoir choisi le Kit de rondelles lumineuses à LED **EShine®**. Avant toute installation et mise en marche, veuillez lire attentivement les instructions contenues dans ce manuel d'utilisation et conserver celui-ci pour vous y référer ultérieurement.

Contenu de l'emballage :

- 12 rondelles lumineuses à LED
- 45 attaches-fils
- 12 disques adhésifs double-face 3M
- 24 vis de fixation
- 1 Variateur d'ambiance
- 1 adaptateur d'alimentation électrique (24W 12V DC)

Caractéristiques techniques :

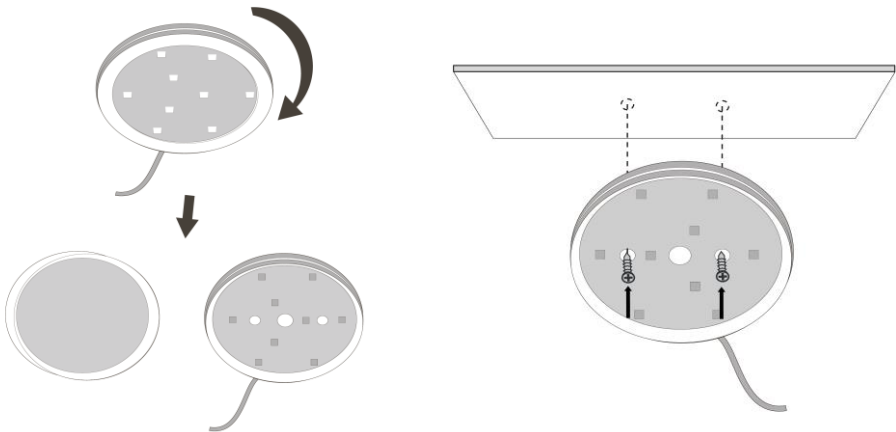
Dimensions	60mm (2.36Po) 8mm (0.32Po) (D/E)
Matériaux	plastique et aluminium
Tension d'utilisation	12 V DC
Puissance	12 x 2 W, Total 24W
Dimmable (réglable en intensité)	Oui
Température de couleur	Chaud (3000 K) ou Froid (6000 K)
Durée de vie nominale	> 30000 h
Cycles de commutation	> 15 000
Flux lumineux nominal	12 x 150 lm, total 1800lm
CRI	> 82
Angle de diffusion	120 °
Protection	IP20
Classe de protection	III
Température de fonctionnement	-20 °C et +45 °C

Mesures de sécurité

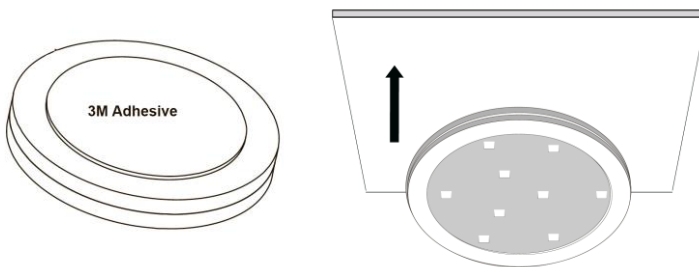
- Veuillez vérifier attentivement l'ensemble des rondelles lumineuses à LED avant toute installation.
- Veuillez vous assurer que le jeu d'éclairage est hors tension avant de procéder au câblage et à l'installation.
- Les rondelles lumineuses à LED doivent fonctionner sous une **tension continue de 12 V DC**.
- Veuillez ne pas ouvrir les rondelles lumineuses durant la période de garantie.
- Destiné uniquement à une utilisation intérieure !
- Attention ! L'emballage contient de petites pièces. À tenir hors de portée des enfants.

1. Utiliser les vis de fixation ou les disques adhésifs double-face 3M livrés pour fixer les rondelles lumineuses à leurs emplacements prévus.

Pour fixer une rondelle lumineuse à son emplacement prévu à l'aide de vis, en retirer le couvercle supérieur en en dévissant la bague extérieure, puis faire passer deux vis à travers les trous et les visser pour la fixer sur son emplacement prévu (voir figure 1). Vous pouvez coller les rondelles lumineuses et le commutateur-variateur à capteur infrarouge (activé par le mouvement de la main) sur leurs emplacements prévus directement à l'aide de l'adhésif double face 3M livré (voir figure 2).

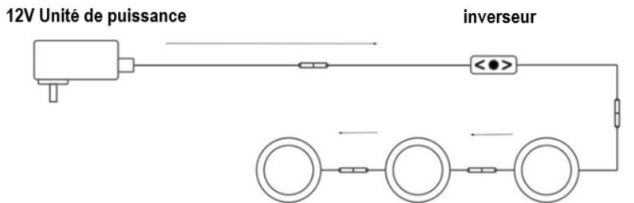


Pic.1 Fixation avec des vis



Pic.2 Fixation avec l'adhésif 3M

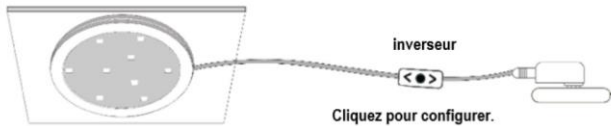
2. Brancher la fiche principale de l'alimentation 12 V sur l'une des deux fiches Variateur d'ambiance, puis brancher l'autre fiche de celui-ci sur celle de la première rondelle lumineuse, et ainsi de suite. (voir figure 3).



Pic.3 : Raccordement

Remarque : Le nombre maximal autorisé de rondelles lumineuses à raccorder ensemble est de 6 pour un adaptateur 12 V DC 12 W ou 12 pour un adaptateur 12 V DC 24 W.

3. Pour allumer / éteindre toutes les lumières, cliquez simplement sur le bouton d'alimentation commutateur. Pour atténuer les lumières, maintenez enfoncé ou cliquez les boutons haut ou bas pour obtenir le réglage souhaité. luminosité. Lorsque vous allumez / éteignez les lumières, il se souviendra de votre dernier niveau de luminosité utilisé (si vous débranchez les lumières du secteur, la mémoire sera réinitialisée).



Remarque: Si vous préférez ne pas utiliser de variateur, vous pouvez le retirer. et utilisez un commutateur de capteur à main ou changez-le en capteur de mouvement commutateur (disponible dans notre magasin).

4. Pour un meilleur éclairage, les surfaces d'éclairage des rondelles lumineuses devraient être nettoyées à intervalles réguliers.

Avant de procéder au nettoyage, assurez-vous que l'ensemble des rondelles lumineuses est hors tension.

Lors du nettoyage, évitez de porter des bijoux métalliques ou des objets conducteurs tels que des bracelets, des colliers, des bagues, etc.

Il est recommandé d'utiliser un chiffon doux et sec pour le nettoyage.

Veillez ne pas installer cet équipement à proximité de feux, étincelles, flammes ou autres sources de chaleur intense.

5. Si vous envisagez d'ajouter des barres ou des rondelles lumineuses à LED supplémentaires, veuillez suivre les indications suivantes pour le calcul de la puissance de l'adaptateur nécessaire pour le fonctionnement correct de l'ensemble :

En plus de 24 W, il faut prévoir :

2 W \pm 10 % pour une barre lumineuse de 7 Po de longueur

3 W \pm 10 % pour une barre lumineuse de 12 Po de longueur

5 W \pm 10 % pour une barre lumineuse de 20 Po de longueur

10 W \pm 10 % pour une barre lumineuse de 40 Po de longueur

2 W \pm 10 % pour une rondelle lumineuse

La puissance de l'adaptateur inclus est de seulement 24 W

L'adaptateur fourni comprend un cordon d'alimentation de 1,5 m.

Caractéristiques du connecteur : 3,5 mm (diamètre extérieur) x 1,35 mm (diamètre intérieur).

IMPORTANT : Ne jamais surcharger l'adaptateur d'alimentation. Il convient donc de s'assurer de la puissance exacte des lumières à alimenter avant d'acheter l'adaptateur.

6. Le kit d'éclairage à LED EShine® est livré avec une garantie limitée de 3 ans.

Que couvre cette garantie limitée ?

Cette garantie limitée couvre tout défaut de matériel ou de fabrication se produisant dans des conditions normales d'utilisation et pendant la durée de la garantie.

Que ferons-nous pour résoudre les problèmes ?

Pendant la durée de garantie, nous réparerons ou remplacerons, sans frais, les produits ou les pièces d'un produit présentant des défaillances liées à des défauts matériels ou de fabrication, dans des conditions normales d'utilisation et de maintenance.

Pendant combien de temps la garantie est-elle valable ?

La durée de garantie de ce kit d'éclairage à LED est de 3 ans à compter de la date d'achat.

Qu'est-ce que cette garantie limitée ne couvre pas ?

Cette garantie limitée ne couvre aucun problème causé par :

- *des conditions d'utilisation, des dysfonctionnements ou des dégâts ne résultant pas de défauts de matériaux ou de fabrication*

Comment procéder pour bénéficier de la garantie ?

Pour bénéficier de notre service de garantie, vous devez d'abord nous contacter afin que nous puissions discuter des problèmes constatés pour trouver les solutions les plus appropriées à vous apporter.

EShine®

Web : www.eshinestore.com

E-mail : service@eshinestore.com

Grazie per aver scelto un prodotto del brand EShine. Prima di accendere le luci, leggete le istruzioni e conservatele nel caso dobbiate consultarle in futuro.

Contenuto dell'imballaggio:

- 12 X Luce a LED
- 45 x Ferma Fili
- 12 x Banda biadesiva 3M
- 26 x Viti
- 1 x Interruttore con dimmer
- 1 x alimentatore di corrente 24W 12V DC

Specifiche tecniche

Dimensioni	60mm/2.36" x 8mm/0.32" (D/A)
Materiale	Plastica e alluminio
Tensione di funzionamento	12V DC
Consumo di energia	12 x 2W, Totale 12W
Dimmerabile	Sì
Temperatura di colore	Caldo (3000K) o Freddo (6000K)
Vita nominale	> 30,000 h
Cicli di commutazione	> 15,000
Flusso luminoso nominale	12 x 150lm, totale 1800lm
CRI	>82
Angolo	120°
Protezione	IP20
Classe di protezione	III
Temperatura di esercizio	da -20°C a + 45°C

Precauzioni

- Si prega di controllare attentamente le luci LED prima dell'installazione.
- Assicurarsi che l'alimentazione sia spenta prima del cablaggio e dell'installazione.
- I pannelli LED devono essere azionati con tensione continua a 12V.
- Si prega di non retrofittare la lampada entro il periodo di garanzia.
- Si prega di utilizzare questo prodotto solo per interni.
- Attenzione! L'imballaggio contiene parti piccole. Non adatto ai bambini.

- 1.** Utilizzare le viti o gli adesivi biadesivi 3M per fissare le luci al luogo dove le volete installare.
Per utilizzare le viti, è necessario rimuovere il coperchio superiore della luce svitando l'anello esterno del paralume e rimuovere il paralume, quindi far passare due viti attraverso i fori delle viti e fissare la lampada al luogo di installazione (vedi fig. 1).
Potete incollare le luci e il sensore a onde manuali direttamente sul luogo di installazione tramite il nastro biadesivo 3M (vedi fig.2)

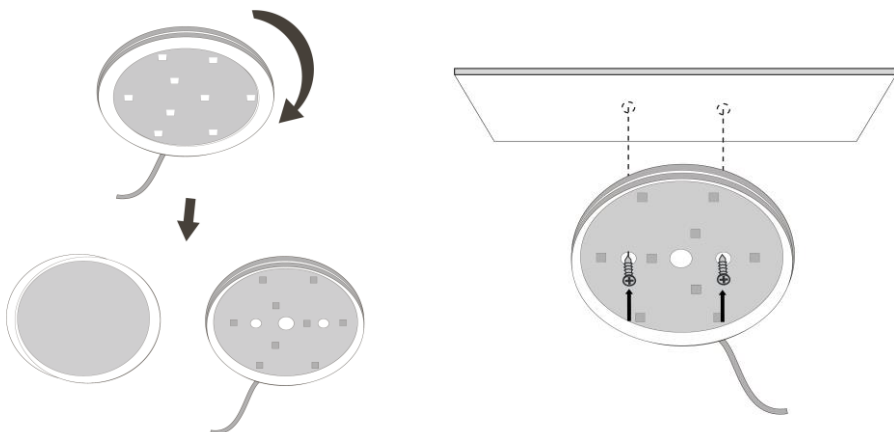


Fig. 1 Installazione con viti

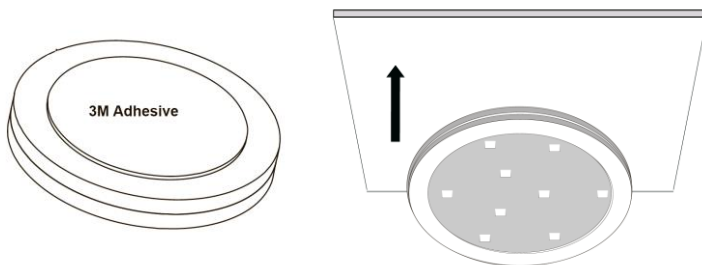


Fig. 2 Installazione con biadesivo

2. Collegate la spina principale dell'alimentatore a 12V all'interruttore con dimmer e poi collegatelo alle luci. (vedi Fig.3).

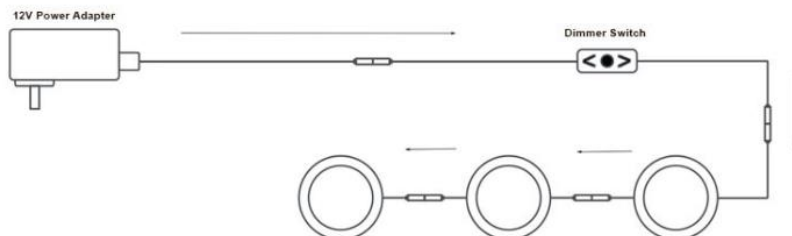


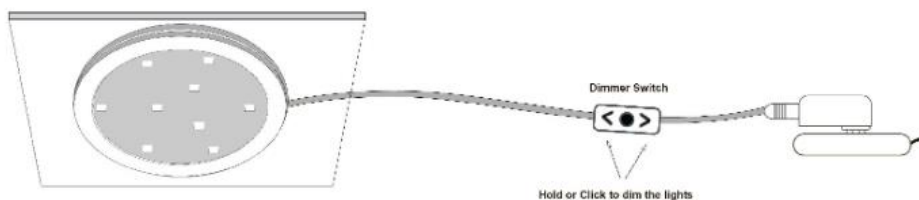
Fig 3 Connessione

Attenzione: Le luci massime consentite in una catena sono 6 per l'alimentazione da 12W 12V e 12 per l'alimentazione da 24W 12V

3. Per accendere e spegnere tutte le luci è sufficiente premere l'interruttore.

Per abbassare o alzare le luci, tenere premuto sui pulsanti verso l'alto o verso il basso per ottenere la luminosità desiderata.

Quando accendete/spegnete le luci, il sistema ricorderà il vostro ultimo livello di luminosità usato. (Se si scollegano le luci dall'alimentazione, la memoria verrà resettata).



Attenzione: Se preferite non utilizzare l'interruttore con dimmer, è possibile rimuoverlo e utilizzare l'interruttore con sensore attivabile al movimento (disponibile nel nostro negozio)

4. Per garantire una migliore illuminazione, si prega di pulire le luci a intervalli regolari.

Prima di pulire le luci a LED assicuratevi che l'alimentazione sia spenta.

Evitate assolutamente di pulire le luci indossando gioielli metallici o conduttivi come bracciali, collane, anelli, ecc.

Per la pulizia si consiglia di utilizzare un panno morbido e asciutto. Si prega di non installare le luci a LED vicino a fonti di calore o sopra caminetti

5. Con l'alimentatore da 12W 12V DC incluso nel kit, è possibile utilizzare barre LED aggiuntive o luci a disco in base alle informazioni riportate di seguito:

Barra da 7" - 2W+/-10%

Barra da 12" - 3W+/-10%

Barra da 20" - 5W+/-10%

Barra da 40" - 10W+/-10%

Luci a disco - 2W+/-10%

L'alimentatore è in grado di gestire un carico MASSIMO di 12W.

L'alimentatore viene fornito con il cavo da 1,5 metri.

Specifiche del connettore: 3,5mm (diametro esterno) x 1,35mm (diametro interno).

IMPORTANTE: Non sovraccaricare mai l'alimentazione. Prima dell'acquisto assicurarsi di disporre di barre LED a 12 V DC compatibili.

6. Il kit di illuminazione a LED EShine viene fornito con una garanzia limitata di 3 anni.

Cosa copre questa garanzia limitata?

La presente garanzia limitata copre eventuali difetti di materiale o di lavorazione in condizioni di normale utilizzo durante il periodo di garanzia.

Cosa faremo per correggere eventuali problemi?

Durante il periodo di garanzia, ripareremo o sostituiranno, senza alcun costo, prodotti o parti di un prodotto che si rivelino difettosi a causa di materiale o lavorazione impropria, in condizioni di normale utilizzo e manutenzione.

Quanto dura la garanzia?

Il periodo di garanzia per questo kit di illuminazione a LED è di 3 anni dalla data di acquisto.

Cosa non copre questa garanzia limitata?

La presente garanzia limitata non copre alcun problema causato da

- *condizioni, malfunzionamenti o danni non derivanti da difetti di materiale o di lavorazione .*

Che cosa bisogna fare per usufruire del servizio di garanzia?

Per usufruire del servizio di garanzia, dovete prima contattarci per determinare il problema e la soluzione più appropriata per voi.

EShine®

Web: www.eshinestore.com

Email: service@eshinestore.com