

WORKBOOK  
18/19

**HOLMENKOL**<sup>®</sup>  
LICENSE TO WIN



Meine Kundennummer / My client number

|  |  |  |  |  |  |  |  |
|--|--|--|--|--|--|--|--|
|  |  |  |  |  |  |  |  |
|--|--|--|--|--|--|--|--|

 join us on facebook  
[www.facebook.com/HOLMENKOL.GmbH](https://www.facebook.com/HOLMENKOL.GmbH)

 join us on instagram  
[www.instagram.com/holmenkol](https://www.instagram.com/holmenkol)



**INHALT / CONTENT**

|                                      |              |
|--------------------------------------|--------------|
| <b>Snow</b>                          |              |
| Allround Wachs / Allround Wax        | 10-12        |
| Basis Wachs / Base Wax               | 14-15        |
| Basis Wachs LF / Base Wax LF         | 16           |
| Rennwachs HF / Racing Wax HF         | 18-19        |
| Rennwachs HF / Racing Wax HF         |              |
| SYNTEC                               | 20           |
| Racing Finish                        | 22-23        |
| Racing Finish SYNTEC                 | 24-27        |
| SYNTEC – The Story                   | 28-35        |
| Steigwachs / Gripwax                 | 38-43        |
| <b>Ski Tour Wachs / Ski Tour Wax</b> | <b>46-47</b> |
| <b>Tools</b>                         |              |
| Bürsten / Brushes                    | 48-53        |
| Reinigen / Cleaning                  | 54-55        |
| Wachseisen / Waxing Irons            | 56-57        |
| Klingen / Scrapers                   | 58           |
| Schleifpads, Kork, Reparieren, /     |              |
| Grinding Pads, Cork, Repair,         | 60           |
| Kantenbearbeitung / Edge Tuning      | 61-67        |
| Feilen / Files                       | 68-70        |
| Skispanner, Tische, Profile /        |              |
| Ski Vices, Tables, Profiles          | 71-74        |
| Strukturgeräte / Structure tools     |              |
| Zubehör / Accessories                | 75           |
| Werkstatt / Backshop                 | 76-81        |
| <b>Textilpflege / Textile Care</b>   |              |
| Reinigen / Cleaning                  | 84-85        |
| Imprägnieren / Waterproofing         | 86           |
| <b>Schuhpflege / Shoe Care</b>       |              |
| Pflege & Schutz / Care & Protection  | 88-89        |
| <b>Body Care</b>                     |              |
|                                      | 91           |
| <b>Bike</b>                          |              |
| Reflective Marking Spray             | 94-95        |
| Ultimate Performance & Protection    | 96-99        |
| <b>Merchandise</b>                   |              |
|                                      | 102-107      |
| <b>Index</b>                         |              |
|                                      | 108-109      |

Image Source: © HEAD / Athlete: Lindsey Vonn

**Syntec WorldCup HF WET**  
Seite / page 20



**Syntec WorldCup HF Cold**  
Seite / page 20



**Syntec WorldCup HF MID**  
Seite / page 20



**Nordic Skin Spray**  
Seite / page 42



**Skin Cleaner**  
Seiten / pages 42 / 47 / 55



**Carve Edge**  
Seite / page 66



**Racing Base Cleaner**  
Seite / page 54



**Nordic Race Headband**  
Seite / page 102



# NEW

**Syntec T-Shirt**  
Seite / page 102



**Bommelmütze**  
Seite / page 102



**Nordic Race Cap**  
Seite / page 102



**Syntec Speed Stick**  
Seite / page 24



**Mütze Beanie**  
Seite / page 102





# SNOW



Image Source: © HEAD / Athlete: Wendy Holdener

Aufbau nach Präparationsschritten / Construction in the order of preparation steps

**Base Wax**

**Alpha/Beta/  
Ultra-mix**  
24104/24114/24124/  
  
(Seite/page 14)



**Fluormix**  
24134  
  
(Seite/page 16)



**Racing Base  
LF 21 (LF)**  
24911  
(Seite/page 16)



**Racing Wax**

**RacingMix (HF)**  
24950/24960/24970  
  
(Seite/page 18)



**Syntec  
Worldcup (HF)**  
24950/24960/24970  
  
(Seite/page 20)



**Finish Wax**

**SpeedBlock**  
24351/24353/24355  
  
(Seite/page 22)



**SpeedFinish 2.0**  
24366/24367/24368  
(Seite/page 23)

**Syntec  
SpeedStick**  
24370  
(Seite/page 24)



**Syntec Race  
ALPIN**   
24541/24542/24543  
(Seite/page 26)

**Syntec Race  
NORDIC**   
24346/24347/24348  
(Seite/page 27)



**Speed Factor**





ALLROUND-SKIWACHS

**Natural Skiwx Fluid**

Universal Flüssigwachs für alle Schneearten und Temperaturen geeignet.

- Praktische All-in-One Lösung im Taschenformat
- Mit integriertem Schwammapfänger und Polierfilz
- Sorgt für optimale Gleiteigenschaften und pflegt den Belag
- Schnelle und einfache Anwendung
- Biologisch abbaubar

ALLROUND-SKIWAX

**Natural Skiwx Fluid**

Universal liquid wax for all snow types and temperatures.

- Handy „all in one“ solution in a pocket format
- With integral sponge applicator and polishing felt
- Gives optimal gliding properties and provides base care
- Fast and easy application
- Biodegradable



24023 100 ml VE/Unit 12



ALLROUND-SKIWACHS

**Natural Skiwx Spray**

Skiwachs zum Aufsprühen. Für alle Schneearten und Temperaturen geeignet.

- Sorgt für optimale Gleiteigenschaften und pflegt den Belag
- Schnell und einfach in der Anwendung
- Mit Polierfilz zum Einarbeiten
- Umweltfreundliches Airspray
- Biologisch abbaubar

ALLROUND-SKIWAX

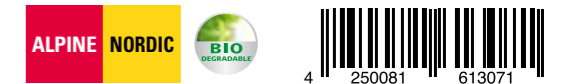
**Natural Skiwx Spray**

Spray-on ski wax for all snow types and temperatures.

- Gives optimal gliding properties and provides base care
- Fast and easy application
- Comes with polishing felt
- Environmentally friendly air spray
- Biodegradable



24004 200 ml VE/Unit 12



**Natural Skiwx Stick**

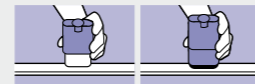
Universal Wax Stick zum Aufreiben, für alle Schneearten und Temperaturen geeignet.

- Sorgt für optimale Gleiteigenschaften und pflegt den Belag
- Handlich, praktisches Hosentascheformat. Für schnelles Auftragen unterwegs
- Schnelle und einfache Anwendung
- Mit Polierfilz zum Einarbeiten
- Auch für die Seitenwangen geeignet
- Biologisch abbaubar

**Natural Skiwx Stick**

Universal wax stick to rub on, for all snow types and temperatures.

- Gives optimal gliding properties and provides base care
- Practical handy format, fits into your trouser pocket. For quick application on the go
- Fast and easy application
- Comes with polishing felt
- Also suitable for side walls
- Biodegradable



24015 50 g VE/Unit 12



**Natural Skiwx**

Universal Heißwachs Riegel für alle Schneearten und Temperaturen geeignet.

- Sorgt für optimale Gleiteigenschaften und pflegt den Belag
- Schnelle und einfache Anwendung
- Bügeltemperatur 120-130 °C
- Biologisch abbaubar

**Natural Skiwx**

Universal hot wax bar for all snow types and temperatures.

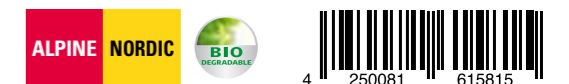
- Gives optimal gliding properties and provides base care
- Fast and easy application
- Ironing temperature 120-130 °C
- Biodegradable



24005 150 g VE/Unit 6



24007 2x35 g VE/Unit 6



**Natural Skiwx Paste**

Universal Skiwachs Paste für alle Schneearten und Temperaturen geeignet.

- Tube mit integriertem Schwammapfänger
- Sorgt für optimale Gleiteigenschaften und pflegt den Belag
- Schnelle und einfache Anwendung
- Biologisch abbaubar

**Natural Skiwx Paste**

Universal ski wax paste for all snow types and temperatures.

- Tube with integral sponge applicator
- Gives optimal gliding properties and provides base care
- Fast and easy application
- Biodegradable



24012 75 ml VE/Unit 6





ALLROUND-SKIWACHS

**Fluor Skiwx Fluid**

Fluoriertes Universalfüssigwachs mit besten Gleiteigenschaften bei feuchtem und nassem Schnee.

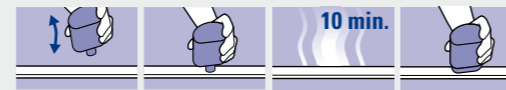
- Praktische All-in-One Lösung im Taschenformat
- Mit integriertem Schwammaufträger und Polierfilz
- Sorgt für optimale Gleiteigenschaften und pflegt den Belag
- Optimal im Nachwuchsrennlauf einsetzbar
- Schnelle und einfache Anwendung

ALLROUND-SKIWAX

**Fluor Skiwx Fluid**

Fluorinated universal liquid wax provides the best gliding properties on moist and damp snow.

- Handy „all in one“ solution in a pocket format
- With integral sponge applicator and polishing felt
- Gives optimal gliding properties and provides base care
- Optimal for use in races by up and coming athletes
- Fast and easy application



24021 75 ml VE/Unit 12



**NoWax Antilce & Glider Spray**

Für sicheres und leichtes Gleiten und Steigen mit Zero-, Chemical- sowie Schuppenski.

- Verhindert das Vereisen der Steigzone
- Schnelle und einfache Anwendung
- Umweltfreundliches Airspray

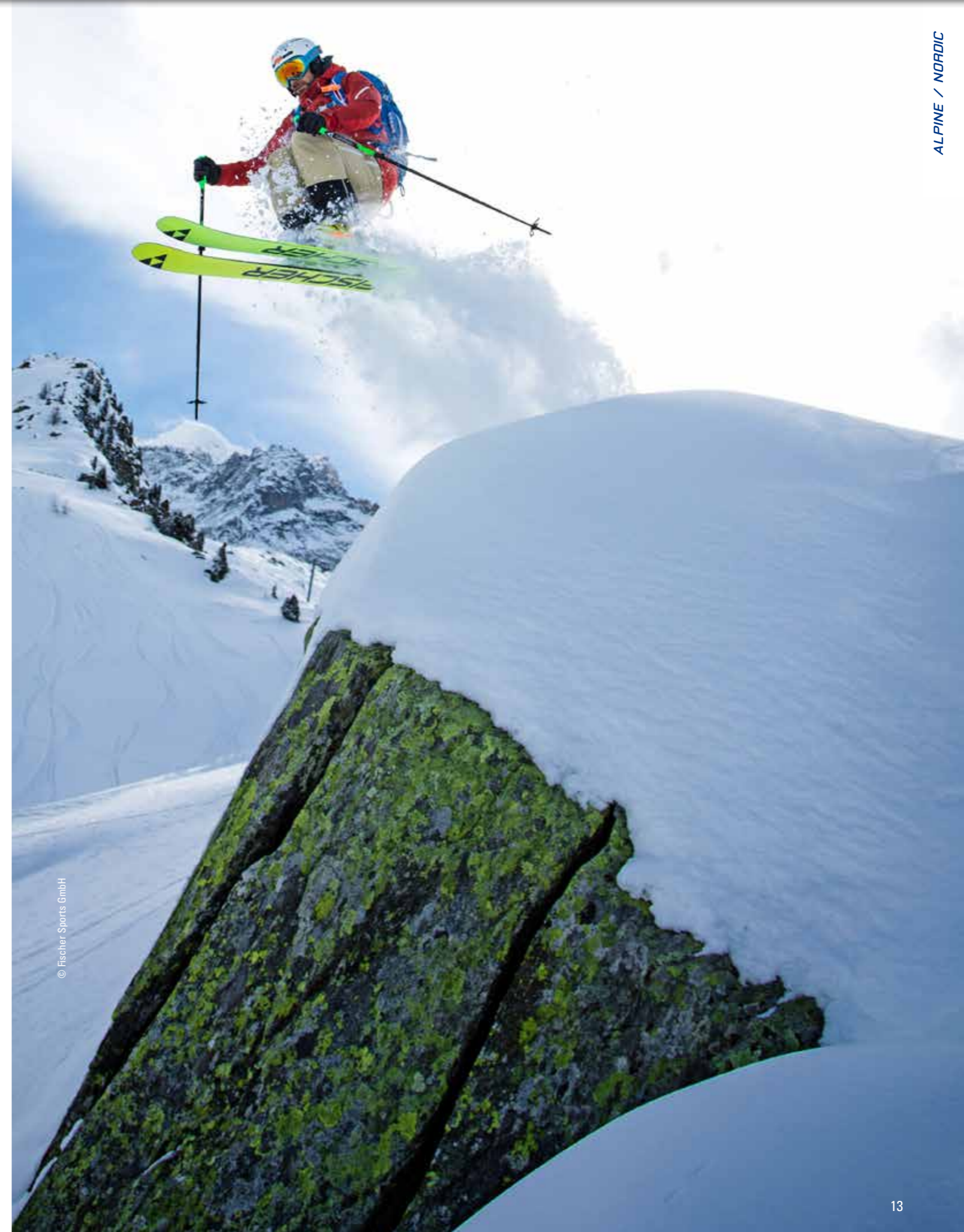
**NoWax Antilce & Glider Spray**

For reliable and light gliding and climbing with zero, chemical and fish scale skis.

- Prevents icing of the grip zone
- Fast and easy application
- Environmentally-friendly air spray



24031 200 ml VE/Unit 12





**BASIS WACHS**

**Alphasix YELLOW**

Hochwertigstes Basis-, Grund- und Trainingswachs auf Hydrocarbonbasis.

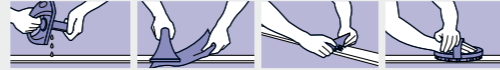
- Für weichen, neuen und feinkörnigen Schnee
- Für Schneetemperaturen von 0° bis -4°C
- Besticht durch seine extreme Abriebfestigkeit
- Bügeltemperatur 115~125 °C

**BASE WAX**

**Alphasix YELLOW**

High quality base and training wax based on hydrocarbon basis.

- For soft, fresh and fine-grained snow
- For snow temperatures from 0° to -4°C
- Stands out due to extreme abrasion resistance
- Ironing temperature 115~125 °C



24101 150 g VE/Unit 6



24104 2x35 g VE/Unit 6



**TopSeller**

**Betamix RED**

Hochwertigstes Basis-, Grund- und Trainingswachs auf Hydrocarbonbasis.

- Für alle Schneearten
- Für Schneetemperaturen von -4° bis -14° C
- Besticht durch seine extreme Abriebfestigkeit und den breiten Einsatzbereich
- Hervorragend geeignet als Transportwachs
- Bügeltemperatur 125~135 °C

**Betamix RED**

High quality base and training wax based on hydrocarbon basis.

- For all snow types
- For snow temperatures from -4° to -14° C
- Stands out due to extreme abrasion resistance
- Ideal for use as transport wax
- Ironing temperature 125~135 °C



24111 150 g VE/Unit 6



24114 2x35 g VE/Unit 6



Unsere Empfehlung für Infrarotwachsmaschinen!

**ExpertTip**

Our recommendation for infrared waxing machines!



**Ultramix BLUE**

Hochwertigstes Basis-, Grund- und Trainingswachs auf Hydrocarbonbasis.

- Für kalten, alten und aggressiven Schnee
- Für Schneetemperaturen von -8° bis -20°C
- Besticht durch seine extreme Abriebfestigkeit
- Bügeltemperatur 135~145 °C

**Ultramix BLUE**

High quality base and training wax based on hydrocarbon basis.

- For cold, old and abrasive snow
- For snow temperatures from -8° to -20° C
- Stands out due to extreme abrasion resistance
- Ironing temperature 135~145 °C



24121 150 g VE/Unit 6



24124 2x35 g VE/Unit 6



**TopSeller**

**BASIS WACHS**

**WorldCup Mix HOT YELLOW-RED**

Hochwertigstes Basis-, Grund- und Trainingswachs auf Hydrocarbonbasis.

- Praktisches 2er Set mit je einem Riegel Alphasix YELLOW und Betamix RED
- Für alle Schneearten
- Für Schneetemperaturen von 0° bis -14°C
- Bügeltemperatur 115~145 °C

**BASE WAX**

**WorldCup Mix HOT YELLOW-RED**

High quality base and training wax based on hydrocarbon basis.

- Handy set of one bar each of Alphasix YELLOW and Betamix RED
- For all snow types
- For snow temperatures from 0° to -14° C
- Ironing temperature 115~145 °C



24128 2x35 g VE/Unit 6



**WorldCup Mix COLD RED-BLUE**

Hochwertigstes Basis-, Grund- und Trainingswachs auf Hydrocarbonbasis.

- Praktisches 2er Set mit je einem Riegel Betamix RED und Ultramix BLUE
- Für alle Schneearten
- Für Schneetemperaturen von -4° bis -20°C!
- Bügeltemperatur 125~145 °C

**WorldCup Mix COLD RED-BLUE**

High quality base and training wax based on hydrocarbon basis.

- Handy set of one bar each of Betamix RED and Ultramix BLUE
- For all snow types
- For snow temperatures from -4° to -20° C
- Ironing temperature 125~145 °C



24127 2x35 g VE/Unit 6



**Jump Ceramic Wax**

Speziell entwickeltes Trainings- und Wettkampfwachs für Keramikanlaufspuren.

- Für jede Lufttemperatur geeignet
- Einfache Anwendung – keine Mischung notwendig
- Extreme Abriebfestigkeit
- Bügeltemperatur 135 – 145 °C

**Jump Ceramic Wax**

Specially developed training and competition wax for ceramic inrun tracks.

- Suitable for all air temperatures
- Simple application – no mixing necessary
- Extremely resistant to abrasion
- Ironing temperature 135 – 145 °C



24906 150 g VE/Unit 6





TopSeller



**BASIS WACHS**

**Racing Base LF 21**

Leichtfluoriertes Basiswachs für Ski Alpin, Ski Nordisch und Skispringen. Anwendungsbereich von eisigem, aggressivem Schnee und Kunstschnee bis zu nassem Schnee. Sehr gut für Skihallen geeignet. Perfektes Basiswachs für lange Distanzen. Beim Skispringen optimal für die Eis-Spur geeignet.

- Für Schneetemperaturen von 0° bis -20 °C
- Hohe Abriebfestigkeit
- Geringe Schmutzaufnahme
- Breiter Einsatzbereich
- Bügeltemperatur 140~150 °C

**BASE WAX**

**Racing Base LF 21**

Lightly fluorinated base wax for alpine and Nordic skiing and ski jumping. Application ranges from icy, aggressive snow and artificial snow to wet snow. Ideal for indoor ski complexes. Perfect base wax for long distances. Optimally suited to the ice track during ski jumping.

- For snow temperatures from 0° to -20 °C
- High abrasion resistance
- Low dirt adherence
- Broad range of uses
- Iron temperature 140 ~150 °C



24908 150 g VE/Unit 6



24911 2x35 g VE/Unit 6



**Fluormix WHITE**

Leichtfluoriertes hochwertiges Trainings- und Basiswachs für alle Schneearten.

- Vorzugsweise bei höherer Feuchtigkeit
- Für Schneetemperaturen von 0° bis -14 °C
- Hohe Abriebsfestigkeit
- Bügeltemperatur 125~135 °C

**Fluormix WHITE**

Lightly fluorinated high quality training and base wax for all snow types.

- Preferably for higher moisture
- For snow temperatures from 0° to -14 °C
- High abrasion resistance
- Ironing temperature 125~135 °C



24131 150 g VE/Unit 6



24134 2x35 g VE/Unit 6

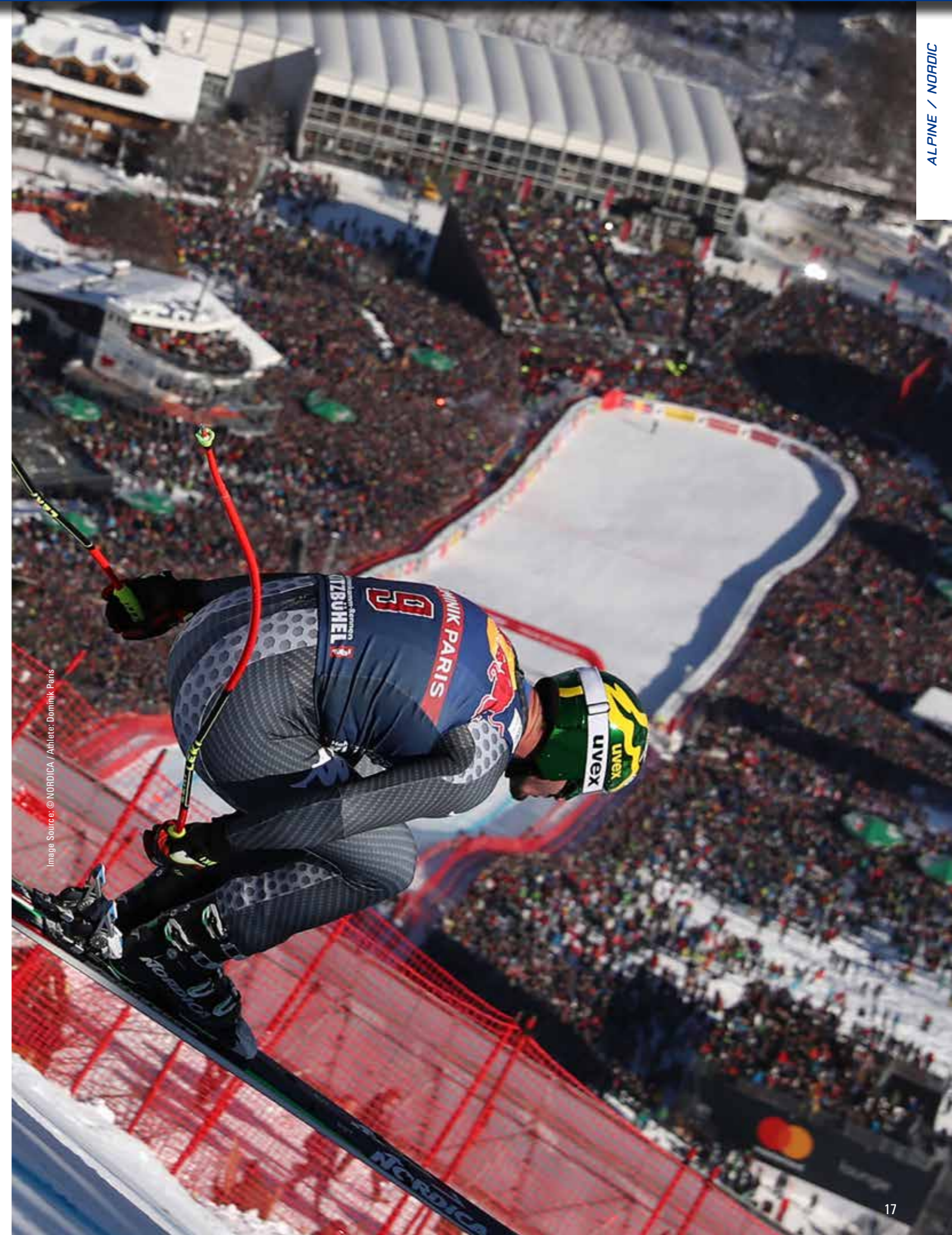


Image Source: © NORDICA / Athleten: Dominik Paris

ALPINE / NORDIC



| RENNWACHS  | RACING WAX  |  |
|--|---|--|
| <b>RacingMix WET</b><br>Hochfluoriertes Renn- und Trainingswachs.<br>– Für fein bis groben sowie nassen Schnee<br>– Für Schneetemperaturen von 0° bis -4°C<br>– Bestnoten in Beschleunigung, Gleitvermögen und Abriebsfestigkeit<br>– Maximale Wasser- und Schmutzabweisung<br>– Bügeltemperatur 115-125°C | <b>RacingMix WET</b><br>Highly fluorinated racing and training wax.<br>– For fine to coarse and wet snow<br>– For snow temperatures from 0° to -4°C<br>– Allows maximum acceleration, gliding and abrasion resistance<br>– Maximum water and dirt repellence<br>– Ironing temperature 115-125°C |  |

|       |         |         |   |  |  |
|-------|---------|---------|---|--|--|
| 24951 | 150 g   | VE/Unit | 6 |  |  |
| 24950 | 2x 35 g | VE/Unit | 6 |  |  |



|  |  |  |
|--|--|--|
| <b>RacingMix MID</b><br>Hochfluoriertes Renn- und Trainingswachs.<br>– Für fein bis groben sowie feuchten Schnee<br>– Für Schneetemperaturen von -4° bis -10°C<br>– Bestnoten in Beschleunigung, Gleitvermögen und Abriebsfestigkeit<br>– Maximale Wasser- und Schmutzabweisung<br>– Bügeltemperatur 125-135°C | <b>RacingMix MID</b><br>Highly fluorinated racing and training wax.<br>– For fine to coarse and damp snow<br>– For snow temperatures from -4° to -10°C<br>– Allows maximum acceleration, gliding and abrasion resistance<br>– Maximum water and dirt repellence<br>– Ironing temperature 125-135°C |  |
|--|--|--|

|       |         |         |   |  |  |
|-------|---------|---------|---|--|--|
| 24961 | 150 g   | VE/Unit | 6 |  |  |
| 24960 | 2x 35 g | VE/Unit | 6 |  |  |



|   |  |  |
|---|--|--|
| <b>RacingMix COLD</b><br>Hochfluoriertes Renn- und Trainingswachs.<br>– Für fein bis groben sowie aggressiven Schnee<br>– Für Schneetemperaturen von -10° bis -25°C<br>– Bestnoten in Beschleunigung, Gleitvermögen und Abriebsfestigkeit<br>– Maximale Wasser- und Schmutzabweisung<br>– Bügeltemperatur 140-150°C | <b>RacingMix COLD</b><br>Highly fluorinated racing and training wax.<br>– For fine to coarse and abrasive snow<br>– For snow temperatures from -10° to -25°C<br>– Allows maximum acceleration, gliding and abrasion resistance<br>– Maximum water and dirt repellence<br>– Ironing temperature 140-150°C |  |
|---|--|--|

|       |         |         |   |  |  |
|-------|---------|---------|---|--|--|
| 24971 | 150 g   | VE/Unit | 6 |  |  |
| 24970 | 2x 35 g | VE/Unit | 6 |  |  |



| RENNWACHS   | RACING WAX  |  |
|---|---|--|
| <b>Additiv High-Fluor GW 25</b><br>Hochfluor Rennwachs-Additiv.<br>– Bei hoher Luft und/oder Schneefeuchtigkeit<br>– Zur verbesserten Gleitwirkung sowie verstärkten Wasser- und Schmutzabweisung<br>– GW 25 kann RacingMix beigemischt werden<br>– Bügeltemperatur 115-125°C | <b>Additiv High-Fluor GW 25</b><br>Highly fluorinated race wax additive.<br>– For high air humidity and/or snow moisture<br>– To enhance gliding as well as water and dirt repellence<br>– GW 25 can be added to RacingMix<br>– Ironing temperature 115-125°C |  |

|       |         |         |   |  |  |
|-------|---------|---------|---|--|--|
| 24139 | 150 g   | VE/Unit | 6 |  |  |
| 24140 | 2x 35 g | VE/Unit | 6 |  |  |

| <b>RacingMix WET</b>            | 0° ~ -4°C  | fein/grob nass / Fine/Coarse wet             | 115 - 125° |
|---------------------------------|--|--|------------|
| <b>RacingMix MID</b>            | -4° ~ -10°C  | fein/grob feucht / Fine/Coarse damp          | 125 - 135° |
| <b>RacingMix COLD</b>           | -10° ~ -18°C   | fein/grob aggressiv / Fine/Coarse aggressive | 140 - 150° |
| <b>Additiv High-Fluor GW 25</b> | GW 25 kann RacingMix beigemischt werden<br>GW 25 can be added to RacingMix |  |            |

NEW



SYNTEC RENNWACHS

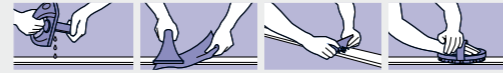
Syntec WorldCup HF WET

- Hochfluoriertes Synthese Rennwachs.
- Das Erfolgswachs aus dem Weltcup
  - Für fein bis groben sowie nassen Schnee
  - Für Schneetemperaturen von 0° bis -6°C
  - Maximale Wasser- und Schmutzabweisung
  - Sehr hohe Beschleunigung
  - Bestnoten in Gleitvermögen und Abriebsfestigkeit
  - Bügeltemperatur 110~120°C

SYNTEC RACING WAX

Syntec WorldCup HF WET

- Highly fluorinated synthesis racing wax.
- The World Cup success wax
  - For fine to coarse and wet snow
  - For snow temperatures from 0° to -6°C
  - Maximum water and dirt repellence
  - Very high acceleration
  - Allows maximum gliding and abrasion resistance
  - Ironing temperature 110~120°C



24551 150 g VE/Unit 6

ALPINE NORDIC



24552 2x 35 g VE/Unit 6

ALPINE NORDIC



NEW

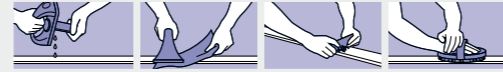


Syntec WorldCup HF MID

- Hochfluoriertes Synthese Rennwachs.
- Das Erfolgswachs aus dem Weltcup.
  - Für fein bis groben sowie feuchten Schnee
  - Für Schneetemperaturen von -6° bis -12°C
  - Maximale Wasser- und Schmutzabweisung
  - Sehr hohe Beschleunigung
  - Bestnoten in Gleitvermögen und Abriebsfestigkeit
  - Bügeltemperatur 115-125°C

Syntec WorldCup HF MID

- Highly fluorinated synthesis racing wax.
- The World Cup success wax
  - For fine to coarse and damp snow
  - For snow temperatures from -6° to -12°C
  - Maximum water and dirt repellence
  - Very high acceleration
  - Allows maximum gliding and abrasion resistance
  - Ironing temperature 115-125°C



24661 150 g VE/Unit 6

ALPINE NORDIC



24662 2x 35 g VE/Unit 6

ALPINE NORDIC



NEW



Syntec WorldCup HF COLD

- Hochfluoriertes Synthese Rennwachs.
- Das Erfolgswachs aus dem Weltcup
  - Für fein bis groben sowie aggressiven Schnee
  - Für Schneetemperaturen von -12° bis -20°C
  - Maximale Wasser- und Schmutzabweisung
  - Sehr hohe Beschleunigung
  - Bestnoten in Gleitvermögen und Abriebsfestigkeit
  - Bügeltemperatur 120~130°C

Syntec WorldCup HF COLD

- Highly fluorinated synthesis racing wax.
- The World Cup success wax
  - For fine to coarse and abrasive snow
  - For snow temperatures from -12° to -20°C
  - Maximum water and dirt repellence
  - Very high acceleration
  - Allows maximum gliding and abrasion resistance
  - Ironing temperature 120~130°C



24771 150 g VE/Unit 6

ALPINE NORDIC



24772 2x 35 g VE/Unit 6

ALPINE NORDIC



ALPINE / NORDIC

Image Source: © NORDICA / Athlete: Felix Neureuther

**SPEEDBLOCK**



**SpeedBlock WET**

Gepresstes 100% Fluorcarbon Pulver.

- Bester Einsatzbereich: Feuchter bis nasser Neuschnee, körniger bis grobkörniger Alt- oder Kunstschnee
- Für Schneetemperaturen von 0° bis -5°C
- Extreme Beschleunigung und höchste Geschwindigkeit
- Schnelle und einfache Anwendung auch im Startbereich
- Sehr ergiebig
- Verarbeitung: Aufreiben und einkorken; kann auch gebügelt werden (95° - 100°C)

**SpeedBlock WET**

Pressed 100% fluorine carbon powder.

- Best for: Damp to wet fresh snow, grainy to coarse-grained old or artificial snow
- For snow temperatures from 0° to -5°C
- Extreme acceleration and maximum speed
- Fast and easy application even prior to starting
- Good value for money
- Application: rub on and cork; can also be ironed in



24351 15 g VE/Unit 1



**SpeedBlock MID**

Gepresstes 100% Fluorcarbon Pulver.

- Bester Einsatzbereich: Neuschnee oder feuchter Alt- oder Kunstschnee
- Für Schneetemperaturen von -2° bis -10°C
- Extreme Beschleunigung und höchste Geschwindigkeit
- Schnelle und einfache Anwendung auch im Startbereich
- Sehr ergiebig
- Verarbeitung: Aufreiben und einkorken; kann auch gebügelt werden (105°C)

**SpeedBlock MID**

Pressed 100% fluorine carbon powder.

- Best for: Fresh snow or damp old/artificial snow
- For snow temperatures from -2° to -10°C
- Extreme acceleration and maximum speed
- Fast and easy application even prior to starting
- Good value for money
- Application: rub on and cork; can also be ironed in



24353 15 g VE/Unit 1



**SpeedBlock COLD**

Gepresstes 100% Fluorcarbon Pulver.

- Bester Einsatzbereich: Trockener oder körniger Schnee
- Für Schneetemperaturen von -5° bis -20°C
- Extreme Beschleunigung und höchste Geschwindigkeit
- Schnelle und einfache Anwendung auch im Startbereich
- Sehr ergiebig
- Verarbeitung: Aufreiben und einkorken; kann auch gebügelt werden (125°C)

**SpeedBlock COLD**

Pressed 100% fluorine carbon powder.

- Best for: Dry or grainy snow
- For snow temperatures from -5° to -20°C
- Extreme acceleration and maximum speed
- Fast and easy application even prior to starting
- Good value for money
- Application: rub on and cork; can also be ironed in



24355 15 g VE/Unit 1



**RACING FINISH SPRAY**

**SpeedFinish 2.0 WET**

Hochkonzentriertes Fluorspray.

- Einsatzbereich: feuchter Neuschnee, Nassschnee und fein- bis grobkörniger Altschnee
- Für Schneetemperaturen von 0 bis -4°C
- Erhöht Geschwindigkeit und Beschleunigungsvermögen
- Stark schmutzabweisend
- Finish-Schicht verankert sich optimal mit High Fluor-Wachsen
- Einfachste und schnellste Anwendung vor dem Rennen

**SpeedFinish 2.0 WET**

Highly concentrated fluorine spray.

- Application area: Damp, fresh snow, wet snow and fine to coarse-grained old snow
- For snow temperatures from 0 to -4°C
- For maximum speed and enhanced acceleration
- Vigorously resistant to dirt
- Finishing layer anchors itself optimally with high fluorine waxes
- Simplest, speediest application prior to racing



24366 50 ml VE/Unit 1



**SpeedFinish 2.0 MID**

Hochkonzentriertes Fluorspray.

- Einsatzbereich: universeller Einsatz bei allen Schneearten
- Für Schneetemperaturen von -2 bis -10°C
- Erhöht Geschwindigkeit und Beschleunigungsvermögen
- Stark schmutzabweisend
- Finish-Schicht verankert sich optimal mit High Fluor-Wachsen
- Einfachste und schnellste Anwendung vor dem Rennen

**SpeedFinish 2.0 MID**

Highly concentrated fluorine spray.

- Application area: universal use for all snow types
- For snow temperatures from -2 to -10°C
- For maximum speed and enhanced acceleration
- Vigorously resistant to dirt
- Finishing layer anchors itself optimally with high fluorine waxes
- Simplest, speediest application prior to racing



24367 50 ml VE/Unit 1



**SpeedFinish 2.0 COLD**

Hochkonzentriertes Fluorspray.

- Einsatzbereich: kalter und aggressiver Schnee
- Für Schneetemperaturen von -8° bis -20°C
- Erhöht Geschwindigkeit und Beschleunigungsvermögen
- Stark schmutzabweisend
- Finish-Schicht verankert sich optimal mit High Fluor-Wachsen
- Einfachste und schnellste Anwendung vor dem Rennen

**SpeedFinish 2.0 COLD**

Highly concentrated fluorine spray.

- Application area: Cold and aggressive snow
- For snow temperatures from -8° to -20°C
- For maximum speed and enhanced acceleration
- Vigorously resistant to dirt
- Finishing layer anchors itself optimally with high fluorine waxes
- Simplest, speediest application prior to racing



24368 50 ml VE/Unit 1



NEW



**SYNTEC Speed Stick**

**Syntec Speed Stick**

High-Fluorcarbon Wachsstick im handlichen Taschen-Format.

- Anwendung direkt am Start
- Schnelle, einfache und unkomplizierte Anwendung
- Für feuchte bis nasse Bedingungen, insbesondere nassen Neuschnee
- Für Schneetemperaturen von 0° bis -6°C
- Hohe Abriebsfestigkeit, breiter Anwendungsbereich
- Optimal auf die Rennwache abgestimmt
- Sehr ergiebig

**Syntec Speed Stick**

Highly fluorinated carbon wax stick in a handy pocket size.

- Application directly prior to start
- Fast, simple und uncomplicated application
- For damp to wet climate. Specifically for fresh wet snow
- For snow temperatures from 0° to -6°C
- High abrasion resistance, broad range of applications
- Optimally adjusted to suit race waxes
- Good value for money



24380

25 g

VE/Unit 1

ALPINE NORDIC



ALPINE / NORDIC

Photo: GEPA pictures / Athlete: Ilka Stuhec

**SYNTEC Race Alpin**

**Syntec Race WET - Alpin**

- High Fluor Synthese-Pulver.
- DAS neue Erfolgswachs aus dem Weltcup
  - Neue SYNTEC-Technologie ermöglicht völlig neue Performance
  - Bislang unerreichte Beschleunigung, Geschwindigkeit und Abriebsfestigkeit
  - Mit Wachseisen aufbügeln (z.B. HOLMENKOL Digital Racing Waxer) oder Einkorken
  - Bester Einsatzbereich: Feuchter bis nasser grob- und feinkörniger Schnee
  - Für Schneetemperaturen von 0° bis -6°C
  - Bügeltemperatur 150 ~ 160°C

**Syntec Race WET - Alpin**

- Highly fluorinated synthesis powder.
- THE new World Cup success wax
  - New SYNTEC technology enables a completely new level of performance
  - Previously unknown acceleration, speed and resistance to abrasion
  - Apply with a wax iron (e.g. HOLMENKOL Digital Racing Waxer) or through corking
  - Optimum use: Damp to wet coarse and fine-grained snow
  - For snow temperatures from 0° to -6°C
  - Ironing temperature 150 ~ 160°C



24541 30 g VE/Unit 1



**SYNTEC Race Nordic**

**Syntec Race WET - Nordic**

- High Fluor Synthese-Pulver.
- DAS neue Erfolgswachs aus dem Weltcup
  - Neue SYNTEC-Technologie ermöglicht völlig neue Performance
  - Bislang unerreichte Beschleunigung, Geschwindigkeit und Abriebsfestigkeit
  - Mit Wachseisen aufbügeln (z.B. HOLMENKOL Digital Racing Waxer) oder Einkorken
  - Bester Einsatzbereich: Feuchter bis nasser grob- und feinkörniger Schnee
  - Für Schneetemperaturen von 0° bis -4°C
  - Bügeltemperatur 170°C

**Syntec Race WET - Nordic**

- Highly fluorinated synthesis powder.
- THE new World Cup success wax
  - New SYNTEC technology enables a completely new level of performance
  - Previously unknown acceleration, speed and resistance to abrasion
  - Apply with a wax iron (e.g. HOLMENKOL Digital Racing Waxer) or through corking
  - Optimum use: Damp to wet coarse and fine-grained snow
  - For snow temperatures from 0° to -4°C
  - Ironing temperature 170°C



24346 30 g VE/Unit 1



**Syntec Race MID - Alpin**

- High Fluor Synthese-Pulver.
- DAS neue Erfolgswachs aus dem Weltcup
  - Neue SYNTEC-Technologie ermöglicht völlig neue Performance
  - Bislang unerreichte Beschleunigung, Geschwindigkeit und Abriebsfestigkeit
  - Mit Wachseisen aufbügeln (z.B. HOLMENKOL Digital Racing Waxer) oder Einkorken
  - Bester Einsatzbereich: Feiner bis grobkörniger Schnee
  - Für Schneetemperaturen von -4° bis -12°C
  - Bügeltemperatur 150 ~ 160°C

**Syntec Race MID - Alpin**

- Highly fluorinated synthesis powder.
- THE new World Cup success wax
  - New SYNTEC technology enables a completely new level of performance
  - Previously unknown acceleration, speed and resistance to abrasion
  - Apply with a wax iron (e.g. HOLMENKOL Digital Racing Waxer) or through corking
  - Optimum use: Fine to coarse-grained snow
  - For snow temperatures from -4° to -12°C
  - Ironing temperature 150 ~ 160°C



24542 30 g VE/Unit 1



**Syntec Race MID - Nordic**

- High Fluor Synthese-Pulver.
- DAS neue Erfolgswachs aus dem Weltcup
  - Neue SYNTEC-Technologie ermöglicht völlig neue Performance
  - Bislang unerreichte Beschleunigung, Geschwindigkeit und Abriebsfestigkeit
  - Mit Wachseisen aufbügeln (z.B. HOLMENKOL Digital Racing Waxer) oder Einkorken
  - Bester Einsatzbereich: Für feuchten bis trockenen Schnee
  - Für Schneetemperaturen von -2° bis -10°C
  - Bügeltemperatur 170°C

**Syntec Race MID - Nordic**

- Highly fluorinated synthesis powder.
- THE new World Cup success wax
  - New SYNTEC technology enables a completely new level of performance
  - Previously unknown acceleration, speed and resistance to abrasion
  - Apply with a wax iron (e.g. HOLMENKOL Digital Racing Waxer) or through corking
  - Optimum use: For damp to dry snow
  - For snow temperatures from -2° to -10°C
  - Ironing temperature 170°C



24347 30 g VE/Unit 1



**Syntec Race COLD - Alpin**

- High Fluor Synthese-Pulver.
- DAS neue Erfolgswachs aus dem Weltcup
  - Neue SYNTEC-Technologie ermöglicht völlig neue Performance
  - Bislang unerreichte Beschleunigung, Geschwindigkeit und Abriebsfestigkeit
  - Mit Wachseisen aufbügeln (z.B. HOLMENKOL Digital Racing Waxer) oder Einkorken
  - Bester Einsatzbereich: Kalte und trockene Bedingungen,
  - Für Schneetemperaturen von -12° bis -20°C
  - Bügeltemperatur 160 ~ 170°C

**Syntec Race COLD - Alpin**

- Highly fluorinated synthesis powder.
- THE new World Cup success wax
  - New SYNTEC technology enables a completely new level of performance
  - Previously unknown acceleration, speed and resistance to abrasion
  - Apply with a wax iron (e.g. HOLMENKOL Digital Racing Waxer) or through corking
  - Optimum use: Cold and dry conditions
  - For snow temperatures from -12° to -20°C
  - Ironing temperature 160 ~ 170°C



24543 30 g VE/Unit 1



**Syntec Race COLD - Nordic**

- High Fluor Synthese-Pulver.
- DAS neue Erfolgswachs aus dem Weltcup
  - Neue SYNTEC-Technologie ermöglicht völlig neue Performance
  - Bislang unerreichte Beschleunigung, Geschwindigkeit und Abriebsfestigkeit
  - Mit Wachseisen aufbügeln (z.B. HOLMENKOL Digital Racing Waxer) oder Einkorken
  - Bester Einsatzbereich: Für trockenen und kalten Schnee,
  - Für Schneetemperaturen von -8° bis 20°C
  - Bügeltemperatur 160°C

**Syntec Race COLD - Nordic**

- Highly fluorinated synthesis powder.
- THE new World Cup success wax
  - New SYNTEC technology enables a completely new level of performance
  - Previously unknown acceleration, speed and resistance to abrasion
  - Apply with a wax iron (e.g. HOLMENKOL Digital Racing Waxer) or through corking
  - Optimum use: For dry and cold snow
  - For snow temperatures from -8° to -20°C
  - Ironing temperature 160°C



24348 30 g VE/Unit 1



**Geben Sie sich mit dem Standard zufrieden oder suchen Sie neue Wege?**

Wir sind ständig auf der Suche nach neuen Möglichkeiten. Wir synthetisieren maßgeschneiderte Wirkstoffe. Wir entwickeln zukunftsweisend bislang unbekannte Rezepturen. Wir setzen neuste Technologien ein. Das ist das SYNTEC-Projekt.

Als Resultat stehen Produkte, die nach aktuellsten Erkenntnissen entwickelt, unter größtem Einsatz getestet und unter modernsten Bedingungen produziert werden. Vertrauen Sie HOLMENKOL – ihrer „LICENSE TO WIN“.

**Are you satisfied with standard products, or looking for new innovations?**

We continually search for new options. We synthesize tailor-made substances and agents. We develop pioneering and previously unknown recipes. We exploit the latest technologies. This is the SYNTEC project.

The results achieved are products developed on the basis of the latest findings, tested with the greatest of dedication and produced under the most modern conditions. Trust in HOLMENKOL – your License to Win.



Produktentwicklung beginnt bei HOLMENKOL in der Grundlagenforschung. Unser Labor ist ständig auf der Suche nach maßgeschneiderten Wirkstoffen, die unsere Produkte verbessern. Im SYNTEC-Projekt steht dabei die eigene Wirkstoffentwicklung und Synthesisierung in exklusiver Zusammenarbeit mit Forschungseinrichtungen und Universitäten im Vordergrund. Zusätzlich arbeiten wir mit namhaften Rohstoffherstellern zusammen.

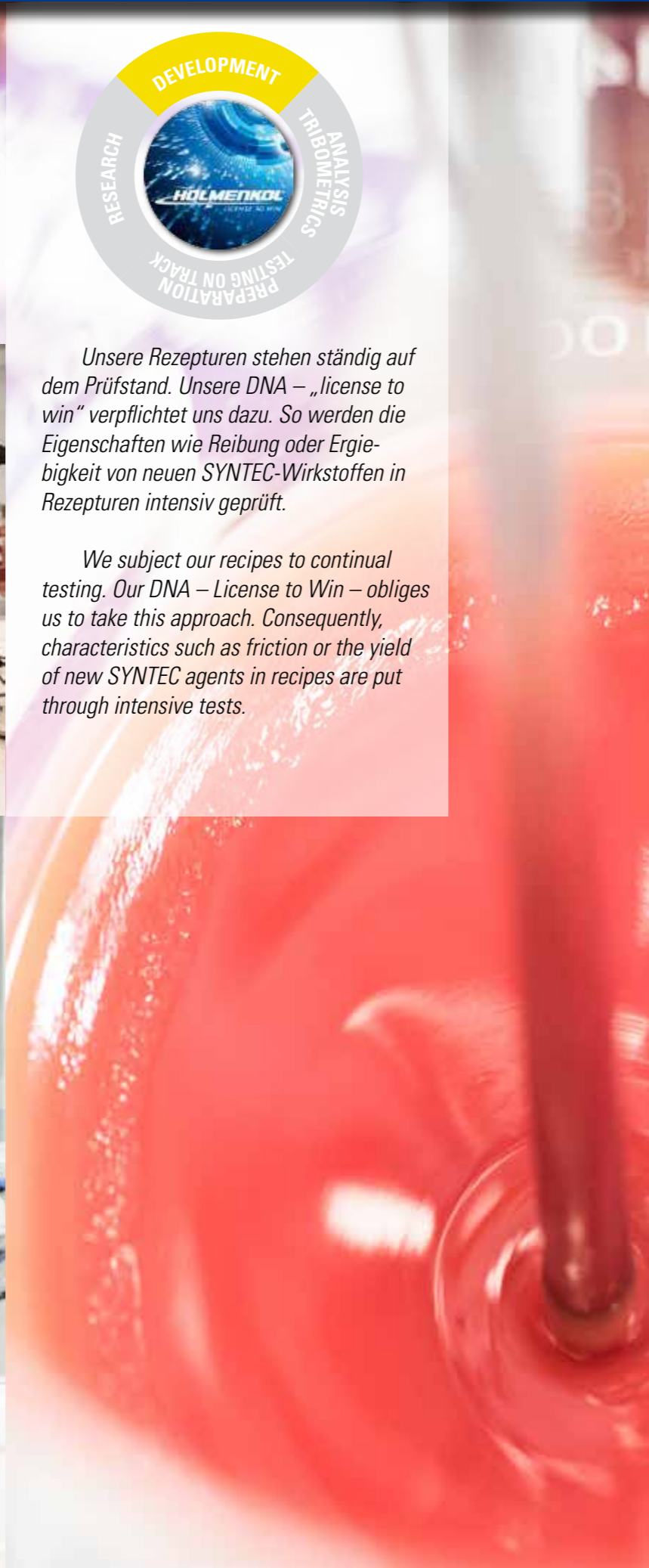
Product development at HOLMENKOL begins with basic research. Our laboratory continually strives to produce tailor-made agents to improve our products. The focus in the SYNTEC project is on development of our own agents and synthesizing in exclusive cooperation with research institutes and universities. We also work closely together with well-known raw material manufacturers.





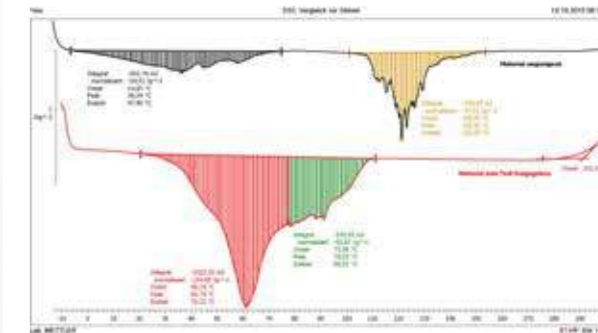
*Unsere Rezepturen stehen ständig auf dem Prüfstand. Unsere DNA – „license to win“ verpflichtet uns dazu. So werden die Eigenschaften wie Reibung oder Ergiebigkeit von neuen SYNTEC-Wirkstoffen in Rezepturen intensiv geprüft.*

*We subject our recipes to continual testing. Our DNA – License to Win – obliges us to take this approach. Consequently, characteristics such as friction or the yield of new SYNTEC agents in recipes are put through intensive tests.*



*Unsere hochwertigste Laborausstattung sichert beste Qualität und maximale Funktionalität. Maßgeschneiderte exklusive SYNTEC-Wirkstoffe sprechen für sich. Jedes Produkt muss überzeugen.*

*The state-of-the-art equipment in our laboratory ensures the finest quality and maximum functionality. Tailor-made, exclusive SYNTEC agents speak for themselves, and each product must impress on its own merits.*







HOLMENKOL ist die „license to win“ von Lillehammer bis Val di Fiemme und von Beaver Creek bis Moskau. Unser Testteam legt jedes Jahr über 150.000 km per PKW, Flugzeug und Zug zurück, um unsere Produkte bei nahezu allen Schnee- und Witterungsbedingungen zu testen. -30 °C bis +10 °C, Neuschnee oder Altschnee – unsere Produkte müssen überzeugen, bevor sie unser Siegel „LICENSE TO WIN“ verdienen.

HOLMENKOL is the License to Win from Lillehammer to Val di Fiemme and Beaver Creek to Moscow. Our test team covers over 150,000 km each year by car, plane and train to test our products under practically every snow and weather condition. -30 °C to +10 °C, fresh or old snow – our products must be convincing to earn our License to Win seal.



**Marcel Lipburger**  
Director World Racing Team  
Alpine

**Thomas Burmann**  
Director World Racing Team  
Nordic

„Testen ist Grundlage unserer Arbeit. Immer und immer wieder. Nur so sind unsere Produkte beständig erfolgreich.“

„Seit über 25 Jahren teste ich Skiwaxse. In der engen Zusammenarbeit zwischen Labor und Feldtest liegt unser Schlüssel zum Erfolg.“

„Testing is the basis of our work. Over and over again. It's the only way to ensure the sustained success of our products.“

„I've been testing ski wax for over 25 years. The key to our success lies in close cooperation between the lab and field testing.“





PRODUCTION

SUCCESSFUL PRODUCTS

*HOLMENKOL-Produkte garantieren die „license to win“. Diese Ambition wird ständig durch Erfolge auf höchstem Niveau untermauert. Wir sind stolzer Lieferant von Rennläufern und Ski-Pools aus 44 Ländern. Jedes Jahr werden auf HOLMENKOL Produkten Siege bei sämtlichen Höhepunkten des Skiwinters errungen. Auch bei der alpinen Ski WM in St. Moritz und der nordischen WM in Lahti 2017 konnten mehrfach Medaillen eingefahren werden. Egal ob Skispringen, Ski Alpin, Langlauf oder Biathlon – HOLMENKOL ist die Wahl der Sieger.*

*HOLMENKOL products guarantee the License to Win. This ambition is continually underscored by success at the highest level. We are proud suppliers of racers and ski pools in 44 countries. Every year, HOLMENKOL products are victorious at all the big races of the worldcup winter. Several medals were also won at the alpine World Ski Championships in St. Moritz and the Nordic World Ski Championships in Lahti in 2017. Whether during ski jumping, Alpine, cross-country skiing or biathlon – HOLMENKOL is the choice of winners.*



*Wir stellen Qualität und Beständigkeit durch modernste Produktionsbedingungen sicher. Exklusive SYNTEC-Wirkstoffe können selbst in kleinstem Maßstab eingebunden werden. HOLMENKOL-Produkte müssen jederzeit maximalen Anforderungen entsprechen. Vertrauen Sie diesem Anspruch.*

*We ensure quality and consistency through state-of-the-art production conditions. Exclusive SYNTEC agents can be involved on even the smallest of scales. HOLMENKOL products have to meet maximum requirements at all times. Place your faith in this aspiration.*



Wachsberater  
Wax advisor



[www.holmenkol.com/de/wachsberater.html](http://www.holmenkol.com/de/wachsberater.html)



KLISTER WACHS

**Klister BLUE**

- Basisklister für alle anderen Klister
- Breiter Einsatzbereich bei grobkörnigem, aggressivem Schnee sowie Kunstschnee und eisiger Spur
- Für Lufttemperaturen von -3° bis -20°C
- Inkl. Klisterspachtel

KLISTER WAX

**Klister BLUE**

- Usuable as basis for all other types of Klister
- Broad range of applications in coarse-grained, abrasive snow as well as artificial snow and on an icy track
- For air temperatures from -3° to -20°C
- Incl. klister scraper

24237 60 ml VE/Unit 6

NORDIC



4 250081 610827



KLISTER WACHS

**Klister UNIVERSAL**

- Breiter Einsatzbereich von altem feinkörnigem Schnee bis zu grobkörnig gefrorenem Schnee (von feucht bis eisig)
- Für Lufttemperaturen von +4° bis -4°C
- Inkl. Klisterspachtel

KLISTER WAX

**Klister UNIVERSAL**

- Broad range of applications, specifically from old, fine-grained snow to coarse-grained, frozen snow (damp to icy)
- For air temperatures from +4° to -4°C
- Incl. klister scraper

24232 60 ml VE/Unit 6

NORDIC



4 250081 610780



**Klister VIOLET**

- Für nassen, grobkörnigen Schnee, sowie gefrorene eisige Spur
- Für Lufttemperaturen von +2° bis -4°C
- Inkl. Klisterspachtel

**Klister VIOLET**

- For wet, coarse-grained snow and frozen, icy tracks
- For air temperatures from +2° to -4°C
- Incl. klister scraper

24236 60 ml VE/Unit 6

NORDIC



4 250081 610810



**Klister SILVER**

- Spezialklister für feinkörnigen Altschnee, nassen und verschmutzten Schnee
- Für Lufttemperaturen von +3° bis -1°C
- Inkl. Klisterspachtel

**Klister SILVER**

- Special klister for fine-grained old snow, wet and dirty snow
- For air temperatures from +3° to -1°C
- Incl. klister scraper

24231 60 ml VE/Unit 6

NORDIC



4 250081 610773



**Klister RED**

- Breiter Einsatzbereich von eisiger Spur bis zu grobkörnigem Nassschnee (Wechselschneeklister)
- Für Lufttemperaturen von +3° bis -2°C
- Inkl. Klisterspachtel

**Klister RED**

- Broad range of applications from icy tracks to coarse-grained wet snow (Klister for snow of variable consistence)
- For air temperatures from +3° to -2°C
- Incl. klister scraper

24234 60 ml VE/Unit 6

NORDIC



4 250081 610803



**Klister BLACK SPEZIAL**

- Spezialklister für feinkörnigen Altschnee bis Nassschnee
- Einsatz in Kombination mit anderen Steigwachsen
- Für Lufttemperaturen von +10° bis -1°C
- Inkl. Klisterspachtel

**Klister BLACK SPEZIAL**

- Special klister for fine-grained old snow to wet snow
- Used in combination with other kick waxes
- For air temperatures from +10° to -1°C
- Incl. klister scraper

24230 60 ml VE/Unit 6

NORDIC



4 250081 610766



**Klister RED SPEZIAL**

- Für feuchten Neuschnee und nasse, wässrige Spur
- Für Lufttemperaturen von +0° bis -2°C
- Inkl. Klisterspachtel

**Klister RED SPEZIAL**

- For fresh, damp snow and wet, watery tracks
- For air temperatures from +0° to -2°C
- Incl. klister scraper

24233 60 ml VE/Unit 6

NORDIC



4 250081 610797





| GRIP WACHS       |   | GRIPWAX          |   |
|------------------|---|------------------|---|
| <b>Grip BASE</b> | <ul style="list-style-type: none"> <li>Grundwachs für höhere Abriebfestigkeit der Gripwaxse bei altem und aggressivem Schnee sowie Kunstschnee</li> <li>Für Lufttemperaturen von -2° bis -10°C</li> </ul> | <b>Grip BASE</b> | <ul style="list-style-type: none"> <li>Base wax for enhanced abrasion resistance of grip wax on old and abrasive snow or artificial snow</li> <li>For air temperatures from -2° to -10°C</li> </ul> |

24224      45 g      VE/Unit 6      **NORDIC**

4 250081 610742



|                   |  |                   |  |
|-------------------|--|-------------------|--|
| <b>Grip GREEN</b> | <ul style="list-style-type: none"> <li>Für trockenen, kalten Neuschnee und wenig transformierten Schnee</li> <li>Für Lufttemperaturen von -6° bis -20°C</li> </ul> | <b>Grip GREEN</b> | <ul style="list-style-type: none"> <li>For dry, cold, fresh snow and snow that has not been significantly transformed</li> <li>For air temperatures from -6° to -20°C</li> </ul> |
|-------------------|--|-------------------|--|

24219      45 g      VE/Unit 6      **NORDIC**

4 250081 610759



|                  |   |                  |  |
|------------------|---|------------------|--|
| <b>Grip BLUE</b> | <ul style="list-style-type: none"> <li>Für trockenen und feinkörnigen Altschnee</li> <li>Für Lufttemperaturen von -3° bis -7°C</li> </ul> | <b>Grip BLUE</b> | <ul style="list-style-type: none"> <li>For dry and fine-grained old snow</li> <li>For air temperatures from -3° to -7°C</li> </ul> |
|------------------|---|------------------|--|

24218      45 g      VE/Unit 6      **NORDIC**

4 250081 610735



|                        |  |                        |   |
|------------------------|--|------------------------|---|
| <b>Grip BLUE EXTRA</b> | <ul style="list-style-type: none"> <li>Breiter Einsatzbereich bei trockenem Neuschnee und feinkörnigem Pulver- und Kunstschnee</li> <li>Für Lufttemperaturen von -2° bis -6°C</li> </ul> | <b>Grip BLUE EXTRA</b> | <ul style="list-style-type: none"> <li>Broad range of applications on dry, fresh and fine-grained powder snow and artificial snow</li> <li>For air temperatures from -2° to -6°C</li> </ul> |
|------------------------|--|------------------------|---|

24217      45 g      VE/Unit 6      **NORDIC**

4 250081 610728



|                          |   |                          |   |
|--------------------------|---|--------------------------|---|
| <b>Grip BLUE SPEZIAL</b> | <ul style="list-style-type: none"> <li>Besteinsatz bei hoher Luftfeuchtigkeit, bei neuem und feinkörnigem Pulver- und Kunstschnee</li> <li>Für Lufttemperaturen von -1° bis -6°C</li> </ul> | <b>Grip BLUE SPEZIAL</b> | <ul style="list-style-type: none"> <li>Best results in high humidity and on fresh, fine-grained powder and artificial snow.</li> <li>For air temperatures from -1° to -6°C</li> </ul> |
|--------------------------|---|--------------------------|---|

24216      45 g      VE/Unit 6      **NORDIC**

4 250081 610711



| GRIP WACHS                 |  | GRIPWAX                    |  |
|----------------------------|--|----------------------------|--|
| <b>Grip VIOLET SPEZIAL</b> | <ul style="list-style-type: none"> <li>Breiter Einsatzbereich von (fallendem) Neuschnee bis zu feinem altem oder transformiertem Schnee und Kunstschnee</li> <li>Für Lufttemperaturen von 0° bis -2°C</li> </ul> | <b>Grip VIOLET SPEZIAL</b> | <ul style="list-style-type: none"> <li>Broad range of applications from (falling) fresh snow to fine, old or transformed snow and artificial snow</li> <li>For air temperatures from 0° to -2°C</li> </ul> |

24212      45 g      VE/Unit 6      **NORDIC**

4 250081 610698



|                    |  |                    |  |
|--------------------|--|--------------------|--|
| <b>Grip VIOLET</b> | <ul style="list-style-type: none"> <li>Für feuchten Neuschnee um den Gefrierpunkt</li> <li>Für Lufttemperaturen von 0°C</li> </ul> | <b>Grip VIOLET</b> | <ul style="list-style-type: none"> <li>For damp fresh snow around the freezing point</li> <li>For air temperatures of 0°C</li> </ul> |
|--------------------|--|--------------------|--|

24213      45 g      VE/Unit 6      **NORDIC**

4 250081 610704



|                 |  |                 |   |
|-----------------|--|-----------------|---|
| <b>Grip RED</b> | <ul style="list-style-type: none"> <li>Besteinsatz bei feinem altem oder transformiertem Schnee sowie feinkörnigem Kunstschnee</li> <li>Für Lufttemperaturen von +2° bis -1°C</li> </ul> | <b>Grip RED</b> | <ul style="list-style-type: none"> <li>Best for fine, old or transformed snow as well as fine-grained artificial snow</li> <li>For air temperatures from +2° to -1°C</li> </ul> |
|-----------------|--|-----------------|---|

24211      45 g      VE/Unit 6      **NORDIC**

4 250081 610681



|                    |   |                    |  |
|--------------------|---|--------------------|--|
| <b>Grip YELLOW</b> | <ul style="list-style-type: none"> <li>Klisterartig, einzusetzen bei wechselnden Bedingungen mit feuchten Neuschnee zusammen mit härteren Wachsen</li> <li>Für Lufttemperaturen von +4° bis -1°C</li> </ul> | <b>Grip YELLOW</b> | <ul style="list-style-type: none"> <li>Klister type, for use in changing conditions with damp fresh snow combined with with harder waxes</li> <li>For air temperatures from +4° to -1°C</li> </ul> |
|--------------------|---|--------------------|--|

24210      45 g      VE/Unit 6      **NORDIC**

4 250081 610674

TopSeller





GRIP WACHS

3 x Loipe Grip Wax

Dreierpack bestehend aus

- 1x 24211 Grip RED 45 g
- 1x 24212 Grip VIOLET SPEZIAL 45 g
- 1x 24216 Grip BLUE SPEZIAL 45 g

24222 3x 45 g VE/Unit 1

GRIPWAX

3 x Loipe Grip Wax

Three-pack including

- 1x 24211 Grip RED 45 g
- 1x 24212 Grip VIOLET SPEZIAL 45 g
- 1x 24216 Grip BLUE SPEZIAL 45 g

NORDIC



4 250081 610995

NEW



Nordic Skin Spray

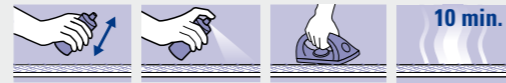
Fellimprägnierung für alle Schneearten und Temperaturen.

- Verhindert Anhaften von Schnee und Eis und sorgt für optimale Gleiteigenschaften.
- Pflege für alle Arten von Nordic-Steigfellen
- Umweltfreundliches und fellschonendes Airspray
- Verarbeitung: vor dem Langlaufen aufsprühen und mit Care Fleece in Laufrichtung einreiben, trocknen lassen. Das Spray kann auch mit dem Wachseisen leicht angebügelt werden (100°C)

Nordic Skin Spray

Skin impregnation, for all snow types and temperatures.

- Prevents snow and ice from sticking and ensures optimum gliding characteristics
- Care of skin for all kinds of Nordic grip skins
- Environmentally friendly air spray which is kind to skins
- Application: Spray on prior to cross-country skiing, and rub in with Care Fleece in the running direction, let it dry. The spray can also be slightly waxed with the waxing iron (100 ° C)



10 min.

24878 60 ml VE/Unit 6

NORDIC



4 250081 648783

NEW



Skin Cleaner

Reiniger für Ski Tour Felle sowie Nordic-Steigfelle.

- Reinigt die Felle sanft von Schmutz und Waxresten
- Steig- und Gleiteigenschaften werden dadurch wieder verbessert
- Der Reiniger greift den Kleber der Felle nicht an
- Verarbeitung: Care Fleece mit Skin Cleaner anfeuchten
- Die Felle in Laufrichtung sanft reinigen

Skin Cleaner

Cleaner for ski touring skins and Nordic climbing skins.

- Gently cleans the skins from dirt and wax residues
- The climbing and sliding properties are improved again
- The cleaner does not attack the glue of the skins
- Application: moisten Care Fleece with Skin Cleaner
- Clean the skins gently in the running direction



24874 60 ml VE/Unit 1

ALPINE NORDIC



4 250081 648745



Image source: Nordic Focus





SKI TOUR WACHS

**Ski Tour Wax Stick**

Universal Wachs Stick zum Aufreiben auf Fell und Belag. Für alle Schneearten und Temperaturen geeignet.

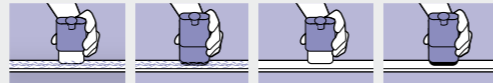
- Pflege für alle Arten von Tourenfellen
- Sorgt für optimale Gleiteigenschaften und pflegt den Belag
- Besonders fellschonend
- Handliches Hosentaschenformat
- Verarbeitung: vor und während der Skitour aufreiben, mit Polierfilz einarbeiten

SKI TOUR WAX

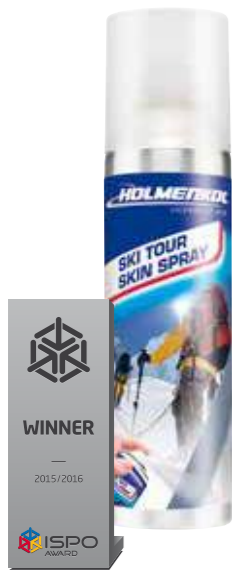
**Ski Tour Wax Stick**

Universal wax stick for applying to skins and surfaces. For all snow types and temperatures.

- Perfect care for all touring skin types
- Ensures optimum gliding characteristics and cares for the surface
- Particularly kind to skins
- Handy pocket format
- Application: Rub on before and during your ski tour, work in with a polishing fleece.



24871 50 g VE/Unit 6



**Ski Tour Skin Spray**

Fellimprägnierung, für alle Schneearten und Temperaturen geeignet.

- Verhindert Anhaften von Schnee und Eis
- Pflege für alle Arten von Tourenfellen
- Sorgt für optimale Gleiteigenschaften und pflegt den Belag
- Umweltfreundliches und fellschonendes Airspray
- Verarbeitung: vor der Skitour aufsprühen, trocknen lassen und leicht mit dem Wachseisen (100°C) nachbügeln

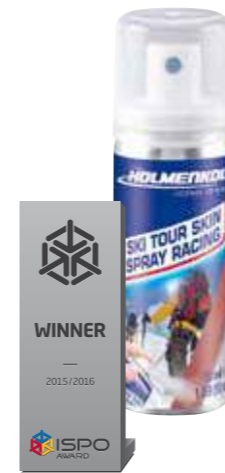
**Ski Tour Skin Spray**

Skin impregnation, for all snow types and temperatures.

- Prevents snow and ice from sticking
- Perfect care for all touring skin types
- Ensures optimum gliding characteristics and cares for the surface
- Environmentally friendly air spray which is kind to skins
- Application: Spray on before your ski tour, allow to dry and iron lightly with an iron (100°C)



24873 125 ml VE/Unit 6



SKI TOUR WACHS

**Ski Tour Skin Spray Racing**

Racing Wachs Spray zur Behandlung des Fells. Für alle Schneearten und Temperaturen geeignet.

- Verhindert Anhaften von Schnee und Eis
- Erhöht Steigvermögen
- Optimierte Gleiteigenschaften für höhere Geschwindigkeit
- Besonders fellschonend
- Verarbeitung: vor der Skitour aufsprühen und trocknen lassen

SKI TOUR WAX

**Ski Tour Skin Spray Racing**

Racing wax spray for treating the skin. For all snow types and temperatures.

- Prevents snow and ice from sticking
- Enhances climbing characteristics
- Optimises gliding characteristics for increased speed
- Particularly kind to skins
- Application: Spray on before your ski tour and allow to dry



24875 50 ml VE/Unit 1



**Ski Tour Decor Spray**

Anti-Ice Spray für das Ski-Dekor.

- Verhindert Anhaften von Schnee und Eis auf der Skioberseite
- Verarbeitung: vor der Skitour aufsprühen und trocknen lassen
- Umweltfreundliches Airspray

**Ski Tour Decor Spray**

Anti-ice spray for ski decor.

- Prevents snow and ice from sticking to the upper ski surface
- Application: Spray on before your ski tour and allow to dry
- Environmentally friendly air spray



24877 125 ml VE/Unit 6



**Skin Cleaner**

Reiniger für Ski Tour Felle sowie Nordic-Steigfelle.

- Reinigt die Felle sanft von Schmutz und Waxresten
- Steig- und Gleiteigenschaften werden dadurch wieder verbessert
- Der Reiniger greift den Kleber der Felle nicht an
- Verarbeitung: Care Fleece mit Skin Cleaner anfeuchten
- Die Felle in Laufrichtung sanft reinigen

**Skin Cleaner**

Cleaner for ski touring skins and Nordic climbing skins.

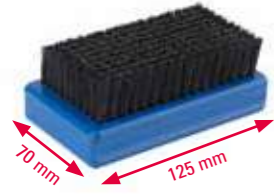
- Gently cleans the skins from dirt and wax residues
- The climbing and sliding properties are improved again
- The cleaner does not attack the glue of the skins
- Application: moisten Care Fleece with Skin Cleaner
- Clean the skins gently in the running direction



24874 60 ml VE/Unit 1





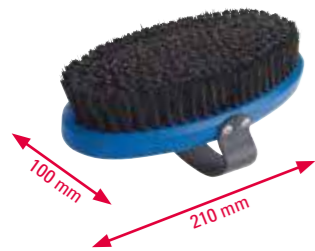


| BÜRSTEN                |   | BRUSHES                |   |
|------------------------|---|------------------------|---|
| <b>BaseBrush Steel</b> | Optimale Stahlbürste zum Reinigen des Belages vor- und während dem Wachsen mit Heißwachsen.<br>– Perfekt geeignet zum Ausbürsten von Basiswachsen | <b>BaseBrush Steel</b> | Optimum steel brush for cleaning the surface prior to and during waxing with hot waxes.<br>– Perfect for brushing basic waxes |

24524 25 mm VE/Unit 4

ALPINE NORDIC

4 250081 645249

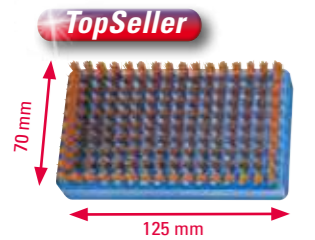


| BÜRSTEN                |   | BRUSHES                |  |
|------------------------|---|------------------------|--|
| <b>OvalBrush Steel</b> | Weltcupbewährte Stahlbürste zum Reinigen des Belages vor- und während dem Wachsen mit Heißwachsen.<br>– Sehr gutes Handling durch große Handauflagefläche und Halte-Strap<br>– Perfekt geeignet zum Ausbürsten von Basiswachsen<br>– Die Standard-Bürste im Nordischen-Rennlauf | <b>OvalBrush Steel</b> | World Cup proven steel brush for cleaning the base prior to and during hot waxing.<br>– Excellent handling through a large hand contact surface and holding strap<br>– Perfect for brushing basic waxes<br>– The standard brush in Nordic racing |

24522 25 mm VE/Unit 1

ALPINE NORDIC

4 250081 612241

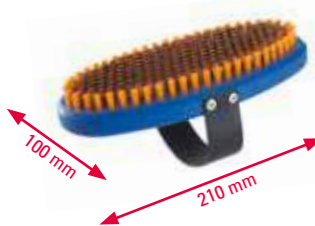


| BÜRSTEN                 |   | BRUSHES                 |   |
|-------------------------|---|-------------------------|---|
| <b>BaseBrush Bronze</b> | Grobe Bronzebürste zum Reinigen des Skibelags vor- und während dem Wachsen mit Heißwachsen.<br>– Perfekt zum Freilegen der Struktur<br>– Die ideale Allround-Bürste | <b>BaseBrush Bronze</b> | Coarse bronze brush suitable for cleaning ski surfaces prior to and during hot waxing.<br>– Perfect for exposing the structure<br>– The ideal all-round brush |

24502 12 mm VE/Unit 6

ALPINE NORDIC

4 250081 616898



| BÜRSTEN                 |  | BRUSHES                 |  |
|-------------------------|--|-------------------------|--|
| <b>OvalBrush Bronze</b> | Grobe Bronzebürste zum Reinigen des Skibelags vor- und während dem Wachsen mit Heißwachsen.<br>– Sehr gutes Handling durch große Handauflagefläche und Halte-Strap<br>– Perfekt zum Freilegen der Struktur<br>– Die ideale Allround-Bürste | <b>OvalBrush Bronze</b> | Coarse bronze brush suitable for cleaning ski surfaces prior to and during hot waxing.<br>– Excellent handling through a large hand contact surface and holding strap<br>– Perfect for exposing the structure<br>– The ideal all-round brush |

24520 12 mm VE/Unit 1

ALPINE NORDIC

4 250081 612227

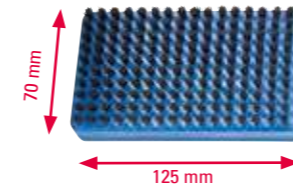


| BÜRSTEN                           |   | BRUSHES                           |   |
|-----------------------------------|---|-----------------------------------|---|
| <b>OvalBrush Bronze long wire</b> | Weltcupbewährte grobe Bronzebürste zum Reinigen des Belages vor- und während dem Wachsen mit Heißwachsen.<br>– Sehr gutes Handling durch große Handauflagefläche und Halte-Strap<br>– Perfekt geeignet zur Freilegung der Struktur<br>– Extrem langlebig<br>– Die Standard-Bürste im Alpen-Rennlauf | <b>OvalBrush Bronze long wire</b> | World Cup proven coarse bronze brush suitable for cleaning ski surfaces prior to and during hot waxing.<br>– Excellent handling through a large hand contact surface and holding strap<br>– Perfect for exposing the structure<br>– Extremely long-lasting<br>– The ideal all-round brush |

24534 20 mm VE/Unit 1

ALPINE NORDIC

4 250081 645348



| BÜRSTEN                   |   | BRUSHES                    |   |
|---------------------------|---|----------------------------|---|
| <b>BaseBrush Rosshaar</b> | Ideale Rosshaarbürste zum Ein- und Ausbürsten von Finish-Produkten (z.B. HOLMENKOL Syntec Race Powder). | <b>BaseBrush Horsehair</b> | The ideal horsehair brush for applying and brushing out finishing products (e.g. HOLMENKOL Syntec Race Powder). |

24513 8 mm VE/Unit 6

ALPINE NORDIC

4 250081 614849



| BÜRSTEN                   |  | BRUSHES                    |  |
|---------------------------|--|----------------------------|--|
| <b>OvalBrush Rosshaar</b> | Ideale Rosshaarbürste zum Ein- und Ausbürsten von Finish-Produkten (z.B. HOLMENKOL Syntec Race Powder).<br>– Sehr gutes Handling durch große Handauflagefläche und Halte-Strap | <b>OvalBrush Horsehair</b> | The ideal horsehair brush for applying and brushing out finishing products (e.g. HOLMENKOL Syntec Race Powder).<br>– Excellent handling through a large hand contact surface and holding strap |

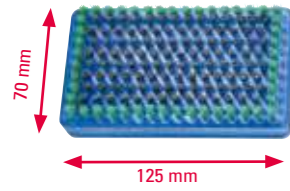
24533 10 mm VE/Unit 1

ALPINE NORDIC

4 250081 612296



Expert Tip



BÜRSTEN

**BaseBrush Steel MicroFinish**

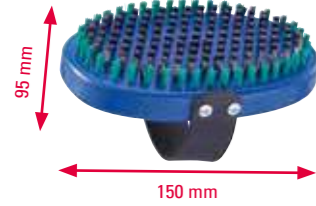
- Weltcupbewährte ultrafeine Stahlbürste zum finalen Freilegen der Struktur.
- Entfernt letzte Wachsreste tief im Inneren der Struktur
  - Sorgt für mehr Geschwindigkeit
  - Optimal für Finishprodukte geeignet (z.B. HOLMENKOL Syntec Race Powder)
  - Geheimtip zur Reinigung des Belages nach dem Rennen (Anwendung mit HOLMENKOL Base Cleaner)

BRUSHES

**BaseBrush Steel MicroFinish**

- World Cup proven ultra-fine steel brush to completely reveal the structure.
- Removes all wax residues deep inside the structure
  - Increases speed
  - Optimal for finish products (e.g. HOLMENKOL Syntec Race Powder)
  - Insider tip for cleaning the surface after racing (application with HOLMENKOL Base cleaner)

24503 12 mm VE/Unit 6



**OvalBrush Steel MicroFinish**

- Weltcupbewährte ultrafeine Stahlbürste zum finalen Freilegen der Struktur.
- Sehr gutes Handling durch große Handauflagefläche und Halte-Strap
  - Entfernt letzte Wachsreste tief im Inneren der Struktur
  - Sorgt für mehr Geschwindigkeit
  - Optimal für Finishprodukte geeignet (z.B. HOLMENKOL Syntec Race Powder)
  - Geheimtip zur Reinigung des Belages nach dem Rennen (Anwendung mit HOLMENKOL Base Cleaner)

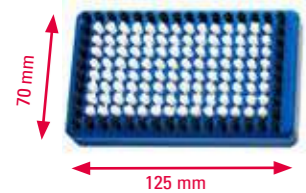
**OvalBrush Steel MicroFinish**

- World Cup proven ultra-fine steel brush to completely reveal the structure.
- Excellent handling through a large hand contact surface and holding strap
  - Removes all wax residues deep inside the structure
  - Increases speed
  - Optimal for finish products (e.g. HOLMENKOL Syntec Race Powder)
  - Insider tip for cleaning the surface after racing (application with HOLMENKOL Base Cleaner)

24523 12 mm VE/Unit 1



TopSeller



**BaseBrush Nylon**

- Sehr hochwertige Nylon-Bürste.
- Optimal geeignet zum Aufpolieren von Finishprodukten (z.B. HOLMENKOL Syntec Race Powder)

**BaseBrush Nylon**

- Superior-quality nylon brush.
- Optimally suitable for brushing finishing products (e.g. HOLMENKOL Syntec Race Powder)

24510 8 mm VE/Unit 6



**OvalBrush Nylon**

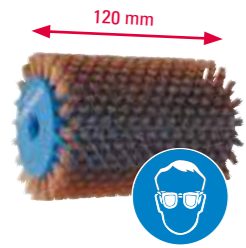
- Sehr hochwertige Nylon-Bürste.
- Sehr gutes Handling durch große Handauflagefläche und Halte-Strap
  - Optimal geeignet zum Aufpolieren von Finishprodukten (z.B. HOLMENKOL Syntec Race Powder)

**OvalBrush Nylon**

- Superior-quality nylon brush.
- Excellent handling through a large hand contact surface and holding strap
  - Optimally suitable for brushing finishing products (e.g. HOLMENKOL Syntec Race Powder)

24530 12 mm VE/Unit 1





**ROTORBÜRSTEN**

**SpeedBrush Bronze**

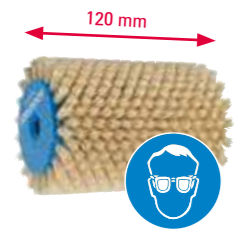
Optimale Bronzebürste zum Reinigen des Skibelags vor- und während dem Wachsen mit Heißwachsen.  
– Speziell geeignet bei neuen und frisch geschliffenen Ski.  
– **TIPP! Mit niedriger Drehzahl bürsten und nur mit Arbeitsschutz verwenden.**

**ROTOR BRUSHES**

**SpeedBrush Bronze**

Optimum bronze brush for cleaning the surface prior to and during waxing with hot waxes.  
– Especially suitable for use on new and freshly ground skis.  
– **TIP! Brush at low speed and only with working protection.**

20674 12 mm VE/Unit 1



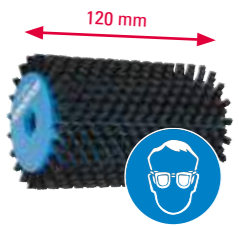
**SpeedBrush Fibre**

Allroundbürste zum Ausbürsten aller Arten von Heißwachsen.

**SpeedBrush Fibre**

All-round brush for brushing all hot wax types.

20670 12 mm VE/Unit 1



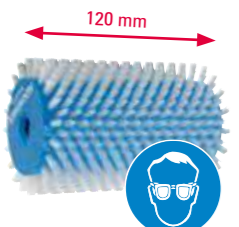
**SpeedBrush Rosshaar**

Rosshaarbürste zum Ausbürsten bei der Anwendung von Gleitwachsen und Finishprodukten.

**SpeedBrush Horsehair**

Horsehair brush for brushing in case of preparation with glider waxes and finishing products.

20672 7 mm VE/Unit 1



**SpeedBrush Nylon**

Nylonbürste speziell geeignet zum Aufpolieren von Finishprodukten.

**SpeedBrush Nylon**

Nylon brush especially suitable for polishing up finishing products.

20671 7 mm VE/Unit 1



**ROTORBÜRSTEN**

**SpeedBrush Fleece**

Weltcupbewährte, nahtlose Vliesrolle zum optimalen und belagschonenden Einarbeiten von Finishprodukten.

**ROTOR BRUSHES**

**SpeedBrush Fleece**

World Cup proven seamless fleece roller for optimal, gentle rubbing in of finishing products.

20688 VE/Unit 1



**SpeedStick Pro II**

Sehr hochwertiger Aufnahmestab für alle SpeedBrush-Bürsten.  
– Hochwertige Edelstahlausführung  
– Einzigartiger Klick-Schnellwechsel-Mechanismus

**SpeedStick Pro II**

Superior-quality holding rod for all SpeedBrush brushes.  
– Unique click fast-change mechanism  
– High-grade stainless steel design.

20685 120 mm VE/Unit 1



**SpeedShield Pro II (Arbeitsschutz)**

Optimales Schutzschild für SpeedStick (20685).

**SpeedShield Pro II (working protection)**

Optimum shield for SpeedStick (20685).

20686 120 mm VE/Unit 1





| REINIGEN   |        | CLEANING   |  |
|--|--------|--|--|
| <b>WaxAb Wachsentrfer Spray</b>  |        | <b>WaxAb Wax Remover Spray</b>   |  |
| Spezialreiniger und Wachsentrfer.  |        | Special cleaning agent and wax remover.  |  |
| <ul style="list-style-type: none"> <li>– Perfekt geeignet zur schonenden Entfernung von Wachs, Fett, Öl, und Harz von Belägen, Kleidung und Händen</li> <li>– Optimal dosierbar</li> </ul> |        | <ul style="list-style-type: none"> <li>– For gentle removal of grease, oil, resin and wax from hands, coatings and clothing</li> <li>– Optimal dosability</li> </ul> |  |
|  |        |  |  |
| 24410  | 250 ml | VE/Unit 6  |  |



| Reiniger   |         | Cleaner  |  |
|--|---------|--|--|
| Spezialreiniger und Wachsentrfer.  |         | Special cleaning agent and wax remover.  |  |
| <ul style="list-style-type: none"> <li>– Perfekt geeignet zur schonenden Entfernung von Wachs, Fett, Öl, und Harz von Belägen, Kleidung und Händen</li> <li>– Optimal dosierbar</li> </ul> |         | <ul style="list-style-type: none"> <li>– For gentle removal of grease, oil, resin and wax from hands, coatings and clothing</li> <li>– Optimal dosability</li> </ul> |  |
|  |         |  |  |
| 20421  | 500 ml  | VE/Unit 1  |  |
| 20422  | 1000 ml | VE/Unit 1  |  |
| 20423  | 3000 ml | VE/Unit 1  |  |



| Racing Base Cleaner  |        | Racing Base Cleaner  |  |
|--|--------|--|--|
| Einzigartiger Spezialreiniger für Racing Finish Produkte.  |        | Unique special cleaner for Racing Finish products.   |  |
| <ul style="list-style-type: none"> <li>– Löst selektiv Fluormaterialien und Verschmutzungen von der Gleitzone</li> <li>– Im Anschluss an die Behandlung nimmt der Ski wieder mehr Wachs auf</li> <li>– Ski gewinnt dadurch wieder an Grundgeschwindigkeit</li> </ul> |        | <ul style="list-style-type: none"> <li>– Solves selectively fluorine materials and dirt from the sliding zone</li> <li>– After the treatment, the skis take again more wax on</li> <li>– Ski gains thereby again at basic speed</li> </ul> |  |
|  |        |  |  |
| 24518  | 100 ml | VE/Unit 4  |  |
| 24519  | 500 ml | VE/Unit 1  |  |



| REINIGEN  |       | CLEANING   |  |
|---|-------|--|--|
| <b>Skin Cleaner</b>   |       | <b>Skin Cleaner</b>  |  |
| Reiniger für Ski Tour Felle sowie Nordic-Steigfelle.  |       | Cleaner for ski touring skins and Nordic climbing skins.   |  |
| <ul style="list-style-type: none"> <li>– Reinigt die Felle sanft von Schmutz und Waxresten</li> <li>– Steig- und Gleiteigenschaften werden dadurch wieder verbessert</li> <li>– Der Reiniger greift den Kleber der Felle nicht an</li> <li>– Verarbeitung: Care Fleece mit Skin Cleaner anfeuchten</li> <li>– Die Felle in Laufrichtung sanft reinigen</li> </ul> |       | <ul style="list-style-type: none"> <li>– Gently cleans the skins from dirt and wax residues</li> <li>– The climbing and sliding properties are improved again</li> <li>– The cleaner does not attack the glue of the skins</li> <li>– Application: moisten Care Fleece with Skin Cleaner</li> <li>– Clean the skins gently in the running direction</li> </ul> |  |
|   |       |  |  |
| 24874   | 60 ml | VE/Unit 1  |  |



| CareFleece   |               | CareFleece   |  |
|--|---------------|--|--|
| Sehr saug- und aufnahmefähiges Spezialvlies.   |               | Highly absorbent special fleece cloths.  |  |
| <ul style="list-style-type: none"> <li>– Optimal für die Belagsreinigung und Polierarbeiten</li> <li>– Mit praktischer Abrissperforierung</li> </ul> |               | <ul style="list-style-type: none"> <li>– Optimum product for surface cleaning and polishing work</li> <li>– With practical tear-off perforation</li> </ul> |  |
| 24490  | 27 m x 20 cm  | VE/Unit 1  |  |
| 24491  | 102 m x 20 cm | VE/Unit 1  |  |



WACHSEISEN

WAXING IRONS



SmartWaxer

Sehr hochwertiges, handliches Wachseisen.

- Einfache und exakte Temperatureinstellung über Drehknopf
- Konstante Wärmeregulation durch extradicke Bodenplatte
- Temperaturregelung von 50 -160 °C
- Einzigartige Spezialstruktur in der Bodenplatte garantiert die optimale Wachsverteilung
- Lieferung inkl. hitzeresistenter Abstellplatte
- Mit 12 mm starker Bodenplatte

SmartWaxer

Superior-quality, handy wax iron.

- Simple and precise temperature setting with a rotary knob
- Constant heat through extra thick bottom plate
- Temperature range from 50 -160 °C
- Unique special sole design ensures the optimum distribution of wax
- Comes with heat-resistant depositing plate
- With 12 mm thick base plate

20603 230 V VE/Unit 1



20604 110 V VE/Unit 1



ClassicWaxer

Rennlaufbewährtes, sehr hochwertiges, handliches Wachseisen.

- Einfache und exakte Temperatureinstellung über Drehknopf
- Konstante Wärmeregulation durch extradicke Bodenplatte
- Mit glatter Bodenplatte (ohne Rillenstruktur) besonders zum Bügeln von Steigwachs geeignet
- Lieferung inkl. hitzeresistenter Abstellplatte
- Mit 12 mm starker Bodenplatte

ClassicWaxer

Superior-quality, handy wax iron with a proven racing record.

- Simple and precise temperature setting with a rotary knob
- Constant heat through extra thick bottom plate.
- With a smooth bottom plate (without grooved structure) especially suited to iron grip wax.
- Comes with heat-resistant depositing plate
- With 12 mm thick base plate

20602 230 V VE/Unit 1



Electronic RacingWaxer

Rennlaufbewährter Profi-Waxer.

- Einfache und exakte Temperatureinstellung über Drehknopf
- Temperatur wird per Mikroprozessor geregelt und bleibt beim Arbeiten stabil
- Die extra dicke Bodenplatte ermöglicht ein ideales Verarbeiten von temperaturempfindlichen Spezial- und Rennwachsen
- Temperaturregelung von 90 -160 °C
- Made in EU
- Mit 15 mm starker Bodenplatte

Electronic RacingWaxer

Professional waxer with a proven racing record.

- Simple and precise temperature setting with a rotary knob
- The temperature is controlled by a micro-processor, keeping it stable during processing
- The extra-thick base plate enables ideal processing of temperature-sensitive special and racing waxes
- Temperature range from 90 -160 °C
- Made in EU
- With 15 mm thick base plate

24420 230 V VE/Unit 1



24421 110 V VE/Unit 1



WACHSEISEN

WAXING IRONS

Digital RacingWaxer

Weltcupbewährter Profi-Waxer mit digitaler Anzeige.

- Einfache und exakte Temperatureinstellung über Drehknopf
- Temperatur wird per Mikroprozessor geregelt und bleibt beim Arbeiten stabil
- Die extra dicke Bodenplatte ermöglicht ein ideales Verarbeiten von temperaturempfindlichen Spezial- und Rennwachsen
- Temperaturregelung von 90 -180 °C
- Made in EU
- Mit 15 mm starken Bodenplatte

Digital RacingWaxer

Professional World Cup waxer with digital display.

- Simple and precise temperature setting with a rotary knob
- The temperature of this iron is controlled by a micro-processor, keeping it stable during processing
- The extra-thick base plate enables ideal processing of temperature-sensitive special and racing waxes
- Temperature range from 90 -180 °C
- Made in EU
- With 15 mm thick base plate

24422 230 V VE/Unit 1



24423 110 V VE/Unit 1



Digital RacingWaxer Thick Plate

Profi-Waxer der Weltcup Mannschaften mit digitaler Anzeige.

- Die Temperatur wird per Mikroprozessor geregelt und dadurch beim Arbeiten stabil gehalten
- Die extra dicke Bodenplatte ermöglicht ein ideales Verarbeiten von temperaturempfindlichen Spezial- und Rennwachsen auch bei kalten Umgebungstemperaturen
- Temperaturregelung von 90 -180 °C
- Inklusive stabilem Koffer
- Mit 26 mm dicker Bodenplatte

Digital RacingWaxer Thick Plate

Professional waxer with digital display used by World Cup teams.

- A microprocessor controls the temperature, keeping it stable during working
- The extra-thick base plate enables ideal application of temperature-sensitive special and racing waxes, even in cold ambient temperatures
- Temperature control from 90 -180 °C
- Including sturdy case
- With 26 mm thick base plate

24414 230 V VE/Unit 1



24415 110 V VE/Unit 1



Wachseisen Ablage

Stabile Aluminium-Ablage inkl. Silikonenschutz für Wachseisen.

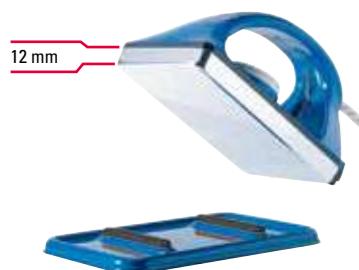
- Schutz für Wachseisen / keine Kerben im Eisen!
- Zur Montage am Servicetisch (z. Bsp. 20725)
- Passend für alle Tische mit einer Tischplattenstärke von max. 50 mm
- Geeignet für alle Wachseisen mit einer Breite bis 110 mm
- Hitzebeständig bis 230 °C

Waxing iron tray

Robust aluminium tray for waxing iron; includes silicon protection.

- Protects waxing iron / no notches in the iron!
- Can be installed on a service table (e.g. 20725)
- Suitable for all tables with a tabletop thickness of up to 50 mm
- Suitable for all waxing irons with a width of up to 110 mm
- Heat resistant up to 230 °C

20723 VE/Unit 1





WACHSEISEN

Wax Fleece

Sehr hochwertiges Vlies zur Anwendung beim Einbügeln.  
– Sorgt für gleichmäßigen und schonenden Wachsaufrag  
– Vermeidet den direkten Kontakt des Wachseisens mit dem Skibelag

WAXING IRONS

Wax Fleece

Superior-quality fleece for use during ironing.  
– Ensures uniform and careful wax application  
– Avoids direct contact between the waxer and ski surface

20620 100 Stk/pcs. VE/Unit 1



4 014701 019816

KLINGEN

Plexiklinge

Sehr hochwertige Plexiglas-Klinge zum Abziehen von überschüssigem Heißwachs.

SCRAPERS

Plastic scraper

Superior-quality acrylic glass blade for scraping off residual hot wax.

20630 130 x 60 x 3 mm VE/Unit 24



4 014701 000371

20631 130 x 60 x 5 mm VE/Unit 12



4 014701 000883

Plexiklingenschärfer Racing

Weltcupbewährtes Profigerät zum Nachschärfen von Plexiglas-Klingen.

- Nutzbar für Plexiglas-Klingen von 3 bis 5 mm Breite
- Geeignet für die Montage am Arbeitstisch
- Inkl. Feile: CrossFile Mini 100 x 30 mm (Art. 20521)

Scraper Sharpener Racing

World Cup proven professional device for sharpening plastic scrapers.

- For plastic scrapers from 3 to 5 mm width
- Can be fastened to the worktable
- Comes with a file: CrossFile Mini 100 x 30 mm (art. 20521)

24622 VE/Unit 1



4 250081 616096

Rillenstift für LL- und Sprungski

Sehr hochwertiger, langlebiger Rillenstift aus abgerundetem Aluminium.

- Optimal geeignet zum Säubern der Mittelrinne von Langlauf- und Sprungski

Groove scraper for cross-country and jump skis

High quality durable groove scraper with rounded aluminium.

- Optimal for cleaning the groove of cross-country and jump skis

20638 VE/Unit 1



4 014701 601028

Nirostaklinge

Extrascharfe, langlebige Nirostaklinge.

- Optimal geeignet zum Bearbeiten von Seitenkanten und Belagsflächen

Stainless steel scraper

Extra-sharp, durable Nirosta blade.

- Optimally suitable for edge tuning and working surfaces

20635 112,5 x 60 mm VE/Unit 1



4 014701 024582

TopSeller



TOOLS



**SCHLEIFPADS**

**PadSet**

Spezialschleifpads zum Aufrauen von Belagsflächen.

**GRINDING PADS**

**PadSet**

Special grinding pads for roughening the base.

24495

VE/Unit 6



**Kantenbearbeitung**

**Edge Trick**

Taschengerät mit Oxydstein zum Entfernen von Verhärtungen und Graten an Skikanten.  
– Winkel in 0,5°-Stufen-Klicks zwischen 85° und 90° einstellbar  
– Das optimale Einstiegsgerät im Bereich Kantenbearbeitung

**Edge Tuning**

**Edge Trick**

Pocket device with oxide stone to remove rigidification and burrs on ski edges.  
– Angle adjustable in steps of 0.5° from 85° to 90°  
– The optimum starting tool for edge tuning

24624

VE/Unit 1



**Kork**

**FinishKork**

Spezialkork mit Filz zum Finishen und Polieren von Wachs und Speedprodukten.

**Cork**

**FinishKork**

Special cork with felt to finish and polish wax and speed products.

20645

VE/Unit 6



**Segment Stone Blue**

Ersatz Oxydstein für Edge Trick (Art. 24624).

**Segment Stone Blue**

Spare oxide stone for Edge Trick (art. 24624).

24612

VE/Unit 1



**SyntheticKork**

Spezialkork zum Einarbeiten von Steigwachsen.

**SyntheticCork**

Special cork to work in grip wax.

20646

VE/Unit 6



**Ergo Easy**

Handlicher Kantenschärfer mit Standardwinkeln von 88° und 89°.  
– Optimal geeignet zum Entgraten und Schärfen der Stahlkanten von Ski und Snowboard  
– Praktisches Hosentaschenformat  
– Inkl. hochwertige 40 mm Feile

**Ergo Easy**

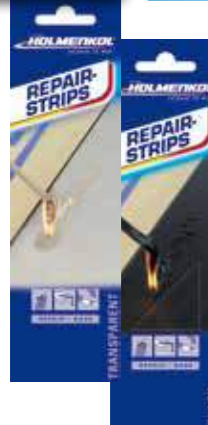
Handy edge sharpener, standard angles of 88° and 89°.  
– Optimal for deburring and grinding ski and snowboard steel edges  
– Fits into your trouser pocket  
– Comes with a high quality 40 mm file

24454

VE/Unit 1



**TopSeller** UPDATE



**Reparieren**

**Repair-Strips**

Spezialkerzen für kleine Belagsreparaturen.  
– Optimale geeignet für alle herkömmlichen Skibeläge  
– Anwendung: Anzünden, auftropfen, abziehen - fertig

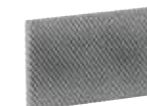
**Repair**

**Repair-Strips**

Special candles for small base repairs.  
– Optimal for all conventional ski bases  
– Light the candle, drip on the wax, and done

24402 (transparent) 5 Stk./pcs.

VE/Unit 6



**Spare File**

Ersatzfeile für Ergo Easy (Art. 24454).

**Spare File**

Spare file for Ergo Easy (art. 24454).

24464

40 mm

VE/Unit 1





| Kantenbearbeitung   |  | Edge Tuning   |  |
|---|--|---|--|
| <b>Steel Edge WorldCup</b><br>Weltcupbewährtes Profigerät zur Kantenbearbeitung von Ski und Snowboard.  |  | <b>Steel Edge WorldCup</b><br>World Cup device for edge tuning of alpine skis and snowboards.   |  |
| – Gradweise Winkeleinstellung zwischen 88° und 85°<br>– Optimal geeignet zur Einstellung des exakten Arbeitswinkels von allen Skifeilen, Schleifdiamanten und Oxydsteinen (siehe Seite 68-70) |  | – Angle adjustable in degrees from 88° to 85°<br>– Optimally suitable for achieving the exact working angle of all ski files, grinding diamonds and oxide stones (see page 68-70) |  |

|       |         |   |        |  |
|-------|---------|---|--------|--|
| 24475 | VE/Unit | 1 | ALPINE |  |
|-------|---------|---|--------|--|



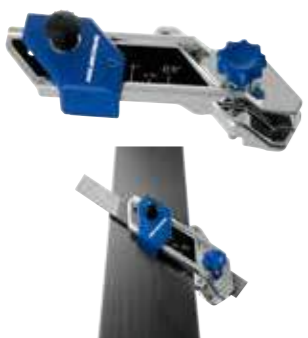
| Kantenbearbeitung   |  | Edge Tuning  |  |
|---|--|--|--|
| <b>WorldCup File Guide</b><br>Sehr hochwertige Aluminium-Kantenwinkel für die Feilenführung.  |  | <b>WorldCup File Guide</b><br>Superior-quality aluminium edge angle for file guiding.  |  |
| – Geeignet für alle Skifeilen, Schleifdiamanten und Oxydsteine (siehe Seite 68-70)<br>– Im Lieferumfang ist keine File Guide Clamp (Art. 24481) enthalten |  | – Suitable for all ski files, grinding diamonds and oxide stones (see page 68-70)<br>– Delivery does not include File Guide Clamp (art. 24481) |  |

|       |     |         |   |        |  |
|-------|-----|---------|---|--------|--|
| 24476 | 86° | VE/Unit | 1 | ALPINE |  |
| 24477 | 87° | VE/Unit | 1 | ALPINE |  |
| 24478 | 88° | VE/Unit | 1 | ALPINE |  |
| 24479 | 89° | VE/Unit | 1 | ALPINE |  |



| Kantenbearbeitung   |  | Edge Tuning  |  |
|---|--|--|--|
| <b>File Guide Clamp</b><br>Schraubklemme zur Befestigung der Feile auf dem World Cup File Guide.  |  | <b>File Guide Clamp</b><br>Screw clamp to attach the file on the World Cup File Guide.   |  |
| – Hält die Feile oder Diamanten in einer stabilen und präzisen Position auf dem File Guide (Art. 24476-79)<br>– Weltcup tip: für perfekten Halt von Feile und Diamanten sollten zwei File Guide Clamp pro File Guide verwendet werden (Art. 24476-79) |  | – Holds the files or diamonds in a stable and precise position on the file guide (art. 24476-79)<br>– World Cup tip: A perfect file and diamond hold can be achieved by using two file guide clamps per file guide (art. 24476-79) |  |

|       |         |   |        |  |
|-------|---------|---|--------|--|
| 24481 | VE/Unit | 1 | ALPINE |  |
|-------|---------|---|--------|--|



| Kantenbearbeitung   |  | Edge Tuning  |  |
|---|--|--|--|
| <b>BaseEdge File Guide</b><br>Ideales Gerät zum belagseitigen Abhängen der Stahlkanten von Ski und Snowboard.   |  | <b>BaseEdge File Guide</b><br>Ideal tool for base-sided bevelling of steel edges on skis and snowboards.                               |  |
| – Die Feilenführung kann stufenlos zwischen 0,5° und 1,5° eingestellt werden<br>– Geeignet für Skifeilen mit einer Breite von 20 bis 25 mm und einer Stärke bis zu 6 mm |  | – Infinitely variable file guide, adjustable from 0.5° to 1.5°<br>– Suitable for ski files from 20 to 25 mm width and up to 6 mm thick |  |

|       |         |   |        |  |
|-------|---------|---|--------|--|
| 24450 | VE/Unit | 1 | ALPINE |  |
|-------|---------|---|--------|--|



| Kantenbearbeitung  |  | Edge Tuning  |  |
|--|--|--|--|
| <b>Profi Edger</b><br>Sehr hochwertiger, ergonomischer Kantenschärfer mit belagsseitigen Gleitrollen.  |  | <b>Profi Edger</b><br>High quality ergonomic edge sharpener with gliding rollers on the base side.   |  |
| – Schleifwinkel einstellbar von 90° bis 85°<br>– Geeignet für alle Skifeilen, Schleifdiamanten und Oxydstein (siehe Seite 68-70)<br>– Inkl. hochwertiger 80 mm Feile |  | – Adjustable grinding angle from 90° to 85°<br>– Suitable for all ski files (20527), grinding diamonds and oxide stones (see page 68-70)<br>– Comes with a high quality 80 mm file |  |

|       |         |   |        |  |
|-------|---------|---|--------|--|
| 24497 | VE/Unit | 1 | ALPINE |  |
|-------|---------|---|--------|--|



| Kantenbearbeitung  |  | Edge Tuning  |  |
|--|--|--|--|
| <b>Semi Edger</b><br>Sehr hochwertiger, ergonomischer Kantenschärfer mit belagsseitigen Gleitflächen.  |  | <b>Semi Edger</b><br>High quality ergonomic edge grinder with gliding surfaces on the base side.   |  |
| – Schleifwinkel einstellbar von 90° bis 85°<br>– Geeignet für alle Skifeilen, Schleifdiamanten und Oxydstein (siehe Seite 68-70)<br>– Inkl. hochwertiger 80 mm Feile |  | – Grinding angle adjustable from 90° to 85°<br>– Suitable for all ski files, grinding diamonds and oxide stones (see page 68-70)<br>– Comes with a high quality 80 mm file |  |

|       |         |   |        |  |
|-------|---------|---|--------|--|
| 24496 | VE/Unit | 1 | ALPINE |  |
|-------|---------|---|--------|--|



| Kantenbearbeitung   |  | Edge Tuning  |  |
|---|--|--|--|
| <b>Combi Edger</b><br>Vielseitiger Kantenschleifer für belagsseitiges Schleifen und für die Seitenkante.  |  | <b>Combi Edger</b><br>Versatile edge grinder for base-sided grinding and side edges.   |  |
| – Bietet sehr gutes Handling und eine sehr gute Auflage<br>– Schleifwinkel wechselbar zwischen 89° bis 85°<br>– Belagsseitiger Schleifwinkel wechselbar zwischen 0,5° bis 1,0°<br>– Inkl. hochwertiger 80 mm Feile<br>– TIPP: Optimal für Ski-Tourgänger. Im handlichen Taschenformat |  | – Offers excellent handling and very good support<br>– Grinding angle adjustable from 89° to 85°<br>– Base-sided grinding angle adjustable from 0.5° to 1.0°<br>– Includes superior-quality 80 mm file<br>– TIP: Ideal for Skitours. Perfect pocket format |  |

|       |         |   |        |  |
|-------|---------|---|--------|--|
| 24489 | VE/Unit | 1 | ALPINE |  |
|-------|---------|---|--------|--|

| Kantenbearbeitung   |  | Edge Tuning  |  |
|---|--|--|--|
| <b>Combi Edger Spare File</b><br>Ersatzfeile für Combi Edger. |  | <b>Combi Edger Spare File</b><br>Spare file for Combi Edger. |  |

|         |         |   |        |  |
|---------|---------|---|--------|--|
| 2448901 | VE/Unit | 1 | ALPINE |  |
|---------|---------|---|--------|--|





**Kantenbearbeitung**

**SideWall Planer Pro**

Hochwertiger, ergonomisch optimierter Seitenwangenabzieher mit belagsseitigen Teflon-Gleitflächen.

- Bietet sehr gutes Handling und eine sehr gute Auflage
- Die Klappenposition kann optimal für jede Seitenwange eingestellt werden
- Inkl. Spare Blade Round 6 mm

**Edge Tuning**

**SideWall Planer Pro**

Superior-quality, ergonomically optimised edge side wall planer with Teflon gliding surfaces on the base side.

- Offers excellent handling and very good support
- The blade position can be optimally adjusted for every side wall
- Includes a spare blade, round, 6 mm

24498

VE/Unit 1



**Ergo SideWall Planer**

Ergonomisch optimierter Seitenwangenabzieher mit belagsseitigen Gleitflächen.

- Zur schnellen und zuverlässigen Präparation von Ski und Snowboard vor dem Schärfen der Stahlkante
- Die Klappenposition kann flexibel und einfach geändert werden
- Inkl. Spare Blade Round 6 mm

**Ergo SideWall Planer**

Ergonomic side wall planer with gliding surfaces on the base side.

- For fast and dependable ski and snowboard tuning prior to sharpening the ski edge
- The blade position can be easily and flexibly changed
- Comes with Spare Blade Round 6 mm

24456

VE/Unit 1



**SpareBlade**

Ersatzklinge für Ergo SideWall Planer (Art. 24456).

**SpareBlade**

Spare blade for Ergo SideWall Planer (art. 24456).

24463

Radius 3 mm

VE/Unit 1



24474

Rund/Round 6 mm

VE/Unit 1



NEW



Kantenbearbeitung

Edge Tuning

Carve Edge

Exakte Anpassung an Skitaillierung durch zwei schwenkbare Einsätze. Winkeleinstellung in 0,5° Stufen-Klicks zwischen 85° und 90° möglich (schneidet Metall und Kunststoff). Sehr gut geeignet zum Entfernen der Seitenwange. Inkl. Stahlfeile 20588.

Carve Edge

Precise alignment with the waist of the ski using two pivoting inserts. Angle adjustment in steps of 0.5° from 85° to 90° (cuts metal and plastic). Highly suitable for removing the side wall. Comes with steel file 20588.

24457

VE/Unit 1



SegmentFile Hard Metal

Extraharte Segmentfeile für Carve Edge (24457)

SegmentFile Hard Metal

Extra hard segment file for Carve Edge (24457)

20588

VE/Unit 1



SegmentFile Diamond

Diamanteinsatz für CarveEdge (24457) und EdgeTrick (24624).

SegmentFile Hard Metal

Diamond Insert for Carve Edge (24457) and EdgeTrick (24624).

24460

VE/Unit 1



Kantenbearbeitung

Edge Tuning

SmartEdger 230 Volt

Sehr hochwertiger elektronischer Kantenschleifer für schnelles, präzises und professionelles Schleifen der Kanten.

- Die Kante kann mit weniger Aufwand als mit manuellen Kantenschleifern bearbeitet werden
- Auch stark beschädigte Kanten können mit dem Gerät geschliffen werden
- Einfache Einstellungen von 90° bis 85°
- Im Lieferumfang enthalten sind: 4 grobe Bänder (Art. 24487), 3 feine Bänder (Art. 24488), Schutzmaske und Reinigungspinsel

SmartEdger 230 Volt

Superior-quality electronic edge grinder for rapid, precise and professional sharpening of edges.

- The side edge can be prepared with less effort than with manual devices
- Even severely damaged edges can be ground with this tool
- Easy angle setting from 90° to 85°
- Including: 4 bands coarse (art. 24487), 3 bands fine (art. 24488), mask and cleaner brush

24486

VE/Unit 1



SpareBand Smart Edger Coarse

Ersatzbänder grob für Smart Edger.

SpareBand Smart Edger Coarse

Spare bands coarse for Smart Edger.

24487

5 St./pcs.

VE/Unit 1



SpareBand Smart Edger Fine

Ersatzbänder fein für Smart Edger.

SpareBand Smart Edger Fine

Spare bands fine for Smart Edger.

24488

5 St./pcs.

VE/Unit 1





| Feilen  | Files   |
|---|---|
| <p><b>Racing Feile L-MAXI</b><br/>Profi-Feile für den Schliff von Ski- und Snowboardkanten.<br/>– Perfekt geeignet für das belagsseitige Abhängen der Stahlkanten von Ski und Snowboards<br/>– Optimal geeignet für Base Edge File Guide (Art. 24450)</p> | <p><b>Racing File L-MAXI</b><br/>Professional file, for precise fine-filing ski and board edges.<br/>– Ideally suitable for base-sided bevelling of steel edges on skis and snowboards<br/>– Optimally suitable for Base Edge File Guide (art. 24450)</p> |

2052300000 250 x 25 mm, 13 teeth/cm VE/Unit 1



| Feilen   | Files   |
|--|---|
| <p><b>Racing Feile S</b><br/>Profi-Feile für detaillierten Feinschliff von Ski- und Snowboardkanten.<br/>– Alternativ geeignet für das belagsseitige händische Abhängen der Stahlkanten von Ski und Snowboards</p> | <p><b>Racing File S</b><br/>Professional file for detailed fine filing of ski and snowboard edges.<br/>– Alternatively suitable for base-sided manual bevelling of steel edges on skis and snowboards</p> |

2052900000 150 x 15 mm, 18 teeth/cm VE/Unit 1



| Feilen  | Files  |
|---|--|
| <p><b>Racing Feile L-MINI</b><br/>Profi-Feile für den exakten Feinschliff von Ski- und Snowboardkanten.<br/>– Perfekt geeignet für das Schärfen der Stahlkanten von Ski und Snowboards<br/>– Optional geeignet für Steel Edge Worldcup (Art. 24475), Profi Edger (Art. 24497), World Cup File Guide und Semi Edger (Art. 24496)</p> | <p><b>Racing File L-MINI</b><br/>Professional file, for precise fine-filing ski and board edges.<br/>– Ideally suitable for sharpening of steel edges on skis and snowboards<br/>– Optional for Steel Edge Worldcup (art. 24475), Profi Edger (art. 24497), World Cup File Guide and Semi Edger (art. 24496)</p> |

20524 100 x 25 mm, 13 teeth/cm VE/Unit 1



| Feilen  | Files   |
|---|---|
| <p><b>CrossFile MAXI</b><br/>Weltcupbewährte grobe, große Feile zum Vorschleifen von Ski- und Snowboardkanten.<br/>– Optimal geeignet für grobe Reparaturen an Stahlkanten und Skibelag</p> | <p><b>CrossFile MAXI</b><br/>Coarse large file with proven World Cup record for pre-grinding of ski and snowboard edges.<br/>– Optimally suitable for rough repairs on steel edges and ski surfaces</p> |

2052000000 300 x 30 mm VE/Unit 1



| Feilen   | Files  |
|--|--|
| <p><b>Racing Feile M-MAXI</b><br/>Profi-Feile für den exakten Feinschliff von Ski- und Snowboardkanten.<br/>– Alternativ zur Racing Feile L-MAXI (Art. 24450) - für einen etwas feineren Schliff<br/>– Optional geeignet für Base Edge File Guide (Art. 24450)</p> | <p><b>Racing File M-MAXI</b><br/>Professional file, for precise fine-filing ski and board edges.<br/>– Alternative to Racing File L-MAXI (art. 24450) - for a somewhat finer finish<br/>– Optimally suitable for Base Edge File Guide (art. 24450)</p> |

20526 200 x 20 mm, 15 teeth/cm VE/Unit 1



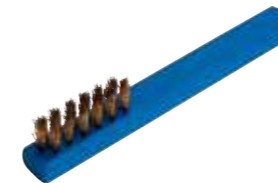
| Feilen  | Files   |
|---|---|
| <p><b>CrossFile MINI</b><br/>Grobe Profi-Feile zum Vorschleifen von Ski- und Snowboardkanten.<br/>– Optimal geeignet für grobe Reparaturen an Stahlkanten und Skibelag<br/>– Optional geeignet für Steel Edge Worldcup (Art. 24475), Profi Edger (Art. 24497), World Cup File Guide und Semi Edger (Art. 24496)</p> | <p><b>CrossFile MINI</b><br/>Coarse professional file for pre-grinding of ski and snowboard edges.<br/>– Optimally suitable for rough repairs on steel edges and ski surfaces<br/>– Optionally suitable for Steel Edge World Cup (art. 24475), Profi Edger (art. 24497), World Cup File Guide and Semi Edger (art. 24496)</p> |

20521 100 x 30 mm VE/Unit 1



| Feilen   | Files  |
|--|--|
| <p><b>Racing Feile M-MINI</b><br/>Profi-Feile für den exakten Feinschliff von Ski- und Snowboardkanten.<br/>– Perfekt geeignet für das Schärfen der Stahlkanten von Ski und Snowboards<br/>– Alternativ zur Racing Feile L-MINI (Art. 20524) - für einen etwas feineren Schliff<br/>– Optional geeignet für Steel Edge Worldcup (Art. 24475), Profi Edger (Art. 24497), World Cup File Guide und Semi Edger (Art. 24496)</p> | <p><b>Racing File M-MINI</b><br/>Professional file, for precise fine-filing ski and board edges.<br/>– Ideally suitable for sharpening of steel edges on skis and snowboards<br/>– Alternative to Racing File L-MINI (art. 24450) - for a somewhat finer finish<br/>– Optimally suitable for Steel Edge World Cup (art. 24475), Profi Edger (art. 24497), World Cup File Guide and Semi Edger (art. 24496)</p> |

20527 100 x 25 mm, 15 teeth/cm VE/Unit 1



| Feilenbürste  | File brush   |
|---|--|
| <p><b>Feilenbürste</b><br/>Feilenbürste zum Ausbürsten der Feilen von Eisenspänen und Schleifstaub.</p> | <p><b>File brush</b><br/>File brush for removing iron filings and grinding dust from the file.</p> |

20564 VE/Unit 1



| Schleifgummi   | Grinding rubber   |
|--|---|
| <p><b>Schleifgummi</b><br/>Gekörnter Schleifgummi zum Nachbearbeiten von Ski- und Snowboardkanten.<br/>– Dient zum Entschärfen der Stahlkante im Schaufel- und Endbereich<br/>– Optimal geeignet für die Entfernung von Flugrost</p> | <p><b>Grinding rubber</b><br/>Granular grinding rubber for refinishing ski and snowboard edges.<br/>– Used to blunt the steel edge at the front and rear<br/>– Optimally suitable for removing flash rust</p> |

20550 70 x 50 x 20 mm VE/Unit 6



Feilen Files

**Diamond File WorldCup Fine**

Diamant-Feile zum Nacharbeiten der geschliffenen Ski- und Snowboardkanten.

- Optimal zum Polieren und Härten der Stahlkanten
- Optional geeignet für Steel Edge Worldcup (Art. 24475), Profi Edger (Art. 24497), World Cup File Guide und Semi Edger (Art. 24496)

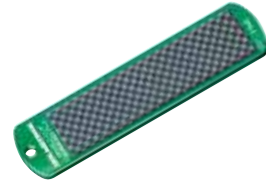
**Diamond File WorldCup Fine**

Diamond file for refinishing ground ski and snowboard edges.

- Optimum product for polishing and hardening of steel edges
- Optionally suitable for Steel Edge World Cup (art. 24475), Profi Edger (art. 24497), World Cup File Guide and Semi Edger (art. 24496)

24482

VE/Unit 1



**Diamond File WorldCup Medium**

Diamant-Feile zum Nacharbeiten der geschliffenen Ski- und Snowboardkanten

- Optimal zum Polieren und Härten der Stahlkanten
- Optional geeignet für Steel Edge Worldcup (Art. 24475), Profi Edger (Art. 24497), World Cup File Guide und Semi Edger (Art. 24496)

**Diamond File WorldCup Medium**

Diamond file for refinishing ground ski and snowboard edges.

- Optimum product for polishing and hardening of steel edges
- Optionally suitable for Steel Edge World Cup (art. 24475), Profi Edger (art. 24497), World Cup File Guide and Semi Edger (art. 24496)

24483

VE/Unit 1



**Diamond File WorldCup Coarse**

Diamant-Feile zum Nacharbeiten der geschliffenen Ski- und Snowboardkanten

- Optimal zum Polieren und Härten der Stahlkanten
- Optional geeignet für Steel Edge Worldcup (Art. 24475), Profi Edger (Art. 24497), World Cup File Guide und Semi Edger (Art. 24496)

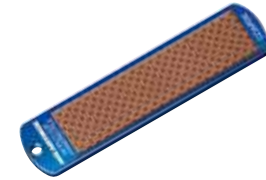
**Diamond File WorldCup Coarse**

Diamond file for refinishing ground ski and snowboard edges.

- Optimum product for polishing and hardening of steel edges
- Optionally suitable for Steel Edge World Cup (art. 24475), Profi Edger (art. 24497), World Cup File Guide and Semi Edger (art. 24496)

24484

VE/Unit 1



**Arkansas true hard**

Arkansas-Stein zum Glätten der geschliffenen Ski- und Snowboardkanten.

- Kantenschärfe wird durch Anwendung langlebiger
- Der Geheimtipp zum Stahlkanten-Finish

**Arkansas true hard**

Arkansas stone for smoothing ground ski and snowboard edges.

- Edge sharpness is extended through use
- The insider tip for steel edge finishing

20576

VE/Unit 1



**Oxyd mini**

Oxid-Stein für alle Ausbesserungsarbeiten an Ski- und Snowboardkanten.

- Beseitigt Verhärtungen, Rost und kleinere Kantenbeschädigungen

**Oxyd mini**

Oxide stone for all repair work on ski and snowboard edges.

- Removes rigidification, rust and minor edge damage

20561

VE/Unit 1



Skispanner

**SuperProPlus WorldCup**

Erstklassiger WorldCup Skispanner.

- Für alle Arten von Alpinski (Race, Allmountain, Freeride, Freestyle, Touring)
- Höhenverstellbare Außenauflagen und Stufenlos verstellbar von 90° bis 60°
- Die robuste mittlere Klemmvorrichtung ist 90 mm breit und öffnet bis 100 mm
- Bestens geeignet für Kanten- und Belagspräparation
- Besteht aus druck- und zugbelastbaren Aluminiumkörper
- Lieferung inkl. 2 Skistopperhalter

Ski Vices

**SuperProPlus WorldCup**

First class WorldCup ski vice.

- For all types of alpine skis (Race, Allmountain, Freeride, Freestyle, Touring)
- Vertically adjustable external supports, infinitely variable from 90° to 60°
- The robust central clamp is 90 mm wide and opens up to 100 mm
- Ideally suited for edge and base tuning
- Consists of an aluminium body resistant to compression/traction
- Comes with 2 ski brake holders

24432

VE/Unit 1



**SuperProPlus Wide**

Spezial Skispanner zur professionellen Kanten- und Skibelagsbearbeitung.

- Für alle Arten von Alpinski (Race, Allmountain, Freeride, Freestyle, Touring und Sprungski).
- Die robuste mittlere Klemmvorrichtung ist 90 mm breit und öffnet bis 155 mm
- Höhenverstellbare Außenauflagen und stufenlos verstellbar von 90° bis 60°
- Besteht aus druck- und zugbelastbaren Aluminiumkörper
- Lieferung inkl. 2 Skistopperhalter

**SuperProPlus Wide**

Special ski vices for professional edge and ski base tuning.

- For all types of alpine skis (Race, Allmountain, Freeride, Freestyle, Touring and jump skis)
- The robust central clamp is 90 mm wide and opens up to 155 mm
- Vertically adjustable external supports, infinitely variable from 90° to 60°
- Consists of an aluminium body resistant to compression/traction
- Comes with 2 ski brake holders

24428

VE/Unit 1



**All-In-One 2.0**

Set bestehend aus kompakten Skispanner für alle Skitypen und einem Adapter für Snowboards und Langlaufski.

- Skispanner besteht aus druck- und zugbelastbaren Aluminiumkörper
- Die robuste mittlere Klemmvorrichtung öffnet bis 90 mm
- Geringes Gewicht und kompakte Größe, ideal für unterwegs
- Lieferung inkl. 2 Skistopperhalter
- Adapter kann direkt auf die äußeren Auflageflächen des Skispanners aufgespannt werden

**All-In-One 2.0**

The set consists of compact ski clamps for all ski types and an adapter for snowboards and cross-country skis.

- The ski clamp consists of an aluminium body resistant to compressive and tensile loading
- The robust central clamping fixture opens up to 90 mm
- Low weight and compact size, ideal for travelling
- Delivery includes 2 ski brake holders
- The adapter can be fixed directly to the outer surface of the ski clamp

24441

VE/Unit 1



**Skispanner**

**Ski Vices**

**ALL-IN-ONE**

- Das optimale Spannsystem für Service, Reparatur und Tuning. Ideal für breite Ski z.B. Freeride-Ski geeignet.
- Mit Hochkant Spannsset, Einspannssole und Langlauf-adapter
  - Für Tech-Tourenbindungen geeignet
  - Hält Ski jeder Art und Form sicher und schonend ohne Klemmbacken fest
  - Drei ideale Einspann- Einstellungen, bei jeweils durchgehend frei zugänglichen Kanten
  - Ideal zur Präparation von Junior-Ski geeignet

**ALL-IN-ONE**

- The optimal ski retaining system for service, repair and tuning. Ideal for wide skis, e.g. Freeride-skis.
- With upright clamping set, clamping sole and Nordic adapter
  - Suitable for tech-skitour bindings
  - Secure hold for all ski types and shapes without clamping jaws
  - Three clamping positions with free edge access
  - Ideal for preparation of Junior-Skis



**Tische/Profile**

**Tables/Profiles**

**WaxTisch Profi**

- Leichter und stabiler Wachs- und Servicetisch aus dem Weltcup in Aluminium-Edelstahlkombination.
- Erweiterbar zum Nordic Tisch mit Tischset nordic (24437)
  - Lieferumfang: 1 Paar Profilverlängerung, Skihalter und hochwertige Tragetasche
  - Maße: 103 x 48 cm
  - Höhenverstellbar von 84 bis 115 cm
  - Made in Germany

**Waxing Table Profi**

- Lightweight, robust World Cup proven waxing and service table made from a combination of aluminium and stainless steel.
- Can be extended to become a Nordic table (together with Nordic table set 24437)
  - Comes with 1 pair of profile extensions, ski holders and a high quality bag
  - Dimensions: 103 x 48 cm
  - Height adjustable from 84 to 115 cm
  - Made in Germany

24429

VE/Unit 1



24433

VE/Unit 1



**Board / FreerideFix**

- Spezieller Skispanner für Snowboard und breite Ski.
- Für schnelle und einfache horizontale und vertikale Nutzung.
  - Ideal zur Kanten- und Grundpräparation.
  - Zwei Seitenkantenbearbeitungswinkel: 90° und 60°

**Board / FreerideFix**

- Special support for snowboard and wide ski tuning.
- For fast and easy horizontal and vertical applications.
  - Ideal for edge and base tuning.
  - Two side edge work position: standard 90° and easy at 60°



**Wax Tisch Alpin/Nordic 2.0 (Abb. ähnlich)**

- Hochwertiger und stabiler Wachs- und Servicetisch.
- Einfach zu handhabender Klappmechanismus
  - Zusätzliche Ablageplatte
  - Höhenverstellbar
  - Beidseitig erweiterbar zum Nordic Tisch mit Tischset nordic (24437)
  - Lieferumfang: 1 Paar Profilverlängerung, Skihalter und hochwertige Tragetasche
  - Gewicht (ohne Tasche): 23,8 kg
  - Abmessungen (Arbeitsplatte): 100 x 43 cm
  - Made in EU

**Waxing Table Alpine/Nordic 2.0 (similar picture)**

- Superior-quality, stable waxing and service table.
- Easy to handle folding mechanism
  - Additional table top
  - Adjustable height
  - Can be extended to become a Nordic table (together with Nordic table set 24437)
  - Comes with 1 pair of profile extensions, ski holders and a high quality bag
  - Weight (without bag): 23.8 kg
  - Dimensions (work disc): 100 x 43 cm
  - Made in EU

20516

VE/Unit 1



20725

VE/Unit 1



**NordicWaxing Spanner**

- Idealer kompakter Skispanner für Langlaufski.
- Fixierung mit verstellbarem Mittelteil direkt an der Bindung
  - Besteht aus druck- und zugbelastbaren Aluminiumkörper
  - Geringes Gewicht und kompakte Größe
  - Bestens geeignet für unterwegs

**NordicWaxing Spanner**

- Ideal compact ski vice for cross-country skis.
- Fastening straight on the binding with adjustable central part
  - Consists of an aluminium body resistant to compression/traction
  - Low weight, compact size
  - Excellent when you're on the go



24430

VE/Unit 1





ExpertTip

**Tische/Profile**

**WaxingProfile nordic**

Stabile und passgenaue Einspannvorrichtung zur Fixierung von Langlaufski.

- Kann mit Schraubzwingen auf jeder Werkbank montiert werden (Nicht im Lieferumfang enthalten)
- Für Skilängen von 160 cm bis 210 cm verstellbar geeignet
- Inkl. Bindungshaken und Zylinder

**Tables/Profies**

**WaxingProfile nordic**

Robust, precisely fitting clamping device to fasten cross-country skis.

- Can be installed on any workbench using vices (not part of delivery)
- Adjustable to ski lengths of between 160 cm and 210 cm
- Incl. binding hooks and cylinder

24444

VE/Unit 1

NORDIC



4 250081 611459



**Tischset nordic**

Erweiterungsset für WaxTisch (20721, 20725 und 24433).

**Nordic table set**

Extension kit for waxing table (20721, 20725 and 24433).

24437

VE/Unit 1

NORDIC



4 250081 615761



**Tasche für Wachstisch (Abb. ähnlich)**

Tasche für Wachstisch (20721/20725 / 24433) ohne Inhalt.

**Bag for waxing table (similar picture)**

Bag for waxing table (20721/20725 / 24433) excludes contents.

20722

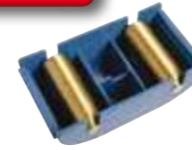
VE/Unit 1

ALPINE NORDIC



4 250081 609142

TopSeller



**Strukturgeräte**

**Cross Structure Tool nordic**

Weltcupbewährtes außergewöhnlich wirkungsvolles Strukturgerät mit zwei Rollen für gekreuzte Strukturen.

- Enorme Verbesserung der Gleiteigenschaften bei Marmor- und Nassschnee
- Der Geheimtipp bei Zero bzw. 0°-Bedingungen

**Structuretools**

**Cross Structure Tool nordic**

World Cup proven extremely effective structure tool with two rollers that provide a cross-structure.

- Greatly enhances gliding on marbled and wet snow
- The insider tip in zero degree conditions

24485

VE/Unit 1

NORDIC



4 250081 614139



ExpertTip

**Cross Structure KIT nordic**

Erweiterungsset mit 4 weltcupbewährten Strukturen.

- Optimale Ergänzung für das Cross Structure Tool nordic (Art. 24485)
- Lieferumfang: 0,3 mm und 0,5 mm V-Struktur, 0,5 mm und 1,0 mm Linear-Struktur (Strukturgerät-Gerundgerüst ist nicht im Lieferumfang enthalten)

**Cross Structure KIT nordic**

Extension kit with four World Cup proven structures.

- An ideal match for cross structure tool (24485)
- Content: 0.3 mm and 0.5 mm V-structure, 0.5 mm and 1.0 mm linear structure (comes without structure tool 24485)

24621

VE/Unit 1

NORDIC



4 250081 616546

**Zubehör**

**Schneethermometer FlashPen**

Zum berührungslosen Messen der Schneetemperatur per Infrarot. Inkl. Batterie.

**Accessories**

**Snow thermometer FlashPen**

For contactless infra-red measuring of the snow temperature. Incl. battery.



24617

VE/Unit 1

ALPINE NORDIC



4 250081 616072

TopSeller



| Werkstatt   | Backshop  |
|---|---|
| <b>Universal Wax Stange PINK</b><br>Universell einsetzbares Skiwachs.<br>– Für alle Schneearten geeignet<br>– Für Schneetemperaturen von 0~ -20°C | <b>Universal Wax Bar PINK</b><br>Universally applicable service ski wax.<br>– Suitable for all types of snow<br>– For snow temperatures from 0~ -20°C |

|           |           |         |   |                             |  |
|-----------|-----------|---------|---|-----------------------------|--|
| 200560000 | 4 x 250 g | VE/Unit | 1 | <b>ALPINE</b> <b>NORDIC</b> |  |
|-----------|-----------|---------|---|-----------------------------|--|



| Werkstatt   | Backshop  |
|---|---|
| <b>Universal Wax Riegel PINK</b><br>Universell einsetzbares Skiwachs.<br>– Für alle Schneearten geeignet<br>– Für Schneetemperaturen von 0~ -20°C | <b>Universal Wax Bar PINK</b><br>Universally applicable service ski wax.<br>– Suitable for all types of snow<br>– For snow temperatures from 0~ -20°C |

|       |           |         |   |                             |  |
|-------|-----------|---------|---|-----------------------------|--|
| 24052 | 5 x 190 g | VE/Unit | 1 | <b>ALPINE</b> <b>NORDIC</b> |  |
|-------|-----------|---------|---|-----------------------------|--|



| Werkstatt   | Backshop   |
|---|--|
| <b>Universal Wax Pastille PINK</b><br>Universell einsetzbares Skiwachs.<br>– Für alle Schneearten geeignet<br>– Für Schneetemperaturen von 0~ -20°C | <b>Universal Wax Pastille PINK</b><br>Universally applicable service ski wax.<br>– Suitable for all types of snow<br>– For snow temperatures from 0~ -20°C |

|           |      |         |   |                             |  |
|-----------|------|---------|---|-----------------------------|--|
| 200500000 | 1 kg | VE/Unit | 1 | <b>ALPINE</b> <b>NORDIC</b> |  |
| 200510000 | 5 kg | VE/Unit | 1 | <b>ALPINE</b> <b>NORDIC</b> |  |

Unsere Empfehlung für Infrarotwachsmaschinen!

ExpertTip

Our recommendation for infrared waxing machines!



| Werkstatt   | Backshop  |
|---|---|
| <b>Betamix Pastille RED</b><br>Servicewax für alle Schneearten geeignet.<br>– Für Schneetemperaturen von -4° bis -14°C<br>– Besticht durch seine extreme Abriebsfestigkeit und den breiten Einsatzbereich<br>– Hervorragend geeignet als Transportwachs | <b>Betamix Pastille RED</b><br>Service wax suitable for all snow types.<br>– For snow temperatures from -4~ -14°C<br>– Impresses through its extreme resistance to abrasion and broad range of uses<br>– Outstanding as transport wax |

|         |      |         |   |                             |  |
|---------|------|---------|---|-----------------------------|--|
| 24115-P | 1 kg | VE/Unit | 1 | <b>ALPINE</b> <b>NORDIC</b> |  |
|---------|------|---------|---|-----------------------------|--|



| Werkstatt   | Backshop   |
|---|--|
| <b>Betamix Wax Riegel RED</b><br>Servicewax für alle Schneearten geeignet.<br>– Für Schneetemperaturen von -4° bis -14°C<br>– Besticht durch seine extreme Abriebsfestigkeit und den breiten Einsatzbereich<br>– Hervorragend geeignet als Transportwachs | <b>Betamix Wax Bar RED</b><br>Service wax suitable for all snow types.<br>– For snow temperatures from -4~ -14°C<br>– Impresses through its extreme resistance to abrasion and broad range of uses<br>– Outstanding as transport wax |

|       |           |         |   |                             |  |
|-------|-----------|---------|---|-----------------------------|--|
| 24057 | 5 x 190 g | VE/Unit | 1 | <b>ALPINE</b> <b>NORDIC</b> |  |
|-------|-----------|---------|---|-----------------------------|--|



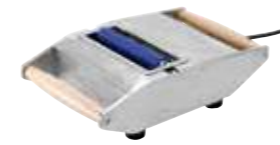
| Werkstatt  | Backshop   |
|--|--|
| <b>Cold Wax Pastille</b><br>Servicewachs speziell für kältere Temperaturen von -10~ -30°C. | <b>Cold Wax Pastille</b><br>Service wax specifically for lower temperatures from -10~ -30°C. |

|           |      |         |   |                             |  |
|-----------|------|---------|---|-----------------------------|--|
| 200710000 | 5 kg | VE/Unit | 1 | <b>ALPINE</b> <b>NORDIC</b> |  |
|-----------|------|---------|---|-----------------------------|--|



| Werkstatt  | Backshop  |
|--|---|
| <b>Cold Wax Riegel</b><br>Servicewachs speziell für kältere Temperaturen von -10~ -30°C. | <b>Cold Wax Bar</b><br>Service wax specifically for lower temperatures from -10~ -30°C. |

|       |           |         |   |                             |  |
|-------|-----------|---------|---|-----------------------------|--|
| 24072 | 5 x 190 g | VE/Unit | 1 | <b>ALPINE</b> <b>NORDIC</b> |  |
|-------|-----------|---------|---|-----------------------------|--|



| Werkstatt  | Backshop   |
|--|--|
| <b>WaxPro 125 Wachsmaschine</b><br>Weltcupbewährte Wachsmaschine für den schnellen und gleichmäßigen Wachsaufrag.<br>– Rollenbreite 125 mm<br>– Optimal geeignet für alle Wachspastillen<br>– Der Geheimtipp im Rennlauf für die Mischung von verschiedenen Klistern | <b>WaxPro 125 Waxing Machine</b><br>World Cup proven waxing machine for fast, even wax application.<br>– Roll width 125 mm<br>– All pastilles are optimally suited for WaxPro<br>– The insider tip in racing for mixing different klisters |



|       |         |   |                             |  |
|-------|---------|---|-----------------------------|--|
| 24426 | VE/Unit | 1 | <b>ALPINE</b> <b>NORDIC</b> |  |
|-------|---------|---|-----------------------------|--|



| Werkstatt   | Backshop   |
|---|--|
| <b>WaxPro 125 Ersatzwanne</b><br>Ersatzwanne für WaxPro Wachsmaschine (24426) inkl. Rolle. Rollenbreite 125 mm. | <b>WaxPro 125 Spare Tray</b><br>Spare tray for WaxPro waxing machine (24426) with roll. Roll width 125 mm. |

|       |         |   |                             |  |
|-------|---------|---|-----------------------------|--|
| 24427 | VE/Unit | 1 | <b>ALPINE</b> <b>NORDIC</b> |  |
|-------|---------|---|-----------------------------|--|




| Werkstatt  |         | Backshop  |   |
|--|---------|---|---|
| <b>Reiniger</b><br>Spezialreiniger und Wachsentrfer.<br>– Perfekt geeignet zur schonenden Entfernung von Wachs, Fett, Öl, und Harz von Belägen, Kleidung und Händen<br>– Optimal dosierbar |         | <b>Cleaner</b><br>Special cleaning agent and wax remover.<br>– For gentle removal of grease, oil, resin and wax from hands, coatings and clothing<br>– Optimal dosability |   |
| 20422  | 1000 ml | VE/Unit 1   | <br>4 014701 023905 |
| 20423  | 3000 ml | VE/Unit 1   | <br>4 014701 023912 |



|  |  |  |   |
|--|--|--|---|
| <b>Wachsschürze (Abb. ähnlich)</b><br>Die hochfunktionelle Weltcup-Schürze mit vielen praktischen Taschen. |  | <b>Waxing apron (similar picture)</b><br>Functional World Cup apron with many handy pockets. |   |
| 20750  |  | VE/Unit 1  | <br>4 014701 024810 |



|  |  |  |   |
|--|--|--|---|
| <b>Tape (Plastikklebeband)</b><br>Schmales Klebeband für den Skiservice. |  | <b>Tape (Adhesive plastic tape)</b><br>Narrow ski service adhesive tape. |   |
| 20740  |  | VE/Unit 1  | <br>4 014701 024391 |



|  |  |   |   |
|--|--|---|---|
| <b>Tape smart (Papierklebeband)</b><br>Breites, flexibles, leicht abreißbares und wieder anlebbares Papierkrepp-Klebeband für Abdeck- und Abklebearbeiten. |  | <b>Tape smart (Paper masking tape)</b><br>Large, flexible paper masking tape, easy to tear, reusable. |   |
| 20741  |  | VE/Unit 1   | <br>4 014701 024797 |






| Werkstatt   |                | Backshop   |  |
|---|----------------|--|--|
| <b>CareFleece</b><br>Sehr saug- und aufnahmefähiges Spezialvlies.<br>– Optimal für die Belagsreinigung und Polierarbeiten<br>– Mit praktischer Abrissperforierung |                | <b>CareFleece</b><br>Highly absorbent special fleece cloths.<br>– Optimum product for surface cleaning and polishing work<br>– With practical tear-off perforation |  |
| 24490   | 27 m x 20 cm   | VE/Unit 1  | <br>4 250081 609449 |
| 24491   | 102 m x 20 cm  | VE/Unit 1  | <br>4 250081 615518 |
| <b>Repair Card - Skiserviceaufkleber</b><br>Reparaturkarte mit Abreißcoupons für einen reibungslosen Skiservice.  |                | <b>Repair Card - ski service stubs</b><br>Repair Card with stubs for seamless ski service.   |  |
| 20488   | 50 Blatt/sheet | VE/Unit 1  | <br>4 014701 024131 |



Image Source: SALOMON



**Werkstatt**

**Binding Stopper Farbmix**

Verschluss-Stopfen für Bindungsmontage in vielen Farben.

20490 500 St./pcs. VE/Unit 1

**Backshop**

**Binding Stopper Colour Mix**

Plugs for mounting bindings, various colours.



**Stopper Holder**

Zum Rückhalten der Skistopper während der Skipräparation.

20502 12 St./pcs. VE/Unit 1



**Wachsmaske medium**

Schutz vor Dämpfen und Staub beim Wachsen und Bürsten.  
Inkl. 2 Filter

24416 VE/Unit 1



**Wachsmaske Filter**

Staub- und Gasfilter für Wachsmaske (24416).

24417 2 St./pcs. VE/Unit 1





# TEXTILE PROTECTION

TEXTILE PROTECTION  
BODY CARE

REINIGEN

CLEANING

**Textile Wash**

Spezialwaschmittel für hochwertige Sport- und Funktionsbekleidung.

- Einsetzbar bei allen Membrantextilien (z.B. GORE-TEX®)\*, synthetischen Füllungen (z.B. Thinsulate, Thermolite, Primaloft) und elastischen Geweben (z.B. Softshell, Fleece)
- Reinigt sanft atmungsaktive Sportwäsche
- Verhindert effektiv die Bildung unangenehmer Gerüche
- Enthält keine Bleichmittel, optischen Aufheller und Füllstoffe

**Textile Wash**

Special washing agent for high quality sports and functional wear.

- Suitable for all membrane textiles (e.g. GORE-TEX®)\*, synthetic fillers (e.g. Thinsulate, Thermolite, Primaloft) and elastic fabrics (e.g. soft shell, fleece)
- Cleans breathable sportswear with care
- Effectively prevents the formation of unpleasant odours
- No bleaching agents, brighteners or fillers



|       |         |         |    |  |  |                 |
|-------|---------|---------|----|--|--|-----------------|
| 22234 | 50 ml   | VE/Unit | 60 |  |  | 4 250081 612043 |
| 22235 | 250 ml  | VE/Unit | 12 |  |  | 4 250081 611213 |
| 22233 | 500 ml  | VE/Unit | 8  |  |  | 4 250081 612036 |
| 22236 | 1000 ml | VE/Unit | 6  |  |  | 4 250081 611534 |
| 22229 | 5000 ml | VE/Unit | 1  |  |  | 4 250081 615556 |

\* GORE-TEX® is a brand of W.L. Gore&Associates

REINIGEN

CLEANING

**Natural Wash**

Sanftes Spezialwaschmittel für Daunenbekleidung/Schlafsäcke und hochwertige Woll- und Merinobekleidung.

- Schonende und gründliche Reinigung dank hochwertiger Pflegestoffe
- Erhält die typischen Naturfasereigenschaften (natürlicher Feuchtigkeitstransport, Geruchskontrolle, natürlicher UV-Schutz)
- Bewahrt die natürliche Isolation und das Wärmerückhaltevermögen.
- Hält Füllungen luftig und elastisch
- Enthält keine Bleichmittel, optischen Aufheller und Füllstoffe

**Natural Wash**

Gentle special washing agent for down garments/sleeping bags and high quality wool and merino clothing.

- Gentle, deep cleaning thanks to high quality care agents
- Preserves the characteristic features of natural fibres (natural moisture transport, odour control, natural UV protection)
- Preserves the natural insulation and heat storage function
- Keeps fill airy and elastic
- No bleaching agents, brighteners or fillers



22245 250 ml VE/Unit 12



4 250081 611237



TEXTILE PROTECTION  
BODY CARE



**IMPRÄGNIEREN**

**Textile Proof**

- Spezial-Imprägnierung für Sport- und Funktionsbekleidung.
- Einsetzbar bei allen Membrantextilien (z.B. GORE-TEX®)\*, synthetischen Füllungen (z.B. Thinsulate, Thermolite, Primaloft) und elastischen Geweben (z.B. Softshell, Fleece)
  - Erhält die Atmungsaktivität
  - Stark wasser- und schmutzabweisender Lotus-Effekt
  - Vielseitig einsetzbar (z.B. Rucksäcke, Zelte)
  - Einfache Anwendung: Aufsprühen, trocknen lassen, fertig!

**WATERPROOFING**

**Textile Proof**

- Special waterproofing for sports and functional wear.
- Suitable for membrane textiles (e.g. GORE-TEX®)\*, synthetic fillers (e.g. Thinsulate, Thermolite, Primaloft) and elastic fabrics (e.g. soft shell, fleece)
  - Preserves their breathability
  - Strongly water and dirt repellent Lotus effect
  - Various applications, e.g., for backpacks, tents
  - Simple handling: spray on and allow to dry. That's all.



22210 250 ml VE/Unit 12



**HighTec Proof**

- HighTec-Imprägnierung für alle textilen Gewebe- und Lederarten.
- Einsetzbar bei allen Membrantextilien (z.B. GORE-TEX®)\* und synthetischen Füllungen (z.B. Thinsulate, Thermolite, Primaloft) und elastischen Geweben (z.B. Softshell, Fleece)
  - Erhält die Atmungsaktivität
  - Stark wasser- und schmutzabweisender Lotus-Effekt
  - Einfache Anwendung: Aufsprühen, trocknen lassen, fertig!

**HighTec Proof**

- HighTec waterproofing agent for all fabric and leather types.
- Suitable for membrane textiles (e.g. GORE-TEX®)\*, synthetic fillers (e.g. Thinsulate, Thermolite, Primaloft) and elastic fabrics (e.g. soft shell, fleece)
  - Preserves their breathability
  - Strongly water and dirt repellent Lotus effect
  - Simple handling: spray on and allow to dry – that's all

**Particularly recommended for footwear care!**

22150 250 ml VE/Unit 12



**Wash Proof**

- Einwaschbare Imprägnierung für Sport- und Funktionsbekleidung.
- Umweltfreundlicher Flüssigimprägnierer auf Wasserbasis
  - Einsetzbar bei allen Membrantextilien (z.B. GORE-TEX®)\*, synthetischen Füllungen (z.B. Thinsulate, Thermolite, Primaloft) und elastischen Geweben (z.B. Softshell, Fleece)
  - Erhält die Atmungsaktivität
  - Wasser- und schmutzabweisend
  - Farbschonend
  - Vielseitig einsetzbar (z.B. Rucksäcke, Zelte)
  - Anwendungshinweis: durch schonende Wärmezufuhr wird die Imprägnierung aktiviert z.B. Trockner (Schongang)

**Wash Proof**

- Wash-in waterproofing for sports and functional wear.
- Ecological liquid waterproofing with a water basis
  - Suitable for membrane textiles (e.g. GORE-TEX®)\*, synthetic fillers (e.g. Thinsulate, Thermolite, Primaloft) and elastic fabrics (e.g. soft shell, fleece)
  - Preserves their breathability
  - Water and dirt repellent
  - Gentle on colour
  - Extremely versatile (e.g. rucksacks, tents)
  - Directions for use: Applying heat (e.g. gentle cycle in a dryer) Oactivates the waterproofing agent



22155 250 ml VE/Unit 12



TEXTILE PROTECTION  
BODY CARE

\* GORE-TEX® is a brand of W.L. Gore & Associates



**PFLEGE & SCHUTZ Schuhe**

**Shoe Proof**

Spezial-Imprägnierung für Leder und Mischgewebe.

- Für Sport-, Wander-, und Freizeitschuhe geeignet
- Erhält die Atmungsaktivität von Membrangeweben (z.B. GORE-TEX®)\*
- Stark wasser-, und schmutzabweisender Lotus-Effekt
- Integrierte Pflegeanteile nähren das Obermaterial
- Vielseitig einsetzbar (z.B. Rucksäcke, Zelte)
- Einfache Anwendung: Aufsprühen, trocknen lassen, fertig!

**CARE & PROTECTION Shoes**

**Shoe Proof**

Special waterproofing for leather and mixed fabric.

- Suitable for sports, hiking and casual shoes
- Maintains breathability of membrane fabric (e.g. GORE-TEX®)\*
- Strongly water and dirt repellent Lotus effect
- Integrated care ingredients for the upper material
- Extremely versatile (e.g. rucksacks, tents)
- Simple handling: spray on and allow to dry – that's all



22100 250 ml VE/Unit 12



**HighTec Proof**

HighTec-Imprägnierung für alle textilen Gewebe- und Lederarten.

- Erhält die Atmungsaktivität von Membrangeweben (z.B. GORE-TEX®)\*
- Schützt optimal Mischgewebe und Lederarten
- Stark wasser- und schmutzabweisender Lotus-Effekt
- Einfache Anwendung: Aufsprühen, trocknen lassen, fertig!

**HighTec Proof**

HighTec waterproofing agent for all fabric and leather types.

- Maintains breathability of membrane fabric (e.g. GORE-TEX®)\*
- Suitable for membrane fabric (e.g. GORE-TEX®), as it preserves their breathability
- Strongly water and dirt repellent Lotus effect
- Simple handling: spray on and allow to dry – that's all



22150 250 ml VE/Unit 12



**Natural Active Wax**

Intensivpflege und Imprägnierung für atmungsaktive Sport-, Wander- und Outdoorschuhe.

- Erhält die Atmungsaktivität von Membrangeweben (z.B. GORE-TEX®)\*
- Pflegestoffe stützen und nähren sowohl Textilgewebe als auch Lederarten
- Stark wasser- und schmutzabweisend
- Tube mit integriertem Schwamm
- Biologisch abbaubar
- Auslieferung im praktischen Thekendisplay

**Natural Active Wax**

Intensive care and waterproofing for breathable sports, hiking or outdoor footwear.

- Preserves the breathability of membrane fabric (e.g. GORE-TEX®)\*
- Care ingredients sustain and nourish both textile fabric and leather types
- Strongly water and dirt repellent
- Tube with integral sponge
- Biodegradable
- Distributed in a practical counter display



22165 75 ml VE/Unit 20



**PFLEGE & SCHUTZ Schuhe**

**Leather Wax**

Bienenwaxpflege und Imprägnierung für stark beanspruchte Sport-, Wanderschuhe aus Glattleder.

- Hochwertige Wirkstoffe pflegen das Leder und verleihen Geschmeidigkeit und Flexibilität
- Stark wasser- und schmutzabweisend

**CARE & PROTECTION Shoes**

**Leather Wax**

Beeswax care and waterproofing sports shoes and hiking shoes made of smooth leather, subjected to hard use.

- High-quality ingredients nourish the leather, making it smooth and supple
- Extremely water repellent and dirt repellent



22164 85 ml VE/Unit 6



**Sport Hygienic**

Konzentriertes Sport-Hygienespray mit HighTec-Geruchsabsorber.

- Neutralisiert aktiv unangenehme Gerüche
- Frischer Zitronenduft
- Multifunktional einsetzbar
- Ideal für Schuhe, Helme, Handschuhe, Protektoren, Taschen und Rucksäcke

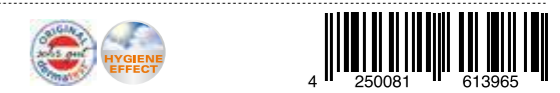
**Sport Hygienic**

Sports hygiene spray concentrate with high-tech odour absorber.

- Actively neutralizes unpleasant odours
- With a fresh citrus fragrance
- Multifunctional application
- Ideal for shoes, helmets, gloves, protectors, bags and backpacks



22121 125 ml VE/Unit 12



22123 3000 ml VE/Unit 1



TEXTILE PROTECTION  
BODY CARE

\* GORE-TEX® is a brand of W.L. Gore&Associates

# BODY CARE

TopSeller



## Body Care

### Warm Feet

- Wärmende und pflegende Fußsalbe für kalte Füße.
- Spezieller Wärmekomplex verleiht schon kurz nach dem Auftragen ein angenehmes und für Stunden anhaltendes Wärmegefühl
  - Zieht schnell ein
  - Spendet reichhaltig Feuchtigkeit durch den Zusatz von Allantoin und Urea
  - Auslieferung im praktischen Thekendisplay

22171 75 ml VE/Unit 20



## Body Care

### Warm Feet

- Warming and nurturing foot balm for cold feet.
- Special thermal complex already gives you a pleasant and warming feeling straight after application that lasts for hours
  - Speedily absorbed
  - Rich moisturising effect, thanks to the addition of allantoin and urea
  - Distributed in a practical counter display



### Hand Cream Sensitive

- Reichhaltige und pflegende Creme für beanspruchte Hände.
- Macht die Haut weich und geschmeidig durch den Zusatz von Jojobalöl
  - Fettet nicht nach und bewahrt die natürliche Feuchtigkeit
  - Besonders sanft, geeignet für empfindliche Haut
  - Für die tägliche Anwendung geeignet

22173 30 ml VE/Unit 60



70204 Thekendisplay leer VE/Unit 1 Empty counter display

51550 Einleger Thekendisplay VE/Unit 1 Counter display insert



### Premium Lip Balm

- Schützender und pflegender Lippenstift.
- Lichtschutzfaktor 20
  - Schützt die Lippen vor Austrocknung und äußeren Einflüssen, wie z.B. UV-Licht
  - Auslieferung im praktischen Thekendisplay

22028 4,8 ml VE/Unit 24



Photographer: Ben Wieserfarth



# BIKE

Source: [www.fox.com](https://www.fox.com), [www.fox.com](https://www.fox.com), [www.fox.com](https://www.fox.com)

Bringe dich zum leuchten.  
Und das alles mit nur einem kurzen  
Sprühstoß.

Make yourself shine.  
It only takes  
a quick spray.



**IMMER SICHER UNTERWEGS**

**REFLECTIVE MARKING SPRAY**

- Sehr stark reflektierendes Spray
- Anwendung auf verschiedenen Oberflächen (Textilien bzw. Textilverbindungen, Metall, Plastik)
- Reflektierende Wirkung wird sichtbar bei frontaler Beleuchtung durch Lichtquellen
- Hinweis: Bitte dünn auftragen! Ein kurzer Sprühstoß ist ausreichend
- Hinterlässt leichten Grauschimmer auf Anwendungsflächen
- Durch herkömmliche Reinigungs- und Waschmittel (z.B. Textile Wash) leicht entfernbar
- **Bitte beachten: nach Verwendung Düse ca. 2 sec. kopfüber freisprühen**

**STAY SAFE ON THE MOVE**

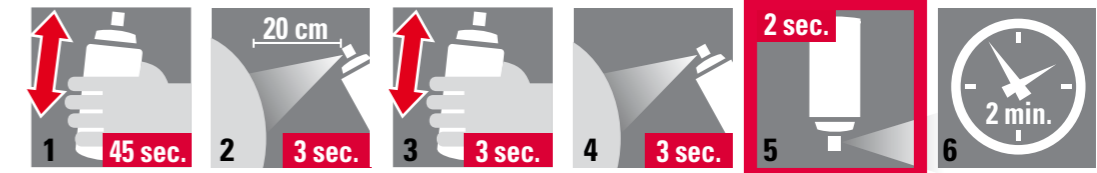
**REFLECTIVE MARKING SPRAY**

- Highly reflective spray
- For application to all types of surfaces (textiles and textile combinations, metal, plastic)
- The reflective effect is immediately visible when frontally illuminated by light sources
- Note: Please apply thinly, one short spray is sufficient
- Leaves behind a light grey shimmering sheen on application surfaces
- Easily removed with conventional cleaning agents and detergents (e.g. Textile Wash)
- **Important note: please clean nozzle after application by spraying upside down for approx. 2 sec.**

22402

150 ml

VE/Unit 12



**Wichtig:** Anwendungsreihenfolge einhalten!  
**Important:** Do not change application sequence!







REINIGEN / SCHÜTZEN

CLEANING / PROTECTION

**SportClean**

HighTech Reiniger und Entfetter für alle Metallteile.  
 – Basis-Reiniger für LubeExtreme  
 – Abgestimmt auf ölige und fettige Gegenstände wie Fahrradketten und Zahnräder  
 – Reinigt rückstandsfrei und zuverlässig  
 – Löst selbst festsitzenden Schmutz in Vertiefungen  
 – Tropft weniger als herkömmlicher Kettenreiniger

**SportClean**

High-tech cleaner and degreaser for all metal parts.  
 – Base cleaner for LubeExtreme  
 – Appropriate for oily and greasy items including bicycle chains and gear wheels  
 – Reliable cleaning, leaves no residues  
 – Removes even stubborn dirt in grooves  
 – Less dripping than with conventional chain cleaners



22430 250 ml VE/Unit 12



UPDATE



**BikeWash**

Hochleistungs-Fahrradreiniger für lackierte metallische und Carbonoberfläche.  
 – Reinigt schonend und schützt nachhaltig vor Neuanschmutzung  
 – Beugt Korrosion vor  
 – Anwendung: Aufsprühen, einwirken lassen und abspülen  
**Hinweis: bei rauen, schwarzen, matten Lacken könnte ein weißer leichter Rand entstehen.**

**BikeWash**

High-performance bicycle cleaner for painted, metallic and carbon surfaces.  
 – Cleans with care and provides sustained protection against dirt  
 – Prevents corrosion  
 – Application: Spray on, allow to work in, then rinse off  
**Note: A light white residue may form in the case of rough matt black finishes.**



22401 500 ml VE/Unit 6

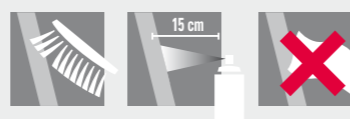


**DirtProtector**

Schmutzabweisende HighTech Antihafbeschichtung für Fahrradrahmen.  
 – Extrem schmutz-, wasser-, und staubabweisend  
 – Lässt Wasser und Öl deutlich sichtbar abperlen  
 – Reduziert die Schmutzaufnahme bis zu 80%  
 – Schützt vor Korrosion

**DirtProtector**

Dirt-repellent high-tech anti-adhesion coating for bicycle frames.  
 – Extremely dirt, water and dust repellent  
 – Causes water and oil to roll off  
 – Minimizes dirt pick-up by as much as 80%  
 – Protects from corrosion



22406 250 ml VE/Unit 12



REINIGEN / SCHÜTZEN

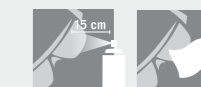
CLEANING / PROTECTION

**NoFog**

HighTech Brillen- und Glasreiniger mit Antibeschlags-Beschichtung.  
 – Verhindert wirkungsvoll das Anlaufen und Beschlagen, selbst bei extremer Feuchtigkeit  
 – Reinigt alle unbeschichteten Gläser  
 – Auch für Visiere und Spezialbrillen geeignet

**NoFog**

High-tech cleaner for glasses and window panes.  
 – Effectively prevents condensation, even in extreme damp air  
 – Cleans all uncoated glass items  
 – Also suitable for visors and special goggles



22301 20 ml VE/Unit 30



SCHMIERMITTEL

LUBRICANT

**LubeExtreme**

HighTec Schmiermittel mit extremer Schmutzabweisung.  
 – Reduziert die Schmutzanhaftung an der Kette auf ein Minimum  
 – Sehr hohes Kriechvermögen und sehr gute Schmierwirkung  
 Enthält einen extrem starken Korrosionsschutz  
 – Leichtere Reinigung von behandelten Ketten, Zahnradern etc.  
 – Korrosion, Abrieb und Verschleiß werden deutlich reduziert

**LubeExtreme**

HighTec lubricant for extreme dirt repellence.  
 – Minimizes dirt sticking to the chain  
 – Excellent creeping performance, very good lubrication with high performance corrosion protection  
 – Easier cleaning of chains, gear wheels etc.  
 – Considerable reduction of corrosion, abrasion and wear



22417 50 ml VE/Unit 12



**LubeExtreme Spray**

HighTec Schmiermittel mit extremer Schmutzabweisung.  
 – Reduziert die Schmutzanhaftung an der Kette auf ein Minimum  
 – Sehr hohes Kriechvermögen und sehr gute Schmierwirkung  
 Enthält einen extrem starken Korrosionsschutz  
 – Leichtere Reinigung von behandelten Ketten, Zahnradern, Blöcken etc.  
 – Korrosion, Abrieb und Verschleiß werden deutlich reduziert

**LubeExtreme Spray**

HighTec lubricant for extreme dirt repellence.  
 – Minimizes dirt sticking to the chain to a minimum  
 – Excellent creeping performance, very good lubrication with high performance corrosion protection  
 – Easier cleaning of chains, gear wheels, blocks etc.  
 – Considerable reduction of corrosion, abrasion and wear



22415 250 ml VE/Unit 12





**SCHMIERMITTEL**

**Natural BikeLube**

Biologisch abbaubares High-Tech Schmiermittel  
 – Beste Gleiteigenschaften und sehr gute Kettenhaftung  
 – Schützt zuverlässig Fahrradketten, Naben etc. vor Verschleiß und Korrosion

**LUBRICANT**

**Natural BikeLube**

Biodegradable high-tech lube  
 – Excellent gliding properties, very good chain adhesion  
 – For reliable protection of bicycle chains, hubs etc. from wear and corrosion



22421      50 ml      VE/Unit 12



**LubeClassic**

Qualitäts-Schmieröl mit besten Gleiteigenschaften für alle Metallteile.  
 – Starke Kriechfähigkeit und Haftwirkung  
 – Schützt vor äußeren Einflüssen wie Korrosion, Verschleiß und Salzwasser  
 – Sorgt für einen leisen leichten Lauf bei Ketten und Zahnradern

**LubeClassic**

High quality lubrication oil with the best gliding properties for all metal parts.  
 – Very good creep capability and adhesive strength  
 – Protects from corrosion, wear and salt water  
 – Enables chains and gear wheels to work smoothly



22420      250 ml      VE/Unit 12

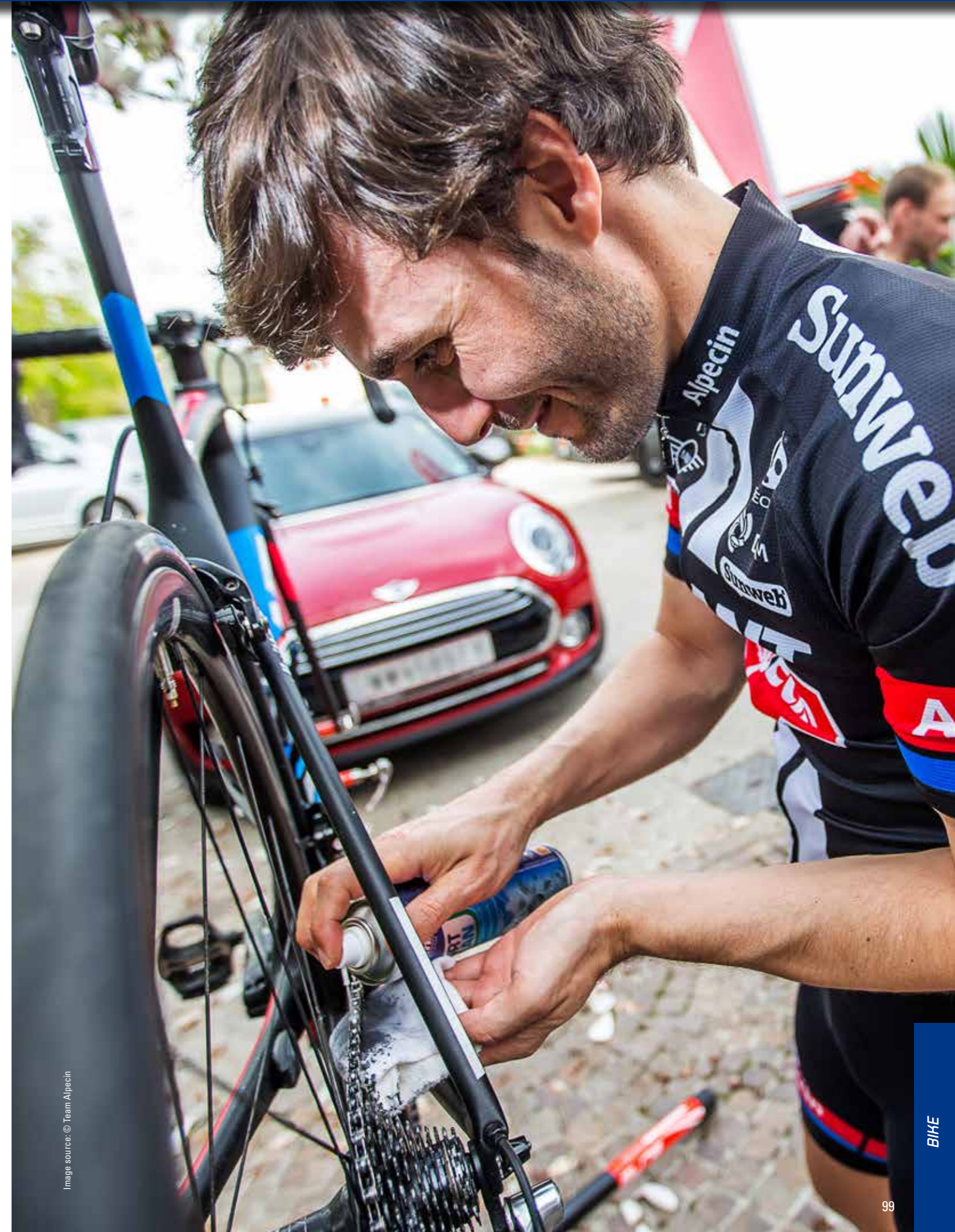


Image source: © Team Alpecin



# MERCHAN DISE

NEW



| Merchandise                                     |           | Merchandise                                      |  |
|---|-----------|--|--|
| <b>HOLMENKOL Syntec T-Shirt blau, Logo weiß</b> |           | <b>HOLMENKOL Syntec T-Shirt blue, Logo white</b> |  |
| – WE'VE GOT THE POWDER                          |           | – WE'VE GOT THE POWDER                           |  |
| – Rückendruck „LICENSE TO WIN“                  |           | – Back print „LICENSE TO WIN“                    |  |
| 23432 S-L (Woman) 1 Stk./pcs.                   | VE/Unit 1 |  |  |
| 23433 S-XXL (Men) 1 Stk./pcs.                   | VE/Unit 1 |  |  |

NEW



| Merchandise                |           | Merchandise            |  |
|----------------------------|-----------|------------------------|--|
| <b>Nordic Race Cap</b>     |           | <b>Nordic Race Cap</b> |  |
| 20980 (Size M) 1 Stk./pcs. | VE/Unit 1 |                        |  |
| 20981 (Size L) 1 Stk./pcs. | VE/Unit 1 |                        |  |

NEW



| Merchandise                  |           | Merchandise                 |  |
|------------------------------|-----------|-----------------------------|--|
| <b>HOLMENKOL Bommelmütze</b> |           | <b>HOLMENKOL Bobble Cap</b> |  |
| 20988 1 Stk./pcs.            | VE/Unit 1 |                             |  |

NEW



| Merchandise                   |           | Merchandise                 |  |
|-------------------------------|-----------|-----------------------------|--|
| <b>HOLMENKOL Mütze Beanie</b> |           | <b>HOLMENKOL Cap Beanie</b> |  |
| 20989 1 Stk./pcs.             | VE/Unit 1 |                             |  |

NEW



| Merchandise                           |           | Merchandise                           |  |
|---------------------------------------|-----------|---------------------------------------|--|
| <b>HOLMENKOL Nordic Race HEADBAND</b> |           | <b>HOLMENKOL Nordic Race HEADBAND</b> |  |
| 20983 1 Stk./pcs.                     | VE/Unit 1 |                                       |  |



| Merchandise   |           | Merchandise  |  |
|---|-----------|--|--|
| <b>Racing Bottle Bag 1L</b>                         |           | <b>Racing Bottle Bag 1L</b>                          |  |
| Getränkegurt mit Zusatztasche.                      |           | Drink belt with extra pocket.                        |  |
| – Mit praktischem Push-Pull Trinkflaschenverschluss |           | – With a practical push/pull drinking bottle stopper |  |
| – Hält Getränke bis zu vier Stunden warm            |           | – Keeps drinks warm for up to four hours             |  |
| 20961   | VE/Unit 1 |  |  |



| Merchandise  |           | Merchandise  |  |
|--|-----------|--|--|
| <b>Gürteltasche</b>  |           | <b>Belt bag</b>  |  |
| Gürteltasche aus strapazierfähigem Nylon. Geeignet für das Unterbringen von Alpinen Tools sowie Nordischen Steigwachsen. |           | Belt bag made of sturdy nylon. Suitable for holding Alpine tools and Nordic kick waxes |  |
| 20963  | VE/Unit 1 |  |  |



| Merchandise   |                              | Merchandise  |  |
|---|------------------------------|--|--|
| <b>ServiceBox blau</b>  |                              | <b>ServiceBox blue</b>   |  |
| Große und stabile HOLMENKOL-Logo Service-Box.                           |                              | Large robust service box with HOLMEKOL logo.                             |  |
| – Optimal geeignet für Skiwachse, Kantentools und alles weitere Zubehör |                              | – Optimally suitable for ski wax, edging tools and all other accessories |  |
| – Mit unterschiedlichen Schubfächern                                    |                              | – With drawers of various sizes  |  |
| – Ein Must-Have für jeden Servicetechniker                              |                              | – A must-have for every service technician                               |  |
| 20703   | 465 x 180 x 360 mm VE/Unit 1 |  |  |



| Merchandise   |           | Merchandise   |  |
|---|-----------|---|--|
| <b>Waxkoffer leer</b>   |           | <b>Empty wax case</b>   |  |
| Praktischer stabiler Koffer zum selbstbestücken. Ohne Inhalt. |           | Practical robust case which you can fill yourself. No contents. |  |
| 20694 (groß/large) 1 Stk./pcs.                                | VE/Unit 1 |   |  |
| 260 x 340 x 125 mm  |           |   |  |

TopSeller



| Merchandise  | Merchandise   |
|--|---|
| <b>SkiClip Alpin/Carving</b><br>Praktische Skiclips. Belag- und kantenschonend für Alpin- und Carving-Ski.<br>(Bei Abnahme von 1000 Stück auch als Private-Label möglich). | <b>SkiClip Alpine/Carving</b><br>Handy ski clips. Protect the base and edges of alpine and carving skis.<br>(Private Label is possible with minimum order quantity of 1000 pieces). |

208100000 1 Stk./pcs. VE/Unit 20



|   |  |
|---|--|
| <b>SkiClip Nordic</b><br>Praktische Skiclips. Belag- und kantenschonend für alle Langlaufski.<br>(Bei Abnahme von 1000 Stück auch als Private-Label möglich). | <b>SkiClip Nordic</b><br>Handy ski clips. Protect the base and edges of all cross-country skis.<br>(Private Label is possible with minimum order quantity of 1000 pieces). |
|---|--|

20811 1 Stk./pcs. VE/Unit 20



|   |   |
|---|---|
| <b>SkiClip Nordic Racing</b><br>Praktische Skiclips. Belag- und kantenschonend für alle Langlauf-Rennski.<br>(Bei Abnahme von 1000 Stück auch als Private-Label möglich). | <b>SkiClip Nordic Racing</b><br>Handy ski clips. Protects the base and edges of all cross-country racing skis.<br>(Private Label is possible with minimum order quantity of 1000 pieces). |
|---|---|

20812 1 Stk./pcs. VE/Unit 20



|   |  |
|---|--|
| <b>Banner groß</b><br>Grosser Banner zur Dekoration von Ladenlokalen und Events. Für drinnen und draussen geeignet. Größe: 360 x 80 cm. | <b>Banner large</b><br>Large banner for decorating shops and events. Suitable for indoor and outdoor use. Size: 360 x 80 cm. |
|---|--|

23210 1 Stk./pcs. VE/Unit 1



|  |   |
|--|---|
| <b>Banner klein</b><br>Kleiner Banner zur Dekoration von Ladenlokalen und Events. Für drinnen und draussen geeignet. Größe: 200 x 50 cm. | <b>Banner small</b><br>Small Banner for the decoration of stores and events. Use indoors and outdoors. Size: 200 x 50 cm. |
|--|---|

23218 1 Stk./pcs. VE/Unit 1



| Merchandise   | Merchandise   |
|---|---|
| <b>Stoff Banner groß</b><br>Logo weiß auf blau 300 x 80 cm. | <b>Cloth banner, large</b><br>White on blue logo 300 x 80 cm. |

23282 1 Stk./pcs. VE/Unit 1

|   |   |
|---|---|
| <b>BeachFlag 4 m</b><br>BeachFlag zur Dekoration von Schaufenstern, Ladenlokalen und Events. Für drinnen und draussen geeignet. Inkl. Rotator und Bodendübel. | <b>BeachFlag 4 m</b><br>Beachflag for the decoration of shop windows, stores and events. Use indoors and outdoors. Incl. rotator and ground anchor. |
|---|---|

24840 1 Stk./pcs. VE/Unit 1

|   |   |
|---|---|
| <b>BeachFlag 2,20 m</b><br>BeachFlag zur Dekoration von Schaufenstern, Ladenlokalen und Events. Für drinnen und draussen geeignet. Inkl. Bodenplatte. | <b>BeachFlag 2.20 m</b><br>Beachflag for the decoration of shop windows, stores and events. Use indoors and outdoors. Incl. ground plate. |
|---|---|

24830 1 Stk./pcs. VE/Unit 1

|   |  |
|---|--|
| <b>Tragetasche mit Logo</b><br>Umweltfreundliche Papiertragetasche. | <b>Carrier bag with Logo</b><br>Environmentally friendly paper carrier bag |
|---|--|

23224 1 Stk./pcs. VE/Unit 1

|  |  |
|--|--|
| <b>Textilsticker</b><br>Zum Aufkleben und Aufbügeln. | <b>Textile sticker</b><br>For sticking and ironing on. |
|--|--|

23206 (15,8 x 2 cm) 1 Stk./pcs. VE/Unit 1





| Merchandise     |               | Merchandise   |   |
|-----------------|---------------|---------------|---|
| Aufkleber klein |               | Sticker small |   |
| 23200           | 3,5 x 10,5 cm | VE/Unit       | 1 |



| Merchandise    |             | Merchandise |   |
|----------------|-------------|-------------|---|
| Aufkleber groß |             | Sticker big |   |
| 23208          | 7,4 x 21 cm | VE/Unit     | 1 |



| Merchandise |                 | Merchandise |   |
|-------------|-----------------|-------------|---|
| Papierfahne |                 | Paper flag  |   |
| 23219       | 21 x 13 x 40 cm | VE/Unit     | 1 |



| Merchandise       |             | Merchandise       |   |
|-------------------|-------------|-------------------|---|
| Race Guide Alpine |             | Race Guide Alpine |   |
| 23292 DE          | 1 Stk./pcs. | VE/Unit           | 1 |
| 2329204 EN        | 1 Stk./pcs. | VE/Unit           | 1 |
| 2329203 FR        | 1 Stk./pcs. | VE/Unit           | 1 |



| Merchandise       |             | Merchandise       |   |
|-------------------|-------------|-------------------|---|
| Race Guide Nordic |             | Race Guide Nordic |   |
| 23293 DE          | 1 Stk./pcs. | VE/Unit           | 1 |
| 2329304 EN        | 1 Stk./pcs. | VE/Unit           | 1 |
| 2329303 FR        | 1 Stk./pcs. | VE/Unit           | 1 |



| Merchandise                 |             | Merchandise              |   |
|-----------------------------|-------------|--------------------------|---|
| Easy-Wachsenanleitung Alpin |             | Easy Waxing Guide Alpine |   |
| 23390 DE                    | 1 Stk./pcs. | VE/Unit                  | 1 |
| 2339004 EN                  | 1 Stk./pcs. | VE/Unit                  | 1 |
| 2339003 FR                  | 1 Stk./pcs. | VE/Unit                  | 1 |



| Merchandise           |             | Merchandise        |   |
|-----------------------|-------------|--------------------|---|
| Textilpflegeanleitung |             | Textile Care Guide |   |
| 23278 DE              | 1 Stk./pcs. | VE/Unit            | 1 |
| 2327804 EN            | 1 Stk./pcs. | VE/Unit            | 1 |
| 2327803 FR            | 1 Stk./pcs. | VE/Unit            | 1 |



| Merchandise     |             | Merchandise     |   |
|-----------------|-------------|-----------------|---|
| Warm Feet Flyer |             | Warm Feet Flyer |   |
| 23289           | 1 Stk./pcs. | VE/Unit         | 1 |



| Merchandise                    |             | Merchandise                    |   |
|--------------------------------|-------------|--------------------------------|---|
| Flyer Reflective Marking Spray |             | Flyer Reflective Marking Spray |   |
| 23270                          | 1 Stk./pcs. | VE/Unit                        | 1 |



| Merchandise |             | Merchandise |   |
|-------------|-------------|-------------|---|
| Bike Guide  |             | Bike Guide  |   |
| 23334       | 1 Stk./pcs. | VE/Unit     | 1 |

|                             |        |                                 |        |                              |     |                                   |            |                                    |     |
|-----------------------------|--------|---------------------------------|--------|------------------------------|-----|-----------------------------------|------------|------------------------------------|-----|
| <b>A</b>                    |        | <b>D</b>                        |        | <b>J</b>                     |     | <b>P</b>                          |            | <b>U</b>                           |     |
| Additiv High-Fluor GW 25    | 19     | Diamond File WorldCup Coarse    | 70     | Jump Ceramic Wax             | 15  | PadSet                            | 60         | SpareBand Smart Edger Fine         | 67  |
| ALL-IN-ONE                  | 72     | Diamond File WorldCup Fine      | 70     |                              |     | Papierfahne                       | 106        | SpareBlade                         | 64  |
| All-In-One 2.0              | 71     | Diamond File WorldCup Medium    | 70     | <b>K</b>                     |     | Plexiklinge                       | 58         | Spare File                         | 61  |
| Alphamix YELLOW             | 14     | Digital RacingWaxer             | 57     | Klister BLACK SPEZIAL        | 39  | Plexiklingenschärfer Racing       | 58         | SpeedBlock COLD                    | 22  |
| Arkansas true hard          | 70     | Digital RacingWaxer Thick Plate | 57     | Klister BLUE                 | 38  | Premium Lip Balm                  | 91         | SpeedBlock MID                     | 22  |
| Aufkleber groß              | 106    | DirtProtector                   | 96     | Klister RED                  | 38  | Profi Edger                       | 63         | SpeedBlock WET                     | 22  |
| Aufkleber klein             | 106    |                                 |        | Klister RED SPEZIAL          | 38  |                                   |            | SpeedBrush Bronze                  | 52  |
|                             |        | <b>E</b>                        |        | Klister SILVER               | 39  | <b>R</b>                          |            | SpeedBrush Fibre                   | 52  |
| <b>B</b>                    |        | Easy-Wachsanleitung Alpin       | 107    | Klister UNIVERSAL            | 39  | Race Guide Alpine                 | 106        | SpeedBrush Fleece                  | 52  |
| Banner groß                 | 104    | Edge Trick                      | 61     | Klister VIOLET               | 38  | Race Guide Nordic                 | 106        | SpeedBrush Nylon                   | 52  |
| Banner klein                | 104    | Electronic RacingWaxer          | 56     | Leather Wax                  | 89  | Racing Base Cleaner               | 54         | SpeedBrush Rosshaar                | 52  |
| BaseBrush Bronze            | 48     | Ergo Easy                       | 61     |                              |     | Racing Base LF 21                 | 16         | SpeedFinish 2.0 COLD               | 23  |
| BaseBrush Nylon             | 50     | Ergo SideWall Planer            | 64     | <b>L</b>                     |     | Racing Bottle Bag 1L              | 103        | SpeedFinish 2.0 MID                | 23  |
| BaseBrush Rosshaar          | 49     |                                 |        | LubeClassic                  | 98  | Racing Feile L-MAXI               | 68         | SpeedFinish 2.0 WET                | 23  |
| BaseBrush Steel             | 48     | <b>F</b>                        |        | LubeExtreme                  | 97  | Racing Feile L-MINI               | 68         | SpeedShield Pro II (Arbeitsschutz) | 53  |
| BaseBrush Steel MicroFinish | 50     | Feilenbürste                    | 69     | LubeExtreme Spray            | 97  | Racing Feile M-MAXI               | 68         | SpeedStick Pro II                  | 53  |
| BaseEdge File Guide         | 62     | File Guide Clamp                | 62     |                              |     | Racing Feile M-MINI               | 68         | SportClean                         | 96  |
| BeachFlag 2,20 m            | 105    | FinishKork                      | 60     | <b>N</b>                     |     | Racing Feile S                    | 69         | Sport Hygienic                     | 89  |
| BeachFlag 4 m               | 105    | Fluormix WHITE                  | 16     | Natural Active Wax           | 88  | RacingMix COLD                    | 18         | Steel Edge WorldCup                | 62  |
| Betamix Pastille RED        | 76     | Fluor Skiwax Fluid              | 12     | Natural BikeLube             | 98  | RacingMix MID                     | 18         | Stoff Banner groß                  | 105 |
| Betamix RED                 | 14     | Flyer Reflective Marking Spray  | 107    | Natural Skiwax 11            |     | RacingMix WET                     | 18         | Stopper Holder                     | 81  |
| Betamix Wax Riegel RED      | 76     |                                 |        | Natural Skiwax Fluid         | 10  | REFLECTIVE MARKING SPRAY          | 95         | SuperProPlus Wide                  | 71  |
| Bike Guide                  | 107    | <b>G</b>                        |        | Natural Skiwax Paste         | 10  | Reiniger                          | 54, 78     | SuperProPlus WorldCup              | 71  |
| BikeWash                    | 96     | Grip BASE                       | 40     | Natural Skiwax Spray         | 11  | Repair Card - Skiserviceaufkleber | 79         | Syntec Race COLD - Alpin           | 26  |
| Binding Stopper Farbmix     | 81     | Grip BLUE                       | 40     | Natural Skiwax Stick         | 10  | Repair-Strips                     | 60         | Syntec Race COLD - Nordic          | 27  |
| Board / FreerideFix         | 72     | Grip BLUE EXTRA                 | 40     | Natural Wash                 | 85  | Rillenstift für LL- und Sprungski | 58         | Syntec Race MID - Alpin            | 26  |
|                             |        | Grip BLUE SPEZIAL               | 40     | Nirostaklinge                | 58  |                                   |            | Syntec Race MID - Nordic           | 27  |
| <b>C</b>                    |        | Grip GREEN                      | 40     | NoFog                        | 97  | <b>S</b>                          |            | Syntec Race WET - Alpin            | 26  |
| CareFleece                  | 55, 79 | Grip RED                        | 41     | Nordic Race Cap              | 102 | Schleifgummi                      | 69         | Syntec Race WET - Nordic           | 27  |
| Carve Edge                  | 66     | Grip VIOLET                     | 41     | Nordic Skin Spray            | 42  | Schneethermometer FlashPen        | 75         | Syntec Speed Stick                 | 24  |
| ClassicWaxer                | 56     | Grip VIOLET SPEZIAL             | 41     | NordicWaxing Spanner         | 72  | SegmentFile Diamond               | 66         | Syntec WorldCup HF COLD            | 20  |
| Cold Wax Pastille           | 77     | Grip YELLOW                     | 41     | NoWax Antilce & Glider Spray | 12  | SegmentFile Hard Metal            | 66         | Syntec WorldCup HF MID             | 20  |
| Cold Wax Riegel             | 77     | 3 x Loipe Grip Wax              | 42     |                              |     | Segment Stone Blue                | 61         | Syntec WorldCup HF WET             | 20  |
| Combi Edger                 | 63     | Gürteltasche                    | 103    | <b>O</b>                     |     | Semi Edger                        | 63         | SyntheticKork                      | 60  |
| Combi Edger Spare File      | 63     |                                 |        | OvalBrush Bronze             | 48  | ServiceBox blau                   | 103        |                                    |     |
| CrossFile MAXI              | 69     | <b>H</b>                        |        | OvalBrush Bronze long wire   | 49  | Shoe Proof                        | 88         | Tape (Plastikklebeband)            | 78  |
| CrossFile MINI              | 69     | Hand Cream Sensitive            | 91     | OvalBrush Nylon              | 50  | SideWall Planer Pro               | 64         | Tape smart (Papierklebeband)       | 78  |
| Cross Structure KIT nordic  | 75     | HighTec Proof                   | 86, 88 | OvalBrush Rosshaar           | 49  | SkiClip Alpin/Carving             | 104        | Tasche für Wachstisch              | 74  |
| Cross Structure Tool nordic | 75     | HOLMENKOL Bommelmütze           | 102    | OvalBrush Steel              | 48  | SkiClip Nordic                    | 104        | Textile Proof                      | 86  |
|                             |        | HOLMENKOL Mütze Beanie          | 102    | OvalBrush Steel MicroFinish  | 50  | SkiClip Nordic Racing             | 104        | Textile Wash                       | 84  |
|                             |        | HOLMENKOL Nordic Race           |        | Oxyd mini                    | 70  | Skin Cleaner                      | 42, 47, 55 | Textilpflegeanleitung              | 107 |
|                             |        | HEADBAND                        | 102    |                              |     | Ski Tour Decor Spray              | 47         | Textilsticker                      | 105 |
|                             |        | HOLMENKOL Syntec T-Shirt        | 102    |                              |     | Ski Tour Skin Spray               | 46         | Tischset nordic                    | 74  |
|                             |        |                                 |        |                              |     | Ski Tour Skin Spray Racing        | 47         | Tragetasche mit Logo               | 105 |
|                             |        |                                 |        |                              |     | Ski Tour Wax Stick                | 46         |                                    |     |
|                             |        |                                 |        |                              |     | SmartEdger 230 Volt               | 67         |                                    |     |
|                             |        |                                 |        |                              |     | SmartWaxer                        | 56         |                                    |     |
|                             |        |                                 |        |                              |     | SpareBand Smart Edger Coarse      | 67         |                                    |     |





Official supplier of:



HOLMENKOL GmbH

Monrepos 7  
D-71634 Ludwigsburg

Fon +49(0)7141/3894-0  
Fax +49(0)7141/3894-100

info@holmenkol.com  
www.holmenkol.com

