



GAMESIR • GAMING IS WINNING.™

© 2018 GameSir Inc. All rights reserved.  
Product may vary slightly from those pictures.

# GameSir GM300

Wireless Gaming Mouse

User Manual ►



## POWER UP YOUR GAMESIR DEVICE

### **GAMESIR G-CORE**

[gamesir.hk/pages/g-core](https://gamesir.hk/pages/g-core)

Please note: Please fully charge GameSir GM300 before the first use.

### **PACKAGE CONTENTS**

GameSir GM300 Wireless Gaming Mouse  
Type-C Cable  
User Manual

### **SYSTEM REQUIREMENTS**

Windows 7 (or higher)  
macOS  
\*100MB Memory Storage Capacity

### **REGISTRATION**

Register your GameSir ID online at <https://gamesir.hk/> to get real-time information on your product's warranty status and a series of exclusive benefits from GameSir.

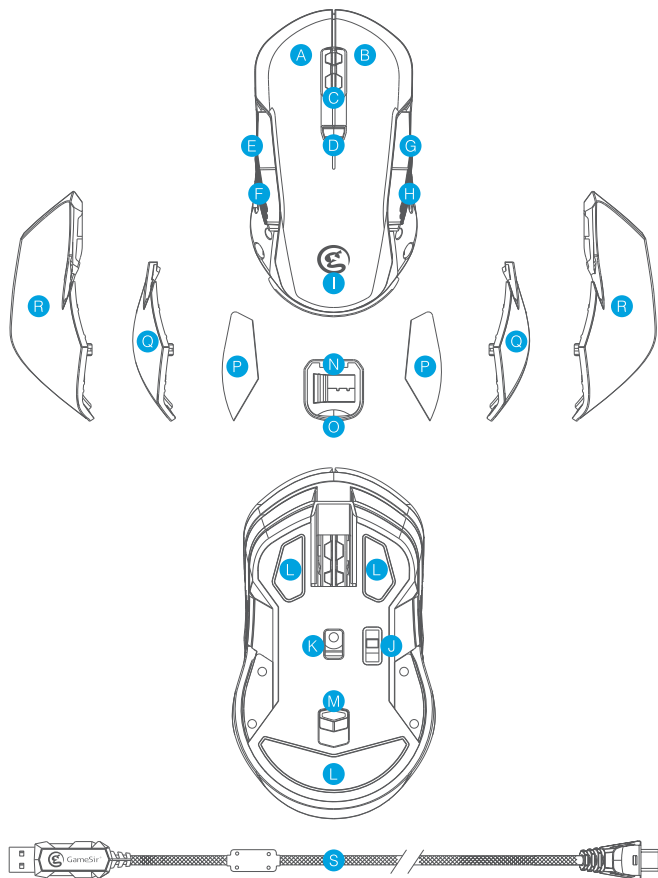
### **YOUR BENEFITS**

\* 12-month replacement of the same model from the date you received it.  
\* Free online technical support at <https://gamesir.hk/>

### **INSTALLATION / TECHNICAL SUPPORT**

1. Plug the Agility X 2.4GHz wireless dongle into the USB port of Windows PC.
  2. The driver will be installed automatically.
  3. Visit <https://gamesir.hk/> to download GameSir GM300 G-Core to customize and enhance your gaming experience.
- \*Windows 7 (or higher) or macOS is required to install GameSir GM300 G-Core.

## DEVICE LAYOUT



- A Left button
- B Right button
- C Middle button & Scroll wheel
- D DPI adjustment button
- E Mouse button 5
- F Mouse button 4
- G Mouse button 7
- H Mouse button 6
- I LED LOGO light
- J Power switch
- K PMW3389 16000 DPI optical sensor
- L Smooth Teflon mouse skates
- M Wireless dongle box switch
- N Agility X 2.4GHz wireless dongle
- O Wireless dongle box
- P Magnetic counterweight (6.5g each for left and right)
- Q Standard side plates (left and right)
- R Enhanced side plates (left and right)
- S Type-C cable

DPI	Color
400	White 
800	Red 
1600	Light blue 
3200	Blue 
16000	Green 


### **i** Default DPI Levels:

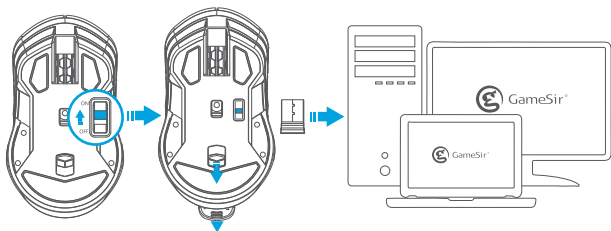
400/800/1600/3200/16000.

DPI levels can be adjusted in GameSir GM300 G-Core and the colors of LED LOGO light will change along with the adjustment of DPI levels.

## CONNECTION

Connect to PC via Agility X 2.4GHz wireless dongle

- Toggle power switch  to power on GameSir GM300 wireless gaming mouse.
- Plug the Agility X 2.4GHz wireless dongle into the USB port of Windows PC.
- GameSir GM300 wireless gaming mouse is ready to be used.

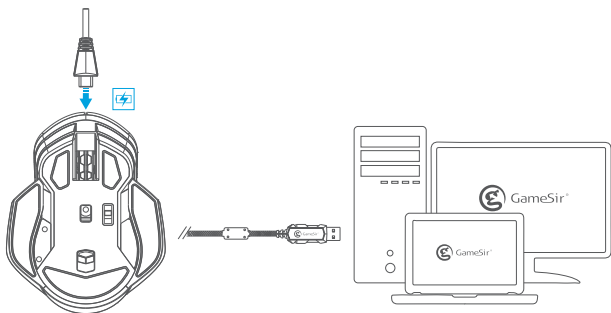


Connect to PC via Type-C cable

- Plug both ends of Type-C cable into the USB ports of GameSir GM300 wireless gaming mouse and PC.
- GameSir GM300 wireless gaming mouse is ready to be used.

\* Please wait for the automatic installation of the driver on PC at the first use.




\* When GameSir GM300 wireless gaming mouse is under wired connection, it will be charged automatically.



## GAMESIR GM300 G-CORE DRIVER

You can customize your favorite lighting effects in light tabs of GameSir GM300 G-Core to create a personalized appearance. In addition, various sophisticated parameters can be adjusted in GameSir GM300 G-Core, including but not limited to macro, DPI, etc., to create your exclusive device.

## BASIC LIGHTING EFFECTS

	Colorful Streaming: Select the duration The LED spectrum cycles between 16.8 million colors indefinitely.
	Steady: Select the color and brightness Monochrome effect, the LED will remain lit in the selected color.
	Breathing: Select the color and duration Breathing effect, LED light fades in and out of 16.8 million colors.

## POWER INSTRUCTION

- When GameSir GM300 wireless gaming mouse is in low power condition (15% and below), the LED LOGO light will flash in red 3 times every 15 seconds.
- When GameSir GM300 wireless gaming mouse is in low power condition (5% and below), it will automatically shut down for power preserve.
- When GameSir GM300 wireless gaming mouse is under wired connection, it will disconnect from 2.4GHz wireless mode and be charged automatically.
- Charging time: 1.5~2 hours
- Recommended charging voltage: 5V/1A

## 日本語

ご注意:最初に使用する前に、GameSir GM300 ワイヤレス ゲーミングマウスを完全に充電してください。

### パッケージ内容

GameSir GM300 ワイヤレス ゲーミングマウス  
Type-C USBケーブル  
取扱説明書

### システム要件

Windows 7 (以降)  
macOS  
\*ハードディスク空き容量100MB

### ユーザー登録






<https://gamesir.hk/>にてGameSir IDを作成して、ご購入の製品を登録すると、当製品の品質保証の状態に関するリアルタイム情報と、GameSir会員専用のメリットを得ることができます。

### 登録による特典

12ヵ月のメーカー限定保証  
<https://gamesir.hk/>でのマニュアルの閲覧と無料オンラインテクニカルサポート  
(英語/日本語対応)

## 各部の名称

- A 左マウスボタン
- B 右マウスボタン
- C スクロールホイール
- D DPIステージ調節ボタン
- E マウスボタン5
- F マウスボタン4
- G マウスボタン7
- H マウスボタン6
- I LED LOGOライト
- J 電源スイッチ
- K PMW3389 16000DPI オプティカルセンサー
- L マウススケート
- M 2.4Ghzドングル収納ボックススイッチ
- N 2.4Ghzドングル (Agility X技術搭載)
- O 2.4Ghzドングル収納ボックス
- P マグネチックウェイト (左&右各6.5g)
- Q 標準型サイドプレート (左&右)
- R 強化型サイドプレート (左&右)
- S Type-C USBケーブル

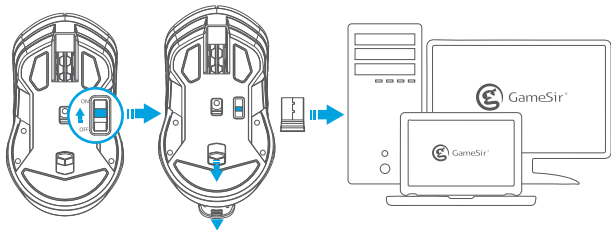
DPI	カラー
400	ホワイト 
800	レッド 
1600	ライトブルー 
3200	ブルー 
16000	グリーン 

- i** 初期設定のDPIステージ:  
400/800/1600/3200/16000です。  
DPIステージはGameSir G-Core GM300でカスタマイズ可能です。DPIステージを調整する場合は、スクロールホイールのLEDライトは対応するDPIステージの光で点滅します。

## 機能説明

### 2.4GhzドングルでWindows PCへの接続

- GameSir GM300 ワイヤレス ゲーミングマウスを **ON** にします。
- GameSir Agility X 2.4GhzドングルをPCのUSBポートに差し込みます。
- GameSir GM300 ワイヤレス ゲーミングマウスが動作できるようになります。

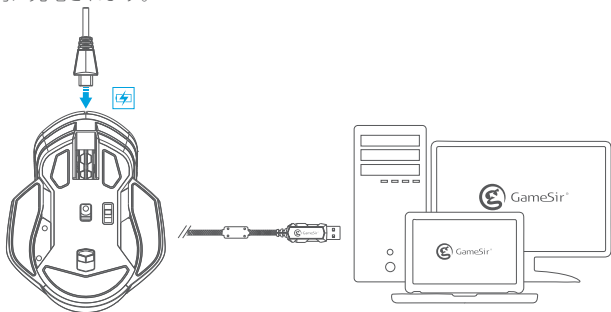


### USBケーブルでWindows PCへの接続

- Type-C USBケーブルでGameSir GM300 ワイヤレス ゲーミングマウスをPCのUSBポートに差し込みます。
- GameSir GM300 ワイヤレス ゲーミングマウスが動作できるようになります。

\*初めて使用する時にはPCが自動的にドライバをインストールします。

\*GameSir GM300 ワイヤレス ゲーミングマウスがUSBで接続されている場合には、自動的に充電されます。



## GameSir G-Core GM300

GameSir G-Core GM300のライティングオプションにお気に入りのライト効果を選んだりカスタマイズして、個性を備えるGameSirデバイスを実現します。それにGameSir G-Core GM300を通して、マウスの詳しいパラメータを調整できます。唯一無二のデバイスを作り出します。

### 基本ライティング効果

	スペクトラム サイクリング 1680万色のLEDが無制限に切り替わります。
	スタティック 選択した色でLEDは点灯したままになります。
	ブリージング 1680万色のLEDがフェードインかフェードアウトになります。

### バッテリー残量説明

- バッテリー残量が15%に下回る場合は、LED LOGOライトが毎15秒3回に赤く点滅します。
- バッテリー残量が5%に下回る場合、自動的に低電力保護状態に入ってシャットダウンします。
- \* GameSir GM300 ワイヤレス ゲーミングマウスがUSBで接続されている場合には、自動的に充電されます。
- 充電時間：1.5～2時間
- 推奨充電電圧：5V / 1A

## 简体中文

\*重要事项：首次使用前必须先充满电。

### 包装内容

GameSir GM300 无线游戏鼠标  
可拔插式Type-C数据线  
说明书  
合格证

### 系统要求

Windows 7（或更高系统）  
macOS  
\*100MB内存空间

### 安装/技术支持

1. 将Agility X 2.4Ghz无线接收器标连接到电脑端的USB插口。
2. 当系统提醒时，自动安装相对应驱动。
3. 访问<https://xiaoji.com/>下载GameSir G-Core GM300驱动程序，自定义以及丰富您的设备。

### 设备布局

- A 鼠标左键
- B 鼠标右键
- C 鼠标中键&滚轮
- D DPI调节键
- E 鼠标按键5
- F 鼠标按键4
- G 鼠标按键7
- H 鼠标按键6
- I LED LOGO灯
- J 电源开关
- K PMW3389 16000DPI 光学传感器
- L 顺滑特氟龙脚垫
- M 无线接收器收纳盒开关
- N Agility X 2.4Ghz无线接收器
- O 无线接收器收纳盒
- P 磁吸配重块（左&右各6.5g）
- Q 标准型鼠标侧翼（左&右）
- R 强化型鼠标侧翼（左&右）
- S Type-C数据线


DPI	颜色
400	白色 
800	红色 
1600	冰蓝色 
3200	蓝色 
16000	绿色 

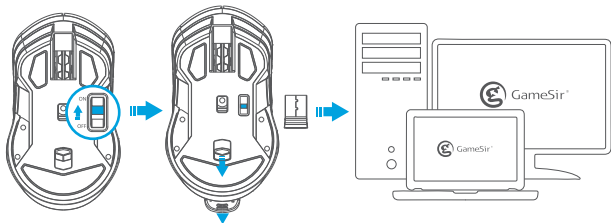
**i** 默认DPI等级如下：

400/800/1600/3200/16000。您可以使用GameSir G-Core GM300来自定义DPI等级。当调整DPI等级时，设备的滚轮灯将会闪烁所对应的DPI等级灯光。

## 连接方式

### 通过Agility X 2.4Ghz无线接收器连接至PC

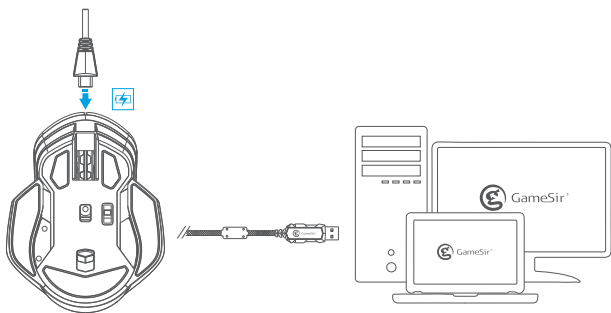
- 拨动开关  将GameSir GM300 无线游戏鼠标调整至开机状态。
- 取出Agility X 2.4Ghz无线接收器，将其插入PC的USB端口。
- GameSir GM300 无线游戏鼠标能正常使用。



### GameSir G-Core GM300驱动程序

#### 通过Type-C数据线连接至PC

- 将Type-C数据线两端接口分别插入GameSir GM300 无线游戏鼠标和PC的USB端口。
  - GameSir GM300 无线游戏鼠标能正常使用。
- \*初次使用需等待PC自动安装驱动。  
\*当GameSir GM300 无线游戏鼠标处于有线连接状态时，将自动开始充电。



您可以通过GameSir G-Core GM300内的灯光选项卡来选择或自定义所喜爱的灯光效果，从而实现极具个性化的GameSir 设备外观。此外，还可GameSir G-Core GM300来调整设备的各种精细参数，包括但不限于宏，DPI、回报率等，打造独一无二的专用设备。

## 基本灯光效果

	Colorful streaming 光谱循环模式，LED以1680万种色彩间无限循环。
	Steady 单色效果，LED以所选颜色长亮。
	Breathing 呼吸效果，LED以1680万种色彩间淡出淡入转换。

## 电量说明

- 当GameSir GM300 无线游戏鼠标处于电量15%以下的低电量状态时，LED LOGO灯将以每15秒闪烁3次红色灯光。
- 当GameSir GM300 无线游戏鼠标处于电量5%以下的低电量状态时，将自动关机进入电量保护状态。
- 当GameSir GM300 无线游戏鼠标处于有线连接状态时，将自动断开 2.4Ghz连接模，将自动开始充电。
- 充电时长：1.5~2.小时
- 建议电压：5V/1A



## **⚠ NOTICE: Please read this Precautions carefully.**

- CONTAINS SMALL PARTS. Keep out of reach of children under the age of 3. Seek immediate medical attention if swallowed or inhaled.
- DO NOT use the product near fire.
- DO NOT expose to direct sunlight or high temperatures.
- DO NOT leave the product in a humid or dusty environment.
- DO NOT impact the product or cause it to fall due to strong impact.
- DO NOT touch USB port directly or it might cause malfunctions.
- DO NOT strongly bend or pull cable parts.
- Use a soft, dry cloth while cleaning.
- DO NOT use chemicals such as gasoline or thinner.
- DO NOT disassemble, repair or modify.
- DO NOT use for purposes other than its original purpose. We are NOT responsible for accidents or damage when used for non-original purposes.
- DO NOT look directly at the optical light. It might damage your eyes.
- If you have any quality concerns or suggestions, please contact GameSir or your local distributor.

## **⚠ ご注意:保護者の方へ必ずお読みください。**

- 小さな部品がありますので3歳未満のお子様には絶対に与えないでください。
- 乳幼児の手の届くところに置かないでください。万一飲み込んだ場合は、すぐに医師に相談してください。
- 火気のある場所では絶対に使用しないでください。
- 長時間直射日光当てたり、高温となる場所に置かないでください。
- 本品を湿気やホコリの多いところに置かないでください。
- 本品に物を当てたり、落下させるような強い衝撃を与えないでください。
- 故障の原因になりますので、USB端子を直接手で触らないでください。
- ケーブル部を強く曲げたり引っ張ったりしないでください。
- お手入れの際には、乾いた柔らかい布を使用してください。
- ベンジン、シンナーなどの薬品は使用しないでください。
- 分解や修理、改造は絶対にしないでください。
- 本来の目的以外には使用しないでください。本来の目的以外に使用した場合の事故や損害に対し、弊社は一切その責任を負いません。
- 光学式ライトの光を直接見ないでください。強い光より、目を痛める可能性があります。

\* 品質上の問題または提案がある場合に販売元またはアフターサービス担当者に連絡してください。

## **⚠ 注意事项**

1. 若商品有质量问题，请首先联系我们的客服进行登记。  
联系方式：  
QQ：800082537  
电话：400-8828035（时间：9：00-18：00）  
官网：www.xiaoji.com  
出品：广州小鸡快跑网络科技有限公司  
地址：广州市天河区建业路华翠街68号301A-1
2. 如需退、换商品，请确保商品完好无损（包括商品外包装、附赠品、说明书、售后卡、标签等），不影响二次销售。
3. 如要保修商品，请务必完整填写用户姓名、联系电话、联系地址，正确填写售后要求与详细说明售后原因，将售后卡随货寄回（如不完整填写保修卡信息，恕无法提供任何售后服务。）

## 保修卡

(售后政策：非人为损坏，3个月包换、1年保修)

用户姓名	
联系电话	
联系地址	
售后要求	<input type="checkbox"/> 退 <input type="checkbox"/> 换 <input type="checkbox"/> 保修
售后原因	
订单编号	
(注：非小鸡官网途径购买的产品，售后问题请直接与购买商家联系)	

