

EL6500-TCS Assembly Drawing (3585 Deadbolt Mortise)

⑤ Fix the front and back panel

Install 4 pieces of AAA alkaline batteries

Make sure the spring inside the handle hole

⑤ Fix the front and back panel

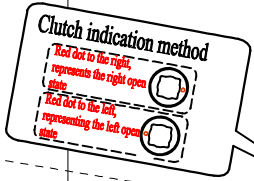
④ Connect the wires (note: Do not pull the wires); connect the 2-pin connectors of front panel and back panel (black correspond to black)

③ Put the 8*8 shaft into handle hole

⑥ Install the striker and striker case on the door frame

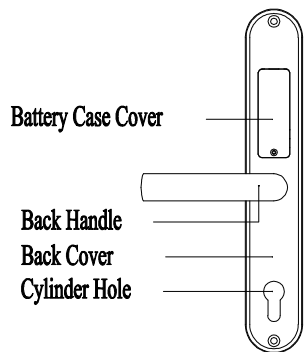
Assembly steps ① Fix the mortise to the door

② Fix the cylinder

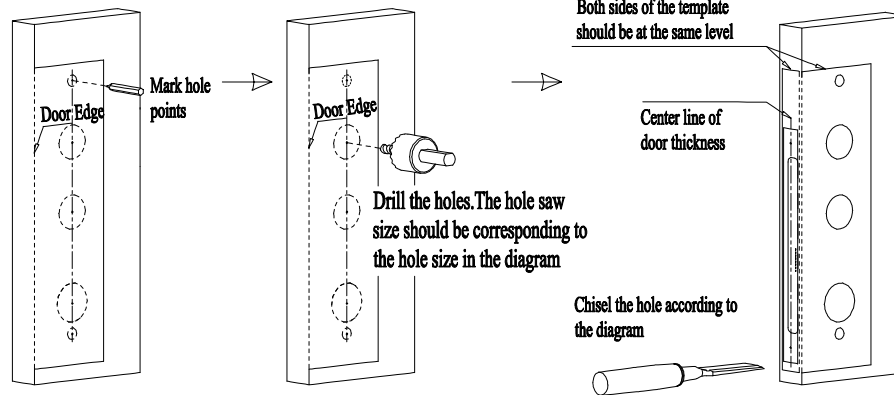


Insert the mechanical key and rotate clockwise to the end, then turn down handle to open the door

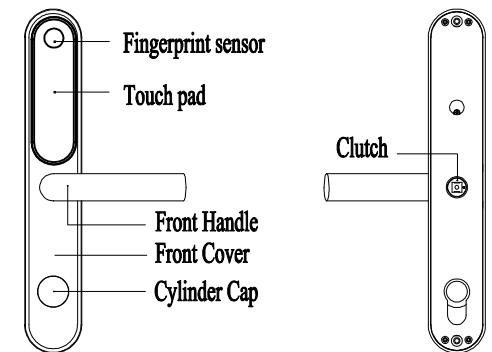
Back Cover



How To Punch Door Hole



Front Cover



EL6500-TCS Hướng dẫn lắp đặt (3585 Thân khóa chốt chết)

⑤ Cố định mặt trước và mặt sau

Lắp 4 Pin AAA loại alkaline

Đảm bảo lò xo nằm bên trong lỗ tay nắm

⑤ Cố định mặt trước và mặt sau

④ Nối dây (Lưu ý: Không kéo dây): Kết nối dây ở mặt trước và mặt sau (dây đen tương ứng với dây đen)

③ Đặt trục 3*8 vào lỗ tay nắm

⑥ Lắp đặt Bas khóa vào khung cửa

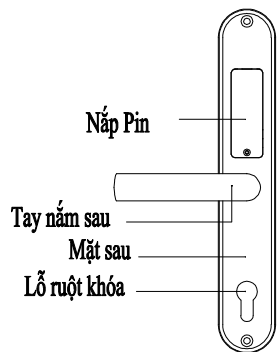
Bước ① Cố định thân khóa vào cửa

② Cố định ruột khóa

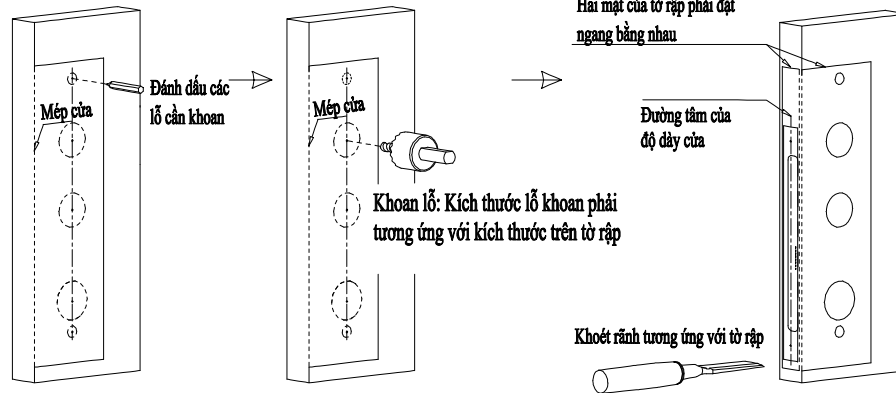
Điều chỉnh chiều mở cửa
 Xoay chốt để sang bên phải cho cửa mở phải
 Xoay chốt để sang bên trái cho cửa mở trái

Cắm chìa khóa cơ và xoay theo chiều kim đồng hồ, sau đó gạt tay nắm để mở cửa

Mặt sau của khóa



Cách khoét lỗ trên cửa



Mặt trước của khóa

