



HƯỚNG DẪN SỬ DỤNG HỘP HÌNH CHỮ H



Hộp hình chữ H

MỤC LỤC

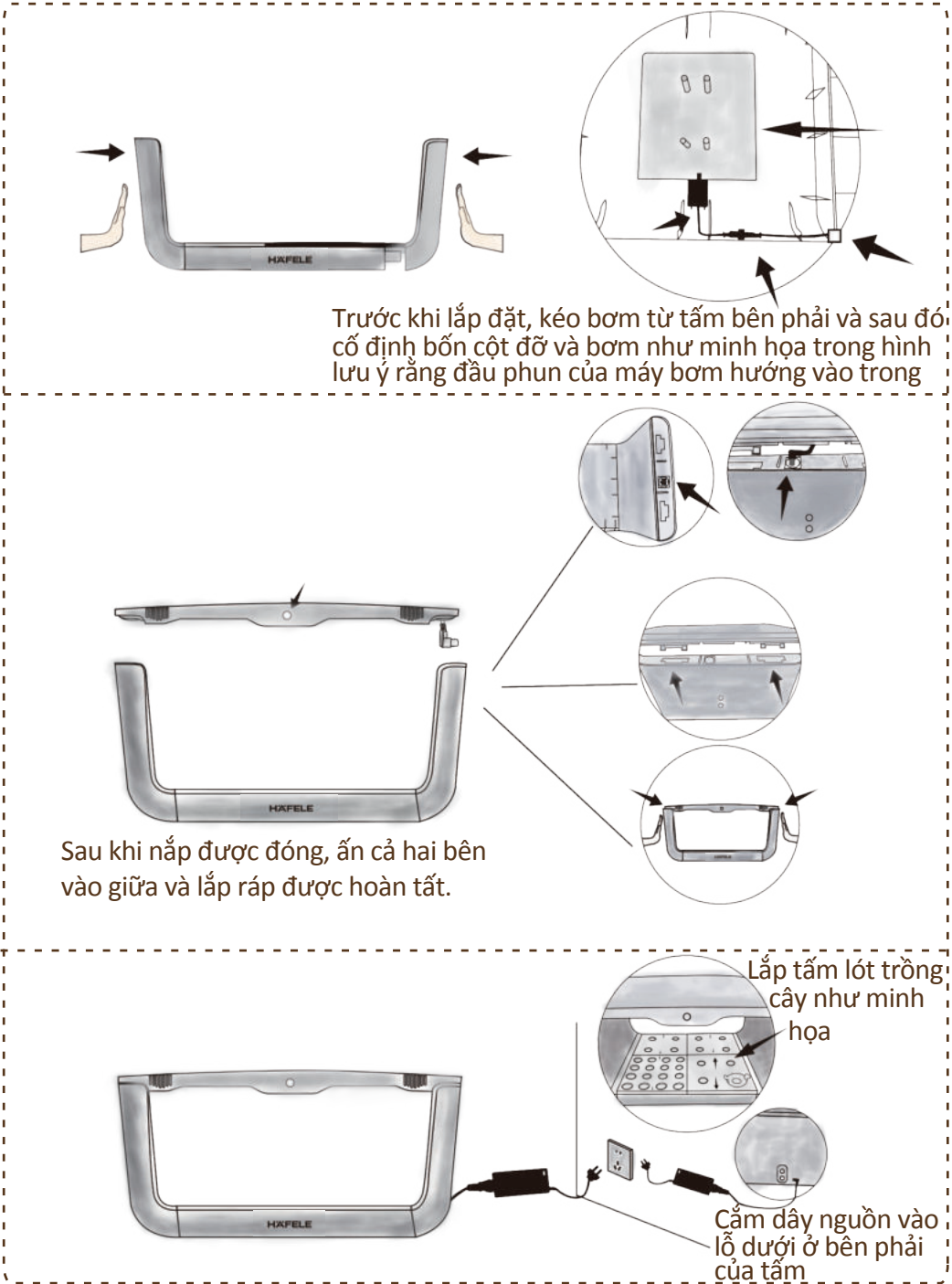
TỔNG QUAN SẢN PHẨM	2
KHỞI ĐỘNG DỄ DÀNG	3
CÁCH SỬ DỤNG	8
CÂU HỎI THƯỜNG GẶP	17
BẢO HÀNH VÀ BẢO ĐẢM	20

TỔNG QUAN SẢN PHẨM



KHỞI ĐỘNG ĐƠN GIẢN

Phiên bản độc lập



KHỞI ĐỘNG ĐƠN GIẢN

Phiên bản kết hợp



Hộp chứa *2 (hoặc 3)



Cáp nối (Mua lẻ)



Dây nguồn * 150W
(Mua lẻ)



Đệm nối
(Mua lẻ)

Bước 1:

Đặt hộp chứa lên một bề mặt ổn định.



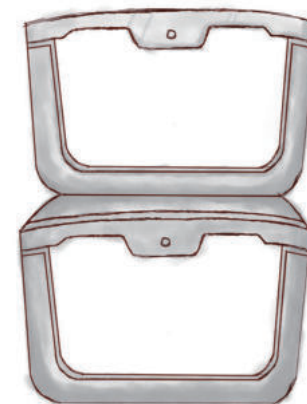
Bước 2:

Đặt đệm nối lên trên hộp chứa.

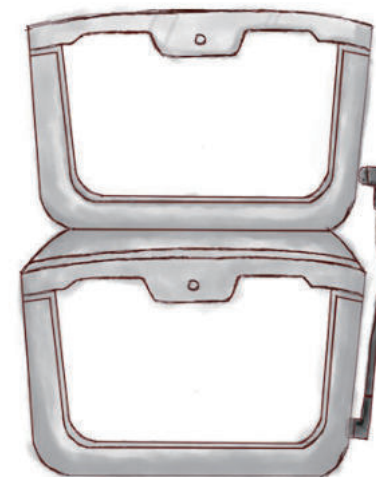
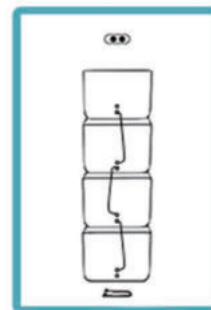


Bước 3:

Nối các hộp và hộp chứa với cáp nối theo các mẹo lắp đặt.



BÍ KÍP:
TỪ DƯỚI LÊN,
NỐI TỪ TRÊN



Bước 5:

Nối với nguồn điện, máy sẽ tự động khởi động chức năng tự phát hiện. Khi đèn màu xanh sáng, máy có chức năng bình thường.

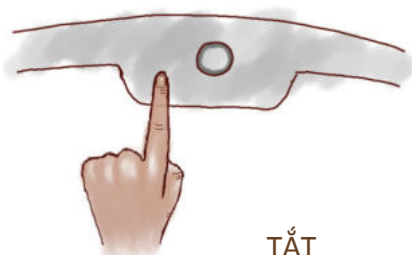
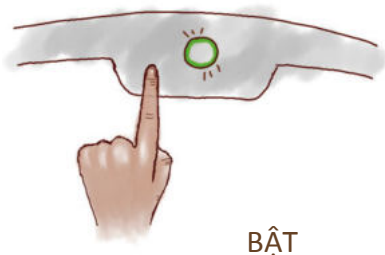


CHÚ Ý

- ① Nếu chỉ sử dụng hộp chứa, việc trồng sẽ bắt đầu ngay bằng cách cắm vào ổ điện;
- ② Quy trình lắp đặt tương tự đối với các hộp thứ 2 hoặc thứ 3;
- ③ Bạn sẽ nghe thấy tiếng ồn khi chức năng tự phát hiện khởi động, âm thanh chỉ định rằng bơm nước đang hoạt động bình thường;
- ④ Máy không cần thiết trong khi gieo hạt, có thể tắt sau khi tự phát hiện

KHỞI ĐỘNG

- ① Ấn nút một lần, máy bật khi nút sáng màu xanh lá cây.
- ② Ấn nút lại một lần nữa, máy tắt khi nút đèn tắt.



ĐẦU PHUN NƯỚC

- ① Nối đầu phun bơm nước với một ống thích hợp có đường kính trong 8m;
- ② Ấn nút khoảng 3-5 giây khi máy bật, sau khi nút bấm nhấp nháy màu xanh dương và màu xanh lá cây, bơm sẽ bắt đầu hút nước qua đường ống;
- ③ Quá trình xả sẽ tự động dừng khi nước dưới đường mức nước an toàn hoặc bạn có thể ấn nút bằng tay, nước còn lại có thể được lau bằng miếng thấm nước.



CHỈ THỊ ĐÈN



① nút tắt-máy tắt



② màu xanh lá cây - máy bật



③ đèn màu xanh lá cây và xanh dương lần lượt nhấp nháy: thiếu nước, cần bổ sung nước và chất dinh dưỡng được pha loãng



CÁCH SỬ DỤNG

* Hướng dẫn này lấy rau diếp làm ví dụ, đối với các loại rau khác, vui lòng tham khảo Bách khoa từ điển nông dân.

Bước 1: GIEO HẠT

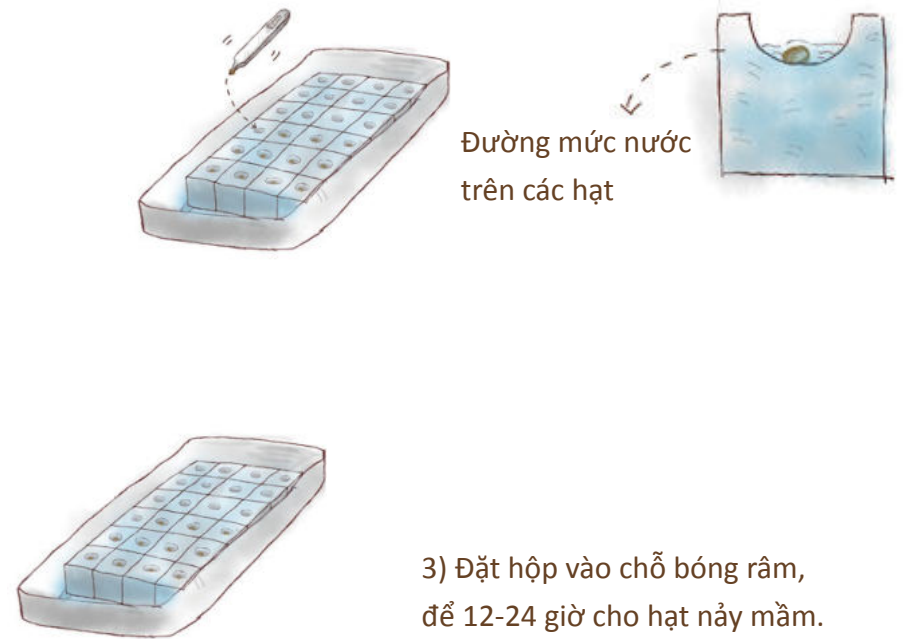


1) Cho nước sạch vào hộp gieo hạt, đặt bọt xốp vào nước với mặt lõm lên trên cho đến khi nó được nhúng ướt hoàn toàn và chìm tới đáy, không ngừng thêm nước cho đến khi tới giữa đường mức nước.



Bỏ 1 hạt vào mỗi hốc của bọt xốp một cách nhẹ nhàng với cặp, giữ các hạt hơi thấp hơn đường mức nước.

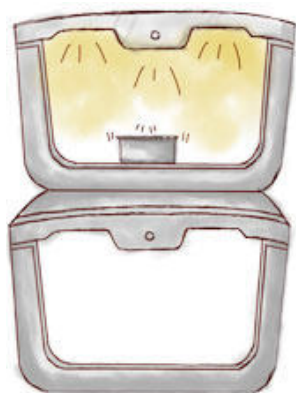
Các hạt hơi thấp hơn đường mức nước



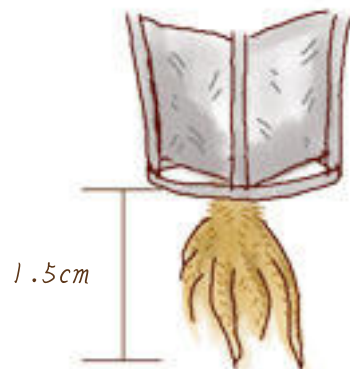
Bước 2: GIEO HẠT

1) Các hạt mọc mầm trắng nhỏ ở trên

Mầm trắng nhỏ



2) Lắp máy trồng và nối với nguồn điện sau khi phát hiện máy, đèn / bảng đèn và đặt hộp gieo hạt lên trên nó, chiếu sáng trong 5-7 ngày cho đến khi rễ của hạt mọc ra khỏi bọt xốp khoảng 1,5cm.



① MÁY TRỒNG CÂY VEGETABLE có hệ thống chiếu sáng thông minh, sẽ tự động khởi động một chu kỳ 14 giờ chiếu sáng và tiếp tục lại sau 10 giờ tạm dừng, cấu trúc chiếu sáng như dưới đây:

(a) Đối với chim non

Để thúc đẩy sự phát triển của các loại rau, khuyến cáo thiết lập thời gian kích hoạt từ 05:00 – 09:00 vào buổi sáng. Trong những giờ này, cắm điện hộp chứa hoặc cắm điện lại sau 5 giây rút phích cắm, khi bảng đèn sáng, máy sẽ ghi thời gian này là thời gian kích hoạt và tự động khởi động chu kỳ. Chẳng hạn: thiết lập máy vào 06:00, khi đó máy sẽ tự động chiếu sáng vào 06:00 mỗi buổi sáng trong liên tục 14 giờ và tắt vào lúc 20:00 cho đến 06:00 sáng ngày hôm sau.

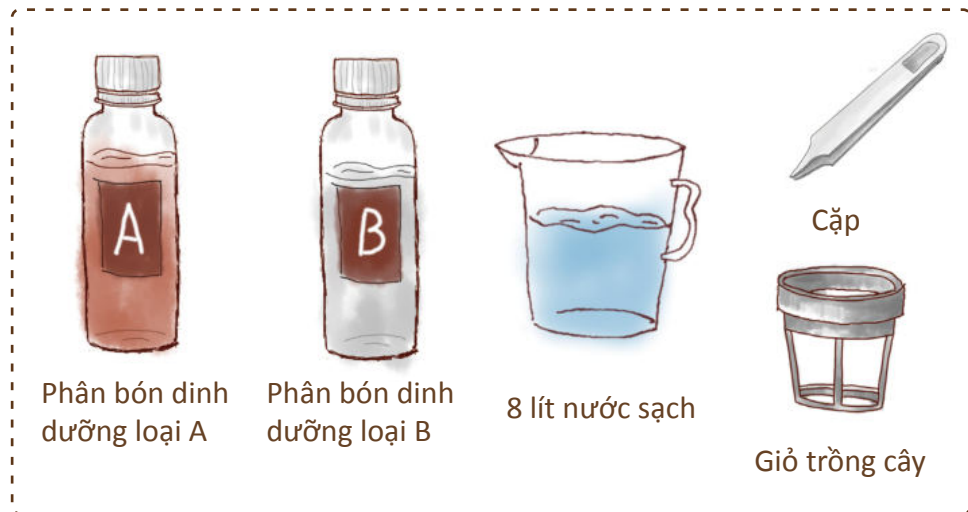
(b) Đối với củ già tuổi

Trong khoảng thời gian 20:00 – 22:00, ấn nút khoảng 3-5 giây cho đến khi bảng đèn nhấp nháy một lần và nút chuyển sang màu xanh lá cây cho đến khi nó vẫn được kết nối với nguồn điện nhưng đã tắt, máy sẽ ghi thời gian này là thời gian ngừng kích hoạt. Chẳng hạn, thiết lập 20:00 là thời gian ngừng kích hoạt, sau 10 giờ, bảng đèn sẽ tự động sáng vào lúc 06:00 buổi sáng ngày hôm sau trong 14 giờ, sau đó đèn tắt vào lúc 20:00 và duy trì chu kỳ này.

② Mầm trắng nhỏ là rễ của các loại rau, tình trạng khô sẽ gây chết và tươi quá mức sẽ dẫn đến lớn mau quá và giảm chất lượng; khuyến cáo duy trì đường mức nước ở giữa bọt xốp.

③ Thời gian chuẩn đối với khoảng thời gian này: 5-7 ngày

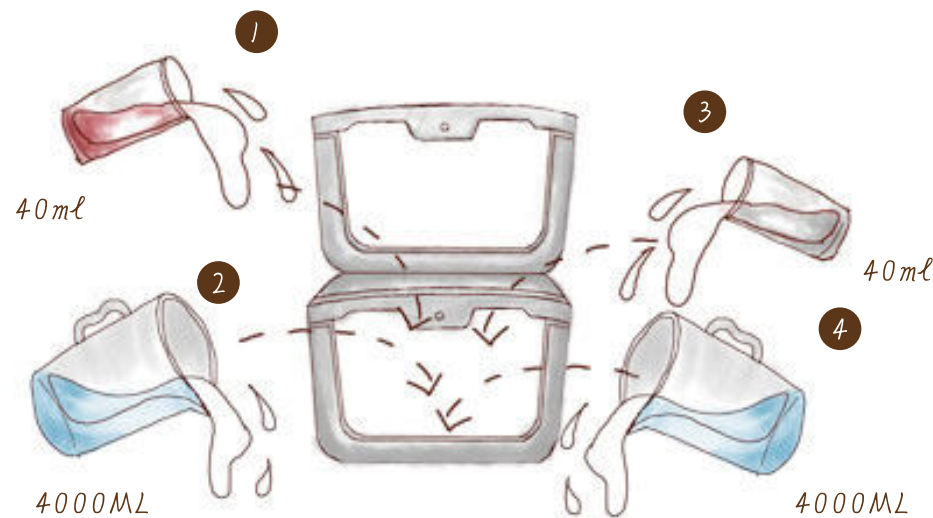
Bước 3: GIỮ CỐ ĐỊNH



Tháo tấm lót trồng cây hoặc mở lỗ lấy nước vào



- 1) Cho các thành phần bổ sung như trình tự dưới đây vào hộp chứa rộng:
40ml phân bón dinh dưỡng loại A → 4 lít nước sạch (nửa đường mức nước) →
40ml phân bón dinh dưỡng loại B → 4 lít nước sạch
(đạt đường mức nước cao nhất);

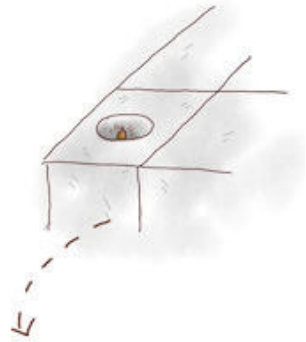
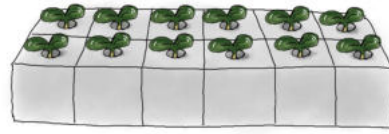


Với chất dư phân bón dinh dưỡng trong hộp chứa từ lần gần nhất, trước hết các thành phần bổ sung phân bón cần được trộn như trình tự dưới đây theo tỷ lệ A:B:NƯỚC = 1:1:200:
phân bón dinh dưỡng loại A → một nửa lượng nước sạch →
phân bón dinh dưỡng loại B → nửa lượng nước sạch, sau đó
cho vào hộp chứa từ lỗ lấy nước vào từ bên trái.

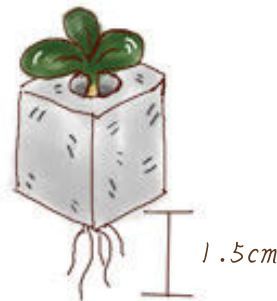


- ① Để tránh sự tiếp xúc trực tiếp của hai loại phân bón dinh dưỡng mà sẽ gây kết tủa tại đáy, vui lòng tuân thủ nghiêm ngặt trình tự trộn: phân bón dinh dưỡng loại A → một nửa nước sạch → phân bón dinh dưỡng loại B → một nửa nước sạch
- ② Tỷ lệ trộn: A:B:NƯỚC = 1:1:200, mật độ cao chất dinh dưỡng sẽ làm cháy rễ cây, mật độ thấp sẽ ảnh hưởng đến tăng trưởng.

2) Nhẹ nhàng cắt bọt xốp lớn thành các miếng nhỏ với các đường cắt để đảm bảo một miếng bọt xốp chỉ giữ 1 cây, bỏ đi cây yếu và lớn quá cùng với bọt xốp của chúng.



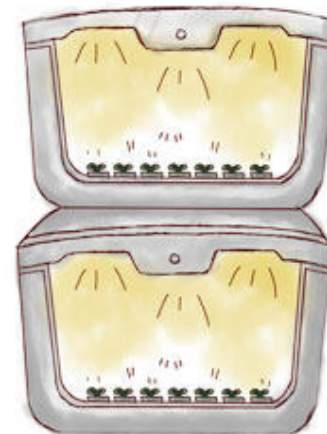
Các cây nhỏ trong bọt xốp lúc này đã mọc được 2-3 lá và các rễ đã đâm chồi được 1,5cm ra ngoài bọt xốp.



3) Cho các miếng nhỏ bọt xốp vào bên trong giỏ cố định bằng cặp, đảm bảo bọt xốp chặt với đáy giỏ và rễ có thể đâm ra ngoài một cách thẳng đứng.



Không cố ép hết nước khỏi bọt xốp và giữ nguyên rễ cây.



4) Đặt các giỏ cố định vào lỗ của luống trồng, đảm bảo các rễ được nhúng vào nước và bật chu kỳ chiếu sáng cho đến khi chín hoàn toàn.

CHÚ Ý

- ① Một giỏ cố định phải khớp với một lỗ; lỗ trồng chưa khớp phải được che bằng mũ che để tránh tảo sinh sôi dưới ánh sáng.



- ② Nút màu xanh lục sẽ từ từ nhấp nháy khi phân bón dinh dưỡng thiếu do sự sinh trưởng của các loại rau, vui lòng kiểm tra với đường mức nước của phân bổ sung một cách phù hợp.

- ③ Trong quá trình thu hoạch, cố gắng không để dễ đứt trong bồn rửa, nhỏ bỏ rễ khi nấu và giữ giỏ cho chu kỳ trồng tiếp theo.



- ④ Khuyến cáo vệ sinh chậu trồng 3 tháng một lần, xả toàn bộ phần dư phân bón và thu dọn chất lắng cặn và rễ đứt.

CÂU HỎI THƯỜNG GẶP

- ① Có hóa chất nào phân bón dinh dưỡng không? Rau có giá trị dinh dưỡng như rau trồng trong đất hay không?

- ② Kỹ thuật trồng cây trong nước được bắt đầu vào năm 1929, cho đến nay kỹ thuật đã rất phát triển trong canh tác nông nghiệp. Phân bón chứa tất cả các yếu tố khoáng cần thiết cho rau, bao gồm các nguyên tố đa lượng gồm nitơ, photpho, kali, canxi, magiê, lưu huỳnh và các nguyên tố vi lượng gồm sắt, mangan, kẽm, đồng, boron, molybden và clo có thể đáp ứng các nhu cầu sinh trưởng của rau và sức khỏe con người.

- ③ Rau lớn nhanh hơn được trồng trong đất có phải vì chúng bị chín hay không?

- ④ Đối với một số rau trồng trong đất không có chín nhưng sinh trưởng của rau trồng trong HỘP VEGE là hoàn toàn tự nhiên. Về sự sinh trưởng của rau, không phải càng chậm càng tốt, hầu hết các loại rau chỉ có thể hấp thụ các nguyên tố ion và dinh dưỡng trồng trong nước chính là ion và sẽ bao quanh rễ cây và được hấp thụ một cách hiệu quả: dinh dưỡng trong đất tồn tại ở dạng các nguyên tố hữu cơ và cần được hòa tan thành dạng ion vô cơ, sau đó được chuyển tới rễ cây nhờ nước để được hấp thụ thêm, đó là lý do tại sao mất nhiều thời gian hơn để chín. Cũng vì công nghệ “phân bón chiếu sáng” độc quyền của chúng tôi có thể cung cấp quang phổ hoàn hảo cho các loại cây mà sẽ giúp rau lớn nhanh hơn và khỏe hơn.

③ Cách xử lý côn trùng tại nhà?

Có thể có nhiều côn trùng từ việc trồng cây trên đất bởi vì có trứng côn trùng tồn tại trong đất; nhưng với GREENGROW, không có sự tiếp xúc với trứng côn trùng, người trồng sẽ không có vấn đề côn trùng khi thường xuyên lau sạch bụi và lá cây và giữ môi trường trồng sạch sẽ.

④ Đèn LED sẽ tạo ra bức xạ cực tím?
Nó sẽ có hại đối với các kháng thể?

Bảng đèn sẽ không tạo ra bức xạ cực tím bởi vì không cần thiết cho sự sinh trưởng của cây trồng.

⑤ Nếu máy vegebox được đặt ở ban công? Rau có cần ánh sáng tự nhiên không?

Máy trồng VEGEBOX có thể đặt được ở bất kỳ môi trường nào có kết nối điện và nước như là phòng khách, bếp hoặc thậm chí tầng hầm bởi vì bản thân máy sẽ tạo ra một môi trường sinh trưởng thân thiện cho rau. Nhưng không được đặt nó trong ban công mở vì lý do chống thấm và quá nhiều ánh sáng và thời tiết khắc nghiệt sẽ gây hại cho cây trồng. Cũng không khuyến cáo đặt máy ở ban công kín bởi vì sự gia tăng nhiệt nhanh chóng dưới ánh nắng cũng có hại cho sự tăng trưởng.

⑥ Có thể trồng các loại rau trong các giai đoạn sinh trưởng khác nhau cùng nhau được không? Tại sao cây nhỏ bên cạnh cây lớn thường chậm lớn?

Càng chín, rễ cây càng phát triển, càng mạnh, chúng sẽ càng hút được nhiều dinh dưỡng và lá càng lớn, chúng sẽ hấp thụ mạnh hơn từ ánh sáng, đó là lý do tại sao cây nhỏ hơn không thể hấp thụ đủ chất dinh dưỡng khi được trồng với những cây lớn hơn và lá từ những cây lớn hơn cũng sẽ ảnh hưởng đến ánh sáng cho các cây nhỏ hơn. Người dùng cần từng bước tìm hiểu và học hỏi cách quy hoạch khu vực trồng và bố trí thời gian cho các loại rau khác nhau.

⑦ Tại sao không thể bỏ phân bón dinh dưỡng A và B đồng thời vào chậu? Thời gian hết tác dụng là bao lâu đối với phân bón sau khi được pha loãng?

Chất lỏng dinh dưỡng cô đặc có nồng độ cao, hỗn hợp của cả hai sẽ gây phản ứng lẫn nhau và tạo ra cặn không tan mà rau không thể hấp thụ được. Phân bón pha loãng có thể bảo quản được nửa tháng nhưng để có hiệu quả tốt hơn, khuyến cáo pha loãng chỉ khi cần làm đầy lại. Khi cây trồng còn nhỏ, có thể bổ sung chất dinh dưỡng 2 tuần một lần. Để giúp rau sinh trưởng, tần suất này sẽ tăng lên 3-5 ngày một lần và máy sẽ nhắc bạn khi thiếu dinh dưỡng.

⑧ Cách xử lý với tảo?

Tảo đôi khi sẽ sinh trưởng từ phân bón dinh dưỡng sau khi chiếu sáng, bạn có thể vệ sinh bể bằng giẻ lau sau khi xả hết hoàn toàn hoặc khử trùng bằng thuốc khử trùng. Chúng tôi đã chuẩn bị chế mũ che xinh xắn để ngăn ngừa sinh sôi của tảo, bạn có thể mua chúng.

