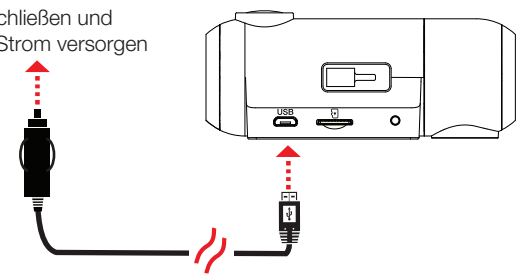


3

Anschließen und mit Strom versorgen

Zu 12V Stromquelle

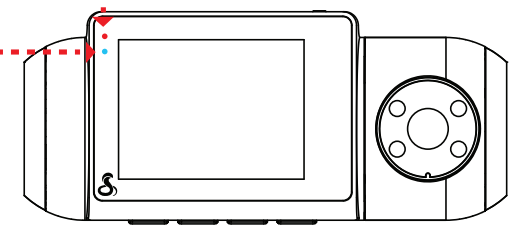


4

Die Kamera beginnt automatisch mit der Aufnahme

Die rote LED-Anzeige blinkt, wenn die Kamera aufzeichnet

Die blaue LED leuchtet, wenn die Kamera eingeschaltet ist



Tastenfunktionen (Aufnahme gestoppt):



Rufen Sie das Einstellungs Menü der Dash-Cam auf



Nimmt einen Schnappschuss auf und speichert ihn im Fotoordner.



Ruft das Wiedergabemenü auf, um frühere Aufnahmen und Fotos zu überprüfen.



Startet die Loop-Aufnahme.

Tastenfunktionen (während der Aufnahme):



Beim Drücken verhindert die Kamera, dass der aktuelle Clip überschrieben wird.



Nimmt einen Schnappschuss auf und speichert ihn im Fotoordner.



Schaltet das Mikrofon ein / aus. Beachten Sie, dass das Symbol auf der Schaltfläche die Aktion angibt, die ausgeführt wird, wenn die Taste gedrückt wird, und nicht die aktuelle Einstellung. Die aktuelle Einstellung wird in der Statusleiste oben auf dem Bildschirm angezeigt.



Stoppt die Loop-Aufnahme. Während einer Notfallaufzeichnung werden Sie zur Bestätigung aufgefordert.

Cobra®

SC 201 AUTOKAMERA



SCHNELLSTARTANLEITUNG

QR-Code nach weiteren Sprachen durchsuchen:



VIELEN DANK!

Für den Kauf des neuen COBRA® SC 200D

Anzeigen, Bearbeiten und Freigeben von
Ihrem Smartphone oder Desktop.
Teilen und Empfangen von Treiber-
benachrichtigungen in Echtzeit.
Laden Sie noch heute herunter!
drivesmarter.com/downloads



Das vollständige Handbuch finden
Sie unter: www.cobra.com



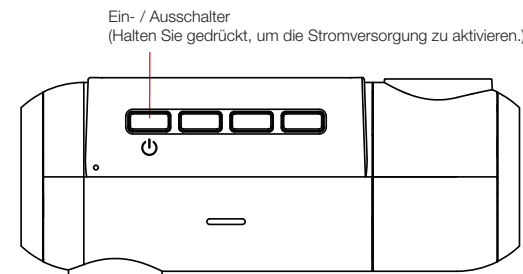
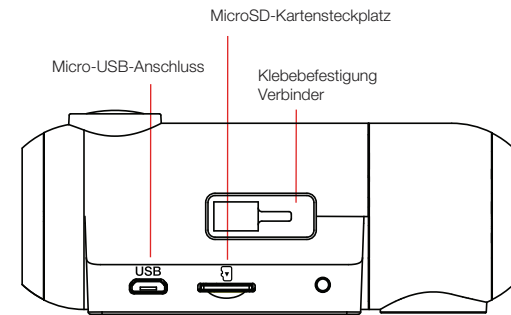
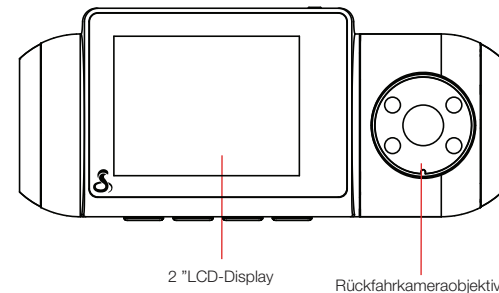
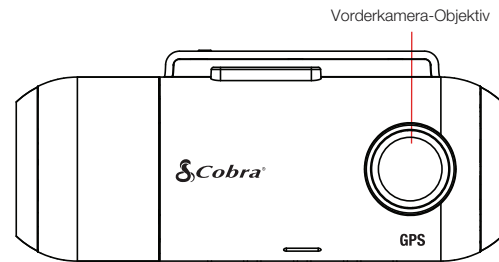
FCC-ID: BB0SC201, IC: 906A-SC201. DIESES GERÄT ENTSPRICHT TEIL 15 DER FCC-REGELN. DER BETRIEB UNTERLIEGT DEN FOLGENDEN ZWEI BEDINGUNGEN: (1) DIESES GERÄT DARF KEINE SCHÄDLICHEN INTERFERENZEN VERURSACHEN, UND (2) DIESES GERÄT MUSS JEGLICHE STÖRUNGEN AKZEPTIEREN, EINSCHLIESSLICH EINER STÖRUNG, DIE EINEN UNERWÜNSCHTEN BETRIEB VERURSACHEN KANN.

FCC-HINWEIS: Änderungen, die nicht ausdrücklich vom Hersteller genehmigt wurden, können zum Erlöschen der FCC-Berechtigung des Benutzers zum Betrieb des Geräts führen.

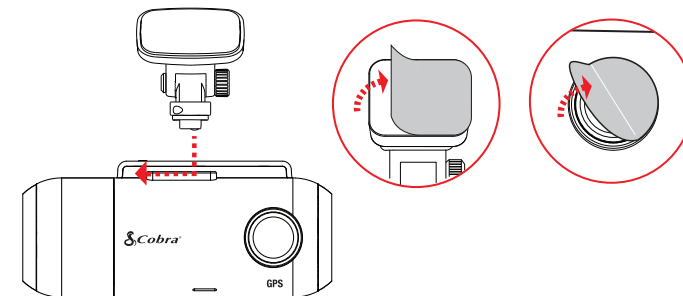
Cobra® und das Schlangen-Design sind eingetragene Marken der Cobra Electronics Corporation, USA. Cobra Electronics Corporation™ ist eine Marke der Cobra Electronics Corporation, USA. Andere Marken und Handelsnamen sind die ihrer jeweiligen Eigentümer.

©2020 Cobra Electronics Corporation

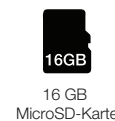
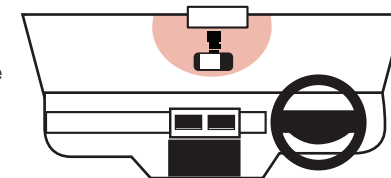
SC 201 Funktionen



1 Bringen Sie die Klebefestigung an und entfernen Sie die Schutzfolie von der Halterung und dem Kameraobjektiv



2 Befestigen Sie die Kameraabgruppe an Windschutzscheibe



16 GB
MicroSD-Karte



Klebefestigung



Fahrzeugladegerät



Micro-USB-
Datenkabel



Kurzanleitung