

Funciones de los botones (grabación detenida):



Accede al menú de configuración de la dash cam.



Toma una instantánea y la almacena en la carpeta de fotos.



Ingresa al menú de reproducción para revisar grabaciones y fotos anteriores.



Comienza la grabación en bucle.

Funciones de los botones (durante la grabación):



Cuando se presiona, la cámara evita que se sobrescriba el clip actual.



Toma una instantánea y la almacena en la carpeta de fotos.



Activa o desactiva el micrófono. Tenga en cuenta que el icono del botón indica la acción que se llevará a cabo cuando se presione el botón, no la configuración actual. La configuración actual se muestra en la barra de estado en la parte superior de la pantalla.



Detiene la grabación en bucle. Mientras esté en una grabación de emergencia, se le pedirá que confirme.

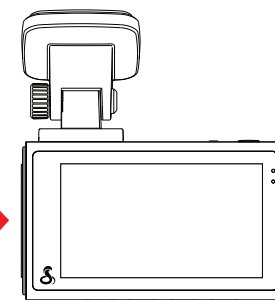
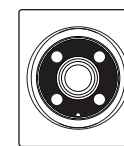
Comandos de voz

El SC200 responderá a ciertos comandos de voz para que pueda concentrarse en la carretera. Pruebe los siguientes comandos de voz.

Decir	Acción de la cámara
"Vídeo frontal activado"	La cámara de vista frontal se muestra en la pantalla
"Vídeo trasero activado"	La cámara de visión trasera se muestra en la pantalla (se requiere una cámara de accesorio opcional)
"Grabar video"	Comienza la grabación en bucle
"Bloquear video"	(Si está grabando actualmente), la cámara bloquea el video y etiquetas como favorito (Si no está grabando actualmente), la cámara comienza la grabación de emergencia, bloquea el primer video y lo etiqueta como favorito
"Pantalla en"	Encienda la pantalla
"Pantalla apagada"	Apagar la pantalla
"Tomar foto"	Toma una foto de la vista frontal y / o posterior y la guarda en la carpeta "Fotos"

Para vista de cabina *

Conecte la cámara de cabina al puerto de entrada de video en el SC 200



Conecte la cámara de cabina al puerto de entrada de video en el SC 200

- 1 Conecte la cámara de cabina al puerto de entrada de video en el SC 200
 - 2 Conecte el cable de extensión a la cámara trasera
 - 3 Conecte la cámara trasera a la ventana trasera del vehículo
- Advertencia:** Coloque la cámara en el parabrisas trasero de modo que mire hacia afuera del vehículo en la orientación que se muestra.



Cobra®

SC 200D CÁMARA DE TABLERO



GUÍA DE INICIO RÁPIDO

Escanee el código QR para idiomas adicionales:



GRACIAS!

Por comprar el nuevo COBRA® SC 200D

Vea, edite y comparta desde su teléfono inteligente o computadora de escritorio.

Comparta y reciba alertas de conductores en tiempo real.

¡Descárgalo hoy!

drivesmarter.com/downloads



Manual completo disponible en:
www.cobra.com



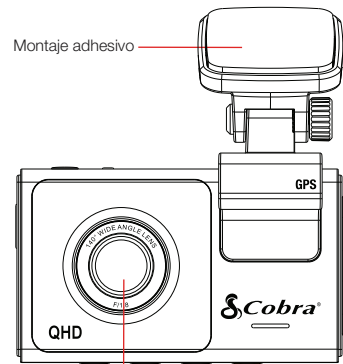
ID de FCC: BB0SC200, IC: 906A-SC200. ESTE DISPOSITIVO CUMPLE CON LA PARTE 15 DE LAS REGLAS DE LA FCC. EL FUNCIONAMIENTO ESTÁ SUJETO A LAS DOS CONDICIONES SIGUIENTES: (1) ESTE DISPOSITIVO PUEDE NO CAUSAR INTERFERENCIAS DAÑINAS Y (2) ESTE DISPOSITIVO DEBE ACEPTAR CUALQUIER INTERFERENCIA RECIBIDA INCLUYENDO INTERFERENCIAS QUE PUEDAN CAUSAR UN FUNCIONAMIENTO NO DESEADO.

NOTA DE LA FCC: Las modificaciones no aprobadas expresamente por el fabricante podrían anular la autoridad otorgada por la FCC al usuario para operar el equipo.

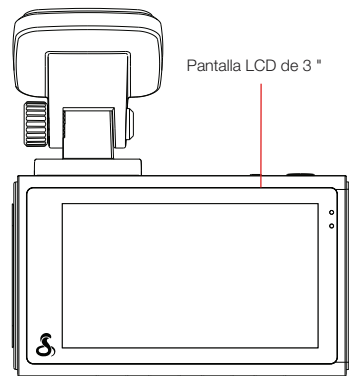
Cobra® y el diseño de la serpiente son marcas comerciales registradas de Cobra Electronics Corporation, EE. UU. Cobra Electronics Corporation™ es una marca comercial de Cobra Electronics Corporation, EE. UU. Otras marcas comerciales y nombres comerciales pertenecen a sus respectivos propietarios.

©2020 Cobra Electronics Corporation

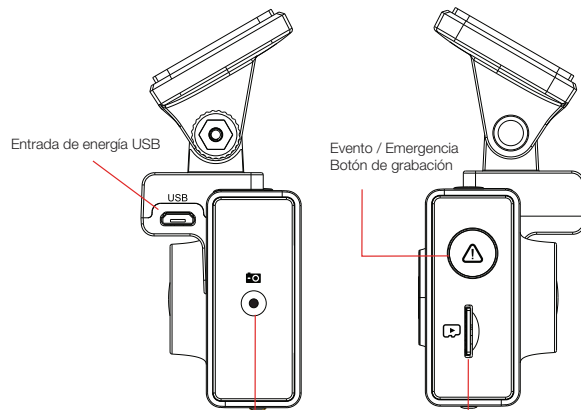
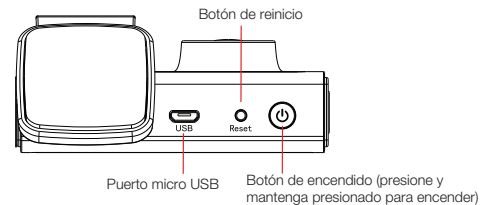
SC 200 Características



Lente de la cámara de visión frontal



Pantalla LCD de 3 "



Puerto de entrada de video para Flex Cam

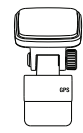
Ranura para tarjeta microSD



Cámara trasera



Tarjeta microSD de 16GB



Soporte adhesivo y accesorio de GPS



Cargador de vehículo



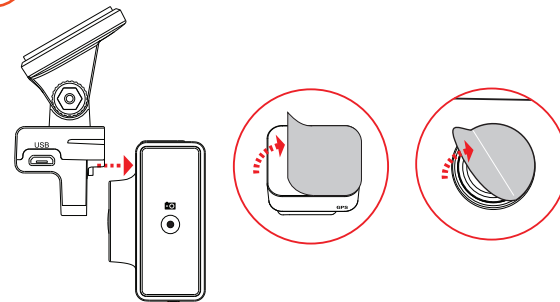
Cable de datos micro USB

Cable de extensión de la cámara trasera

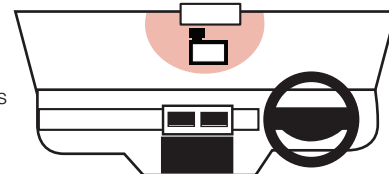


Guía de inicio rápido

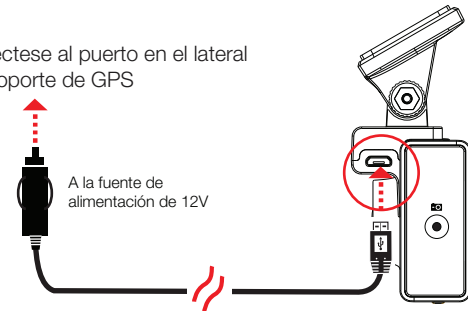
1 Coloque el soporte del GPS y retire la película protectora del soporte y la lente frontal



2 Conecte el ensamblaje de la cámara a Parabrisas



3 Conéctese al puerto en el lateral del soporte de GPS



A la fuente de alimentación de 12V