

## Tastenfunktionen (Aufnahme gestoppt):



Rufen Sie das Einstellungs Menü der Dash-Cam auf.



Nimmt einen Schnappschuss auf und speichert ihn im Fotoordner.



Ruft das Wiedergabemenü auf, um frühere Aufnahmen und Fotos zu überprüfen.



Startet die Loop-Aufnahme.

## Tastenfunktionen (während der Aufnahme):



Beim Drücken verhindert die Kamera, dass der aktuelle Clip überschrieben wird.



Nimmt einen Schnappschuss auf und speichert ihn im Fotoordner.



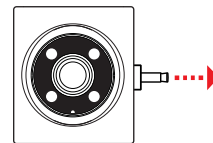
Schaltet das Mikrofon ein / aus. Beachten Sie, dass das Symbol auf der Schaltfläche die Aktion angibt, die ausgeführt wird, wenn die Taste gedrückt wird, und nicht die aktuelle Einstellung. Die aktuelle Einstellung wird in der Statusleiste oben auf dem Bildschirm angezeigt.



Stoppt die Loop-Aufnahme. Während einer Notfallaufzeichnung werden Sie zur Bestätigung aufgefordert.

## Für Kabinenansicht \*

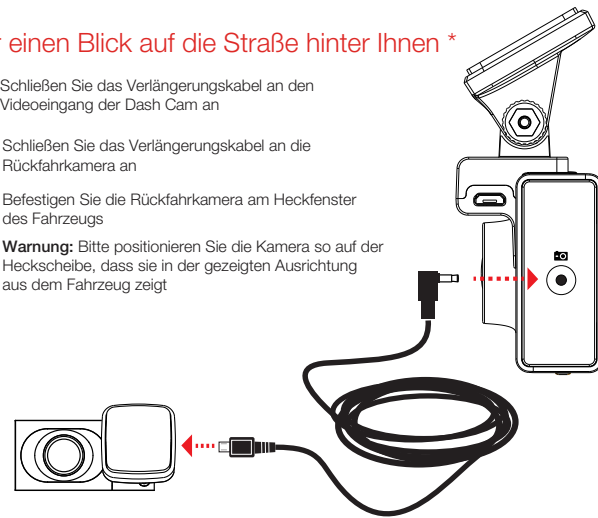
Schließen Sie die Kabinenkamera an den Videoeingang des SC 200 an



## Für einen Blick auf die Straße hinter Ihnen \*

- 1 Schließen Sie das Verlängerungskabel an den Videoeingang der Dash Cam an
- 2 Schließen Sie das Verlängerungskabel an die Rückfahrkamera an
- 3 Befestigen Sie die Rückfahrkamera am Heckfenster des Fahrzeugs

**Warnung:** Bitte positionieren Sie die Kamera so auf der Heckscheibe, dass sie in der gezeigten Ausrichtung aus dem Fahrzeug zeigt



# Cobra®

## SC 200D

AUTOKAMERA



### SCHNELLSTARTANLEITUNG

QR-Code nach weiteren Sprachen durchsuchen:



# VIELEN DANK!

## Für den Kauf des neuen COBRA® SC 200D

Anzeigen, Bearbeiten und Freigeben von  
Ihrem Smartphone oder Desktop.  
Teilen und Empfangen von Treiber-  
benachrichtigungen in Echtzeit.  
Laden Sie noch heute herunter!  
drivesmarter.com/downloads



Das vollständige Handbuch finden  
Sie unter: [www.cobra.com](http://www.cobra.com)

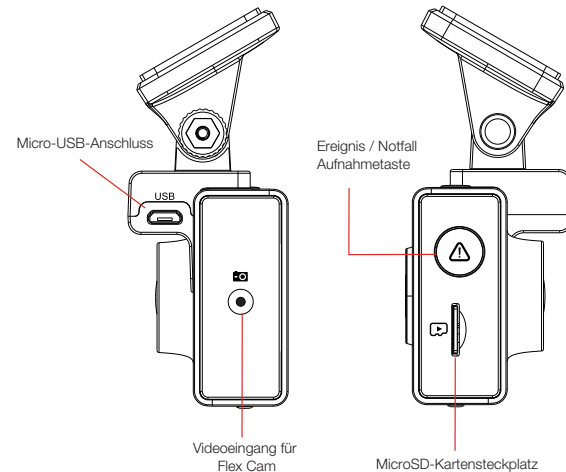
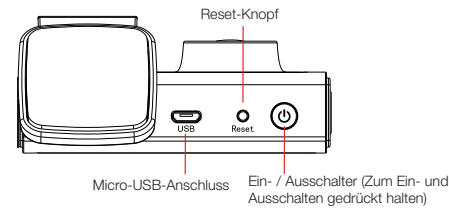
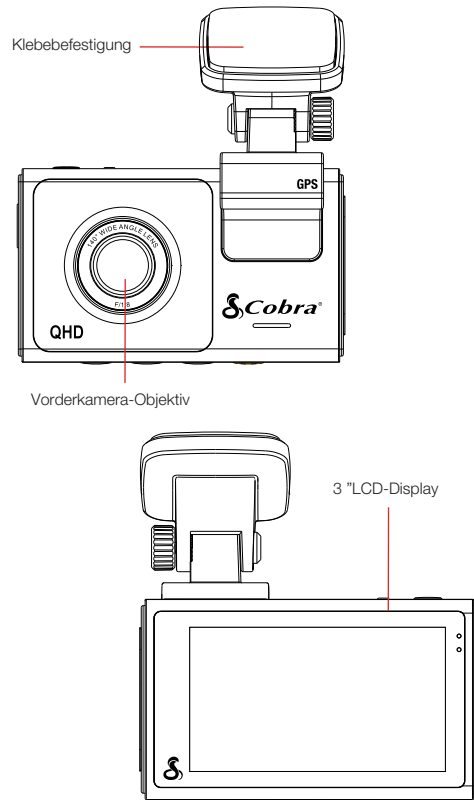


FCC-ID: BB0SC200, IC: 906A-SC200. DIESES GERÄT ENTSPRICHT TEIL 15 DER FCC-REGELN. DER BETRIEB UNTERLIEGT DEN FOLGENDEN ZWEI BEDINGUNGEN: (1) DIESES GERÄT DARF KEINE SCHÄDLICHEN INTERFERENZEN VERURSACHEN, UND (2) DIESES GERÄT MUSS JEDGLICHE STÖRUNGEN AKZEPTIEREN, EINSCHLIESSLICH EINER STÖRUNG, DIE EINEN unerwünschten BETRIEB VERURSACHEN KANN.

FCC-HINWEIS: Änderungen, die nicht ausdrücklich vom Hersteller genehmigt wurden, können zum Erlöschen der FCC-Berechtigung des Benutzers zum Betrieb des Geräts führen.

Cobra® und das Schlangen-Design sind eingetragene Marken der Cobra Electronics Corporation, USA. Cobra Electronics Corporation™ ist eine Marke der Cobra Electronics Corporation, USA. Andere Marken und Handelsnamen sind die ihrer jeweiligen Eigentümer.

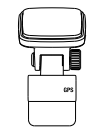
## SC 200 Funktionen



Rückfahrkamera



16 GB  
MicroSD-Karte



Klebefestigung  
& GPS-Aufsatz



Fahrzeugladegerät



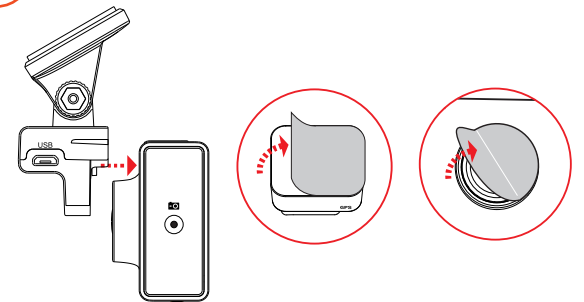
Micro-USB-  
Datenkabel

Verlängerungskabel  
der Rückfahrkamera

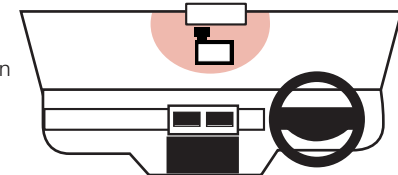


Kurzanleitung

**1** Bringen Sie die GPS-Halterung an und entfernen Sie die Schutzfolie von der Halterung und der Frontlinse



**2** Befestigen Sie die Kameraabzugruppe an Windschutzscheibe



**3** Schließen Sie den Anschluss an der Seite der GPS-Halterung an

