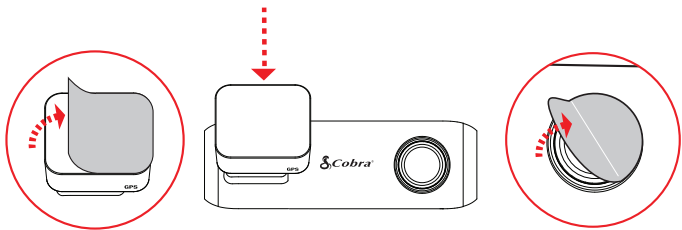
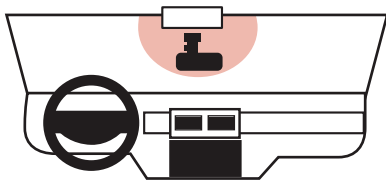


- 1** Bringen Sie die GPS-Halterung an und entfernen Sie die Schutzfolie von der Halterung und dem Kameraobjektiv

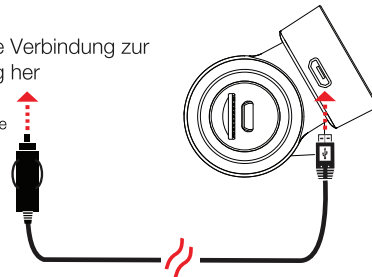


- 2** Befestigen Sie die Kamerabaugruppe an Windschutzscheibe



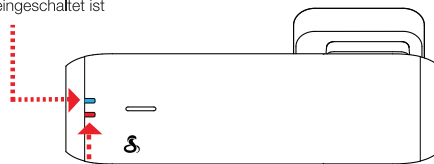
- 3** Stellen Sie eine Verbindung zur GPS-Halterung her

Zu 12V Stromquelle



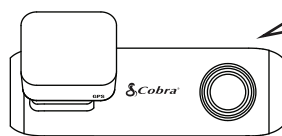
- 4** Die Kamera schaltet sich automatisch ein und beginnt mit der Aufnahme

Die blaue LED leuchtet, wenn die Kamera eingeschaltet ist



Die rote Anzeige blinkt, wenn die Kamera aufzeichnet

- 5** Stellen Sie die Audiosprache der Kamera mit der App ein



"Red-Light Camera Ahead"
"Cámara de luz roja por delante"
"Caméra lumière rouge devant"
"Rotlichtkamera voraus"

Cobra®

SC 100 AUTOKAMERA



SCHNELLSTARTANLEITUNG

QR-Code nach weiteren Sprachen durchsuchen:



VIELEN DANK!

Für den Kauf des neuen COBRA® SC 100

Anzeigen, Bearbeiten und Freigeben von Ihrem Smartphone oder Desktop. Teilen und Empfangen von Treiberbenachrichtigungen in Echtzeit. Laden Sie noch heute herunter!
drivesmarter.com/downloads



Das vollständige Handbuch finden Sie unter: www.cobra.com

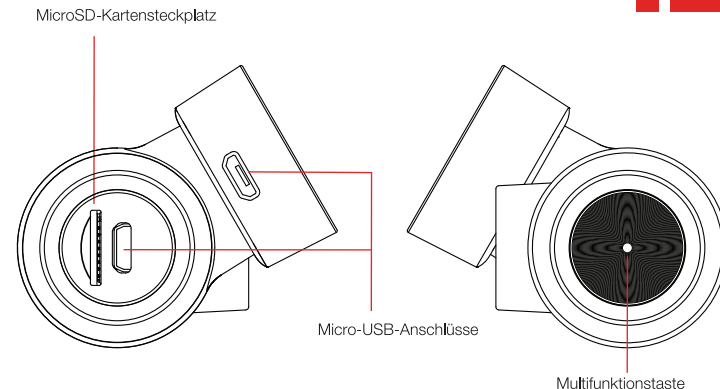
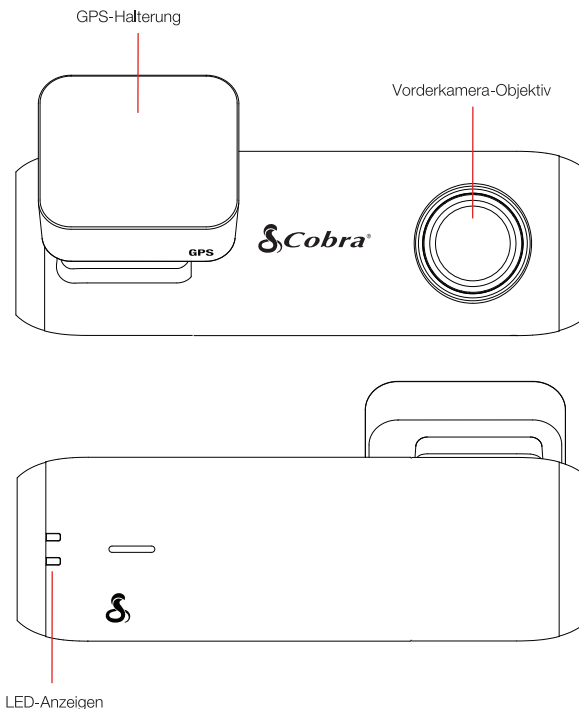


FCC-ID: BBOSC100, IC: 906A-SC100. DIESES GERÄT ENTSPRICHT TEIL 15 DER FCC-REGELN. DER BETRIEB UNTERLIEGT DEN FOLGENDEN ZWEI BEDINGUNGEN: (1) DIESES GERÄT DARF KEINE SCHÄDLICHEN INTERFERENZEN VERURSACHEN, UND (2) DIESES GERÄT MUSS JEGLICHE STÖRUNGEN AKZEPTIEREN, EINSCHLIESSLICH EINER STÖRUNG, DIE EINEN unerwünschten BETRIEB VERURSACHEN KANN.

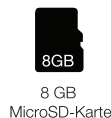
FCC-HINWEIS: Änderungen, die nicht ausdrücklich vom Hersteller genehmigt wurden, können zum Erlöschen der FCC-Berechtigung des Benutzers zum Betrieb des Geräts führen.

Cobra® und das Schlangen-Design sind eingetragene Marken der Cobra Electronics Corporation, USA, Cobra Electronics Corporation™ ist eine Marke der Cobra Electronics Corporation, USA. Andere Marken und Handelsnamen sind die ihrer jeweiligen Eigentümer.

SC 100 Funktionen



Taste drücken	Kameraaktion
Halten Sie 3 Sekunden lang gedrückt	Einschalten / Ausschalten
Kurzes Drücken (keine Aufnahme)	Aufnahme aufnehmen
Kurzes Drücken (während der Aufnahme)	Video sperren
2x kurz drücken	Foto machen
Halten Sie 10 Sekunden lang gedrückt	Zurücksetzen



8 GB
MicroSD-Karte



GPS-
Halterung



Fahrzeugaugerät



Micro-USB-
Datenkabel



Kurzanleitung