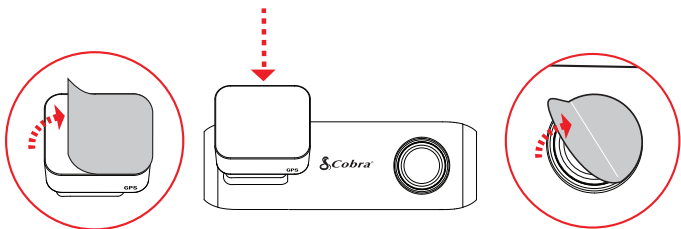
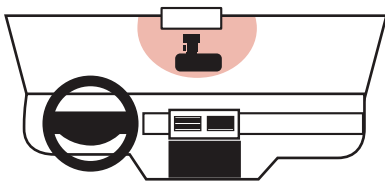


- 1** Fixez le support GPS et retirez le film protecteur du support et de l'objectif de l'appareil photo

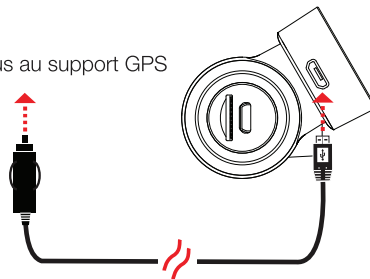


- 2** Fixez l'assemblage de la caméra à Pare-brise



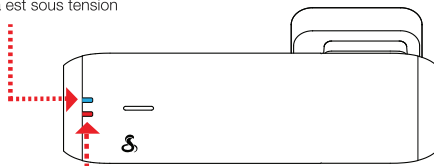
- 3** Connectez-vous au support GPS

Vers la source d'alimentation 12 V



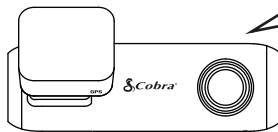
- 4** L'appareil photo s'allume automatiquement et commence l'enregistrement

Le voyant LED bleu s'allume lorsque la caméra est sous tension



Le voyant rouge clignote lorsque la caméra enregistre

- 5** Définir la langue audio de la caméra à l'aide de l'application



"Red-Light Camera Ahead"  
"Cámara de luz roja por delante"  
"Caméra lumière rouge devant"  
"Rotlichtkamera voraus"

**Cobra**<sup>®</sup>

**SC 100**  
CAMÉRA DE BORD



**GUIDE DE DÉMARRAGE RAPIDE**

Scanner le code QR pour des langues supplémentaires:



# MERCI!

## Pour acheter le nouveau COBRA® SC 100

Affichez, modifiez et partagez à partir de votre smartphone ou de votre bureau.

Partagez et recevez des alertes de conducteur en temps réel.

Téléchargez dès aujourd'hui!  
drivesmarter.com/downloads



Manuel complet disponible sur: [www.cobra.com](http://www.cobra.com)

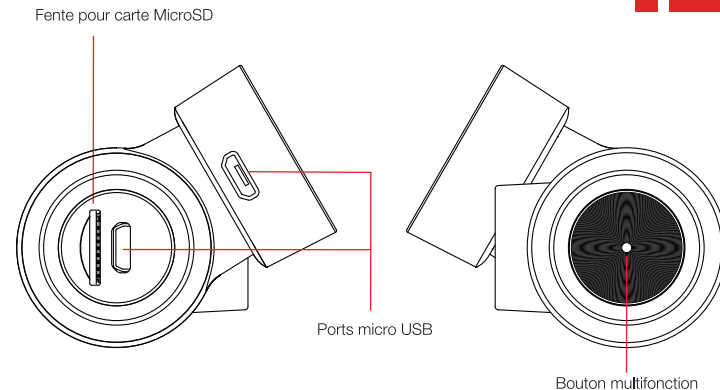
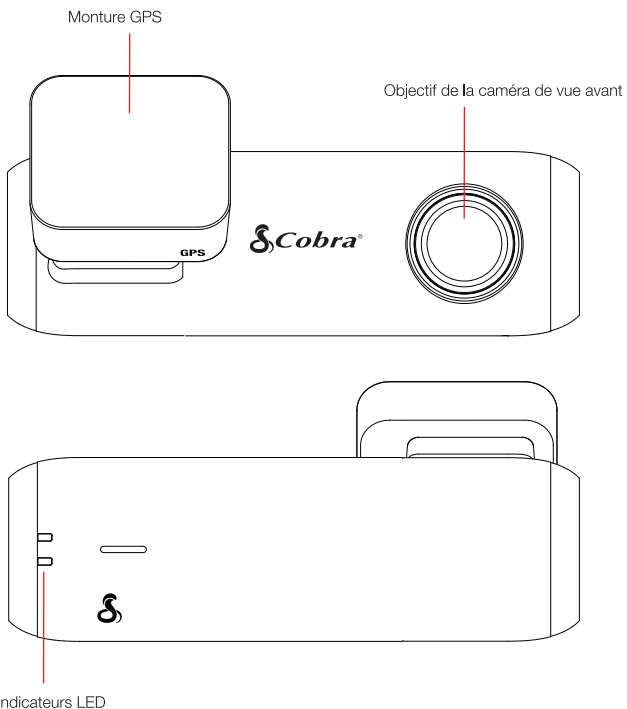


ID FCC: BB0SC100, IC: 906A-SC100. CET APPAREIL EST CONFORME À LA PARTIE 15 DES RÈGLES FCC. LE FONCTIONNEMENT EST SOUMIS AUX DEUX CONDITIONS SUIVANTES: (1) CET APPAREIL NE PEUT PAS CAUSER UNE INTERFÉRENCE DANGEREUSE, ET (2) CET APPAREIL DOIT ACCEPTER TOUTE INTERFÉRENCE REÇUE, Y COMPRIS LES INTERFÉRENCES QUI PEUVENT CAUSER UN FONCTIONNEMENT INDÉSIRABLE.

REMARQUE FCC: Les modifications non expressément approuvées par le fabricant peuvent annuler l'autorisation accordée par la FCC à l'utilisateur de faire fonctionner l'équipement.

Cobra® et le dessin du serpent sont des marques déposées de Cobra Electronics Corporation, USA, Cobra Electronics Corporation™ est une marque commerciale de Cobra Electronics Corporation, USA. Les autres marques et noms commerciaux appartiennent à leurs propriétaires respectifs.

## SC 100 Caractéristiques



Appuyez sur le bouton	Action de la caméra
Appuyez et maintenez 3 secondes	Marche / arrêt
Appui court (pas d'enregistrement)	Commencer l'enregistrement
Appui court (pendant l'enregistrement)	Verrouiller la vidéo
2x presse courte	Prendre une photo
Appuyez et maintenez 10 secondes	Réinitialiser

