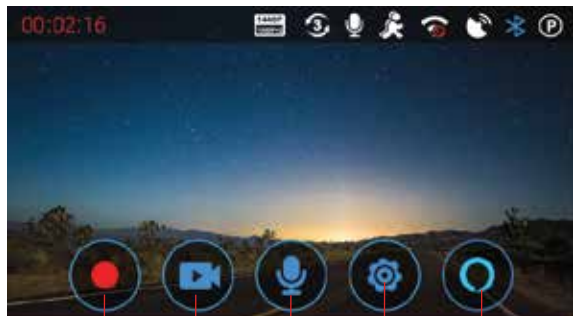


Fonctions des boutons (enregistrement) :



Arrêter l'enregistrement
Prendre une photo
Passer à l'enregistrement audio
Verrouiller la vidéo / Enregistrement d'urgence
Bouton de veille d'Alexa

Fonctions des boutons (enregistrement arrêté) :



Commencer l'enregistrement
Voir les vidéos
Passer à l'enregistrement audio
Accéder aux paramètres
Bouton de veille d'Alexa

Commandes vocales

La SC 400D répond à certaines commandes vocales locales pour vous permettre de rester concentré au volant. Essayez les commandes vocales suivantes. Cette fonction peut être activée dans le menu de réglage de la caméra.

Dites	Action de la caméra
« Activer la vidéo avant »	La caméra frontale s'affiche à l'écran
« Activer la vidéo arrière »	La caméra arrière s'affiche à l'écran (requiert une caméra accessoire en option)
« Enregistrer une vidéo »	Démarre l'enregistrement en boucle
« Verrouiller la vidéo »	La caméra verrouille la vidéo et la marque comme favorite
« Allumer l'écran »	Activer l'affichage
« Éteindre l'écran »	Désactiver l'affichage
« Prendre une photo »	Prend une photo et l'enregistre dans le dossier « Photos »

Astuces pour utiliser la caméra

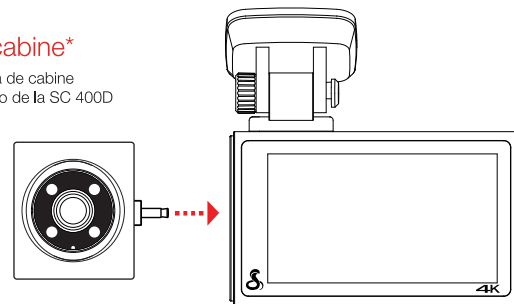
- La caméra embarquée propose un enregistrement en boucle continue, ce qui supprime vos vidéos les plus anciennes pour faire de la place aux nouveaux enregistrements. Pour éviter l'effacement de vos séquences préférées, appuyez sur le bouton Verrouiller/Enregistrement d'urgence ou utilisez la commande vocale « Verrouiller la vidéo ».
- Si vous avez besoin de formater la carte SD, veuillez le faire dans la caméra même via le menu des paramètres. Ne formatez pas la carte SD sur votre Ordinateur portable.
- La caméra embarquée peut parfois afficher le message vous demandant de formater la carte SD. Cela est nécessaire pour assurer le bon fonctionnement de la caméra embarquée, cependant cela supprimera vos séquences enregistrées. Vous pouvez télécharger et enregistrer vos séquences préférées à l'aide de l'application Drive Smarter ou en connectant la caméra photo à votre ordinateur portable.

⚠ Si vous souhaitez effectuer une mise à niveau de votre carte SD, veuillez visiter Cobra.com pour une liste des cartes compatibles.

Comment ajouter les caméras accessoires

Pour la vue cabine*

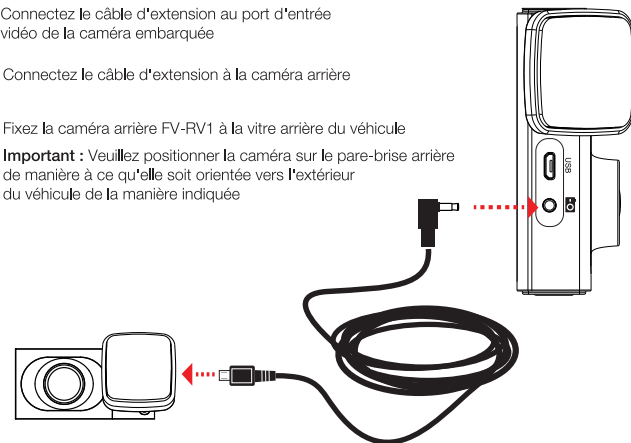
Connectez la caméra de cabine au port d'entrée vidéo de la SC 400D



Pour voir la route derrière vous*

- 1 Connectez le câble d'extension au port d'entrée vidéo de la caméra embarquée
- 2 Connectez le câble d'extension à la caméra arrière
- 3 Fixez la caméra arrière FV-RV1 à la vitre arrière du véhicule

Important : Veuillez positionner la caméra sur le pare-brise arrière de manière à ce qu'elle soit orientée vers l'extérieur du véhicule de la manière indiquée



*Caméras accessoires vendues séparément

Cobra[®]
SC 400D
CAMÉRA EMBARQUÉE INTELLIGENTE



GUIDE DE DÉMARRAGE RAPIDE

MERCI !

Pour l'achat de la nouvelle COBRA® SC 400D

Téléchargez Drive Smarter pour commencer

L'application Drive Smarter vous permet d'afficher, de modifier et de partager les enregistrements à partir de votre smartphone ou de votre ordinateur de bureau, ainsi que de partager et de recevoir des alertes de conducteur en temps réel. Téléchargez aujourd'hui !



drivesmarter.com/downloads

Téléchargez le manuel complet de la SC 400D sur :

cobra.com/manuals



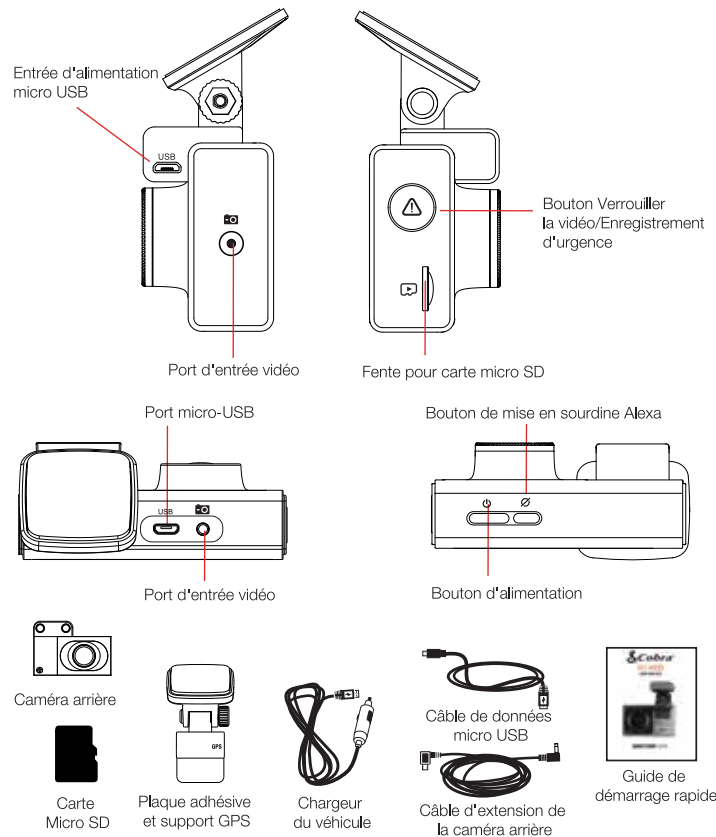
IDENTIFIANT FCC : BB05C400, IC#-906A-SC400. CET APPAREIL EST CONFORME À LA PARTIE 15 DES RÈGLES DE LA FCC. L'EXPLOITATION EST SOUMISE AUX DEUX CONDITIONS SUIVANTES : (1) CET APPAREIL NE DOIT PAS PROVOQUER D'INTERFÉRENCES NUISIBLES, ET (2) CET APPAREIL DOIT ACCEPTER TOUTE INTERFÉRENCE REÇUE, Y COMPRIS LES INTERFÉRENCES SUSCEPTIBLES DE PROVOQUER UN FONCTIONNEMENT INDÉSIRABLE.

REMARQUE DE LA FCC : Les modifications non expressément approuvées par le fabricant pourraient annuler l'autorisation accordée par la FCC à l'utilisateur pour faire fonctionner cet appareil.

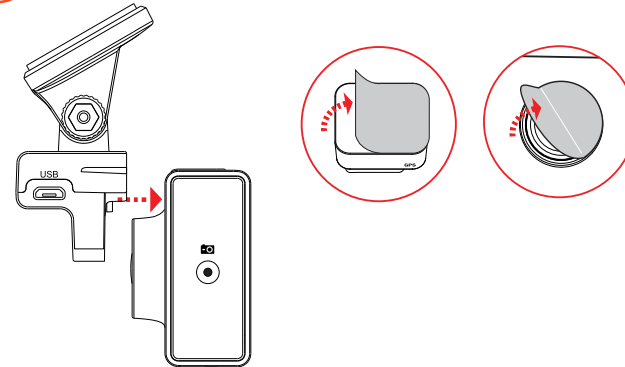
Cobra® et le logo en forme de serpent sont des marques déposées de Cobra Electronics Corporation, États-Unis. Cobra Electronics Corporation™ est une marque commerciale de Cobra Electronics Corporation, États-Unis. Amazon, Alexa et toutes les marques associées sont des marques commerciales d'Amazon.com, Inc. ou de ses filiales. Les autres marques et noms commerciaux appartiennent à leurs propriétaires respectifs.

©2021 Cobra Electronics Corporation

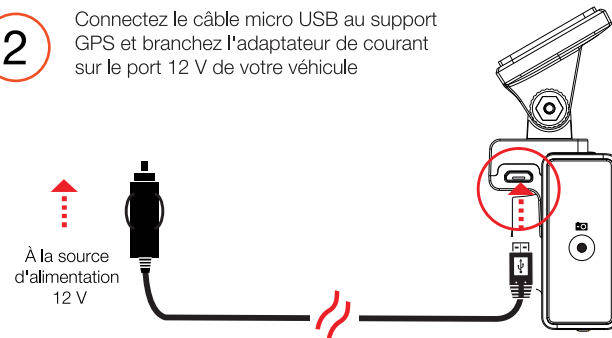
Caractéristiques de la SC 400D



1 Fixez le support GPS à la caméra principale et retirez le film protecteur du support et de l'objectif de la caméra



2 Connectez le câble micro USB au support GPS et branchez l'adaptateur de courant sur le port 12 V de votre véhicule

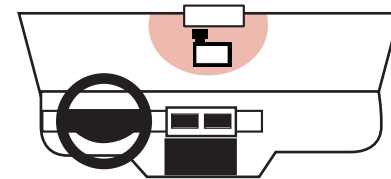


3 Suivez les instructions sur l'écran de la caméra pour configurer l'application Drive Smarter et l'appairer avec Alexa

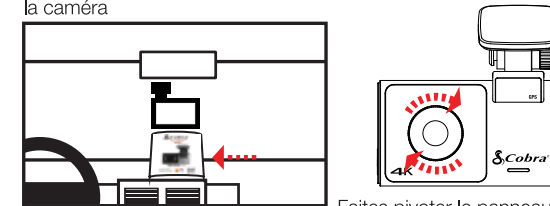


⚠ Veuillez vous assurer que le volume de votre téléphone est élevé afin d'entendre les réponses d'Alexa

4 Fixez la caméra sur le pare-brise



5 Placez ce guide de démarrage rapide sur votre tableau de bord et utilisez-le pour vous assurer de l'absence d'éblouissement sur l'écran de visualisation en direct de la caméra



Faites pivoter le panneau avant pour réduire l'éblouissement