

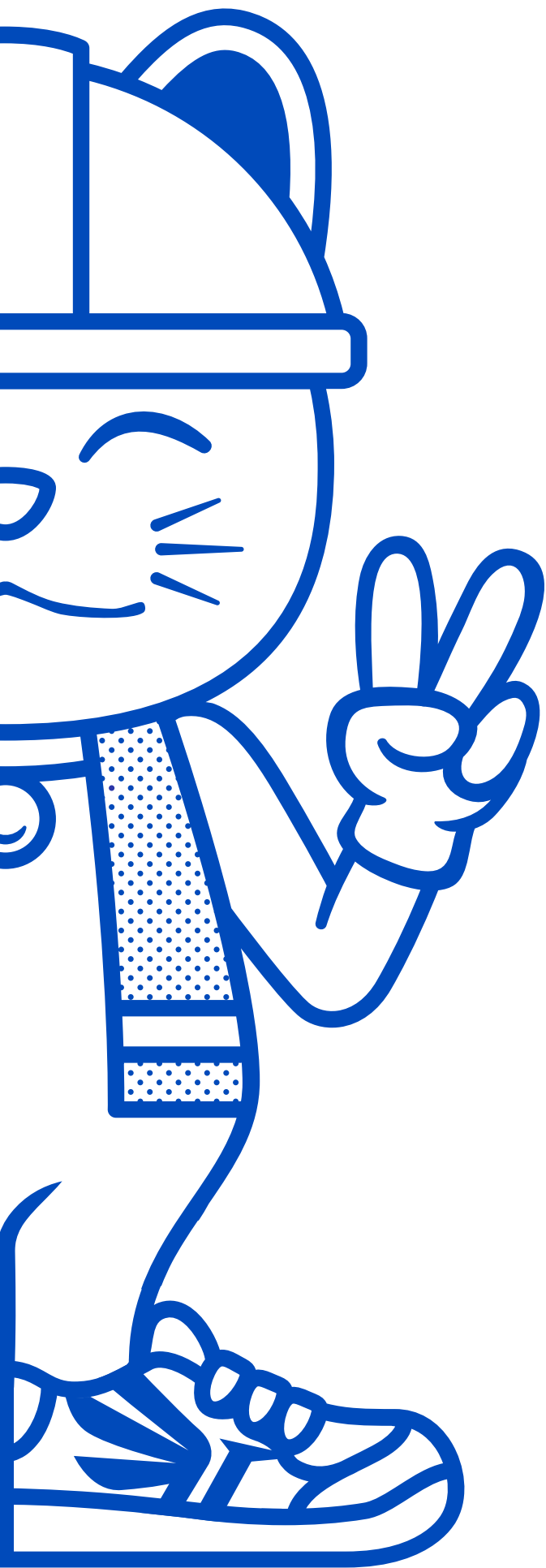
安全  
**ANZEN**  
WORK SHOES

**CATÁLOGO**

**2020**



#trabajaligero



	<b>Tenis</b>	4
	Dieléctrico	5
	Antiestático ESD	10
	Industrial Deportivo	13
	<b>Zapatos</b>	17
	Dieléctrico	18
	Anticlavo/construcción	20
	Industrial Casual	21
	<b>Botas</b>	22
	Dieléctrica	23
	Anticlavo/construcción	25
	Industrial Deportivo	26
	<b>Equipo</b>	31
	Cascos	32



**JAPPOS**

**WORK SHOES**

ワークシューズ



# TENNIS





## Japos Ninja Ichi

- Modelo: Ninja Ichi
- Casco: Dieléctrico Poliamida
- Horma: EEE (+0.5 de amplitud)
- Tallas: 24.0 al 28.0cm
- Peso: 365gr
- Suela: Goma EVA
- Extra: Cuero Certificado + Textil Antimicótico
- Norma: Pte por certificar



Negro

Tultex

## AZ-51649

Modelo: Tultex 51649  
Casco: Policarbonato  
Horma: EEE (+0.5 de amplitud)  
Tallas: 22.5 al 27.0-28.0cm  
Peso: 260gr  
Suela: Goma EVA  
Extra: Deportivo  
Norma: JIS L (ocupacional)



Negro



Azul Marino

Blanco

Rojo

Gris

Azul

Tultex

## AZ-51651

Modelo: Tultex 51651  
Casco: Policarbonato  
Horma: EEE (+0.5 de amplitud)  
Tallas: 22.5 al 27.0-28.0cm  
Peso: 260gr  
Suela: Goma EVA  
Extra: Cierre Velcro  
Norma: JIS L (ocupacional)



Azul Marino



Negro

Blanco



Midori

## ISA-801

- Modelo: Midori ISA-801
- Casco: Policarbonato
- Horma: EEE (+0.5 de amplitud)
- Tallas: 22.0 al 30.0cm
- Peso: 405gr
- Suela: Goma EVA
- Extra: Suela de aire
- Norma: JSA A (ocupacional)



Negro



Blanco

Naranja

Azul

Brava

## C900

- Modelo: C900
- Casco: Policarbonato
- Horma: EE (no amplio)
- Tallas: 23.0 al 30 cm
- Peso: 365gr
- Suela: PU doble densidad
- Extra: Resiste aceite
- Norma: NOM-STPS-113



Negro



Negro/Gris

Negro Piel

Rojo

Rosa

Azul

Tultex

## AZ-51640

Modelo: Tultex 51640  
Casco: Policarbonato  
Horma: EEEE (+1.0 de amplitud)  
Tallas: 22.5 al 30.0 cm  
Peso: 330gr  
Suela: Goma EVA  
Extra: Resistente al aceite  
Norma: JSA A (ocupacional)



Negro



Rojo

Azul

Midori

## SLS-701

Modelo: SLS-701  
Casco: Policarbonato  
Horma: EEE (+0.5 de amplitud)  
Tallas: 22.0 al 27.0-28.0cm  
Peso: 260gr  
Suela: Goma EVA  
Extra: Resistente al aceite  
Norma: JSA A (ocupacional)



Negro



## Z-Dragon S6161

Modelo: Z-Dragon S6161  
 Casco: Policarbonato  
 Horma: EEE (+0.5 de amplitud)  
 Tallas: 25.0 al 27.0-28.0cm  
 Peso: 410gr  
 Suela: Goma EVA  
 Extra: Exterior de KPU  
 Norma: JSA A (ocupacional)



Negro/Gris



N/Amarillo

N/Rojo

N/Azul

N/Verde

## Asics CP 207 Dama

Modelo: Asics CP207 Dama  
 Casco: Policarbonato Dieléctrico  
 Horma: EEE (+0.5 de amplitud)  
 Tallas: 21.5 al 25.0 cm  
 Peso: 360gr  
 Suela: Goma EVA  
 Extra: Exterior de cuero sintético  
 Norma: JSA A (ocupacional)



Azul Marino



Gris

Rojo

Amarillo



Tultex

## AZ-51626

Modelo: Tultex 51626

Casco: Acero

Horma: EEE (+0.5 de amplitud)

Tallas: 22.5 al 30.0 cm

Peso: 390gr

Suela: Anti derrapante

Extra: Resistente al aceite

Cierre de velcro

Norma: JSA A

(antiestático ocupacional)



Blanco



Negro

Azul

Asics

## CP20e

Modelo: Asics CP20e

Casco: Policarbonato

Horma: EEE (+0.5 de amplitud)

Tallas: 22.5 al 30.0cm

Peso: 405gr

Suela: Goma EVA

Extra: Resistente al aceite

Norma: JSA A

(antiestático ocupacional)



Negro



Blanco

Rojo/Plata

Xebec

## 85112

- Modelo: Xebec 85112
- Casco: Policarbonato
- Horma: EEEE (+1 de amplitud)
- Tallas: 22.0 al 28.0-30.0cm
- Peso: 330gr
- Suela: Goma EVA con
- Extra: antiderrapante  
Resistente al aceite  
Piel sintética+  
malla transpirable
- Norma: JSA B  
(antiestático ocupacional)



Negro



Blanco

Azul

Asics

## CP30e

- Modelo: Asics CP30e
- Casco: Policarbonato
- Horma: EEE (+0.5 de amplitud)
- Tallas: 22.5 al 30.0 cm
- Peso: 330gr
- Suela: Goma EVA
- Extra: Resistente al aceite
- Norma: JSA A  
(antiestático ocupacional)



Negro



Midori

## G3595

- Modelo: Midori G3595
- Casco: Policarbonato
- Horma: EEE (+0.5 de amplitud)
- Tallas: 22.5 al 30.0 cm
- Peso: 330gr
- Suela: PU doble densidad
- Extra: Resistente al aceite
- Norma: JSA A  
(antiestático ocupacional)



Blanco



Negro

Azul

Asics

## FIE30s

- Modelo: Asics FIE30s
- Casco: Policarbonato
- Horma: EEE (+0.5 de amplitud)
- Tallas: 22.0 al 27.0-28.0cm
- Peso: 330gr
- Suela: Caucho
- Extra: Cierre de velcro
- Norma: JSA A  
(antiestático ocupacional)



Negro/Plata



Blanco



GD Japan

## AR-110

- Modelo: GD Japan AR-110
- Casco: Acero
- Horma: EE (no amplio)
- Tallas: 26.0 al 27.0-28.0cm
- Peso: 400gr
- Suela: Suela de Aire con antideslizante completo
- Extra: Exterior reflejante
- Norma: JSA (ocupacional)



Negro/Rojo



Gris/Verde

Xebec

## 85135

- Modelo: Xebec 85135
- Casco: Acero
- Horma: EEE (+0.5 de amplitud)
- Tallas: 22.0 al 28.0-30.0cm
- Peso: 420gr
- Suela: Goma EVA
- Extra: Suela de AIRE y talón abatible tipo sandalia.
- Norma: JSA A (ocupacional)



Air Azul



Air Gris



Air Negro

Xebec

## 85127

- Modelo: Xebec 85127
- Casco: Acero
- Horma: EEEE (+1 de amplitud)
- Tallas: 22.0 al 27.0-28.0cm
- Peso: 365gr
- Suela: Hule espuma con antiderrapante
- Extra: Resistente al aceite
- Norma: JSA A (ocupacional)



Negro



Naranja

Verde

Azul

GD Japan

## GD-260

- Modelo: Tultex 51651
- Casco: Policarbonato
- Horma: EEE (+0.5 de amplitud)
- Tallas: 22.5 al 27.0-28.0cm
- Peso: 260gr
- Suela: Goma EVA
- Extra: Tela transpirable
- Norma: JIS L (ocupacional)



Verde



Azul

Blanco

Mandom

## Nito 001

- Modelo: Mandom Nito 001
- Casco: Acero
- Horma: EEEE (+1.0 de amplitud)
- Tallas: 24.5 al 27.0-28.0cm
- Peso: 450gr
- Suela: Goma EVA
- Extra: Suela ventilada
- Norma: JSA A (ocupacional)



Negro/Gris



Negro

Azul/Negro

Navy/Naranja

Z-Dragon

## S5161

- Modelo: Z-Dragon s5161
- Casco: Acero
- Horma: EEE (+0.5 de amplitud)
- Tallas: 22.0 al 27.0-30.0cm
- Peso: 340gr
- Suela: Goma EVA  
Resistente al aceite
- Extra: Piel Sintética
- Norma: JIS S (Ligero Ocupacional)



Negro



Camel



Blanco

Z-Dragon

## S5171

Modelo: Z-Dragon S5171

Casco: Acero

Horma: EE (no amplio)

Tallas: 22.0 al 30.0cm

Peso: 340gr

Suela: Suela Goma EVA

Extra: Tipo Superstar

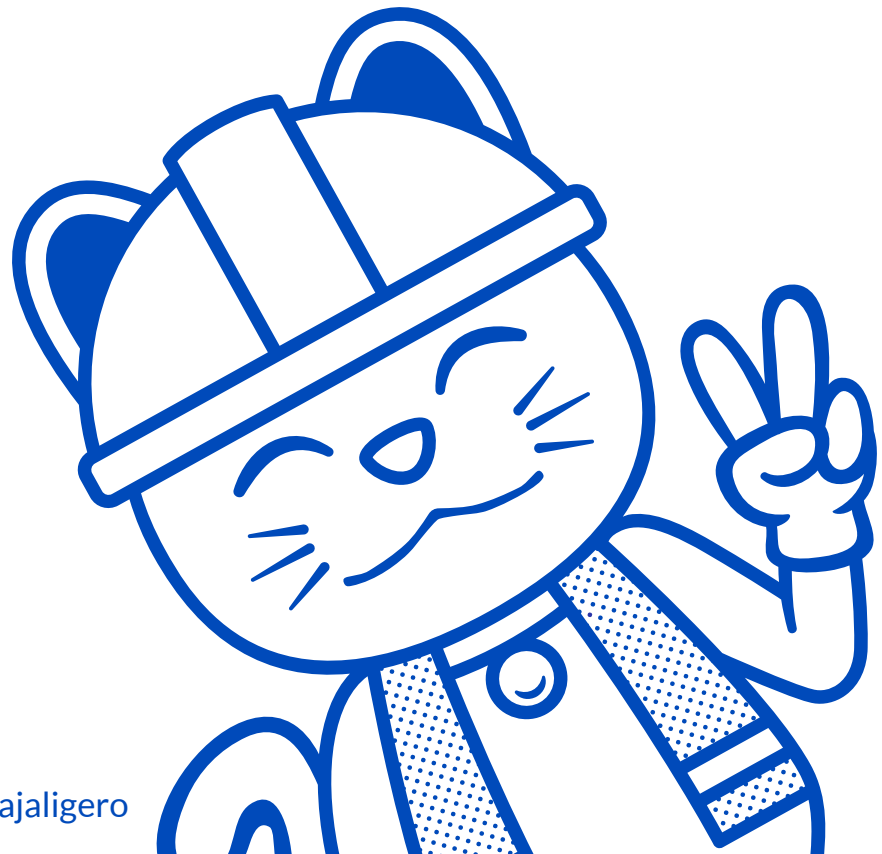
Norma: JSA (ocupacional)



Negro



Azul



安全  
**ANZEN**  
WORK SHOES



**ZAPPATO**



Midori

## SL-601

Modelo: Midori SL-601  
Casco: Policarbonato  
Horma: EEE (+0.5 de amplitud)  
Tallas: 22.0 al 28.0-30.0cm  
Peso: 345gr  
Suela: Goma EVA  
Extra: Resistente al aceite  
Norma: JSA A



Negro



Midori

## PRM-200

Modelo: Midori PRM-200  
Casco: Policarbonato  
Horma: EEEE (+1 de amplitud)  
Tallas: 23.5 al 27.0-28.0cm  
Peso: 405gr  
Suela: Goma EVA  
Antiderrapante  
Resistente al aceite  
Extra: Cuero Vacuno  
Norma: JIS (ocupacional)



Negro



Midori

## WPT-110

- Modelo: WPT-110
- Casco: Policarbonato
- Horma: EEE (+0.5 de amplitud)
- Tallas: 22.0 al 30.0 cm
- Peso: 320gr
- Suela: Goma EVA
- Extra: Resistente al aceite
- Norma: JSA A (ocupacional)



Negro/Azul



Negro/Rojo Azul/Naranja

Don kel

## DG-99 | DG-22

- Modelo: Donkel DG-22
- Casco: Policarbonato
- Horma: EEE (+0.5 de amplitud)
- Tallas: 23.5 al 29.0cm
- Peso: 365gr
- Suela: Goma EVA con antiderrapante
- Extra: Resistente al aceite  
Exterior de piel
- Norma: JSA A (ocupacional)



Negro



Camel

Asics

## CP-502

Modelo: Asics CP-502  
Casco: Policarbonato  
Horma: EEE (+0.5 de amplitud)  
Tallas: 22.5 al 28.0-30.0cm  
Peso: 360gr  
Suela: Gel  
Extra: Diseño formal  
Norma: JSA A (ocupacional)



Negro



Midori

## SL-603P

Modelo: Midori SL-603P  
Casco: Policarbonato  
Horma: EEE (+0.5 de amplitud)  
Tallas: 22.0 al 30.0cm  
Peso: 400gr  
Suela: Placa de Acero 5mm  
Anticlavo  
Extra: Resistente al aceite  
Norma: JSA A (ocupacional)



Negro



# ANTICLAVO



Marugo

## Ultrasole 101

Modelo: Marugo Ultrasole 101  
Casco: Policarbonato  
Horma: EEEE (+1 de amplitud)  
Tallas: 22.0 al 28.0-30.0cm  
Peso: 355gr  
Suela: Goma EVA  
Extra: Resistente al aceite  
Norma: JSA A (ocupacional)



Negro



Rosa

Jichodo

## S1161

Modelo: Jichodo S1161  
Casco: Policarbonato  
Horma: EEE (+0.5 de amplitud)  
Tallas: 25.0 al 27.0-28.0cm  
Peso: 335gr  
Suela: Antiderrapante  
Resistente al aceite  
Extra: Cuero sintético  
Norma: JSA (ocupacional)



Negro



Blanco



Naranja

安全  
**ANZEN**  
WORK SHOES



# BOTAS



Asics

## CP 105

- Modelo: Asics CP105
- Casco: Policarbonato
- Horma: EEE (+0.5 de amplitud)
- Tallas: 22.5 al 28.0-30.0cm
- Peso: 435gr
- Suela: Alpha Gel
- Extra: Resistente al aceite
- Norma: JSA A (ocupacional)



Negro/ Oro



Amarillo/Plata



Blanco /N

Asics

## 71s

- Modelo: Asics 71s
- Casco: Policarbonato
- Horma: EEE (+0.5 de amplitud)
- Tallas: 22.5 al 30.0cm
- Peso: 430gr
- Suela: Antiderrapante  
Resistente al aceite
- Extra: Cuero vacuno
- Norma: JIS T8101 S E F



Negro/Plata



Blanco/Oro

Brisco

## BRS CP | NP

Modelo: Brisco BRS NP  
 Casco: Policarbonato  
 Horma: EE (no amplio)  
 Tallas: 23.0 al 31.0 cm  
 Peso: 390gr  
 Suela: PU  
 Extra: MidCut  
 Norma: NOM-STPS-113



CP|Café



NP|Negro

Asics

## CP104

Modelo: Asics CP104  
 Casco: Policarbonato  
 Horma: EEE (+0.5 de amplitud)  
 Tallas: 23.5 al 29.0cm  
 Peso: 435gr  
 Suela: Goma EVA con antiderrapante  
 Extra: Malla transpirable  
 Norma: JSA A (ocupacional)



Negro



Rojo

Asics

## FIS500

- Modelo: Asics FIS500
- Casco: Policarbonato
- Horma: EEE (+0.5 de amplitud)
- Tallas: 23.0 al 31.0 cm
- Peso: 630gr
- Suela: Placa de Acero  
Antiderrapante
- Extra: Zipper  
Piel sintética
- Norma: JSA A (ocupacional)



Negro



Vino

Negro/Rojo

Camel



Asics

## CP401

- Modelo: Asics CP104
- Casco: Policarbonato
- Horma: EEE (+0.5 de amplitud)
- Tallas: 24.0 al 31.0cm
- Peso: 435gr
- Suela: Acero  
Aantiderrapante
- Extra: Resistente al aceite  
Exterior de piel
- Norma: JSA A (ocupacional)



Negro/Oro



Blanco/Oro





Asics

## CP-304 BOA

Modelo: Asics CP-304 BOA  
 Casco: Policarbonato  
 Horma: EEE (+0.5 de amplitud)  
 Tallas: 25.5 al 30.0cm  
 Peso: 450gr  
 Suela: Gel  
 Extra: Sistema BOA  
 Norma: JSA A (ocupacional)



Asics

## CP601 GTX

Modelo: Z-Dragon S6183  
 Casco: Policarbonato  
 Horma: EEE (+0.5 de amplitud)  
 Tallas: 24.5 al 30.0cm  
 Peso: 430gr  
 Suela: Gel  
 Extra: GORE-TEX  
 Resistente al agua  
 Norma: JSA A (ocupacional)



## Z-Dragon **S5193**

- Modelo: Z-Dragon S5193
- Casco: Acero
- Horma: EEE (+0.5 de amplitud)
- Tallas: 25.0 al 28.0cm
- Peso: 445gr
- Suela: Goma EVA resistente al aceite.
- Extra: Piel sintética, Polyester.
- Norma: JSA A (ocupacional)



Rojo



Gris

Negro/Verde

## Fujite **5909**

- Modelo: Fujite 5909
- Casco: Acero
- Horma: EEEE (+1.0 de amplitud)
- Tallas: 24.5 al 27.0-28.0cm
- Peso: 330gr
- Suela: Hule Espuma
- Extra: Bota MidCut
- Norma: JIS S



Negro



Tultex

## 51704

Modelo: Tultex 51704

Casco: Policarbonato

Horma: EEE (+0.5 de amplitud)

Tallas: 24.5 al 27.0-28.0cm

Peso: 330gr

Suela: Goma EVA Extra ligera

Extra: MidCut

Norma: JSA A (ocupacional)



Negro



Vino



Verde



Azul Marino

Xebec

## 85145

Modelo: Xebec 85145

Casco: Acero

Horma: EEE (+0.5 de amplitud)

Tallas: 25.0 al 28.0 al 29.0 cm

Peso: 435gr

Suela: Goma EVA

Extra: Exterior de tela

Norma: JSA A (ocupacional)



Negro



Verde



Rojo



## Burtle 812

Modelo: Burtle 812  
Casco: Acero  
Horma: EE (no amplio)  
Tallas: 25.0 al 30.0cm  
Peso: 480gr  
Suela: Goma EVA  
Extra: Repelente al agua  
Norma: JSA A (ocupacional)



Negro



Verde

## Mizuno C1GA1802

Modelo: Z-Dragon S6183  
Casco: Policarbonato  
Horma: EEE (+0.5 de amplitud)  
Tallas: 25.0 al 27.0-28.0cm  
Peso: 450gr  
Suela: Goma EVA  
Extra: Velcro  
Norma: JSA A (ocupacional)



Gris Claro



Rojo

Azul Marino

Z-Dragon

## S-6183

Modelo: Z-Dragon S6183

Casco: Acero

Horma: EEE (+0.5 de amplitud)

Tallas: 25.0 al 27.0-28.0cm

Peso: 450gr

Suela: Goma EVA

Extra: Único tipo Jordan

Norma: JSA A



Negro/Rojo



N/Amarillo



N/Verde



N/Plata

Z-Dragon

## S-1193

Modelo: Z-Dragon S6183

Casco: Acero

Horma: EEEE (+1 de amplitud)

Tallas: 25.0 al 27.0-28.0cm

Peso: 420gr

Suela: Goma EVA

Extra: MidCut

Norma: JSA A



Negro



Verde



Azul Marino



Blanco



Camel

安全  
**ANZEN**  
WORK SHOES



**EQUIPO**



Midori

## SC-19PCLV Ventilado

Modelo: Midori SC-19PCLV  
Ventilado

Material: Policarbonato

Tamaño: 52.5cm - 63cm

Peso: 415g

Detalle: Barbiquejo de 4 puntos de contacto.  
Canaleta para agua.  
Dieléctrico



Blanco



Azul Marino



Negro



Amarillo



Rojo



Gris



Verde



Azul

Midori

## SC-19PCLS RA3

Modelo: Midori SC-19PCLS RA3  
Ventilado

Material: Policarbonato

Tamaño: 52.5cm - 63cm

Peso: 510g

Detalle: Barbiquejo de 4 puntos de contacto.  
Canaleta para agua.  
Lentes abatibles.  
Dieléctrico



Blanco



Azul Marino



Negro



Amarillo



Rojo



Gris



Verde



Azul

Midori

## SC-21PCLVS RA3 KP

Modelo: SC-21PCLVS RA3 KP  
Ventilado

Material: Policarbonato

Tamaño: 52.5cm - 63cm

Peso: 565g

Detalle: Barbiquejo de 4 puntos de contacto.  
Canaleta para agua.  
Caretta completa.



Blanco/Negro



Blanco/Clear



Blanco/Verde



Blanco/Azul



Amarillo



Verde



Azul



安全  
**ANZEN**  
WORK SHOES



# CALZADO INDUSTRIAL JAPONÉS



**ANZENWORKSHOES**

**811-085-4585**

**CONTACTO@**

**ANZENWORKSHOES.COM**

**COMPRA EN LINEA**