



EXPLICACION DEL MODELO

Creando conexiones y secuencias de sombras

Raw Color desafía cualquier convencionalismo asociado al descanso y la socialización: ¿por qué un asiento no puede ser una pieza de arte cuando no la estamos usando?

Este creativo dúo repiensa la forma de sentarse a partir de los sinuosos volúmenes de una cadena. La escala juega aquí un papel fundamental, pues puede convertir un objeto cotidiano en una escultura.

Así, los esculturales pufs **Link** son el resultado de una reflexión en la búsqueda de alternativas para el amueblamiento. Al romper toda barrera formal, su abordaje es sin duda más libre, y ello desencadena una sentada rebelde, incluso, anárquica. Sea como sea, la diversión está asegurada.

En cuanto a los acabados, cada uno de los eslabones **Link** está disponible en una cuidada selección de 6 colores lisos, un par de versiones multicolor: **multitone bold** & **multitone pastel**, y el muestrario Sprinkles de Kvadrat x Febrik.

Loop & Link son parte de un mismo proyecto colaborativo entre **Raw Color** y **Sancal**, el cual surgió durante los primeros confinamientos ocasionados por la Covid-19. Con el optimismo que nos caracteriza, desarrollamos ambos productos con la ilusión de lanzarlos cuando estar "entremezclados" de nuevo fuera algo normal, de hecho, el brief tenía el nombre de "fiesta". Ahora, que todo parece ir volviendo a la normalidad, ¡estamos encantados de celebrarlos compartiendo el resultado de esa ilusión con todos vosotros!

Ilusión no es solo un estado de ánimo, es también parte del juego visual que **Raw Color** busca al conectar luces, sombras, color y volumen entorno a unas geometrías suavemente redondeadas. Ilusionismo es también la magistral traslación de la expresión gráfica a la realidad de un mueble.

En palabras de los diseñadores: "Un sencillo gesto que evoluciona en una forma que une por igual segmentos curvos y rectos. **Link** y **Loop** están conectados visualmente por el cilindro. La geometría esencial de esta figura permite que el volumen sea suave y táctil, al igual que su apariencia. Todas sus formas son curvas".

DESCRIPTION

A connected link to create shade sequences

Raw Color challenges any conventionalism associated with resting and socialising. Why can't a seat be a piece of art when not in use?

This creative duo rethinks the way we sit based on the sinuous volumes of a chain. Scale plays a key role here, as it can turn an everyday object into a sculpture.

The **Link** is the result of this reflection on alternative furnishing solutions. By breaking down all formal borders, its approach is undoubtedly free, promoting anarchic sitting. Whatever the use case, fun is guaranteed.

In terms of finishes, each of the **Link** pieces is available in a carefully selected range of 6 plain colours, a couple of multicolour versions: **multitone bold** & **multitone pastel**, and the Kvadrat x Febrik Sprinkles sample collection.

Loop & Link are part of the same collaborative project between the design studio **Raw Color** and **Sancal**, which emerged during the first days of Covid-19. With the optimism that characterises us, we developed both products even as the pandemic raged with the conviction that one day we would sit together once again. Indeed, the working title was "party" – in honour of that moment when we could celebrate the end of the pandemic. Now, as the health crisis draws to a close in Europe, we are delighted to share this stimulating project with all of you!

Illusion is not only a state of mind, it's also part of a visual effect that **Raw Color** achieves when connecting light, shadow, colour and volume in softly rounded geometries. Illusionism is also the masterful translation of graphic expression into the reality of a piece of furniture.

In the words of the designers: "From a single gesture a shape evolves that equally unites curved and straight segments. **Link** and **Loop** are visually connected by the cylinder. The essential geometry that allows the overall volume to be soft and tactile in its appearance. Hard corners cannot be found".

CARACTERISTIQUES

Création de connexions et de séquences d'ombres

Raw Color défie tout conventionalisme associé au repos et à la socialisation : pourquoi une assise ne serait-elle pas une pièce d'art lors de son utilisation ?

Ce duo créatif repense la manière de s'asseoir à partir des volumes sinueux d'une chaîne. L'échelle joue ici un rôle fondamental, qui convertit un objet du quotidien en une sculpture.

Ainsi, les sculpturaux poufs **Link** sont le résultat d'une réflexion sur la recherche d'alternatives pour l'aménagement. En rompant toute barrière formelle, son approche est sans doute plus libre, et entraîne une assise rebelle, et même anarchique. Quoi qu'il en soit, l'amusement est assuré.

Pour les finitions, chacun des maillons **Link** est disponible dans une sélection minutieuse de 6 coloris unis, une paire de version multicolore : **multitone bold** & **multitone pastel**, et la liasse Sprinkles de Kvadrat et Febrik.

Loop & Link font partie du même projet collaboratif entre **Raw Color** et **Sancal**, qui commença durant les premiers confinements occasionnés par la Covid-19. Avec l'optimisme qui nous caractérise, nous avons développé les 2 produits avec l'espoir de les lancer lorsque le fait de s'entremêler à nouveau serait chose normale, en effet le briefing avait pour autre nom "fiesta". Maintenant que tout semble revenir à la normale, nous sommes enchantés de les célébrer en partageant le résultat de cet espoir avec vous tous!

L'espoir n'est pas seulement un état d'encouragement, cela fait également partie du jeu visuel que **Raw Color** recherche en connectant des lumières, des ombres, de la couleur et du volume autour de géométries doucement arrondies. L'illusionnisme est aussi la magistrale translation de l'expression graphique à la réalité du meuble.

En termes de designer : "un simple geste qui progresse dans une forme qui unit en segments identiques courbes et droits. **Link** et **Loop** sont connectés visuellement par le cylindre. La géométrie essentielle de cette figure permet que le volume soit doux et tactile, tout comme son apparence. Toutes ses formes sont courbes".

FIRMEZA / FIRMNESS / FERMETÉ

SUAVE
SOFT
DOUX



FIRME
FIRM
FERME

IMPORTANTE

Para facilitar las composiciones con diferentes colores del textil, el precio es unitario. La composición mínima es de dos unidades de producto.

Este producto solo está disponible en una cuidada selección de tapicerías: 133 y Sprinkles.

No admite barrera ignífuga.

La versión Designer's edition son dos propuestas que combinan tres tonos distintos del tejido 133: Multitone Bold y Multitone Pastel.

IMPORTANT

To facilitate the compositions with different colors of the textile, the price is unitary. The minimum composition is two product units.

This product is only available in a selection of fabrics: 133 and Sprinkles.

This product cannot have an interliner fitted.

The Designer's edition variants combine three different tones of 133 fabric: Multitone Bold and Multitone Pastel.

IMPORTANT

Pour faciliter les compositions avec différents couleurs du textile, le prix est unitaire. La composition minimale est de deux unités de produit.

Ce produit est uniquement disponible dans une sélection de tissu : liasse 133 et Sprinkle.

Barrière ignifugée non admise.

La version Designer's edition sont 2 propositions qui combinent 3 couleurs différentes de la liasse 133 : Multitone Bold et Multitone Pastel.

CARACTERISTICAS TECNICAS

TELA

- Funda textil fija, con cremallera para montaje cadena.
- Estructura interna de espuma de poliuretano inyectada, revestido con fibra H150 y funda de maya.

PIEL

- No se fabrica.

TECHNICAL SPECIFICATIONS

FABRIC

- Fixed fabric cover with zip to join links.
- Injection molded foam structure, covered in H150g fibre with a cover.

LEATHER

- This product is not available in leather.

CARACTERISTIQUES TECHNIQUES

TISSU

- Structure fixe, non déhoussable, avec fermeture à glissière pour le montage de la chaîne.
- Structure interne de mousse polyuréthane injectée, avec fibre H150gr et recouvert d'une housse non tissée.

CUIR

- Non disponible.

ACABADOS / FINISHES / FINITIONS

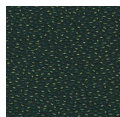
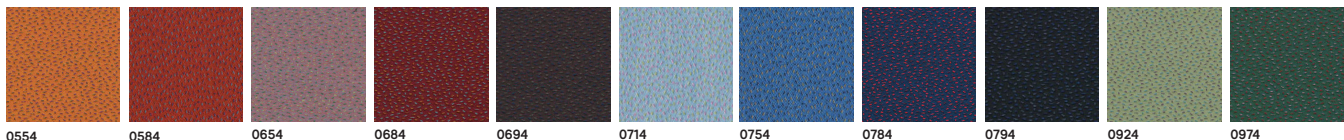
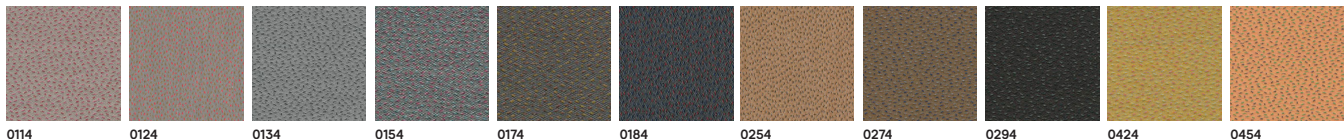
COLORES / COLOUR COMBINATIONS / COMBINAISONS DE COULEURS

TEJIDOS / FABRICS / TISSUS

133



SPRINKLES



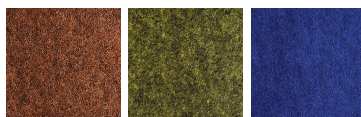
0984

DESIGNER'S EDITION

133

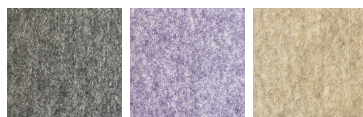
TEJIDO / FABRIC / TISSU

MULTITONE BOLD



5058 5059 5060

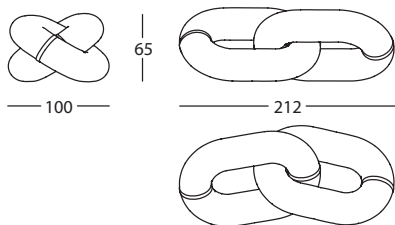
MULTITONE PASTEL



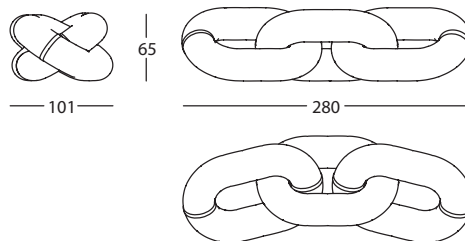
5055 5056 5057

Ejemplos de composición / Composition examples

2 UNIDADES / 2 UNITS *



3 UNIDADES / 3 UNITS

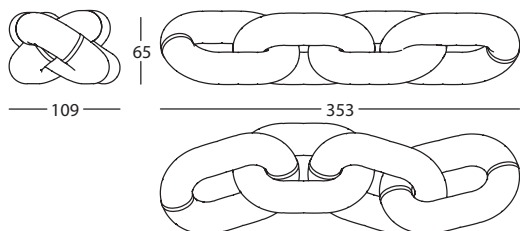


Ref: 366151.QL x2 *

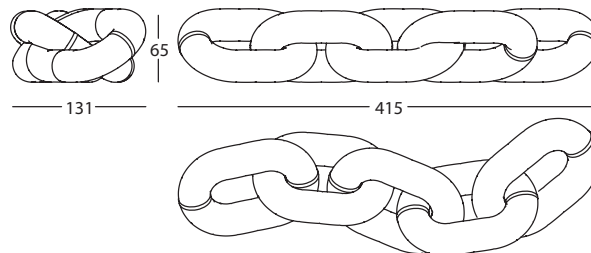
366151.QL x3

* Cantidad mínima.
Minimum amount.
Montant minimum.

4 UNIDADES / 4 UNITS



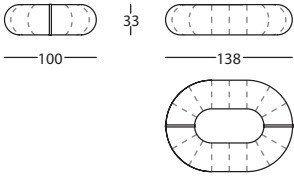
5 UNIDADES / 5 UNITS



Ref: 366151.QL x4

366151.QL x5

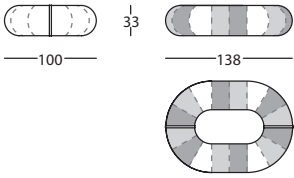
Las dimensiones de las composiciones son aproximadas. Y pueden crecer hasta el infinito al unir tantos eslabones como se desee.
As the Link compositions are free moving chains, their dimensions and shapes can vary in use. They can grow to infinity by joining as many Links as desired.
Les dimensions des compositions sont approximatives. Et ils peuvent croître à l'infini en joignant autant de liens que vous le souhaitez.



366.151.QL

LINK 138X100
LINK 138X100
LINK 138X100

0,5 m³ / 1 Pack. / 20,1 kg

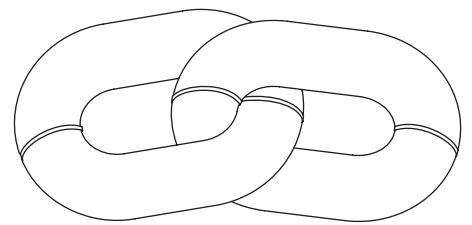
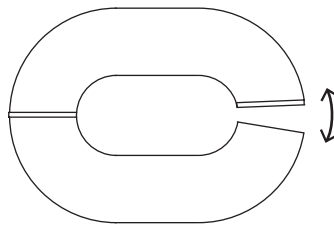
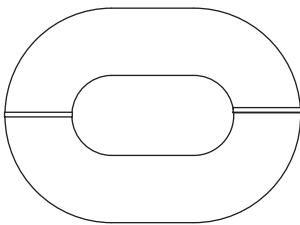


366.151.QL.DE

LINK DESIGNER'S EDITION 138X100
LINK DESIGNER'S EDITION 138X100
LINK DESIGNER'S EDITION 138X100

0,5 m³ / 1 Pack. / 20,1 kg

UNION MODULOS / MODULES CONNECTED / UNION DES MODULES



DESCARGAS

Más información, ficheros 3D, 2D, BIM, certificados de resistencia, calidad y medio ambientales disponibles en:

www.sancal.com/es/sofa-link/

DOWNLOADS

More information, 3D, 2D, BIM files as well as certificates for resistance, quality and the environment can be downloaded from:

www.sancal.com/en/sofa-link/

TÉLÉCHARGEMENTS

Plus d'informations, fichiers 3D, 2D, BIM, certificats de résistance, de qualité et environnementaux disponibles sur :

www.sancal.com/en/sofa-link/