

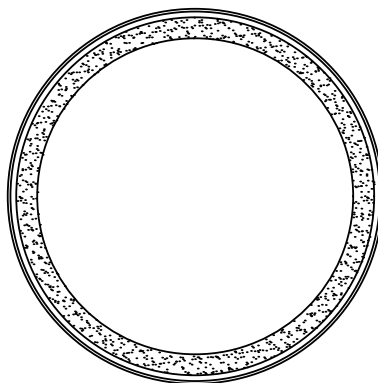
## ECLISSI



design by Elena Pancaldi

## ECLISSI

design by Elena Pancaldi



*Il cabinet Eclissi è stupore e meraviglia. Un tondo perfetto inscritto in una struttura circolare che cela al suo interno un contenitore. Sospeso tra ardire costruttivo ed espressione artistica, Eclissi denota il suo valore non solo attraverso la sua forza espressiva, bensì tramite la complessità degli elementi che la compongono.*

*L'anta circolare, a sezione concava, è un capolavoro di maestria e savoirfaire artigianale. L'apertura pivot svela la duplice anima concava e convessa dell'anta a tutto tondo permettendo, al contempo, di ottenere un particolare effetto di sospensione rispetto alla struttura, ulteriormente spettacolarizzato dall'aura luminosa perimetrale che scaturisce dal vuoto, generatosi tra ante e struttura.*

*Due le versioni presentate:*

*ECLISSI IN prevede la possibilità di incassare a filo parete la struttura circolare e massimizzare l'effetto di leggerezza e spettacolarità dell'arredo.*

*ECLISSI OUT è dotata di normali fissaggi a muro affinché si possa posizionare liberamente su qualsiasi parete ed apprezzarne la struttura circolare.*

Eclissi cabinet is amazement and magnificence. A perfect round inscribed in a circular structure, that inside hides a holder. Suspended between architectural courage and artistic expression, Eclissi denotes its value not only through its expressive strength but also through the complexity of the elements, that compose it. The circular door with concave section is an artisan masterpiece and savoir-faire. The pivot opening shows the all-round dual concave ad convex door's soul, allowing at the same time to obtain a hanging effect compared to the structure, further turned into something spectacular by the perimetric luminous aura, which comes out from the empty generated between the door and the structure.

Two are the versions presented:

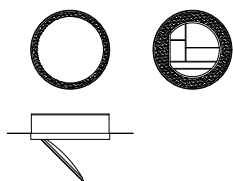
ECLISSI IN presents the possibility of a circular structure installed flush on the wall. In this way the effect of lightness and spectacularism of the furniture is maximized.

ECLISSI OUT is equipped with standard wall fastenings so that it can be hanged on any wall and the circular structure be admired.

### ECLISSI IN

MAIA01

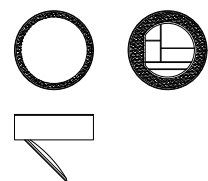
	Ø	H
cm	130	44/100
in	51	17/4



### ECLISSI OUT

MAIB01

	Ø	H
cm	130	44/100
in	51	17/4



## FINITURE IN LEGNO · WOODEN FINISHES

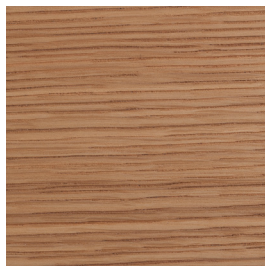
Rovere Sabbiato · Sandblasted Oak wood



Rovere Sabbiato Naturale

Natural Sandblasted Oak

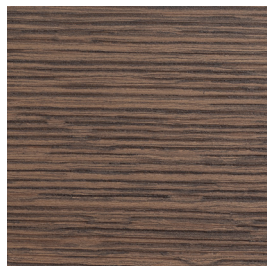
Cod. RS



Rovere Sabbiato Gold

Gold Sandblasted Oak

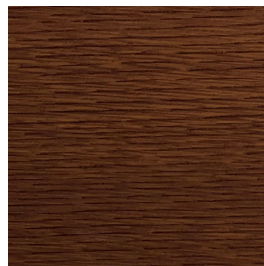
Cod. RSO



Rovere Sabbiato tinto Noisette

Noisette-stained Sandblasted Oak

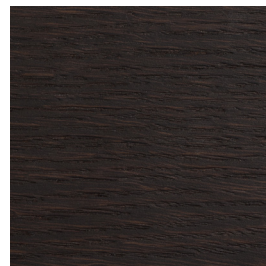
Cod. RSNN



Rovere Sabbiato tinto Noce

Walnut-stained Sandblasted Oak

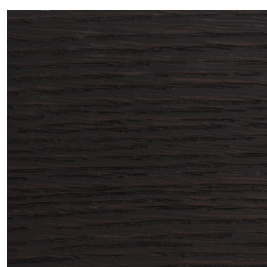
Cod. RSNO



Rovere Sabbiato tinto Marrone

Brown-stained Sandblasted Oak

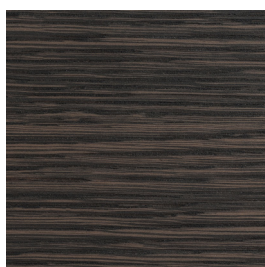
Cod. RSW



Rovere Sabbiato tinto Wengè

Wenge-stained Sandblasted Oak

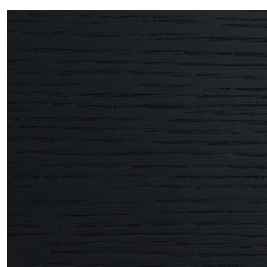
Cod. RSWE



Rovere Sabbiato tinto Grigio

Grey-stained Sandblasted Oak

Cod. RSG



Rovere Sabbiato laccato a poro aperto Nero Intenso

Open pore lacquered Sandblasted Oak Jet Black

Cod. RSPA - RAL-9005

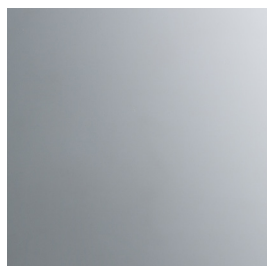
**RAL standard per laccatura a poro aperto:**

- 9016 Bianco Traffico
- 9001 Bianco Crema
- 8022 Marrone Nerastro
- 7030 Grigio Pietra
- 6013 Verde Canna
- 3020 Rosso Traffico
- 3004 Rosso Porpora

**Standard RAL for open pore lacquering:**

- 9016 Traffic White
- 9001 Cream
- 8022 Black Brown
- 7030 Stone Grey
- 6013 Reed Green
- 3020 Traffic Red
- 3004 Purple Red

## FINITURE METALLO · METAL FINISHES



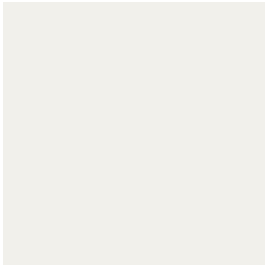
Metallo Lucido

Polished Metal

Cod. A

## LACCATURE · LACQUERING

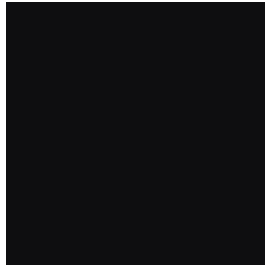
*Finitura opaca o lucida poliesteri · Mat or glossy polyester finish*



*Bianco Traffico*

Traffic White

RAL 9016



*Nero Intenso*

Jet Black

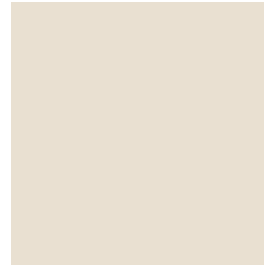
RAL 9005



*Grigio Pietra*

Stone Grey

RAL 7030



*Bianco Crema*

Cream

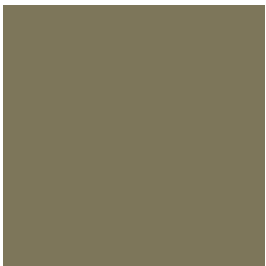
RAL 9001



*Marrone Nerastro*

Black Brown

RAL 8022



*Verde Canna*

Reed Green

RAL 6013



*Rosso Traffico*

Traffic Red

RAL 3020



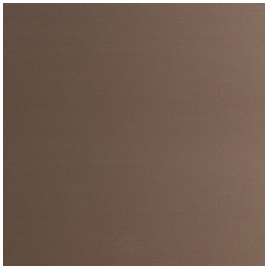
*Rosso Porpora*

Purple Red

RAL 3004

## LACCATURE · LACQUERING

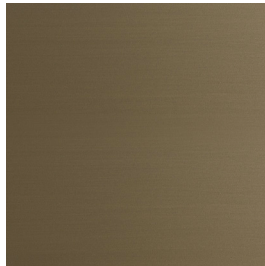
*Metallo liquido · Liquid metal*



*Bronzo*

Bronze

Cod. MLB



*Ottone*

Brass

Cod. MLO



*Stagno*

Tin

Cod. MLS

## CURA E MANUTENZIONE DEL LEGNO

*I legni utilizzati per i nostri prodotti sono di altissima qualità e lavorati con la massima maestria.*

*Le possibili differenze di tonalità o sfumature di colore sono da considerarsi caratteristiche naturali dei materiali e dimostrazione dell'artigianalità di lavorazione.*

*Per la pulizia quotidiana dei legni naturali, tinti e laccati, si consiglia di utilizzare un panno morbido o in microfibra, inumidito con acqua.*

*Non utilizzare prodotti spray, cere e prodotti che contengano alcool, solventi o abrasivi.*

*Pulire le macchie quando sono ancora fresche.*

*Tutti i prodotti sono realizzati nel rispetto dell'uomo e dell'ambiente.*

## CURA E MANUTENZIONE DEL METALLO

*I metalli utilizzati per i nostri prodotti sono di altissima qualità.*

*Le possibili differenze di tonalità o sfumature di colore sono da considerarsi caratteristiche dei materiali e dimostrazione dell'artigianalità di lavorazione.*

*Per la pulizia quotidiana di parti in metallo, acciaio e ottone, si consiglia di utilizzare un panno morbido o in microfibra, inumidito con acqua o con detergenti appropriati.*

*Non utilizzare prodotti abrasivi o aggressivi.*

*Pulire le macchie quando sono ancora fresche.*

## CARE AND MAINTENANCE OF WOOD

The wood used for our products are of the highest quality and manufactured with the greatest craftsmanship.

Possible differences in colour tonality or shades are due to the natural characteristics of the materials and are to be considered as proof of artisanal workmanship.

For routine cleaning of natural, stained or lacquered wood, we suggest to use a soft or a microfiber cloth, dampened with water.

Never use spray products, wax or any product containing alcohol, solvent or abrasive.

Clean stains while they are still fresh.

All products are made with respect for the mankind and the environment.

## CARE AND MAINTENANCE OF METAL

The metal used for our products are of the highest quality.

Possible differences in colour tonality or shades are due to the characteristics of the materials and are to be considered as proof of artisanal workmanship.

For routine cleaning of parts in metal, steel and brass, we suggest to use a soft or a microfiber cloth, dampened with water or with specific products.

Never use abrasive or aggressive cleansers.

Clean stains while they are still fresh.