



Argo collection

Design Ludovica+Roberto Palomba



Collezione ispirata al tema della scatola di legno, si presenta con un linguaggio rigoroso, pulito e geometrico, caratterizzata da grandi fascioni laterali che contengono la cuscineria e rendono la seduta profonda ed accogliente. A questo gioco abbiamo voluto unire dei piedi a slitta creando così una magica sospensione dell'imbottito e delle proporzioni. La collezione si arricchisce con un imbottito dalla forma scultorea, caratterizzata da un avvolgente volume intrecciato. Generose le sedute imbottite e il particolare piede in legno che dialoga perfettamente con gli altri elementi della collezione.

Argo collection is inspired by the theme of the wooden box and shows a rigorous, clean and geometrical language. The collection is characterized by big lateral waistbands that contain the cushions and make the seat deep and cosy. To this play we intentionally added a sledge base in order to create a magical suspension of padding and of proportions. The collection is enriched by a padding with sculptural shape, whose peculiarity is an all-embracing intertwined volume. The abundant padded seats and the particular wood feet, perfectly dialogue with the other element of the collection.

ARGO COLLECTION

SOFA / CODE: AGODIV



| Width | Depth | Height | H. armrest | H. seat | H. cushion |
|-------|-------|--------|------------|---------|------------|
| 240 | 95 | 65 | 60 | 40 | 25 |

| | |
|---|---|
| Design / <i>Design</i> | Ludovica + Roberto Palomba |
| Dimensioni / <i>Dimensions</i> | 240x95x65 h |
| Struttura / <i>Structure</i> | Legno di accoya / <i>Accoya wood</i> |
| Imbottitura / <i>Padding</i> | Poliuretano drenante per esterni con cuffia in tessuto impermeabile e traspirante / <i>Quick dry foam covered with waterproof and breathable fabric.</i> |
| Supporto seduta / <i>Seat support</i> | Cinghie elastiche / <i>Elastic belt</i> |
| Peso netto / <i>Net weight</i> | 60 kg |
| Elementi per scatola / <i>Units package</i> | 1 |
| Dimensione imballo / <i>Packaging dimension</i> | 247x107x78 h |
| Metri cubi imballo / <i>Cubic meters of packaging</i> | 2,06 |
| Cuscini d'arredo / <i>Pillows</i> | 60x40 - 45x45 - 45x25 |
| Imbottitura cuscini d'arredo / <i>Padding pillows</i> | Fiocco drenante / <i>Dacron</i> |
| Tessuto seduta/schienale / <i>Seat+back fabric</i> C123-C124-C130-C131 | 100 % poliolefina FR 530-615-530-510 gr/m2 martindale > 50.000 rubs |
| Certificazioni: / <i>Certification</i> | |
| Legno accoya / <i>Accoya wood</i> | EN 113 Class 1, Class C (ASTM E84) |
| Cinghie elastiche / <i>Elastic belt</i> | British standard 5852 |
| Poliuretano drenante / <i>Quick dry foam</i> | TB - CAL117 |
| Tessuti / <i>Fabric</i> C99-C118-C121-123-C124-C130-C131 | Class 1, IMO, CAL TB117, BS 10211, BS 10212, B1 DIN 4102, NFPA 260 Class 1, EN 13773 Class 1 |
| Tessuti / <i>Fabric</i> C128 | FRANCE M1 NFP902-503-504-505, GERMANY B1 DIN 4102-1, IMO 8 UPHOLSTERY, ITALIA CLASSE 1, UK CIGA- RETTE + MATCH BS5852 0-1, UK CONTRACT BS5867, UK CONTRACT UPHOLSTERY BS7176, U.S.A. CAL TB117 |

ARGO COLLECTION

SOFA DX / CODE: AGODX



| Width | Depth | Height | H. armrest | H. seat | H. cushion |
|-------|-------|--------|------------|---------|------------|
| 218 | 95 | 65 | 60 | 40 | 25 |

SOFA SX / CODE: AGOSX



| Width | Depth | Height | H. armrest | H. seat | H. cushion |
|-------|-------|--------|------------|---------|------------|
| 218 | 95 | 65 | 60 | 40 | 25 |

Design / *Design*

Ludovica + Roberto Palomba

Dimensioni / *Dimensions*

218x95x65 h

Struttura / *Structure*

Legno di accoya / *Accoya wood*

Imbottitura / *Padding*

Poliuretano drenante per esterni con cuffia in tessuto impermeabile e traspirante / *Quick dry foam covered with waterproof and breathable fabric.*

Supporto seduta / *Seat support*

Cinghie elastiche / *Elastic belt*

Peso netto / *Net weight*

51kg

Elementi per scatola / *Units package*

1

Dimensione imballo / *Packaging dimension*

247x107x78 h

Metri cubi imballo / *Cubic meters of packaging*

2,06

Cuscini d'arredo / *Pillows*

60x40 - 45x45 - 45x25

Imbottitura cuscini d'arredo / *Padding pillows*

Fiocco drenante / *Dacron*

Tessuto seduta/schienale / *Seat+back fabric*
C123-C124-C130-C131

100 % polyolefinic FR
530-615-530-510 gr/m2
martindale > 50.000 rubs

Certificazioni: / *Certification*

Legno accoya / *Accoya wood*

EN 113 Class 1, Class C (ASTM E84)

Cinghie elastiche / *Elastic belt*

British standard 5852

Poliuretano drenante / *Quick dry foam*

TB - CAL117

Tessuti / *Fabric* C99-C118-C121-123-C124-C130-C131

Class 1, IMO, CAL TB117, BS 1021.1, BS 1021.2,
B1 DIN 4102, NFPA 260 Class 1, EN 13773 Class 1

Tessuti / *Fabric* C128

FRANCE M1 NFP902-503-504-505, GERMANY B1 DIN
4102-1, IMO 8 UPHOLSTERY, ITALIA CLASSE 1, UK CIGA-
RETTE + MATCH BS5852 0-1, UK CONTRACT BS5867, UK
CONTRACT UPHOLSTERY BS7176, U.S.A. CAL TB117

ARGO COLLECTION

SOFA DX + POUF / CODE: AGODXPUF



| Width | Depth | Height | H. armrest | H. seat | H. cushion |
|-------|-------|--------|------------|---------|------------|
| 218 | 95 | 65 | 60 | 40 | 25 |

SOFA SX + POUF / CODE: AGOSXPUF



| Width | Depth | Height | H. armrest | H. seat | H. cushion |
|-------|-------|--------|------------|---------|------------|
| 218 | 95 | 65 | 60 | 40 | 25 |

Design / *Design*

Ludovica + Roberto Palomba

Dimensioni / *Dimensions*

218x95x65 h

Struttura / *Structure*

Legno di accoya / *Accoya wood*

Imbottitura / *Padding*

Poliuretano drenante per esterni con cuffia in tessuto impermeabile e traspirante / *Quick dry foam covered with waterproof and breathable fabric.*

Supporto seduta / *Seat support*

Cinghie elastiche / *Elastic belt*

Peso netto / *Net weight*

45 kg

Elementi per scatola / *Units package*

1

Dimensione imballo / *Packaging dimension*

247x107x78 h

Metri cubi imballo / *Cubic meters of packaging*

2,06

Cuscini d'arredo / *Pillows*

60x40 - 45x45 - 45x25

Imbottitura cuscini d'arredo / *Padding pillows*

Fiocco drenante / *Dacron*

Tessuto seduta/schienale / *Seat+back fabric*
C123-C124-C130-C131

100 % poliolefina FR
530-615-530-510 gr/m2
martindale > 50.000 rubs

Certificazioni: / *Certification*

Legno accoya / *Accoya wood*

EN 113 Class 1, Class C (ASTM E84)

Cinghie elastiche / *Elastic belt*

British standard 5852

Poliuretano drenante / *Quick dry foam*

TB - CAL117

Tessuti / *Fabric* C99-C118-C121-123-C124-C130-C131

Class 1, IMO, CAL TB117, BS 10211, BS 10212,
B1 DIN 4102, NFPA 260 Class 1, EN 13773 Class 1

Tessuti / *Fabric* C128

FRANCE M1 NFP902-503-504-505, GERMANY B1 DIN
4102-1, IMO 8 UPHOLSTERY, ITALIA CLASSE 1, UK CIGA-
RETTE + MATCH BS5852 0-1, UK CONTRACT BS5867, UK
CONTRACT UPHOLSTERY BS7176, U.S.A. CAL TB117

ARGO COLLECTION

SOFA CX / CODE: AGOCX



| Width | Depth | Height | H. seat | H. cushion |
|-------|-------|--------|---------|------------|
| 98 | 95 | 65 | 40 | 25 |

| | |
|---|---|
| Design / <i>Design</i> | Ludovica + Roberto Palomba |
| Dimensioni / <i>Dimensions</i> | 98x95x65 h |
| Struttura / <i>Structure</i> | Legno di accoya / <i>Accoya wood</i> |
| Imbottitura / <i>Padding</i> | Poliuretano drenante per esterni con cuffia in tessuto impermeabile e traspirante / <i>Quick dry foam covered with waterproof and breathable fabric.</i> |
| Supporto seduta / <i>Seat support</i> | Cinghie elastiche / <i>Elastic belt</i> |
| Peso netto / <i>Net weight</i> | 40 kg |
| Elementi per scatola / <i>Units package</i> | 1 |
| Dimensione imballo / <i>Packaging dimension</i> | 107x107x78 h |
| Metri cubi imballo / <i>Cubic meters of packaging</i> | 0,89 |
| Cuscini d'arredo / <i>Pillows</i> | 60x40 - 45x45 - 45x25 |
| Imbottitura cuscini d'arredo / <i>Padding pillows</i> | Fiocco drenante / <i>Dacron</i> |
| Tessuto seduta/schienale / <i>Seat+back fabric</i> C123-C124-C130-C131 | 100 % polyolefinic FR 530-615-530-510 gr/m2 martindale > 50.000 rubs |
| Certificazioni: / <i>Certification</i> | |
| Legno accoya / <i>Accoya wood</i> | EN 113 Class 1, Class C (ASTM E84) |
| Cinghie elastiche / <i>Elastic belt</i> | British standard 5852 |
| Poliuretano drenante / <i>Quick dry foam</i> | TB - CAL117 |
| Tessuti / <i>Fabric</i> C99-C118-C121-123-C124-C130-C131 | Class 1, IMO, CAL TB117, BS 1021.1, BS 1021.2, B1 DIN 4102, NFPA 260 Class 1, EN 13773 Class 1 |
| Tessuti / <i>Fabric</i> C128 | FRANCE M1 NFP902-503-504-505, GERMANY B1 DIN 4102-1, IMO 8 UPHOLSTERY, ITALIA CLASSE 1, UK CIGA- RETTE + MATCH BS5852 0-1, UK CONTRACT BS5867, UK CONTRACT UPHOLSTERY BS7176, U.S.A. CAL TB117 |

ARGO COLLECTION

SOFA CORNER DX / CODE: AGOANGDX



| Width | Depth | Height | H. armrest | H. seat | H. cushion |
|-------|-------|--------|------------|---------|------------|
| 240 | 95 | 65 | 60 | 40 | 25 |

SOFA CORNER SX / CODE: AGOANGSX



| Width | Depth | Height | H. armrest | H. seat | H. cushion |
|-------|-------|--------|------------|---------|------------|
| 240 | 95 | 65 | 60 | 40 | 25 |

Design / *Design*

Ludovica + Roberto Palomba

Dimensioni / *Dimensions*

240x95x65 h

Struttura / *Structure*

Legno di accoya / *Accoya wood*

Imbottitura / *Padding*

Poliuretano drenante per esterni con cuffia in tessuto impermeabile e traspirante / *Quick dry foam covered with waterproof and breathable fabric.*

Supporto seduta / *Seat support*

Cinghie elastiche / *Elastic belt*

Peso netto / *Net weight*

60 kg

Elementi per scatola / *Units package*

1

Dimensione imballo / *Packaging dimension*

247x107x78 h

Metri cubi imballo / *Cubic meters of packaging*

2,06

Cuscini d'arredo / *Pillows*

60x40 - 45x45 - 45x25

Imbottitura cuscini d'arredo / *Padding pillows*

Fiocco drenante / *Dacron*

Tessuto seduta/schienale / *Seat+back fabric*
C123-C124-C130-C131

100 % poliolefina FR
530-615-530-510 gr/m2
martindale > 50.000 rubs

Certificazioni: / *Certification*

Legno accoya / *Accoya wood*

EN 113 Class 1, Class C (ASTM E84)

Cinghie elastiche / *Elastic belt*

British standard 5852

Poliuretano drenante / *Quick dry foam*

TB - CAL117

Tessuti / *Fabric* C99-C118-C121-123-C124-C130-C131

Class 1, IMO, CAL TB117, BS 10211, BS 10212,
B1 DIN 4102, NFPA 260 Class 1, EN 13773 Class 1

Tessuti / *Fabric* C128

FRANCE M1 NFP902-503-504-505, GERMANY B1 DIN
4102-1, IMO 8 UPHOLSTERY, ITALIA CLASSE 1, UK CIGA-
RETTE + MATCH BS5852 0-1, UK CONTRACT BS5867, UK
CONTRACT UPHOLSTERY BS7176, U.S.A. CAL TB117

ARGO COLLECTION

SOFA DX CORNER / CODE: AGODXANG



| Width | Depth | Height | H. seat | H. cushion |
|-------|-------|--------|---------|------------|
| 218 | 95 | 65 | 40 | 25 |

SOFA SX CORNER / CODE: AGOSXANG



| Width | Depth | Height | H. seat | H. cushion |
|-------|-------|--------|---------|------------|
| 218 | 95 | 65 | 40 | 25 |

Design / *Design*

Ludovica + Roberto Palomba

Dimensioni / *Dimensions*

218x95x65 h

Struttura / *Structure*

Legno di accoya / *Accoya wood*

Imbottitura / *Padding*

Poliuretano drenante per esterni con cuffia in tessuto impermeabile e traspirante / *Quick dry foam covered with waterproof and breathable fabric.*

Supporto seduta / *Seat support*

Cinghie elastiche / *Elastic belt*

Peso netto / *Net weight*

51kg

Elementi per scatola / *Units package*

1

Dimensione imballo / *Packaging dimension*

247x107x78 h

Metri cubi imballo / *Cubic meters of packaging*

2,06

Cuscini d'arredo / *Pillows*

60x40 - 45x45 - 45x25

Imbottitura cuscini d'arredo / *Padding pillows*

Fiocco drenante / *Dacron*

Tessuto seduta/schienale / *Seat+back fabric*
C123-C124-C130-C131

100 % polyolefinic FR
530-615-530-510 gr/m2
martindale > 50.000 rubs

Certificazioni: / *Certification*

Legno accoya / *Accoya wood*

EN 113 Class 1, Class C (ASTM E84)

Cinghie elastiche / *Elastic belt*

British standard 5852

Poliuretano drenante / *Quick dry foam*

TB - CAL117

Tessuti / *Fabric* C99-C118-C121-123-C124-C130-C131

Class 1, IMO, CAL TB117, BS 1021.1, BS 1021.2,
B1 DIN 4102, NFPA 260 Class 1, EN 13773 Class 1

Tessuti / *Fabric* C128

FRANCE M1 NFP902-503-504-505, GERMANY B1 DIN
4102-1, IMO 8 UPHOLSTERY, ITALIA CLASSE 1, UK CIGA-
RETTE + MATCH BS5852 0-1, UK CONTRACT BS5867, UK
CONTRACT UPHOLSTERY BS7176, U.S.A. CAL TB117

ARGO COLLECTION

SOFA + POUF DX / CODE: AGODIVPUFDX

SOFA + POUF SX / CODE: AGODIVPUFSX



| Width | Depth | Height | H. seat | H. cushion |
|-------|-------|--------|---------|------------|
| 196 | 95 | 65 | 40 | 25 |



| Width | Depth | Height | H. seat | H. cushion |
|-------|-------|--------|---------|------------|
| 196 | 95 | 65 | 40 | 25 |

Design / *Design*

Ludovica + Roberto Palomba

Dimensioni / *Dimensions*

196x95x65 h

Struttura / *Structure*

Legno di accoya / *Accoya wood*

Imbottitura / *Padding*

Poliuretano drenante per esterni con cuffia in tessuto impermeabile e traspirante / *Quick dry foam covered with waterproof and breathable fabric.*

Supporto seduta / *Seat support*

Cinghie elastiche / *Elastic belt*

Peso netto / *Net weight*

35 kg

Elementi per scatola / *Units package*

1

Dimensione imballo / *Packaging dimension*

207x107x78 h

Metri cubi imballo / *Cubic meters of packaging*

1,72

Cuscini d'arredo / *Pillows*

60x40 - 45x45 - 45x25

Imbottitura cuscini d'arredo / *Padding pillows*

Fiocco drenante / *Dacron*

Tessuto seduta/schienale / *Seat+back fabric*
C123-C124-C130-C131

100 % poliolefina FR
530-615-530-510 gr/m2
martindale > 50.000 rubs

Certificazioni: / *Certification*

Legno accoya / *Accoya wood*

EN 113 Class 1, Class C (ASTM E84)

Cinghie elastiche / *Elastic belt*

British standard 5852

Poliuretano drenante / *Quick dry foam*

TB - CAL117

Tessuti / *Fabric* C99-C118-C121-123-C124-C130-C131

Class 1, IMO, CAL TB117, BS 1021.1, BS 1021.2,
B1 DIN 4102, NFPA 260 Class 1, EN 13773 Class 1

Tessuti / *Fabric* C128

FRANCE M1 NFP902-503-504-505, GERMANY B1 DIN
4102-1, IMO 8 UPHOLSTERY, ITALIA CLASSE 1, UK CIGA-
RETTE + MATCH BS5852 0-1, UK CONTRACT BS5867, UK
CONTRACT UPHOLSTERY BS7176, U.S.A. CAL TB117

ARGO COLLECTION

SOFA + COFFEE TABLE DX / CODE: AGODIVTCDX

SOFA + COFFEE TABLE SX / CODE: AGODIVTCSX



| Width | Depth | Height | H. seat | H. cushion |
|-------|-------|--------|---------|------------|
| 196 | 95 | 65 | 40 | 25 |



| Width | Depth | Height | H. seat | H. cushion |
|-------|-------|--------|---------|------------|
| 196 | 95 | 65 | 40 | 25 |

Design / *Design*

Ludovica + Roberto Palomba

Dimensioni / *Dimensions*

196x95x65 h

Struttura / *Structure*

Legno di accoya / *Accoya wood*

Imbottitura / *Padding*

Poliuretano drenante per esterni con cuffia in tessuto impermeabile e traspirante / *Quick dry foam covered with waterproof and breathable fabric.*

Supporto seduta / *Seat support*

Cinghie elastiche / *Elastic belt*

Peso netto / *Net weight*

40 kg

Elementi per scatola / *Units package*

1

Dimensione imballo / *Packaging dimension*

207x107x78 h

Metri cubi imballo / *Cubic meters of packaging*

1,72

Cuscini d'arredo / *Pillows*

60x40 - 45x45 - 45x25

Imbottitura cuscini d'arredo / *Padding pillows*

Fiocco drenante / *Dacron*

Tessuto seduta/schienale / *Seat+back fabric*
C123-C124-C130-C131

100 % polyolefinic FR
530-615-530-510 gr/m2
martindale > 50.000 rubs

Certificazioni: / *Certification*

Legno accoya / *Accoya wood*

EN 113 Class 1, Class C (ASTM E84)

Cinghie elastiche / *Elastic belt*

British standard 5852

Poliuretano drenante / *Quick dry foam*

TB - CAL117

Tessuti / *Fabric* C99-C118-C121-123-C124-C130-C131

Class 1, IMO, CAL TB117, BS 1021.1, BS 1021.2,
B1 DIN 4102, NFPA 260 Class 1, EN 13773 Class 1

Tessuti / *Fabric* C128

FRANCE M1 NFP902-503-504-505, GERMANY B1 DIN
4102-1, IMO 8 UPHOLSTERY, ITALIA CLASSE 1, UK CIGA-
RETTE + MATCH BS5852 0-1, UK CONTRACT BS5867, UK
CONTRACT UPHOLSTERY BS7176, U.S.A. CAL TB117

ARGO COLLECTION

SOFA XL DX / CODE: AGOXLDX



| Width | Depth | Height | H. armrest | H. seat | H. cushion |
|-------|-------|--------|------------|---------|------------|
| 120 | 160 | 65 | 60 | 40 | 25 |

SOFA XL SX / CODE: AGOXL SX



| Width | Depth | Height | H. armrest | H. seat | H. cushion |
|-------|-------|--------|------------|---------|------------|
| 120 | 160 | 65 | 60 | 40 | 25 |

Design / *Design*

Ludovica + Roberto Palomba

Dimensioni / *Dimensions*

120x160x65 h

Struttura / *Structure*

Legno di accoya / *Accoya wood*

Imbottitura / *Padding*

Poliuretano drenante per esterni con cuffia in tessuto impermeabile e traspirante / *Quick dry foam covered with waterproof and breathable fabric.*

Supporto seduta / *Seat support*

Cinghie elastiche / *Elastic belt*

Peso netto / *Net weight*

45 kg

Elementi per scatola / *Units package*

1

Dimensione imballo / *Packaging dimension*

176x135x78 h

Metri cubi imballo / *Cubic meters of packaging*

1,85

Cuscini d'arredo / *Pillows*

60x40 - 45x45 - 45x25

Imbottitura cuscini d'arredo / *Padding pillows*

Fiocco drenante / *Dacron*

Tessuto seduta/schienale / *Seat+back fabric*
C123-C124-C130-C131

100 % poliolefina FR
530-615-530-510 gr/m2
martindale > 50.000 rubs

Certificazioni: / *Certification*

Legno accoya / *Accoya wood*

EN 113 Class 1, Class C (ASTM E84)

Cinghie elastiche / *Elastic belt*

British standard 5852

Poliuretano drenante / *Quick dry foam*

TB - CAL117

Tessuti / *Fabric* C99-C118-C121-123-C124-C130-C131

Class 1, IMO, CAL TB117, BS 1021.1, BS 1021.2,
B1 DIN 4102, NFPA 260 Class 1, EN 13773 Class 1

Tessuti / *Fabric* C128

FRANCE M1 NFP902-503-504-505, GERMANY B1 DIN
4102-1, IMO 8 UPHOLSTERY, ITALIA CLASSE 1, UK CIGA-
RETTE + MATCH BS5852 0-1, UK CONTRACT BS5867, UK
CONTRACT UPHOLSTERY BS7176, U.S.A. CAL TB117

ARGO COLLECTION

POUF / CODE: AGOPOUF

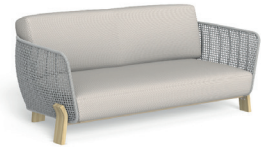


| Width | Depth | Height | H. cushion |
|-------|-------|--------|------------|
| 98 | 95 | 40 | 25 |

| | |
|--|---|
| Design / <i>Design</i> | Ludovica + Roberto Palomba |
| Dimensioni / <i>Dimensions</i> | 120x160x65 h |
| Struttura / <i>Structure</i> | Legno di accoya / <i>Accoya wood</i> |
| Imbottitura / <i>Padding</i> | Poliuretano drenante per esterni con cuffia in tessuto impermeabile e traspirante / <i>Quick dry foam covered with waterproof and breathable fabric.</i> |
| Supporto seduta / <i>Seat support</i> | Cinghie elastiche / <i>Elastic belt</i> |
| Peso netto / <i>Net weight</i> | 18 kg |
| Elementi per scatola / <i>Units package</i> | 1 |
| Dimensione imballo / <i>Packaging dimension</i> | 107x107x48 h |
| Metri cubi imballo / <i>Cubic meters of packaging</i> | 0,30 |
| Cuscini d'arredo / <i>Pillows</i> | - |
| Imbottitura cuscini d'arredo / <i>Padding pillows</i> | Fiocco drenante / <i>Dacron</i> |
| Tessuto seduta / <i>Seat fabric</i> C123-C124-C130-C131 | 100 % poliolefina FR 530-615-530-510 gr/m2 martindale > 50.000 rubs |
| Certificazioni: / <i>Certification</i> | |
| Legno accoya / <i>Accoya wood</i> | EN 113 Class 1, Class C (ASTM E84) |
| Cinghie elastiche / <i>Elastic belt</i> | British standard 5852 |
| Poliuretano drenante / <i>Quick dry foam</i> | TB - CAL117 |
| Tessuti / <i>Fabric</i> C99-C118-C121-123-C124-C130-C131 | Class 1, IMO, CAL TB117, BS 1021.1, BS 1021.2, B1 DIN 4102, NFPA 260 Class 1, EN 13773 Class 1 |
| Tessuti / <i>Fabric</i> C128 | FRANCE M1 NFP902-503-504-505, GERMANY B1 DIN 4102-1, IMO 8 UPHOLSTERY, ITALIA CLASSE 1, UK CIGA- RETTE + MATCH BS5852 0-1, UK CONTRACT BS5867, UK CONTRACT UPHOLSTERY BS7176, U.S.A. CAL TB117 |

ARGO COLLECTION

SOFA LOVE SEAT / CODE: AGODIVLOV



| Width | Depth | Height | H. seat | H. cushion |
|-------|-------|--------|---------|------------|
| 185 | 95 | 76 | 38 | 23 |

| | |
|--|---|
| Design / <i>Design</i> | Ludovica + Roberto Palomba |
| Dimensioni / <i>Dimensions</i> | 185x95x76 h |
| Struttura / <i>Structure</i> | Legno di accoya / <i>Accoya wood</i> Alluminio verniciato a polvere / <i>Power coated aluminium</i> |
| Imbottitura / <i>Padding</i> | Poliuretano drenante per esterni con cuffia in tessuto impermeabile e traspirante / <i>Quick dry foam covered with waterproof and breathable fabric.</i> |
| Corda / <i>Rope</i> | Corda 100% polipropilene / <i>100% polypropylene rope</i> |
| Peso netto / <i>Net weight</i> | 28 kg |
| Elementi per scatola / <i>Units package</i> | 1 |
| Dimensione imballo / <i>Packaging dimension</i> | 189x107x73 h |
| Metri cubi imballo / <i>Cubic meters of packaging</i> | 1,47 |
| Cuscini d'arredo / <i>Pillows</i> | 60x40 - 45x45 - 45x25 |
| Imbottitura cuscini d'arredo / <i>Padding pillows</i> | Fiocco drenante / <i>Dacron</i> |
| Tessuto seduta/schienale / <i>Seat+back fabric</i> C123-C124-C131 | 100 % polyolefinic FR 530-615-530-510 gr/m2 martindale > 50.000 rubs |
| Certificazioni: / <i>Certification</i> | |
| Legno accoya / <i>Accoya wood</i> | EN 113 Class 1, Class C (ASTM E84) |
| Cinghie elastiche / <i>Elastic belt</i> | British standard 5852 |
| Poliuretano drenante / <i>Quick dry foam</i> | TB - CAL117 |
| Tessuti / <i>Fabric</i> C99-C118-C121-123-C124-C130-C131 | Class 1, IMO, CAL TB117, BS 10211, BS 10212, B1 DIN 4102, NFPA 260 Class 1, EN 13773 Class 1 |
| Tessuti / <i>Fabric</i> C128 | FRANCE M1 NFP902-503-504-505, GERMANY B1 DIN 4102-1, IMO 8 UPHOLSTERY, ITALIA CLASSE 1, UK CIGA- RETTE + MATCH BS5852 0-1, UK CONTRACT BS5867, UK CONTRACT UPHOLSTERY BS7176, U.S.A. CAL TB117 |

ARGO COLLECTION

LIVING ARMCHAIR / CODE: AGOPL



| Width | Depth | Height | H. cushion |
|-------|-------|--------|------------|
| 90 | 80 | 76 | 38 |

| | |
|--|---|
| Design / <i>Design</i> | Ludovica + Roberto Palomba |
| Dimensioni / <i>Dimensions</i> | 90x80x76 h |
| Struttura / <i>Structure</i> | Legno di accoya / <i>Accoya wood</i> Alluminio verniciato a polvere / <i>Power coated aluminium</i> |
| Imbottitura / <i>Padding</i> | Poliuretano drenante per esterni con cuffia in tessuto impermeabile e traspirante / <i>Quick dry foam covered with waterproof and breathable fabric.</i> |
| Corda / <i>Rope</i> | Corda 100% polipropilene / <i>100% polypropylene rope</i> |
| Peso netto / <i>Net weight</i> | 12 kg |
| Elementi per scatola / <i>Units package</i> | 1 |
| Dimensione imballo / <i>Packaging dimension</i> | 95x85x75 h |
| Metri cubi imballo / <i>Cubic meters of packaging</i> | 0,60 |
| Cuscini d'arredo / <i>Pillows</i> | - |
| Imbottitura cuscini d'arredo / <i>Padding pillows</i> | Fiocco drenante / <i>Dacron</i> |
| Tessuto seduta/schienale / <i>Seat+back fabric</i> C123-C124-C131 | 100 % poliolefina FR 530-615-530-510 gr/m2 martindale > 50.000 rubs |
| Certificazioni: / <i>Certification</i> | |
| Legno accoya / <i>Accoya wood</i> | EN 113 Class 1, Class C (ASTM E84) |
| Cinghie elastiche / <i>Elastic belt</i> | British standard 5852 |
| Poliuretano drenante / <i>Quick dry foam</i> | TB - CAL117 |
| Tessuti / <i>Fabric</i> C99-C118-C121-123-C124-C130-C131 | Class 1, IMO, CAL TB117, BS 10211, BS 10212, B1 DIN 4102, NFPA 260 Class 1, EN 13773 Class 1 |
| Tessuti / <i>Fabric</i> C128 | FRANCE M1 NFP902-503-504-505, GERMANY B1 DIN 4102-1, IMO 8 UPHOLSTERY, ITALIA CLASSE 1, UK CIGA- RETTE + MATCH BS5852 0-1, UK CONTRACT BS5867, UK CONTRACT UPHOLSTERY BS7176, U.S.A. CAL TB117 |

ARGO COLLECTION

COFFEE TABLE 180X94 / CODE: AGOTC180



| Width | Depth | Height |
|-------|-------|--------|
| 180 | 94 | 33 |

Design / *Design*

Ludovica + Roberto Palomba

Dimensioni / *Dimensions*

180x94x33 h

Struttura / *Structure*Legno di accoya / *Accoya wood*Peso netto / *Net weight*

51 kg

Elementi per scatola / *Units package*

1

Dimensione imballo / *Packaging dimension*

191x105x39 h

Metri cubi imballo / *Cubic meters of packaging*

0,78

Certificazioni: / *Certification*Legno accoya / *Accoya wood*

EN 113 Class 1, Class C (ASTM E84)

ARGO COLLECTION

COFFEE TABLE 107X107 / CODE: AGOTC107



| | | |
|-------|-------|--------|
| Width | Depth | Height |
| 107 | 107 | 33 |

| | |
|---|--------------------------------------|
| Design / <i>Design</i> | Ludovica + Roberto Palomba |
| Dimensioni / <i>Dimensions</i> | 107x107x33 h |
| Struttura / <i>Structure</i> | Legno di accoya / <i>Accoya wood</i> |
| Peso netto / <i>Net weight</i> | 37 kg |
| Elementi per scatola / <i>Units package</i> | 1 |
| Dimensione imballo / <i>Packaging dimension</i> | 119x119x39 h |
| Metri cubi imballo / <i>Cubic meters of packaging</i> | 0,55 |
| Certificazioni: / <i>Certification</i> | |
| Legno accoya / <i>Accoya wood</i> | EN 113 Class 1, Class C (ASTM E84) |

ARGO COLLECTION

COFFEE TABLE 180X94 / CODE: AGOTC180



| Width | Depth | Height |
|-------|-------|--------|
| 95 | 67 | 33 |

| | |
|---|--------------------------------------|
| Design / <i>Design</i> | Ludovica + Roberto Palomba |
| Dimensioni / <i>Dimensions</i> | 95x67x33 h |
| Struttura / <i>Structure</i> | Legno di accoya / <i>Accoya wood</i> |
| Peso netto / <i>Net weight</i> | 19 kg |
| Elementi per scatola / <i>Units package</i> | 1 |
| Dimensione imballo / <i>Packaging dimension</i> | 106x78x39 h |
| Metri cubi imballo / <i>Cubic meters of packaging</i> | 0,32 |
| Certificazioni: / <i>Certification</i> | |
| Legno accoya / <i>Accoya wood</i> | EN 113 Class 1, Class C (ASTM E84) |

ARGO COLLECTION

SUNBED / CODE: AGOLET



| Width | Depth | Height | H. cushion |
|-------|-------|--------|------------|
| 205 | 95 | 36 | 25 |

| | |
|--|---|
| Design / <i>Design</i> | Ludovica + Roberto Palomba |
| Dimensioni / <i>Dimensions</i> | 205x95x36 h |
| Struttura / <i>Structure</i> | Legno di accoya / <i>Accoya wood</i> Alluminio verniciato a polvere / <i>Power coated aluminium</i> |
| Imbottitura / <i>Padding</i> | Poliuretano drenante per esterni con cuffia in tessuto impermeabile e traspirante / <i>Quick dry foam covered with waterproof and breathable fabric.</i> |
| Peso netto / <i>Net weight</i> | 22 kg |
| Elementi per scatola / <i>Units package</i> | 1 |
| Dimensione imballo / <i>Packaging dimension</i> | 209x99x41 h |
| Metri cubi imballo / <i>Cubic meters of packaging</i> | 0,84 |
| Cuscini d'arredo / <i>Pillows</i> | - |
| Imbottitura cuscini d'arredo / <i>Padding pillows</i> | Fiocco drenante / <i>Dacron</i> |
| Tessuto seduta/schienale / <i>Seat/back fabric</i> C123-C124-C131 | 100 % poliolefina FR 530-615-530-510 gr/m2 martindale > 50.000 rubs |
| Certificazioni: / <i>Certification</i> | |
| Legno accoya / <i>Accoya wood</i> | EN 113 Class 1, Class C (ASTM E84) |
| Cinghie elastiche / <i>Elastic belt</i> | British standard 5852 |
| Poliuretano drenante / <i>Quick dry foam</i> | TB - CAL117 |
| Tessuti / <i>Fabric</i> C99-C118-C121-123-C124-C130-C131 | Class 1, IMO, CAL TB117, BS 1021.1, BS 1021.2, B1 DIN 4102, NFPA 260 Class 1, EN 13773 Class 1 |
| Tessuti / <i>Fabric</i> C128 | FRANCE M1 NFP902-503-504-505, GERMANY B1 DIN 4102-1, IMO 8 UPHOLSTERY, ITALIA CLASSE 1, UK CIGA- RETTE + MATCH BS5852 0-1, UK CONTRACT BS5867, UK CONTRACT UPHOLSTERY BS7176, U.S.A. CAL TB117 |

ARGO COLLECTION

DINING CHAIR / CODE: AGOPP



| Width | Depth | Height | H. seat | H. cushion |
|-------|-------|--------|---------|------------|
| 55 | 55 | 79 | 47 | 8 |

| | |
|--|--|
| Design / <i>Design</i> | Ludovica + Roberto Palomba |
| Dimensioni / <i>Dimensions</i> | 55x55x79 h |
| Struttura / <i>Structure</i> | Legno di accoya / <i>Accoya wood</i> Alluminio verniciato a polvere / <i>Power coated aluminium</i> |
| Imbottitura / <i>Padding</i> | Poliuretano drenante per esterni / <i>Quick dry foam</i> |
| Corda / <i>Rope</i> | Corda 100% polipropilene / <i>100% polypropylene rope</i> |
| Peso netto / <i>Net weight</i> | 6 kg |
| Elementi per scatola / <i>Units package</i> | 1 |
| Dimensione imballo / <i>Packaging dimension</i> | 60x59x76 h |
| Metri cubi imballo / <i>Cubic meters of packaging</i> | 0,26 |
| Cuscini d'arredo / <i>Pillows</i> | - |
| Imbottitura cuscini schienale / <i>Padding back cushion</i> | Fiocco drenante / <i>Dacron</i> |
| Tessuto seduta/schienale / <i>Seat+back fabric</i> C123-C124-C131 | 100 % polyolefinic FR 530-615-530-510 gr/m2 martindale > 50.000 rubs |
| Certificazioni: / <i>Certification</i> | |
| Legno accoya / <i>Accoya wood</i> | EN 113 Class 1, Class C (ASTM E84) |
| Poliuretano drenante / <i>Quick dry foam</i> | TB - CAL117 |
| Tessuti / <i>Fabric</i> C123-C124-C131 | Class 1, IMO, CAL TB117, BS 1021.1, BS 1021.2, B1 DIN 4102, NFPA 260 Class 1, EN 13773 Class 1 |

ARGO COLLECTION

DINING TABLE 95x95 / CODE: AGOTP95



| | | |
|-------|-------|--------|
| Width | Depth | Height |
| 95 | 95 | 75 |

| | |
|---|--------------------------------------|
| Design / <i>Design</i> | Ludovica + Roberto Palomba |
| Dimensioni / <i>Dimensions</i> | 95x95x75 h |
| Struttura / <i>Structure</i> | Legno di accoya / <i>Accoya wood</i> |
| Peso netto / <i>Net weight</i> | 31 kg |
| Elementi per scatola / <i>Units package</i> | 1 |
| Posti a sedere / <i>Seats capacity</i> | 4 |
| Da assemblare / <i>To assemble</i> | Si / <i>Yes</i> |
| Dimensione imballo / <i>Packaging dimension</i> | 104x104x28 h |
| Metri cubi imballo / <i>Cubic meters of packaging</i> | 0,30 |
| Certificazioni: / <i>Certification</i> Legno accoya / <i>Accoya wood</i> | EN 113 Class 1, Class C (ASTM E84) |

ARGO COLLECTION

COFFEE TABLE 165x165 / CODE: AGOTC165



| Width | Depth | Height |
|-------|-------|--------|
| 165 | 165 | 75 |

| | |
|---|--------------------------------------|
| Design / <i>Design</i> | Ludovica + Roberto Palomba |
| Dimensioni / <i>Dimensions</i> | 165x165x75 h |
| Struttura / <i>Structure</i> | Legno di accoya / <i>Accoya wood</i> |
| Peso netto / <i>Net weight</i> | 94 kg |
| Elementi per scatola / <i>Units package</i> | 1 |
| Posti a sedere / <i>Seats capacity</i> | 6 |
| Da assemblare / <i>To assemble</i> | Si / <i>Yes</i> |
| Dimensione imballo / <i>Packaging dimension</i> | 177x177x21 h |
| Metri cubi imballo / <i>Cubic meters of packaging</i> | 0,65 |
| Certificazioni: / <i>Certification</i> Legno accoya / <i>Accoya wood</i> | EN 113 Class 1, Class C (ASTM E84) |

ARGO COLLECTION

DINING TABLE 220x110 / CODE: AGOTP220



| Width | Depth | Height |
|-------|-------|--------|
| 220 | 110 | 75 |

| | |
|---|--------------------------------------|
| Design / <i>Design</i> | Ludovica + Roberto Palomba |
| Dimensioni / <i>Dimensions</i> | 220x110x75 h |
| Struttura / <i>Structure</i> | Legno di accoya / <i>Accoya wood</i> |
| Peso netto / <i>Net weight</i> | 89 kg |
| Elementi per scatola / <i>Units package</i> | 1 |
| Posti a sedere / <i>Seats capacity</i> | 8 |
| Da assemblare / <i>To assemble</i> | Si / Yes |
| Dimensione imballo / <i>Packaging dimension</i> | 230x120x21 h |
| Metri cubi imballo / <i>Cubic meters of packaging</i> | 0,58 |
| Certificazioni: / <i>Certification</i> Legno accoya / <i>Accoya wood</i> | EN 113 Class 1, Class C (ASTM E84) |

ARGO COLLECTION

COFFEE TABLE 280x110 / CODE: AGOTC280



| | | |
|-------|-------|--------|
| Width | Depth | Height |
| 280 | 110 | 75 |

| | |
|---|--------------------------------------|
| Design / <i>Design</i> | Ludovica + Roberto Palomba |
| Dimensioni / <i>Dimensions</i> | 280x110x75 h |
| Struttura / <i>Structure</i> | Legno di accoya / <i>Accoya wood</i> |
| Peso netto / <i>Net weight</i> | 103 kg |
| Elementi per scatola / <i>Units package</i> | 1 |
| Posti a sedere / <i>Seats capacity</i> | 10 |
| Da assemblare / <i>To assemble</i> | Si / <i>Yes</i> |
| Dimensione imballo / <i>Packaging dimension</i> | 290x120x21 h |
| Metri cubi imballo / <i>Cubic meters of packaging</i> | 0,73 |
| Certificazioni: / <i>Certification</i> Legno accoya / <i>Accoya wood</i> | EN 113 Class 1, Class C (ASTM E84) |

ARGO COLLECTION

COMPOSIZIONE A - COMPOSITION TYPE A



Modular sofas - Dimensions 338x160 cm



- _ Argo Sofa dx + pouf _ n.1 _ Natural L12 + C130
- _ Argo Sofa xl sx _n.1 _ Natural L12 + C130
- _ Argo Coffee table 107x107 _n.1 _Natural L12
- _ Ribs carpet 3x2 _ n.1 _ Light grey

ARGO COLLECTION

COMPOSIZIONE B - COMPOSITION TYPE B



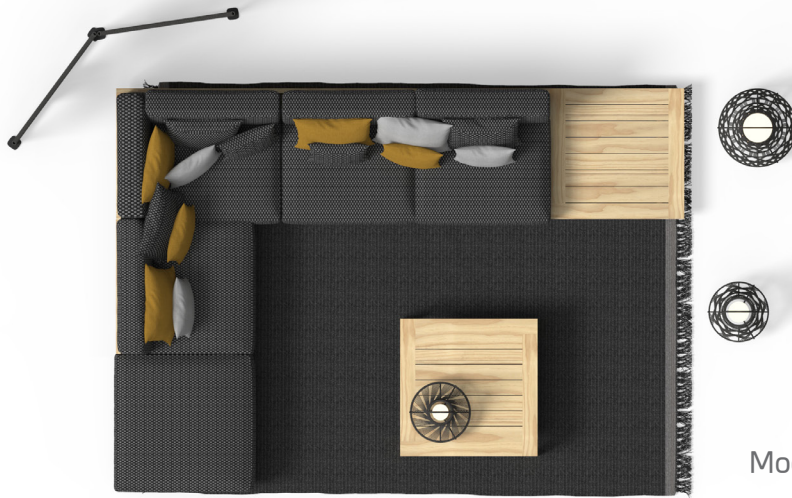
Modular sofas - Dimensions 338x160 cm



- _ Argo Sofa dx _ n.1 _ Natural L12 + C123
- _ Argo Sofa xl sx _ n.1 _ Natural L12 + C123
- _ Argo Coffee table 180x94 _ n.1 _ Natural L12
- _ Jackie pouf medium _ n.1 _ Dove
- _ Cleo alu lantern h90 _ n.1 _ White

ARGO COLLECTION

COMPOSIZIONE C - COMPOSITION TYPE C



Modular sofas - Dimensions 414x291 cm



- _ Argo Sofa + pouf dx _ n.1 _ Natural L12 + C124
- _ Argo Sofa dx corner _ n.1 _ Natural L12 + C124
- _ Argo Sofa + coffee table sx _ n.1 _ Natural L12 + C124
- _ Argo Coffee table 107x107 _ n.1 _ Natural L12
- _ Tribal lamp big _ n.1 _ Dark grey
- _ Tribal lamp medium _ n.1 _ Dark grey
- _ Tribal lamp small _ n.1 _ Dark grey
- _ Scacco _ Partition H135 _ n.2 _ Dark grey
- _ Ribs carpet 4x3 _ n.1 _ Dark grey

ARGO COLLECTION

COMPOSIZIONE D - COMPOSITION TYPE D



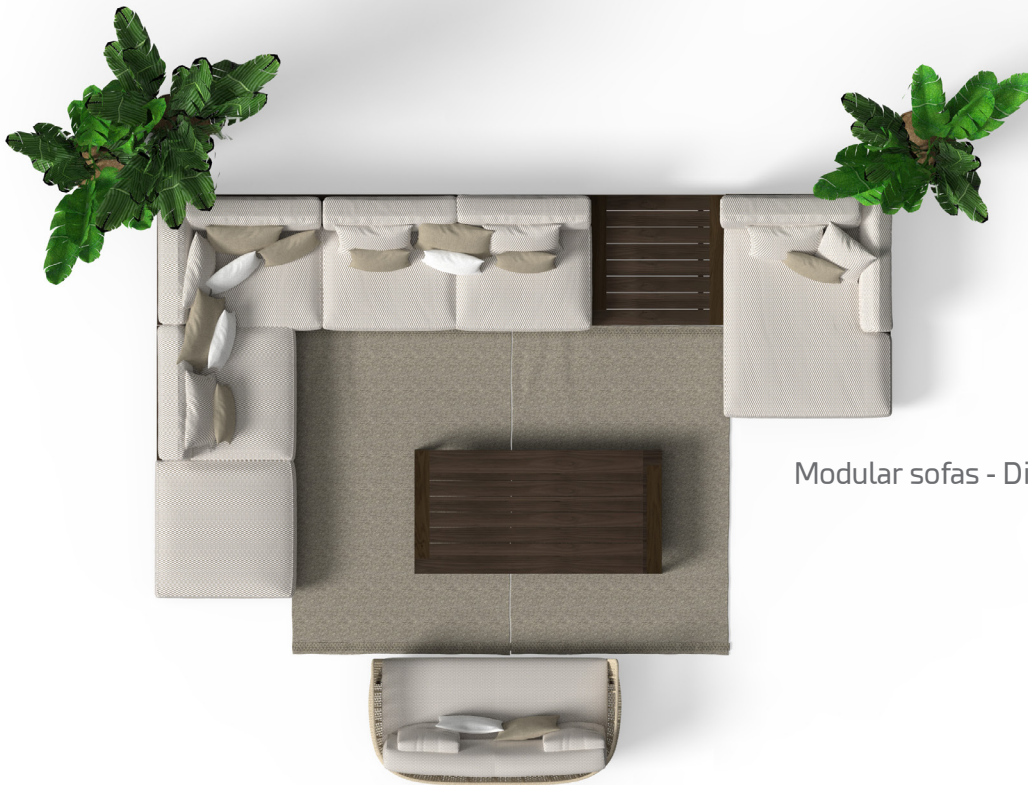
Modular sofas - Dimensions 313x240 cm



- _ Argo Sofa dx _ n.1 _ Palissandro L11 + C123
- _ Argo Sofa corner dx _ n.1 _ Palissandro L11 + C123
- _ Argo Living armchair _ n.1 _ Palissandro L11 + C123
- _ Argo Coffee table 107x107 _ n.1 _ Palissandro L11
- _ Quadro carpet 3x2 _ n.2 _ Canvas

ARGO COLLECTION

COMPOSIZIONE E - COMPOSITION TYPE E



Modular sofas - Dimensions 313x240 cm



- Argo Sofa + pouf dx _n.1 _ Palissandro L11+ C123
- Argo Sofa dx corner _n.1 _ Palissandro L11+ C123
- Argo Sofa + coffee table sx _n.1 _ Palissandro L11+ C123
- Argo Sofa xl sx _n.1 _ Palissandro L11+ C123
- Argo Coffee table 180x94 _n.1 _ Palissandro L11
- Argo Sofa love seat _n.1 _ Palissandro L11+ C123
- Quadro carpet 3x2 _n.2 _ Canvas