

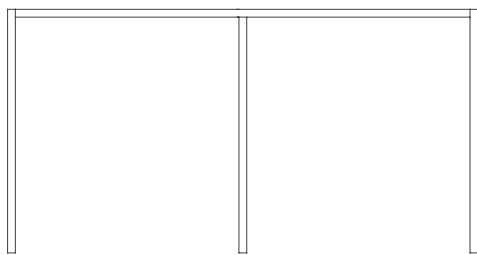
## Pérgolas. Pergolas

José A. Gandía-Blasco Canales

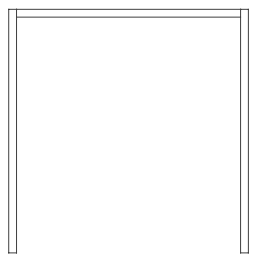
### Módulo 6. Module 6



#### Medidas. Sizes



484  
191"



246  
97"

250  
98"

#### Materiales. Materials

Aluminio anodizado o termolacado.

Anodized aluminium or thermo-lacquered.

#### Características. Characteristics

Estructura. Frame

⚖️ 161,5 Kg - 355.30 lbs

Caja. Box

4 ud/unit | 0,95 m<sup>3</sup> - 33.54 ft<sup>3</sup>

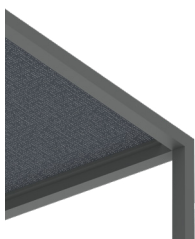
🔧 Requiere montaje. It requires assembly

#### Mantenimiento. Maintenance

Ver apartado de limpieza y mantenimiento  
gandiablasco.com

See cleaning and maintenance section  
gandiablasco.com

## Techos. Ceilings



### Techo lona fija. Fixed canvas Ceiling

#### Techo 246x246. Ceiling 246x246

⚖️ 12,5 Kg - 27.50 lbs   📦 0,06 m³ - 2.12 ft³

#### Techo 360x360. Ceiling 360x360

⚖️ 20,2 Kg - 44.44 lbs   📦 0,08 m³ - 2.82 ft³

#### Techo 246x484. Ceiling 246x484

⚖️ 24,1 Kg - 53.02 lbs   📦 0,09 m³ - 3.18 ft³

Lona de tela plástica.  
Canopy of plastic fabric.



### Techo plegable. Folding Ceiling

#### Techo 246x246. Ceiling 246x246

⚖️ 22,8 Kg - 50.16 lbs   📦 0,09 m³ - 3.18 ft³

#### Techo 360x360. Ceiling 360x360

⚖️ 35,3 Kg - 77.66 lbs   📦 0,14 m³ - 4.94 ft³

#### Techo 246x484. Ceiling 246x484

⚖️ 45,1 Kg - 99.22 lbs   📦 0,19 m³ - 6.71 ft³

Lona de tela plástica.  
Canopy of plastic fabric.



### Techo lamas fijas tipo 1. Fixed blades Ceiling type 1

#### Techo 246x246. Ceiling 246x246

Aluminio. Aluminium

Aluminio madera. Faux wood aluminium

⚖️ 49,6 Kg - 109.12 lbs   1 📦 0,45 m³ - 15.89 ft³

#### Techo 360x360. Ceiling 360x360

Aluminio. Aluminium

Aluminio madera. Faux wood aluminium

⚖️ 108,5 Kg - 238.70 lbs   2 📦 0,9 m³ - 31.78 ft³

Aluminio anodizado o termolacado.  
Aluminio madera.  
Anodized aluminium or thermo-lacquered.  
Faux wood aluminium.



### Techo lamas fijas tipo 2. Fixed blades Ceiling type 2

#### Techo 246x246. Ceiling 246x246

Aluminio. Aluminium

Aluminio madera. Faux wood aluminium

⚖️ 63,5 Kg - 139.70 lbs   1 📦 0,45 m³ - 15.89 ft³

#### Techo 360x360. Ceiling 360x360

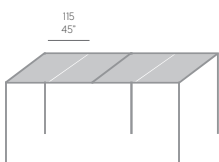
Aluminio. Aluminium

Aluminio madera. Faux wood aluminium

⚖️ 149,5 Kg - 328.90 lbs   2 📦 0,9 m³ - 31.78 ft³

Aluminio anodizado o termolacado.  
Aluminio madera.  
Anodized aluminium or thermo-lacquered.  
Faux wood aluminium.

## Tablas unidades techos. Ceilings unit tables



484x246x250h

### LAMAS FIJAS TIPO 1 FIXED BLADES TYPE 1

115X230

4 ud

### LAMAS FIJAS TIPO 2 FIXED BLADES TYPE 2

115X230

4 ud

### PLEGABLE FOLDING

468X230

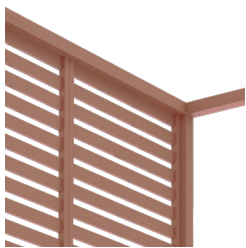
1 ud

### LONA FIJA FIXED CANVAS

468X230

1 ud

## Cerramientos. Sidewalls



**Lamas Fijas horizontal Tipo 1**  
Horizontal fixed blades Type 1

**115x234**  
Aluminio. Aluminium  
Aluminio madera. Faux wood aluminium  
⚖️ 25,5 Kg - 56.10 lbs 1 📦 0,45 m<sup>3</sup> - 15.89 ft<sup>3</sup>

**Lado completo. Full side**  
Lateral. Side 246 - 2 units

Aluminio anodizado o termolacado.  
Aluminio madera.  
Anodized aluminium or thermo-lacquered.  
Faux wood aluminium.

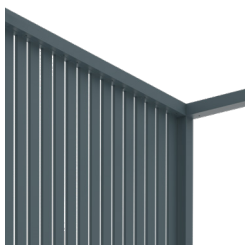


**Lamas fijas horizontal tipo 2**  
Horizontal fixed blades type 2

**115x234**  
Aluminio. Aluminium  
Aluminio madera. Faux wood aluminium  
⚖️ 42,9 Kg - 94.38 lbs 1 📦 0,45 m<sup>3</sup> - 15.89 ft<sup>3</sup>

**Lado completo. Full side**  
Lateral. Side 246 - 2 units

Aluminio anodizado o termolacado.  
Aluminio madera.  
Anodized aluminium or thermo-lacquered.  
Faux wood aluminium.

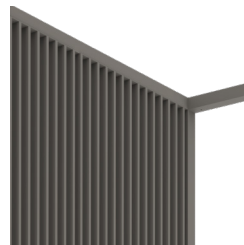


**Lamas fijas vertical tipo 1**  
Vertical fixed blades type 1

**115x234**  
Aluminio. Aluminium  
Aluminio madera. Faux wood aluminium  
⚖️ 24 Kg - 52.80 lbs 1 📦 0,45 m<sup>3</sup> - 15.89 ft<sup>3</sup>

**Lado completo. Full side**  
Lateral. Side 246 - 2 units

Aluminio anodizado o termolacado.  
Aluminio madera.  
Anodized aluminium or thermo-lacquered.  
Faux wood aluminium.



**Lamas fijas vertical tipo 2**  
Vertical fixed blades type 2

**115x234**  
Aluminio. Aluminium  
Aluminio madera. Faux wood aluminium  
⚖️ 34 Kg - 74.80 lbs 1 📦 0,45 m<sup>3</sup> - 15.89 ft<sup>3</sup>

**Lado completo. Full side**  
Lateral. Side 246 - 2 units

Aluminio anodizado o termolacado.  
Aluminio madera.  
Anodized aluminium or thermo-lacquered.  
Faux wood aluminium.



**Estor. Roller**

**Lateral 230. Side 230**  
⚖️ 9,3 Kg - 20.46 lbs 1 📦 0,05 m<sup>3</sup> - 1.77 ft<sup>3</sup>

Lona de tela plástica.  
Canopy of plastic fabric.

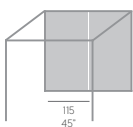


**Cortina. Curtains**

**Set 246**  
⚖️ 2,5 Kg - 5.50 lbs 1 📦 0,03 m<sup>3</sup> - 1.06 ft<sup>3</sup>

Tejido cortina 100% acrílico.  
Curtain fabric 100% acrylic.

## Tablas unidades cerramientos. Sidewalls unit tables



246x250h

LAMAS FIJAS HORIZONTAL 1 HORIZONTAL FIXED BLADES 1	LAMAS FIJAS HORIZONTAL 2 HORIZONTAL FIXED BLADES 2	LAMAS FIJAS VERTICAL 1 VERTICAL FIXED BLADES 1	LAMAS FIJAS VERTICAL 2 VERTICAL FIXED BLADES 2	ESTOR ROLLER	CORTINA CURTAIN
115X234	115X234	115X234	115X234	230	set 246
2 ud	2 ud	2 ud	2 ud	1 ud	1 ud

## Accesorios. Accessories



### Punto luz. Light point

Luz. Light

1 Kg - 2.20 lbs 0,1 m<sup>3</sup> - 3.53 ft<sup>3</sup>

Incluye cableado con certificado CE - UL y caja de corriente. No incluye luminaria.  
Includes CE - UL certified wiring and power box.  
Does not include luminaire.



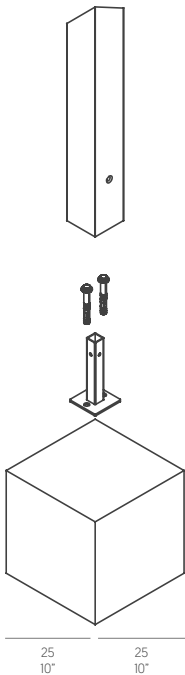
### Usb. Usb

USB

1 Kg - 2.20 lbs 0,1 m<sup>3</sup> - 3.53 ft<sup>3</sup>

USB con doble enchufe a 24v y preparado IP65.  
USB with double 24v plug and IP65 prepared.

## Anclaje al suelo. Anchorage to the ground



El anclaje va atornillado al suelo. Se recomienda realizarlo sobre un taco de hormigón, preferentemente tipo concreto, de medida 250x250x250 mm, como mínimo. Para otras opciones de anclajes, consultar con nuestro departamento técnico.

The anchors are screwed to the ground. We recommend doing this on a cement block, preferably concrete, of at least 250x250x250mm. For other anchoring options, please consult our technical department.

## Colores y acabados. Colours and finishes

### Aluminium

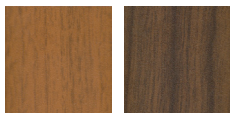


Anodized    9016 White    7038 Agate grey    1019 Sand    7006 Bronze    3012 Beige red    8023 Orange brown    3005 Wine red    7031 Blue grey    5008 Grey blue    7043 Anthracite



7033 Cement grey    6007 Bottle green    7039 Quartz grey    8019 Grey brown    9011 Black

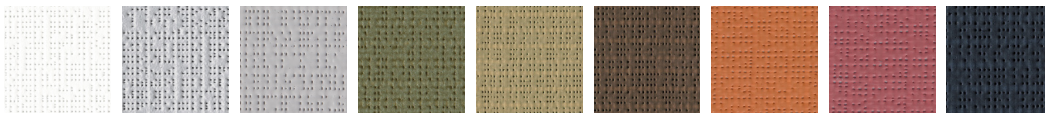
### Faux wood aluminum



Material para lamas cerramientos.  
Material for slats sidewall.

RB001    TK001

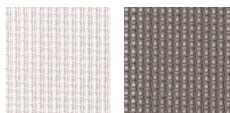
### Soltis



Tejido para techo y estores.  
Textile for ceiling and roller blinds.

White    Silver    Light grey    Olive    Sand    Bronze    Terracotta    Burgundy    Anthracite

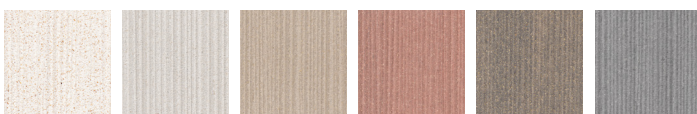
### Wind



Tejido para cortina.  
Textile for curtains.

White    Mineral

### Nowood



White    Grey    Moka    Terracotta    Brown    Cement