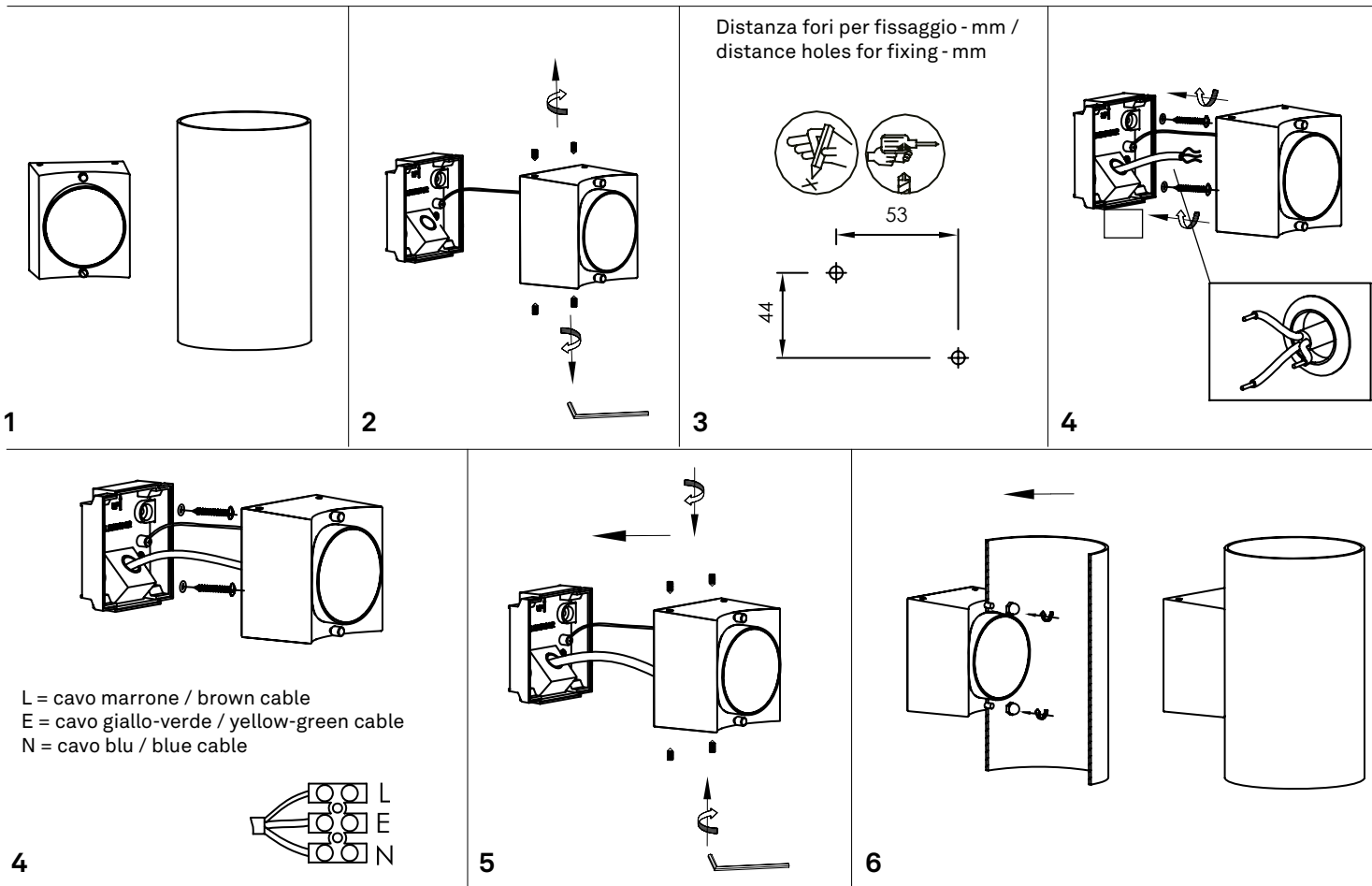


BIANCA lampada a parete / wall lamp
LD0180B3; LD0180G3

A) L'installazione e la manutenzione va eseguita ad apparecchio spento. Tutte le operazioni devono essere effettuate da un tecnico specializzato. Prima di iniziare i lavori di installazione, staccare l'interruttore di alimentazione generale. **B)** Modifiche o manomissioni del prodotto e il non rispetto delle indicazioni di seguito riportate possono rendere l'apparecchio pericoloso. **C)** L'apparecchio può raggiungere temperature elevate durante l'esercizio e pertanto occorre evitare il contatto con persone, animali o cose. **D)** I prodotti con IP54 sono idonei per uso esterno. **E)** Per la pulizia di tutte le superfici metalliche e plastiche utilizzare un panno morbido asciutto. **F)** La ditta Zafferano declina ogni responsabilità per danni causati da un proprio prodotto montato in modo non conforme alle istruzioni.

A) Installation and maintenance must be done when full power is switched off. All operations should be performed by a specialized technician. Disconnect the general power switch before starting the installation work. **B)** Modifications or handling of the product and the non-respect of the information below may be dangerous. **C)** The unit can reach high temperatures during operation and therefore any kind of physical contact must be avoided. **D)** Product with IP54 rating are suitable for outdoor areas. **E)** Cleaning of all metal and plastic surfaces using a soft dry cloth. **F)** The company Zafferano assumes no responsibility for damages caused by a product installed not in accordance with instructions.



1-2-3-4) Rimuovere la staffa di fissaggio a muro. Forare il muro e inserire i tasselli in plastica ad espansione. Fissare la staffa alla parete. 5) Collegare al morsetto i cavi di alimentazione seguendo lo schema indicato. 6) Fissare la lampada alla staffa facendo attenzione che tutti i cavi e le guarnizioni rimangano all'interno della base nelle loro sedi. 7) Fissare alla lampada il diffusore in PMMA con le apposite viti.

1-2-3-4) Remove the base plate from the fixture. Drill holes in the wall and place the plastic expansion bolts into the holes. Fix the base plate to the wall. 5) Connect the cables to the terminal as shown in the diagram. 6) Fix the lamp body to the base plate, making sure that all the cables are inside the lamp and are not crushed. 7) Fix the PMMA diffuser to the base.

LED | 3000K | CRI>80 | 220-240V | 50-60 Hz | IP54

DIMENSIONS	CODE	METAL PART FINISHES		POWER LED	TOTAL WATT	LUMEN LED	LUMEN LAMP	BEAM ANGLE	LED POWER SUPPLY
		WHITE	DARK GREY						
Ø 12 x 17,2 x 20 cm Ø 4,7 x 6,8 x 7,9 in	LD0180	B3	G3	9 W	11,5 W	1352 lm	932 lm	250°	LED constant current 350mA 27V

Questo prodotto contiene una sorgente luminosa in classe D
This product contains a class D light source



Visita il nostro sito per ulteriori informazioni e aggiornamenti sulle caratteristiche del prodotto
For more information and updates visit our website
www.zafferanoitalia.com

DESIGNED IN ITALY BY
ZAFFERANO SRL MADE IN PRC.
Zafferano srl Viale dell'Industria, 26
31055 Quinto di Treviso - Italy

NON INCLUSO
NOT INCLUDED