

KRAFT

PAINTS

ΚΑΙΝΟΤΟΜΙΑ ΠΟΥ ΔΙΝΕΙ ΑΞΙΑ

Hard Duko™

ΦΤΙΑΓΜΕΝΟ ΓΙΑ ΜΕΤΑΛΛΑ

ΝΤΟΥΚΟΧΡΩΜΑ ΥΨΗΛΩΝ ΑΝΤΟΧΩΝ ΓΙΑ ΜΕΤΑΛΛΑ
HIGH PERFORMANCE ENAMEL PAINT FOR METAL

ΧΡΩΜΑΤΟΛΟΓΙΟ / COLOR CARD



Hard Duko™

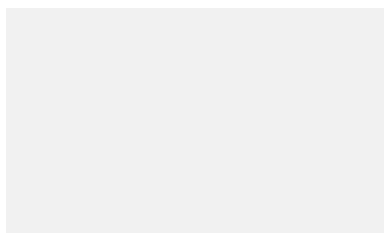
CLASSIC



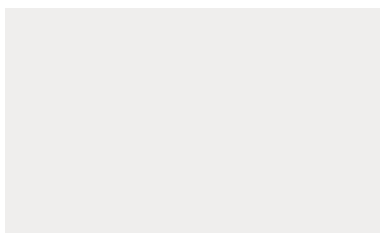
Γυαλιστερό & σατινέ φινίρισμα / Gloss & satin finish

Το **HARD DUKO CLASSIC** διατίθεται σε λευκό γυαλιστερό, λευκό σατινέ φινίρισμα, σε μαύρο σατινέ φινίρισμα & σε 3 βάσεις χρωματισμού.

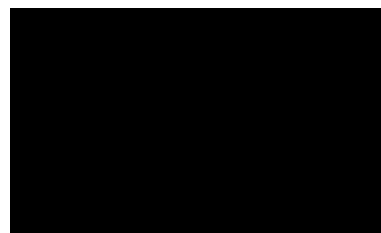
HARD DUKO CLASSIC is available in white gloss & white satin finish also black satin finish & 3 tinting base paints.



600 White Gloss



601 White Satin



602 Black Satin

Οι βάσεις μπορούν να χρωματιστούν σε όποια απόχρωση επιλέξετε μέσω του συστήματος χρωματισμού **KRAFT INSPIRED COLOR** και σε αποχρώσεις της βεντάλιας **KRAFT RAL CLASSIC COLLECTION**.

The base paints can be tinted in any color using the **KRAFT INSPIRED COLOR** tinting system and can also be tinted in the shades of the **KRAFT RAL CLASSIC COLLECTION**.





Μεταλλικές επιφάνειες που ξεχωρίζουν

Metal surfaces that stand out

Το **HARD DUKO** είναι ακρυλικά τροποποιημένο, αλκυδικό ντουκόχρωμα, υψηλής αντοχής και σκληρότητας για εξωτερικές μεταλλικές επιφάνειες. Ξεχωρίζει γιατί απλώνει θαυμάσια, δουλεύεται μαλακά, προσφέροντας μία ανθεκτική επιφάνεια με άψογο φινίρισμα και αναλλοίωτες αποχρώσεις για πολύ καιρό.

HARD DUKO is an acrylic modified, alkyd enamel paint, offering a high strength and hardness finish for exterior metallic surfaces. It features excellent leveling and easy brushing, providing a durable surface with a perfect finish and invariable shades for a long time.

Εφαρμογή / Application

Η σειρά είναι κατάλληλη για όλα τα μεταλλικά αντικείμενα σε εξωτερικό χώρο, όπως γκαραζόπορτες, κάγκελα, μηχανήματα, σιδηροκατασκευές, εργαλεία, βιομηχανικό εξοπλισμό. Προσφέρει αντισκωριακή προστασία αφού προηγηθεί η βαφή με το κατάλληλο αστάρι **KRAFT RUST BLOCKER** ή **KRAFT MINIO**.

Ideal for exterior metal surfaces such as garage doors, railings, machineries, industrial equipment etc. It offers anti-corrosion protection after **KRAFT RUST BLOCKER** is applied or **KRAFT MINIO**.



Μικρές συμβουλές / Special tips

- ▶ Για πιο γρήγορο στέγνωμα και μεγαλύτερη σκληρότητα, προσθέστε τον σκληρυντή **KRAFT HARD METAL EXTRA**.
- ▶ Χρήση της βαμμένης επιφάνειας συστήνεται μετά το πέρας τουλάχιστον 48 ωρών και το πλήρες στέγνωμα του υλικού.
- ▶ Μπορείτε να πλύνετε τις βαμμένες με **HARD DUKO** επιφάνειες μετά την πάροδο τουλάχιστον 30 ημερών από τη βαφή τους.
- ▶ Αποφύγετε την εφαρμογή σε περίπτωση επικείμενης βροχής τις επόμενες 5 μέρες.
- ▶ For faster drying and enhanced hardness, add **KRAFT's HARD METAL EXTRA** hardener.
- ▶ Use of the painted surface is recommended after at least 48 hours and complete drying of the paint.
- ▶ Allow at least 30 days before washing newly painted surfaces.
- ▶ Avoid applying in case of expected rainfall in the next 5 days.

Hard Duko™

METALLIZED

Ματ φινίρισμα / Mat finish

Διατίθεται σε απόχρωση **603 Base Olympos** που είναι η βάση του συστήματος χρωματισμού KRAFT INSPIRED COLOR & χρωματίζεται στις παρακάτω 13 μεταλιζέ αποχρώσεις χρωματολογίου.

Available in shade **603 Base Olympos** which is the base of KRAFT INSPIRED COLOR tinting system. This base can be tinted in the bellow 13 metallized color card shades.



603 Base Olympos / Mat



604 Iridanos Gold / Mat



605 Evrotas Anthracite / Mat



606 Neda / Mat



607 Kifissos Silver / Mat



608 Nestos / Mat



609 Pilio Copper / Mat



610 Axios / Mat



611 Parnassos / Mat



612 Pinios / Mat



613 Pindos / Mat



614 Parnonas / Mat



615 Psiloritis / Mat



616 Egaleo / Mat

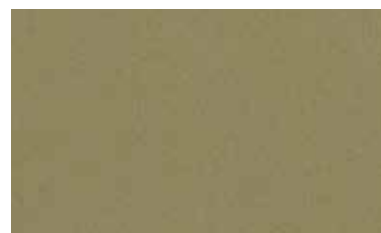
Γυαλιστερό φινίρισμα / Gloss finish

Διατίθεται σε απόχρωση **617 Base Olympus** που είναι η βάση του συστήματος χρωματισμού KRAFT INSPIRED COLOR & χρωματίζεται στις παρακάτω 13 μεταλιζέ αποχρώσεις χρωματολογίου.

Available in shade **617 Base Olympus** which is the base of KRAFT INSPIRED COLOR tinting system. This base can be tinted in the bellow 13 metallized color card shades.



617 Base Olympus / Gloss



618 Iridanos Gold / Gloss



619 Evrotas Anthracite / Gloss



620 Neda / Gloss



621 Kifissos Silver / Gloss



622 Nestos / Gloss



623 Pilio Copper / Gloss



624 Axios / Gloss



625 Parnassos / Gloss



626 Pinios / Gloss



627 Pindos / Gloss



628 Parnonas / Gloss



629 Psiloritis / Gloss



630 Egaleo / Gloss

Κορυφαία αντοχή στο χρόνο και εξαιρετική σκληρότητα για μεταλλικές επιφάνειες

High durability and excellent hardness for metallic surfaces

Εξασφαλίζει άριστη κάλυψη
Provides excellent coverage

Στεγνώνει γρήγορα και ομοιόμορφα
σχηματίζοντας μία σκληρή
& ελαστική επιφάνεια
It dries quickly and evenly, forming
a hard, elastic surface

Αντέχει στο συχνό πλύσιμο
It offers high washability

Απλώνει θαυμάσια
It features excellent
leveling



ΑΠΟΔΟΣΗ ΑΝΑ ΣΤΡΩΣΗ



COVERAGE
PER COAT

ΣΤΕΓΝΩΜΑ



DRYING

ΕΠΑΝΑΒΑΦΗ



RECOAT

ΕΦΑΡΜΟΓΗ



APPLICATION

Για την καλύτερη αντισκωριακή προστασία εφαρμόστε πρώτα 1 ή 2 στρώσεις:

For enhanced anticorrosive protection apply 1 - 2 coats of:



ή / or



ή και / or and



KRAFT
PAINTS

DRIVEN BY INNOVATION

KRAFTPAINTS.GR



Σφραγίδα / Stamp

DRUCKFARBEN
DIGROUP

DRUCKFARBEN HELLAS S.A.

Megaridos Avenue, Kallistiri Area, 19300,

Aspropyrgos, Attica, Greece, Tel.: +30 210 55 19 500

www.druckfarben.gr