



IL DUCALE

Velatura silossanica  
per esterni e interni

*Siloxane velatura  
for exterior and interior*

## FORMULARIO IL DUCALE

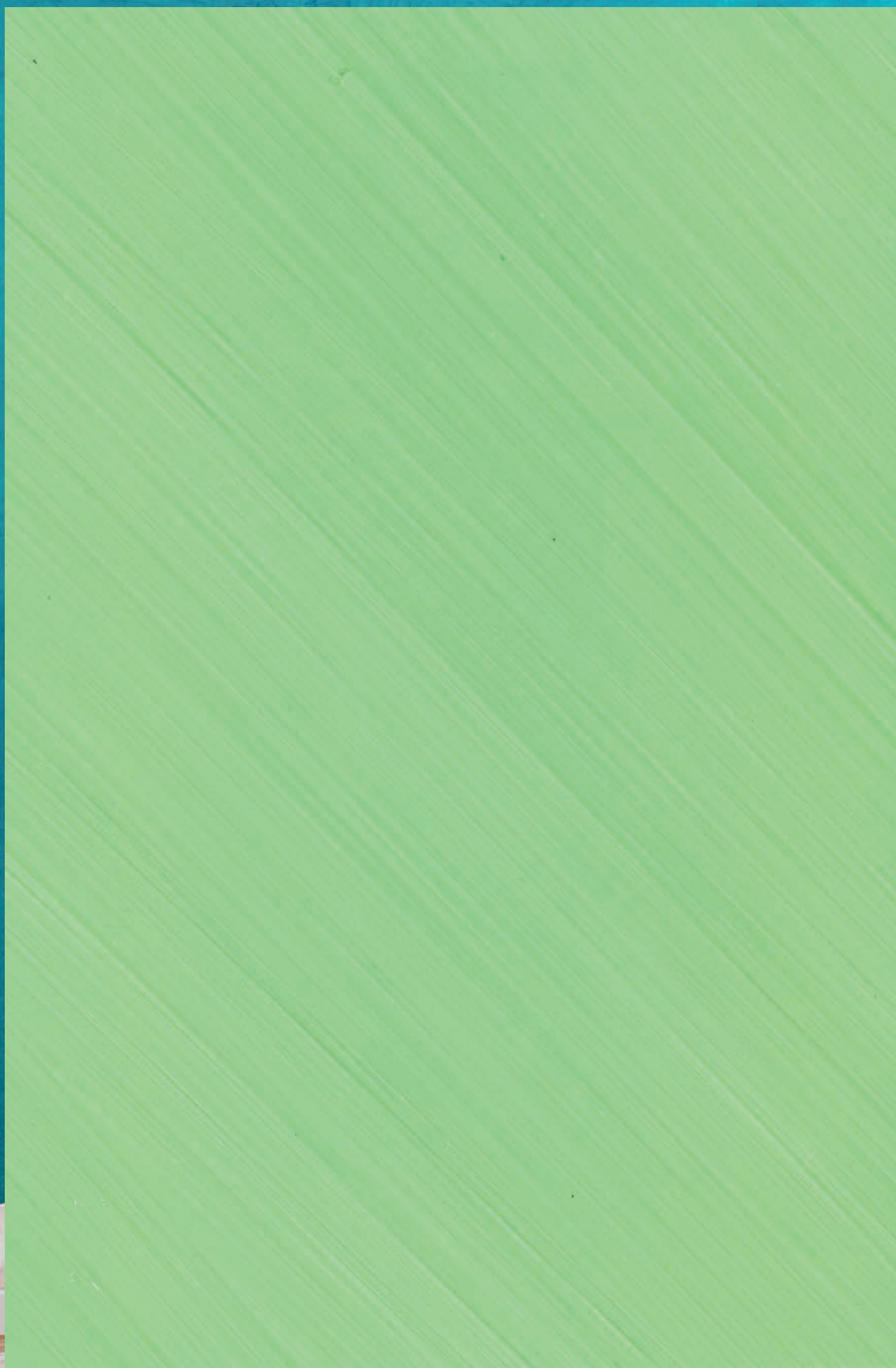
CODICE CODE	0,75 LT	1 LT	2,5 LT
<b>V1 XXX</b>	60 ML	80 ML	200 ML
<b>V2 XXX</b>	30 ML	40 ML	100 ML

CODICE CODE	0,75 LT	1 LT	2,5 LT
<b>V1 XXX + YYY</b>	40 ML + 20 ML	52 ML + 28 ML	130 ML + 70 ML
<b>V2 XXX + YYY</b>	20 ML + 10 ML	26 ML + 14 ML	65 ML + 35 ML



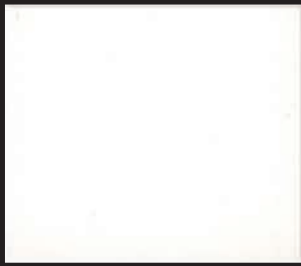


TEXTURE **IL DUCALE**

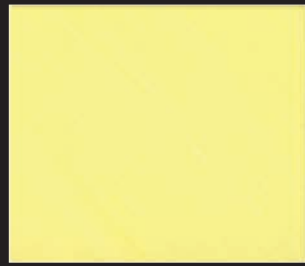


**IL DUCALE**

V1 560+558



BASE IL DUCALE



V1 562 + 526



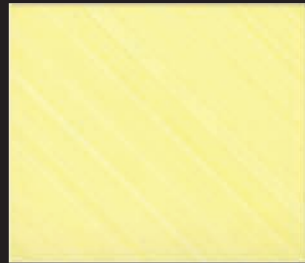
V1 562 + 504



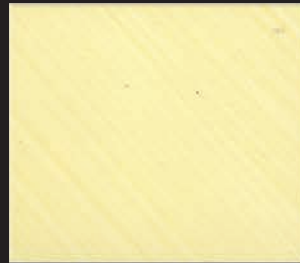
V1 562 + 502



V1 562



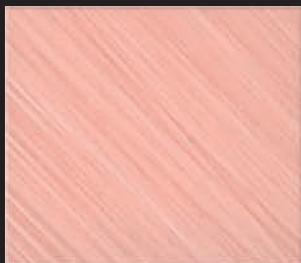
V2 562 + 526



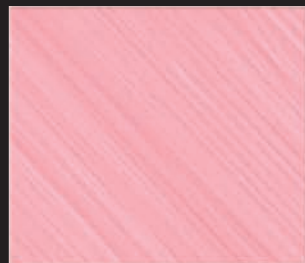
V2 562 + 504



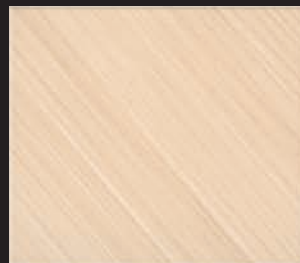
V2 562 + 502



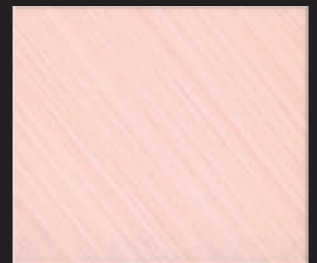
V1 536



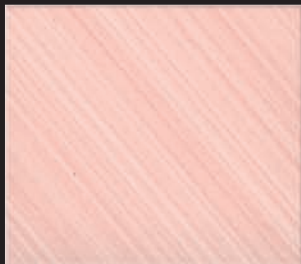
V1 510



V1 566



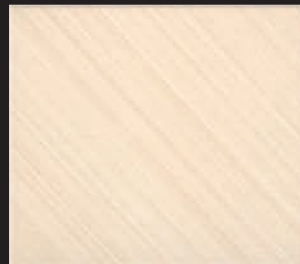
V1 562 + 536



V2 536



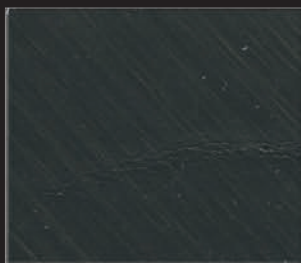
V2 510



V2 566



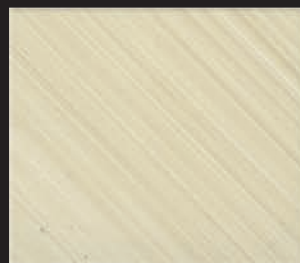
V2 562 + 536



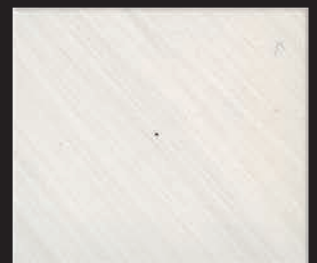
V1 554 + 564



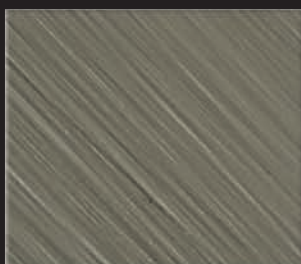
V1 568



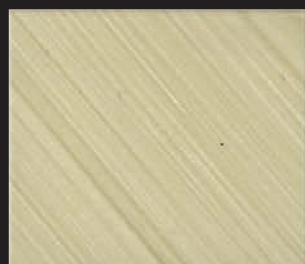
V1 570



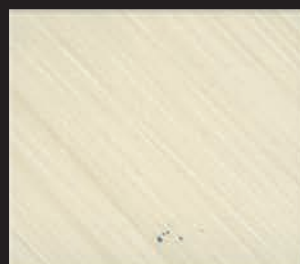
V1 528



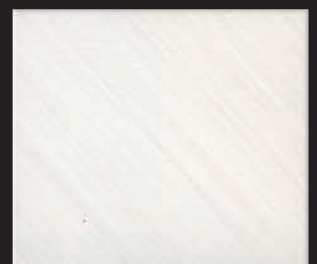
V2 554 + 564



V2 568



V2 570



V2 528





V1 526



V1 502



V1 508



V1 524



V2 526



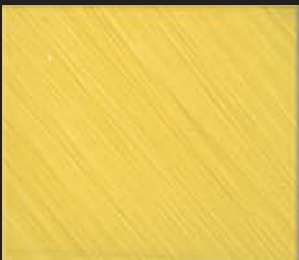
V2 502



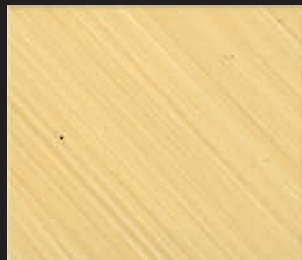
V2 508



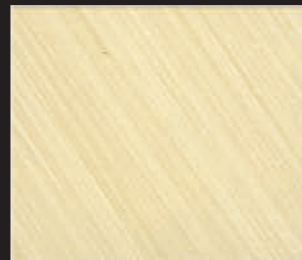
V2 524



V1 504



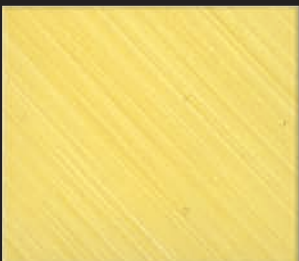
V1 518



V1 516+518



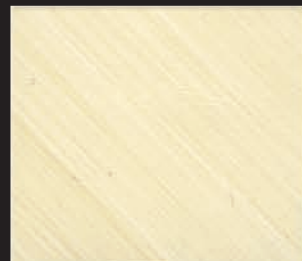
V1 516



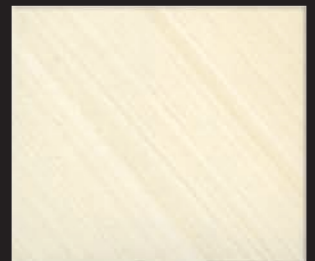
V2 504



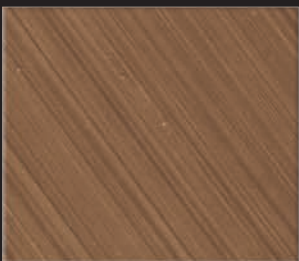
V2 518



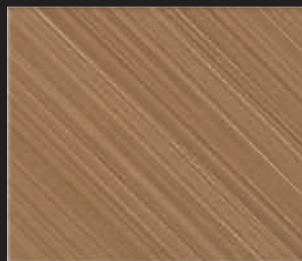
V2 516+518



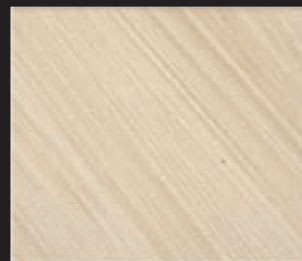
V2 516



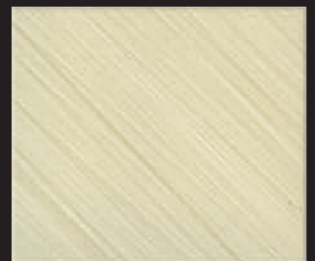
V1 554



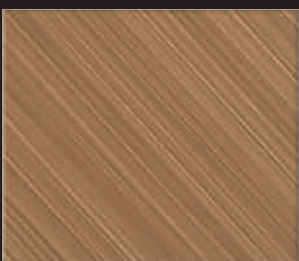
V1 528 + 554



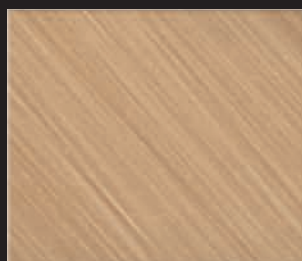
V1 574



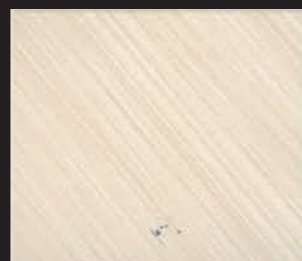
V1 572



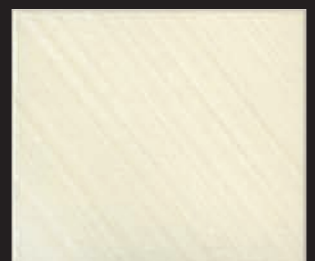
V2 554



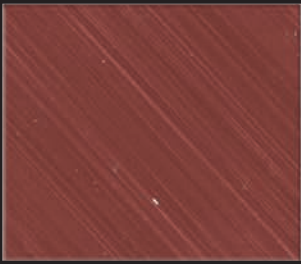
V2 528 + 554



V2 574



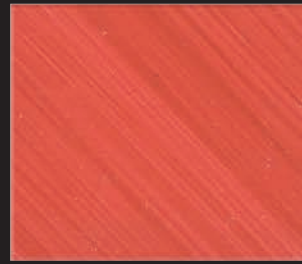
V2 572



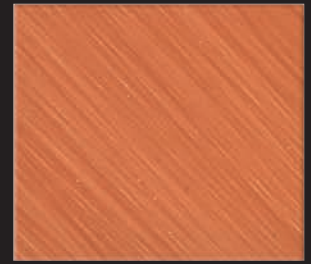
V1 542



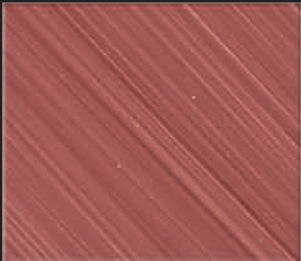
V1 552



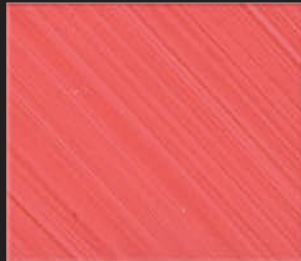
V1 552 + 538



V1 520



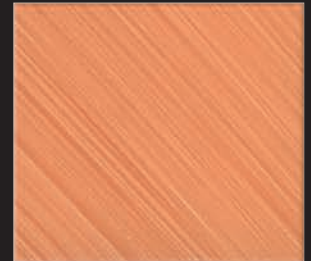
V2 542



V2 552



V2 552 + 538



V2 520



V1 538



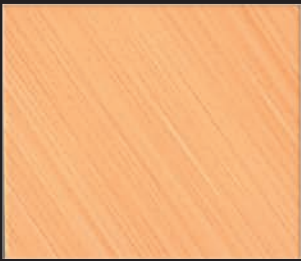
V1 534



V1 530



V1 532



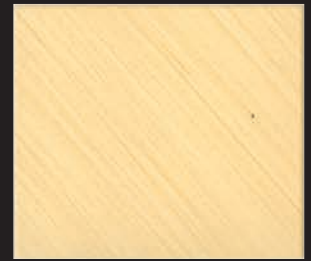
V2 538



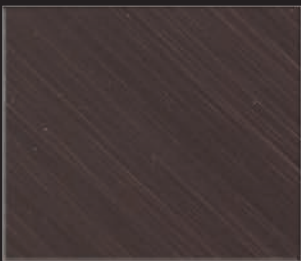
V2 534



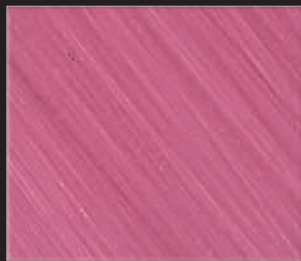
V2 530



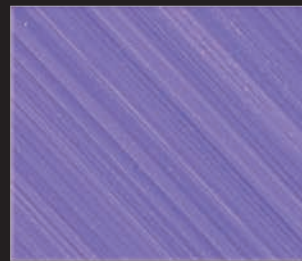
V2 532



V1 542 + 564



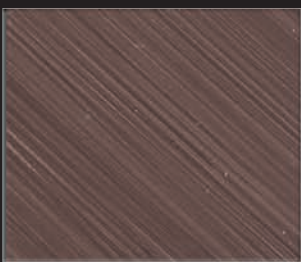
V1 550



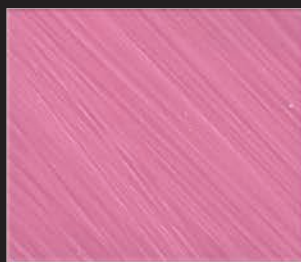
V1 548



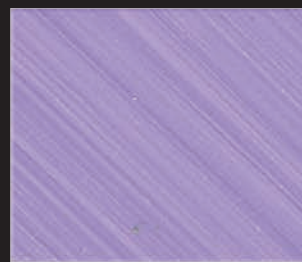
V1 524 + 548



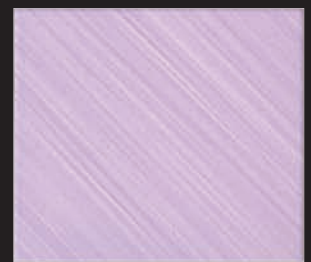
V2 542 + 564



V2 550

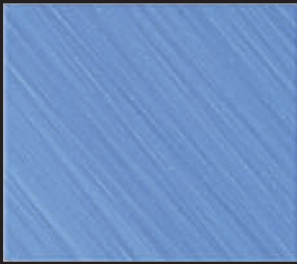


V2 548



V2 524 + 548





V1 556 + 548



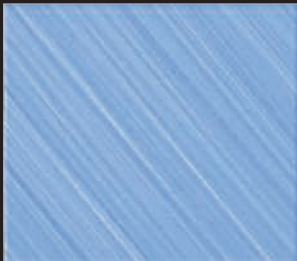
V1 556



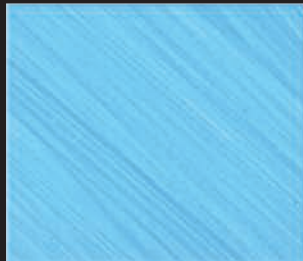
V1 556 + 558



V1 512



V2 556 + 548



V2 556



V2 556 + 558



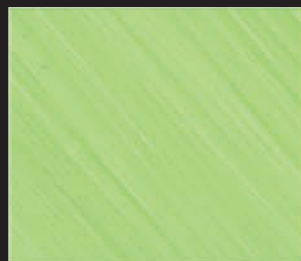
V2 512



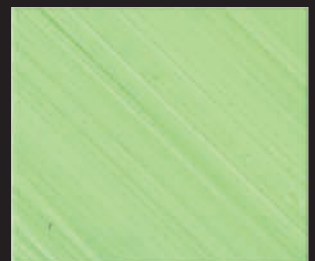
V1 558



V1 560 + 558



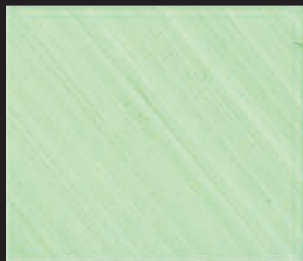
V1 560



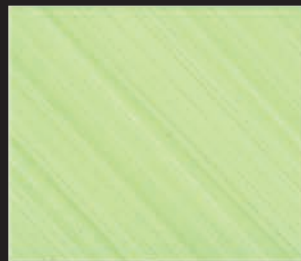
V1 514



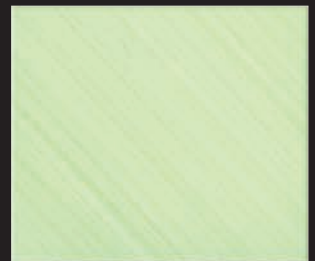
V2 558



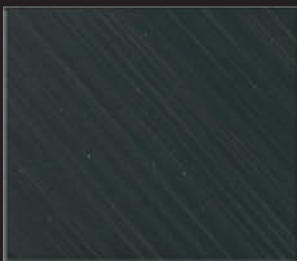
V2 560 + 558



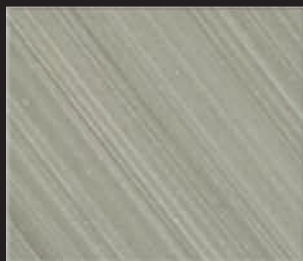
V2 560



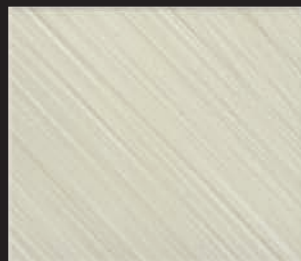
V2 514



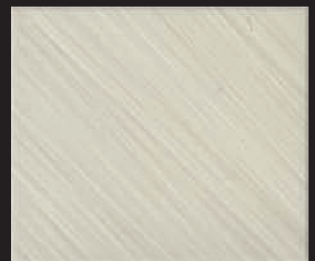
V1 564



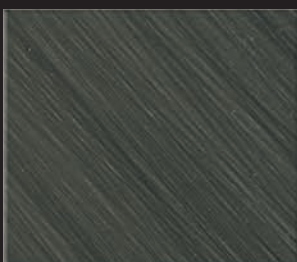
V1 576



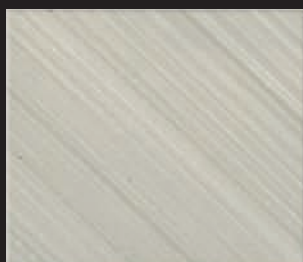
V1 500



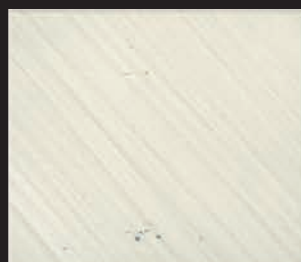
V1 578



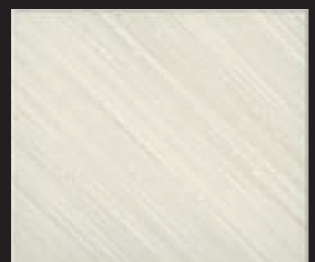
V2 564



V2 576



V2 500



V2 578

# IL DUCALE

IT

**Aspetto:** Opaco satinato  
**Resa media per litro (a una mano):** 8 - 12 mq  
**Peso specifico:** 1,40 ± 0,02  
**Diluzione con acqua:** Prima mano: 40-50 % Seconda mano: 70-80 %  
**Tempo di lavorabilità:** 5 - 10 minuti  
**Essiccazione superficiale:** 3 - 4 ore  
**Essiccazione in profondità (a 22°C):** 8 - 12 ore  
**Attrezzi per l'applicazione:** Spugna, straccio, tampone, pennello  
**Temperatura min. di lavorazione:** 5° C

## PREPARAZIONE DEL PRODOTTO

Tramite una siringa graduata aspirare dal Toner la quantità indicata per ottenere il colore prescelto e riversarlo nella confezione di IL DUCALE. Quindi mescolare fino ad ottenere una miscela di colore perfettamente uniforme.

## PREPARAZIONE DEL FONDO

La superficie deve essere asciutta, liscia e ben isolata. Se necessario, stuccare o rasare le imperfezioni fino ad ottenere una superficie perfettamente planare. Quindi applicare una mano di PRIMER A e procedere all'applicazione delle due mani dello speciale FONDO R o FONDO L a seconda dell'effetto estetico che si vuole ottenere. In questo modo la finitura acquisirà la sua naturale luminosità, in grado di far risaltare gli aspetti cromatici del decoro. Le particolari caratteristiche del Fondo per Decorativi, permettono al momento della finitura di avere un tempo di lavorabilità molto ampio che consente di poter operare senza il rischio di rendere visibili le giunte tra le diverse fasi della lavorazione.

## STESURA DELLA FINITURA

Applicare la prima mano del prodotto diluito al 40% - 50% per mezzo di un rullo a pelo corto su di una superficie di circa 3 - 4 mq ed immediatamente procedere alla lavorazione delle sfumature attuando dei movimenti circolari con l'attrezzo ritenuto più idoneo (spugna, straccio, tampone, pennello). La seconda mano, diluita del 70% - 80%, conferisce alla finitura decorativa un aspetto più morbido e meno contrastato con il bianco di fondo della parete. Il fondo può essere colorato con la stessa tinta od una simile, creando effetti diversi da quelli evidenziati nella cartella, che vuole essere soltanto un'idea dei colori ottenibili e per i quali è stato usato il colore bianco. Consigliamo, nel caso di colori diversi dal bianco, di effettuare gli opportuni test su piccole superfici, prima di procedere alla realizzazione dell'intero lavoro.

EN

**Appearance:** Satin matt  
**Average yield per liter l (at one coat):** 8 - 12 square meters  
**Specific weight:** 1.40 ± 0.02  
**Dilution with water:** First coat: 40-50% Second coat: 70-80%  
**Workability time:** 5 - 10 minutes  
**Surface drying:** 3 - 4 hours  
**Deep drying (at 22 °C):** 8 - 12 hours  
**Tools:** sponge, rag, pad, brush  
**Min. Temperature working temperature:** 5 ° C

## PRODUCT PREPARATION

Use a graduated syringe to draw the correct quantity of Toner required to obtain the desired colour and inject it into the can of IL DUCALE. Stir until the mixture takes on a perfectly even colour.

## SURFACE PREPARATION

The surface must be dry, smooth and properly isolated. If necessary, fill or sand away imperfections until you have a perfectly flat surface. Apply a coat of PRIMER A and the apply two coats of the special FONDO R or FONDO L, according to the effect you wish to obtain. In this way, the finish will take on its natural sheen and bring out the chromatic aspects of the decor. The special characteristics of the FONDO L/R and finishes provide a high workability time that allows the work to be completed without the risk of the joints between the various phases becoming visible.

## APPLYING THE FINISH

Apply the first coat of product, diluted by 40% - 50%, using a short haired roller to cover a surface area of approximately 3 - 4 sq.m, then proceed immediately to work in the effects, using the tool considered most suitable (sponge, cloth, pad, brush) and applying it with a circular motion. The second coat, diluted by 70% - 80%, gives the decorative finish a softer look, that contrasts less with the white base. The base paint can have the same or a slightly different colour in order to create effects other than those shown on the chart. The chart, in fact, just gives an idea of the different colours available and as such uses a white base paint. If colours other than white are used, it is advisable to perform a few tests over small areas before proceeding with the actual project.

FR

**Apparence:** satin mat  
**Rendement moyen au litre (une main):** 8 à 12 mètres carrés  
**Poids spécifique:** 1.40 ± 0.02  
**Dilution avec de l'eau:** Première couche: 40-50% Seconde main: 70-80%  
**Temps utile de travail:** 5 à 10 minutes  
**Surface drying:** 3 à 4 heures  
**Séchage en surface:** 3 à 4 heures  
**Séchage en profondeur (à 22 °C):** 8 à 12 heures  
**Outils d'application:** éponge, chiffon, tampon, brosse  
**Température min. température de travail:** 5 ° C

## PRÉPARATION DU PRODUIT

À l'aide d'une seringue graduée, aspirer la quantité indiquée de Colorant afin d'obtenir la couleur choisie et l'injecter dans le pot de IL DUCALE. Mélanger ensuite jusqu'à ce que la couleur soit parfaitement uniforme.

## PRÉPARATION DU FOND

La surface doit être sèche, lisse et bien isolée. Si nécessaire, mastiquer ou niveler les imperfections jusqu'à ce que la surface soit parfaitement plane. Appliquer ensuite une couche de Primaire A et procéder à l'application des une couche de l'Apprêt spécial FONDO L or FONDO R, selon l'effet esthétique souhaité. Ainsi faisant, la finition acquerra sa luminosité naturelle et pourra faire ressortir les effets chromatiques. Les caractéristiques particulières de l'Apprêt permettent, lors de la finition, d'avoir un temps utile de travail très long, ce qui fait qu'on ne risque pas de voir les raccords entre les différentes phases de travail.

## ÉTALEMENT DE LA FINITION

Appliquer la première couche du produit dilué à 40 - 50% au moyen d'un rouleau à poils courts sur une surface d'environ 3 à 4 mq et procéder immédiatement à la réalisation des nuances en faisant des mouvements circulaires avec l'outil jugé le plus approprié (éponge, chiffon, tampon, pinceau). La deuxième couche diluée à 70 - 80% confère à la finition décorative un aspect plus délicat et contrastant moins avec le fond blanc du mur. Le fond peut être coloré avec la même teinte ou avec une teinte similaire, afin de créer des effets différents de ceux qu'on peut voir dans le nuancier, qui ne sert qu'à donner une idée des couleurs pouvant être obtenues et pour lesquelles on a utilisé la couleur blanche. En cas de couleur différente du blanc, il est conseillé de faire d'abord des essais sur de petites surfaces avant de passer au travail définitif.

RU

**Внешний вид:** шелковисто матовый  
**Средний расход с 1л (в один слой):** 8 - 12 м2  
**Удельный вес:** 1,40 ± 0,02  
**Разбавление водой:** первый слой: 40-50% второй слой: 70-80%  
**Время нанесения:** 5 - 10 минут  
**Высыхание поверхности:** 3 - 4 часа  
**Полное высыхание (при 22 °C):** 8 - 12 часов  
**Инструменты:** губка, тряпка, кисть  
**Минимум температура нанесения:** + 5 ° C

## ПОДГОТОВКА ПРОДУКТА

Используйте градуированный шприц, чтобы набрать правильное количество тонера, для получения желаемого оттенка и добавьте в банку с IL DUCALE. Перемешать, пока смесь не станет идеально равномерной.

## ПОДГОТОВКА ПОВЕРХНОСТИ

Поверхность должна быть сухой, чистой и правильно загрунтованной. Если необходимо, заполните или отшлифуйте недостатки, пока поверхность не станет идеально ровной Нанесите 1 слой PRIMER A или 2 слоя FONDO R или FONDO L, в зависимости от эффекта. Таким образом, финиш проявит естественный блеск и подчеркнет его хроматические эффекты. Особые характеристики FONDO L / R позволяет обеспечить высокую обрабатываемость поверхности, время, которое позволяет завершить работу без риска соединения между собой

## ПРИМЕНЕНИЕ ОТДЕЛКИ

Нанесите первый слой продукта, разбавленный 40% - 50%, используя короткошерстный валик, чтобы покрыть площадь поверхности примерно 3 - 4 м2, затем необходимо приступить к работе над эффектами, используя инструмент, который считается наиболее подходящим (губка, салфетка, кисть) применяя его круговыми движениями. Второй слой, разбавленный на 70-80%. Дает декоративной отделке более мягкий и меньший контраст с белым основанием. Базовая краска может иметь такой же или слегка другой цвет для создания других эффектов чем показано в карте цветов. Карта цветов просто дает представление о разных цветах когда используется белая базовая краска. Если используются цвета, отличные от белого, это желательно выполнить несколько пробных нанесений на небольших поверхностях, прежде чем приступить к финишному покрытию.

AR

中文

**光泽度:** 缎面哑光  
**涂布率:** 8-12平/一遍  
**比重:** 1.40±0.02  
**兑水比例:** 第一遍 40-50% 第二遍 70-80%  
**操作时间:** 5-10分钟  
**表干:** 3-4小时  
**深度干燥 (22度):** 8-12小时  
**施工工具:** 海绵, 刷子, 配套艺术涂装工具等

**产品准备工作**  
使用配色色浆和都卡雷配合使用, 搅拌均匀对比色卡一致。

**墙面准备工作**  
墙面必须干燥, 平整光滑。墙面达不到验收标准的话需要填充打磨瑕疵墙面使墙面达到平整, 光滑才可以验收基层。验收合格后涂抹配套封闭底涂菲斯, 再滚涂粘结性底涂芬得。墙面基层滚涂好底涂后可以进行表面上色处理。

**都卡雷面涂施工步骤**  
第一遍用水稀释都卡雷 40-50%, 使用短毛滚筒覆盖约3-4平米, 及时使用配套的涂装工具。  
第二遍用水稀释都卡雷 70-80%, 使用相同的工具补充第一遍未到达理想效果的墙面, 直至最终整个墙面达到理想的装饰效果。

المواصفات الفنية :

**المظهر :** حريري مطفي  
**موسط المراد ودية من 08 الى 12 م<sup>2</sup> في اللتر**  
**الوزن الحجمي :** 1.4 ± 2 كيلوغرام في اللتر  
**المخفف بالماء :** في الطغمة الاولى تخفف الى 40% الى 50% ماء  
**في الطغمة النهائية تخفف 70% الى 80% ماء**

**المدة اللازمة للتطبيق :** 05 الى 10 دقائق  
**المدة اللازمة لتجاف السطح :** من 03 الى 04 ساعات  
**المدة اللازمة لتجاف العمق :** من 08 الى 12 ساعة في درجة حرارة 22 °

**ادوات التطبيق:** اسنجع, فماس, طابع خاص, فرساة

**درجة الحرارة الدنيا للتطبيق:** 05 درجات مئوية  
**تخصيص السنجع للتطبيق :** باستخدام أداة مرفقة بنفس الملون المطلوب حسب الكمية المطلوبة و بمرحمة من IL Ducal

**تبلط جيدا حتى الحصول على اللون**  
**تخصيص السنجع :** السنجع يجب ان يكون حاف أملس و معزول عند الحاجة لذلك , بدأ بنسب السطح لتحملة مسنوي ثم تسع طغمة من البرابمر ثم تسعها بطغمة من الوندو R أو L للحصول على سطح مسنوي وتكسب مظهر يسمح بظهور حيد للمسوح عند تطبيقه و لتعادي بروز خطوط بين مراحل العمل

**التطبيق النهائي :** باستخدام رولو ذهني ذو الشعر القصير. نأخذ كمية من المنتج المخفف بالماء من 40% الى 50% و ندهن حوالي 03 متر مربع و نسرعه بأحد إحدى الأدوات السابقة ( اسنجع, فماس, طابع خاص . فرساة ) نعمل الباترات المطلوبة.

**وفي الطغمة النهائية و بمرحمة مخفف من 70% الى 80% بالماء و بنفس العملية لتحلل الباترات متداخلة بدرجة ألوان مختلفة فوق السطح الابيض أو من نفس اللون .**

**وسنج بالخرب أولا على سطح صغير قبل الإقدام على التطبيق النهائي.**

