



**ANTICO  
RIFLESSO  
SABBIATO  
XS**

**Pittura metallizzata  
ad effetto sabbiato per interni**

Metallic, sandblasted  
decorative paint for interior

## FORMULARIO ANTICO RIFLESSO SABBBIATO XS

| CODICE CODE      | 1 LT  | 2,5 LT |
|------------------|-------|--------|
| <b>ARS 2 XXX</b> | 40 ML | 100 ML |
| <b>ARS 4 XXX</b> | 13 ML | 33 ML  |

| CODICE CODE            | 1 LT          | 2,5 LT        |
|------------------------|---------------|---------------|
| <b>ARS 2 XXX + YYY</b> | 26 ML + 14 ML | 65 ML + 35 ML |
| <b>ARS 4 XXX + YYY</b> | 8 ML + 5 ML   | 20 ML + 13 ML |



I colori di questo catalogo sono riproducibili anche con il Sistema Tintometrico Giolli.

The colours in this catalogue can all be reproduced using the Giolli Colour System.



**BASE ARGENTO / SABBATO XS**

ARS



**BASE ORO / SABBATO NORMALE**

OS



**BASE BRONZO / SABBATO NORMALE**

ARBS



ARS2 562



ARS4 568



ARS4 500



ARS2 500



ARS4 516



ARS4 524



ARS2 578



ARS2 500



ARS4 508



ARS2 524

**FINITURA DECORATIVA  
ACRILICA METALIZZATA  
AD EFFETTO SABBIAIO**

METALLIC,  
SANDBLASTED ACRYLIC  
DECORATIVE FINISH



ARS2 568



ARS2 570



ARS2 528



ARS4 504



OS 502



ARS4 532



ARS4 574



ARS4 502



ARS4 566



ARS2 566



OS4 510



ARS4 570



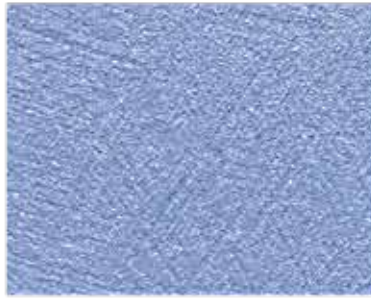
ARS2 574



ARS4 520



ARS2 556+548



ARS4 556+548



ARS4 532



ARS2 556



OS4 556



ARS2 556+558



ARS4 556+558



OS4 556+548



ARS4 514



**ARS4 514**



ARS4 560+558



ARS2 514



ARS2 504



OS4 542+564



ARBS2 558



OS4 554



ARBS2 554



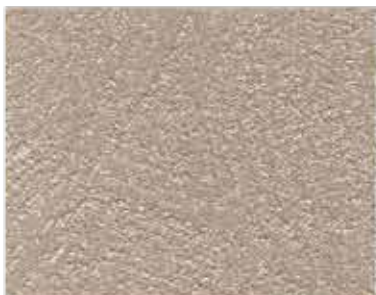
ARBS2 552

**DECORATIVO  
CARATTERIZZATO DAI  
RIFLESSI DI LUCE E  
DALL'IRREGOLARITÀ  
DELLA SABBIA**

DECORATIVE PAINT WITH  
A SPECIAL EFFECT GIVEN  
BY LIGHT REFLECTIONS  
AND THE IRREGULAR  
SAND SHAPES



ARBS2 542



ARS4 528+554



ARS2 528+554



ARBS2 542



ARS4 554



ARS4 554+564



ARS4 564

# ANTICO RIFLESSO SABBIATO XS

## IT SISTEMA DI APPLICAZIONE

**CARATTERISTICHE TECNICHE**  
**Aspetto:** Lucido perlescente  
**Resa media per L (a una mano):** 8 - 10 mq  
**Peso specifico:** 1,05 ± 0,02  
**Diluzione:** Pronto all'uso, al max 10% acqua  
**Tempo di lavorabilità:** 10 - 20 minuti  
**Essiccazione superficiale:** 1 - 2 ore  
**Essiccazione in profondità (a 22°C):** 6 - 8 ore  
**Attrezzi per l'applicazione:** rullo, pennello  
**Temperatura min. di lavorazione:** 5° C

## PREPARAZIONE DEL PRODOTTO

Tramite una siringa graduata, aspirare dal toner la quantità indicata per ottenere il colore prescelto e riversarlo nella confezione di Antico Riflesso. Quindi miscelare per mezzo di una spatola fino ad ottenere una miscela di colore perfettamente uniforme.

## PREPARAZIONE DEL FONDO

La superficie deve essere asciutta, liscia e ben isolata. Se necessario, stuccare o rasare le imperfezioni fino ad ottenere una superficie perfettamente planare. Dopo circa 12 ore applicare una mano di Fissativo acrilico Acrilfix. Dopo 4-5 ore procedere all'applicazione delle due mani dello speciale FONDO L. In questo modo la finitura acquisterà la sua naturale luminosità, in grado di far risaltare gli aspetti cromatici del decoro.

## STESURA DELLA FINITURA

Diluire Antico Riflesso con il 10% di acqua e applicarlo a due mani. Applicare la prima mano di prodotto a pennello cercando di coprire uniformemente il supporto. A distanza di 4 - 6 ore, una volta ottenuta la completa essiccazione della prima mano, applicare la seconda mano di Antico Riflesso. Con l'apposito pennello riprodurre dei movimenti incrociati sulla parete.

## EN APPLICATION SYSTEM

**TECHNICAL CHARACTERISTICS**  
**Appearance:** Opalescent finish  
**Average coverage per litre (one coat):** 8 - 10 sq.m  
**Specific weight:** 1,05 ± 0,02  
**Dilution:** Max. 10% with water  
**Workability time:** 10 - 20 minutes  
**Touch dry:** 1 - 2 hours  
**Complete drying time (at 22° C):** 6 - 8 hours  
**Tools:** Pad, brusha  
**Working temperature:** 5° C

## PRODUCT PREPARATION

To colour an entire 2.5 L tin of neutral base, pour the contents of the Toner into the tin. Alternatively, to colour an 0.750 L tin of Neutral, use a graduated syringe to suck up the amount of Toner indicated to obtain the colour required, and pour it into the tin of Antico Riflesso. Stir until the mixture takes on a perfectly even colour

## SURFACE PREPARATION

The surface must be dry, smooth and pro-perly isolated. If necessary, fill or sand away imperfections until you have a perfectly flat surface. After approximately 12 hours, apply a coat of Acrilfix acrylic fixative. After 4-5 hours apply two coats of the special Smooth Base for FONDO L. In this way, the finish will take on its natural sheen and bring out the chromatic aspects of the decor

## APPLICATION

Dilute Antico Riflesso with 10% water and apply in two coats. Apply the first coat of paint using a short-haired roller to cover the surface as uniformly as possible. Wait 4 - 6 hours to allow the first coat to dry completely, then apply the second coat. This will allow the desired effect to be created using the tool chosen (brush, glove, spatula).

## FR SYSTÈME D'APPLICATION

**CARACTÉRISTIQUES TECHNIQUES**  
**Aspect:** Perlé velouté  
**Rendement moyen par litre (à une couche):** 8 - 10 m<sup>2</sup>  
**Poids spécifique:** 1,05 ± 0,02  
**Dilution:** 10% maxi avec eau  
**Temps utile de travail:** 10 - 20 minutes  
**Séchage hors poussière:** 1 - 2 heures  
**Séchage en profondeur (à 22° C):** 6 - 8 heures  
**Outils d'application:** Tampon, pinceau  
**Température min. de travail:** 5° C

## PRÉPARATION DU PRODUIT

Pour colorer la base neutre de 2,5 litres, verser tout le contenu du Colorant dans le pot. En revanche, dans le cas où l'on voudrait colorer le Neutre de 0,750 litres, utiliser une seringue graduée pour aspirer la quantité indiquée de Colorant afin d'obtenir la couleur choisie et l'injecter dans le pot de Antico Riflesso. Mélanger ensuite jusqu'à ce que la couleur soit parfaitement uniforme.

## PRÉPARATION DU FOND

La surface doit être sèche, lisse et bien isolée. Si nécessaire, mastiquer ou niveler les imperfections jusqu'à ce que la surface soit parfaitement plane. Après environ 12 heures, appliquer une couche de Fixatif acrylique Acrilfix. Après 4 à 5 heures, procéder à l'application des deux couches du FONDO L. pour peintures de finition. Ainsi faisant, la finition acquerra sa luminosité naturelle et pourra faire ressortir les effets chromatiques.

## ÉTALEMENT DE LA FINITION

Diluer Antico Riflesso avec 10% d'eau et appliquer deux couches. Passer la première couche de produit avec un rouleau à poils courts en veillant à couvrir uniformément le sujet. Au bout de 4 à 6 heures, quand la première couche est par faitement sèche, appliquer la seconde couche. Elle permettra de reproduire, grâce à l'outil choisi (pinceau, gant, brosse), l'effet voulu.

## RU СИСТЕМА ПРИМЕНЕНИЯ

**ТЕХНИЧЕСКИЕ ХАРАКТЕРИСТИКИ**  
**Внешний вид:** перламутровый сатин  
**Среднее расход на 1 литр (в два слоя):** 5 - 6 кв.м  
**Удельный вес:** 1,05 ± 0,02  
**Разбавление:** Готов к использованию, макс. до 10% с водой  
**Время работы:** 10 - 20 минут  
**На отлив:** 1 час  
**Полное время высыхания (при 22° C):** 6 - 8 часов  
**Инструменты:** валик, кисть, перчатка, пластиковая гладилка.  
**Температура нанесения:** Мин./Макс. 5° / 35° C

## ПОДГОТОВКА ПРОДУКТА

Используйте шприц для тонирования и правильное количество тонера требуется для получения желаемого цвет и вводить его в банку. Затем смешать с помощью шпателя до получения совершенно однородного цвета.

## ПОДГОТОВКА ПОВЕРХНОСТИ

Поверхность должна быть сухой и чистой. Если необходимо, поверхность отшлифовать и убрать мусор и пыль с поверхности. Примерно через 12 часов нанести слой акрилового фиксатора ACRILFIX. Через 4-5 часов наносят слой специальной грунтовки FONDO L. Таким образом, финиш покрытие проявит его естественный блеск и покажет все хроматические эффекты декора

## НАНЕСЕНИЕ

Разбавить Antico Riflesso Sabbiato максимум на 10% воды и наносить в два слоя. Нанесите первый слой краски, используя короткошерстный ролик для покраски как можно равномерней. Подождите 4 - 6 часов, чтобы первый полностью высох, затем нанести второй слой краски. Это позволит получить желаемый эффект, который будет создан используя выбранный инструмент (кисть, перчатка или гладилка) spatula).

## AR تطبيق النظام

**المظهر:** لؤلؤي لامع  
**المغطيات لكل لتر**  
م مربع  
**الوزن المحدد:** 1,05 ± 0,02  
**التخفيف:** جاهز للاستعمال، على الأكثر 10% ماء  
**مدة التماثل:** 10 - 20 دقيقة  
**مدة جفاف السطح:** 1 - 2 ساعة  
**في العمق (بحرارة 22° م):** 6 - 8 ساعة  
**أدوات العمل:** فرشاة اسطوانية، فرشاة أقل درجة حرارة عند العمل: 5° م

**تخصيص المنتج**  
باستخدام الحقنة المترجمة، قم بسفط الصبغ حسب الكمية المشار إليها للحصول على اللون المختار ثم قم بإفراغه في علبه ثم قم بالخلط بواسطة مذادة إلى أن يصبح الخليط ذو لون متجانس تماماً.

**تخصيص الأساس**  
يجب أن يكون سطح الأساس جاف، ناعم ومزغول جيداً. عند الضرورة، قم بتلميط أو كشط العيوب للحصول على سطح مستو تماماً. بعد حوالي 12 ساعة قم بطلاء وجه واحد من المنتج الأكرليكي Acrilfix بعد 4-5 ساعات قم بدهن وجهين من المنتج الخاص بـ FONDO L. وهذه الطريقة، فإن التشطيب يأخذ لمعانه الطبيعي، وقادرة على إبراز الجانب اللوني للديكور.

**طبقة التشطيب**  
قم بإدابة مع 10% من الماء وادهن وجهين. ادهن أو اطلي الوجه الأول بواسطة فرشاة بحيث تغطي السطح بصورة متجانسة. بعد مدة 4 - 6 ساعات، بعد أن يجف الوجه الأول تماماً، قم بطلاء الوجه الثاني من Antico Riflesso بواسطة الفرشاة الخاصة قم بعمل حركات متقاطعة على الجدار.

## 中文 喷漆方法

**技术特点**  
外观: 亮珠光  
每升平均涂覆面积: 平方米  
比重: 1.05 ± 0.02  
稀释: 即用, 最多加 10% 的水  
工作时间: 10 - 20 分钟  
表面干燥: 1 - 2 小时  
深度干燥 (22° C): 6 - 8 小时  
涂刷工具: 滚筒刷、刷子  
最低工作温度: 5° C

**产品制备**  
用注射器抽取一些调色剂并将其注入包装内。调色剂的量需足以调出所要的颜色。然后用刮刀搅拌均匀直至混合物的颜色完全均匀。

**表面制备**  
待施工表面必须干燥、光滑并有效隔离。必要时, 对不平整处进行填补或修平, 直到表面完全平整。12 小时后, 刷一层丙稀固定剂 Acrilfix。隔 4-5 小时后, 刷上两层特制底漆 FONDO L。这样可使饰面散发自然光泽, 增强装饰的色彩效果。

**涂刷面漆**  
用 10% 的水稀释  
然后涂刷两层。先用刷子刷第一层, 需尽可能将表面涂刷均匀。等待 4-6 小时让第一层漆完全干透后, 刷第二层。用特制的刷子再在墙面进行横向涂刷。