



@bubblesbeforebed

Lime Paint

**Pittura minerale decorativa
a base calce**

Colori Luminosi





LIME PAINT EFFETTO
FLEUR WASH "NUVOLATO"

F52 Soho Green

@ispirando



LIME PAINT EFFETTO FLEUR WASH "NUVOLATO"

F57 French Mood

@dillidalliblog

Perché Fleur Lime Paint?

Why choose Fleur Lime Paint? • ¿Por qué Fleur Lime Paint?
Warum Fleur Kalkfarbe?

E' IL PRODOTTO PERFETTO PER PARETI E MOBILI SE DESIDERI UN EFFETTO ESTETICO NATURALE utilizzando un prodotto minerale con emissioni quasi pari a zero.

E' SUPERTRASPIRANTE, è la migliore soluzione per muri umidi perché consente alla superficie di traspirare.

E' ANTIBATTERICA Sanifica gli ambienti; la formula minerale e naturale previene la formazione delle muffe e dei batteri.

E' CARATTERIZZATA DA UN COLORE OPACO INTENSO Disponibile in 18 colori polverosi ad alto contenuto di pigmenti e minerali nobili.

E' ECO-SOSTENIBILE Confezione riciclabile e prodotto a bassissimo impatto ambientale.

EN IT'S THE PERFECT PRODUCT FOR WALLS AND FURNITURE IF YOU WISH TO ACHIEVE A NATURAL STUNNING EFFECT using a mineral product with practically no emissions.

IT'S SUPER BREATHABLE, and it's the best solution for damp walls as it lets the surface to breathe.

IT'S ANTIBACTERIC It sanitises the environment; the natural and mineral formula prevents the growth of mould and bacteria.

ITS INTENSE MATT HUE is available in 18 dusty colours rich in pigments and noble minerals.

IT'S SUSTAINABLE The packaging is recyclable and has a low environmental impact.

ES EL PRODUCTO PERFECTO PARA PAREDES Y MUEBLES SI LO QUE DESEA ES UN EFECTO NATURAL utilizando un producto mineral con emisiones muy cercanas al cero.

SUPERTRANSPIRABLE, la mejor solución para paredes con humedad ya que consiente que estas transpiren.

ANTIBACTERIAS Sanifica el ambiente; la formula mineral y natural previene el moho y bacterias.

SE CARACTERIZA POR LOS COLORES MATES E INTENSOS disponible en 18 colores, alto contenido de pigmentos y minerales nobles.

ECO SOSTENIBLE Envases reciclables y producto con un bajísimo impacto medioambiental.

DE SIE IST DAS VOLLKOMMENE PRODUKT FÜR WÄNDE UND MÖBEL, WENN SIE EINE NATÜRLICHE, ÄSTHETISCHE WIRKUNG unter Verwendung eines mineralischen Produkts mit nahezu null Emissionen wünschen.

SIE IST FEUCHTIGKEITSREGULIEREND, die beste Lösung für feuchte Wände, da sie die Oberfläche atmen lässt. Sorgt durch die Diffusionsfähigkeit für ein gesundes Wohn- und Raumklima.

SIE IST ANTIKATERIELL durch die alkalische Beschaffenheit. Die mineralische und natürliche Formel verhindert die Bildung von Schimmel und Bakterien.

SIE ES ZEICHNET SICH DURCH EINE INTENSIVE MATTE FARBE AUS Sie ist in 18 pudrigen Farben mit einem hohen Gehalt an Pigmenten und edlen Mineralien erhältlich.

EIN ÖKOLOGISCH NACHHALTIGES Produkt mit recycelbaren Verpackungen und sehr geringer Umweltbelastung.

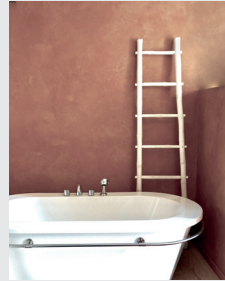


F52 Soho Green



Dove puoi usare Fleur Lime Paint?

Where can you use Fleur Lime Paint? • ¿Donde puedo usar Fleur Lime Paint?
Wo kann man Fleur Lime Paint anwenden?



BAGNI E CUCINE Crea un ambiente sano e previene gli attacchi batterici.

EN BATHROOMS AND KITCHENS It helps keep the rooms healthy and it prevents the growth of bacteria.

ES BAÑOS Y COCINAS Crea un ambiente sano y previene del ataque de bacterias.

DE BADEZIMMER UND KÜCHEN Schafft eine gesunde Umgebung, schimmelabweisend und antibakteriell.



@miomio.it

CAMERE DA LETTO Crea un ambiente intimo e rilassante.

EN BEDROOMS It makes the bedroom cosier and more relaxing.

ES DORMITORIOS Crea un ambiente intimo y relajante.

DE SCHLAFZIMMER Schafft eine intime und entspannende Atmosphäre.



ZONE UMIDE Lascia respirare i muri evitando la formazione di muffe.

EN DAMP SURFACES It lets your walls breathe and it prevents the growth of mould.

ES ZONAS CON HUMEDAD Deja respirar las paredes evitando que se forme moho.

DE NASSZELLEN Lässt die Wände atmen und verhindert Schimmelbildung



MOBILI Per ottenere un Look Vintage unico ed originale.

EN FURNITURE To achieve a unique and original Vintage Look.

ES MUEBLES Para obtener un look unico, vintage y original.

DE MÖBEL Für einen einzigartigen und originellen Vintage Look.

Collezione Colori Nuovi 2021

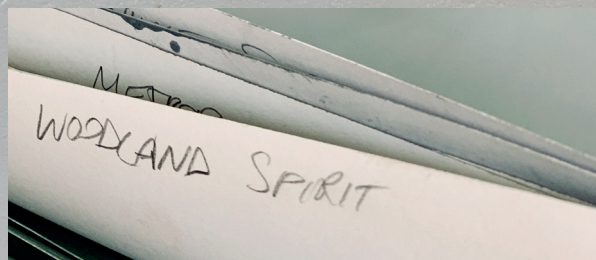
New Colour Collection for 2021 • Colección colores nuevos 2021
Farbkarte neue Farben 2021

Dedicata al Pianeta e ai suoi abitanti, questa Capsule Collection contiene un messaggio di speranza. L'emergenza climatica che ci troviamo ad affrontare non è solo un problema scientifico ed economico, ma morale. Riguarda il modo in cui concepiamo noi stessi, il nostro rapporto con la natura e le nostre idee di progresso e benessere. Sostenibilità significa rispetto, equilibrio. Sentire la connessione, sentire che siamo parti di un tutto. Whale Song, Woodland Spirit e Metropolitan Poetry ci ricordano che la nostra missione non è quella di "civilizzare" il pianeta ma preservare la spontaneità selvaggia e creativa che rappresenta la sua realtà più intima, il suo mistero più profondo.

EN This Capsule Collection is dedicated to the Planet and its inhabitants and contains a message of hope. The climate emergency we are facing is not only a scientific and economic problem, but it is a moral one. It concerns the way we conceive of ourselves, our relationship with nature and our ideas of progress and wellbeing. Sustainability means respect and balance, feeling the connection, feeling that we are part of a whole. Whale Song, Woodland Spirit and Metropolitan Poetry remind us that our mission is not to "civilise" the planet, but to preserve the wild and creative spontaneity that represents its most intimate reality, its deepest mystery.

ES Dedicada al Planeta y a sus habitantes, esta Capsule Collection lleva un mensaje de esperanza. Estamos enfrentando una emergencia climática que no solo es un problema científico y económico, sino moral. Se trata de la manera en la cual concebimos nosotros mismos, nuestra relación con la naturaleza y nuestras ideas de progreso y bienestar. Sostenibilidad significa respeto y equilibrio. Percibir la conexión, sentirse parte de un todo. Canto de las ballenas, Espíritu del bosque y Poesía metropolitana nos recuerdan que nuestra misión no es la de "civilizar" al planeta, sino preservar la espontaneidad y creatividad que representa su realidad más íntima, su misterio mas profundo.

DE Diese dem Planeten und seinen Bewohnern gewidmete „Limitierte Auflage“ enthält eine Botschaft der Hoffnung. Der klimatische Notstand, vor dem wir stehen, ist nicht nur ein wissenschaftliches und wirtschaftliches, sondern auch ein moralisches Problem. Es geht um unser Selbstverständnis, unser Verhältnis zur Natur und unsere Vorstellungen von Fortschritt und Wohlbefinden. Nachhaltigkeit bedeutet Respekt, Ausgewogenheit, die Verbindung spüren, das Gefühl, dass wir Teil eines Ganzen sind. Whale Song, Woodland Spirit und Metropolitan Poetry erinnern uns daran, dass unsere Mission nicht darin besteht, den Planeten zu "zivilisieren", sondern die wilde und kreative Spontanität zu bewahren, die seine intimste Wirklichkeit, sein tiefstes Geheimnis darstellt.



Capsule Collection We, The World



È la quantità di luce che filtra tra le fredde acque dei mari del Nord a determinare il colore grigio - blu del manto delle balene. Maestose e misteriose sembrano danzare seguendo un canto. C'è musica in fondo ai mari.

EN It is the amount of light that filters through the cold waters of the North Sea that paints the whales' backs grey-blue. Majestic and mysterious, they seem to be dancing to an ethereal song. There is music at the bottom of the sea.

DE Es ist die Lichtmenge, die durch das kalte Wasser der Nordsee gefiltert wird, die die graublau Farbe der Haut der Wale bestimmt. Majestätisch und geheimnisvoll scheinen sie nach einem Lied zu tanzen. Es gibt Musik auf dem Meeresgrund.

ES Es la cantidad de luz que filtra entre las aguas frías de los mares del Norte la que determina el color gris-azul de la piel de las ballenas. Parecen bailar majestuosas y misteriosas a tiempo de un canto. Hay música en el fondo marino.

È un verde silenzioso e suggestivo. Una tonalità in grado di sprigionare lo spirito del bosco che profuma di muschio, resina e abete creando un'atmosfera in cui è meraviglioso abitare.

EN It is a silent and evocative green. A colour so pure that the spirit of the forest is released and the scent of moss, resin and fir create a wonderful atmosphere to live in.

ES Es un verde silencioso y sugestivo. Una tonalidad pura y capaz de evocar el espíritu del bosque que huele a musgo, resina y abeto creando una atmósfera donde vivir es maravilloso.

DE In stilles und beschwörendes Grün. Ein reiner Farbton, der in der Lage ist, den Geist des Waldes zu befreien, der nach Moos, Harz und Tanne riecht und eine Atmosphäre schafft, in der es wunderbar ist, zu leben.



Un grigio che da simbolo di cementificazione è diventato un colore che la città sa indossare molto bene, incarna tutta la poesia urbana e si accende di bellezza se abbinato ad ogni altra tonalità.

EN Grey, the symbol of cement, has become the colour of the smart city, it embodies all urban poetry and it lights up with beauty when combined with any other colour.

DE Das vertraute Grau der Betonbauten von Grossstädten. Es verkörpert die gesamte städtische Poesie und leuchtet in Kombination mit jeder anderen Farbe.

ES El gris, símbolo del cemento, se ha convertido en un color que hace resplandecer la ciudad. Representa toda la poesía urbana y bien se combina con los otros colores.

Lime Paint



FLEUR WASH "NUVOLATO" E "RIGATO"
"CLOUDY" AND "STRIPEY" TECHNIQUE
TÉCNICA "VELADA" Y "LINEAS"
"WOLKEN" UND "KRATZ" -TECHNIK

FORMATO FORMAT GEBINDEGRÖSSE	RESA** PER MANO COVERAGE** PER COAT RENDIMIENTO** POR CAPA ERGIEBIGKEIT**
0,750 L	15 m ² ca.
2,5 L	50 m ² ca.

TINTA PIENA
FULL COLOUR TECHNIQUE
TÉCNICA TINTA LLENA
DECKENDE TECHNIK

FORMATO FORMAT GEBINDEGRÖSSE	RESA** PER MANO COVERAGE** PER COAT RENDIMIENTO** POR CAPA ERGIEBIGKEIT**
0,750 L	10 m ² ca.
2,5 L	32 m ² ca.

*Resa testata su superfici non assorbenti o adeguatamente preparate • Coverage tested on non-absorbing or primed surfaces • Rendimiento probado sobre superficies no absorbentes o adecuadamente preparadas • Ergiebigkeit auf nicht saugenden oder grundierten Untergründen getestet.

**La resa è calcolata sul prodotto diluito del 30% (facendo una media tra la diluizione della prima mano, al 40% e la seconda mano 20%). • The coverage is calculated on 30% diluted product (an average of the 40% dilution from the first coat and 20% dilution from the second coat). • El rendimiento se calcula con el producto diluido al 30% (haciendo una media despues de diluir la primera mano con el 40% y la segunda mano al 20%). • Die Ergiebigkeit wird mit dem mit 30% Wasser verdünnten Produkt berechnet (wobei ein Durchschnitt zwischen der Verdünnung der ersten Schicht, 40% und der zweiten Schicht 20% gebildet wird).



IT



EN



ES



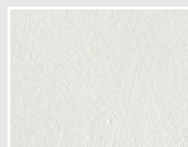
DE



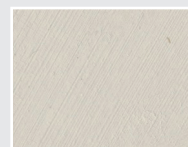
LIME PAINT EFFETTO FLEUR WASH "RIGATO VERTICALE"
SU PARETE E MOBILE

Cartella Colori

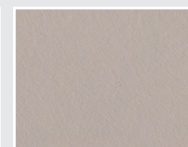
Colour Chart • Carta de colores • Farbkarte



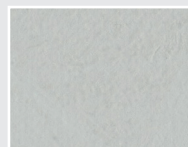
F02 Snow White
0,750 L (61370)
2,5 L (61410)



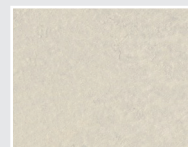
F09 Grey White
0,750 L (61374)
2,5 L (61415)



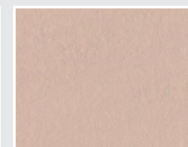
F14 Milady Rose
0,750 L (61376)
2,5 L (61417)



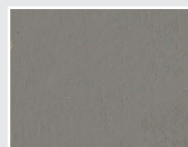
F61 All About Grey
0,750 L (61378)
2,5 L (61419)



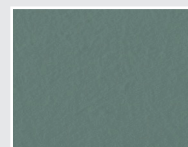
F04 Cream Love
0,750 L (61372)
2,5 L (61413)



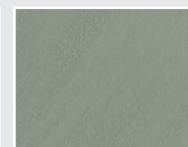
F82 Jo
0,750 L (61382)
2,5 L (61423)



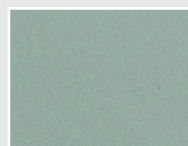
F16 Indian Elephant
0,750 L (61375)
2,5 L (61416)



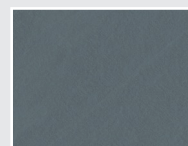
F87 Woodland Spirit
0,750 L (61386)
2,5 L (61427)



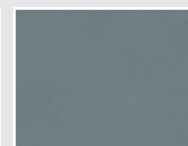
F52 Soho Green
0,750 L (61381)
2,5 L (61422)



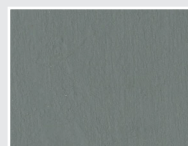
F79 Malmö Green
0,750 L (61380)
2,5 L (61421)



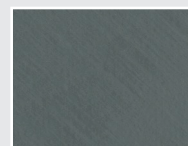
F86 Whale Song
0,750 L (61385)
2,5 L (61426)



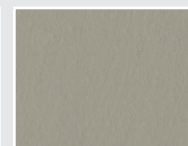
F57 French Mood
0,750 L (61379)
2,5 L (61420)



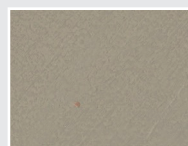
F75 Smoky
0,750 L (61377)
2,5 L (61418)



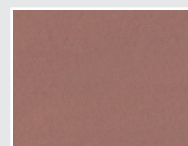
F85 Metropolitan Poetry
0,750 L (61384)
2,5 L (61425)



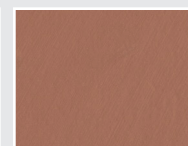
F11 Greige
0,750 L (61373)
2,5 L (61414)



F12 James Taupe
0,750 L (61371)
2,5 L (61412)



F83 Amélie
0,750 L (61383)
2,5 L (61424)



F32 Grand Canyon
0,750 L (61387)
2,5 L (61428)

Preparazione del Fondo

Preparation for Base Coat • Preparación del fondo • Vorbereitung Untergrund



SU SUPERFICI ASSORBENTI come muro, cartongesso o legno applicare una mano di Fondo per Lime Paint diluito al 10% (essiccazione 4 ore). E' ideale come RIEMPITIVO e uniformante, diminuisce notevolmente l'assorbenza delle superfici garantendo un perfetto risultato nell'applicazione successiva di Lime Paint. Se la superficie è polverosa o sfinante trattare prima con una mano di Consolidante per Lime Paint e lasciare asciugare 2-4 ore. **SU SUPERFICI NON ASSORBENTI** Applicare prima una mano di Primer Universale (essiccazione 24 ore) per garantire una perfetta adesione, successivamente applicare una mano di Fondo per Lime Paint e lasciare asciugare 4 ore prima di ricoprire.

EN ABSORBENT SURFACES such as walls, plasterboard or wood, apply a coat of Lime Paint Base Coat diluted with 10% of water (Let it dry 4 hours). It is ideal as a FILLER and uniforming agent, it reduces the absorbency of the surfaces and guarantees a perfect result in the application of Lime Paint. If the surface is dusty or chalky, first apply a coat of Consolidant for Lime Paint and let it dry for 2-4 hours. **NON-ABSORBENT SURFACES** First apply a coat of Universal Primer (Let it dry 24 hours) to ensure perfect adhesion, then apply a coat of Lime Paint Base Coat and let it dry 4 hours before covering.

ES SUPERFICIES ABSORBENTES como paredes, dm o madera, aplicar una capa de Fondo para Lime Paint diluido al 10% (tiempo de secado 4 horas). Es ideal como RELLENADOR y uniformador, reduce la absorbencia de las superficies y garantiza un resultado perfecto en la aplicación de Lime Paint. Si la superficie está polvorienta o calcárea, primero trate con una capa de Consolidante para Lime Paint y déja secar 2-4 horas. **SUPERFICIES NO ABSORBENTES** Primero aplica una capa de Imprimación Universal (tiempo de secado 24 horas) para asegurar una perfecta adherencia, luego aplica una mano de Fondo para Lime Paint y déja secar 4 horas antes de cubrir.

DE AUF ABSORBIERENDEN OBERFLÄCHEN wie Wänden, Gipskartonplatten oder Holz eine Schicht Kalkfarbgrundierung auftragen 10% verdünnt (Trocknung 4 Stunden). Es ist ideal zum Füllen und Ausgleichen, es reduziert die Saugfähigkeit der Oberflächen erheblich und garantiert ein perfektes Ergebnis beim anschließenden Auftragen der Kalkfarbe. Wenn die Oberfläche staubig oder bröckelig ist, zuerst mit einer Schicht Kalkfarbgrundierung behandeln und 2-4 Stunden trocknen lassen. **AUF NICHT AUFSAUGENDEN OBERFLÄCHEN** Tragen Sie zuerst eine Schicht Universal-Grundierung auf (Trocknung 24 Stunden), um eine perfekte Haftung zu gewährleisten, dann eine Schicht Kalkfarbgrundierung auf und lassen Sie diese 4 Stunden vor der Beschichtung trocknen.

Fondo per Lime Paint

Lime Paint Base Coat • Fondo para Lime Paint • Haftgrund für Lime Paint

CARTONGESSO, SUPERFICI LISCE E UNIFORMI

Plasterboard, smooth and uniform surfaces

DM, superficies lisas y uniformes

Gipskartonplatten, Glatte und Ebene Oberflächen

INTONACO CIVILE E ALTRE SUPERFICI RUVIDE

Rough cast plaster or other rough surfaces

Otras superficies rugosas

Verputz und Andere Raue Oberflächen

FORMATO FORMAT FORMATO GEBINDEGRÖSSE	RESA* PER MANO COVERAGE* PER COAT RENDIMIENTO* POR CAPA ERGIEBIGKEIT*
0,750 L (61257)	10 m ² ca.
2,5 L (61258)	32 m ² ca.

FORMATO FORMAT FORMATO GEBINDEGRÖSSE	RESA* PER MANO COVERAGE* PER COAT RENDIMIENTO* POR CAPA ERGIEBIGKEIT*
0,750 L (61257)	8 m ² ca.
2,5 L (61258)	30 m ² ca.

*Resa testata su superfici non assorbenti o adeguatamente preparate • Coverage tested on non-absorbing or primed surfaces • Rendimiento probado sobre superficies no absorbentes o adecuadamente preparadas • Ergiebigkeit auf nicht saugenden oder grundierten Untergründen getestet.

**La resa è calcolata sul prodotto diluito del 10% • The coverage is calculated on 10% diluted product. • El rendimiento se calcula con el producto diluido al 10% • Die Ergiebigkeit wird mit dem mit 10% Wasser verdünnten Produkt berechnet.



F95 Jet Set Bronze

F61 All About Grey

F04 Cream Love

F79 Malmö Green

@quepapel

Tecnica: Fleur Wash

Technique: Fleur Wash • Técnica Fleur Wash • Technik: Fleur-Wash

L'idea che qualcosa di consumato possa essere considerato allo stesso tempo raffinato, può apparire come un paradosso; eppure i due concetti si fondono in questo stile decorativo in cui pareti, porte, mobili e oggetti d'arredo sono trattati in modo da far risaltare l'aspetto vissuto, autentico e originale.

EN The idea that something worn out can be considered refined at the same time may seem like a paradox. Yet, the two concepts merge together in this decorative style which gives walls, doors, furniture and furnishing objects an original, authentic, and lived-in look.

ES La idea de que algo viejo o desgastado puede ser considerado al mismo tiempo refinado, puede parecer una paradoja; sin embargo, los dos conceptos se funden en este estilo decorativo en el que las paredes, puertas, muebles y objetos de decoración son tratados de tal manera que el aspecto destaca por auténtico y original.

DE Die Vorstellung, dass etwas Verbrauchtes gleichzeitig als raffiniert wirkt, mag wie ein Paradox erscheinen. Dennoch verschmelzen die beiden Konzepte in diesem dekorativen Stil, in dem Wände, Türen, Möbel und Einrichtungsgegenstände so behandelt werden, dass der gelebte, authentische und originelle Aspekt zur Geltung kommt.

Cosa serve?

What do you need? • ¿Que necesita? • Was braucht man?

INGREDIENTI

- Fondo per Lime Paint e/o Primer Universale
- Fleur Lime Paint colore a scelta
- Pennello per pareti Lime Paint

Se vuoi rendere Lime Paint più resistente e lavabile:

- Consolidante per Lime Paint 0,750L
- Cera di Finitura all'acqua 500 ml

EN INGREDIENTS

- Lime Paint Base Coat and/or Universal Primer
- Fleur Lime Paint a colour of your choice
- Lime Paint walls brush

If you wish to make Lime Paint more durable and washable:

- Consolidator for Lime Paint 0,750L
- Finishing water-based Wax 500 ml

ES MATERIALES NECESARIOS

- Fondo para Lime Paint y/o Imprimación Universal
- Color Fleur Lime paint a elegir
- Brochas para paredes Lime Paint

Si necesita convertir Lime Paint en Lavable:

- Consolidante para Lime Paint 0,750L
- Cera al agua 500 ml

DE MATERIALLISTE

- Haftgrund für Kalkfarbe und/oder Universalgrundierung
- Fleur Lime Paint Farbe Ihrer Wahl
- Kalkfarbe Spezialpinsel

Wenn Sie die Kalkfarbe haltbarer und waschbarer machen wollen:

- Versiegler für Kalkfarbe 0,750L
- Abschlusswachs auf Wasserbasis 500 ml

Pareti... come si fa?

PROCEDIMENTO

FONDO PER LIME PAINT: diluire con acqua al 10% e applicare una mano di prodotto (pag. 12). Lasciare asciugare 4 ore e procedere all'applicazione di Lime Paint in una delle 3 diverse tecniche di seguito descritte:

1. LIME PAINT EFFETTO FLEUR WASH "NUVOLATO": diluire la prima mano al 40% con acqua e applicare con l'apposito pennello per Lime Paint. Lavorare a pennellate incrociate a riquadri alternati sfumando tra uno e l'altro, terminare le parti mancanti sovrapponendosi a quelle già asciutte. Dopo 2 ore applicare la seconda mano diluita al 20% con acqua utilizzando lo stesso procedimento.

2. LIME PAINT EFFETTO FLEUR WASH "RIGATO": applicare con l'apposito pennello per Lime Paint e diluire come per la tecnica Fleur Wash "nuvolato". L'applicazione avviene in verticale alternando le pennellate, terminando le parti mancanti sovrapponendosi a quelle già asciutte. Dopo 2 ore applicare la seconda mano diluita al 20% con acqua utilizzando lo stesso procedimento.

3. LIME PAINT EFFETTO "TINTA PIENA": applicare 2 mani a rullo senza diluizione o diluendo fino al 20% per un effetto lievemente velato. Lasciare asciugare 2 ore tra una mano e l'altra.

FINITURE PROTETTIVE E TONALIZZANTI

FINITURA CONSOLIDANTE ED IDROREPELLENTE ADEGUATA A TUTTE LE APPLICAZIONI DI LIME PAINT:

CONSOLIDANTE LIME PAINT: per consolidare Lime Paint applicare una o 2 mani a rullo o pennello per una maggiore protezione. Pronto all'uso sui colori chiari, sui colori scuri diluire al 10% e lasciare asciugare 2 ore tra una mano e l'altra (pag. 22).

CERA DI FINITURA ALL'ACQUA: ideale come finitura LAVABILE protettiva su pareti e mobili. Applicare dopo il Consolidante per Lime Paint, lasciare asciugare 2 ore e togliere l'eccesso con un panno di cotone. La cera, oltre ad un'ottima protezione rinnovabile nel tempo, conferisce alla superficie un effetto autentico che scalda i colori rendendoli più vivi (pag. 23).



Walls... How do you paint them?

EN PROCEDURE

LIME PAINT BASE COAT: dilute with 10% water and apply a layer of product (p. 12). Let it dry for 4 hours and then apply Lime Paint using one of the 3 following techniques:

1. FLEUR "CLOUDY" WASH EFFECT: dilute the first coat with 40% water and apply a layer with a Lime Paint brush. Work your way on the surface with crossed brush strokes in alternating squares fading the colour between one and the other. Finish the remaining parts by applying colour over the dry ones. After 2 hours, apply the second layer of colour diluted with 20% water and follow the same procedure.

2. FLEUR "STRIPEY" WASH EFFECT: dilute the first coat following the Fleur "Cloudy" Wash Effect instructions. Apply the colour vertically by alternating the strokes. Finish the remaining parts by applying colour over the dry ones. After 2 hours, apply the second layer of colour diluted with 20% water and follow the same procedure.

3. FLEUR "FULL COLOUR" LIME PAINT EFFECT: apply two coats of undiluted product or two coats of diluted colour with 20% water for a slightly veiled effect. Let it dry for 2 hours before applying the next coat.

PROTECTIVE AND TONING FINISHES

CONSOLIDATING AND WATER-REPELLENT FINISH SUITABLE FOR ALL LIME PAINT APPLICATIONS:

LIME PAINT CONSOLIDATOR: to consolidate Lime Paint, apply one or two coats by roller or brush for greater protection. It's ready to use on light colours. For dark colours, dilute with 10% and let it dry for 2 hours before applying the next coat (p. 22).

WATER-BASED FINISHING WAX: it's ideal as a WASHABLE protective finish on walls and furniture. Apply after the Consolidator, let it dry 2 hours and remove the excess with a cotton cloth.

The wax, in addition to an excellent renewable protection over time, gives the surface an authentic effect that warms the colors making them more brighter (p. 23).

¿Paredes como se hace?

ESPROCEDIMIENTO

FONDO PARA LIME PAINT: diluir con un 10% de agua y aplicar una mano de producto (pag. 12). Dejar secar 4 horas antes de aplicar Lime Paint en cualquiera de las tres técnicas descritas:

1. LIME PAINT EFECTO FLEUR WASH "VELADO": diluir la primera mano con un 40% de agua y aplicar con la brocha para Lime Paint. Aplicarlo con pinceladas cruzadas de manera alterna. Después de 2 horas aplicar de la misma forma pero ahora con el producto diluido al 20%.

2. LIME PAINT EFECTO WASH "RAYADO": aplicar con la brocha Fleur Lime Paint y diluir en las mismas proporciones que para la técnica Velada y aplicando en forma de rayas verticales. Después de 2 horas aplicar una segunda mano con el producto diluido al 20%.

3. LIME PAINT EFECTO TINTA "LLENA": aplicar 2 manos a rodillo sin diluir o diluyendo solo con el 20% de agua para un efecto ligeramente velado. Dejar secar aproximadamente 2 horas entre una mano y la otra.

TERMINACION PROTECTORA

TERMINACION CONSOLIDANTE E HIDROPELENTE ADECUADA PARA TODAS LAS APLICACIONES ON LIME PAINT:

CONSOLIDANTE LIME PAINT: para consolidar Lime Paint aplicar una o dos manos a brocha o rodillo para una mejor protección. Listo para usar con colores claros, para colores oscuros diluir con un 10% de agua y dejar secar unas 2h entre mano y mano (pag. 22).

CERA AL AGUA: ideal como terminación lavable tanto en paredes como en muebles. Aplicar después de haber aplicado el consolidante, dejar secar 2 horas y retirar el exceso con un paño de algodón. La cera, además de una excelente protección que se puede renovar con el tiempo, le da a la superficie un efecto auténtico que calienta los colores haciéndolos más vivos (pag. 23).



Wände... wie macht man das?

DEVERFAHREN

HAFTGRUND FÜR LIME PAINT: Mit 10% Wasser verdünnen und eine Schicht des Produkts auftragen (Seite 12). Lassen Sie es 4 Stunden trocknen und tragen Sie die Kalkfarbe in einer der 3 unten beschriebenen Techniken auf:

1. KALKFARBE EFFEKT FLEUR-WASH "WOLKIG": Verdünnen Sie die erste Schicht mit 40% Wasser und tragen Sie sie mit dem Kalkfarben Spezialpinsel auf. Arbeiten Sie mit gekreuzten Pinselstrichen in abwechselnden Quadraten, die zwischen dem einen und dem anderen auslaufen. Ergänzen Sie die nicht bearbeiteten Stellen, indem Sie die bereits trockenen überlappen. Nach 2 Stunden tragen Sie mit der selben Arbeitsweise die zweite Schicht auf. Diese mit 20% Wasser verdünnen.

2. KALKFARBE EFFEKT FLEUR-WASH "ZERKRATZT": Mit dem Spezialpinsel für Kalkfarbe auftragen und wie bei der Fleu-Wash "WOLKIG" Technik verdünnen. Das Auftragen erfolgt vertikal abwechselnd mit Pinselstrichen, wobei die nicht bearbeiteten Stellen die bereits getrockneten überlappen. Nach 2 Stunden wird die zweite Schicht mit 20% Wasser verdünnt nach demselben Verfahren aufgetragen.

3. KALKFARBEN-EFFEKT "VOLLFARBE": 2 Anstriche mit der Rolle ohne Verdünnung oder Verdünnung bis zu 20% für einen leicht lasierenden Effekt auftragen. Zwischen den einzelnen Anstrichen 2 Stunden trocknen lassen.

VERSIEGLER, VERSTÄRKT FARBTON

VERSIEGELNDE UND WASSERABWEISENDE BESCHICHTUNG, DIE FÜR ALLE ANWENDUNGEN GEEIGNET IST:

VERSIEGLER LIME PAINT: zur Versiegelung von Kalkfarbe eine oder 2 Schichten mit Rolle oder Pinsel auftragen, um einen besseren Schutz zu erzielen. Gebrauchsfertig auf hellen Farben, auf dunklen Farben 10% verdünnen und 2 Stunden zwischen den einzelnen Schichten trocknen lassen (Seite 22).

ABSCHLUSSWACHS AUF WASSERBASIS: ideal als schützendes Finish an Wänden und Möbeln. Nach dem Auftrag des Versiegtes für Lime Paint auftragen, 2 Stunden trocknen lassen und den Überschuss mit einem Baumwolltuch entfernen. Das Wachs bietet nicht nur einen ausgezeichneten Schutz, sondern verstärkt den Farbton und macht ihn lebendiger. Wachs muss von Zeit zu Zeit erneuert werden (Seite 23).



LIME PAINT EFFETTO FLEUR WASH
"RIGATO" CON FINITURA A CERA

F04 Cream Love

Fleur Wash per porte, mobili e cucine

for doors, furniture, and kitchens • para puertas, muebles y cocinas
für Türen, Möbel und Küchen

L'effetto Fleur Wash è uno stile molto amato che permette di restaurare mobili, porte e cucine, regalando loro una seconda vita fatta di tonalità polverose che seguono i dettami dell'effetto piacevolmente rovinato proprio del vintage. Segui le medesime istruzioni applicative descritte per le pareti (pag. 16). Per una maggiore protezione sulle superfici sottoposte a frequente utilizzo si consiglia una finitura con Consolidante per Lime Paint e Cera di Finitura all'acqua.

EN The Fleur Wash Effect is a very popular style that lets you restore furniture, doors and kitchens, giving them a second life with wonderful dusty hues. The perfect embodiment of the pleasantly worn-out vintage effect. Follow the same instructions for the application on walls (p. 17). For further protection of the surfaces subject to frequent use, try the Lime Paint Consolidator and the water-based Finishing Wax.

ES El efecto Fleur Wash es un estilo muy requerido que permite restaurar muebles, puertas y cocinas, dando una segunda vida llena de tonalidad empolvada que siguen en línea con el estilo vintage. Seguir las instrucciones de aplicación descritas para paredes (pag. 18). Para una mejor protección se recomienda dar una mano de consolidante para Lime Paint y Cera al agua.

DE Der Fleur-Wash-Effekt ist ein sehr beliebter Stil, zur Renovation von Möbeln, Türen und Küchen. Die pudrigen Farbtöne passen zum trendigen Vintage Look. Folgen Sie den gleichen Anwendungshinweisen für Wände (Seite 19). Für einen besseren Schutz von Alltagsgegenständen im täglichen Gebrauch, empfehlen wir eine Versiegelung mit Lime Paint Versiegler und anschließend den Abschlusswachs auf Wasserbasis.

Cosa serve?

What do you need? • ¿Que necesita? • Was braucht man?

INGREDIENTI

- Fondo per Lime Paint e/o Primer Universale
- Fleur Lime Paint colore a scelta
- Pennello per pareti o per mobili Lime Paint

Se vuoi rendere Lime Paint più resistente e più lavabile vedi pag. 16.

EN INGREDIENTS

- Lime Paint Base Coat and/or Universal Primer
- Fleur Lime Paint a colour of your choice
- Lime Paint brush for walls or furniture

If you wish to make Lime Paint more durable and washable, see page 17.

ES MATERIALES NECESARIOS

- Fondo para Lime Paint y/o Imprimación Universal
- Color Fleur Lime paint a elegir
- Brochas para paredes o muebles Lime Paint

Si necesita hacer Lime Paint mas resistente y lavable consulte la pag. 18.

DE ZUSATZSTOFFE

- Haftgrund für Kalkfarbe und/oder Universalgrundierung
- Fleur Lime Paint Farbe Ihrer Wahl
- Kalkfarbe Pinsel für Wände oder Möbel

Wenn Sie Kalkfarbe widerstandsfähiger und waschbar machen wollen, siehe Seite 19.

Consolidamento e Protezione

Consolidation and Protection • Consolidación y Protección
Versiegelung und Schutz



FORMATO FORMAT FORMATO GEBINDEGRÖSSE	RESA* PER MANO COVERAGE* PER COAT RENDIMIENTO* POR CAPA ERGIEBIGKEIT*
0,750 L (61435)	20 m ² ca.

*Resa testata su superfici adeguatamente preparate • Coverage tested on primed surfaces • Rendimiento probado sobre superficies adecuadamente preparadas • Ergiebigkeit auf nicht saugenden oder grundierten Untergründen getestet.

CONSOLIDANTE PROTETTIVO E UNIFORMANTE microemulsione protettiva per un CONSOLIDAMENTO PROFONDO. Applicare una mano; 2 mani per una maggiore protezione. Pronto all'uso sui colori chiari, sui colori scuri diluire al 10%. Applicare a rullo o a pennello. Essiccazione 2 ore.

EN PROTECTIVE AND UNIFORMING CONSOLIDATOR it's a protective micro-emulsion for a DEEP CONSOLIDATION. Apply one coat or 2 coats for better protection. It's ready to use on light colours. For dark colours, dilute with 10% water. Apply by roller or with a brush. Let it dry for 2 hours.

ES CONSOLIDANTE PROTECTOR microemulsión protector para un CONSOLIDAMIENTO PROFUNDO. Aplicar una o dos manos para una mayor protección. Listo para usar con colores claros, para colores oscuros diluir con un 10% de agua. Aplicar con brocha y rodillo. Dejar secar 2 horas.

DE VERSIEGLER-SCHÜTZENDE, VERSIEGELNDE UND AUSGLEICHENDE Mikroemulsion. Eine Schicht auftragen; 2 Schichten für verbesserte Haftung auf schwierigen Untergründen. Gebrauchsfertig für helle Farben, für dunkle Farben mit 10% Wasser verdünnen. Mit Rolle oder Pinsel auftragen. Trockenzeit 2 Stunden.

APPLICAZIONE A PENNELLO DEL CONSOLIDANTE. IL PRODOTTO UNA VOLTA ASCIUTTO NON ALTERA LA TONALITÀ DEL COLORE.



F82 Jo

Finitura con Cera all'acqua

Water-based Finishing Wax • Terminación con cera al agua
Veredelung mit Abschlusswachs auf Wasserbasis



FORMATO FORMAT FORMATO GEBINDEGRÖSSE	RESA* PER MANO COVERAGE* PER COAT RENDIMIENTO* POR CAPA ERGIEBIGKEIT*
500 ml (12671)	9 m ² ca.

*Resa testata su superfici non assorbenti o adeguatamente preparate • Coverage tested on non-absorbing or primed surfaces • Rendimiento probado sobre superficies no absorbentes o adecuadamente preparadas • Ergiebigkeit auf nicht saugenden oder grundierten Untergründen getestet.

FINITURA SATINATA A CERA ideale come finitura LAVABILE protettiva su pareti e mobili. A base acqua. Applicare dopo il Consolidante per Lime Paint, lasciare asciugare 2 ore e togliere l'eccesso con un panno di cotone. Perfetta per cucine, bagni e mobili.

EN SATIN FINISHING WAX it's ideal as a WASHABLE protecting finish on walls and furniture. Apply it after Lime Paint Consolidator. Let it dry for 2 hours and remove the excess with a cotton cloth. It's perfect for kitchens, bathrooms, and furniture.

ES TERMINACIÓN SATINADA CON CERA ideal para una terminación mas lavable y resistente para paredes y muebles. Base Agua. Aplicar despues del consolidante Lime Paint, dejar secar 2 horas y retirar el exceso con un paño de algodón. Ideal para cocinas, baños y muebles.

DE SATINIERTES FINISH MIT WACHS ideal als schützende, WASCHBARE Oberfläche auf Wänden und Möbeln. Auf Wasserbasis. Nach der Anwendung von Lime Paint Versiegler auftragen, 2 Stunden trocknen lassen und den Überschuss mit einem Baumwolltuch entfernen. Perfekt für Küchen, Badezimmer und Möbel.



PARETE CON FINITURA A CERA

F79 Malmö Green

@iltettodellenuvole

LIME PAINT EFFETTO FLEUR WASH
"RIGATO VERTICALE"

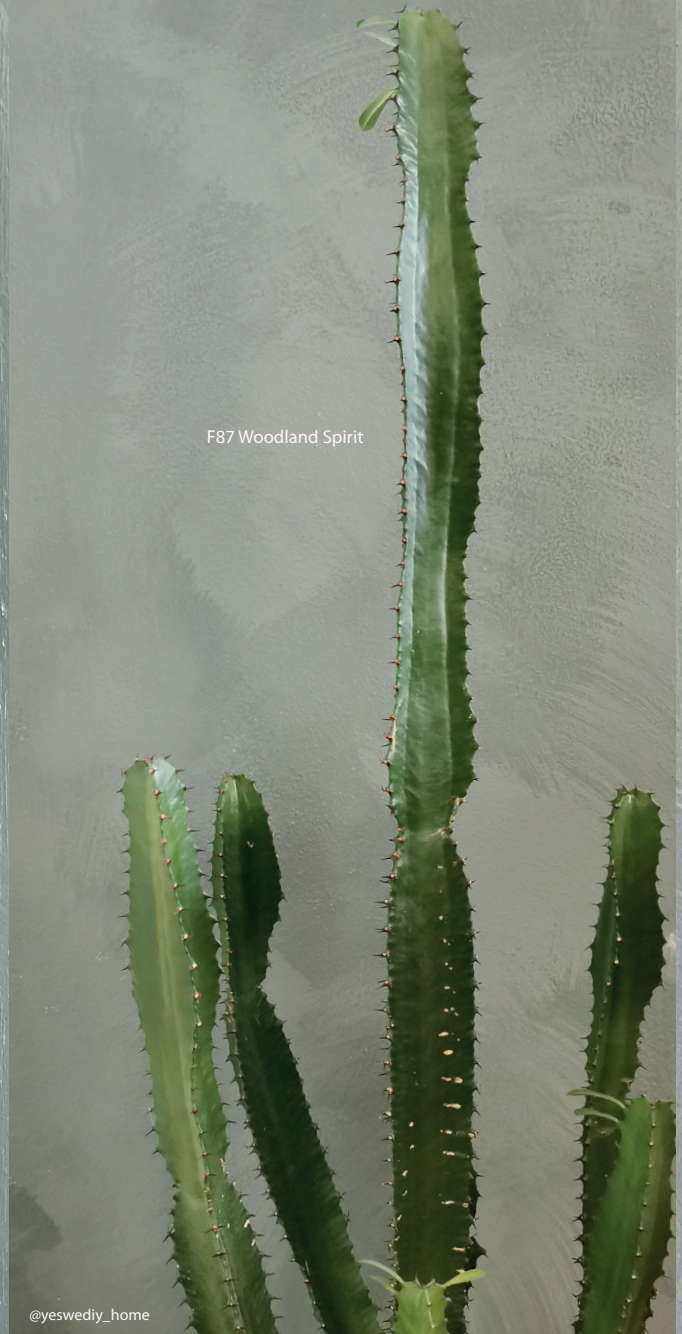
F57 French Mood



@queenskitchen.it

LIME PAINT EFFETTO FLEUR WASH
"NUVOLATO"

F87 Woodland Spirit



@yeswediy_home

LIME PAINT EFFETTO FLEUR WASH "RIGATO ORIZZONTALE"

F52 Soho Green



@aboutgarden

Strumenti

Tools • Utensilios • Werkzeuge



1. Pennello per Lime Paint 3x12cm (61287) - 2. Pennello per Mobili 70mm (61219).

EN Lime Paint Brush 3x12cm (61287) and Furniture Brush 70mm (61219).

ES Brocha Lime Paint 3x 12 cm (61287) y Pincel para muebles 70mm (61219).

DE Pinsel für Kalkfarbe 3x12cm (61287) und Pinsel für Möbel 70mm (61219).



3. Apribarattolo (61288) - 4. mescolatore (14041).

EN Tin-opener (61288) and mixer (14021).

ES Abrelatas (61288) y mezclador (14021).

DE Dosenöffner (61288) und Farbmischer (14021).



5. Rullo Piccolo 10x1,6 cm e manico (14006-14007)

EN Small roller 10x1,6 cm and handle (14006-14007)

ES Rodillo pequeño 10 x1,6cm y mango (14006-14007)

DE Farbrolle klein 10x1,6 cm und Griff (14006-14007)

6. Rullo Grande 20x4,7 cm e manico (14008-14009)

EN Large roller 10x4,7 cm and handle (14008-14009)

ES Rodillo grande 20x 4,7cm (14008-14009)

DE Farbrolle gross 20x4,7cm und Griff (14008-14009)

Social

Segui le nostre pagine Social e scopri di più sulle tecniche e gli usi di Fleur.

EN Find out more about the techniques and the different uses of Fleur on our social media.

ES Busca más información, fotos, videos de como se usan nuestros productos Fleur sobre nuestras redes sociales.

DE Entdecken Sie mehr Techniken und Anwendungen mit den Fleur Produkten auf unseren Social Media Seiten.



fleur.paint
fleurpaint.es - fleurpaint.gr
fleurpaint.my - fleurpaint.latam
fleurpaintuk - fleurpaintpolaska



Fleur Paint



Fleur Paint Official



Fleur Paint Official

LIME PAINT TECNICA
"TINTA PIENA"
APPLICAZIONE A RULLO



F52 Soho Green



@appuntidicasa

RIVENDITORE - STOCKIST - PUNTO DE VENTA - HÄNDLER

Seguici su - Follow us on - Siguenos en - Folge uns auf



IT



EN



ES



DE



Cod. 61352



www.fleurpaint.com

Fleur is a brand of Colorificio Centrale S.r.l.

Via Industria 12/14/16

25030 Torbole Casaglia (BS) - ITALY

Tel. + 39 030 2151004 - info@fleurpaint.com