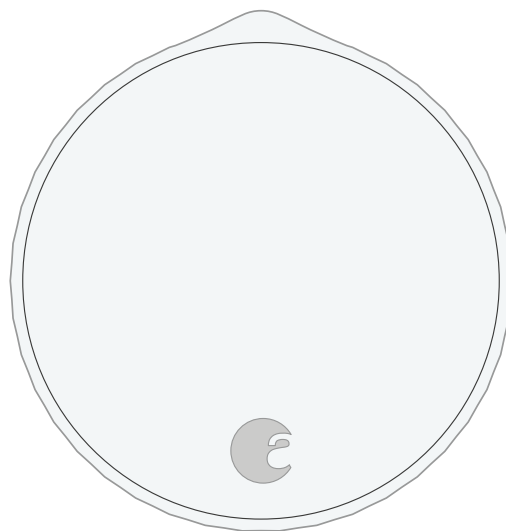




Installation Guide

Wi-Fi Smart Lock Serrure intelligente connectée en Wi-Fi



August is committed to ensuring you have a smooth setup experience.
To learn more about your new smart device go to support.august.com

August s'engage à ce que l'installation soit aisée.
Pour en savoir plus sur votre nouveau dispositif intelligent, consultez support.august.com.



Installation Guide



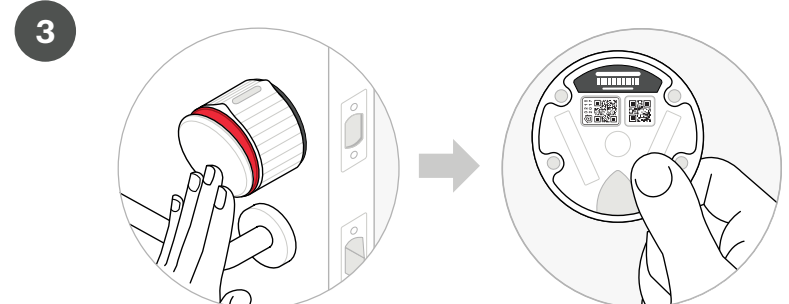
Download the August app to begin setup.

Téléchargez l'application August pour commencer la configuration.



Select 'Setup up my first device' and create your new August account.

Sélectionnez "Configurer mon premier dispositif" et créez votre nouveau compte August.



You will then need to scan the QR Code for your smart lock. Push inward on the 'a' to remove the battery cover and flip it over to reveal your code.

Vous devrez ensuite scanner le code QR de votre serrure intelligente. Poussez sur le 'a' pour retirer le couvercle de la pile et retournez-le pour trouver votre code.

Already an August user?

Open your August app and select "Set Up Device" from the menu. Follow the instructions in the app.

Vous êtes déjà un utilisateur August?

Ouvrez votre application August et, à partir du menu, sélectionnez "Configurer le dispositif". Suivez les instructions de l'application.

Still have questions? Reach out to our support team.
D'autres questions? Contactez notre service d'assistance.

support.august.com | 844-AUGUST1 (284-8781)