

AKEEYO

アプリ操作マニュアル



目次

1.インストールについて	P1
2.初期設定について	P2
3.WIFI接続について	P3
4.アプリ画面について	P4
5.アプリ再生について	P5~P8
選択したファイルを再生/ダウンロードする	P6
ダウンロードした動画をスマホで編集する	P7
マイアルバムはどこですか?	P8
6.設定画面について	P9

1.インストールについて

アプリのインストール

①QRコードを読み取ってインストールしてください。



②App Store又はGoogle Playより検索。



Google Play

で手に入れよう



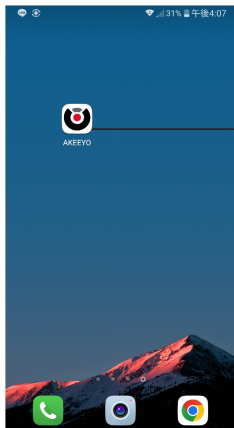
App Store

からダウンロード

AKEEYO

検索

インストール後の手続き



ホーム画面に、アプリが表示されていることを確認しクリック

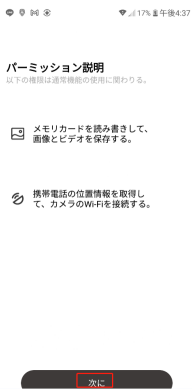
2.初期設定について

登録方法

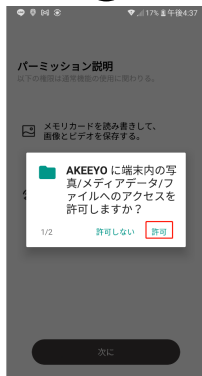
1



2



3



4



5



6



3.WIFI接続について

- ①カメラのMボタンを3秒長押ししてWIFIをオンにしてください。
- ②アプリ『AKEEYO』を起動し、「ドライブレコーダーを追加してください。」をタッチして、指示通りWIFIをオンにしてください。
カメラの Wi-Fi 検索が始まります。
- ③カメラの Wi-Fi 名が表示されたらタップし、パスワードを入力して接続して下さい。
Wi-Fi 名の初期値は「AKY-M1-*****」、パスワードの初期値は「12345678」です。
※カメラを電源オンにしなければWIFI称が表示しません。
※WIFI称の末尾6桁はランダムです。各カメラのWiFi称は違います。
※カメラの Wi-Fi 名とパスワードは変更する事ができます。

7



8



9



- ④接続完了した後、ホームページに移動してください。

4.アプリ画面について

10

11

マイカメラ・



AKY-M1-d5dcb6



AKY-M1

● 録画一時停止

録画中・録画一時停止

撮影日時

2023/01/04 17:01:01

画面回転

マイク

AKY-M1-d5dcb6

録画停止

ドライブレコーダーに入る



カメラ



アルバム



続き



常時録画ボタン



静止画撮影ボタン

アルバム
(カメラに保存されて
いる写真またはビデオを見る。)



設定

ご注意:

スマホアプリには常時録画や静止画撮影モードしかできません。
動体感知・タイムラプス・インターバル撮影モードは本機で調整ください。

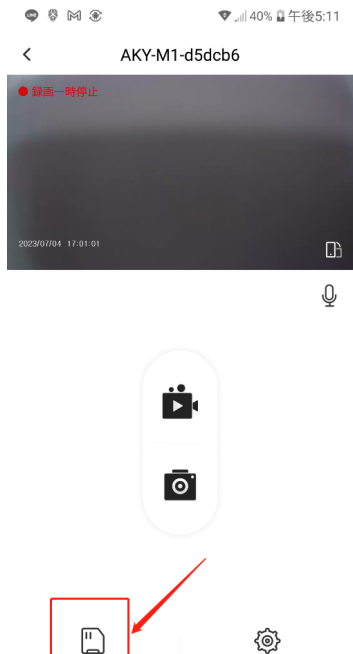
5.アプリ再生について

アルバムを押すと、カメラに保存されている写真またはテレビを見る。

※以下に示す操作方法や画面の表示は、お使いのスマートフォンなどのモバイル端末のOSやバージョン、AKEEYOアプリやデバイスのバージョンなど異なる場合がありますので、あらかじめご了承ください。

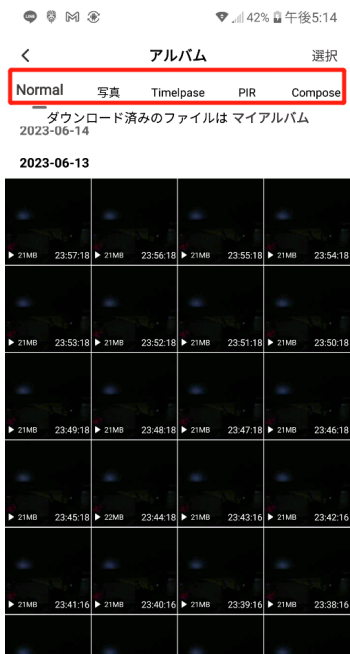
12

メイン画面の「アルバム」をタッチすると録画したファイルを確認、再生できます。



13

録画データをタイプ別に分類しています。ファイルリストを選択します。

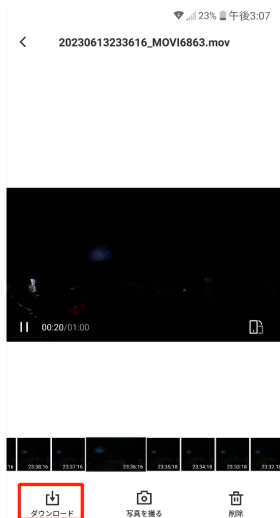


- Normal: 常時撮影動画
- 写真: 静止画
- Timelapse: タイムラプス動画
- PIR: 人感センサー動画
- Compose: インターバル撮影動画

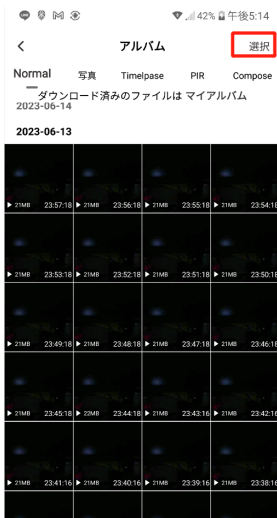
5.アプリ再生について

選択したファイルを再生/ダウンロードする

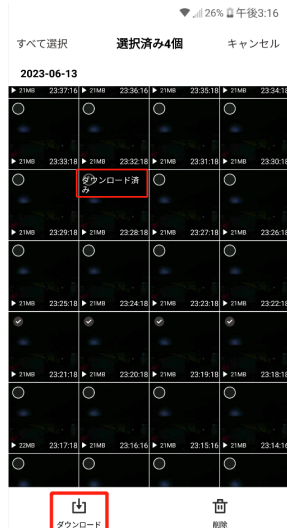
14



15



16



- ①.1つの動画をタップし、スマホで動画を確認できます。
- ②.右上の「選択」をタップし、複数の動画を選択し、同時にダウンロードできます。
- ③.ダウンロードした動画は「ダウンロード済み」と表記します。

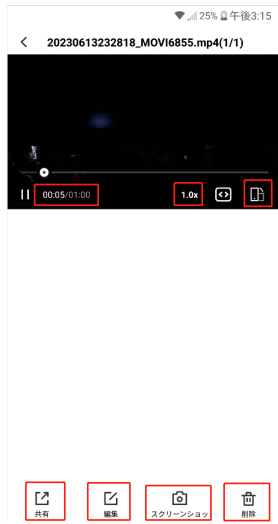
5.アプリ再生について

ダウンロードした動画をスマホで編集する

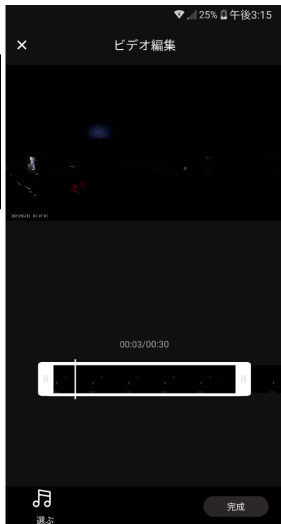
17



18



19



- ①ダウンロードした動画は再生スピードを調整できます。
(1秒1フレーム / 0.2x / 0.5x / 1.0x / 3.0x / 10.0x)
- ②ダウンロードした動画は共有・編集・スクリーンショット・削除できます。
- ③動画を編集した後、「完成」をタップし、マイアルバムで確認できます。

5.アプリ再生について

マイアルバムはどこですか？

17

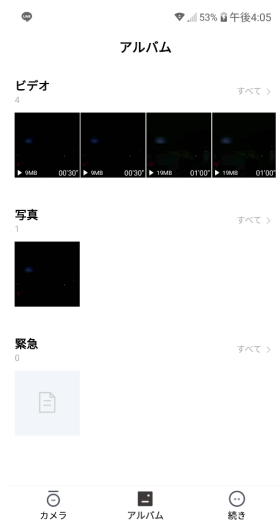
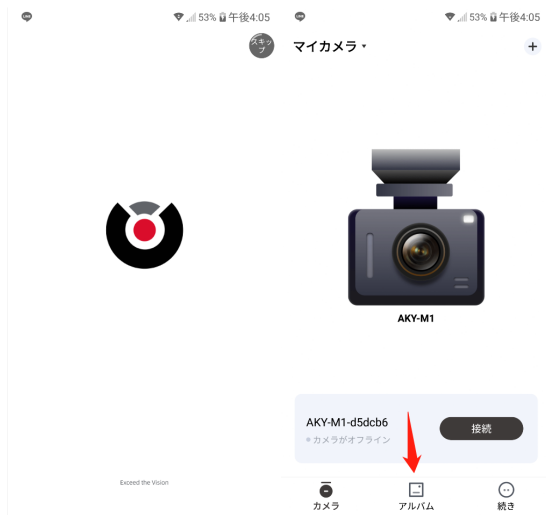
AKEEYOアプリをタップ

18

アルバムをタップ

19

ダウンロードした動画や編集した動画はここにあります。



6.設定画面について

<アプリ設定>

録画音声: オン・オフ

スピーカー音量: 調整可能

動画解像度: 1080FHD/720P

ループ録画時間: 1・2・3分

光源周波数: 50/60HZ

露出補正: -2-2

動画ウォーターマーク: オフ/日時

インターバル撮影間隔時間: 1分・2分・5分・10分・30分・1時間・2時間・5時間・24時間

前面面自動消灯時間: 10秒・30秒・60秒・オフ

後面面自動消灯時間: 10秒・30秒・60秒・オフ

タイムラプス動画フレームズ: 1秒/フレームズ・2秒/フレームズ・5秒/フレームズ

WiFi名称: AKY-M1-****

WiFiパスワード: 変更可能

ファームウェアバージョン: AKY-M1-230608 V1.0

SDカードを初期化: キャンセル・確認

リセット: キャンセル・確認

