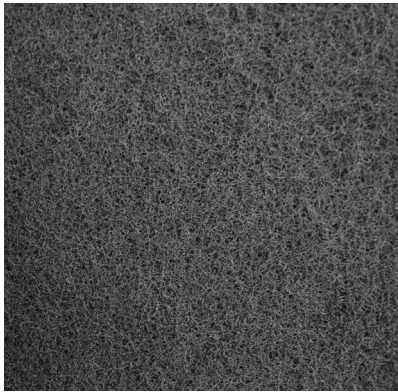


CV701



VSM SCHLEIFVLIES



Kornart	Siliziumkarbid
Bindung	Vollkunstharz
Farbe	Grau
Material	Polyamidfaser
Produktionsbreite	1.500 mm

Werkstoffe



Edelstahl



Unlegierter
Stahl



NE-Metalle



Aluminium



Holz



Lack

Merkmale



Niedriger bis
mittl. Andruck



Auch für
Nassschliff

Polyamidfaser mit Siliziumkarbid Schleifkorn zum Schleifen von Hand und mit handgeführten Maschinen. Das Schleifvlies passt sich optimal an die Werkstoffgeometrie an und aufgrund der offenen Vlies-Struktur wird das Zusetzen verhindert.

Feinheitsgrade:¹⁾



Grob



Mittel



Fein



Sehr fein



Ultra fein

Vorteile

- > Sehr lange Standzeit
- > Gleichbleibendes Schliffbild
- > Gute Anpassungsfähigkeit
- > Wasserfest und lösungsmittelbeständig
- > Geeignet zur Herstellung von Schleifwerkzeugen (Schleifräder, Schleifwalzen, Klettscheiben)

VSM · Vereinigte Schmirgel- und Maschinen-Fabriken AG

Siegmundstraße 17 · 30165 Hannover · Germany

T +49 511 3526 0 · F +49 511 3521 315

vertrieb@vsmabrasives.com · www.vsmabrasives.com



Scannen Sie diesen
QR-Code für mehr
Produktinformationen.

