

exp > brompton

exp > singapore

ご予約はこちらから



Whatsapp

Eugene Lim

(Programme Director)

eugene.lim@highachievers.com.sg

HP : 97902204

highachievers.com.sg

625 Lorong 4 Toa Payoh #02-01 ,

General Magnetics Building

S 319519



@bromptonexperiences

利用規約

1. 最小催行人数は4名です
2. 雨天の場合は延期されます
3. 料金にはGSTが加算されます
4. High Achievers社は事前通知なしで利用規約を変更・削除出来るものとします
5. ブロンプトンの貸し出しにあたりデポジットを頂戴します
6. 保険の加入にあたり個人情報の提出をお願いします

BROMPTON

ブロンプトン体験が  
素敵なものになるよう  
現行モデルや上位  
機種をご用意

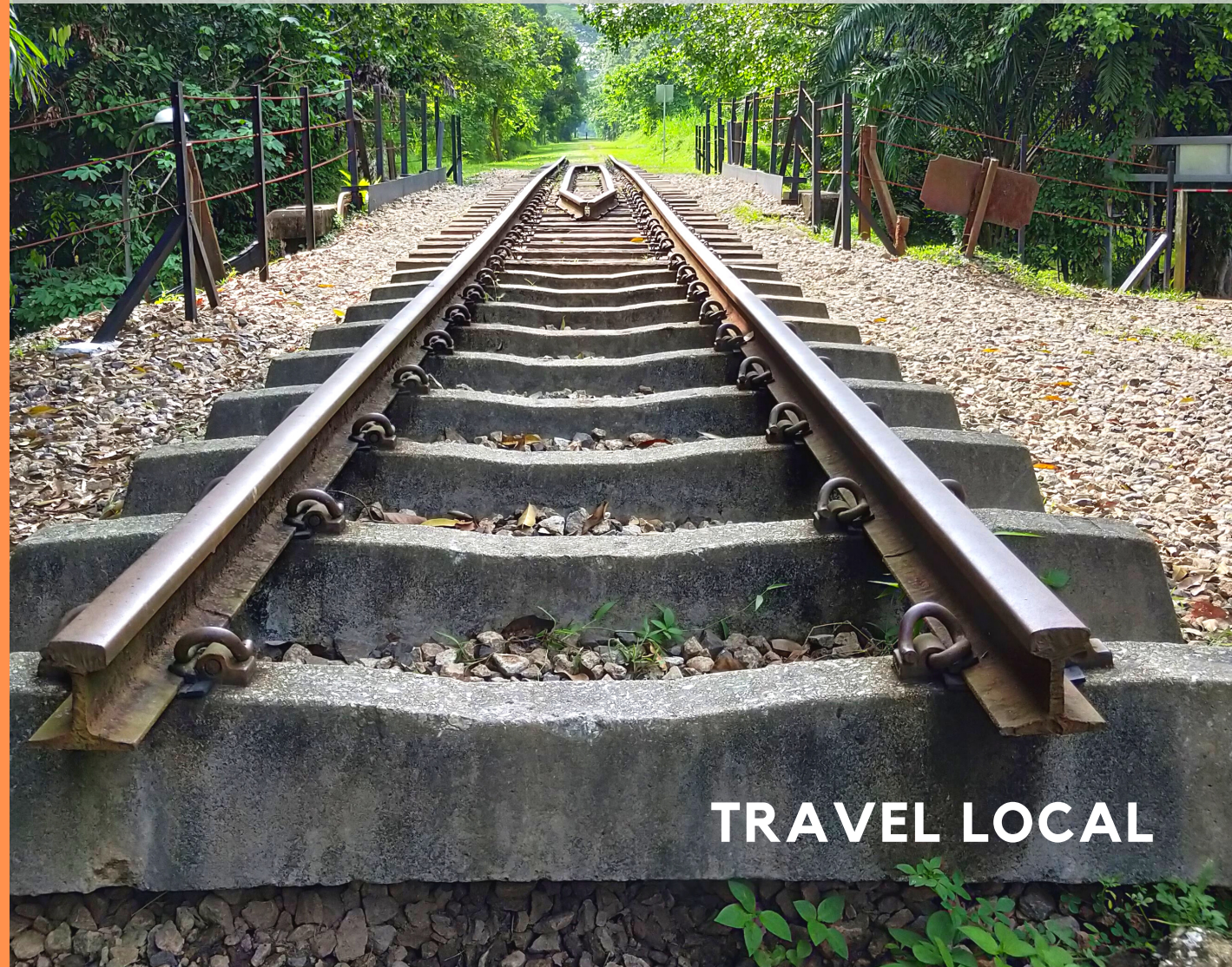
## BROMPTON EXPERIENCES

### R2 : Tracing Railways

ツアー料金 : \$120/1名あたり (最大4名まで)

- ガイド付きツアー
- 写真撮影付き(Googleフォト経由でデータをお渡し)
- 傷害保険
- ヘルメット・グローブ・タオルの貸出
- 集合/解散場所は変更可能
- 普段サイクリングをしない人でも大丈夫

「スタイリッシュな自転車  
で旧マレー鉄道の  
廃線跡を辿るコースは  
途中にトンネルもあ  
って冒険気分！」



TRAVEL LOCAL





## TRACING RAILWAYS

シンガポールにある旧マレー鉄道を辿りそこに眠る歴史に思いを馳せる旅。美しく心洗われる景色にシンガポールがもっと好きになる、そんな厳選コースです。

- ✓ ブロンプトン初心者にピッタリ
- ✓ 写真撮影スポット多数
- ✓ 500キロカロリー消費予定

コース詳細

Alexandra Canal Linear Park –  
Queensway - Kilang Barat – Lower Delta  
- Ulu pandan PCN - Railway Bridge -  
Jurong Circular Bridge - 旧BukitTimah駅

集合場所：クイーンズタウン駅  
解散場所：キングアルバートパーク駅

走行距離：30km

所要時間：4 hrs

レベル：3/5

身長制限：1.3m以上

事前にご要望があればルートビデオをお見せします

## シンガポールで旅行気分

旅行や探検気分を味わいたい方や企業のチームビルディングの研修にぴったりです。様々なシーンを想定して設計されたこのユニークな都会向けの自転車を是非直接体験してください。

## 安全対策について

COVID-19の安全基準に則りツアーを行います。最大4名までの少人数制ツアーでゆったりと楽しんでいただけます。

## 快適で楽しいツアーを

経験豊富なガイドが安全性と面白さの観点から吟味したコースに沿ってご案内。

サイクリングを通してシンガポールの魅力を再発見しませんか？

High Achievers社は若者や大人向けにアウトドアプログラムやイベント、学習の場を15年にわたりお届けしてきた実績があります。

## ROUTE REVIEW



**Brompton Because**  
*it's light*  
*it's easy to ride*  
*it's built for cities*  
*we believe its the best*

