

River - F

Underground Water Detector

Detector de Agua Subterránea



INDUSTRIA ALEMANA

GERMAN INDUSTRY

WWW.GERDETECT.COM



Advertencia Crítica

...

Por favor, asegúrese de que se tomen todas las precauciones contra riesgos

No use su dispositivo mientras esté lloviendo o en pisos extremadamente mojados

Encienda su dispositivo una vez que se haya asegurado que todas las partes están en su lugar

Asegúrese que la batería de su dispositivo esté completamente cargada antes de la búsqueda

Si la batería comienza a emitir un sonido "pip", cierre el dispositivo y recargue la batería

No inicie el sistema de inducción de pulso sin conectar el cable de la bobina al dispositivo. De lo contrario, el dispositivo se detendrá en el medio de la apertura

Es recomendable leer el manual de usuario antes de comenzar a trabajar en el dispositivo para comprender todo y para evitar equivocaciones durante la búsqueda.

Luego de que el dispositivo encienda, emita un sonido y se apague automáticamente, ponga a cargar la batería y no trate de encender el dispositivo sin cargarla.

RIVER - F

... DETECTOR DE AGUA ...



Resumen

- Estimado cliente, gracias por elegir el DETECTOR DE AGUA RIVER - F.
- Este producto le permite detectar la presencia subterránea de agua.
- RIVER - F está diseñado para ayudarlo a descubrir agua y paredes bajo la tierra.
- Además, puede confirmarle su objetivo e identificar el tipo de agua con la profundidad.

Tenga cuidado con las fuente de alta tensión, y no utilice otro cargador que no sea el cargador original que viene con el dispositivo

La unidad principal del dispositivo está en garantía contra toda falla electrónica durante dos (2) años

Cualquier daño causado por errores del usuario (dejar abierta la unidad principal, golpes, daños, etc.) no están incluidos en la garantía.

La batería y la antena tampoco están incluidas en la garantía.

Debe seguir las instrucciones de este manual de usuario estrictamente para minimizar las fallas y utilizar correctamente su dispositivo

1

SISTEMA DE LARGO ALCANCE

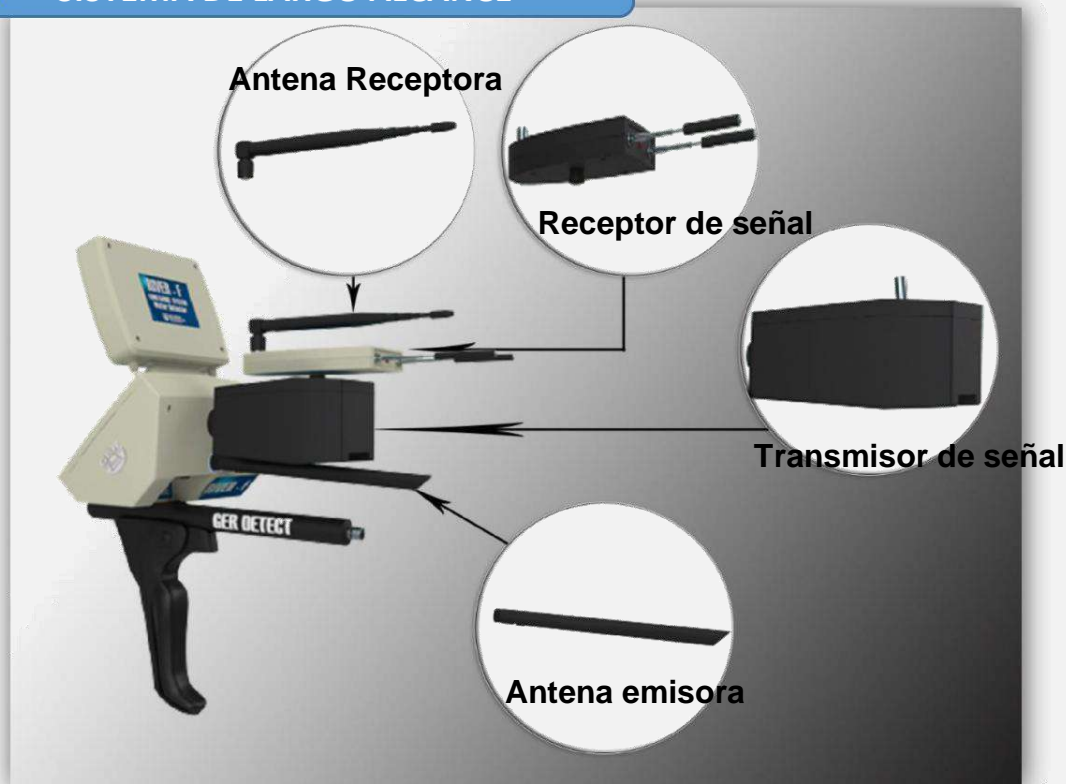


Figura 1. Componentes del sistema de largo alcance

Este sistema se especializa en cubrir áreas extensas y localizar el objetivo dentro de 1 metro cuadrado. Alcanza profundidades de hasta 1200 metros por debajo de la superficie del suelo y tiene un rango frontal de hasta 2.500 metros.

Partes del sistema de largo alcance

Conecte la antena emisora



Figura 2. Antena emisora

Conecte el transmisor de señal

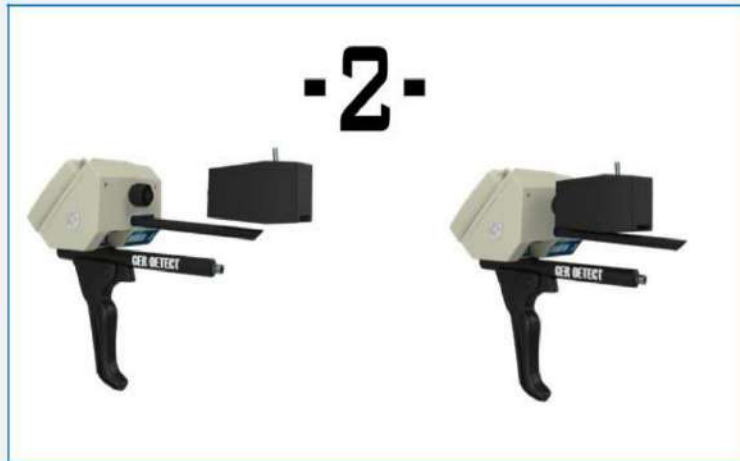


Figura 3. Transmisor de señal

Conecte el receptor de señal

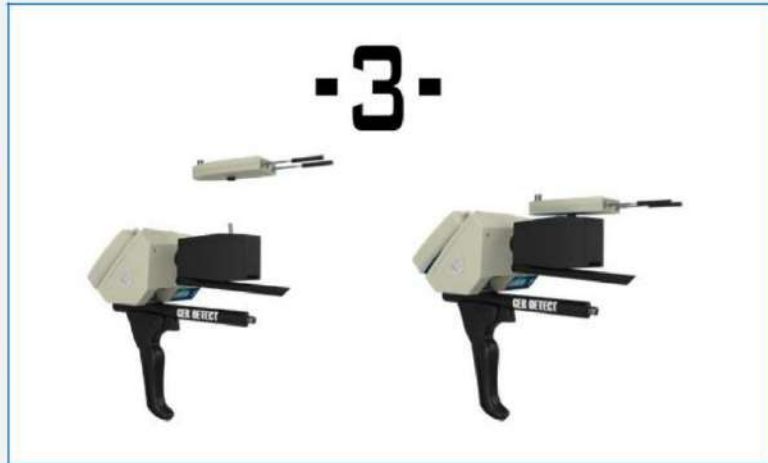


Figura 4. Receptor de señal

Conecte la antena receptora



Figura 5. Antena receptora

- Conecte la batería al dispositivo
- Abra la pantalla del dispositivo e inicie el dispositivo mediante el interruptor **ON / OFF**



Figura 6. Batería e interruptor ON/OFF

HAGA CLICK EN LA PANTALLA DEL DISPOSITIVO PARA VER EL LISTADO DE IDIOMAS

EL DISPOSITIVO OPERA EN CUATRO IDIOMAS:

ALEMÁS – INGLÉS – FRANCÉS – ARABE



Figura 7. Listado de idiomas

Luego de seleccionar el idioma en el que desea trabajar (**Inglés por ejemplo**), el menú de tipos de aguas aparecerá. Seleccione del listado de opciones el tipo de agua que desea buscar, presionando en el nombre del mismo,

(**AGUA NATURAL, POR EJEMPLO**)



Figura 8. Menú de selección del sistema

Luego de seleccionar el sistema de largo alcance, la pantalla de búsqueda aparecerá en pantalla, la cual contiene un indicador que lo guiará directo a su objetivo. Asegúrese de que la antena esté apuntando hacia adelante. Ajuste la antena con el indicador de la pantalla para recibir una señal precisa.



Figura 9. Opciones de Rango Frontal

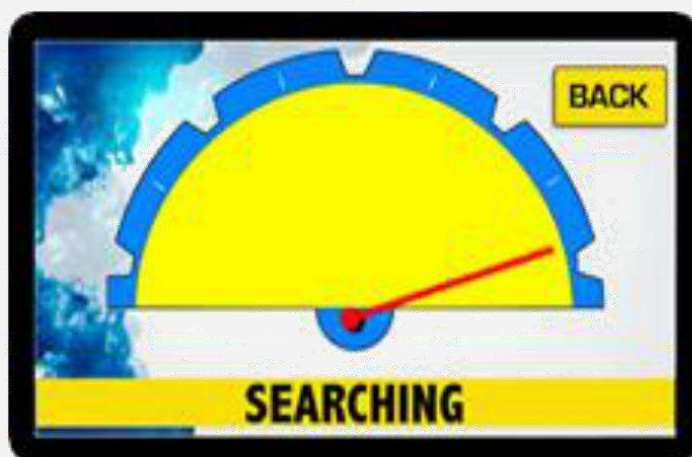


Figura 10. Pantalla de búsqueda

Incremente la longitud de las antenas receptoras de señal para permitir que el dispositivo pueda detectar el objetivo incluso a **2500 metros**.

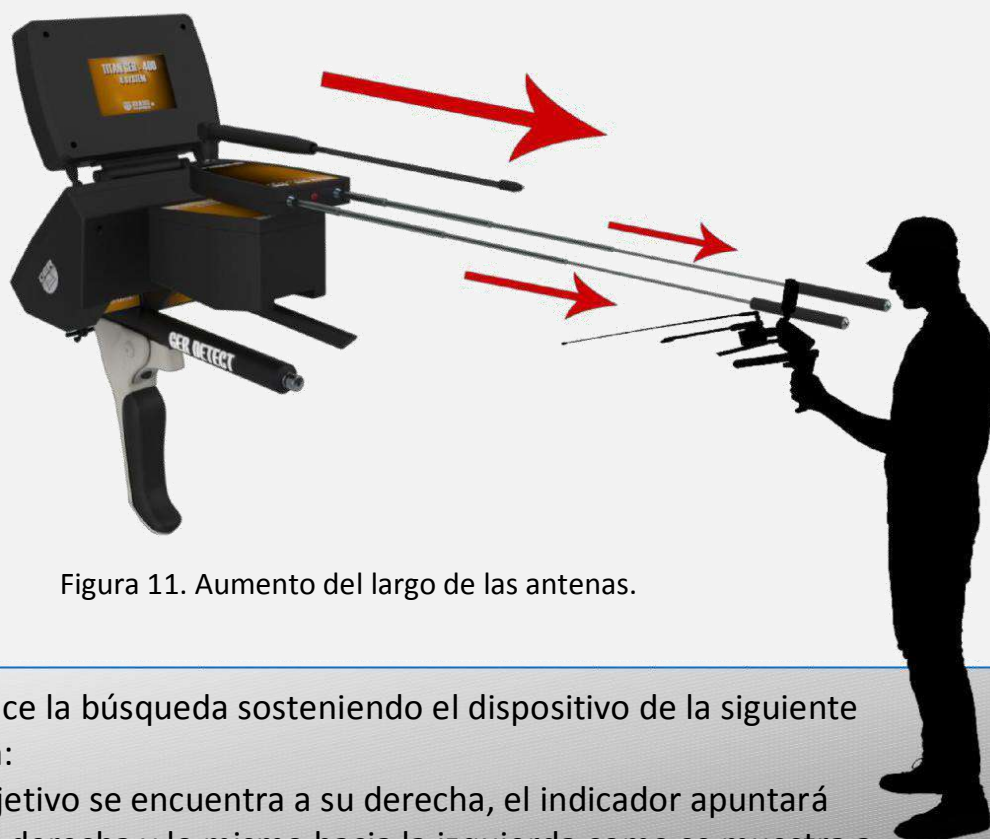


Figura 11. Aumento del largo de las antenas.

Comience la búsqueda sosteniendo el dispositivo de la siguiente manera:

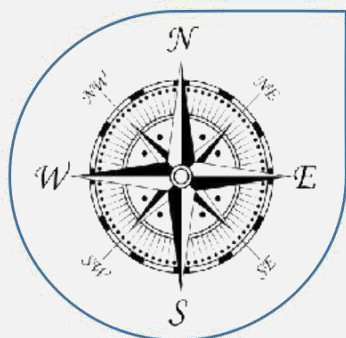
Si el objetivo se encuentra a su derecha, el indicador apuntará hacia la derecha y lo mismo hacia la izquierda como se muestra a continuación:



Figura 12. Indicador de lado izquierdo.



Figura 13. Indicador de lado derecho.



NORTE A SUR

SUR A NORTE

ESTE A OESTE

OESTE A ESTE

Luego de detectar su objetivo, confírmelo en las cuatro direcciones

Para determinar la profundidad del objetivo descubierto, párese sobre el objetivo y gire **45 grados**.

Camine en línea recta hasta que la antena rote hacia atrás

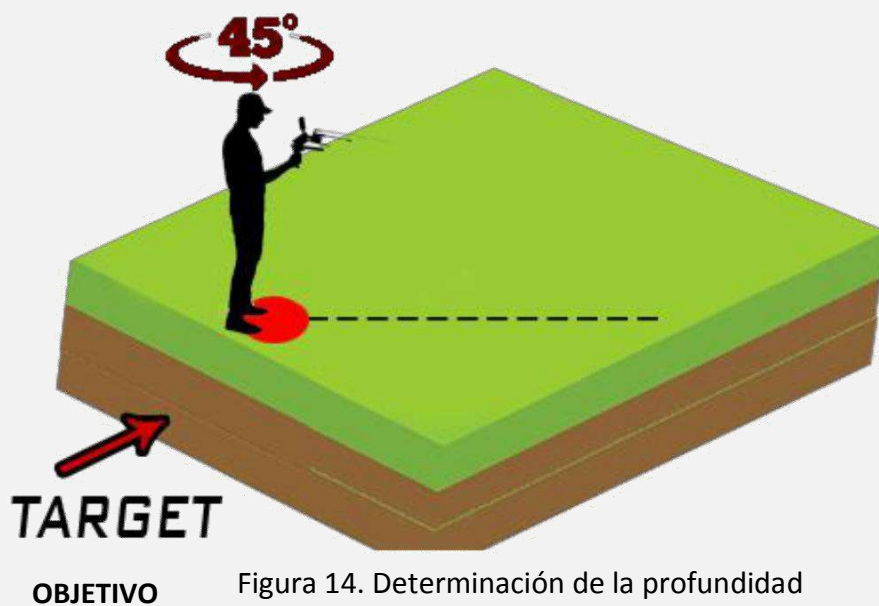


Figura 14. Determinación de la profundidad

Mida la distancia entre el lugar donde la antena rotó y el punto central del objetivo.

La distancia entre lugar donde la antena rotó y el punto central del objetivo es igual a la profundidad de su objetivo.

Por **ejemplo**, si la distancia es **10 m**, la profundidad del objetivo es **100**.

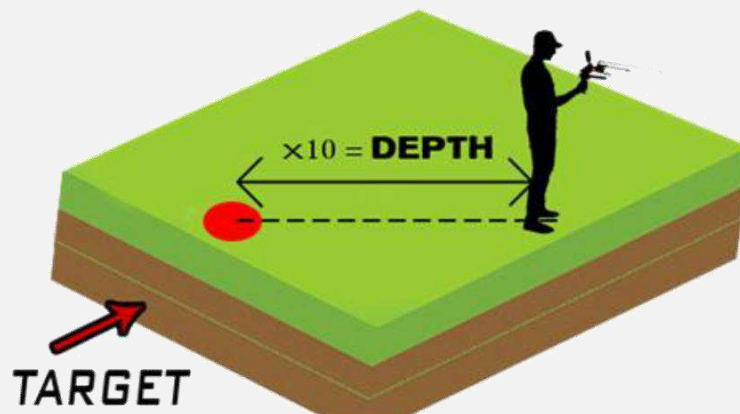


Figura 15. Determinación de la profundidad

Notará que hay una brújula en el dispositivo. La misma le ayudará a conocer las direcciones.

El usuario debe posicionarse con el norte hacia sí mismo. Este es el mejor método para detectar agua subterránea.



Gracias por elegir
nuestros productos



Le deseamos la mejor de las
suertes en su búsqueda



Advertencia

Si usted desea que el dispositivo funcione correctamente, debe seguir los siguientes pasos:

Al utilizar el dispositivo, por favor no use reloj



Al utilizar el dispositivo, por favor no use joyería



Al utilizar el dispositivo, por favor manténgase alejado de metales, encendedores y celulares



Por favor, sáquese su cinturón



Los zapatos no deberán contener ningún metal



Manténgase alejado del auto



Manténgase alejado de líneas de energía eléctrica a tierra o cualquier superficie eléctrica

