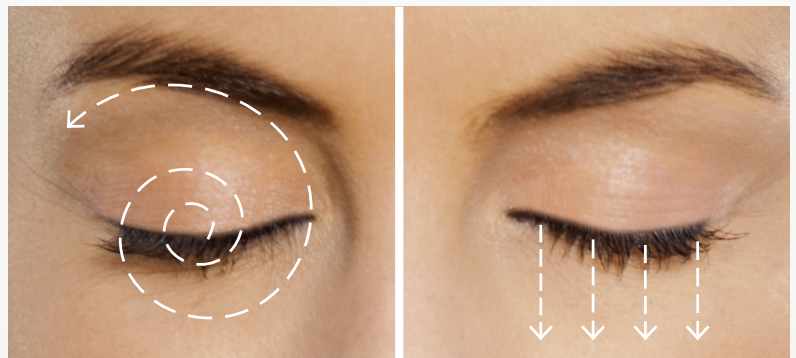


- ① Wash hands and face thoroughly before using I-LID 'N LASH<sup>®</sup> PLUS. Apply a moist warm compress to closed eyelid in order to loosen encrusted debris and secretions.
- ② If you have sensitive eyes place a drop of I-DROP<sup>®</sup> PUR or I-DROP<sup>®</sup> PUR GEL on the eye to provide a protective barrier.
- ③ Open the container and remove one I-LID 'N LASH<sup>®</sup> PLUS wipe. When finished, close the container tightly.
- ④ Before applying the I-LID 'N LASH<sup>®</sup> PLUS, close the eye lightly, without squinting, and keep it closed until the application is complete.
- ⑤ Gently apply the gel from the wipe in a circular motion starting at the eyelash roots working outwards (please refer to Figure 1).
- ⑥ If necessary, clean the area around the lid margins and roots of the eyelashes more thoroughly by wiping in short strokes in the direction of the eyelashes (e.g. starting at the roots and going away from the eye for both lower and upper eyelashes).
- ⑦ Do not rinse. Any remaining I-LID 'N LASH<sup>®</sup> PLUS will continue to cleanse and hydrate the skin.
- ⑧ Repeat steps 2 through 6 for the second eye.
- ⑨ If you experience stinging, rinse the eye and surrounding area thoroughly with water.
- ⑩ Repeat this process with a new wipe if any crusty residue remains on the lash roots or lashes.
- ⑪ Perform this procedure once or twice per day for at least four weeks, or as per your doctor's instructions.

Start here for STEP 5

For STEP 6 use motion as below

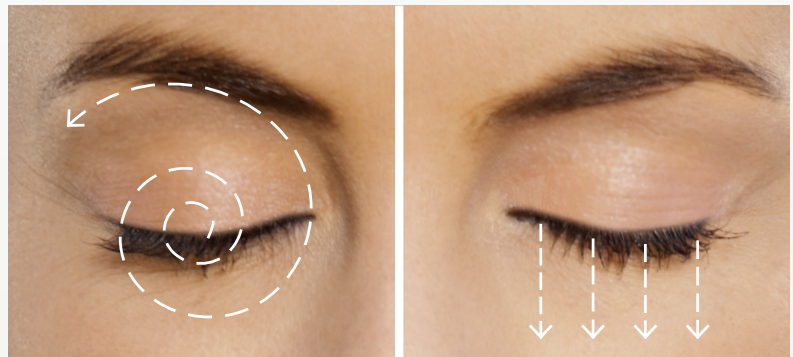


**Fig. 1:** Apply the I-LID 'N LASH<sup>®</sup> PLUS wipe in a circular motion starting at the roots of the lashes and then out towards the lids and eyebrows.

- ① Bien se laver les mains et le visage avant d'utiliser I-LID 'N LASH® PLUS. Appliquer une compresse chaude sur les yeux fermés afin de dégager les sécrétions et débris incrustés.
- ② Si vous avez les yeux sensibles, instillez une goutte de I-DROP® PUR ou I-DROP® PUR GEL dans l'œil afin de créer une barrière protectrice.
- ③ Ouvrir le contenant et prendre une lingette I-LID 'N LASH® PLUS. Bien refermer le contenant.
- ④ Avant d'appliquer I-LID 'N LASH® PLUS, fermer doucement les yeux, sans forcer, et les garder fermés jusqu'à la fin de l'application.
- ⑤ Appliquer doucement le gel de la lingette d'un mouvement circulaire, commençant à la racine des cils et progressant vers l'extérieur (voir la figure 1).
- ⑥ Si nécessaire, nettoyer les régions du bord de la paupière et de la racine des cils plus en profondeur en les frottant avec des petits mouvements dans le sens des cils, commençant à la racine des cils et progressant vers l'extérieur (pour les cils des paupières inférieures et supérieures).
- ⑦ Ne rincez pas. Tout produit I-LID 'N LASH® PLUS excédentaire continuera d'hydrater la peau.
- ⑧ Répéter les étapes 2 à 6 pour le deuxième œil.
- ⑨ Si vous ressentez des picotements, rincez bien la région de l'œil avec de l'eau.
- ⑩ Répéter ce processus avec une nouvelle lingette s'il reste des résidus croûteux sur les cils ou la racine des cils.
- ⑪ Effectuer cette procédure une ou deux fois par jour pendant au moins quatre semaines, ou selon les instructions de votre médecin.

Commencer ici pour l'ÉTAPE 5

Pour l'ÉTAPE 6 faire le mouvement  
comme décrit ci-dessous



**Fig. 1 :** Appliquer la lingette I-LID 'N LASH® PLUS dans un mouvement circulaire commençant à la racine des cils et progressant vers les paupières et les sourcils.