

FAJAS

Colombianas

Deportivos



Jeans



Y mucho más...

MX. **Catalog**.COM



CATEGORÍAS



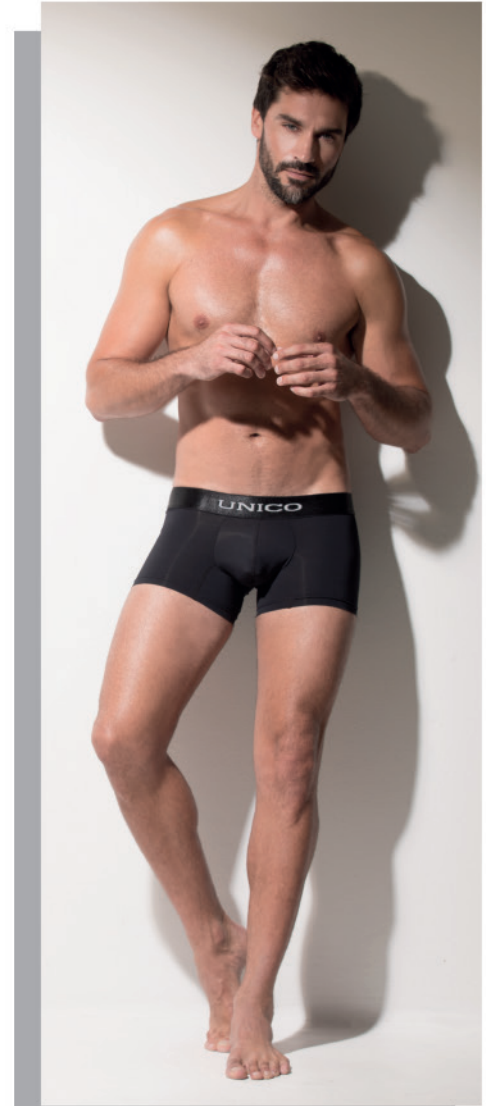
FAJAS



JEANS



DEPORTIVOS



INTERIOR

Marcas

Fajas
Salome
La original

Maria E
• FAJAS •

SONRYSE
FAJAS

L·O·W·L·A™
FASHION SHAPEWEAR

DRAXY
ORIGINAL LATIN JEAN FACTORY

LT.ROSE

FLEXME
TECH

MUNDO
ÚNICO
WORLD OF FREEDOM



Fajas
COLOMBIANAS
PARA TODA OCASIÓN

Diferentes largos de short

PARA DIFERENTES GUSTOS

Apertura Perineal

PARA FACILIDAD A LA HORA DE IR AL BAÑO

Con bra y sin bra,

PARA USAR UN BRA PROPIO O EL NUESTRO QUE ES CÓMODO Y SE AJUSTA A TU FIGURA

Powernet externo y lycra (nylon)

FORRO INTERNO, PARA UNA MAYOR VERSATILIDAD, FLEXIBILIDAD, Y MÁS IMPORTANTE COMODIDAD Y FRESCURA

Dos a cuatro niveles de ganchos

PARA MAYOR DURACIÓN Y VIDA ÚTIL DE LA PRENDA, MUY ÚTIL TAMBIÉN EN POSTPARTO Y POSTQUIRÚRGICO, PUES ACOMPAÑA POR MÁS TIEMPO EN LA RECUPERACIÓN.



SONRYSE
FAJAS



FAJAS

Productos Disponibles

USO DIARIO

REFERENCIA | COMPRESIÓN

- 046 Alta
- 066 Alta
- 096 Alta
- 097 Alta

POSTPARTO

REFERENCIA | COMPRESIÓN

- 053 Alta
- 097 Alta
- 046 Alta
- 066 Alta
- 096 Alta
- 086 Alta
- 211 Alta
- 052 Alta
- 010 Alta

POSTQUIRÚRGICAS

REFERENCIA | COMPRESIÓN

- 086 Alta
- 211 Alta
- 052 Alta
- 010 Alta
- 065 Alta
- 046 Alta
- 066 Alta
- 096 Alta

TRICONET

REFERENCIA | COMPRESIÓN

- TR047 Alta
- TR103 Alta
- TR66 Alta
- TR96 Alta
- TR53 Alta
- TR86 Alta
- TR211 Alta



ALTA
COMPRESIÓN



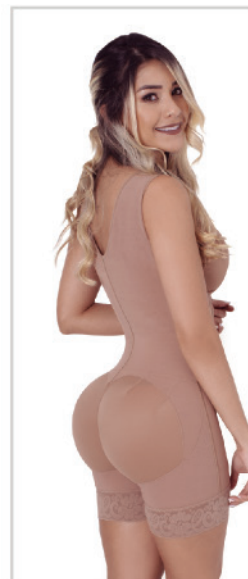
SON-066



Faja Reductora
Moldeadora
Busto Abierto

MX	ECH	CH	M	G	EG	2EG	3EG
US	30	32	34	36	38	40	42

SON-086

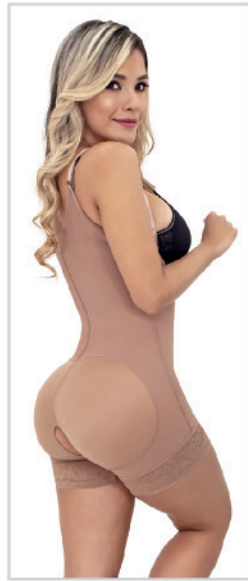


ALTA
COMPRESIÓN

Faja Moldeadora
de Abdomen y Cintura

MX	ECH	CH	M	G	EG	2EG	3EG
US	30	32	34	36	38	40	42

SON-046



Faja Colombiana
Moldeadora

	MX	ECH	CH	M	G	EG	2EG	3EG
US	30	32	34	36	38	40	42	

ALTA
COMPRESIÓN



SON-053



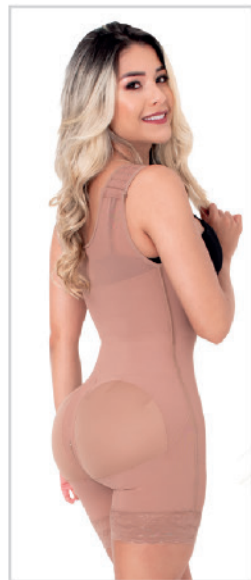
Faja Moldeadora
Control Abdomen

	MX	ECH	CH	M	G	EG	2EG	3EG
US	30	32	34	36	38	40	42	

ALTA
COMPRESIÓN



SON-0211



Faja Reductora
Levanta Pompas

	MX	ECH	CH	M	G	EG	2EG	3EG
US	30	32	34	36	38	40	42	

ALTA
COMPRESIÓN



SON-065



Brasier
Postquirúrgico

	MX	ECH	CH	M	G	EG	2EG	3EG
US	30	32	34	36	38	40	42	

ALTA
COMPRESIÓN



ALTA
COMPRESIÓN



SON-010



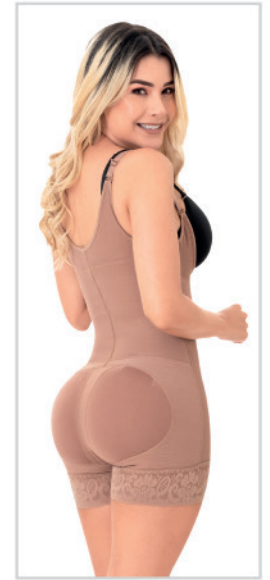
Faja Reductora y
Moldeadora

MX	ECH	CH	M	G	EG	2EG	3EG
US	30	32	34	36	38	40	42

ALTA
COMPRESIÓN



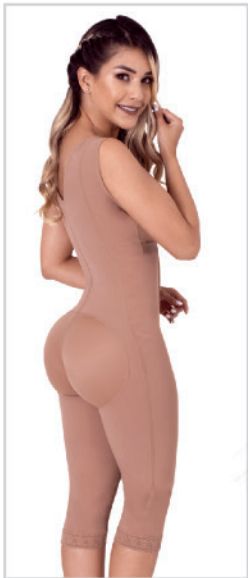
SON-096



Faja Reductora
Moldeadora
Busto Abierto

MX	ECH	CH	M	G	EG	2EG	3EG
US	30	32	34	36	38	40	42

SON-052



ALTA
COMPRESIÓN



Faja Colombiana
Moldeadora

MX	ECH	CH	M	G	EG	2EG	3EG
US	30	32	34	36	38	40	42

SON-097



ALTA
COMPRESIÓN



Faja Moldeadora
de Abdomen y Cintura

MX	ECH	CH	M	G	EG	2EG	3EG
US	30	32	34	36	38	40	42

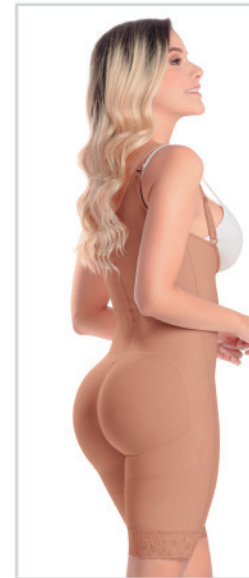


COOL
COLLECTION

TRICONET



SON-TR047

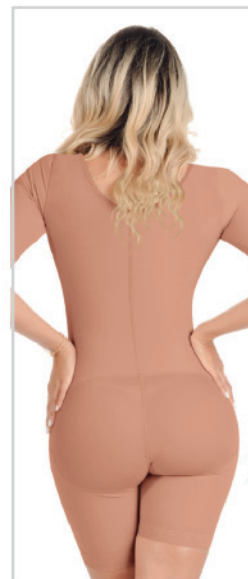


PREORDEN

Faja Colombiana
Levanta Cola

MX	ECH	CH	M	G	EG	2EG	3EG
US	30	32	34	36	38	40	42

SON-TR103



PREORDEN

Faja Colombiana
Postquirúrgica
con Brasier Incluido

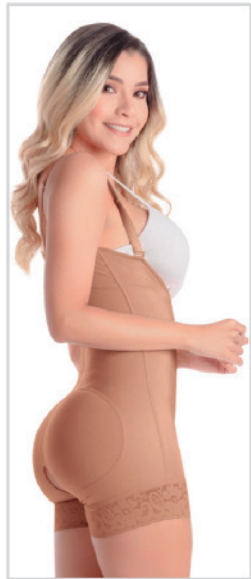
MX	ECH	CH	M	G	EG	2EG	3EG
US	30	32	34	36	38	40	42



TRICONET



SON-TR66



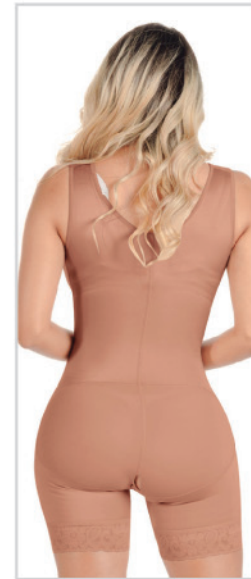
PREORDEN

Faja Colombiana Postparto con Busto Abierto

MX	ECH	CH	M	G	EG	2EG	3EG
US	30	32	34	36	38	40	42



SON-TR53

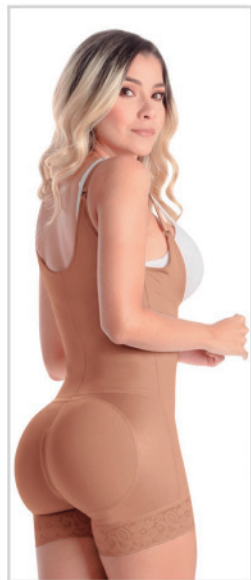


PREORDEN

Faja Colombiana con Brasier Incluido

MX	ECH	CH	M	G	EG	2EG	3EG
US	30	32	34	36	38	40	42

SON-TR96



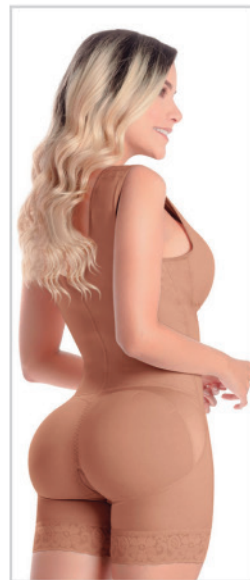
PREORDEN



Faja Colombiana Levanta Cola de Uso Diario

MX	ECH	CH	M	G	EG	2EG	3EG
US	30	32	34	36	38	40	42

SON-TR86



PREORDEN

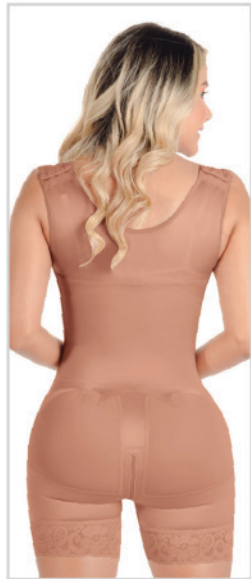


Faja Estilo Body con Brasier Incluido

MX	ECH	CH	M	G	EG	2EG	3EG
US	30	32	34	36	38	40	42



SON-TR211



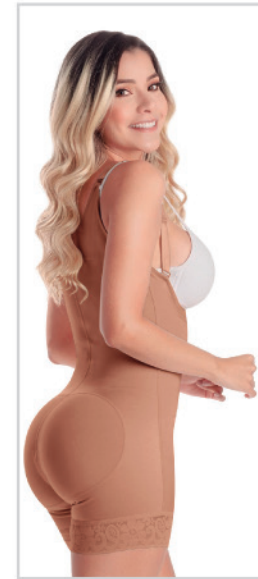
PREORDEN

Faja Colombiana Postquirúrgica Estilo Body

MX	ECH	CH	M	G	EG	2EG	3EG
US	30	32	34	36	38	40	42



SON-TR46

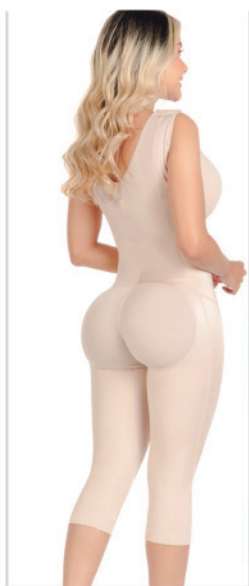


PREORDEN

Faja Levanta Cola Estilo Body

MX	ECH	CH	M	G	EG	2EG	3EG
US	30	32	34	36	38	40	42

SON-TR52



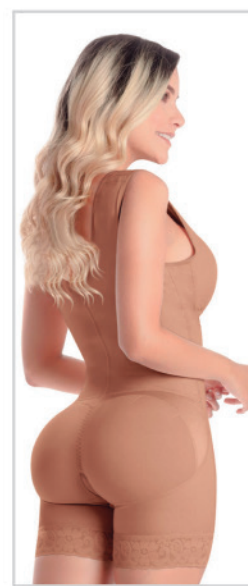
PREORDEN



Faja Postquirúrgica Completa con Brasier Incluido

MX	ECH	CH	M	G	EG	2EG	3EG
US	30	32	34	36	38	40	42

SON-TR97



PREORDEN



Faja Colombiana Levanta Cola de Uso Diario

MX	ECH	CH	M	G	EG	2EG	3EG
US	30	32	34	36	38	40	42

Moldean y reducen la cintura

VARIOS CENTÍMETROS

Realzan el busto y los glúteos

Recogen los gorditos de la espalda

Corrigen la postura

Ayudan en la recuperación

POSTPARTO Y TRATAMIENTOS ESTÉTICOS

Elaboradas en las mejores

TELAS COLOMBIANAS



Fajas
Salome
La original



FAJAS

Productos Disponibles

CINTURILLAS

REFERENCIA | COMPRESIÓN

- 313 Alta
- 0315-1 Alta

SHORTS

REFERENCIA | COMPRESIÓN

- 0319 Media
- 0218 Media
- 0219 Media
- 0321 Media

MASCULINA

REFERENCIA | COMPRESIÓN

- 0124 Alta
- 0122 Alta

POSTQUIRÚRGICAS

REFERENCIA | COMPRESIÓN

- 0520 Alta
- 0516 Alta
- 0518 Alta
- 0515 Alta
- 0517 Alta
- 0525 Alta

USO DIARIO

REFERENCIA | COMPRESIÓN

- 0419 Alta
- 0420 Alta
- 0351 Alta
- 0215 Alta
- 0214 Alta
- 0414 Alta
- 0417 Alta
- 0418 Alta
- 0413 Alta
- 0217 Alta
- 0216 Alta

LINEA INTERIOR

REFERENCIA | COMPRESIÓN

- 0312 Media

ACCESORIOS

REFERENCIA | COMPRESIÓN

- 2507
- 0322

ALTA
COMPRESIÓN



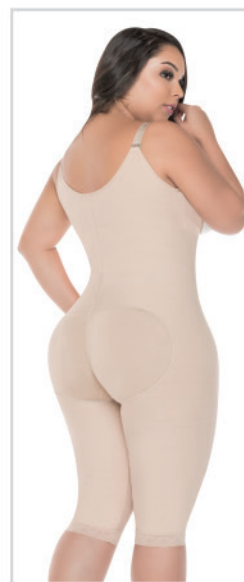
SAL-0216



Faja Reductora
Levanta Pompas

MX	ECH	CH	M	G	EG	2EG	3EG
US	30	32	34	36	38	40	42

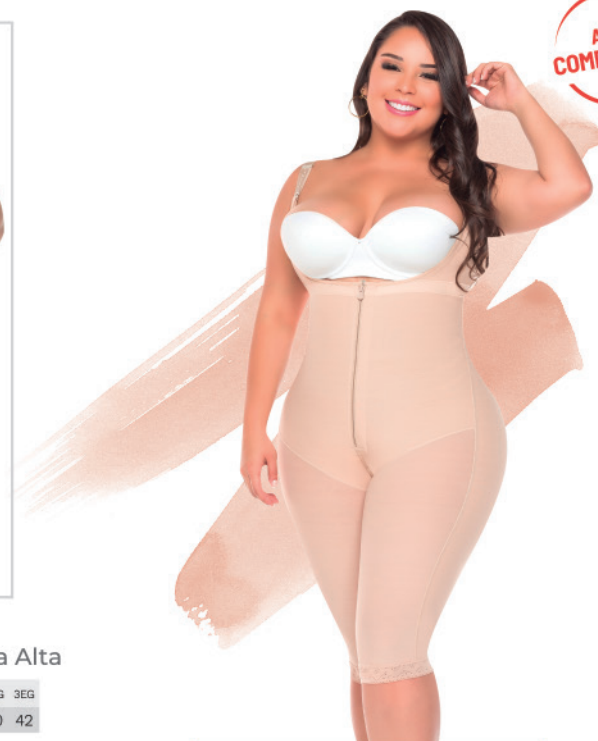
SAL-0516



Faja Moldeadora
Postparto Espalda Alta

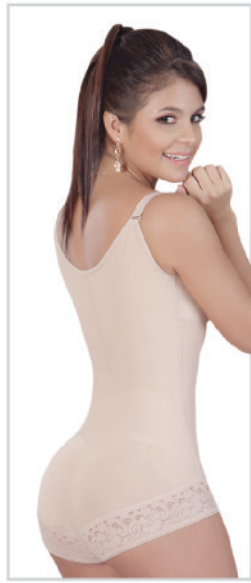
MX	ECH	CH	M	G	EG	2EG	3EG
US	30	32	34	36	38	40	42

ALTA
COMPRESIÓN



SAL-0413

ALTA
COMPRESIÓN



Faja Moldeadora
Levanta Pompas
Uso Diario

SAL-0321

MEDIANA
COMPRESIÓN



Short Levanta Pompas
Control Abdomen

MX	ECH	CH	M	G	EG	2EG	3EG
US	30	32	34	36	38	40	42

SAL-0218

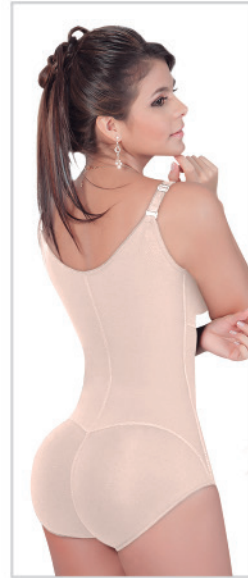
MEDIANA
COMPRESIÓN



Short Levanta Pompas
con Control Abdominal

MX	ECH	CH	M	G	EG	2EG	3EG
US	30	32	34	36	38	40	42

ALTA
COMPRESIÓN



Faja Body Levanta
Pompas con Brasier

MX	ECH	CH	M	G	EG	2EG	3EG
US	30	32	34	36	38	40	42

SAL-0217



Faja Control Abdomen Levanta Pompas

MX	ECH	CH	M	G	EG	2EG	3EG
US	30	32	34	36	38	40	42

SAL-0517



Faja Moldeadora Postquirúrgica Levanta Pompas

MX	ECH	CH	M	G	EG	2EG	3EG
US	30	32	34	36	38	40	42

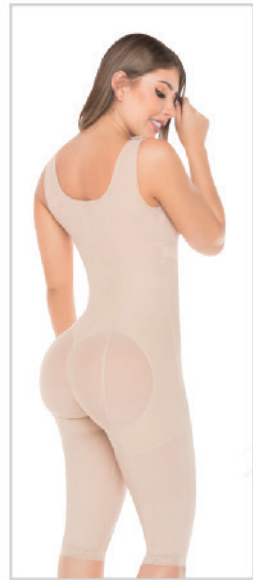
ALTA COMPRESIÓN



ALTA COMPRESIÓN



SAL-0520



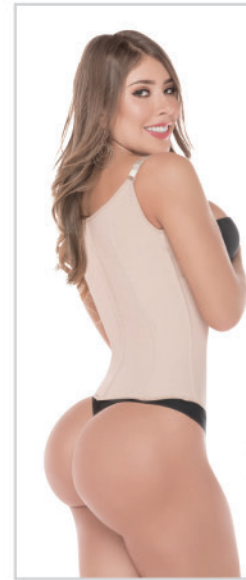
Faja Body Reductora Levanta Pompas

MX	ECH	CH	M	G	EG	2EG	3EG
US	30	32	34	36	38	40	42

ALTA COMPRESIÓN



SAL-313



Chaleco Moldeador con Tiras Removibles

MX	ECH	CH	M	G	EG	2EG	3EG
US	30	32	34	36	38	40	42

ALTA COMPRESIÓN





SAL-2507



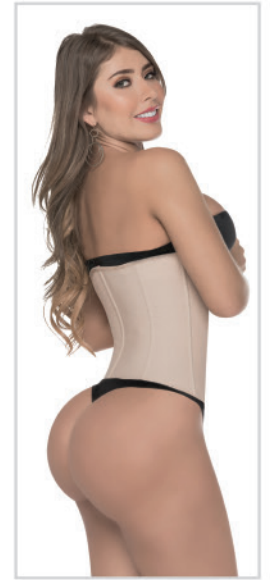
Tabla de Compresión
Abdominal para Fajas

MX	U
US	U

ALTA
COMPRESIÓN



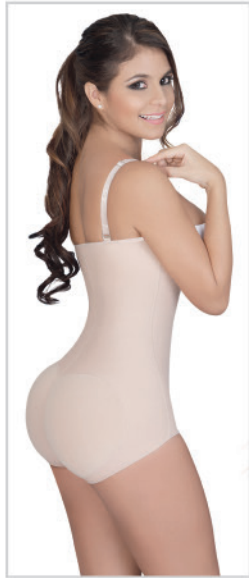
SAL-0315-1



Cinturilla Reductora
con Cierre

MX	ECH	CH	M	G	EG	2EG	3EG
US	30	32	34	36	38	40	42

SAL-0414



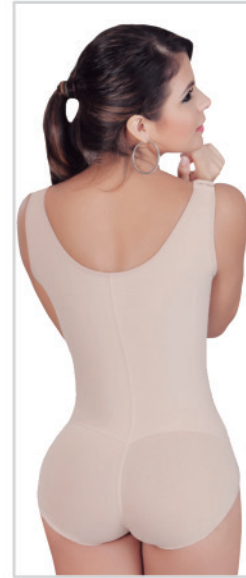
Faja Strapless
Levanta Pompas

MX	ECH	CH	M	G	EG	2EG	3EG
US	30	32	34	36	38	40	42



ALTA
COMPRESIÓN

SAL-0419



Faja Body
Reductora
Levanta Pompas

MX	ECH	CH	M	G	EG	2EG	3EG
US	30	32	34	36	38	40	42

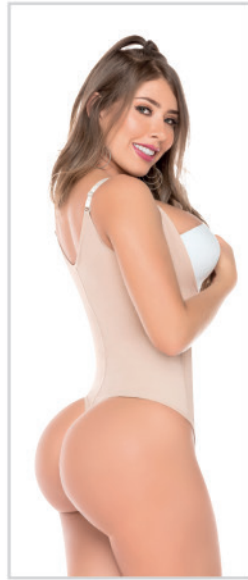


ALTA
COMPRESIÓN

ALTA
COMPRESIÓN



SAL-0351



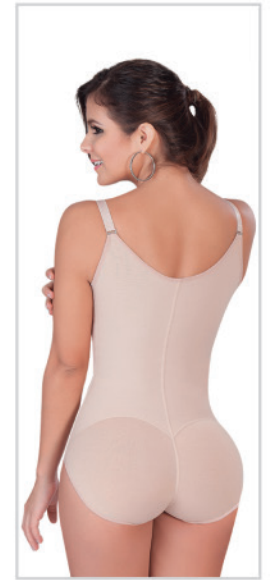
Faja Hilo Reductora
con Busto Libre

MX	ECH	CH	M	G	EG	2EG	3EG
US	30	32	34	36	38	40	42

ALTA
COMPRESIÓN



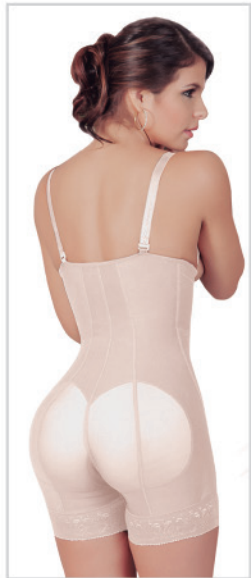
SAL-0417



Faja Body Espalda Alta
Levanta Pompas

MX	ECH	CH	M	G	EG	2EG	3EG
US	30	32	34	36	38	40	42

SAL-0214



Faja Moldeadora
Levanta Pompas

MX	ECH	CH	M	G	EG	2EG	3EG
US	30	32	34	36	38	40	42

ALTA
COMPRESIÓN



SAL-0418



Faja Body Strapless
Levanta Pompas

MX	ECH	CH	M	G	EG	2EG	3EG
US	30	32	34	36	38	40	42

ALTA
COMPRESIÓN



SAL-0515



Faja Moldeadora
Postparto Levanta
Pompas

MX	ECH	CH	M	G	EG	2EG	3EG
US	30	32	34	36	38	40	42

SAL-0215



Faja Moldeadora
Strapless Control
Abdomen

MX	ECH	CH	M	G	EG	2EG	3EG
US	30	32	34	36	38	40	42

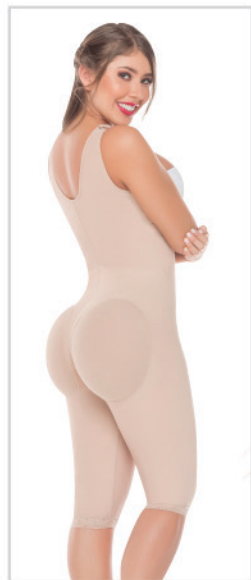
ALTA
COMPRESIÓN



ALTA
COMPRESIÓN



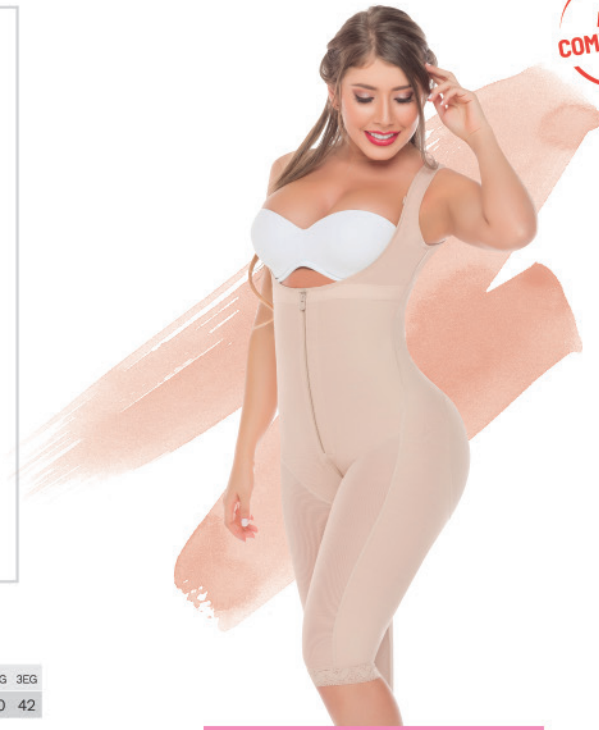
SAL-0518



Faja Moldeadora
Postquirúrgica

MX	ECH	CH	M	G	EG	2EG	3EG
US	30	32	34	36	38	40	42

ALTA
COMPRESIÓN



SAL-0525



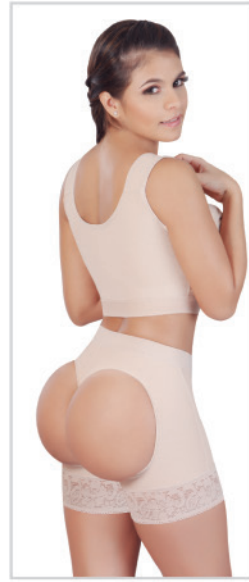
Faja Moldeadora
Postquirúrgica
con Mangas

MX	ECH	CH	M	G	EG	2EG	3EG
US	30	32	34	36	38	40	42

ALTA
COMPRESIÓN



SAL-0319



Short Levanta Pompas con Agujeros

MX	ECH	CH	M	G	EG	2EG	3EG
US	30	32	34	36	38	40	42

MEDIANA COMPRESIÓN



SAL-0322

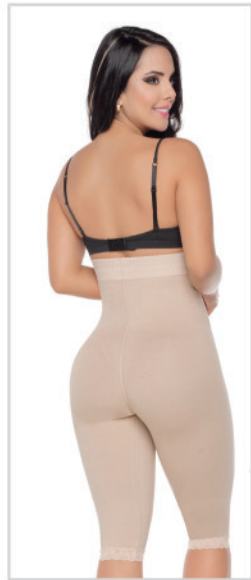


Mentonera Postquirúrgica

MX	CH	M	G	EG
US	32	34	36	38



SAL-0219



Faja Capri Levanta Pompas Control Abdominal

MX	ECH	CH	M	G	EG	2EG	3EG
US	30	32	34	36	38	40	42

MEDIANA COMPRESIÓN



SAL-0312



Brasier Postquirúrgico o para Descanso

MX	ECH	CH	M	G	EG	2EG	3EG
US	30	32	34	36	38	40	42

MEDIANA COMPRESIÓN



ALTA
COMPRESIÓN



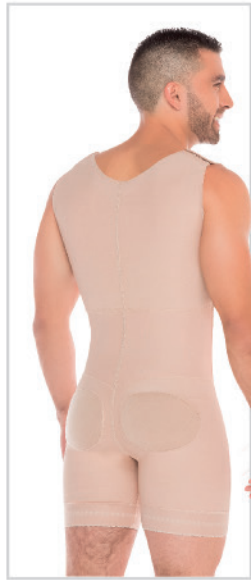
SAL-0122



Faja Moldeadora
para Hombres

	MX	CH	M	G	EG	2EG	3EG
US	32	34	36	38	40	42	

SAL-0124



ALTA
COMPRESIÓN



Faja Completa
Reductora
para Hombre

	MX	CH	M	G	EG	2EG	3EG
US	32	34	36	38	40	42	



LATY ROSE

LT.ROSE

FAJAS

Productos Disponibles

Fajas hechas en Powernet

Talento colombiano
CON CALIDAD DE EXPORTACIÓN

Cinturillas fabricadas
CON LATEX

Para uso diario,
POSTQUIRÚRGICO Y POSTPARTO

Costuras planas y
ACABADOS DE PRIMERA

**Nuestras prendas cuentan
con cierre o ganchos**
PARA AJUSTAR LA COMPRESIÓN DESEADA

Algodón hipoalergénico
QUE MANTIENE LA PIEL FRESCA EN TODO MOMENTO

Reduce visualmente las tallas y
MOLDEAN LA FIGURA AL INSTANTE

Realce natural de los glúteos

CINTURILLAS

REFERENCIA | COMPRESIÓN

1042 Máxima
1020 Alta

SHORTS

REFERENCIA | COMPRESIÓN

21996 Media
23996 Media

POSTPARTO

REFERENCIA | COMPRESIÓN

21111 Alta
21113 Alta
210210 Alta

POSTQUIRÚRGICAS

REFERENCIA | COMPRESIÓN

21111 Alta
21113 Alta

USO DIARIO

REFERENCIA | COMPRESIÓN

21882 Alta
21892 Media
21998 Media
20805 Baja
20826 Baja
210210 Alta

LEGGINGS

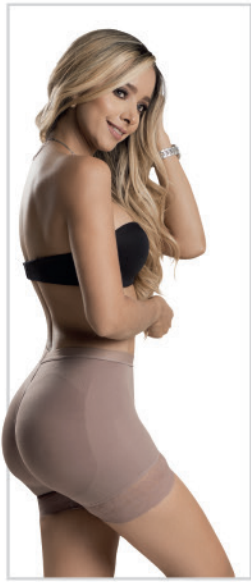
REFERENCIA | COMPRESIÓN

21993 Media
21995 Media
21831 Media
21840 Media

MEDIANA
COMPRESIÓN



LTR-21996



Panty Moldeador
Levanta Pompas
Control de Abdomen

	MX	CH	M	G	EG	2EG	3EG
US	32	34	36	38	40	42	

ALTA
COMPRESIÓN



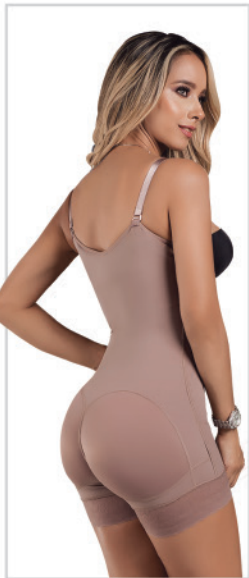
LTR-21111



Faja Colombiana
Busto Abierto
Abertura Perineal

	MX	2ECH	ECH	CH	M	G	EG	2EG	3EG	4EG
US	28	30	32	34	36	38	40	42	44	

LTR-21113



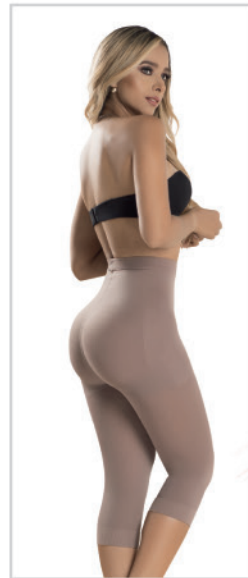
Faja Colombiana
Levanta Pompas
Busto Abierto

	MX	2ECH	ECH	CH	M	G	EG	2EG	3EG	4EG
US	28	30	32	34	36	38	40	42	44	

ALTA
COMPRESIÓN



LTR-21993



Capri Moldeador
Levanta Pompas

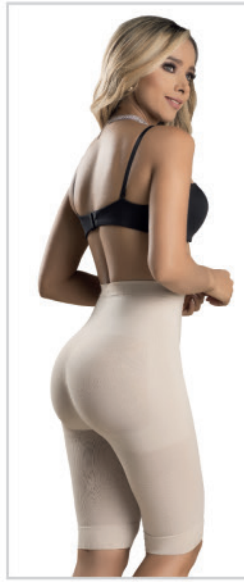
	MX	CH	M	G	EG	2EG	3EG
US	32	34	36	38	40	42	

MEDIANA
COMPRESIÓN



LTR-21995

MEDIANA
COMPRESIÓN

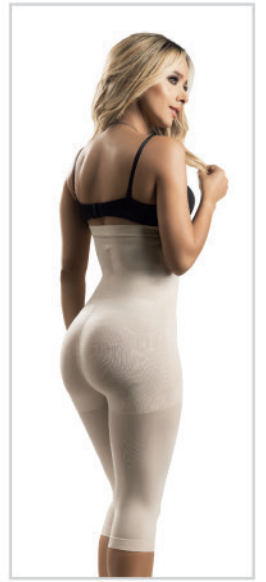


Short Moldeador
Levanta Pompas de Talle
Alto Control de Abdomen

MX	CH	M	G	EG	2EG	3EG
US	32	34	36	38	40	42

LTR-21998

MEDIANA
COMPRESIÓN

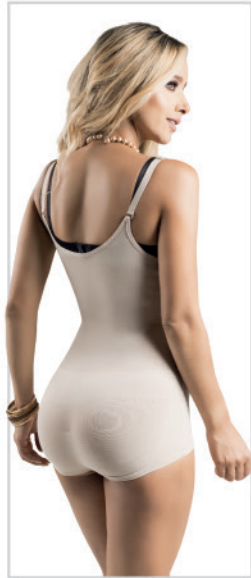


Faja Moldeadora Strapless
Cuerpo Completo
Control Abdomen

MX	2ECH	ECH	CH	M	G	EG	2EG	3EG
US	28	30	32	34	36	38	40	42

LTR-210210

ALTA
COMPRESIÓN

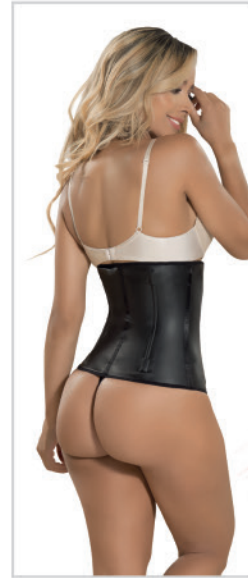


Faja Colombiana
Moldeadora y
Reductora Strapless

MX	CH	M	G	EG	2EG	3EG	4EG
US	32	34	36	38	40	42	44

LTR-1020

MÁXIMA
COMPRESIÓN



Cinturilla de Látex
con 3 Niveles de
Broches Ajustables

MX	ECH	CH	M	G	EG	2EG	3EG	4EG
US	30	32	34	36	38	40	42	44

MÁXIMA
COMPRESIÓN

LTR-1042



Cinturilla Colombiana
de Látex con
Broches Ajustables

MX	ECH	CH	M	G	EG	2EG	3EG	4EG
US	30	32	34	36	38	40	42	44

MEDIANA
COMPRESIÓN

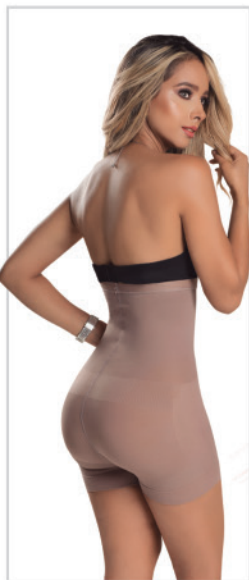
LTR-21892



Faja Strapless
Levanta Pompas

MX	CH	M	G	EG	2EG
US	32	34	36	38	40

LTR-21882



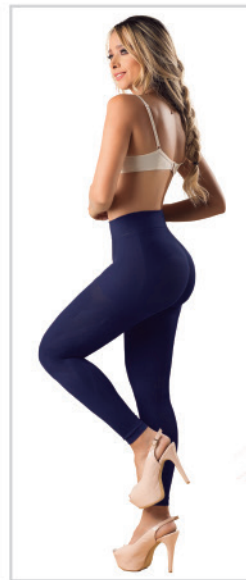
MEDIANA
COMPRESIÓN



Short Moldeador
Levanta Pompas de Talle
Alto Control de Abdomen

MX	CH	M	G	EG	2EG
US	32	34	36	38	40

LTR-21831



MEDIANA
COMPRESIÓN



Leggings
Levanta Glúteos

MX	CH	M	G	EG	2EG	3EG
US	32	34	36	38	40	42

LTR-20805

BAJA
COMPRESIÓN

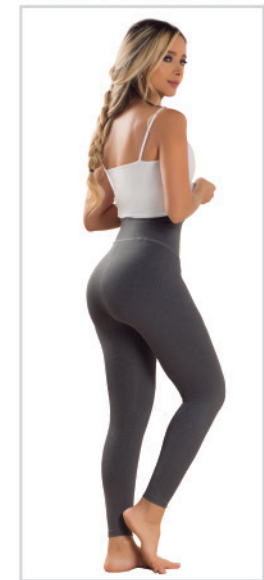


Faja Moldeadora
Manga Larga

MX	CH	M	G	EG	2EG
US	32	34	36	38	40

LTR-21840

MEDIANA
COMPRESIÓN



Leggings Control de
Abdomen Levanta
Pompas Talle Alto

MX	CH	M	G	EG	2EG	3EG
US	32	34	36	38	40	42

LTR-20826

BAJA
COMPRESIÓN

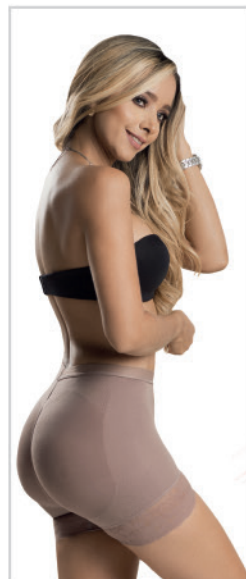


Faja Moldeadora
y Reductora

MX	CH	M	G	EG
US	32	34	36	38

LTR-23996

MEDIANA
COMPRESIÓN



Panty Moldeador
Levanta Pompas

MX	CH	M	G	EG	2EG
US	32	34	36	38	40

Moldeado de la silueta

CON SU USO CONSTANTE

Ayuda a la recuperación y

EL PROCESO DE CICATRIZACIÓN DESPUÉS DE LA CIRUGÍA

Es el complemento ideal

PARA TRATAMIENTOS ESTÉTICOS Y DE ADELGAZAMIENTO

Recubrimiento interno en lycra

O ALGODÓN QUE BRINDA UNA TEMPERATURA IDEAL.

Costuras planas

PARA QUE NO SE NOTE CON TU ROPA

Es cómoda y mejora la circulación

Cargaderas ajustables

PARA GRADUAR EL TALLE

Elaboradas en un tejido

DE COMPRESIÓN INTELIGENTE PARA BRINDAR UN ÓPTIMO MOLDEADO

Manejamos altos estándares

DE CALIDAD QUE HACEN QUE NUESTRAS PRENDAS TENGAN MAYOR DURABILIDAD EN EL TIEMPO



MariaE
• FAJAS •



FAJAS

Productos Disponibles

USO DIARIO

REFERENCIA | COMPRESIÓN

- 9334 Alta
- FU112 Mediana
- 9143 Alta
- 9235 Alta
- 9831 Alta
- 9182 Alta
- 9152 Alta

POSTQUIRÚRGICAS

REFERENCIA | COMPRESIÓN

- 9382 Alta
- 9702 Mediana
- 9312 Mediana
- 9412 Alta
- 9334 Alta
- 9182 Alta
- 9152 Alta

POSTPARTO

REFERENCIA | COMPRESIÓN

- FP100 Alta

ACCESORIOS

REFERENCIA | COMPRESIÓN

- 9000 Mediana
- 9304 Baja

ALTA
COMPRESIÓN



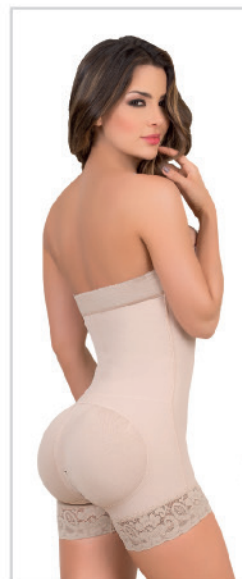
MRE-9334



Faja Control Abdomen
Levanta Pompas

MX	ECH	CH	M	G	EG	2EG	3EG
US	30	32	34	36	38	40	42

MRE-9143



Faja Colombiana
Talle Alto

MX	ECH	CH	M	G	EG	2EG	3EG
US	30	32	34	36	38	40	42

ALTA
COMPRESIÓN



MRE-9000



Banda Estabilizadora

MX	ECH	CH	M	G	EG	2EG	3EG
US	30	32	34	36	38	40	42

MEDIANA COMPRESIÓN



MRE-9235



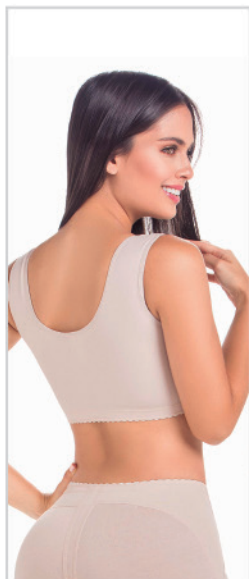
Faja Levanta Cola Moldeadora Y Reductora Con Cierre

MX	ECH	CH	M	G	EG	2EG	3EG
US	30	32	34	36	38	40	42

ALTA COMPRESIÓN



MRE-9304



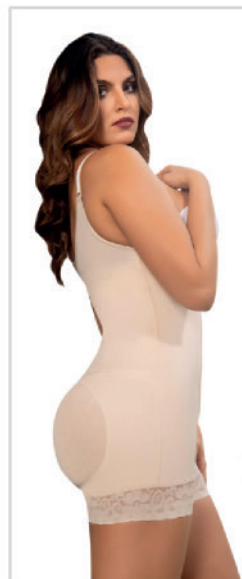
Brasier Postquirúrgico

MX	ECH	CH	M	G	EG	2EG	3EG
US	30	32	34	36	38	40	42

BAJA COMPRESIÓN



MRE-FP100



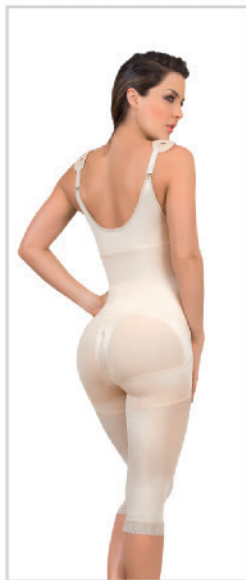
Faja Levanta Pompas Reductora

MX	ECH	CH	M	G	EG	2EG	3EG
US	30	32	34	36	38	40	42

ALTA COMPRESIÓN



MRE-9702



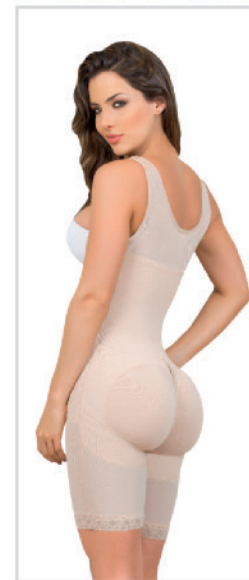
Faja Postquirúrgica
Almohadilla en Tirantes

MX	ECH	CH	M	G	EG	2EG	3EG
US	30	32	34	36	38	40	42

MEDIANA
COMPRESIÓN



MRE-9412



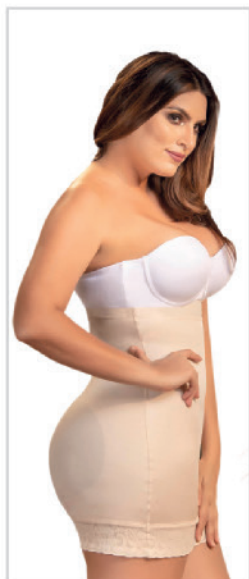
Faja Reductora
Control Abdominal
Levanta Pompas

MX	ECH	CH	M	G	EG	2EG	3EG
US	30	32	34	36	38	40	42

ALTA
COMPRESIÓN



MRE-FU112



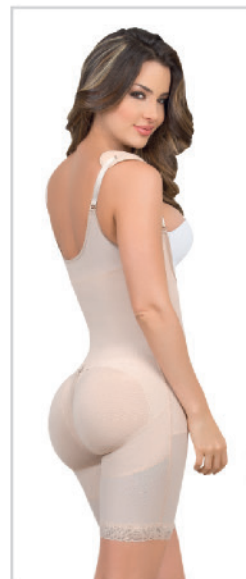
Faja Moldeadora
Tipo Vestido

MX	ECH	CH	M	G	EG	2EG	3EG
US	30	32	34	36	38	40	42

MEDIANA
COMPRESIÓN



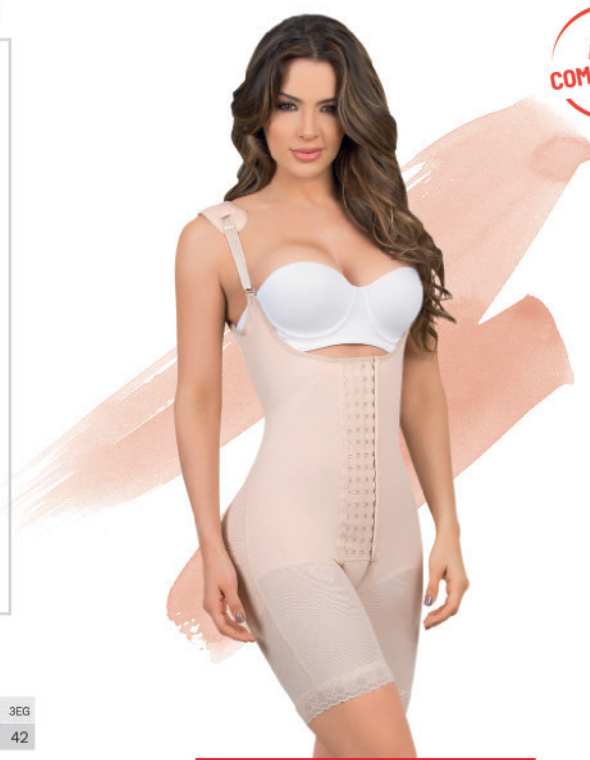
MRE-9182



Faja Reductora
Levanta Pompas

MX	ECH	CH	M	G	EG	2EG	3EG
US	30	32	34	36	38	40	42

ALTA
COMPRESIÓN



MRE-9831

ALTA
COMPRESIÓN

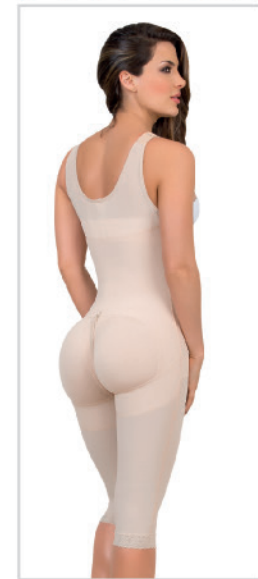


Faja Levanta
Pompas Espalda Alta

MX	ECH	CH	M	G	EG	2EG	3EG
US	30	32	34	36	38	40	42

MRE-9382

ALTA
COMPRESIÓN

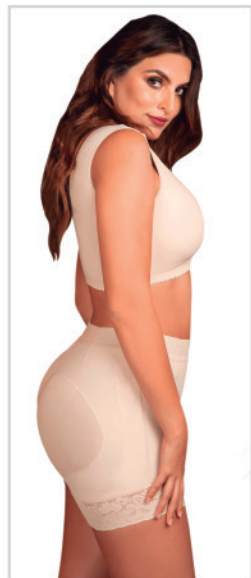


Faja Reductora y
Moldeadora

MX	ECH	CH	M	G	EG	2EG	3EG
US	30	32	34	36	38	40	42

MRE-FU101

ALTA
COMPRESIÓN

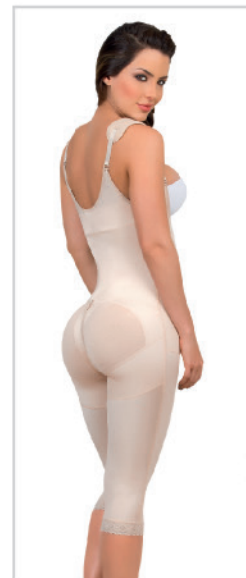


Faja short Reductoras
Levanta Pompas

MX	ECH	CH	M	G	EG	2EG	3EG
US	30	32	34	36	38	40	42

MRE-9312

MEDIANA
COMPRESIÓN

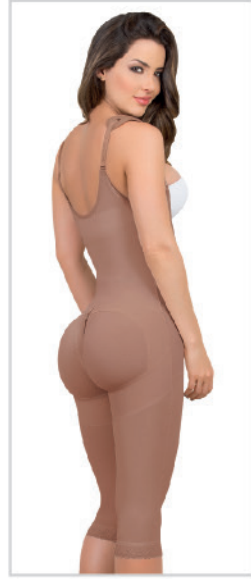


Faja Moldeadora
Postquirúrgica
Almohadilla en Tirantes

MX	ECH	CH	M	G	EG	2EG	3EG
US	30	32	34	36	38	40	42

ALTA
COMPRESIÓN

MRE-9152



Faja Postquirúrgica
Busto Abierto

	MX	ECH	CH	M	G	EG	2EG	3EG
US	30	32	34	36	38	40	42	

MariaE[®]
• FAJAS •



Jeans
PARA REALZAR
LA FIGURA



JEANS

MX.Catalog.COM

¿Qué estás buscando?

Inicio - Catálogos - Marketing - Orden Rápido - Liquidación - Lo Nuevo

Crea una cuenta

COMIENZA A VENDER
LOS MEJORES JEANS Y FAJAS
COLOMBIANAS

Click aquí

LT.ROSE

JEANS



LATY ROSE

Los mejores jeans colombianos

Jeans con efecto levanta pompas

PARA TODA OCASIÓN

Fabricados en algodón, poliéster y

Y ELASTANO PARA BRINDAR MÁXIMA ELONGACIÓN

Cortes ajustados

PARA UN MOLDEADO EXCEPCIONAL

El último grito de la moda

Productos Disponibles

CLÁSICOS

REFERENCIA

2016
2018
CS3B02

MODA

REFERENCIA

AS3B01
IS1B03
IS3004
IS3B02

LEVANTA
POMPAS



LTR-2016



Jeans Ajustados
Levanta Pompas

MX 1 3 5 7 9 11 13

LTR-2017



LEVANTA
POMPAS



Jeans Ajustados
Levanta Pompas

MX 1 3 5 7 9 11 13

LEVANTA
POMPAS



LTR-AS3B01



Jeans Ajustados
Levanta Pompas

MX 1 3 5 7 9 11 13

LEVANTA
POMPAS



LTR-IS1B03



Jeans Ajustados
Levanta Pompas

MX 1 3 5 7 9 11 13

LTR-CS3B02



Jeans Ajustados
Levanta Pompas

MX 1 3 5 7 9 11 13



LEVANTA
POMPAS

LTR-IS3004



Jeans Ajustados
Levanta Pompas

MX 1 3 5 7 9 11 13



LEVANTA
POMPAS

LEVANTA
POMPAS



LTR-IS3B02



MX 1 3 5 7 9 11 13

LEVANTA
POMPAS



LTR-IS3004



Jeans Ajustados
Levanta Pompas

US 3 5 7 9 11 13

Colors:

LTR-AS3B01



LEVANTA
POMPAS



US 3 5 7 9 11 13

Colors:

LTR-CS3B02



LEVANTA
POMPAS



Jeans Ajustados
Levanta Pompas

US 3 5 7 9 11 13

Colors:

LEVANTA
POMPAS



LTR-IS3B02



Colors:

US	3	5	7	9	11	13
----	---	---	---	---	----	----

LT.ROSE



Estilos que nunca

PASAN DE MODA

Realce y moldeado únicos

PARA UNA FIGURA ESTILIZADA

Materiales cómodos y duraderos

Diseños para todos

LOS GUSTOS Y OCASIONES

Enterizos, jeans, faldas y

SHORTS CON FAJA INTERNA

Jeans maternos con

BANDA ELÁSTICA PARA UN SOPORTE IDEAL



L·O·W·L·A[™]
FASHION SHAPEWEAR

•••
J E A N S

Productos Disponibles

CLÁSICOS

REFERENCIA

JE217988
CA239257
JE217205
218235

MATERNOS

M219898
M219900

ENTERIZOS

REFERENCIA

EN268217
EN269275

MODA

REFERENCIA

CCS2B0719
219936

ALMOHADILLAS
REMOVIBLES



LOW-JE217988



Jeans Levanta Pompas
con Almohadillas

MX 2 4 6 8 10 12

LOW-CA239257



Capri con
Faja Interna

MX 2 4 6 8 10 12

FAJA
INTERNA



FAJA
INTERNA



LOW-EN268217



Enterizo
con Faja
Interna

MX 2 4 6 8 10 12

LOW-M219900



Pantalones
Maternos

MX 2 4 6 8 10 12

LOW-EN269275



Enterizo Control
Abdomen

MX 2 4 6 8 10 12



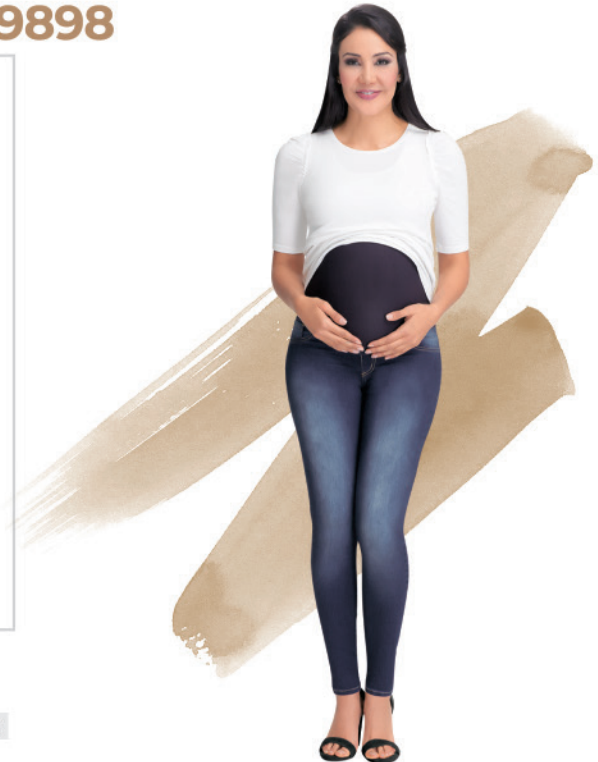
FAJA
INTERNA

LOW-M219898



Jeans
Maternos

MX 2 4 6 8 10 12



LEVANTA
POMPAS

LOW-CCS2B0719



Pantalones de Cuerina
Talle Medio

MX 2 4 6 8 10 12

FAJA
INTERNA

LOW-218235



Jeans Clásicos
Levanta Pompas Con Faja

MX 2 4 6 8 10 12

LOW-JE217205

FAJA
INTERNA



Jeans Talle Alto
con Faja Interna

MX 2 4 6 8 10 12

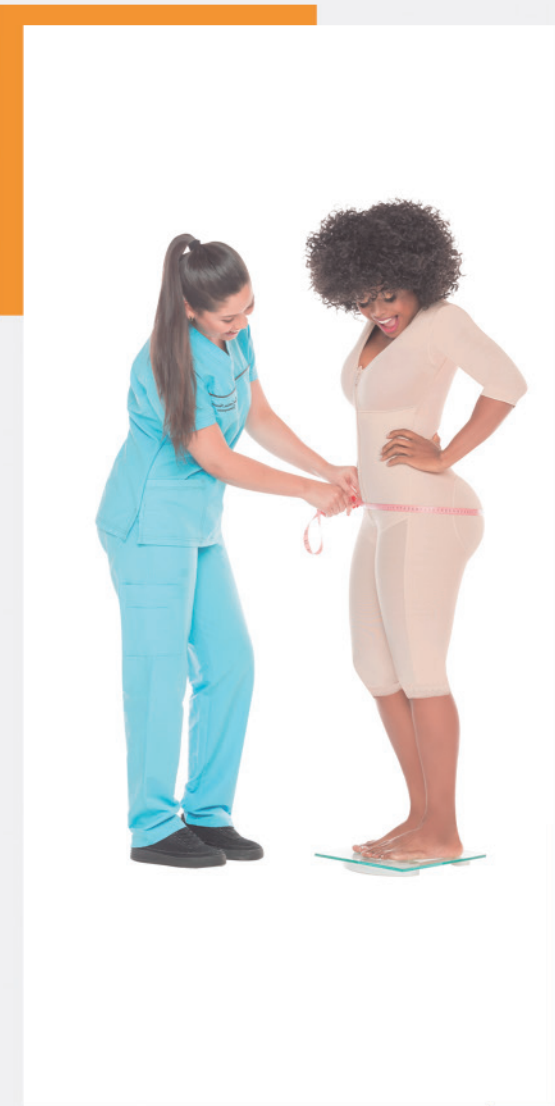
LOW-219936

LEVANTA
POMPAS



Jeans Colombianos
Ajustados

MX 2 4 6 8 10 12



TABLAS DE MEDIDAS

SONRYSE

FAJAS

SIZE / TALLA COL. USA MEX			JEAN SIZE TALLA PANTALÓN		WAIST MEASUREMENTS (in) MEDIDAS CINTURA (cm)		HIP MEASUREMENTS (in) MEDIDAS CADERAS (cm)		HEIGHT 5'-8"6" ALTURA 150-163 (cm) WEIGHT (lb) / PESO (kg)		HEIGHT 5'7"-6" ALTURA 170-183 (cm) WEIGHT (lb) / PESO (kg)	
XS	30	ECH	0 US 4 CO		24" - 25" 61 - 64 cm	33" - 34" 86 - 87 cm	106 - 116 lb 47 - 52 kg	117 - 131 lb 53 - 59 kg				
S	32	CH	1 US 6 CO		26" - 27" 65 - 69 cm	35" - 37" 88 - 94 cm	117 - 131 lb 53 - 59 kg	132 - 151 lb 60 - 68 kg				
M	34	M	3 US 8 CO		28" - 29" 70 - 74 cm	38" - 39" 95 - 99 cm	132 - 151 lb 60 - 68 kg	152 - 171 lb 69 - 77 kg				
L	36	G	5 US 10 CO		30" - 31" 75 - 79 cm	40" - 42" 100 - 107 cm	152 - 171 lb 69 - 77 kg	172 - 191 lb 78 - 86 kg				
XL	38	EG	7 US 12 CO		32" - 33" 80 - 86 cm	43" - 44" 108 - 112 cm	172 - 191 lb 78 - 86 kg	192 - 211 lb 87 - 95 kg				
2XL	40	EEG	9 US 14 CO		34" - 35" 87 - 89 cm	45" - 46" 113 - 117 cm	192 - 211 lb 87 - 95 kg	212 - 220 lb 96 - 104 kg				
3XL	42	EEEG	11 US 16 CO		36" - 37" 90 - 94 cm	47" - 48" 118 - 122 cm	212 - 220 lb 96 - 104 kg	221 - 229 lb 105 - 111 kg				

Si estas entre dos tallas, debes escoger la talla mayor debido a la alta compresión de las prendas.
If you're between sizes, please select one size above due to the garment's high compression level.

Cintura

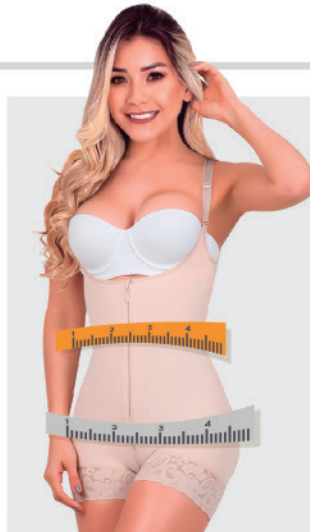
Bajo las costillas y un poco más arriba del ombligo.
Es la parte más delgada de nuestro cuerpo.

Caderas

Es la parte más ancha de nuestro cuerpo. Las piernas deben estar juntas sin ejercer presión una con otra.

Estas son prendas de alta compresión.
These are high compression garments.

Recuerda tener periodos de adaptación progresivos.
Remember to have periods of progressive adaptation.



Fajas Salome

La original

SIZE / TALLA COL. USA MEX			JEAN SIZE TALLA PANTALÓN		WAIST MEASUREMENTS (in) MEDIDAS CINTURA (cm)		HIP MEASUREMENTS (in) MEDIDAS CADERAS (cm)		HEIGHT 5'-8"7" ALTURA 150 - 169 (cm) WEIGHT (lb) / PESO (kg)	
XS	30	ECH	0 US 4 CO		23" - 25" 58 - 64 cm	31" - 33" 78 - 84 cm	105 - 115 lb 47 - 52 kg			
S	32	CH	1 US 6 CO		26" - 28" 65 - 71 cm	34" - 38" 85 - 97 cm	116 - 130 lb 53 - 59 kg			
M	34	M	3 US 8 CO		29" - 31" 72 - 79 cm	39" - 42" 98 - 106 cm	131 - 150 lb 60 - 68 kg			
L	36	G	5 US 10 CO		32" - 34" 80 - 86 cm	43" - 46" 107 - 117 cm	151 - 170 lb 69 - 77 kg			
XL	38	EG	7 US 12 CO		35" - 37" 87 - 95 cm	47" - 49" 118 - 125 cm	171 - 190 lb 78 - 86 kg			
2XL	40	EEG	9 US 14 CO		35" - 37" 96 - 100 cm	50" - 51" 126 - 130 cm	191 - 210 lb 87 - 95 kg			
3XL	42	EEEG	11 US 16 CO		40" - 42" 101 - 106 cm	52" - 54" 131 - 137 cm	211 - 230 lb 96 - 104 kg			

Si estas entre dos tallas, debes escoger la talla mayor debido a la alta compresión de las prendas.
If you're between sizes, please select one size above due to the garment's high compression level.

Cintura

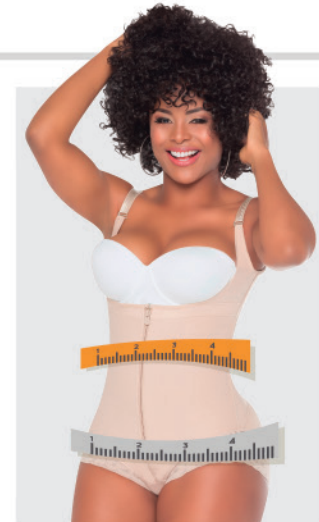
Bajo las costillas y un poco más arriba del ombligo.
Es la parte más delgada de nuestro cuerpo.

Caderas

Es la parte más ancha de nuestro cuerpo. Las piernas deben estar juntas sin ejercer presión una con otra.

Estas son prendas de alta compresión.
These are high compression garments.

Recuerda tener periodos de adaptación progresivos.
Remember to have periods of progressive adaptation.



LT.ROSE

SIZE / TALLA COL USA MEX			JEAN SIZE TALLA PANTALÓN	WAIST MEASUREMENTS (in) MEDIDAS CINTURA (cm)	HIP MEASUREMENTS (in) MEDIDAS CADERAS (cm)	HEIGHT 5'-5"6" ALTURA 150-169 (cm) WEIGHT (lb) / PESO (kg)	HEIGHT 5"7"-6" ALTURA 170-183 (cm) WEIGHT (lb) / PESO (kg)
XS	30	ECH	2 CO	23" - 25" 60 - 66 cm	29" - 31" 75 - 80 cm	99- 110 lb 45 - 49 kg	117 - 131 lb 53 - 59 kg
S	32	CH	0 US 4 CO	26" - 29" 67 - 74 cm	32" - 34" 81 - 87 cm	111 - 121 lb 50 - 54 kg	132 - 151 lb 60 - 68 kg
M	34	M	1 US 6 CO	30" - 31" 75 - 81 cm	35" - 41" 88 - 105 cm	122 - 143 lb 55 - 64 kg	152 - 171 lb 69 - 77 kg
L	36	G	3 US 8 CO	32" - 34" 82 - 88 cm	42" - 44" 106 - 112 cm	144 - 154 lb 65 - 69 kg	172 - 191 lb 78 - 86 kg
XL	38	EG	5 US 10 CO	35" - 37" 89 - 94 cm	45" - 46" 113 - 119 cm	155 - 176 lb 70 - 79 kg	192 - 211 lb 87 - 95 kg
2XL	40	EEG	7 US 12 CO	38" - 40" 95 - 102 cm	47" - 49" 120 - 125 cm	177 - 198 lb 80 - 89 kg	212 - 220 lb 96 - 104 kg
3XL	42	EEEG	9 US 14 CO	41" - 43" 103 - 110 cm	50" - 51" 126 - 130 cm	199 - 220 lb 96 - 104 kg	221 - 229 lb 105 - 111 kg
4XL	44	EEEEG	11 US 16 CO	43" - 45" 110 - 115 cm	51" - 53" 130 - 135 cm		

Si estas entre dos tallas, debes escoger la talla mayor debido a la alta compresión de las prendas.
If you're between sizes, please select one size above due to the garment's high compression level.

Cintura

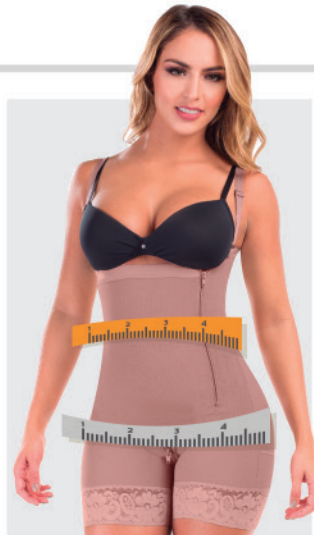
Bajo las costillas y un poco más arriba del ombligo.
Es la parte más delgada de nuestro cuerpo.

Caderas

Es la parte más ancha de nuestro cuerpo. Las piernas deben estar juntas sin ejercer presión una con otra.

Estas son prendas de alta compresión.
These are high compression garments.

Recuerda tener periodos de adaptación progresivos.
Remember to have periods of progressive adaptation



MariaE

• FAJAS •

SIZE / TALLA COL USA MEX			JEAN SIZE TALLA PANTALÓN	WAIST MEASUREMENTS (in) MEDIDAS CINTURA (cm)	HIP MEASUREMENTS (in) MEDIDAS CADERAS (cm)	HEIGHT 5'-5"6" ALTURA 150-169 (cm) WEIGHT (lb) / PESO (kg)	HEIGHT 5"7"-6" ALTURA 170-183 (cm) WEIGHT (lb) / PESO (kg)
XS	30	ECH	0 US 4 CO	24" - 25" 61 - 64 cm	33" - 34" 86 - 87 cm	106- 116 lb 47 - 52 kg	117 - 131 lb 53 - 59 kg
S	32	CH	1 US 6 CO	26" - 27" 65 - 69 cm	35" - 37" 88 - 94 cm	117 - 131 lb 53 - 59 kg	132 - 151 lb 60 - 68 kg
M	34	M	3 US 8 CO	28" - 29" 70 - 74 cm	38" - 39" 95 - 99 cm	132 - 151 lb 60 - 68 kg	152 - 171 lb 69 - 77 kg
L	36	G	5 US 10 CO	30" - 31" 75 - 79 cm	40" - 42" 100 - 107 cm	152 - 171 lb 69 - 77 kg	172 - 191 lb 78 - 86 kg
XL	38	EG	7 US 12 CO	32" - 33" 80 - 86 cm	43" - 44" 108 - 112 cm	172 - 191 lb 78 - 86 kg	192 - 211 lb 87 - 95 kg
2XL	40	EEG	9 US 14 CO	34" - 35" 87 - 89 cm	45" - 46" 113 - 117 cm	192 - 211 lb 87 - 95 kg	212 - 220 lb 96 - 104 kg
3XL	42	EEEG	11 US 16 CO	36" - 37" 90 - 94 cm	47" - 48" 118 - 122 cm	212 - 220 lb 96 - 104 kg	221 - 229 lb 105 - 111 kg

Si estas entre dos tallas, debes escoger la talla mayor debido a la alta compresión de las prendas.
If you're between sizes, please select one size above due to the garment's high compression level.

Cintura

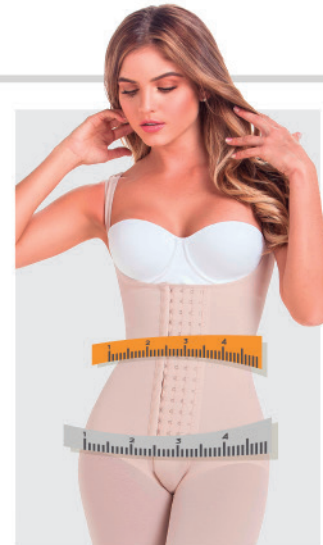
Bajo las costillas y un poco más arriba del ombligo.
Es la parte más delgada de nuestro cuerpo.

Caderas

Es la parte más ancha de nuestro cuerpo. Las piernas deben estar juntas sin ejercer presión una con otra.

Estas son prendas de alta compresión.
These are high compression garments.

Recuerda tener periodos de adaptación progresivos.
Remember to have periods of progressive adaptation



LT.ROSE

SIZE / TALLA
COL USA MEX

WAIST
MEASUREMENTS (in)
MEDIDAS CINTURA (cm)

HIPS
MEASUREMENTS (in)
MEDIDAS CADERAS (cm)

1 6 30

24" - 25"
61 - 64cm

35" - 36"
89 - 91 cm

3 8 32

25" - 26"
64 - 66 cm

36" - 37"
91 - 94 cm

5 10 34

26" - 27"
66 - 69 cm

37" - 38"
94 - 96 cm

7 12 36

27" - 28"
69 - 71 cm

38" - 39"
96 - 99 cm

9 14 38

28" - 30"
71 - 76 cm

39" - 40"
99 - 101 cm

11 16 40

30" - 32"
76 - 81 cm

40" - 41"
101 - 104 cm

13 18 42

32" - 34"
81 - 86 cm

41" - 42"
104 - 106 cm

15 20 44

34" - 36"
86 - 91 cm

42" - 43"
106 - 109cm

Si estas entre dos tallas, debes escoger la talla mayor debido a la alta compresión de las prendas.
If you're between sizes, please select one size above due to the garment's high compression level.

Cintura

Bajo las costillas y un poco más arriba del ombligo.
Es la parte más delgada de nuestro cuerpo.

Caderas

Es la parte más ancha de nuestro cuerpo. Las piernas deben estar juntas sin ejercer presión una con otra.

Estas son prendas de alta compresión.
These are high compression garments.

Recuerda tener periodos de adaptación progresivos.
Remember to have periods of progressive adaptation.



LOWLA

SIZE / TALLA
COL USA MEX

WAIST
MEASUREMENTS (in)
MEDIDAS CINTURA (cm)

HIPS
MEASUREMENTS (in)
MEDIDAS CADERAS (cm)

THIGH
MEASUREMENTS (in)
MEDIDAS MUSLO (cm)

6 1 3

28" - 29"
70 - 74 cm

36" - 38"
92 - 96 cm

22" - 23"
57 - 59 cm

8 3 5

29" - 31"
74 - 78 cm

38" - 39"
96 - 100 cm

23" - 24"
59 - 61 cm

10 5 7

31" - 32"
78 - 82 cm

39" - 41"
100 - 104 cm

24" - 25"
61 - 63 cm

12 7 9

32" - 33"
82 - 85 cm

41" - 43"
104 - 109 cm

25" - 26"
63 - 66 cm

14 9 11

33" - 35"
85 - 90 cm

43" - 45"
109 - 114 cm

26" - 27"
66 - 69 cm

16 11 13

35" - 37"
90 - 95 cm

45" - 47"
114 - 119 cm

27" - 28"
69 - 72 cm

18 13 15

37" - 39"
95 - 100 cm

47" - 49"
119 - 124 cm

28" - 30"
72 - 75cm

Si estas entre dos tallas, debes escoger la talla mayor debido a la alta compresión de las prendas.
If you're between sizes, please select one size above due to the garment's high compression level.

Cintura

Bajo las costillas y un poco más arriba del ombligo.
Es la parte más delgada de nuestro cuerpo.

Caderas

Es la parte más ancha de nuestro cuerpo. Las piernas deben estar juntas sin ejercer presión una con otra.

Muslo

La zona más gruesa es el área a tener en cuenta al momento de tomar la medida.

Estas son prendas de alta compresión.
These are high compression garments.

Recuerda tener periodos de adaptación progresivos.
Remember to have periods of progressive adaptation.



Marcas

Fajas
Salome
** La original*

MariaE
• FAJAS •

SONRYSE
FAJAS

L·O·W·L·A
FASHION SHAPEWEAR

DRAXY
ORIGINAL LATIN JEAN FACTORY

LT.ROSE

FLEXME
TECH

MUNDO
ÚNICO
WORLD OF FREEDOM



Contáctanos

WHATSAPP

+ 52 442 249 6808





Fajas



Jeans



Deportivos

Y mucho más...

MX.Catalog.com