



Italwax<sup>®</sup>

catalogue 22-23

PROFESSIONAL DEPILATORY PRODUCTS

2	COMPANY PROFILE
4	ITALWAX ACADEMY
6	NEW PRODUCTS
10	ITALWAX TOP LINE - SP WAX
14	ITALWAX NIRVANA LINE - AROMATIC SPA DEPILATION
16	FILM WAX
18	ITALWAX FULL BODY WAX
20	CLASSIC FILM WAX
22	ITALWAX POUR HOMME LINE
23	ITALWAX SELFIE
26	ITALWAX FLEX
30	LIPOSOLUBLE WARM WAXES
36	SUGAR PASTE
42	TREATMENTS FOR SKIN
50	ITALWAX MIRAVEDA - SCRUBS AND LOTIONS
52	HEATERS AND ITALWAX MONOUSO
60	PRIVATE LABEL
64	MARKETING MATERIALS
66	ITALWAX SOLO - HOME DEPILATION PRODUCTS LINE



Italwax offers a wide range of professional cosmetics for depilation for professional and home use.

Italwax cosmetics are created and produced by the Filo Bianco srl factory (Italy) to meet the highest standard requirements of beauticians and users due to a dedicated in-house laboratory and a strict supervision of highly-qualified specialists.

The Italwax full range includes the most innovative depilatory waxes on the market.

ITALWAX today – is a widest breadth of:

- Classic warm waxes based on natural resin
- Innovative low-temperature film waxes
- Synthetic waxes for sensitive skin
- Combined waxes FLEX
- Effective skin-care products before and after depilation
- Professional wax heaters and accessories.

All Italwax products are effective, delicate and can be combined to make depilation procedures clean, fast and painless.

### **Italwax – all for professional depilation.**

*Italwax comprende un'ampia gamma di linee professionali di cosmetici per depilazione, ad uso professionale e casalingo.*

*I cosmetici Italwax vengono creati e prodotti dall'azienda Filo Bianco Srl (Italia) per andare incontro ai più alti standard richiesti dai professionisti del settore estetico, grazie anche alla presenza in loco di un laboratorio chimico privato e alla stretta supervisione di specialisti altamente qualificati.*

*Il marchio Italwax include le cere depilatorie più innovative sul mercato.*

ITALWAX oggi ha la più ampia gamma di:

- Cere liposolubili classiche a base di resine naturali
- Cere Film wax brasiliane a basso punto di fusione
- Cere sintetiche per pelli sensibili
- Cere combinate FLEX
- Efficaci prodotti di skin-care pre e dopo cera
- Scaldacera professionali e accessori per la depilazione.

*Tutti i prodotti Italwax sono efficaci, delicati e possono essere combinati per rendere le procedure di depilazione pulite, veloci e praticamente indolori.*

### **Italwax – tutto per la depilazione professionale.**

Italwax hair removal products quality is guaranteed with GMP (Good Manufacturing Practice) certification. We use only high-end raw materials and test each incoming and out-coming batch in our in-house laboratory. Highly precise testing, responsible attitude and following EU regulations allows us to manufacture one of the best hair removal products in the World under our brand "Italwax" and our customers' Private Label brands.

*"Whenever you see a successful business someone once made a courageous decision."*

*Peter Ferdinand Drucker*

*La qualità dei prodotti per la depilazione di Italwax è garantita dalla certificazione GMP (Good Manufacturing Practice). Utilizziamo solo le migliori materie prime e ogni lotto viene controllato in entrata e in uscita dal nostro laboratorio interno. Test di alta precisione, attitudine responsabile e attenzione alle vigenti normative UE, ci permettono di produrre uno dei migliori prodotti per la rimozione dei peli al mondo, con il nostro marchio "Italwax" e conto terzi.*

*"Dietro ad ogni attività di successo, c'è qualcuno che una volta ha preso una decisione coraggiosa."*

*Peter Ferdinand Drucker*



**GMP**  
CERTIFICATION







# Italwax Academy

## Sharing Italwax experience around the world.

Located a few miles away from Milan, the Italwax Academy represents a strategic gathering point for beauticians worldwide. Our educational offer consists of both on-line webinars and off-line Italwax Days Events dedicated not only to entry-level aestheticians, but also to the experienced ones who want to take their waxing career to the next level.

We operate in more than 70 countries and our training courses can be held in 6 languages: Italian, English, French, Romanian, Spanish and Russian. In strict collaboration with our Italwax distributors around the world, we organize more than 50 live webinar sessions each year.

## Think globally, act locally.

Having a great focus on educational activities in Italy, the Italwax Academy provides bespoke training sessions for Italian-based beauty salons, SPA centres and barber shops eager to diversify their beauty menu by introducing the innovative waxing concept created by Italwax.

YouTube live streaming sessions together with off-line seminars held in Italian by our professional Trainers represent an authentic and complete educational offer for beauticians based in Italy.

From the beginning of 2021 we implemented an intensive on-line seminar for expert beauticians who want to become Certified Italwax Trainers in Italy.

Want to find out more? Contact us at [marketing@italwax.it](mailto:marketing@italwax.it)



## Condividiamo l'esperienza Italwax in tutto il mondo.

Con sede a due passi da Milano, la Italwax Academy rappresenta un punto di incontro strategico per le estetiste di tutto il mondo. La nostra offerta formativa è composta sia da webinar on-line che da eventi, gli Italwax Days, off-line dedicati non solo alle estetiste entry-level, ma anche a quelle con più esperienza che vogliono portare la loro conoscenza della depilazione a un livello successivo.

Operiamo in più di 70 paesi nel mondo e i nostri corsi di formazione possono essere tenuti in sei lingue: italiano, inglese, francese, rumeno, spagnolo e russo. In stretta collaborazione con i nostri distributori Italwax in tutto il mondo, organizziamo più di 50 sessioni di webinar live ogni anno.

## Pensare globalmente, agire localmente.

Ponendo una grande attenzione alle attività educative in Italia, Italwax Academy offre sessioni di formazione su misura per saloni di bellezza, centri SPA e barbieri che desiderino diversificare la loro offerta di trattamenti di bellezza introducendo l'innovativo concetto di depilazione Italwax.

Le sessioni di live streaming su YouTube, insieme ai seminari off-line tenuti in lingua italiana dai nostri Trainer professionisti, rappresentano un'autentica e completa offerta formativa per le estetiste con sede in Italia.

Dall'inizio del 2021 abbiamo attivato un seminario on-line intensivo per le estetiste con esperienza che vogliono diventare Trainer certificate Italwax in Italia.

Vuoi saperne di più? Scrivici una mail a [marketing@italwax.it](mailto:marketing@italwax.it)





# NEW PRODUCTS

---

Italwax Solo Line

See page 66! *Vai a pagina 66!*

ItalWax  
*Solo*

# GlowWax kit

Face waxing kit  
with glowy film wax

and new home depilation products line Italwax Solo

**Kit per la depilazione viso con  
cera brasiliana scintillante**

*e la nuova linea di prodotti per la depilazione  
a casa Italwax Solo*





NEW PRODUCTS

ItalWax<sup>®</sup>

**POUR  
HOMME**

HOT FILM WAX  
FOR BODY DEPILATION

ORIGINAL FORMULATION,  
ESPECIALLY DESIGNED FOR MEN  
BODY HAIR REMOVAL  
PROCEDURES

*Formulazione originale  
di cera brasiliana creata per  
la procedura di depilazione  
del corpo maschile.*

Italwax Pour Homme

See page 22! *Vai a pagina 22!*

ItalWax®



*Delicate hot Film  
Wax for face depilation*



*Exclusive formulation,  
especially designed for beard  
styling and men full face  
waxing procedures*

**Formula esclusiva  
di cera brasiliana creata per  
la definizione della barba e  
la depilazione del viso maschile.**







# Italwax Top Line



## Film Wax Italwax Top Line

**Created for hair removal on delicate areas (bikini, face, armpits)**

**Indicata per la rimozione dei peli dalle zone delicate (zona bikini, viso, ascelle)**

Premium level synthetic polymer wax (SP Wax) perfect to be used for hair removal on delicate areas (bikini, face, armpits). Wax is free of natural pine resin. Does not cause any allergy. Low-temperature wax (38 °C). Wax is extra flexible, application can't be broken, does not create stretchy threads. Appropriate for waxing procedures regardless the hair coarseness and length. Applied with the spatula regardless the hair growth direction, removal without the strips.

*Cera Film wax brasiliana di altissima qualità a base di polimeri sintetici (SP Wax) creata appositamente per la rimozione dei peli dalle aree delicate (zona bikini, viso, ascelle). La cera è priva di resina naturale di pino, ingrediente che potrebbe causare allergie. Ha inoltre un basso punto di fusione (38 °C). Cera extra-flessibile, non si spezza durante la rimozione e non fa fili mentre si applica. Indicata per rimuovere i peli di qualsiasi spessore e lunghezza. Si applica tramite spatola indipendentemente dalla direzione di crescita del pelo e si rimuove senza utilizzare strisce.*

Thin consistency wax, when melted becomes completely transparent. Enriched with a gentle and pleasant Orchid fragrance. Titanium Dioxide-free.

*Cera dalla consistenza fluida, quando sciolta diventa completamente trasparente. Arricchita da una delicata e gradevole fragranza floreale, la cera Orchid non contiene Biossido di Titanio.*

Pearly pink high-plastic wax for sensitive skin with a perfect grip on unwanted hairs. Due to the long heating effect, it steams the skin opening the pores. Hair removal procedure becomes very comfortable for the client, nearly painless.

*Cera altamente elastica dal colore rosa iridescente, cattura perfettamente ogni pelo. Grazie al prolungato effetto sauna, i pori della pelle si dilatano rendendo la depilazione facile ed efficace, praticamente indolore.*

Delicate semi-transparent wax with extraordinary plasticity. Can be used to create larger applications, doesn't break during removal. Special ingredients allow it to grip and remove coarse and short 1 mm hairs.

*Cera semi trasparente dalla straordinaria elasticità. Può essere applicata in grosse stesure e strappata senza che l'applicazione di cera si spezzi. La sua speciale formulazione permette di catturare anche i peli più corti di 1 mm.*

Creamy bright wax easy to be applied, doesn't burn or damage the sensitive skin in delicate areas. Perfectly also for face depilation, doesn't leave redness even on the most sensitive skin type.

*Cera dalla texture cremosa, si applica con facilità, non brucia e non danneggia la pelle delle aree delicate. Particolarmente adatta alla depilazione del viso, non crea rossori nemmeno sulle pelli più fragili e sottili.*

Italwax®

TOPline

FOR SENSITIVE SKIN



Orchid



Pink Pearl



Crystal



Coral



Product forms: granules sack 100 - 750 g / 0,22 - 1,65 lb - Formati: sacchetto di granuli da 100 - 750 g / 0,22 - 1,65 lb



## Liposoluble synthetic warm waxes

**Created for hair removal on big areas (arms, legs, back)**

### *Cera tiepida liposolubile sintetica*

**Creata per rimuovere i peli dalle grandi aree di pelle (braccia, gambe, schiena)**

Premium class wax with a synthetic composition, excluding allergic reactions on sensitive skin.

The innovative wax formula allows to capture very short hairs with a length of 1 mm and, when used correctly, remove even very stiff after-shave hair.

The wax in the cartridges does not leak in any position. Melting temperature 37 - 39 °C

Product forms: cartridge 100 ml / 3.5 oz, cans 800 ml / 28 oz

*Cera di qualità premium (SP Wax) a base sintetica, con speciale formulazione che esclude eventuali sfoghi allergici sulla pelle.*

*La sua innovativa composizione consente di intrappolare anche i peli lunghi un solo millimetro e, se usata correttamente, anche i peli ricresciuti dopo la rasatura con lametta.*

*La formulazione in cartucce non perde cera in nessuna posizione. Temperatura di fusione: 37 - 39 °C.*

Formati: cartuccia 100 ml / 3.5 oz, barattoli 800 ml / 28 oz



Argan\*



Coral



Orchid\*



\* - The wax contains essential oil. \* - La cera contiene oli essenziali.

Crystal



Magnolia\*



## Treatments for skin *Trattamenti per la pelle*

### **Pre wax foaming lotion "Lime"**

Foaming lotion "Lime" easily removes cosmetics residues, sebum or any other impurities from the skin, preparing it for waxing. (See page 45)

### **After wax lotion "Argan"**

Delicate and nourishing lotion rapidly removes wax residues after depilation, hydrates the skin leaving a pleasant aroma. (See page 48)

### **Lozione pre cera in mousse "Lime"**

La lozione in mousse "Lime" rimuove ogni traccia di prodotto cosmetico, sebo e impurità dalla pelle, preparandola alla depilazione. (Approfondimento a pag. 45)

### **Lozione dopo cera "Argan"**

Lozione delicata e leggera, rimuove efficacemente i residui di cera dopo la depilazione. Asciuga velocemente lasciando la pelle piacevolmente profumata. (Approfondimento a pag. 48)

Italwax®  
**TOPline**  
FOR SENSITIVE SKIN





# Italwax® NIRVANA

SPA WAXING EXPERIENCE

The SPA line "Italwax Nirvana" is formulated in two different versions with sensual Sandalwood and Lavender aroma.

The exquisite perfume slowly fills the beauty parlour, bringing positive emotions and helping to relax.

## Aromatic SPA waxing with oil "Italwax Nirvana"

is an innovative way to remove hair, a luxurious treatment with total skin care.

Aromatic Spa waxing line "Italwax Nirvana" includes hot film and warm waxes, as well as special cosmetic oils for skincare during the hair removal procedure. Aromatic SPA procedure consists of several steps. At each step, certain products are used in combination to provide comprehensive skincare. Light the massage candle before starting the procedure. This amazing candle is made of solid natural oil. When heated, the candle gradually melts and turns into a warm liquid oil very nourishing for the skin.

- Apply the pre-waxing oil to the previously cleansed and prepared skin with light massage movements before starting the procedure. Its innovative formula, based on the finest natural components, has delicate scent, a light texture and prepares sensitive, dehydrated skin for hair removal. The Pre waxing oil is non-greasy, absorbs easily and leaves the complexion velvety smooth.
- The next step is waxing. Heated warm or hot film wax, is applied on top of the pre-wax oil. The spatula glides incredibly smooth on the skin surface and wax perfectly removes short and coarse hairs from any zones. The wax, while applied on top of the oil, enhances its nourishing and healing effect.
- At the end of the procedure the warm oil is used to treat the skin, being poured from the melted candle. The oil silky texture gently coats the skin, being absorbed quickly. It perfectly restores the skin, leaving it pleasantly nourished. After this procedure, the skin will appear exceptional smooth and well-groomed. will appear exceptional smooth and well-groomed.

Aromatic SPA-waxing "Italwax Nirvana" is the new trend in cosmetology.

*La linea SPA "Italwax Nirvana" è formulata in due diverse versioni con un sensuale aroma di Sandalo o Lavanda.*

*Il suo profumo avvolgente riempirà lentamente il tuo salone di bellezza, portando con sé emozioni positive e favorendo il relax.*

## "Italwax Nirvana" la depilazione SPA profumata, con olio

*un modo innovativo per rimuovere i peli superflui, un trattamento di lusso che si prende cura della tua pelle.*

La linea profumata SPA "Italwax Nirvana" include cere Film wax brasiliane in granuli, cere liposolubili e oli cosmetici che si prendono cura della pelle durante la depilazione. La procedura profumata SPA consiste in diversi passaggi. In ogni fase vengono usati determinati prodotti che si completano l'un l'altro per garantire una total skin care perfetta. Accendete la candela da massaggio prima della procedura. Questo affascinante prodotto è composto da oli naturali solidificati e quando viene acceso si scioglie gradualmente trasformandosi in olio tiepido che nutre in profondità la pelle.

- Applicare l'olio pre cera sulla pelle precedentemente detersa con un leggero massaggio, prima di procedere con la depilazione. La sua formula innovativa è a base di ingredienti vegetali pregiati. Ha una texture leggera, una fragranza leggera, e prepara la pelle sensibile e disidratata alla depilazione. L'olio pre depilazione non unge, si assorbe facilmente e lascia l'incarnato vellutato. Questo olio cosmetico a base di naturale si prende cura delicatamente delle pelle, rimuovendo la pelle secca e i residui di desquamazione, ripristinandone il tono. Il voluttuoso aroma dell'olio essenziale favorisce uno stato generale di benessere, allevia la tensione e lo stress ed ha un effetto calmante.
- Il prossimo passo è la depilazione. Scaldare la cera liposolubile o la cera brasiliana in granuli e stenderla sulla pelle pre-trattata con l'olio. La spatola scivola incredibilmente sulla superficie della pelle e la cera rimuove perfettamente i peli corti e spessi da ogni zona del corpo. La cera, quando applicata sulla pelle cosparsa d'olio, ne migliora gli effetti nutritivi e curativi.
- Alla fine della procedura l'olio da massaggio scaldato si prende cura della pelle e viene versato direttamente dal bricco della candela sciolta. La sua texture setosa avvolge delicatamente la pelle che lo assorbe rapidamente. Ristabilisce perfettamente l'epidermide lasciandola piacevolmente nutrita. Dopo questa procedura la pelle mantiene una levigatezza eccezionale e un aspetto ben curato.

La linea SPA "Italwax Nirvana" è la nuova tendenza nel mondo della cosmesi.



## Lavender line

Linea Lavanda

## Sandalwood line

Linea Sandalo



### Pre-wax oil Lavender / Sandalwood

Light natural oil, formulated with ingredients, gently prepares the skin for the waxing procedure. Guarantees easy wax application. It nourishes and regenerates the skin, leaving it silky and well-groomed after the hair removal procedure. Due to the finest natural oils, it has antiseptic, healing and relaxing properties turning waxing into an exquisite SPA treatment.

Product forms: 250 ml / 8.45 us fl. oz.

### Premium SPA Hot Film Wax Lavender / Sandalwood

An innovative synthetic wax formulation with Lavender or Sandalwood oils for aromatic SPA waxing procedures. Film wax works in synergy with the pre-waxing oil to specifically remove hair from delicate areas (armpits, bikini) and can be also used on bigger areas (legs, arm, back). The wax effectively removes short pre-shaved hairs while the pre waxing oil protects and moisturizes delicate skin during the procedure creating a relaxing effect. Warmed up wax has a pronounced aroma, it enhances the caring oil effect, which ensures smoothness and softness to the skin after the waxing procedure.

Product forms: granules sack 100 - 1000 g / 0.22 - 2.2 lb

### Premium SPA Warm Wax Lavender / Sandalwood

Innovative aromatic warm wax for hair removal with pre-waxing oil. It is used to wax large surfaces (legs, arms). Wax is applied with a spatula and it is removed with waxing strips. Warmed up wax has a pronounced aroma, perfectly removes hairs of any type and does not leave the skin sticky. The pre-wax oil applied before creates a relaxing effect and has a skin caring effect: softens and smoothes the skin, prevents skin flaking. The wax is especially recommended for dry and sensitive skin. The result of the procedure is a clean, smooth, well-groomed skin.

Product forms: can 800 ml / 28 oz.

### Massage candle Lavender / Sandalwood

Massage candle "Italwax Nirvana" is made of solid natural oil. When heated, the candle gradually melts and turns into a warm liquid oil with a calming effect on the skin. After the hair removal, the melted oil is applied to the skin with light massage movements. The oil silky texture gently coats the skin, being absorbed quickly. It perfectly restores skin, leaving it pleasantly nourished. After this procedure, the skin will appear exceptional smooth and well-groomed.

Product forms: 50 ml / 1.7 us fl. oz.

### Olio pre cera Lavanda / Sandalo

Olio naturale leggero, creato con ingredienti naturali, prepara delicatamente la pelle per la procedura di depilazione. Garantisce una facile applicazione della cera. Nutre e rigenera la pelle, lasciandola setosa e ben curata. Grazie agli oli contenuti ha proprietà antisettiche, cicatrizzanti e calmanti, trasformando la depilazione in un prezioso trattamento SPA.

Formato: 250 ml / 8.45 us fl. oz.

### Cera film wax brasiliana Premium SPA Lavanda / Sandalo

Un'innovativa formulazione di cera Film wax sintetica con olio di Lavanda o di Sandalo dedicata alla procedura di depilazione SPA. La cera brasiliana lavora in sinergia con l'olio pre cera specialmente per rimuovere i peli dalle aree delicate (ascelle, bikini) e può essere utilizzata anche su aree più grandi (gambe, braccia, schiena). La cera brasiliana rimuove efficacemente i peli corti precedentemente rasati mentre l'olio pre cera protegge e idrata la pelle delicata durante la procedura creando un effetto rilassante. La cera riscaldata ha un aroma pronunciato, esalta l'effetto dell'olio curativo, che assicura morbidezza e levigatezza alla pelle dopo la procedura di depilazione.

Formati: sacco 100 - 1000 g / 0.22 - 2.2 lb

### Cera liposolubile Premium SPA Lavanda / Sandalo

Cera liposolubile da rimuovere con le strisce, aromatica e innovativa, per la depilazione con olio pre cera. Viene utilizzata per la rimozione dei peli sulle grandi superfici (gambe e braccia). La cera si applica con la spatola e viene rimossa con le strisce depilatorie. La cera riscaldata ha un aroma pronunciato, rimuove perfettamente i peli di ogni tipo e non lascia residui appiccicosi. L'olio applicato prima della cera crea un effetto rilassante sulla pelle, la ammorbidisce e la leviga, prevenendone la desquamazione. La cera è specialmente indicata per le pelli più secche e sensibili. Il risultato della procedura è una pelle pulita, liscia e ben curata.

Formato: barattolo 800 ml / 28 oz.

### Candela da massaggio Lavanda / Sandalo

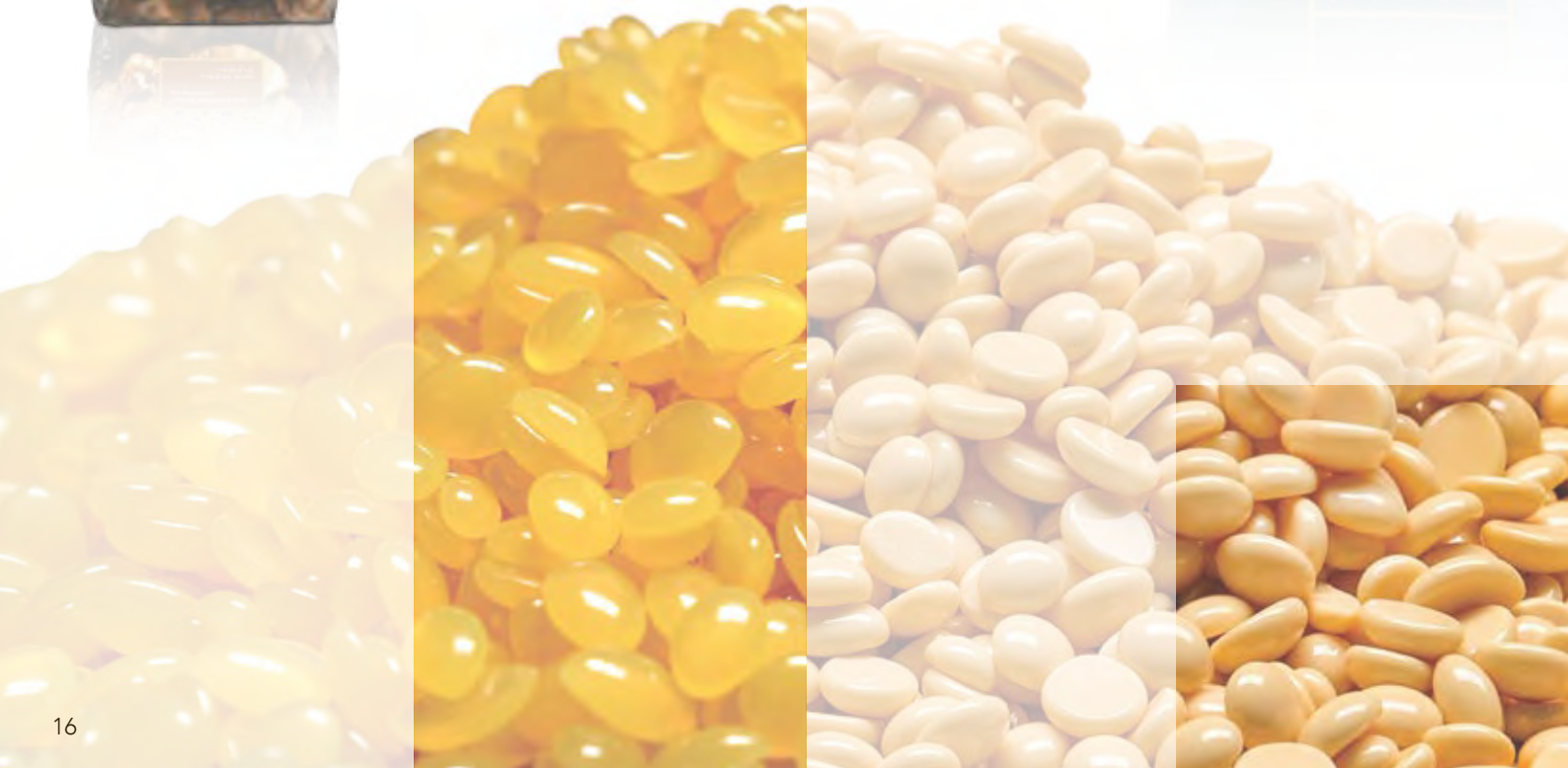
La candela da massaggio "Italwax Nirvana" è fatta con olio naturale solido. Quando viene riscaldata, la candela si scioglie gradualmente e si trasforma in un olio liquido caldo che fornisce un effetto lenitivo alla pelle. Dopo la depilazione, l'olio sciolto viene applicato sulla pelle con leggeri movimenti di massaggio. La consistenza setosa dell'olio ricopre delicatamente la pelle e viene assorbito rapidamente. Ripristina perfettamente la pelle, lasciandola piacevolmente nutrita. Dopo questa procedura, la pelle apparirà eccezionalmente liscia e dall'aspetto curato.

Formato: 50 ml / 1.7 us fl. oz.





# Film wax



## Film Wax Italwax

**For hair removal on delicate areas (armpits, bikini, face)**

Hot Film wax is a new generation of stripless waxes.

Due to the addition of specific components, wax has unique properties and advantages:

- Film Wax has lower melting temperature 40 - 45 °C degrees
- Film Wax offers instant skin relief and captures all hair on the surface, removing most of the hairs, even from the most difficult areas, with the first application.
- Applied in a thin layer using the spatula regardless of hair growth direction
- Film Wax application can't be broken during removal
- Film wax sticks to the hairs only, not to the skin, reducing the pain and the skin irritation during the procedure
- Film Wax due to long heating effect (5-12 seconds) steams the skin, catching even short and coarse hairs.
- Film Wax is removed as a film pull out all the hairs with roots, does not leave any broken hairs, irritation or redness
- The number of applications to the treated area it's 3 times smaller comparing to traditional hot wax
- Significantly reduces depilation procedure time
- 38% more economical in use, compared to classic hot wax

## Film Wax Italwax

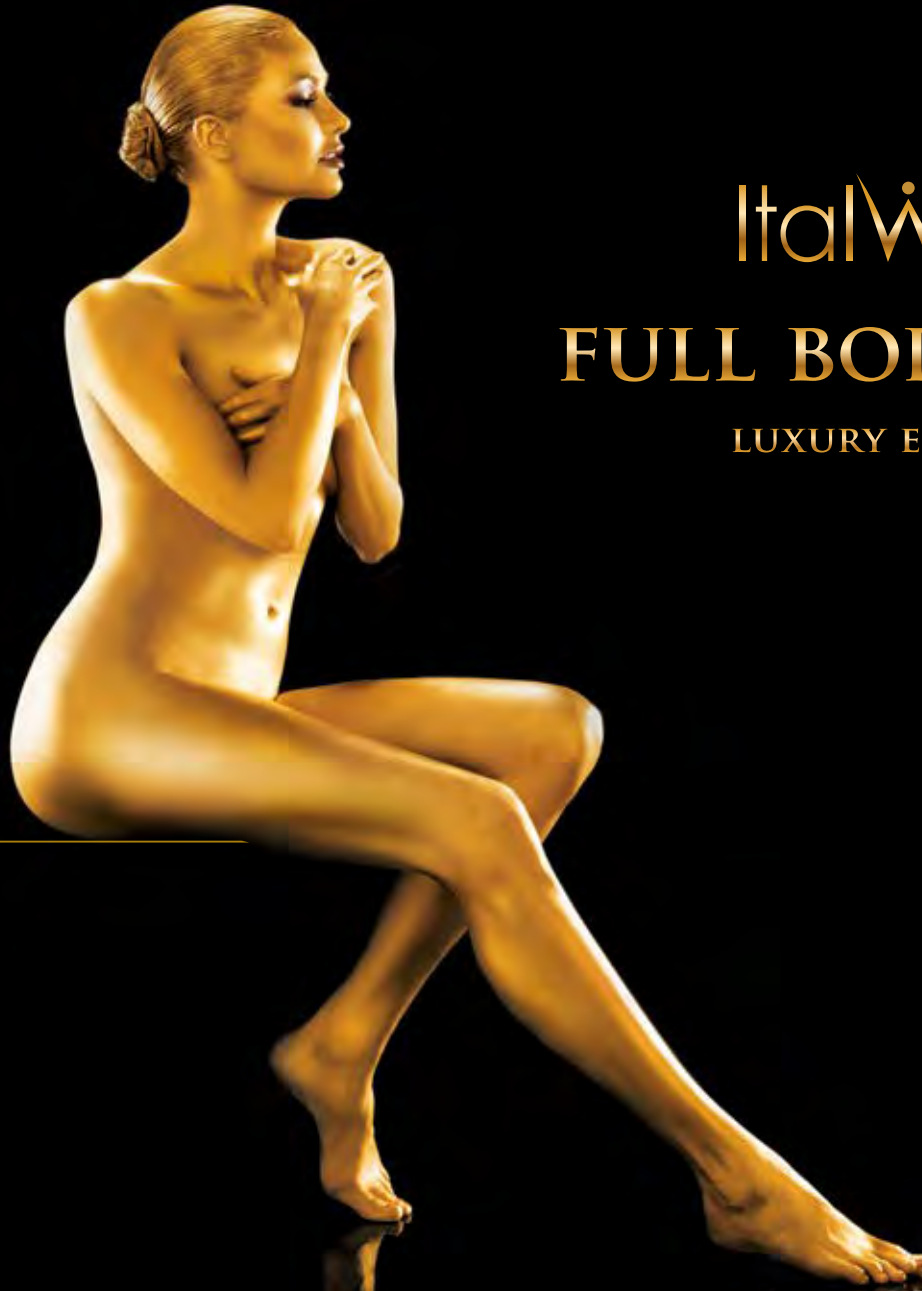
**Per la rimozione dei peli dalle aree delicate (ascelle, zona bikini, viso)**

La cera in granuli Film Wax brasiliana Italwax è la cera di nuova generazione senza strisce. Grazie all'aggiunta di componenti specifici, la cera ha proprietà e vantaggi unici:

- La Film Wax Italwax ha un punto più basso di fusione rispetto alla cera a caldo tradizionale (40 - 45 °C)
- La Film Wax offre immediato sollievo alla pelle e cattura tutti i peli in superficie, rimuovendo al primo colpo i peli dalle aree difficili da depilare
- Si applica solo un sottile strato di cera tramite spatola, indipendentemente dalla direzione di crescita del pelo
- Lo strato di Film Wax non si rompe durante la sua rimozione
- La Film wax ha presa solo sui peli e non sulla pelle, attenuando il dolore e le irritazioni durante la procedura
- La Film Wax indurisce in 5 - 10 secondi, ha così il tempo di scaldare la pelle e di catturare anche i peli più corti e spessi.
- La Film Wax si toglie come una pellicola, estrae tutti i peli dalla radice, non lascia residui, irritazioni o arrossamenti.
- Il numero di applicazioni sull'area da trattare è di 3 volte inferiore rispetto alla cera tradizionale
- Il tempo della procedura di depilazione viene drasticamente ridotto
- È più economica del 38% rispetto alla cera a caldo tradizionale.







Italwax<sup>®</sup>

FULL BODY WAX

LUXURY EDITION

## Premium-Class Wax and Pre-wax Oil "Italwax Full Body" *Cera Premium e olio pre cera "Italwax Full Body"*

Golden in color splendid wax for luxurious depilation procedure. Due to its special composition, Italwax Full Body Wax works perfectly with the Italwax Full Body Oil which protects the skin during the hair removal, leaving it silky and well-groomed after the procedure.

The wax is distinguished by extra softness and plasticity, making it perfect for large applications throughout the body. Using a special spatula, the Full Body Wax is easily applied on a large body area, forming an elastic film. It is removed as a film and it never breaks.

The wax doesn't leave any stickiness on the skin. Thick and pre shaved hairs are efficiently and painlessly removed from any body area. Wax does not contain components that can cause allergies or irritation, being perfectly suitable for sensitive skin.

*Splendida cera color oro per procedure di depilazione Deluxe. Grazie alla sua speciale composizione la cera Film wax brasiliana Italwax Full Body Wax lavora perfettamente con l'olio pre cera Italwax Full Body Oil che protegge la pelle durante la depilazione, lasciandola liscia e setosa dopo la procedura.*

*La cera Italwax Full Body Wax si contraddistingue per la sua extra morbidezza e plasticità, questo agevola l'applicazione in larghe stesure formando un film elastico. Si rimuove come una pellicola e non si spezza.*

*La cera non lascia la pelle appiccicosa. Rimuove efficacemente e senza dolore i peli anche dopo la rasatura, in ogni parte del corpo. Non contiene ingredienti che possono causare allergie o irritazioni e si adatta perfettamente alle pelli più sensibili.*



Product sizes: granules sack 100 - 1000 g / 0.22 - 2.2 lb - oil bottle 250 ml / 8.45 us fl.oz.

Formati: sacco di granuli 100 - 1000 g / 0.22 - 2.2 lb - flacone 250 ml / 8.45 us fl.oz.

## Film Wax Italwax

Transparent Film Wax. Applied in thin layer, removed as a film. Characterized by short setting up period which allows experienced cosmetologist to perform depilation procedure in conditions of tight work schedule. Effective for removal of coarse and short hairs. Ideal for armpits and bikini areas. Setting up time 3 - 4 seconds.

*Cera Film wax brasiliana trasparente.*

*Si applica in uno strato sottile, si rimuove come una pellicola. Caratterizzata da un breve tempo di posa che permette alle estetiste più esperte di lavorare in tempi stretti. Efficace nel rimuovere i peli corti e spessi. Ideale sulle ascelle e area bikini. Tempo di posa: 3 - 4 secondi.*

Transparent Film Wax. Applied in thin layer, removed as a film. Characterized by quite long setting up period which allows even inexperienced cosmetologist to apply wax on depilation area thoroughly, have enough time to correct mistakes prior to wax hardening. Effective for removal of coarse and short hairs. Ideal for armpits and bikini areas. Setting up time 10 - 12 seconds.

*Cera Film wax brasiliana trasparente.*

*Si applica in uno strato sottile, si rimuove come una pellicola. Caratterizzata da un tempo di posa più lungo che permette anche alle estetiste meno esperte di applicare correttamente lo strato di cera prima che questa indurisca e correggere eventuali errori. Efficace nella rimozione dei peli più corti e spessi. Ideale sulle ascelle e zona bikini. Tempo di posa: 10 - 12 secondi.*

Medium dense wax with titanium dioxide and pleasant vanilla aroma. Characterized by high plasticity, does not create stretchy threads. Does not leave irritation or redness on skin. Effective for removal of coarse and short hairs in the armpits and bikini area. Setting up time 6 - 7 seconds.

*Cera Film wax brasiliana di media densità con biossido di Titanio e un delicato profumo di vaniglia. Caratterizzata da un'alta plasticità, non fa fili durante l'applicazione. Non lascia la pelle irritata ed evita arrossamenti. Efficace nel rimuovere i peli più corti e spessi dalle ascelle e area bikini. Tempo di posa: 6 - 7 secondi.*

**Azulene**  
Azulene



**Rose**  
Rose



**White Chocolate**  
Cioccolato Bianco



Product forms: granules sack 100 - 500 - 1000 g / 0,22 - 1,1 - 2,2 lb  
Formati: sacchi di granuli da 100 - 500 - 1000 g / 0,22 - 1,1 - 2,2 lb



## Film Wax Italwax

Transparent wax with the special formula for sensitive zones.

The wax follows the body curves, easily captures the short and coarse hair on the uneven body surfaces.

Setting up time 10 - 12 seconds

*Cera Film wax brasiliana trasparente con una formulazione dedicata alle aree sensibili.*

*La cera si adatta alle curve del corpo e cattura i peli corti e spessi dalle superfici più irregolari.*

*Tempo di posa: 6-10 secondi.*

Medium thickness wax with titanium dioxide. Characterized by high plasticity while does not create stretchy threads.

Creamy, scented wax with slight fruit aroma. Effective for removal of coarse and short hairs. Ideal for armpits and bikini areas.

Setting up time 10 - 12 seconds

*Cera Film wax brasiliana a media densità con biossido di Titanio.*

*Caratterizzata da un'alta plasticità, non fa fili durante l'applicazione. Cera cremosa con un leggero profumo fruttato. Efficace nel rimuovere i peli spessi e corti. Ideale sulle ascelle e zona bikini.*

*Tempo di posa: 6-7 secondi.*

**Natural**  
*Naturale*



**Plum**  
*Prugna*



Product forms: granules sack 100 - 500 - 1000 g / 0,22 - 1,1 - 2,2 lb

Formati: sacchi di granuli da 100 - 500 - 1000 g / 0,22 - 1,1 - 2,2 lb



## Film Wax Italwax

### ITALWAX POUR HOMME

Dense metallic grey film wax with a light masculine fragrance especially **designed for men body hair removal procedures**. Based on natural pine resins and special polymers to increase wax adherence to man's strong and coarse hairs. This wax easily removes all unwanted hair in a single application, does not damage the skin being almost pain free. Effective for larger body areas waxing procedures. Setting up time 6-10 seconds.

*Cera brasiliana densa color grigio metallizzato arricchita da una leggera fragranza maschile, appositamente creata per procedure di depilazione corpo maschile. A base di resina naturale di pino e polimeri speciali per migliorare l'aderenza della cera ai peli forti e ruvidi tipici dell'uomo. Questa cera rimuove facilmente tutti i peli in una singola applicazione non danneggia la pelle in quanto è quasi indolore. Efficace per la depilazione di zone estese del corpo. Tempo di posa: 6-10 secondi.*



Product forms: granules sack  
100 - 1000 g / 0,22 - 2,2 lb  
Formati: sacchi di granuli da  
100 - 1000 g / 0,22 - 2,2 lb

### ITALWAX POUR HOMME Barber Edition

Medium-dense metallic teal blue film wax specifically **designed for beard styling and man full face waxing procedures**. Based on the finest synthetic polymers, removes strong and coarse man's facial hairs. This wax easily eliminates all unwanted hairs allowing to precisely define beard, eyebrow and sideburns without damaging the skin (and with minimal pain). Setting up time 6-10 seconds.

*Cera brasiliana color blu ottanio metallizzato di media densità specificamente disegnata per lo styling della barba e le procedure di depilazione viso maschile. A base dei più pregiati polimeri sintetici, cattura e rimuove efficacemente i peli del viso forti e ruvidi tipici dell'uomo. Questa cera rimuove facilmente i peli in eccesso permettendo di definire in modo preciso barba, sopracciglia e basette senza danneggiare la pelle (e con il minimo dolore). Tempo di posa: 6-10 secondi.*



Product forms: granules sack  
100 - 500 g / 0,22 - 1,1 lb  
Formati: sacchi di granuli da  
100 - 500 g / 0,22 - 1,1 lb



## Film Wax Italwax

### ITALWAX SELFIE

Innovative baby pink film wax specifically formulated for face waxing procedures on sensitive skin. Based on synthetic polymers and natural oil complex to guarantee maximum protection and extra comfort during the waxing procedure. This wax is very gentle on the skin and doesn't cause any redness or allergies, even on the most sensitive areas.

**Perfect for hair removal procedures on eyebrows, upper lip, sideburns/temporal area.**

Setting up time 6-10 seconds.

*Cera brasiliana color rosa confetto specificamente formulata per procedure di depilazione viso su pelli sensibili. A base di polimeri sintetici e un complesso di oli naturali per garantire massima protezione ed extra comfort durante la depilazione. Questa cera è molto delicata sulla pelle e non causa rossori o allergie, nemmeno nelle zone più sensibili.*

**Perfetta per la depilazione di sopracciglia, labbro superiore, basette/tempie.**

*Tempo di posa: 6-10 secondi.*





Product forms: granules sack 100 - 500 g / 0,22 - 1,1 lb  
Formati: sacchi di granuli da 100 - 500 g / 0,22 - 1,1 lb





## Hot Film Wax and traditional hot wax comparison

### *Differenze tra cera in granuli Film Wax e cera a caldo tradizionale*

Characteristics <i>Caratteristiche</i>	Traditional Hot Wax <i>Cera a caldo tradizionale</i>	Film Wax <i>Film Wax</i>
Melting temperature <i>Temperatura di fusione</i>	48 - 60 °C	38 - 42 °C
Working layer thickness <i>Spessore stesura della cera</i>	2 - 3 mm	1 mm
N°of applications (1 armpit) <i>N° di applicazioni (per un'ascella)</i>	4 - 8	1 - 3
Embrittlement <i>Cera che si spezza quando rimossa</i>	Present <i>Alta probabilità</i>	Absent <i>Probabilità assente</i>
Setting up time <i>Tempo di asciugatura della cera</i>	3 - 4 sec <i>3 - 4 secondi</i>	4 - 12 sec <i>4 - 12 secondi</i>
Expenditure (1 armpit) <i>Utilizzo di cera (per un'ascella)</i>	4 grams <i>4 grammi</i>	2,5 grams <i>2,5 grammi</i>
Wax performance in armpit area <i>Come si stende la cera sull'ascella</i>		

### Depilation procedure for Film Wax Italwax

1. Preheat wax for working temperature of 40 - 45 °C degrees.
  2. Treat depilation area with alcohol-containing lotion to degrease the skin and remove residues of cosmetic products.
  3. Apply small amount of talc.
  4. Apply a thin layer with spatula of wax regardless of hair growth direction but towards you, leaving a small "lobe" which will be later used as grip (aim performing armpit depilation in one application).
- ATTENTION!** Do not rush during application, press spatula thoroughly with necessary force.
5. Wax will harden in 4-10 seconds. During this period wax will catch all hairs completely (when touching, ready for removal wax should not stick to the hand).
  6. Preliminarily stretching the skin in direction opposite from the tear-off, remove wax with fast movement away from yourself and parallel to the skin.
  7. Repeat procedure at the next section.
  8. Upon completion of depilation treat skin with soothing, cooling, oil-free product Italwax.

### Basic errors while using Film Wax

- Wax stretches like caramel and it's difficult to remove it.  
**Reason:** not enough time to harden the wax.  
**What to do:** put some talc powder on the wax, wait 2-3 seconds and remove.
- After wax removal some hairs are remained.  
**Reason:** the wax was applied superficially, not pressing a spatula to the skin, so the hair didn't get in the wax layer.  
**What to do:** apply the wax on the skin with the remaining hair, fix in wax stronger, denser pressing a spatula to the area of hair removal.
- The wax does not harden.  
**Reason:** too thick layer of wax as in the classic hot wax depilation is applied.  
**What to do:** carefully "smudge" application deposited on a large surface. Next time apply thinner layer of wax.
- The edges of wax application remain on the skin after removal.  
**Reason:** The uneven application of wax.  
**What to do:** Create an application of the even layer in the middle and on the edges.

[www.youtube.com/italwaxmedia](http://www.youtube.com/italwaxmedia)

### Depilazione con le cere Film Wax brasiliana Italwax

- 1) Scaldare la cera ad una temperatura di 40 - 45 °C.
  - 2) Trattare l'area da depilare con una lozione a base alcolica per rimuovere grasso ed impurità.
  - 3) Applicare una piccola quantità di talco sulla pelle.
  - 4) Applicare con la spatola un sottile strato di cera (indipendentemente dalla direzione di crescita dei peli ma verso di sé) avendo cura di lasciare un piccolo lembo di cera che sarà utilizzato come impugnatura: questo permetterà di eseguire l'epilazione delle ascelle con una sola applicazione.
- ATTENZIONE!** Non avere fretta durante l'applicazione e premere bene la spatola con forza;
5. La cera si indurrà in 4-10 secondi. In questo tempo la cera ingloberà completamente i peli e sarà pronta per essere rimossa quando non sarà più appiccicosa;
  6. Tendere la pelle in direzione opposta allo strappo e rimuovere la cera con un movimento rapido e deciso, allontanandosi da sé e parallelamente alla pelle;
  7. Ripetere la procedura fino a completamento della depilazione;
  8. Completata la depilazione trattare la pelle con un prodotto Italwax calmante, rinfrescante e senza olio.

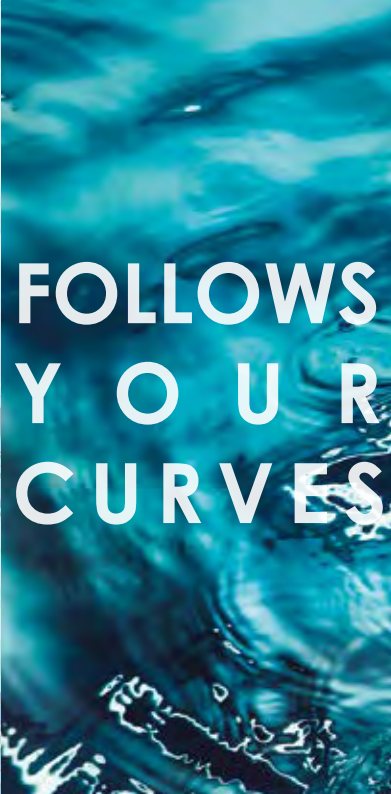
### Errori comuni quando si utilizza la cera Film Wax:

- La cera si stende come fosse caramello e si rimuove con difficoltà.  
**Causa:** la cera non ha avuto abbastanza tempo per indurirsi.  
**Cosa fare:** aggiungere del talco alla cera e aspettare 2-3 secondi prima di rimuoverla.
- Sono rimasti alcuni peli dopo la rimozione.  
**Causa:** la cera è stata applicata superficialmente senza aver premuto bene la spatola sulla pelle, per questo i peli non sono rimasti all'interno della cera.  
**Cosa fare:** applicare nuovamente la cera sull'area di pelle con i peli non estirpati e premere con decisione.
- La cera non indurisce.  
**Causa:** lo strato di cera applicato è troppo spesso, come nella classica procedura di depilazione con cera a caldo tradizionale.  
**Cosa fare:** spalmare accuratamente la cera su un'area più ampia di pelle. In futuro applicare uno strato più sottile di cera.
- Sono rimasti dei residui di cera dopo la depilazione.  
**Causa:** la cera è stata applicata irregolarmente.  
**Cosa fare:** applicare un nuovo strato di film wax di eguale spessore rispetto ai residui rimasti.

[www.youtube.com/italwaxmedia](http://www.youtube.com/italwaxmedia)



# Italwax Flex



FOLLOWS  
YOUR  
CURVES





## Liposoluble wax Italwax FLEX Created for hair removal on big areas (arms, legs, back)

Perfect mix of synthetic and natural resins with innovative components input. FLEX has very high plasticity, is applied in thin layer with spatula (or roller) on big surfaces. Once hardened the wax forms a thin layer on the skin, which grabs all the hairs (especially while working with the spatula) and guarantees firm adhesion with the depilation strip.

- FLEX wax removes 100% of hairs, without breakage
- FLEX wax doesn't leave sticky feeling on the skin
- FLEX wax is significantly reduces pain from the depilation process
- FLEX wax is suitable for all hair types, from fine to coarse

## Cera liposolubile Italwax FLEX Creata per rimuovere i peli dalle grandi aree (braccia, gambe, schiena)

Un mix perfetto di resine naturali e ingredienti innovativi.

La cera Italwax Flex ha un'alta plasticità, si applica in uno strato sottile con la spatola (o cartuccia) sulle aree di pelle più ampie. Dopo che si è solidificata forma un film sottile sulla pelle che cattura tutti i peli (specialmente quando si lavora con la spatola) garantendo una presa decisa alla striscia depilatoria.

- La cera Flex cattura il 100% dei peli senza spezzarsi
- La cera Flex non lascia la pelle appiccicosa
- La cera Flex riduce significativamente il dolore durante la depilazione
- La cera Flex è adatta ad ogni pelo, dal più fine al più spesso.

**Amber**  
Ambra



**Rose Oil\***  
Olio di Rosa



**Raspberry\***  
Lampone\*



**Wine**  
Vino



**Algae**  
Alghe



**Aquamarine**  
Acquamarina



The melting temperature of FLEX wax is 37 - 39 °C. Product forms: cartridge 100 ml / 3.5 oz, cans 400 - 800 ml / 14 - 28 oz.

La temperatura di fusione della cera Flex è di 37 - 39 °C. Formati: cartucce da 100 ml / 3.5 oz, barattoli da 400 - 800 ml / 14 - 28 oz.

\* - The wax contains essential oil. \* - La cera contiene oli essenziali



# Italwax Flex Oud





## Liposoluble wax Italwax FLEX Oud Cera liposolubile FLEX Oud

OUd Flex – special type of wax, created for depilating thick and strong hairs. It has sensual Arabic aroma. Removes even very coarse, short and dark hairs. Aromatic composition, based on the Oud tree resin essence, provides strong relaxing effect, relieves the stress. OUD wax is used for hair removal during the SPA and aroma therapy.

Luxury OUD lotion removes the wax residues, gently moisturizes the skin and soothes it, boosting the cells' regeneration process. Aromatic composition, based on the Oud tree resin essence, exercises strong relaxing effect, relieves the stress.

Product forms: cartridge 100 ml / 3.5 oz,  
cans 800 ml / 28 oz, lotion 250 ml / 8.45 us fl. oz.

*La speciale cera OUD Flex è creata appositamente per i peli più spessi e forti. Ha un sensuale aroma orientale. Rimuove anche i peli più corti, spessi e scuri. La sua composizione aromatica, basata sull'essenza della resina legnosa di Oud, ha un forte potere rilassante ed attenua lo stress. La cera Oud è usata durante le procedure di depilazione SPA e aromaterapia.*

*Luxury OUD lotion rimuove i residui di cera, idrata delicatamente la pelle e la lenisce, favorendo il processo di rigenerazione cellulare. Dalla composizione spiccatamente aromatica, a base di essenza di resina di Oud, esercita un forte effetto rilassante e allevia lo stress.*

Formati: cartucce da 100 ml / 3.5 oz,  
barattoli da 800 ml / 28 oz.,  
lozione 250 ml / 8.45 us fl. oz.



ItalWax® flex







# Liposoluble warm waxes



Classic liposoluble warm waxes Italwax - **Used for depilation of large areas (arms, legs, back)**  
*Cere classiche liposolubili Italwax - Per la depilazione delle aree più ampie (braccia, gambe, schiena)*

**Transparent waxes**  
**Cere trasparenti**

Created for removal of thin, light hair, characterized by great adhesion, applied in thin layer and effectively remove hairs.

Melting temperature: 40 °C.

Product forms: cartridge 100 ml / 3.5 oz, cans 400 - 800 ml / 14 - 28 oz

*Create per rimuovere i peli più chiari e sottili, caratterizzate da un grande potere adesivo, si applicano in uno strato sottile e rimuovono i peli in modo efficace.*

Temperatura di fusione: 40 °C.

Formati: cartuccia 100 ml / 3.5 oz, barattoli da 400 - 800 ml / 14 - 28 oz



**Honey**  
*Miele*



**Aloe Vera**  
*Aloe Vera*



**Azulene**  
*Azulene*



**Natural**  
*Naturale*



Classic liposoluble warm waxes Italwax - **Used for depilation of large areas (arms, legs, back)**  
*Cere classiche liposolubili Italwax - Per la depilazione delle aree più ampie (braccia, gambe, schiena)*

**Medium density waxes**  
**Cere a media densità**

Created for removal of medium-coarse hair, contain Titanium Dioxide for better adhesion of wax with hairs, non-transparent, well visible on skin.  
Melting temperature: 40 °C.  
Product forms: cartridge 100 ml / 3.5 oz, cans 400 - 800 ml / 14 - 28 oz

*Create per rimuovere i peli di medio spessore, contengono Biossido di Titanio per una migliore aderenza al pelo. Semitrasparenti e ben visibili quando si stendono sulla pelle. Temperatura di fusione: 40 °C.  
Formati: cartuccia 100 ml / 3.5 oz, barattoli da 400 - 800 ml / 14 - 28 oz*



\* - Scented wax. \*- Cera profumata.



Classic liposoluble warm waxes Italwax - **Used for depilation of large areas (arms, legs, back)**  
*Cere classiche liposolubili Italwax - Per la depilazione delle aree più ampie (braccia, gambe, schiena)*

**High density waxes (with high titanium dioxide content)**  
*Cere ad alta densità (con alto contenuto di biossido di Titanio)*

Suitable for removal of short, coarse hair. High content of Titanium Dioxide. Advanced adhesion. Effective for removal of short and coarse hair. Melting temperature: 40 °C. Product form: cartridges 100 ml, cans 400 - 800 ml / 14 - 28 oz.

*Particolarmente efficaci nel rimuovere i peli più corti e spessi. Cere dall'alto contenuto di biossido di Titanio. Elevata adesione ai peli soprattutto a quelli più corti e spessi. Temperatura di fusione: 40 °C.*

*Formati: cartuccia 100 ml / 3.5 oz, barattoli da 400 - 800 ml / 14 - 28 oz*



\* - Scented wax.    \* - Cera profumata

## Hair removal procedure for liposoluble waxes Italwax

1. Preheat wax at 40 °C.
2. Treat depilation area skin with pre wax lotion.
3. Keeping the cartridge inside the wax heater roll the preheated cartridge with wax along the depilation strip. Make sure that wax is warm enough.
4. Apply wax onto the treated skin area toward hair growth direction.
5. Apply the stripe while keeping the end of the stripe in a wax-free area.
6. Thoroughly press the stripe to the skin.
7. While holding the free end of the stripe remove the stripe with fast movement in opposite direction of hair growth and parallel to the skin.
8. Repeat procedure at the next section. Apply wax on the same section not more than two times.
9. On completion of the procedure remove residues of stickiness and wax using after wax lotion.

[www.youtube.com/italwaxmedia](http://www.youtube.com/italwaxmedia)

## Depilazione con la cera liposolubile Italwax

1. Scaldare la cera fino ad una temperatura di 40 °C.
2. Trattare l'area da depilare con una lozione pre cera.
3. Mantenendo la cartuccia pre-riscaldata all'interno dello scaldatore, premere il rullo su di una striscia depilatoria. Assicurarsi che la cera sia abbastanza calda.
4. Applicare la cera sull'area di pelle da trattare seguendo la direzione di crescita dei peli.
5. Applicare la striscia depilatoria avendo cura di lasciare un lembo pulito dalla cera.
6. Premere con attenzione la striscia sulla pelle.
7. Rimuovere la striscia depilatoria prendendola da un'estremità pulita, con un movimento rapido, in direzione contraria alla crescita dei peli e parallela alla pelle.
8. Ripetere la procedura sull'area successiva. Non depilare più di due volte la stessa area di pelle.
9. Per completare la procedura rimuovere i residui appiccicosi con una lozione dopo cera.

[www.youtube.com/italwaxmedia](http://www.youtube.com/italwaxmedia)

### Most common mistakes during depilation with warm waxes:

1. Wrong application against hair growth direction and wrong removal along hair growth direction, which results in failure to remove hairs from skin.
2. Tearing the strip off perpendicularly to the skin leads to appearance of hematomas.
3. Multiple wax application onto the same section leads to damage of the top epidermis layer.

### Errori comuni quando si depila con le cere liposolubili:

1. L'applicazione sbagliata in direzione contraria alla crescita del pelo e la conseguente errata rimozione seguita in senso di crescita non permetteranno la rimozione dei peli.
2. Strappare la striscia in senso perpendicolare alla pelle porterà alla formazione di ematomi.
3. Applicazioni multiple di cera sulla stessa area potrebbero danneggiare il lato superficiale dell'epidermide.



Contraindications: Acute and chronic diseases of the skin in place depilation.  
Varicose veins on the site of the procedure.  
Controindicazioni: non utilizzare in presenza di malattie della pelle in fase acuta e croniche.  
Non trattare pelle con presenza di vene varicose.









# Sugar Paste



## Sugar Paste (water soluble wax) Italwax Pasta di zucchero (cera idrosolubile) Italwax

Sugar Paste is a new, absolutely hypoallergenic product created in accordance with the traditional recipe "nothing extra": contains only sugar and corn starch. It does not contain citric acid – main ingredient causing the allergic reaction. The paste has a unique consistency, very plastic and soft but at the same time does not melt or spread which provides for convenient working process.

*La Pasta di zucchero Italwax è un prodotto nuovo e delicato, creato seguendo la tradizionale ricetta del "niente di più": contiene solo zucchero e amido di mais. Non contiene acido citrico - l'ingrediente che più causa reazioni allergiche. La pasta di zucchero ha una consistenza unica, flessibile e morbida, ma allo stesso tempo non si scioglie e non si dissipa, questo garantisce una procedura senza sprechi.*

### Pre sugaring foaming lotion Vanilla

*Lozione in mousse pre sugaring "Vaniglia"*

Removes easily residues of cosmetics from the skin, gently cleans, degreases and dries it a bit, preparing for sugaring. It increases the grip of sugar paste with the hairs, providing high efficiency of hair removal procedure. Light vanilla aroma helps to reduce the sensation of pain and creates a positive attitude. Product forms: 200 ml / 6.76 us fl.oz.

*Rimuove facilmente i residui di prodotti cosmetici dalla pelle, la deterge delicatamente, la sgrassa e la asciuga preparandola alla procedura di sugaring. Aumenta la presa della pasta di zucchero ai peli, fornendo un'elevata efficienza della procedura. Il leggero aroma di vaniglia aiuta a ridurre la sensazione di dolore e a creare un atteggiamento positivo del cliente.*

*Formato: 200 ml / 6.76 us fl.oz.*



### After sugaring "Citrus" fruit water

*Acqua agrumata dopo sugaring "Citrus"*

Fruit water is made on the basis of citrus fruit extracts, rich with essential oils. Cosmetic water instantly soothes and moisturizes the skin, eliminating irritation after epilation with a cooling and revitalising effect. The aroma of citrus fruits has a beneficial effect on the body, it creates an upbeat mood, and embodies positive vibes. "Citrus" fruit water gives a charge of freshness and vivacity. Product forms: 250 ml / 8.45 us fl.oz.

*L'acqua fruttata "Citrus" è a base di estratti di agrumi e arricchita con oli essenziali. Lenisce e idrata istantaneamente la pelle, eliminando le irritazioni da depilazione grazie al suo effetto rinfrescante e rivitalizzante. L'aroma degli agrumi ha un effetto benefico sul corpo, creando un'attitudine positiva nel cliente. L'acqua di frutta agrumata dona una carica di freschezza e vivacità dopo la procedura di sugaring.*

*Formato: 250 ml / 8.45 us fl.oz.*



## Sugar Paste (water soluble wax) Italwax Pasta di zucchero (cera idrosolubile) Italwax

### Sugar Paste Ultra Soft

#### *Pasta di zucchero Ultra Soft*

Paste has a very soft consistency. It is suitable for depilation in the cold season on big surfaces (hands, legs), and especially on dry skin areas. Sugar Paste works well with the strips and spatula technique. Can be used without pre-heating.

*Pasta dalla consistenza molto morbida. È adatta per la depilazione nelle stagioni fredde, su grandi aree (braccia, gambe) e specialmente sulla pelle secca. Questa pasta può essere utilizzata anche con le spatola e strisce depilatorie. Può essere utilizzata senza venire riscaldata.*



### Sugar Paste Soft

#### *Pasta di zucchero Soft*

A soft consistency paste. Created for hair removal procedures in cool, air-conditioned spaces. Used for large areas (legs, arms) and suitable for manual and strip technique.

*Pasta dalla consistenza morbida. Creata per lavorare in locali freschi e climatizzati. Adatta per trattare le aree più ampie (braccia, gambe). Questa pasta può essere lavorata e stesa sia con le mani che con le strisce depilatorie.*



### Sugar Paste Strong

#### *Pasta di zucchero Strong*

A medium density paste. Created for hair removal procedures in warm/hot seasons. Used for depilation of high temperature and moist skin areas. Suitable for manual technique.

*Pasta a media densità. Creata per lavorare in locali scarsamente climatizzati e durante le stagioni calde. È indicata per l'utilizzo su aree di pelle calde e umide. Adatta ad essere lavorata con le mani.*



### Sugar Paste Extra Strong

#### *Pasta di zucchero Extra Strong*

A high density paste. hair removal procedures in hot seasons, in poorly air-conditioned spaces, and used for depilation in high temperature body areas. Suitable for manual technique.

*Pasta ad alta densità. Creata per lavorare nelle stagioni calde o nei locali scarsamente climatizzati, viene usata per le aree di pelle più calde. Adatta ad essere lavorata con le mani.*



Product forms: cans 600 - 1200 g / 21.17 - 42.33 oz.

Formati: barattoli 600 - 1200 g / 21.17 - 42.33 oz.



## Organic Line

### **Sugar paste with natural extracts for depilation** **Pasta di zucchero per depilazione con estratti naturali**

Organic Line: Sugar Paste with natural extracts for depilation «Organic» Line includes sugar paste with natural components for skin-care. Moisturizing effect of Aloe Vera, regenerating and recovering action of propolis and honey transform depilation into sophisticated SPA treatment for demanding clients. Sugar paste is easy to heat in microwave.

Product forms: can 750 g / 26.5 oz.

*I prodotti Organic Line sono paste di zucchero con componenti naturali che si prendono cura della pelle. L'effetto idratante dell'Aloe Vera e l'azione rigenerante di miele e propoli trasformano la depilazione in un sofisticato trattamento SPA, per i clienti più esigenti. Queste paste di zucchero si scaldano facilmente in microonde. Formato: barattolo 750 g / 26.5 oz.*

### **Sugar paste with Aloe Vera**

*Pasta di zucchero con Aloe Vera*

Very flexible sugar paste with the dense consistency. Suitable for manual technique. Includes Aloe Vera extract that is a well-known moisturizing component. Paste Aloe Vera perfectly removes short and coarse hair, especially in delicate areas. Skin stays moisturised and smooth. The effect lasts for 4 weeks.

*Pasta dalla consistenza densa e flessibile.*

*Adatta per essere utilizzata direttamente con le mani. Arricchita con estratto di Aloe Vera, ingrediente noto per la sua alta capacità idratante. La pasta di zucchero Aloe Vera rimuove perfettamente i peli più corti e spessi, specialmente dalle aree più delicate. La pelle rimane liscia e idratata e l'effetto dura per quattro settimane.*



### **Sugar paste with Propolis and Honey**

*Pasta di zucchero con Propoli e Miele*

Paste has a soft consistency. It is meant to be used with strips technique. Sugar paste can be quickly heated in microwave. Efficiently removes hair on the big areas (arms, legs). Paste composition includes propolis and honey extracts which take care of skin during depilation, providing regenerating and nourishing effect. It also has a delicate pleasant flavour.

*Pasta dalla consistenza morbida.*

*Creata per essere rimossa anche con l'aiuto delle strisce depilatorie e può riscaldata agevolmente nel microonde. Rimuove i peli efficacemente i peli dalle grandi aree (braccia, gambe). La composizione di questa pasta include estratto di miele e propoli, ingredienti che si prendono cura della pelle durante la depilazione e forniscono un effetto rigenerante e nutriente. La pasta ha anche un gradevole e delicato aroma.*



## Main rules of work with Sugar Paste Italwax

### Regole generali per l'uso della Pasta di zucchero Italwax

#### **Attention! Execution of sugar depilation procedure requires special skills!**

1. Sugar Paste is always applied against hair growth direction and removed towards hair growth direction parallel to the skin.
2. Movements during application of the paste are always soft and gentle.
3. Movements during removal of the paste are always sharp and fast.
4. Prior to removal of the paste, the skin in the treated area must be stretched. This helps avoiding "sticking" and reduces pain.
5. After removal of the paste always touch the skin surface with the free hand, this compensates and diffuses the pain, "anti-stress" movement.
6. Do not treat the same area more than three times in order to avoid skin damage.
7. Do not treat skin areas with obvious skin damages and skin neoplasms.

#### **Most common mistake made by inexperienced cosmetologists when working with Sugar Paste - "sticking" of Sugar Paste. Ways to correct mistake:**

- Option 1:** Stretch tight the skin in the place of sticking and remove paste with fast movement.
- Option 2:** Apply additional amount of talc above the sticking place, stretch the stucked paste to the pre-talc area and remove paste with fast movement from the sticking spot.
- Option 3:** Add to the sticking spot a new piece of paste, stretch above the sticking area and remove with fast movement.
- Option 4:** Apply bandage to the sticking place, press evenly and remove bandage together with paste.
- Option 5:** Wash away the sticking paste with wet napkin or under running water, although, it will be possible to return the depilation procedure only when the skin is completely dry.

[www.youtube.com/italwaxmedia](http://www.youtube.com/italwaxmedia)

#### **Attenzione! L'uso della Sugar Paste richiede particolari accorgimenti!**

1. Va sempre applicata in direzione contraria alla crescita del pelo, rimossa in quella opposta e parallelamente alla pelle.
2. I movimenti durante l'applicazione dovranno essere sempre morbidi e delicati.
3. I movimenti durante la rimozione dovranno essere sempre veloci e decisi.
4. Prima di procedere alla rimozione, la pelle va tirata bene. Questo aiuterà ad evitare che la Pasta di zucchero rimanga appiccicata e ridurrà la sensazione di dolore.
5. Dopo aver rimosso la Pasta di zucchero toccare sempre la pelle trattata a mani nude: questo impedirà al dolore di espandersi (movimento "anti-stress")
6. Non depilare la stessa area più di tre volte, per non danneggiarne la superficie.
7. Non depilare pelli con evidenti danni cutanei ed escrescenze.

#### **L'errore più ricorrente compiuto da estetiste con poca esperienza con la Pasta di zucchero è che questa rimanga appiccicata alla pelle. Soluzioni per rimediare:**

- Opzione 1:** Tirare bene la pelle e rimuovere la Pasta di zucchero con movimento veloce e deciso.
- Opzione 2:** Aggiungere del talco sopra l'applicazione di pasta di zucchero appiccicata, tenere tirata la zona di pelle e rimuoverla con un movimento rapido.
- Opzione 3:** Aggiungere all'applicazione una nuova pallina di Pasta di zucchero, tirare la pelle intorno all' area e rimuovere con movimento deciso.
- Opzione 4:** Applicare una striscia depilatoria sull'area appiccicata premendo in modo uniforme e rimuoverla insieme alla Pasta di zucchero.
- Opzione 5:** Lavare la Pasta di zucchero con un tovagliolino bagnato o sotto l'acqua corrente, dopodiché sarà possibile continuare la depilazione nel momento in cui la pelle sarà perfettamente asciutta.

[www.youtube.com/italwaxmedia](http://www.youtube.com/italwaxmedia)



*Sugar*





# Treatments for skin



## Ingrown Hair Therapy - Powerful ingrown hairs treatment

### Ingrown Hair Therapy - *Trattamento d'urto contro l'insorgere dei peli incarniti*

#### Active Paste

Prevents appearance of ingrown hairs after depilation, provides effective relief from redness and irritation, and slows down ingrown hair. Due to stiff consistency, the paste remains on the skin for a long time, actively softens keratinous layer, allowing the hairs to break through onto the skin surface.

- Contains active components of high concentration
- Eliminates skin dryness – the main reason of ingrown hair
- Has a softening, anti-inflammatory and restorative effect on the skin

**Directions:** apply on clean, dry skin after hair removal. For ingrown hair prevention, massage a small amount of Active Paste into the zone where hair was removed, daily, for 7-10 days.

For ingrown hair elimination, apply twice a day, daily, until visible improvement is achieved.

After that, use once a day daily.

Product form: 30 ml / 1.01 us fl.oz.



#### Pasta Attiva

Previene la comparsa dei peli incarniti dopo la depilazione, offre un efficace sollievo da arrossamenti e irritazioni e rallenta la ricrescita. Grazie alla sua texture cremosa rimane a lungo sulla pelle, ammorbidendo attivamente lo strato cheratinoso, consentendo ai peli di crescere superando la barriera dell'epidermide.

- Contiene un'alta concentrazione di componenti attivi
- Ha un'alta capacità di idratare la pelle secca, che è il motivo principale per cui i peli diventano incarniti
- Ha un'azione emolliente, antinfiammatoria e un effetto ricostituente sulla pelle

**Indicazioni d'uso:** applicare sulla pelle pulita e asciutta dopo la depilazione. Per prevenire i peli incarniti, massaggiare una piccola quantità di Pasta Attiva nella zona in cui sono stati rimossi i peli, quotidianamente, per 7-10 giorni.

Per eliminare i peli incarniti applicare quotidianamente due volte al giorno, fino a ottenere un miglioramento visibile. Successivamente utilizzare una sola volta al giorno.

Formato: 30 ml / 1.01 us fl.oz.

#### Concentrated lotion

Prevents occurrence of ingrown hair and eliminates ingrown hairs and inflammations.

Is recommended for use on large surfaces (arms, legs). For delicate zones as armpits and bikini Ingrown hairs therapy Active Paste by Italwax is recommended.

**Directions:** Apply on clean, dry skin after hair removal. For ingrown hair prevention, massage a small amount of lotion into the zone where hair was removed, daily, for 7-10 days.

For ingrown hair elimination, apply twice a day, daily, until visible improvement is achieved.

After that, use once a day daily.

Product form: 100 ml / 3.38 us fl.oz.



#### Lozione concentrata

Previene la comparsa ed elimina i peli incarniti e le infiammazioni da depilazione.

È consigliato per l'uso su grandi superfici (braccia, gambe). Per le zone delicate come ascelle e zona bikini si consiglia l'utilizzo della Pasta Attiva Italwax.

**Indicazioni d'uso:** Applicare sulla pelle pulita e asciutta dopo la depilazione. Per prevenire i peli incarniti massaggiare una piccola quantità di lozione nella zona trattata, ogni giorno, per 7-10 giorni.

Per eliminare i peli incarniti applicare due volte al giorno, fino a ottenere un miglioramento visibile.

Successivamente utilizzare una sola volta al giorno.

Formato: 100 ml / 3.38 us fl.oz.

## Pre wax products Italgax Prodotti pre cera italgax

### Pre wax lotion Aloe Vera

Lozione pre cera "Aloe Vera"

Degreases the skin and lifts hairs, without an overdrying effect.

Economically efficient when used on large area (legs, arms, back).

Product forms: 100 - 250 - 500 ml / 3.38 - 8.45 - 16.9 us fl. oz.

*Rimuove il sebo in eccesso e solleva i peli senza seccare la pelle.*

*Particolarmente adatto e comodo da usare sulle grandi aree da depilare (gambe, braccia, schiena).*

*Formati: 100 - 250 - 500 ml / 3.38 - 8.45 - 16.9 us fl. oz.*

### Pre wax Gel

Gel pre cera

Cleanses, degreases and prepares the skin to the depilation procedure. The pre wax gel is indicated to be used on small areas (armpits, bikini, face).

Very economical in use.

Product forms: 100 - 250 ml / 3.38 - 8.45 us fl. oz.

*Il gel pre cera Italgax è particolarmente indicato per l'uso su aree poco ampie e più delicate (ascelle, zona bikini, viso). Molto economico nell'utilizzo.*

*Formati: 100 - 250 ml / 3.38 - 8.45 us fl. oz.*

### Pre sugaring foaming lotion Vanilla

Lozione in mousse pre sugaring "Vaniglia"

Easily removes cosmetics traces from the skin. Gently cleanses and degreases the skin, preparing it for sugaring. It increases the sugar paste's grip with the hairs, providing a highly efficient hair removal procedure. Light vanilla aroma helps to reduce pain sensation and creates a positive vibe.

Product forms: 200 ml / 6.76 us fl. oz.

*Rimuove facilmente i residui di prodotti cosmetici dalla pelle, la deterge delicatamente, la sgrassa e la asciuga preparandola alla procedura di sugaring. Aumenta la presa della pasta di zucchero ai peli, fornendo un'elevata efficienza della procedura. Il leggero aroma di vaniglia aiuta a ridurre la sensazione di dolore e a creare un atteggiamento positivo nel cliente.*

*Formato: 200 ml / 6.76 us fl.oz.*





## Pre wax products Italwax Prodotti pre cera Italwax

**Pre wax oils "Full body oil", Italwax Nirvana "Lavender" and "Sandalwood"**  
*Oli pre cera "Full Body Oil", Italwax Nirvana "Lavanda" e Italwax Nirvana "Sandalò"*

Used in SPA waxing procedures and manufactured with natural cosmetic oils. Created to prepare the skin for the waxing procedure. Pre wax oil provides intensive skin care during the hair removal procedure and also protects it from damage and over-drying. It can be used as an after-wax treatment too.

Product forms: 250 ml / 8.45 us fl. oz.

*Utilizzati nelle procedure SPA e creati con oli cosmetici naturali. Studiati per preparare la pelle alla procedura di depilazione.*

*L'olio pre cera fornisce una cura intensiva della pelle durante la ceretta, la protegge da eventuali danni e secchezza eccessiva. Può essere utilizzato anche come trattamento dopo cera.*

Formato: 250 ml / 8.45 us fl. oz.



**Pre wax foaming lotion Top Line "Lime"**  
*Lozione in mousse pre cera Top Line "Lime"*

Foaming lotion Top Line "Lime" easily removes cosmetics traces from the skin. Gently cleanses and degreases the skin preparing for waxing. It increases the wax's grip with the hairs, providing a highly efficient hair removal procedure. This product has antiseptic properties and leaves a pleasant citrus scent. The foam's consistency allows an economical usage on both larger areas (arms, legs) and on sensitive one (bikini, armpits).

Product forms: 200 ml / 6.76 us fl. oz.

*La lozione in mousse "Lime" rimuove delicatamente ed efficacemente ogni traccia di prodotto cosmetico, sebo e impurità dalla pelle, preparandola alla depilazione. Asciuga in fretta e migliora il potere adesivo della cera, aumentando così l'efficacia della procedura depilatoria. Il prodotto ha proprietà antisettiche e lascia un gradevole profumo agrumato. La consistenza morbida della mousse e la sua texture leggera ne consentono un uso economico su ampie zone del corpo (come braccia e gambe) così come sulle aree delicate (zona bikini, ascelle).*

Formato: 200 ml / 6.76 us fl.oz.



**Classic and Menthol cosmetic Talc**  
*Talco cosmetico Classico e Mentolato*

Does not contain Zinc Oxide and does not irritate the skin. Required to prepare skin for depilation with hot film waxes, sugar paste or liposoluble wax. Key pre wax product to be used during the hair removal procedure to obtain professional results.

Product forms: 3 - 50 - 150 g / 0.11 - 1.76 - 5.3 oz

*Non contiene ossido di Zinco e non irrita la pelle. Indispensabile per preparare la pelle alla depilazione con cere in granuli film wax, pasta di zucchero o cera liposolubile. Di grande aiuto durante la procedura di depilazione e al suo completamento.*

Formati: 3 - 50 - 150 g / 0.11 - 1.76 - 5.3 oz



## After wax products Italwax Prodotti dopo cera italwax

### After wax Lotion Orange

Lozione dopo cera "Arancia"

Lotion is based on natural plant oils and used after warm wax hair removal. It carefully removes the remained sickness and wax residues, soothes and moisturizes the skin leaving a delicate cooling effect. Has a pleasant orange scent due to the natural herbal ingredients: orange oil and orange terpene. Product forms: 100 - 250 - 500 ml / 3.38 - 8.45 - 16.9 us fl. oz.

Lozione a base di oli vegetali naturali, ideale a completamento della procedura di depilazione con cere liposolubili. Rimuove accuratamente i residui di cera depilatoria, lenisce e idrata la pelle e ha un leggero effetto rinfrescante. Ha un gradevole profumo di arancia e contiene ingredienti naturali a base di erbe: olio e terpene d'arancia.

Formati: 100 - 250 - 500 ml / 3.38 - 8.45 - 16.9 us fl. oz.



### After wax Mint Oil

Olio dopo cera "Menta"

Quickly and easily removes wax residues from the skin, soothes the skin after hair removal, leaving a feeling of freshness and smoothness. Menthol reduces pain sensation & inflammation by lowering the local skin temperature.

Product forms: 100 - 250 - 500 ml / 3.38 - 8.45 - 16.9 us fl. oz.

Rimuove rapidamente e facilmente i residui di cera liposolubile dalla pelle, lenisce la pelle dopo la depilazione, lasciandola fresca e morbida. Il mentolo contenuto nella sua formulazione riduce la sensazione di dolore e riduce l'infiammazione abbassando la temperatura locale della pelle.

Formati: 100 - 250 - 500 ml / 3.38 - 8.45 - 16.9 us fl. oz.



### After wax Lemon Oil

Olio dopo cera "Limone"

Has tonic and antiseptic properties. Protects, moisturizes and soothes the skin. Has a refreshing effect and a pleasant citrus aroma. Lemon extract contains citric, malic and ascorbic acid. Rich with vitamins A, B, P, C.

Product forms: 100 - 250 - 500 ml / 3.38 - 8.45 - 16.9 us fl. oz.

Ha proprietà tonizzanti e antisettiche. Protegge, idrata e lenisce la pelle con un pronunciato effetto rinfrescante. Ha un gradevole profumo agrumato. L'estratto di limone contiene acido citrico, malico e ascorbico, l'olio è inoltre arricchito con vitamine A, B, P, C.

Formati: 100 - 250 - 500 ml / 3.38 - 8.45 - 16.9 us fl. oz.



## After wax products Italwax Prodotti dopo cera italwax

### After wax Lotion Azulene

Lozione dopo cera "Azulene"

Exclusive oil-free product with all advantages of oily product: easily removes wax residues after depilation, absorbs immediately but does not create oily effect on the skin.

Product forms: 100 - 250 - 500 ml / 3.38 - 8.45 - 16.9 us fl. oz.

*Prodotto esclusivo oil-free con tutti i vantaggi dei prodotti dopo cera a base d'olio: rimuove facilmente i residui di cera dopo la depilazione, si assorbe immediatamente, ma non lascia la pelle unta.*

*Formati: 100 - 250 - 500 ml / 3.38 - 8.45 - 16.9 us fl. oz.*



### After wax Cooling Gel

Gel rinfrescante dopo cera

Does not contain oils, does not clog up open hair follicles. Due to menthol ingredients contained it pleasantly cools and soothes the skin, leaving it with a smooth and silky feeling.

Product forms: 100 - 250 ml / 3.38 - 8.45 us fl. oz.

*Non contiene olio e non ostruisce i follicoli piliferi aperti. Grazie al contenuto di mentolo rinfresca e lenisce piacevolmente la pelle, lasciandola liscia e setosa.*

*Formati: 100 - 250 ml / 3.38 - 8.45 us fl. oz.*



### After wax emulsion hair growth retardant White Orchid

Emulsione ritardante della crescita dopo cera "Orchidea Bianca"

White Orchid Emulsion slows down hair growth while in the active stage. Over time hair becomes thinner and weaker reducing the need for shaving and waxing. It contains Allantoin, fruit acids, Aloe Vera and glycerin to reduce the appearance of razor bumps and redness due to shaving and waxing while providing instant cooling and soothing to the skin. Product Forms: 100, 250ml, 500 ml

*L'Emulsione all'Orchidea Bianca rallenta la crescita dei peli durante la loro fase anagen. Con il passare del tempo i peli diventano più sottili e deboli riducendo così la necessità di depilazione. Contiene Allantoina, acidi della frutta, Aloe Vera e Glicerina che aiutano a ridurre la ricomparsa dei peli e gli arrossamenti dovuti alla rasatura e alla ceretta, fornendo al contempo un raffreddamento istantaneo e un'azione lenitiva della pelle. Formati: 100 - 250 - 500 ml / 3.38 - 8.45 - 16.9 us fl. oz.*





## After wax products Italwax Prodotti dopo cera italwax

### After sugaring "Citrus" fruit water

*Acqua agrumata dopo sugaring "Citrus"*

Fruit water is made on the basis of citrus fruit extracts, rich with essential oils. Cosmetic water instantly soothes and moisturizes the skin, eliminating irritation after epilation with a cooling and revitalising effect. The aroma of citrus fruits has a beneficial effect on the body, it creates an upbeat mood, and embodies positive vibes. "Citrus" fruit water gives a charge of freshness and vivacity.

Product forms: 250 ml / 8.45 us fl.oz.

*L'acqua fruttata "Citrus" è a base di estratti di agrumi e arricchita con oli essenziali. Lenisce e idrata istantaneamente la pelle, eliminando le irritazioni da depilazione grazie al suo effetto rinfrescante e rivitalizzante. L'aroma degli agrumi ha un effetto benefico sul corpo, creando un'attitudine positiva nel cliente. L'acqua di frutta agrumata dona una carica di freschezza e vivacità dopo la procedura di sugaring.*

*Formato: 250 ml / 8.45 us fl.oz.*



### After wax lotion Top Line "Argan"

*Lozione dopo cera Top Line "Argan"*

Delicate and light lotion rapidly removes wax residues after depilation. Due to essential Argan oil contained, it provides active nutrition and hydrates the skin. Argan oil has a soothing and regenerating effect, due to its content in polyphenols, flavonoids, sterols and tocopherols. It also has antioxidant properties for better stability and anti-aging, promotes cellular oxygenation and fights free radicals. The lotion leaves a pleasant aroma on the skin. Product forms: 250 ml / 8.45 us fl.oz.

*Lozione delicata e leggera, rimuove efficacemente i residui di cera dopo la depilazione. Grazie al contenuto di olio essenziale di Argan, fornisce nutrimento e idratazione alla pelle. L'olio di Argan ha un effetto lenitivo e rigenerante, grazie al suo contenuto di polifenoli, flavonoidi, steroli e tocoferoli. Ha anche proprietà antiossidanti e un effetto anti-age, favorisce l'ossigenazione cellulare e contrasta i radicali liberi. La lozione lascia un delicato aroma sulla pelle. Formato: 250 ml / 8.45 us fl.oz.*



### After wax lotion "OUD"

*Lozione dopo cera "OUD"*

Luxury aroma lotion removes the wax residues, gently moisturizes the skin and soothes it, boosting the cells' regeneration process. Aromatic composition, based on the Oud tree resin essence, exercises strong relaxing effect, relieves the stress.

Product forms: 250 ml / 8.45 us fl.oz.

*La lozione deluxe OUD rimuove i residui di cera, idrata delicatamente la pelle e la lenisce, favorendo il processo di rigenerazione cellulare. Dalla composizione spiccatamente aromatica, a base di essenza di resina di Oud, esercita un forte effetto rilassante e allevia lo stress.*

*Formato: 250 ml / 8.45 us fl.oz.*



## Italwax paraffins *Paraffine Italwax*

Paraffin Italwax is:

- Highly purified delicate paraffin
- Excellent combination of natural oils and vegetable components
- Wide assortment
- Comfortable in use
- Pleasant flavours

Product Forms: 500 ml / 16.9 us fl. oz.

*La Paraffina Italwax è:*

- un delicato prodotto di grande purezza
- dotata di un'eccellente combinazione di oli naturali e componenti vegetali
- Disponibile in un ampio assortimento
- Comoda da usare
- Piacevolmente profumata

Formato: 500 ml / 16.9 us fl. oz.

**Peach**  
*Pesca*



**Olive**  
*Oliva*



**White Orchid**  
*Orchidea Bianca*



**Lemon**  
*Limone*



**Natural**  
*Naturale*



## Paraffin heaters for paraffinotherapy procedure *Scaldaparaffine per procedure di paraffinoterapia*

### **Paraffin heater 2300 ml** *Scaldaparaffina da 2300 ml*

Heater for 2,3 liters of paraffin. The paraffin heater have power indicators and plastic lid.

*Scaldaparaffina per 2,3 litri di prodotto. Ha un pratico indicatore di alimentazione e un coperchio in plastica che velocizza il riscaldamento e ne garantisce la perfetta igiene.*



### **Paraffin heater 2900 ml** *Scaldaparaffina da 2900 ml*

Heater for 2,9 liters of paraffin. The paraffin heater have power indicators, plastic lid and the thermostat.

*Scaldaparaffina per 2,9 litri di prodotto. Ha un pratico indicatore di alimentazione, un coperchio in plastica che velocizza il riscaldamento e ne garantisce la perfetta igiene e il termostato.*



## Italwax Miraveda

Italwax Miraveda is a line of skin care products created for professional and home use

**Miraveda Italwax scrubs** contain high-quality natural oils and fully natural abrasive components, making them a relaxing and revitalizing part of any great SPA manicure or pedicure procedure. Regular skin exfoliation also prevents ingrown hairs appearance between waxing procedures.

**Miraveda Italwax lotions** represent splendid hands, feet and body skin treatments preventing dryness and flaking. The regular use of Miraveda Italwax lotions will make the skin acquire a healthy and well-groomed appearance.

Product forms: scrubs 250 - 500 ml / 8.45 - 16.9 us fl.oz. - lotions 250 ml / 8.45 us fl.oz.



**miraVeda®**  
SKIN CARE

*Miraveda è una linea di prodotti skin care creata ad uso professionale e domestico*

**Gli scrub Italwax Miraveda** contengono oli naturali di alta qualità e componenti abrasivi completamente naturali, vhr li rendono alleati speciali dei momenti rivitalizzanti e rilassanti di una procedura SPA di manicure e pedicure. L'esfoliazione regolare della pelle previene anche la comparsa di peli incarniti tra una depilazione e l'altra.

**Le lozioni Miraveda Italwax** sono splendidi trattamenti per la pelle di mani, piedi e corpo che prevengono secchezza e desquamazione.

L'uso regolare delle lozioni Miraveda Italwax donerà alla pelle un aspetto sano e curato.

Formati: scrub 250 - 500 ml / 8.45 - 16.9 us fl.oz. - lozioni 250 ml / 8.45 us fl.oz.



**SEA SCRUB - Dedicated to foot care**

**Formulated with marine salt.**

"Sea" is a powerful scrub perfect for pedicure procedures, due to its natural antibacterial properties. Marine salt abrasive particles are perfect for heels or feet soles exfoliation, leaving the skin fully nourished.

*SCRUB "SEA" - Indicato per la cura dei piedi*

**Formulazione a base di sale marino.**

"Sea" è un scrub altamente efficace, indicato per le procedure di pedicure grazie anche alle sue naturali proprietà antibatteriche. Le particelle abrasive di sale marino sono perfette per l'esfoliazione di talloni o piante dei piedi, lasciando la pelle completamente idratata.



**TROPIC SCRUB - Dedicated to body care**

**Formulated with coconut shell abrasive particles.** "Tropic" is the only emulsifying scrub from the line, designed for a complete body exfoliation. It contains tiny coconut shell abrasive particles and an attractive tropical fragrance which will leave the skin velvety smooth.

**TROPIC LOTION - Dedicated to body care**

**Active lotion enriched with Monoi de Tahiti composition,** it perfectly moisturizes the skin, eliminates dryness and skin flaking. Great tropical aroma.

*SCRUB "TROPIC" - Indicato per la cura del corpo*

**Formulazione con particelle abrasive di guscio di cocco.** "Tropic" è l'unico scrub emulsionante della linea, studiato per un'esfoliazione completa del corpo. Contiene minuscole particelle abrasive di guscio di cocco e un'inebriante fragranza tropicale che lascerà la pelle vellutata.

*LOZIONE "TROPIC" - Indicata per la cura del corpo*

**Lozione attiva arricchita con Monoi de Tahiti,** idrata perfettamente la pelle, elimina secchezza e desquamazione cutanea. Dall'avvolgente aroma tropicale.



## Scrub ALMOND and CITRUS: made with coconut oil

Italwax chemists created an impressively nourishing scrub formulation made of top quality 100% natural solid coconut oil, known for its moisturising and intensive healing properties. It coats abrasive fractures and provides a very delicate skin exfoliating effect. Natural coconut oil has a solid consistency but it easily melts on the skin at 36.6° C. It can be used for massage procedures, SPA manicure, SPA pedicure, paraffin therapy, body wraps. Recommended for home use as well.

## Scrub ALMOND and CITRUS: esfolianti a base di olio di cocco

I chimici Italwax hanno creato una formulazione esfoliante straordinariamente nutriente a base di olio di cocco solido naturale al 100% di alta qualità, noto per le sue proprietà idratanti e intensamente curative. Risana le fratture della pelle e fornisce un effetto esfoliante molto delicato. L'olio di cocco naturale ha una consistenza solida, ma si scioglie facilmente sulla pelle già a 36,6 °C. Può essere utilizzato per procedure di massaggio, manicure e pedicure SPA, paraffinoterapia, bendaggi estetici. Consigliato anche per un uso domestico.

## SCRUBS - How to use

Apply the necessary amount of scrub to moist skin and wait 10-20 seconds to for it to soften, then spread it over with light massaging movements. Rinse with warm water. If you want to quickly warm up the scrub, place a closed jar under a stream of hot water.

## SCRUB - Come usarli

Applicare la quantità necessaria di scrub sulla pelle umida e attendere 10-20 secondi affinché si ammorbidisca, quindi stenderlo con leggeri movimenti massaggianti. Sciacquare con acqua tiepida. Se vuoi riscaldare velocemente lo scrub, metti il barattolo ben chiuso sotto un getto di acqua calda.



### ALMOND SCRUB - Dedicated to hand care

Formulated with 100% natural solid coconut oil and almond oil.

"Almond" is a delicate hand scrub containing natural vitamins and minerals, thanks to the sweet almond oil ingredients. Coconut oil, jojoba oil and shea butter blend has an anti-oxidant effect and help stimulating skin regeneration.

### ALMOND LOTION - Dedicated to skin care

Moisturizing lotion. Sweet almond oil provides restorative, antioxidant and nourishing skin care. Ideal for very dry and weather-beaten hand skin.

### SCRUB "ALMOND" - Indicato per la cura delle mani

Formulato con olio di cocco solido naturale al 100% e olio di mandorle. "Almond" è uno scrub per le mani contenente vitamine e minerali naturali dall'azione delicata grazie all'olio di mandorle dolci. La miscela di olio di cocco, olio di jojoba e burro di karité ha un effetto antiossidante e aiuta a stimolare la rigenerazione cutanea.

### LOZIONE "ALMOND" - Indicata per la cura delle mani

Lozione idratante. L'olio di mandorle dolci fornisce una cura ricostituente, antiossidante e nutriente. Ideale per la pelle delle mani molto secca e segnata dalle intemperie.

### CITRUS SCRUB - Dedicated to hand care

Formulated with 100% natural solid coconut oil and lime peel oil.

"Citrus" is mild scrub for manicure procedures with less abrasive sugar cane particles. Citrus essential oils tonifies the skin while coconut oil, shea butter and jojoba seed oil provide deep skin regeneration.

### CITRUS LOTION - Dedicated to skin care

Gorgeous lotion. Citrus essential oils tonify and restore skin radiance. The lotion is quickly absorbed, leaving a fresh long-lasting aroma on the skin.

### SCRUB "CITRUS" - Indicato per la cura delle mani

Formulato con olio di cocco solido naturale al 100% e olio di scorza di lime. "Citrus" è uno scrub delicato per procedure di manicure con granelli di zucchero di canna, per natura poco abrasivi. Gli oli essenziali di agrumi tonificano la pelle mentre l'olio di cocco, il burro di karité e l'olio di semi di jojoba forniscono una profonda rigenerazione della pelle.

### LOZIONE "CITRUS" - Indicata per la cura del corpo

Lozione straordinaria. Gli oli essenziali di agrumi tonificano e ripristinano la luminosità della pelle. La lozione viene assorbita rapidamente, lasciando un aroma fresco e duraturo.



# Heaters and Italwax Monouso



## Italwax Wax heaters

### Scaldacera Italwax

Extremely safe and suitable for all hair removal procedures, Italwax wax heaters heat cartridges, tins and film wax in a correct and homogeneous manner, making them ready for use in a short time.

*Estremamente sicuri e adatti a tutti i tipi di depilazione, gli scaldacera Italwax riscaldano in maniera corretta e omogenea cartucce, barattoli e cera brasiliana, rendendoli pronti all'uso in breve tempo.*

#### Aurora

Slightly curved white wax heater for cartridges. Once turned on a soft green light turns on. Also equipped with two side windows useful for checking the amount of residual wax. The box is customised with the "Italwax" logo.

*Scaldacera bianco per cera liposolubile in cartucce dalla forma sinuosa. Una volta acceso emette una delicata luce verde. È inoltre dotato di due finestrelle laterali utili per verificare la quantità di cera residua. Confezione personalizzata con il logo "Italwax".*



#### Shape

Ergonomically shaped white and brown cartridge wax heater for a better grip and a comfortable use. Equipped with a small window to check the residual amount of wax and a power indicator. Both the wax heater and the box are customized with the "Italwax" logo.

*Scaldacera bianco e marrone per cera liposolubile in cartuccia, dalla forma ergonomica per una migliore presa e un comodo utilizzo. Dotato di una piccola finestrella per controllare la quantità residua di cera e una spia di accensione. Sia lo scaldacera che la scatola sono personalizzati con il logo "Italwax".*



#### Wax heater with base and thermostat

*Scaldacera con base e termostato*

Wax heater for cartridges with base, adjustable thermostat and a mini digital display. It quickly heats the wax cartridge and maintains the default temperature stable (30-100 °C), eliminating the risk of wax overheating.

*Scaldacera per cera liposolubile in cartuccia con base dotata di termostato regolabile e mini display digitale. Riscalda rapidamente e uniformemente la cartuccia di cera e mantiene la temperatura predefinita stabile (30-100 °C), eliminando il rischio di surriscaldamento della cera.*



#### Free

Wax heater for cartridges with power indicator and transparent cap. Heats up the wax in no time and is perfect for leg and arm hair removal procedures.

*Scaldacera per cera liposolubile in cartuccia con indicatore di alimentazione e tappo trasparente. Riscalda la cera in pochissimo tempo ed è perfetto per la depilazione di gambe e braccia.*





## Italwax Wax heaters and accessories required for depilation procedures *Scaldacera Italwax e accessori per le procedure di depilazione*

### **EASY SINGLE with base** *EASY SINGLE con base*

White and brown wax heater for cartridges equipped with base, power light and "On / Off" button. The wax heater has a brown cap and is customized with the "Italwax" logo, same for the packaging.

*Scaldacera bianco e marrone per cera in cartuccia dotato di base, spia di accensione e pulsante "On/Off". Lo scaldacera ha il tappo marrone ed è personalizzato con il logo Italwax, così come la confezione.*



### **EASY DOUBLE with base** *EASY DOUBLE con base*

Double wax heater for wax in cartridges with base, equipped with individual power light and "On / Off" button for independent use of the cartridges. Both wax heaters have a brown cap and are customized with the Italwax logo, same for the box.

*Scaldacera doppio per cartucce con base, dotato di spia di alimentazione individuale e pulsante "On/Off" per un utilizzo autonomo delle cartucce. Entrambi gli scaldacera hanno il tappo marrone e sono personalizzati con il logo Italwax, così come la scatola.*



### **EASY TRIPLE with base** *EASY TRIPLE con base*

Triple wax heater with base for wax in cartridges, equipped with individual power light and "On / Off" button for independent use of the cartridges. All wax heaters have a brown cap and are customized with the Italwax logo, same for the box.

*Scaldacera triplo per cera in cartuccia con base, dotato di spia di accensione e pulsante "On/Off" individuali per un utilizzo indipendente delle cartucce. I tre scaldacera hanno il tappo marrone e sono personalizzati con il logo "Italwax", così come la confezione.*



## Wax heaters Scaldacera

### Liberty

White wax heater for 400 ml tins with electronic thermostat and power light. Once the set temperature is reached, the device will switch off keeping the wax at the required temperature. Suitable for both Italwax liposoluble wax in tins and film wax. In case of usage with film wax it is necessary to use a disposable 400 ml tin.

*Scaldacera bianco per barattoli da 400 ml con termostato elettronico e spia di accensione. Una volta raggiunta la temperatura impostata il dispositivo si spegnerà mantenendo la cera alla temperatura richiesta. Adatto sia per cera liposolubile in barattolo, sia per cera brasiliana Italwax. In caso di utilizzo con cera brasiliana è necessario utilizzare un barattolo monouso in formato 400 ml.*



### Yorkma

White wax heater for 400 ml tins with adjustable thermostat. The plastic lid speeds up the heating process and protects the wax from dust and any other contamination in-between waxing sessions. Suitable for both Italwax liposoluble and hot film waxes. In case of usage with film wax it is necessary to use a 400 ml disposable tin.

*Scaldacera bianco per barattoli da 400 ml con termostato regolabile. Il coperchio di plastica velocizza il processo di riscaldamento e protegge la cera da polvere ed eventuali contaminazioni tra un trattamento e l'altro. Adatto sia per la cera liposolubile, sia per la cera brasiliana Italwax. In caso di utilizzo con cera brasiliana è necessario utilizzare un barattolo monouso da 400 ml.*



### Wax heater for 800ml tins

*Scaldacera per barattoli da 800 ml*

White wax heater for 800 ml tins with adjustable thermostat. The plastic lid protects the wax from any sort of contamination, such as dust, during the heating process and in-between waxing sessions, ensuring maximum hygiene. Suitable for both Italwax liposoluble and film waxes. In case of usage with film wax it is necessary to use a 800 ml disposable tin.

*Scaldacera bianco per barattoli da 800 ml con termostato regolabile. Il coperchio in plastica protegge la cera da qualsiasi tipo di contaminazione, come la polvere, durante il processo di riscaldamento e tra un trattamento e l'altro, garantendo la massima igiene. Adatto sia per cere liposolubili in barattolo, sia per cere brasiliane Italwax. In caso di utilizzo con cera brasiliana è necessario utilizzare un barattolo monouso da 800 ml.*



## Wax heaters Scaldacera

### Combined

White heater for tins and cartridges, with thermostat and power indicator. Each cartridge heater has its own switch. The device includes a plastic cartridge holder to protect hands from burning and a metal pot holder. A plastic lid is included to protect wax from any contamination too.

*Scaldacera bianco per barattoli e cartucce, con termostato e indicatore di alimentazione. Ogni riscaldatore a cartuccia ha il proprio interruttore. Il dispositivo include un porta cartuccia in plastica per proteggere le mani da eventuali scottature e una presina in metallo. È incluso anche un coperchio in plastica per proteggere la cera da qualsiasi contaminazione.*



### Double Tin

Double white wax heater for 800 ml tins with two independent thermostats and power indicators for independent use. A metal pot holder is also included to protect hands from burning. In case of usage with film wax it is necessary to use a 800 ml disposable tin.

*Scaldacera doppio bianco per barattoli da 800 ml con due termostati indipendenti e indicatori di potenza per uso indipendente. È inclusa anche una presina in metallo per proteggere le mani da eventuali scottature. Adatto sia per cere liposolubili in barattolo, che per cere brasiliane Italwax. In caso di utilizzo con cera brasiliana è necessario utilizzare un barattolo monouso da 800 ml.*





## Italwax Monouso



### **Strips for depilation**

#### *Strisce depilatorie*

Made from high quality non-woven, the Italwax Monouso waxing strips don't soak or flake. Also available in lux version: thicker than classic strips and even more resistant. Available size: 7x20 cm, package of 20 and 100 pcs.

*Realizzate in tessuto non tessuto di alta qualità, le strisce depilatorie Italwax Monouso non si impregnano di cera e non si sfaldano. Disponibili anche nella versione lux: più spessa delle classiche strisce e ancora più resistente. Dimensioni disponibili: 7x20 cm, confezione da 20 e 100 pz.*

### **Rolls for depilation**

#### *Strisce depilatorie in rotoli*

The Italwax Monouso rolls are made from high quality non-woven to ensure they don't soak or flake when used.

Available roll length: 50 - 100m and pre-cut.

*I rotoli Italwax Monouso sono fatti con tessuto non tessuto (TNT) di alta qualità per garantire che non si impregnino o sfaldino quando utilizzati.*

*Misure disponibili: 50 - 100 m e rotoli pre-tagliati*



## Italwax Monouso

### Spatulas for depilation

*Spatole per depilazione*

Disposable wooden spatulas for hair removal procedures with hot film wax, sugar paste and liposoluble wax. Created in five sizes: Small, Medium, Standard, Full body, Eyebrows. The customized Italwax spatula holder, including the whole range, is also available.

*Spatole monouso in legno per procedure di depilazione con cera brasiliana, pasta di zucchero e cera liposolubile. Realizzate in cinque misure: Small, Medium, Standard, Full body, Eyebrows. Disponibile anche il portaspatole personalizzato Italwax con tutto l'assortimento.*

**NEW  
SPATULA  
DISPLAY**



## Accessories required for depilation and paraffinotherapy procedures *Accessori per procedure di depilazione e paraffinoterapia*

### **Wax equipment Cleaner**

*Cleaner per strumenti di depilazione*

Cleaning spray created to keep waxing tools clean. Easy to use and specifically designed to remove any residues from paraffin and wax heaters, spatulas and other surfaces.

Available sizes: 250 - 500 ml / 8.45 - 16.9 us fl. Oz

*Spray detergente creato per mantenere puliti gli strumenti di depilazione. Facile da usare e specificatamente studiato per rimuovere eventuali residui di cera e paraffina da scaldacera, scaldaparaffina spatole e altre superfici.*

*Formati disponibili: 250 - 500 ml / 8.45 - 16.9 us fl. Oz*



### **Empty cans for Film wax**

*Barattoli monouso per Film wax*

Empty white tins branded Itaiwax essential for melting film wax. Sold with a plastic lid to protect the wax from contamination when not in use.

Available sizes: 400 - 800 ml / 14 oz - 28 oz

*Barattoli di latta bianchi vuoti brandizzati Itaiwax, fondamentali per sciogliere la cera brasiliana. Venduti con un coperchio di plastica per proteggere la cera da eventuali contaminazioni quando non in uso.*

*Formati disponibili: 400 - 800 ml / 14 oz - 28 oz*



### **Rings for cans**

*Anelli per barattoli*

Itaiwax customized cardboard disposable rings. Once applied on the upper edge of the tin, they protect the wax heater from any product leakage.

Format: pack of 20 pcs

*Anelli salvabordo di cartone monouso brandizzati Itaiwax. Una volta applicati sul bordo superiore del barattolo proteggono lo scaldacera da eventuali fuoriuscite di prodotto.*

*Formato: confezione da 20 pz*







# Private label

YOUR  
BRAND



## Private Label manufacturing Produzione di marchi privati (Private Label)

Filo Bianco carries out the whole range of services for the production of cosmetics for depilation in personalized packaging. You will be able to begin in the shortest possible time the supply of high quality cosmetic products in a beautiful, durable packaging under your trademark. We offer following types of personalised packaging:

*Filo bianco svolge tutta la gamma di servizi per la produzione di cosmetici per la depilazione in packaging/imballo/confezionamento personalizzato. In pochissimo tempo, potrai iniziare a fornire prodotti cosmetici di alta qualità in confezioni bellissime, resistenti e con il tuo marchio. Offriamo i seguenti tipi di packaging personalizzato:*

### **Metallic tins for wax and sugar paste**

Product forms: 400 ml - 800 ml - 397 g (USA standard)

Metallic tin can be personalised in two ways:

- 1) Label
- 2) Printing on the tin (not available for USA standard tins)

### **Plastic jars for wax and sugar paste**

Product form: 500 g.

Heat-resistant plastic jar can be used in wax heater and in microwave as well. It is possible to wrap heat-resistant label around the jar so that your product looks good even after many hours of heating in the machine. Transparent plastic jar for your wax is an original and beautiful packaging, which will definitely catch your customer's eye.

### **Barattoli di metallo per cera e pasta di zucchero**

Formati: 400 ml - 800 ml - 397 g (USA standard)

I barattoli in metallo possono essere personalizzati in due modi:

- 1) Etichetta
- 2) Stampa sul barattolo (non disponibile per i barattoli USA)

### **Barattoli di plastica per cera e pasta di zucchero**

Formato: 500 g

Il barattolo di plastica è resistente al calore e può essere scaldato sia con lo scaldacera che con il microonde. È possibile avvolgere un'etichetta resistente al calore attorno al barattolo, così da mantenere la bellezza del prodotto anche dopo tante ore di riscaldamento. Il barattolo di plastica trasparente è una confezione originale e bella che catturerà sicuramente l'attenzione dei tuoi clienti.



### **Film wax in polypropylene sack**

Product forms: 100 g - 500 g - 750 g - 1 kg

Choose the best volume for you product and we will manufacture it for you. The bag can be personalised in many different ways:

- 1) Printed bag in 4-colour printing
- 2) Label on the bag
- 3) 1-colour printing for fast orders.

### **Film wax in tins and plastic jars**

Product forms: 400 ml - 800 ml - 397 g (USA standard) - 500 g

### **Sacchetto di polipropilene per cera Film wax brasiliana**

Formati: 100 g - 500 g - 750 g - 1 kg

Scegli il formato più adatto per la tua cera e noi lo produrremo per te. Il sacchetto può essere personalizzato in tre modi diversi:

- 1) Sacchetto stampato in quattro colori (quadricromia)
- 2) Etichetta sul sacchetto
- 3) Stampa ad un colore per gli ordini più urgenti.

### **Barattoli di latta e di plastica per cera Film wax brasiliana**

Formati: 400 ml - 800 ml - 397 g (standard USA) - 500 g



### **Bottles for treatments**

Lotions, oils, emulsions, gel pre and after wax in polypropylene bottles.

Format: 100, 250, 500 ml

Tops: flip-top, spray top, gel top.

Our bottles have beautiful cylindrical shape and are made of thick and smooth plastic. It will not deform during transportation and it looks stylish a valuable. You can wrap it around with one big label or chose front and back labels, whatever you prefer. Choose the top which suits better your products: flip-top, spray or gel pump. It is important to have oil-resistant glue for the labels for oily products and we will guarantee that.

### **Talc bottle**

Polypropylene talc bottle.

Formats: 150 g, 50 g, disposable bag 3 g

### **Mousse bottle**

Polypropylene bottle for mousse.

Format: 200 ml

### **Flaconi per trattamenti per la pelle**

Lozioni, oli, emulsioni, gel pre e dopo cera in flaconi di polipropilene.

Formati: 100, 250, 500 ml

Tappi: flip-top (chiusura a scatto), spray, dosatore gel.

Le nostre bottiglie hanno una bellissima forma cilindrica e sono fatte con una plastica spessa e liscia. Non si deformeranno durante il trasporto e hanno un aspetto elegante e pregiato. Puoi scegliere se applicare una sola etichetta o se averne una sul fronte e una sul retro, se preferisci. Scegli la chiusura che più si addice ai tuoi prodotti: flip-top (chiusura a scatto), spray, dosatore gel. Le nostre etichette hanno uno speciale adesivo resistente alle sostanze oleose per etichettare i prodotti contenenti olio.

### **Flaconi per talco**

Flaconi per talco in polipropilene.

Formati: 150 g, 50 g, bustine monouso da 3 g

### **Flaconi per lozioni in mousse**

Flaconi con erogatore per mousse in polipropilene.

Formato: 200 ml



### **Cartridges for wax**

Cartridges can be personalised in two ways:

- 1) Label (front and back)
- 2) Printing on the roller

Roll-on cartridge system has a transparent body so that customer could see the wax colour. It is common to attach the label on one or both sides of the cartridge to give some information about the product and present the trademark. We can print colourful and bright labels for you, and they will not deform in roll-on heaters. Use your fantasy and create something special for your roll-ons and we will manufacture your dream.

Some customers prefer not to cover cartridge body with the label and print all the information on top of the roll on. This can be easy and smart solution. The customer will always see your trademark and name of the wax, even if it stays in heater all the time.

### **Cartucce per cera**

Le cartucce possono essere personalizzate in due modi:

- 1) Etichetta (fronte e retro)
- 2) Stampa sul rullo

La cartuccia roll-on ha il corpo trasparente così da poter mostrare al cliente il colore e la consistenza della cera. Abitualmente viene etichettato uno o entrambi i lati della cartuccia per fornire le informazioni relative al prodotto e presentare il marchio. Possiamo offrirti la stampa di etichette con colori sgargianti che non si deformeranno nello scaldacera. Dai spazio alla fantasia per creare qualcosa di speciale e noi daremo forma al tuo sogno. Alcuni clienti, invece, preferiscono non coprire il corpo della cartuccia con un'etichetta e stampano tutte le informazioni necessarie direttamente sul rullo erogatore. Questa rappresenta una soluzione facile e intelligente. Il cliente vedrà sempre il tuo marchio e il nome della cera anche quando la cartuccia rimane all'interno dello scaldacera.





### **Box for paraffin**

Format: 500 ml

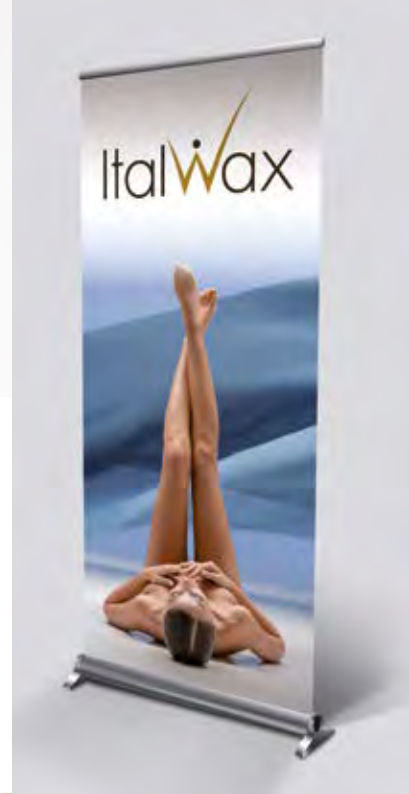
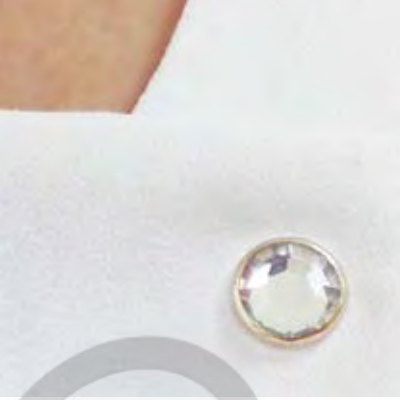
The paraffin is packed in plastic box, which is covered with rectangular lid. It can be personalised by big label, applied on top of the lid. In order to secure product safety, we will shrink wrap the box with the lid on top.

### **Contenitori in plastica per paraffina**

Formato: 500 ml

La paraffina è confezionata in contenitori di plastica e chiusa con un coperchio rettangolare. Può essere personalizzata con un'etichetta applicata sul coperchio. Per garantire la sicurezza del prodotto tutta la confezione viene termosaldata con la pellicola trasparente.





# Marketing materials



## Marketing materials

### Materiale marketing

Italwax also considers the promotion of your business with first-class marketing materials and comprehensive marketing support. Posters, advertising material, aprons and smocks, cabin and salon items of the highest quality, ready to use.

Designs created by communication professionals and produced with the utmost attention to detail. Here you can find everything you need to increase brand visibility and customer loyalty.

*Italwax pensa anche alla promozione della vostra attività con gadget di prima qualità e un'assistenza marketing completa. Poster, materiale pubblicitario, grembiuli, camici e oggetti per la cabina e il salone di alta gamma, già pronti da utilizzare.*

*Design creati da professionisti della comunicazione e realizzati con la massima attenzione ai dettagli. Qui è possibile trovare tutto il necessario per aumentare la visibilità del marchio e fidelizzare la clientela.*

**Paper shopping bag**  
Shopper in carta



**Poster**  
Poster



**Apron**  
Grembiule



**Tunics**  
Tuniche



**Roll-up**  
Roll-up



**Notebook**  
Quaderno



**Pen**  
Penne



**Compact mirror**  
Specchietto



**Catalogue**  
Catalogo



# Italwax Solo line

Home Depilation Products





## Home Depilation Products Line Italwax Solo

### Linea di prodotti per la depilazione a casa Italwax Solo



The Italwax Solo line was specifically created for waxing procedures at home. Highly appreciated and recommended by beauty professionals around the world because is the result Italwax' multi-year experience in the professional cosmetics industry and includes a great range of products which provide the same excellent results as in the beauty salon and are safe to use.

The flagship product of the Italwax Solo line is the **Glowax kit**, the first all-in-one kit for at-home depilation procedures with glowy film wax in granules.

The Italwax Solo line includes:

- **Wax heater:** ultra-compact wax heater created to be used with Italwax hot film waxes, 100% made in Italy;
- **Refill line:** a range of removable aluminium capsules and spatulas in two different sizes;
- **Sugar Paste:** a special formula available in "soft" and "strong" consistencies for sugaring procedures;
- **Electrical roll-on kit:** a kit including a cartridge wax heater for depilation procedures on large areas (legs and arms).

**Italwax Solo line is the guarantee of salon quality results at home!**

*La linea Italwax Solo è stata creata specificatamente per le procedure di ceretta a casa. Apprezzata e consigliata dai professionisti del settore estetico di tutto il mondo, è il risultato dell'esperienza pluriennale di Italwax nel settore della cosmesi professionale. Italwax Solo comprende una vasta gamma di prodotti facili da usare, sicuri e che forniscono risultati professionali anche a casa. Il prodotto di punta della linea Italwax Solo è il **Glowax Kit**, il primo kit all-in-one per procedure di depilazione con cera brasiliana scintillante in granuli.*

La linea Italwax Solo comprende:

- **Wax heater:** scaldacera ultra compatto 100% made in Italy, creato per essere utilizzato con le cere brasiliane Italwax;
- **Linea di refill:** capsule estraibili in alluminio per lo scaldacera Italwax e spatole di legno in due dimensioni;
- **Sugar Paste:** pasta di zucchero formulata con soli ingredienti naturali, disponibile nelle consistenze "soft" e "strong" per le procedure di depilazione con la tecnica di sugaring;
- **Kit roll-on elettrico:** un kit che include uno scaldacera a rullo e una cartuccia di cera liposolubile, adatto per procedure di depilazione su aree estese (gambe e braccia).

**La linea Italwax Solo è la garanzia di ottenere risultati professionali anche a casa tua!**

### Glowax - Cherry pink glowy film wax

Sparkly hot pink film wax specifically created for hair removal procedures on small delicate areas such as face and armpits.

Based on the finest synthetic polymers, this wax effectively traps and removes even short and coarse hairs without damaging the skin. Suitable for both professional and domestic use.

Setting time up 6-10 seconds.

### Glowax - Cera brasiliana scintillante "Cherry Pink"

*Cera brasiliana color rosa scintillante specificatamente creata per le procedure di depilazione su piccole aree delicate come viso e ascelle. A base di pregiati polimeri sintetici, questa cera intrappola e rimuove efficacemente anche i peli corti e ruvidi senza danneggiare la pelle. Adatta sia per uso professionale che domestico.*

*Tempo di posa: 6-10 secondi.*



Product forms: granules sack 100 g, 400 g / 0,22 e 0,88 lb  
Formati: sacchi di granuli da 100 g, 400 g / 0,22 e 0,88 lb

## Home Depilation Products Line Italwax Solo

### *Linea di prodotti per la depilazione a casa Italwax Solo*

#### **Glowax Kit - Face waxing kit with glowy film wax**

Italwax Solo Glowax Kit is an innovative concept for face waxing procedures, suitable for both at home and professional use. Italwax Solo Glowax Kit is an all-in-one kit including all the necessary products or professional treatments at home.

The wax heater included in the kit is 100% made in Italy and its ultracompact size (13 x 9 cm) represents a real perk for beauticians on the go, brow bars and hairdresser shops.

**The kit contains:** 1 wax heater with power cord, 1 removable aluminium capsule (already inserted in the wax heater), 2 bags of film wax in granules, 2 sachets of cosmetic talcum powder, 1 bottle of "pre wax gel", 1 bottle of "after wax emulsion retardant effect", 20 disposable wooden spatulas "medium", 10 disposable wooden spatulas "eyebrows", 1 instruction leaflet, 2 sachets of "wax warmer cleaning wipes".

#### **Glowax Kit - Kit per la depilazione viso con cera brasiliana scintillante**

Italwax Solo Glowax Kit è una soluzione innovativa per le procedure di depilazione viso, adatta sia per uso domestico sia professionale. Italwax Solo Glowax Kit è un kit all-in-one che include tutti i prodotti necessari per trattamenti professionali a casa.

Lo scaldacera incluso nel kit è 100% made in Italy e le sue dimensioni ultracompatte (13 x 9 cm) rappresentano un vero vantaggio per le estetiste che lavorano a domicilio, brow bar e saloni di parrucchieri.

**Il kit contiene:** 1 scaldacera con cavo di alimentazione, 1 capsula estraibile in alluminio (già inserita nello scaldacera), 2 sacchetti di cera brasiliana "Cherry Pink", 2 bustine di talco cosmetico, 1 flacone di "gel pre cera", 1 flacone di "emulsione dopo cera ritardante all'orchidea", 20 spatole monouso in legno formato "medium", 10 spatole monouso in legno formato "sopraciglia".

Watch the video tutorial!

Guarda il video tutorial!

[italwax.com/glowax-tutorial](http://italwax.com/glowax-tutorial)



## Home Depilation Products Line Italwax Solo *Linea di prodotti per la depilazione a casa Italwax Solo*

Italwax  
**Solo**

### Wax heater with removable capsule

Ultra-compact wax heater specifically designed to be used with the Italwax film wax range and engraved with the Italwax logo. Heating temperature is automatically set at about 40 degrees and requires the use of the removable aluminum capsule to work safely (1 capsule is already placed inside the wax heater).

This device is 100% Made in Italy and thanks to its small size (13 x 9 cm) represents the perfect choice for at home express treatments, beauticians on the go, hairdresser salons and brow bars.

### Scaldacera con capsula estraibile in alluminio

Scaldacera ultracompatto appositamente progettato per essere utilizzato con le cere brasiliane Italwax e impreziosito dal logo Italwax. La temperatura è automaticamente settata a circa 40 gradi ed è necessario utilizzare la capsula estraibile in alluminio per garantire la temperatura di lavoro ottimale della cera (una capsula è già inserita nello scaldacera). Questo dispositivo è 100% Made in Italy e grazie alle sue dimensioni ridotte (13 x 9 cm) rappresenta la scelta perfetta per trattamenti veloci a casa, estetiste che lavorano a domicilio, saloni di parrucchieri e brow bars.



### "Removable" aluminum capsules

Essential accessory to use the Italwax wax heater (purchased alone or as part of the Italwax Glowax Kit). Handy also to easily switch from one wax to another. The box contains 5 capsules.

### Capsule estraibili in alluminio

Accessorio essenziale per l'utilizzo dello scaldacera Italwax (acquistato da solo o nel Glowax kit). Pratico anche per passare facilmente da una cera all'altra. La confezione contiene 5 capsule.



### Wooden Waxing Spatulas

Disposable wooden spatulas available in two different sizes: "eyebrows", ideal for eyebrows shaping and "medium", perfect for upper lip, sideburns and chin. The box contains 50 disposable spatulas.

### Spatole in legno per depilazione

Spatole monouso in legno disponibili in due misure: "eyebrows", ideali per definire le sopracciglia e "medium", perfette per baffetti, basette e mento. La confezione contiene 50 spatole monouso.



## Home Depilation Products Line Italwax Solo

### Linea di prodotti per la depilazione a casa Italwax Solo

#### Sugar Paste for depilation "SOFT" texture

Created for sugaring procedures at home. Special formula, based on water, sugar and corn starch to remove all unwanted hairs, leaving the skin soft and smooth after the treatment. **The SOFT consistency is particularly indicated for hair removal with the strip technique.** Due to its unique composition, the Italwax Solo Sugar Pasta can be heated very quickly in a microwave or a water bath.

**The box includes:** 1 sugar paste jar (180 g), 2 wooden waxing spatulas, 5 waxing strips, instruction leaflet.

#### Sugar Paste per depilazione consistenza "SOFT"

Creata per procedure di depilazione con pasta di zucchero a casa. La sua speciale formulazione, a base di acqua, zucchero e amido di mais, permette di rimuovere i peli superflui lasciando la pelle morbida e liscia anche dopo il trattamento. **La consistenza SOFT è particolarmente indicata per l'utilizzo con le strisce depilatorie.** Grazie alla sua composizione unica, la Pasta di Zucchero Italwax Solo può essere riscaldata molto velocemente in microonde o a bagnomaria.

**La confezione include:** 1 barattolo di pasta di zucchero (180 g), 2 spatole in legno per depilazione, 5 strisce depilatorie, istruzioni.

#### Sugar Paste for depilation "STRONG" texture

Created for sugaring procedures at home. Its unique formulation, based on water, sugar and corn starch effectively removes all unwanted hairs without damaging the skin. **The STRONG consistency is particularly indicated for hair removal with the manual technique.** To obtain different consistencies, you can easily mix it with the SOFT texture sugar paste.

**The box includes:** 1 sugar paste jar (180 g), 2 wooden waxing spatulas, instruction leaflet.

#### Sugar Paste per depilazione consistenza "STRONG"

Creata per procedure di depilazione con pasta di zucchero a casa. La sua formula unica, a base di acqua, zucchero e amido di mais rimuove efficacemente i peli superflui senza danneggiare la pelle. **La consistenza STRONG è particolarmente indicata per la depilazione con la tecnica manuale.** Per ottenere diverse consistenze si può facilmente mischiare con la pasta di zucchero SOFT.

**La confezione include:** 1 barattolo di pasta di zucchero (180 g), 2 spatole in legno per depilazione, istruzioni.





## Home Depilation Products Line Italwax Solo

*Linea di prodotti per la depilazione a casa Italwax Solo*



### Electrical roll-on kit for depilation of legs and arms

Roll-on kit designed for quick and easy waxing procedures at home. The innovative formula of the Italwax Solo wax included in the kit guarantees professional results like in the beauty salon.

This wax is ideal to remove all unwanted hairs from large body areas such as legs and arms. Skin will look smooth for up to 4 weeks. One Solo cartridge lasts for up to 8 lower leg depilation procedures.

**The kit includes:** a heating device, a 100 ml roll-on wax refill, 20 waxing woven strips, 4 finish wipes, electrical cable, instructions leaflet.

### Kit roll-on per la depilazione di gambe e braccia

*Kit di cera a rullo con cartuccia, progettato per procedure di depilazione facili e veloci a casa.*

*L'innovativa formula della cera a rullo Italwax Solo - inclusa nella confezione - garantisce risultati professionali come in un salone di bellezza. Questa cera è ideale per rimuovere i peli superflui da aree estese del corpo come gambe e braccia. La pelle rimane liscia fino a quattro settimane. Un solo rullo di cera permette di completare fino a 8 procedure di depilazione della mezza gamba inferiore.*

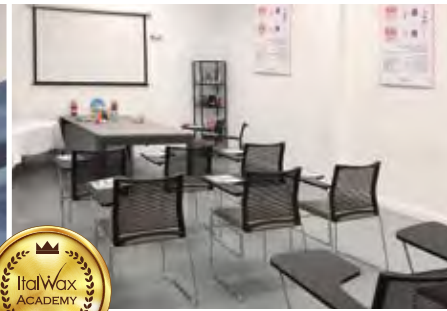
**Il kit include:** uno scaldacera a rullo, una ricarica di cera a rullo da 100 ml, 20 strisce depilatorie, 4 salviette dopo cera, cavo di alimentazione e manuale di istruzioni.



# Italwax USA branch Miami



Office | Training centre | Warehouse



101 E Hallandale Beach Blvd | Hallandale Beach, FL 33009

Ph. +1 954 842 4463 (UTC -5) | sales@italwax.com



Shop online [www.buyitalwax.com](http://www.buyitalwax.com)

(for US customers only)