

## RFID-lukot

RFID-lukko sopii erityisen hyvin kohteisiin, joissa on paljon käyttäjiä ja vaihtuvuus on suurta kuten oppilaitokset, sairaalat, kylpylät ja toimistot. Lukot ovat patteritoimisia ja avaimena toimii etäluettava RFID-kortti. Lukot mahdollistavat olemassa olevan kulkukortin käyttämisen, jolloin uusia avainkortteja ei tarvita. RFID-avainta saa myös rannekkeina tai tageina.



## HYÖDYT

### Helppokäyttöinen

Lukot lukitaan ja avataan yksinkertaisesti avainkortilla, joka on aina käyttäjällä mukana. Tällöin ei tule ongelmaa, että käyttäjä unohtaisi millä koodilla lukko on lukittu. Tämä vähentää henkilökunnan tarvetta tulla avaamaan lukkoja.

### Ei mekaanista avainta

Hukkuneiden avaimien tilalle ei enää ole tarvetta tilata uusia avaimia tai lukkoja, mikä tuo huomattavan säästön ylläpitokustannuksissa.

### Tehokas kaappien käyttö

Ajastustoimintojen ansiosta lukot saadaan aukeamaan automaattisesti, jolloin kukaan ei pysty varaamaan kaappia sallittua pidemmäksi aikaa tai käytön jälkeen vahingossa lukkoon jääneet kaapit saadaan asiakkaiden käyttöön.

### Asennettavissa olemassa oleviin oviin

Lukot voidaan helposti asentaa myös vanhan mekaanisen lukon tilalle, jolloin kaapit saadaan päivitettyä vastaamaan tämän päivän vaatimuksia ilman, että kaappeja tai ovia vaihdetaan. Varmista yhteensopivuus myynnistämme.

### Toimintaperiaate vaihdettavissa

Lukko voidaan helposti ohjelmoida joko yleiseen tai yksityiseen tilaan. Yleistä tilaa käytetään kohteissa, joissa asiakas voi valita jonkin vapaan kaapin käyttöönsä ja käytön jälkeen se vapautuu seuraavan asiakkaan käyttöön. Ykistyistä tilaa käytetään kohteissa, joissa jokaisella käyttäjällä on oma henkilökohtainen kaappi käytössä.

### Olemassa olevien käyttäjätietojen hyödyntäminen

Järjestelmään pystyy tuomaan henkilötiedot muista ohjelmistoista, jolloin riittää vain yhden käyttäjätietorekisterin ylläpito.

### Lokitoiminnot

Lukoista on luettavissa tapahtumat lisävarusteena saatavan ohjelmiston avulla, jolloin nähdään millä avaimella ja milloin lukko on suljettu ja avattu.

## RFID LUKKOJEN TUOTEVALIKOIMA

### Digilock

### Versa

Lukko ohjelmoidaan käyttövalmiiksi ohjelmointi ja yleisavaimella (RFID/sähköinen yleisavain). Lukko lukitaan ja avataan kääntämällä lukitusvipua. Se lukittuu myös auki asentoon, jolloin auki olevat kaapit on helppo erottaa lukituista kaapeista.

Lukossa ei ole ulkonevaa näppäimistöä, joten se on helppo pitää puhtaana. Lukko sopii erityisesti kohteisiin, joissa on korkeat vaatimukset puhtaudelle.



### Lisävarusteet

#### Numeris-hallinnointisovellus

Sovelluksen avulla voidaan helposti hallita käyttäjätietoja (lisätä/poistaa käyttäjiä, muokata käyttöoikeuksia) ja lisätä uusia yleisavaimia. Sen avulla pystyy myös selvittämään lukon lokitietoja, kuka lukkoa on käyttänyt ja mihin aikaan. Sovellus mahdollistaa myös toimintaperiaatteen vaihdettavuuden joko yleiseen tai yksityiseen tilaan. Yleistä tilaa käytetään kohteissa, joissa asiakas voi valita vapaan kaapin käyttöönsä ja käytön jälkeen se vapautuu seuraavan asiakkaan käyttöön. Yksityistä tilaa käytetään kohteissa, joissa jokaisella käyttäjällä on oma henkilökohtainen kaappi käytössä.

Sovelluksella pystytään muokkaamaan lukon ajastusmahdollisuuksia, kuten automaattinen avautuminen halutun tuntimäärän jälkeen lukituksesta tai lukon avautuminen tiettyinä kellonaikana ja viikonpäivänä. Lisäksi sillä pystyy tarkistamaan lukon pariston tilanteen, sekä tehdasasetuksen version. Mobiililaitteen mukana tuleva DataKey korvaa käytössä olevan ohjelmointiavaimen. Sovellusta ei myydä erikseen, se tulee mobiililaitteen kanssa.

## TEKNISET TIEDOT

Digilock	Versa RFID
RFID-teknologia	13,56 MHz Mifare, iClass, ISO 14443A, ISO 14443B, ISO 15693
Paristo	4xAA Paristo (laadukas AA Alkali paristo, kuten Duracell 1.5V)
Paristojen toiminta-aika	min 3 v
Paristojen sijainti	Lukon takana, erillinen paristokotelo (163.04x35.71x19.75)
Toimintatavat	Yleinen tai yksityinen tila
Hallinta	RFID-tunniste/ja sähköinen avain
Näppäimistö	Ei
Lukitustapa	Vääntönappi
Kätisyys	Pystymalli, oikea- ja vasenkätinen
Äänet	Kyllä
Valo	Kyllä
Väri	Harjattu nikkeli
Koko	135x33,50x12,70
Rungon materiaali	Metalli
Tiiveys	IP55
Jälkiasennus	Kyllä (varmista sopivuus)
Ajastustoiminto	Automaattinen aukaisu kellonajan mukaan. (Erillisellä sovelluksella.)
Avaus päivittäin	Kyllä (Erillisellä sovelluksella)
Lokitoiminto	Ei
Käyttöoikeuksien hallinta	Erillisellä sovelluksella
Käyttäjien määrä yhdellä lukolla	Lukoon on mahdollista asettaa 20 tunniste tietoa. (Erillisellä sovelluksella määrä voi olla 250)
Yleisavaimet ja ohjelmointiavain	Lukolle on mahdollista rekisteröidä maksimissaan 6 yleisavainta. 1 ohjelmointi avain voi olla käytössä kerrallaan. (Erillisellä sovelluksella yleisavaimia voi olla 250)

## RFID LUKKOJEN TUOTEVALIKOIMA

### Safe-O-Tronic

Safe-O-Tronic lukot valmistetaan Saksassa ja ne ovat kestäviä ja luotettavia lukkoja.

Lukot ohjelmoidaan ohjelmointiavaimilla tai LM6-ohjelman avulla, joka mahdollistaa lukkojen helpon ja nopean ohjelmoinnin. Ohjelmaa tarvitaan jos halutaan käyttää ajastusominaisuuksia tai helpottaa lukkojen ohjelmointia. Ohjelman avulla on myös luettavissa lukoista 450 viimeistä toimintoa. Lukoissa ei ole ulkonevia näppäimiä, joten ne on helppo pitää puhtaana. Lukot sopivatkin erityisesti kohteisiin, joissa on korkeat vaatimukset puhtaudelle.

### LS300 - monipuolinen

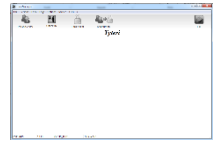
LS300 voidaan ohjelmoida siten, että käyttäjän olemassa olevaa RFID-avainkorttia (Mifare) voidaan käyttää lukon lukitukseen. Lukko voidaan ohjelmoida aukeamaan asetetun ajan kuluttua tai haluttuna kellonaikana, jolloin kaapit saadaan uusien asiakkaiden käyttöön.



### Lisävarusteet

#### LM6-hallinnointiohjelmisto

Ohjelman avulla voidaan helposti hallita käyttäjätietoja, hyödyntää lukon ajastusmahdollisuuksia sekä lukea lukoista tapahtumatiedot.



#### Avainkortin lukija

USB-porttiin liitettävä lukija tarvitaan jos käytössä on hallinnointiohjelmisto. Lukijalla ohjelmoidaan ohjelmointi- ja käyttäjäavaimia.



#### Infotermiinaali

Infotermiinaali näyttää avainkortin toiminta-ajan ja kaapin numeron. Toiminto on hyödyllinen kohteissa, joissa käyttäjät unohtavat kaappinsa numeron kuten esimerkiksi kylpylöissä.



#### Ohjelmointiavainkortit

Avainkortteja tarvitaan lukkojen ohjelmointiin



#### Cybernet

Cybernet mahdollistaa järjestelmän muuntamisen toimimaan lähes on-line-periaatteella. Tietokoneeseen liitettävän Cybespot-lukijalla annetaan oikeudet avainkortteille, jolloin esimerkiksi hukunut avainkortti on helppo poistaa käytöstä.



## TEKNISET TIEDOT

Ominaisuudet	Safe-O-Tronic LS300
Patteri	3xAAA paristopaketti
RFID-teknologia	13,56 MHz Mifare, Legic
Paristojen toiminta-aika	3 v
Toimintatavat	Yleinen tai yksityinen tila
Näppäimistö	Ei
Lukitustapa	Vääntönuppi
Ulkoinen virransyöttö	Patteri vaihdettavissa
Väri	Musta tai valkoinen
Koko	151x38x33mm
Rungon materiaali	Metalli
Tiiveys	IP43
Jälkiasennus	Kyllä (varmista sopivuus)
Ajastustoiminto	Automaattinen aukaisu asetun ajan jälkeen tai kellonajan mukaan
Lokitoiminto	450 viimeistä tapahtumaa
Käyttöoikeuksien hallinta	Avaimen ohjelmoitavissa toiminta-aika
Lisälaitteet	Infotermiinaali Ohjelmointiavaimet Hallinnointiohjelma CyberNet