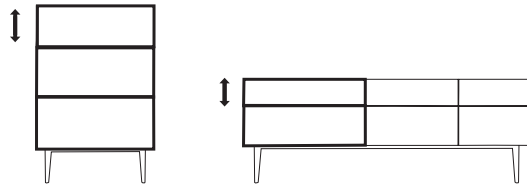


3

**ADJUSTMENT OF DRAWER / JUSTERING AF SKUFFE
/ AUSRICHTUNG SCHUBLADE / AJUSTEMENT DU TIROIR
/ AJUSTE DEL CAJÓN**



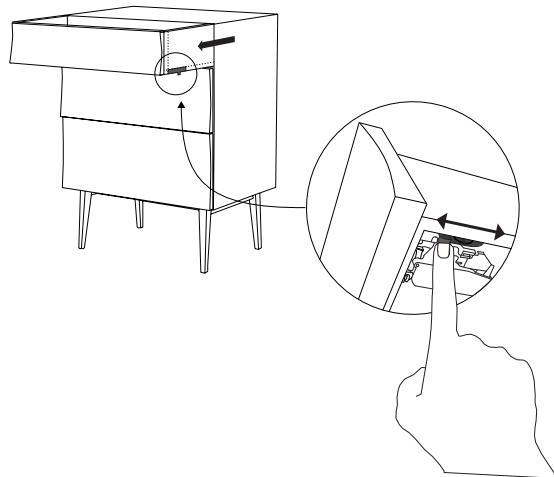
EN To adjust the drawer use the two locking devices underneath.
Swipe the grey sliders to adjust the drawer in a higher or lower position.

DK Juster skuffen ved at bruge de to lukke funktioner under skuffen.
Skub de grå skydeknapper for at justere skuffen i en højere eller lavere position.

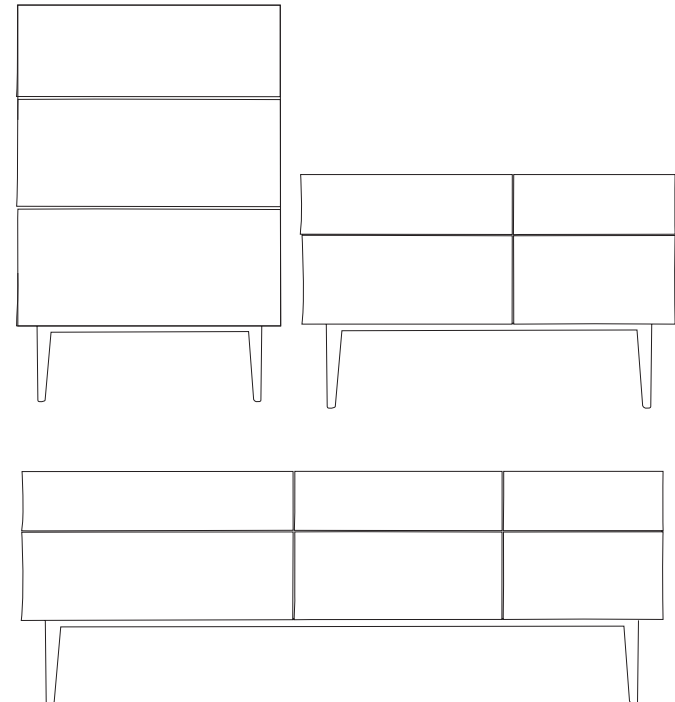
DE Die Schublade kann mit Hilfe der an der Unterseite angebrachten
Feststellvorrichtung neu ausgerichtet werden. Den grauen Schieberegler betätigen,
um die Schublade höher oder tiefer einzustellen.

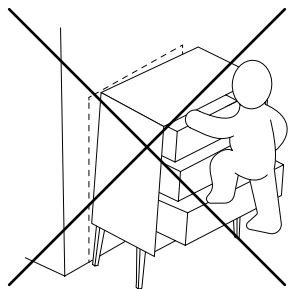
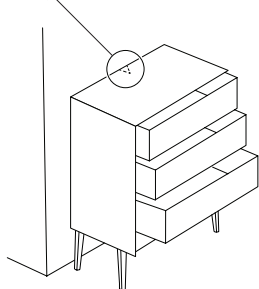
FR Pour ajuster le tiroir, utilisez les deux dispositifs de verouillage à disposition.
Faire glisser les deux pièces coulissantes afin d'ajuster le tiroir vers le haut ou le bas.

ES Para ajustar el cajón utilice los dos dispositivos de bloqueo situados debajo del
cajón. Mueva los deslizadores grises hacia la izquierda o la derecha para ajustar el
cajón en la posición deseada

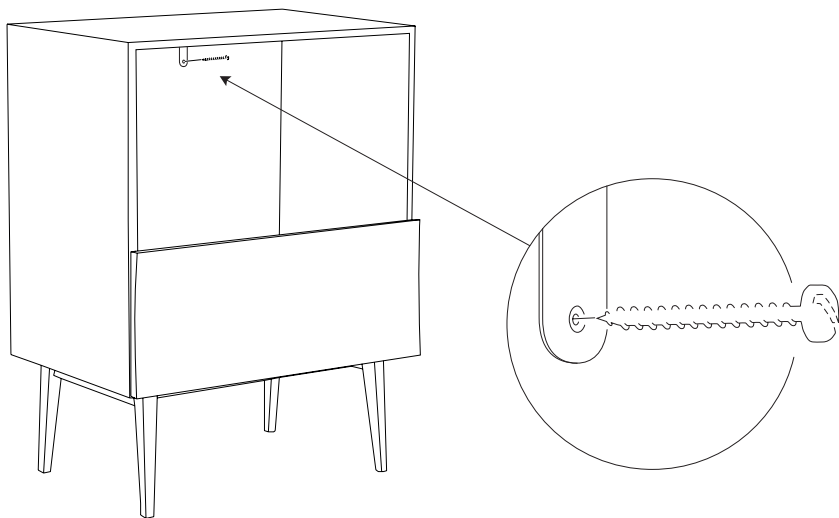


REFLECT SIDEBOARD

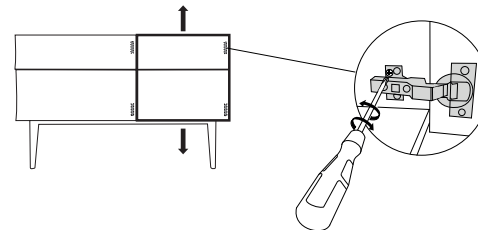




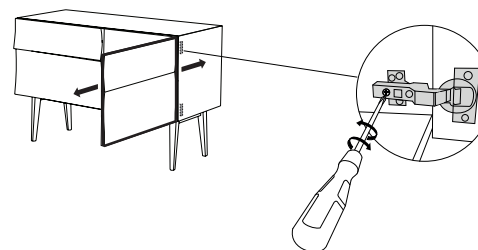
- EN** Always mount your Reflect to a wall using the attached screw.
DK Montér altid din Reflect til en væg ved hjælp af den vedlagte skrue.
DE Das Reflect muss stets mit der beigelegten Schraube an der Wand befestigt werden.
ES Asegura siempre tu Reflect a la pared utilizando el tornillo proporcionado por Muuto.
FR Fixez toujours votre Reflect au mur en utilisant la vis jointe au produit.



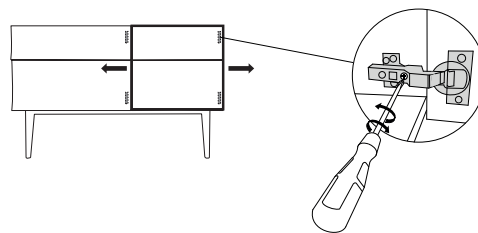
2 ADJUSTMENT OF DOOR / JUSTERING AF DØR / AUSRICHTUNG TÜREN / AJUSTEMENT DE LA PORTE / AJUSTE DE LA PUERTA



- EN** Adjust the door up and down
DK Juster døren op og ned
DE Türen nach oben bzw unten anpassen
FR Ajustez la porte en haut et en bas
ES Ajustar la puerta arriba y abajo



- EN** Increase/Decrease the gap between door and sideboard
DK Øg/Reducer mellemrum mellem dør og skænk
DE Verkleinern/Vergrößern des Abstands zwischen Tür und Sideboard
FR Augmentez/Réduire le creux entre la porte et le buffet
ES Aumentar o disminuir la distancia entre la puerta y el interior del mueble



- EN** Adjust the door left and right
DK Juster døren til højre og venstre
DE Türen nach rechts bzw links anpassen
FR Ajustez la porte à gauche et à droite
ES Ajustar la puerta derecha e izquierda