

INSTRUCTIONS
INSTRUCTIONS

Les motifs et couleurs de fond devraient dépasser les limites du patron (fond perdu). / Patterns and background colors should exceed the template limits (bleed).

Les logos et textes se doivent de respecter les limites du design afin d'en garantir l'impression complète. (voir la légende au besoin) / Logos and texts must respect the design limits in order to guarantee the complete impression. (See legend if needed)

Nous utiliserons ce document afin de vous fournir une version 3D qui vous permettra d'approuver le design final. / We will use this document to provide you with a 3D version that will allow you to approve the final design.

L'équipe d'Apogée se garde le droit de réviser tout design ou logo envoyé et ce dans un but d'optimisation maximale de leur utilisation sur le vêtement. / The Apogee team retains the right to revise any design or logo sent in order to maximize their use on the garment.

LÉGENDE
LEGEND

Limite du design / design limit

Limite du patron / template limit

Plis ou coutures / fold or seams

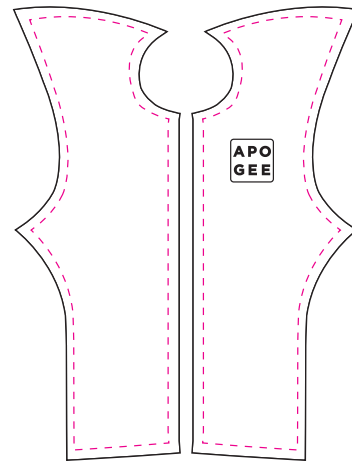
NOUS JOINDRE
CONTACT US

☎ 418 878-6808

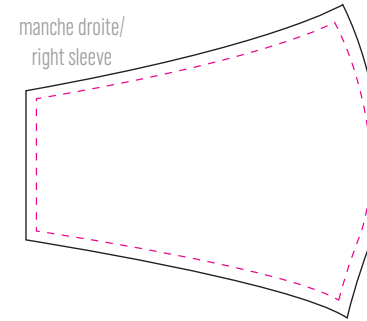
☎ 1 877 770-9090

☎ 418 878-6800

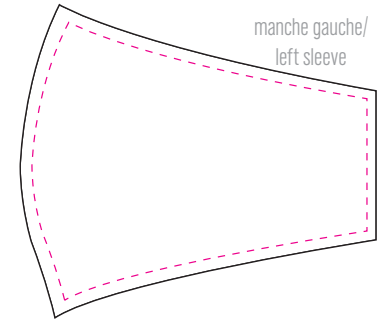
✉ info@apogee-sports.com



devant/front



manche droite/
right sleeve



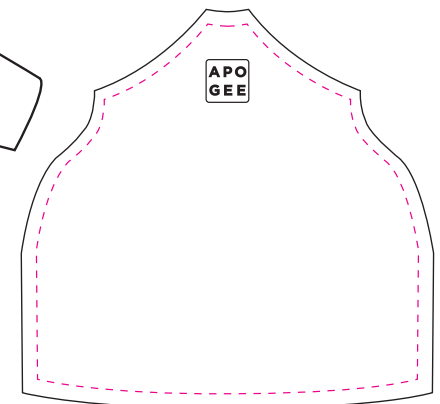
manche gauche/
left sleeve



col/collar



devant/front



Base de dessins sont des droits exclusifs appartenant à Vêtements Sports Apogee inc. Tout usage est strictement interdit sous peine de poursuites judiciaires. / Design templates are exclusive rights reserved to Apogee Sports. Re-interpretations and or usage of the templates is strictly forbidden and under penalty of law suits