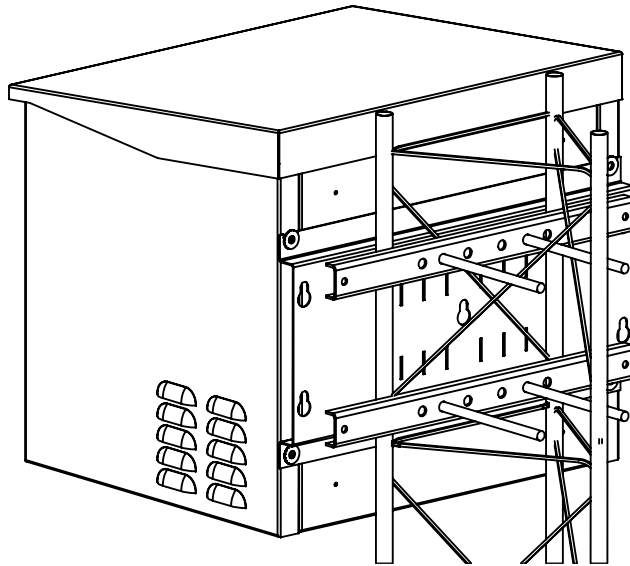
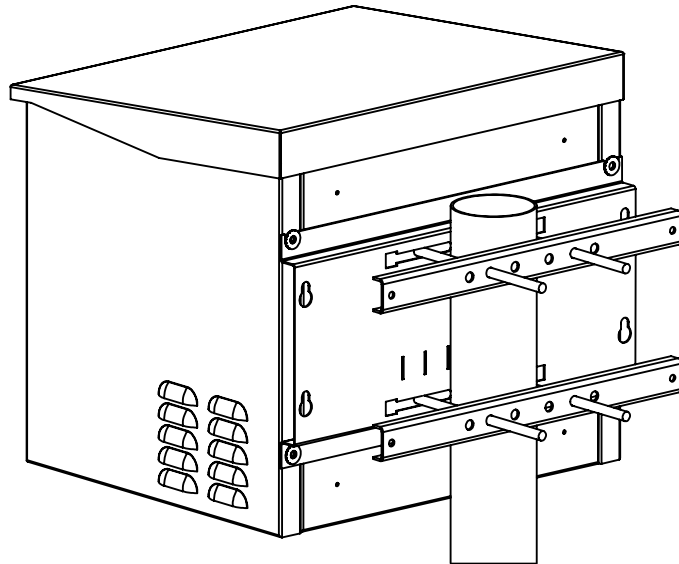


Ejemplo de montaje en torre

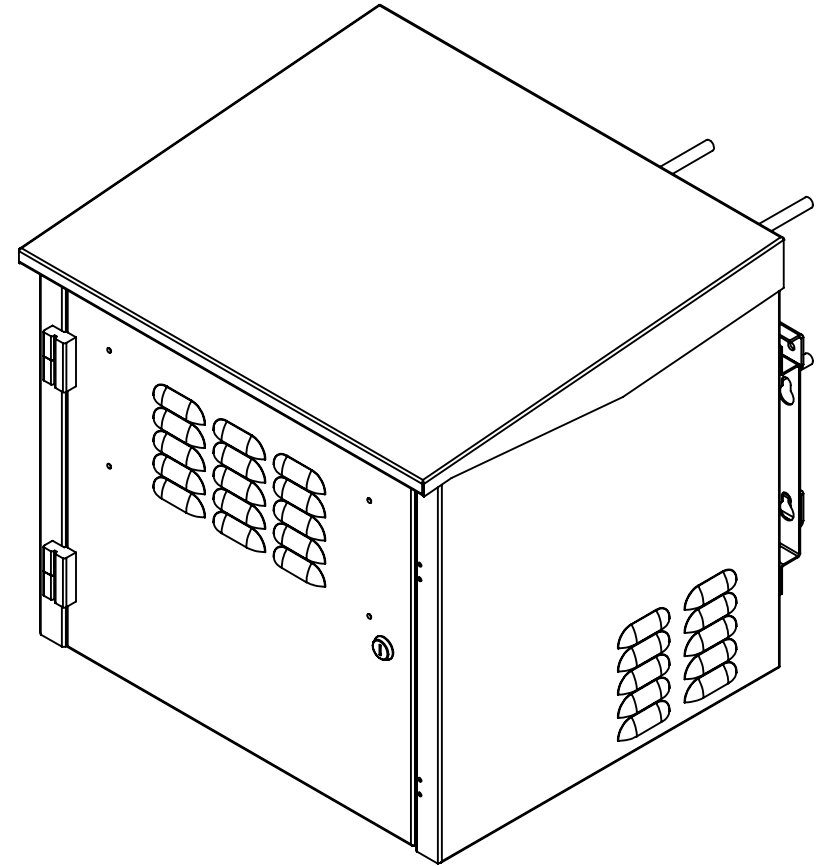


Ejemplo de montaje en poste



Manual de Usuario LPFORTE09U

Gabinete rack con ventilador y tomacorriente.



Lea este manual de usuario antes de usar el equipo y
consérvelo para consultarlo en el futuro.

Introducción

Gracias por adquirir este gabinete LPFORTE09U. La información contenida en este manual lo ayudará en el armado del producto además de encontrar todas las características físicas, partes incluidas y recomendaciones de uso.

Recomendaciones

Empezar a Instalar el equipo(s) solo hasta haber terminado de instalar el Gabinete.

Seleccione el anclaje adecuado según el material del muro. En muros de adobe u otro material que no sea concreto, se recomienda pasar el anclaje del gabinete hasta el otro lado del muro y asegurar por ambos lados.

Herramienta

- Llave y ratch con dado de 7/16".
- Desarmador de cruz y paleta.
- Llave y o dado de 1/2".
- Llave de 5/8" o crescent.

Modo de Armado

-Comience por identificar físicamente las piezas que componen el gabinete. Al momento de atornillar, no apriete los tornillos si no hasta haber empastado todas las piezas.

-Atornille las bisagras al lateral (B) como se muestra en la imagen.

-Coloque la base (A) en una superficie plana y atornille los laterales (B y C) a la misma utilizando los tornillos de 7/16".

-Atornille la tapa trasera (D) y el travesaño (E).

-Atornille los racks (F) a la profundidad deseada

-Atornille las bisagras a la puerta (G) como se muestra en la imagen.

-Apriete todos los tornillos.

-Coloque el equipo que requiera en la platina (H) y atornillela a la tapa trasera (D)

-Atornille el tomacorrientes (J) en la unidad rack deseada y la platina con el ventilador (K) a la puerta (G).

-Instale la paleta de la chapa (L) a la chapa (M) comprobando el giro de la misma. Al momento del cierre, la paleta se mueve hacia la llave apretando la puerta contra el lateral. Apriete la paleta con una tuerca.

-Coloque unas tuercas enjauladas (N) en las ranuras de la tapa superior (I). Fije esta última al ensamble con tornillos conicos negros.

-Finalmente, coloque los filtros sobre las ranuras laterales del aislante.

Fijación a pared.

1. Una vez definido el anclaje ideal según el material del muro, proceda a fijar el montaje (P) al mismo.
2. Atornille 2 tornillos y arandelas de 1/2" a las tuercas superiores de los laterales (B y C) con unos pocos giros por la parte de fuera.
3. Casque los tornillos en el montaje (P) asegurando la estabilidad del gabinete.
4. Atornille el gabinete al montaje colocando los 2 tornillos de 1/2" a las tuercas inferiores de los laterales (B y C).
5. Apriete todos los tornillos.

Fijación a poste y o torre.

- Utilizando las varillas roscadas, tuercas y arandelas de 5/8" y las abrazaderas (O), fije el montaje (P) a la torre o poste.
- Continúe siguiendo desde el paso 2 de "Fijación a pared"

-Asegúrese de no exceder las capacidades de carga de la torre o poste.

