

# Cuan profundo amor

Oh, The Deep, Deep Love - #154

D maj.

SAMUEL TREVOR FRANCIS;  
ALT. BOB KAUFLIN

BOB KAUFLIN  
Transcribed by Mark Rice

D sus4 D D sus2 D G2/B B m7 Gadd2

D sus4 D D sus2 D G2/B B m7 Gadd2

1. Cuán pro -  
(2. Cuán pro -

fun - do\_a - mor de Cris - to, sin me - di - da y sin fin! Bra - ma  
fun - do\_a mor de Cris - to, Su\_a - la - ban - za pro - cla - mad! Có - mo

G/D D D<sub>2</sub><sup>4</sup> D D sus2 D F#m7 D/F# F#m7 Gadd2

co - mo mar ru - gien - te el cu - brir - me to - do\_a mí. Me ro -  
 vi - no\_a res - ca - tar - nos y sal - var - nos en la cruz; Co - mo

Dsus4 D D<sup>4</sup><sub>2</sub> D Dsus2 D Dadd2/F# Em/G A D

13

de - a por com - ple - to la co - rrien - de a - amor Y me  
 guar - da\_a sus a - ma - dos por a - que - llos que mu - rió Y por

A/C# A B<sup>4</sup><sub>2</sub> Bm Gadd2 D

17

guí - a\_a mi des - can - so, a Tu glo - ria ce - les - tial;  
 e llos in - ter - ce - san - te\_el Tro - no cel - les - tial

A/C# A B<sup>4</sup><sub>2</sub> Bm B<sup>4</sup><sub>2</sub> Bm Em7 G/D A/C# Bm

21

Oh, pro - fun - do\_a - mor, pue - do yo con -

A D A/C# Bm Gadd2

25

fiar En el pro - fun - do a - mor de Cris - to.

D G Em11 A7 D

29

Cuán pro -

D Dadd2/F# Gadd2/B D/A Gadd2 D/G

33

1. Cris - to. 3. Cuán pro -

2. A7 D D sus2 D Dadd2/F# Gadd2/B D/A Gadd2 D/G

37

fun - do a - mor de Cris - to, su - per - ior a los de - más.! En las

G/D D D<sup>4</sup><sub>2</sub> D D sus2 D Dmaj7 G/D

42

lu - chas y las prue - bas siem - pre me ben - de - ci - rás Cuán pro -

Dsus4 D D<sub>2</sub> D Dsus2 D Em7/D A/D D

46

fun - do\_a - mor de Cris - to, mi a - mi - go\_y sal - va - dor A Tu

A/C# B<sub>2</sub><sup>4</sup> Bm G Gadd2 D

50

Glo - ria Tú nos lle - y Tu a - mor no ce - sa - rá; Oh, pro -

A/C# A7 B<sub>2</sub><sup>4</sup> Bm Bm Em7 A/C# Bm A D

54

fun - do\_a - mor, pue - do yo con - fiar En el pro -

A/C# Bm Gadd2 D D/F#

59

fun - do\_a - mor de Cris - to. Oh, pro -

G Em11 A7 D D sus2 D

63

fun - do\_a - mor, pue - do yo En, el pro -

A/C# Bm Gadd2 D D/F#

67

fun - do\_a - de Cris - to. rit.

G Em11 A7 D D

71

# Cuan profundo amor

Oh, The Deep, Deep Love - #154

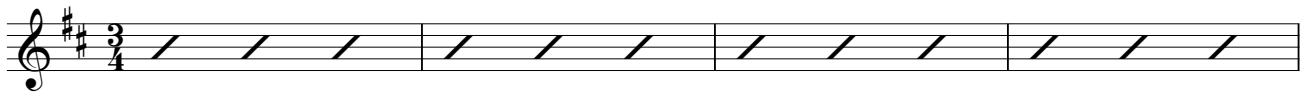
D maj.

SAMUEL TREVOR FRANCIS;  
ALT. BOB KAUFLIN

BOB KAUFLIN  
Transcribed by Mark Rice

♩ = 72

D sus4 D D sus2 D G2/B Bm7 Gadd2



D sus4 D D sus2 D G2/B Bm7 Gadd2



1. Cuán pro -  
2. Cuán pro -

G/D D D<sup>4</sup><sub>2</sub> D D sus2 D F#m7 D/F# F#m7 Gadd2



fun - do\_a - mor de Cris - to, sin me - da y sin fin! Bra - ma  
fun - do\_a mor de Cris - to, Su\_a - la - ban za p - cla - mad! Có - mo

D sus4 D D<sup>4</sup><sub>2</sub> D D sus2 D Dadd2/F# Em A D



co - mo mar ru - gien - te el co - brir - me to - do\_a mí. Me ro -  
vi - no la res - ca - tar - nos y sal - var - nos en la cruz; Co - mo

A/C# A B<sup>4</sup><sub>2</sub> Gadd2 D



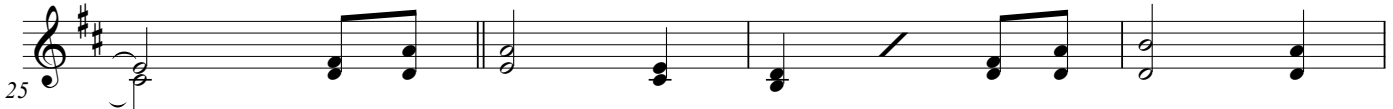
de - a por com ple - la co - rrien - te de Tu\_a - mor Y me  
guar - da\_a su a - na - dos por a - que - llos que mu - rió Y por

A/C# A B<sup>4</sup><sub>2</sub> Bm B<sup>4</sup><sub>2</sub> Bm Em7 G/D A/C# Bm



guí - a\_a mi des - can - so, a Tu glo - ria ce - les - tial;  
e llos in - ter - ce - de an - te el Tro - no cel - les - tial

A D A/C# Bm Gadd2



Oh, pro - fun - do\_a - mor, pue - do yo con -

D G Em1 1. A7 D



fiar En el pro - fun - do\_a - mor de Cris - to.

33 D Dadd2/F# Gadd2/B D/A Gadd2 D/G

2. Cuán pro -

37 2. A7 D Dsus2 D Dadd2/F# Gadd2/B D/A Gadd2 D/G

Cris - to. 3. Cuán pro -

42 G/D D D<sup>4</sup><sub>2</sub> D Dsus2 D Dmaj7 G/D

fun - do\_a - mor de Cris - to, su - per - ior a - bes de - rás! En las

46 Dsus4 D D<sup>4</sup><sub>2</sub> D Dsus2 D Em7/B A/D D

lu - chas y las prue - bas siem - pre m - bi - ben - de - ci - rás Cuán pro -

50 A/C# B<sup>4</sup><sub>2</sub> Gadd2/B D

fun - do\_a - mor de Cris - to, a - mi - go y Sal - va - dor A Tu

54 A/C# A7 B<sup>4</sup><sub>2</sub> Bm Em7 A/C# Bm A D

Glo - ria Tú nos vas y Tu a - mor no ce - sa - rá; Oh, pro -

59 A/C# Bm Gadd2 D D/F# G

fun - do\_a - mor, pue - do yo con - fiar En el pro - fun - do\_a -

64 Em11 A7 D Dsus2 D A/C# Bm

mor de Cris - to. Oh, pro - fun - do\_a - mor, pue - do

69 Gadd2 D D/F# G Em11 A7 rit. D D

yo con - fiar En el pro - fun - do\_a - mor de Cris - to.

# Cuan profundo amor

Oh, The Deep, Deep Love - #154

E maj.

SAMUEL TREVOR FRANCIS;  
ALT. BOB KAUFLIN

BOB KAUFLIN  
Transcribed by Mark Rice

E sus4 E E sus2 E A2/C# C#m7 Aadd2

E sus4 E E sus2 E A2/C# C#m7 Aadd2

1. Cuán pro -  
(2. Cuán pro -

fun - do\_a - mor de Cris - to, sin me - di - da y sin fin! Bra - ma  
fun - do\_a - mor de Cris - to, Su\_a - la - ban - za pro - cla - mad! Có - mo

A/E E E<sup>4</sup> E E sus2 E G#m7 E/G#G#m7 Aadd2



co - mo mar ru - gien - te el cu - brir - me to - do a mí. Me ro -  
 vi - no a res - ca - tar - nos y sal - var - nos en la cruz; Co - mo

E sus4 E E<sub>2</sub><sup>4</sup> E E sus2 E Eadd2/G# F#m/A B E

13

de - a por com - ple - to la co - rrien - de a amor Y me  
 guar - da a sus a - ma - dos por a - que - llos que mu - rió Y por

B/D# B C<sub>2</sub><sup>4</sup> C#m Aadd2 E

17

guí - a a mi des - van - so, a Tu glo - ria ce - les - tial;  
 e llos in - ter - e an - te el Tro - no cel - les - tial

B/D# B C<sub>2</sub><sup>4</sup> C#m C<sub>2</sub><sup>4</sup> C#m F#m7 A/E B/D# C#m

21

Oh, pro - fun - do a - mor, pue - do yo con -

B E B/D# C#m Aadd2

25

fiar En el pro - fun - do a - mor de Cris - to.

E A F#m11 B7 E

29

Cuán pro -

E Eadd2/G# Aadd2/C# E/B Aadd2 E/A

33

2. Cris - to. 3. Cuán pro -

2. B7 E F#sus2 E Eadd2/G# Aadd2/C# E/B Aadd2 E/A

37

fun - do a - mor de Cris - to, su - per - ior a los de - más! En las

A/E E E<sup>4</sup>/<sub>2</sub> E E sus2 E Emaj7 A/E

42

lu - chas y las prue - bas siem - pre me ben - de - ci - rás Cuán pro -

E sus4 E E<sup>4</sup>/<sub>2</sub> E E sus2 E F#m7/E B/E E

46

fun - do\_a - mor de Cris - to, mi a - mi - go Sal - va - dor A Tu

B/D# C<sup>4</sup>/<sub>2</sub> C#m A Aadd2 C#

50

Glo - ria Tú nos lle - vas y Tu\_a - mor no ce - sa - rá; Oh, pro -

B/D# B7 C<sup>4</sup>/<sub>2</sub> C#m F#m7 B/D# C#m B E

54

fun - do\_a - mor, pue - do yo con - fiar En el pro -

B/D# C#m Aadd2 E E/G#

59

fun - do\_a - mor de Cris - to. Oh, pro -

A F#m11 B7 E E sus2 E

63

fun - do\_a - mor, pue - do yo En el pro -

B/D# C#m Aadd2 E E/G#

67

fun - do\_a - mor de Cris - to. rit.

A F#m11 B7 E E

71

# Cuan profundo amor

Oh, The Deep, Deep Love - #154

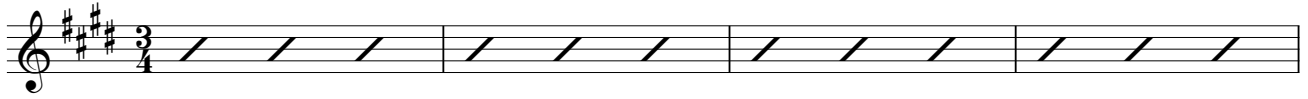
E maj.

SAMUEL TREVOR FRANCIS;  
ALT. BOB KAUFLIN

BOB KAUFLIN  
Transcribed by Mark Rice

$\text{♩} = 72$

E sus4 E E sus2 E A2/C# C#m7 Aadd2



E sus4 E E sus2 E A2/C# C#m7 Aadd2



1. Cúan pro -  
2. Cúan pro -

A/E E E<sup>4</sup><sub>2</sub> E E sus2 E G#m7 E/C# G#m7 Aadd2



fun - do\_a - mor de Cris - to, sin me - da y sin fin! Bra - ma  
fun - do\_a mor de Cris - to, Su\_a - la - ban - za pro - cla - mad! Có - mo

E sus4 E E<sup>4</sup><sub>2</sub> E E sus2 E Eadd2/C# F#m7 A B E



co - mo mar ru - gien - te y sa - bri - me to - do\_a mí. Me ro -  
vi - no la res - ca - tar - nos y sa - var - nos en la cruz; Co - mo

B/D# B C#<sup>4</sup><sub>2</sub> C#m Aadd2 E



de - a por con - pl - la co - rrien - te de Tu\_a - mor Y me  
guar - da\_a us a - na - dos por a - que - llos que mu - rió Y por

B/D# B C#<sup>4</sup><sub>2</sub> C#m C#m F#m7 A/E B/D# C#m



guí - a\_a mi des - can - so, a Tu glo - ria ce - les - tial;  
e llos in - ter - ce - de an - te el Tro - no cel - les - tial

B E B/D# C#m Aadd2



Oh, pro - fun - do\_a - mor, pue - do yo con -

E A F#m11

1.  
B7 E



fiar En el pro - fun - do\_a - mor de Cris - to.

33 E Eadd2/G# Aadd2/C# E/B Aadd2 E/A

2. Cuán pro -

37 2. B7 E E sus2 E Eadd2/G# Aadd2/C# E/B Aadd2 E/A

Cris - to.

3. Cuán pro -

42 A/E E E<sub>2</sub> E E sus2 E Emaj7 A/E

fun - do\_a - mor de Cris - to, su - per - ior a los de - más! En las

46 E sus4 E E<sub>2</sub> E E sus2 E F#m7/E B/E E

lu - chas y las prue - bas siem - pre de - pen - de - ci - rás Cuán pro -

50 B/D# C#2 Aadd2/C# E

fun - do\_a - mor de Cris - to, a - mi - go y Sal - va - dor A Tu

54 B/D# B7 C#2 C#m F#m7 B/D# C#m B E

Glo - ria y Tu\_a - mor no ce - sa - rá; Oh, pro -

59 B/D# C#m Aadd2 E E/G# A

fun - do\_a - mor, pue - do yo con - fiar En el pro - fun - do\_a -

64 F#m11 B7 E E sus2 E B/D# C#m

mor de Cris - to. Oh, pro - fun - do\_a - mor, pue - do

69 Aadd2 E E/G# A F#m11 B7 rit. E E

yo con - fiar En el pro - fun - do\_a - mor de Cris - to.