

## Määrittämysapu kurturuusun tunnistamiseen

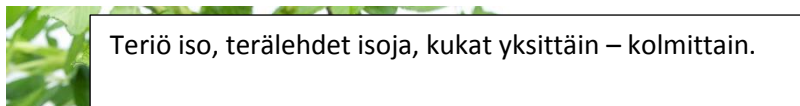
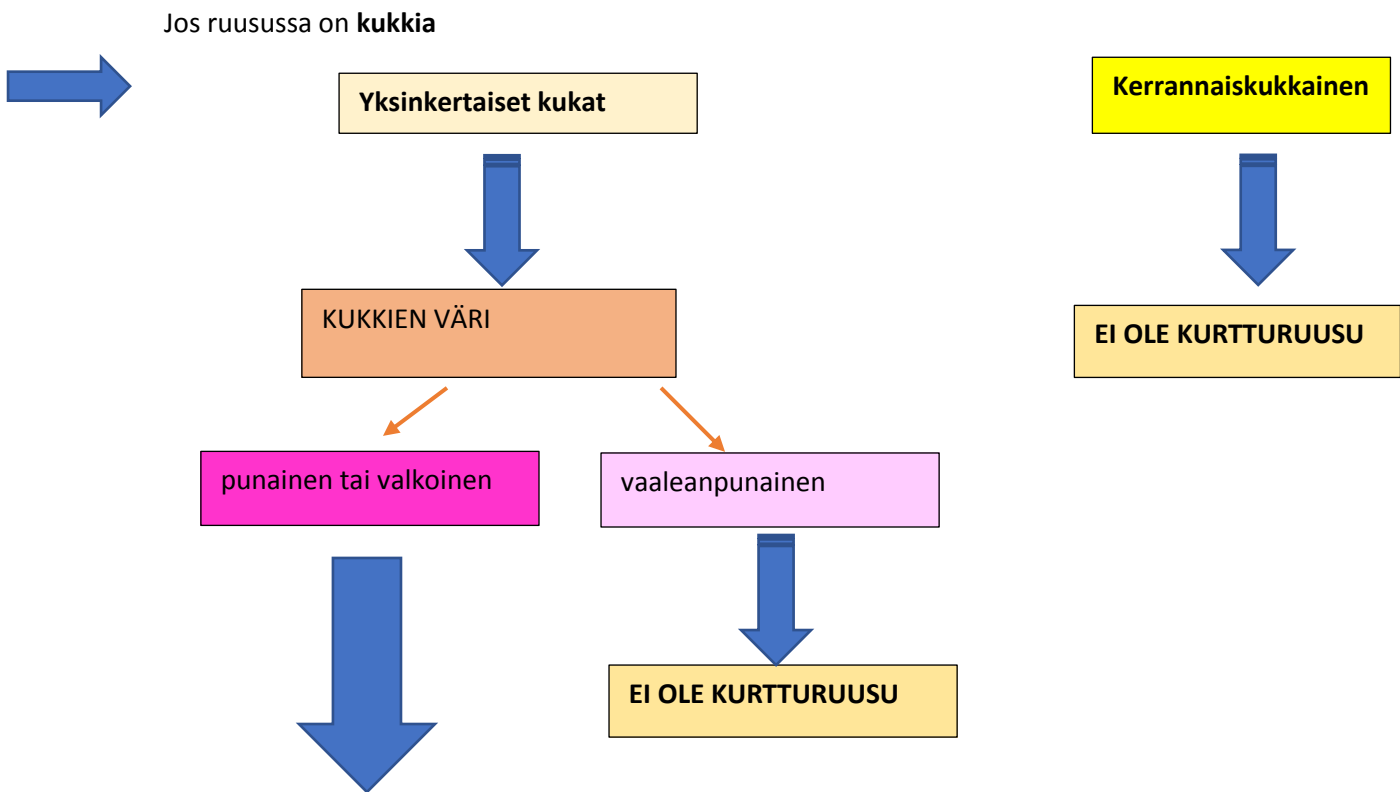
Teksti Leena Luoto, kuvat Heikki Luoto

©Flowerpecker. Kuvien ja tekstien kopiointi vain tekijöiden luvalla

Kansallisessa haitallisten vieraslajien luettelossa olevan kurturuusun tunnistaminen kasvupaikallaan edellyttää tuntomerkkien huolellista tutkimista. Tarhakurturuusulajikkeissa on muutamia, joiden tunnistaminen lajilleen on vaikeaa. Kurturuusun tärkeimmät tuntomerkit on oheisessa käyty läpi ja niiden avulla voi poissulkea monta ruusulajia. Jos et ole varma onko kyseessä kurturuusu Rosa rugosa vai jokin tarhakurturuusu tai muu kurturuusua muistuttava lajike, niin pyydä ammattilaisten apua tunnistukseen.

Tässä määrittämyskaaviossa edetään niiden tuntomerkkien tunnistamisen mukaan, jotka on mainittu kurturuusun tunnistamisessa.

Kuvissa olevien tuntomerkkien lisäksi : Kurttulehtiruusun kiulukat ovat naurismaisia.



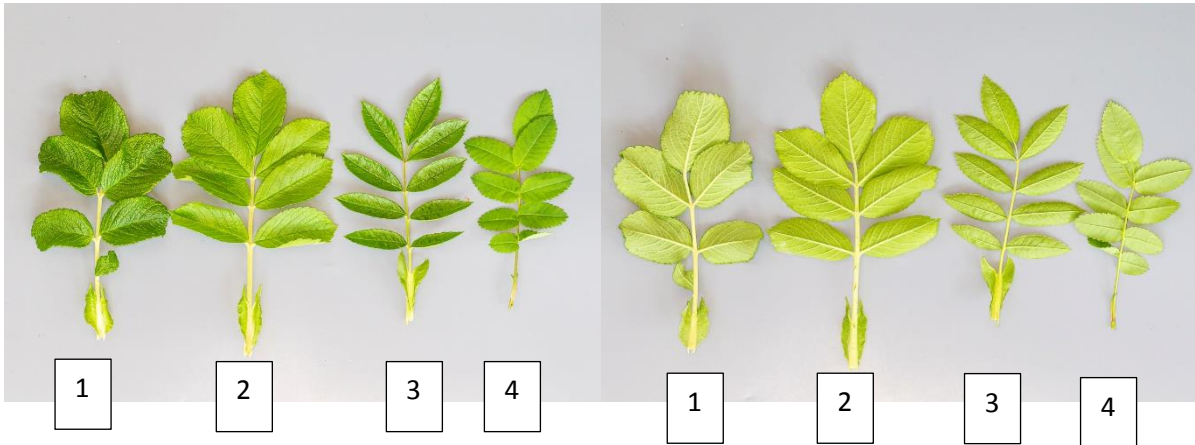
Varsi tiheäkarvainen, piikkinen, piikit suorita, erikokoisia.



Kukkaperä on nystykarvainen

# Flowerpecker

## Lehtien rakenne:



1= Kurturuusu. *Rosa rugosa*

2= 'Ritasma'. *Rugosa* ryhmä

3=Nukkeruusu, *Rosa nitida*

4= Juhannusruusu (pimpinellaruusu), *Rosa spinosissima*

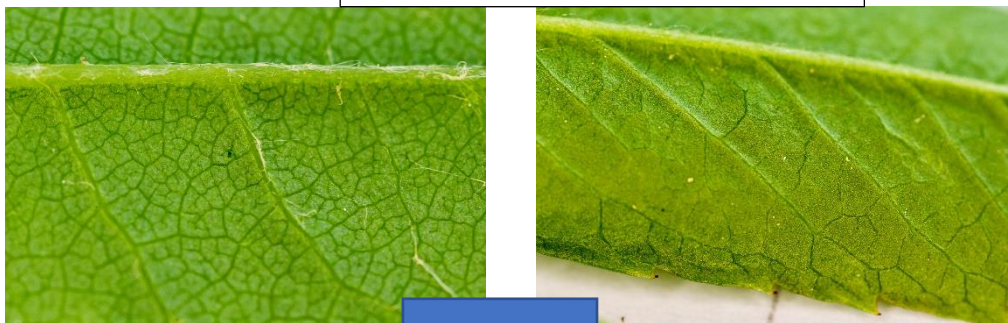


Lehdykät paksuja, kurtupintaisia alta tiheä karvaisia



KURTTURUUSU

Lehtien alapinnat sileitä tai heikosti karvaisia



EI KURTTURUUSU