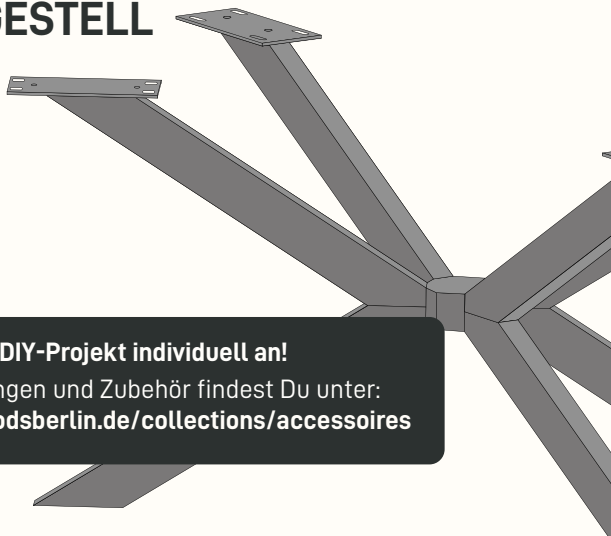


# KREUZ

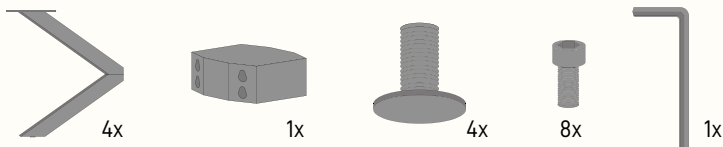
## TISCHGESTELL



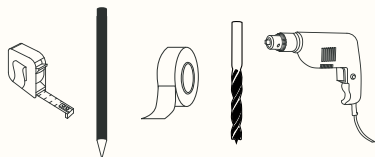
Pass Dein DIY-Projekt individuell an!

Erweiterungen und Zubehör findest Du unter:  
[naturalgoodsberlin.de/collections/accessoires](https://naturalgoodsberlin.de/collections/accessoires)

### TISCHGESTELL KREUZ LIEFERUMFANG



#### Benötigtes Werkzeug



#### Benötigtes Material



Schrauben und Unterlegscheiben  
Bei uns im [Webshop](#) erhältlich

# VIEL SPASS 😍

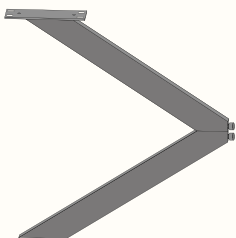
Wenn Du Hilfe beim Aufbau benötigst, dann wende Dich gern an unseren Expertenservice: [support@naturalgoodsberlin.de](mailto:support@naturalgoodsberlin.de)

**NATURAL GOODS BERLIN**

[naturalgoodsberlin.de](https://naturalgoodsberlin.de) | + 49 33397 647330

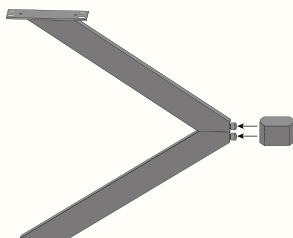


1



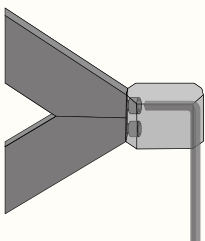
- Gewindeschrauben in Tischbein schrauben  
(Nicht anziehen, 3-4 Millimeter abstehen lassen)

2



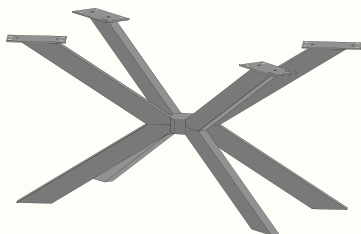
- Tischbein in Mittelstück hängen

3



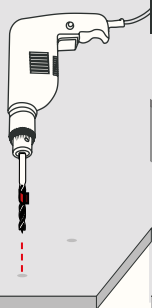
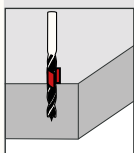
- Schrauben festziehen

4



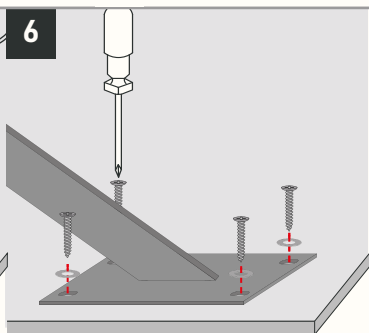
- Schritt 2 und 3 für restlichen 3 Beine wiederholen

5



- Montagelöcher vorbohren  
Expertentipp: Bohrer mit Klebeband an die Stärke der Tischplatte anpassen

6



- Tischplatte ans Tischgestell montieren

# PERFEKT!



Wir sind ein junges Unternehmen und freuen uns über Deine positiven Bewertungen, Anregungen und Erfahrungen.



@naturalgoodsberlin

Teile Dein DIY-Projekt und sei Anderen eine Inspiration.

