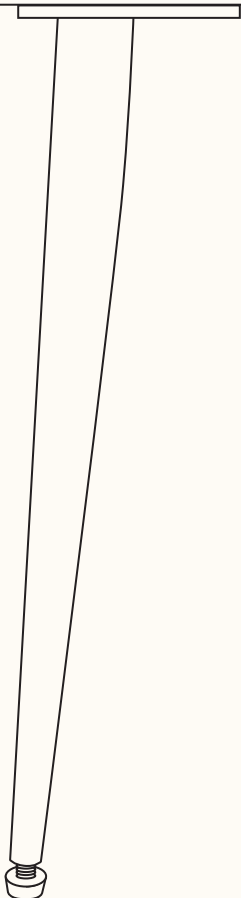


# CONICAL LEGS

## Tischbeine

**Tischplatte EICHE** - Passend zu allen Tischbeinen  
Wir fertigen Tischplatten auf Maß



**VIEL SPASS** 😍

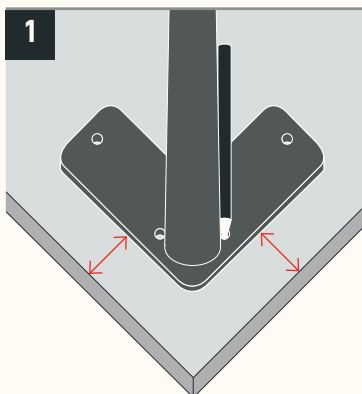
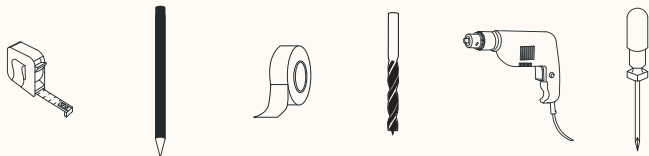
Wenn Du Hilfe beim Aufbau benötigst, dann wende Dich gern an unseren Expertenservice: [support@naturalgoodsberlin.de](mailto:support@naturalgoodsberlin.de)

**NATURAL GOODS BERLIN**

naturalgoodsberlin.de | + 49 (0) 33397 647330

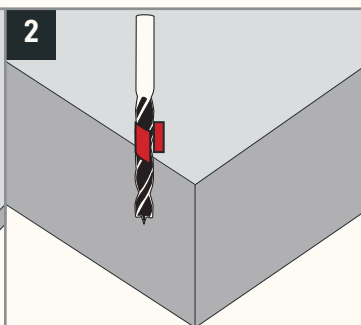
n.g.

## Benötigtes Werkzeug



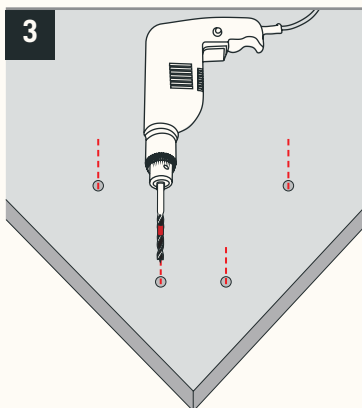
### Unsere Empfehlung

- 5 – 10mm Abstand zur Tischkante einhalten
- Mit Bleistift Löcher vorzeichnen

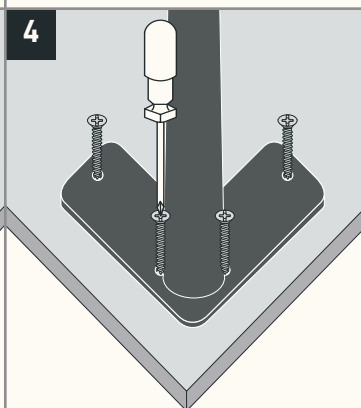


### Durchmesser beachten

- 2 – 3mm vorbohren je nach Holzart
- Bohrer an die Tischplatte halten
- Bohrtiefe mit Tape am Bohrer markieren



- Löcher mit passenden Durchmesser bohren



- Mit Schraubendreher oder Akkuschauber die Schrauben gut festziehen

**PERFEKT!** 🥳

Wir sind ein junges Unternehmen und freuen uns über Deine positiven Bewertungen, Anregungen und Erfahrungen.



@naturalgoodsberlin

Teile Dein DIY-Projekt und sei Anderen eine Inspiration.

